

Nr zlecenia DEKRA: BZLeasingC/CENTA/62256/14/11/03  
Nr zlecenia/szkody: ZA5/00006/2013- Ewa Chwieduk  
Data zlecenia: 03-11-2014

**DEKRA Polska - Centrala**  
02-697 Warszawa, ul. Rzymowskiego 28  
tel. (22) 577 36 12, faks (22) 577 36 36

**Zleceniodawca:**  
Arkadiusz Cenkiem  
Centa

**Rzecznawca:**  
**Jarosław Nowotny**  
ZRSMiU (P) Automobilklub Nowy Świat Sp. z o.o. o/ Poznań

## Ekspertyza techniczna

Zakres ekspertyzy	Wycena wartości pojazdu
Kod ekspertyzy	BZR(W)--WPC(S), WP
Nr zlecenia DEKRA	BZLeasingC/CENTA/62256/14/11/03
Nr szkody / zlec. zew.	ZA5/00006/2013- Ewa Chwieduk
Data zlecenia	03-11-2014
Zleceniodawca	Arkadiusz Cenkiem Centa
Grupa obiektów (Eurotax)	ciężarowe pow. 3,5t
Producent	DAF
Model	XF105.460 Euro 5 12902ccm - 462KM 18/26t 06-13
Typ/wersja	FT XF105.460 4x2 SpaceCab
Nr rejestracyjny	PO 265VU
VIN	XLRTE47MS0E970205
Data oględzin	2014-11-03
Miejsce oględzin	WIELKOPOLSKIE, 62-081 Przeźmierowo, Przeźmierowo, Kamienna 23 Wysogotowo

### Zestawienie wyników

**Wartość obiektu netto (sprzedaż)<sup>1</sup> ..... 126 500 zł**

**Dane pojazdu**

Grupa obiektów (Eurotax) Kod EC (Eurotax)	ciężarowe pow. 3,5t 0061336
Producent Model Typ/wersja	DAF XF105.460 Euro 5 12902ccm - 462KM 18/26t 06-13 FT XF105.460 4x2 SpaceCab
Rodzaj nadwozia	SIK
Masa własna [kg] Dopuszczalna masa całkowita [kg] Rozstaw osi 1/2	8233 18000 3800
Rodzaj silnika Układ oczyszczana spalin Pojemność silnika [ccm] Moc silnika [KM/kW] Skrzynia biegów	z zapłonem samoczynnym KSC 12902 462/340 automatyczna 16-biegowa
Nr rejestracyjny VIN	PO 265VU XLRTE47MS0E970205
Data 1. rejestracji Rok produkcji	01-03-2013 2012 (rok produkcji został zweryfikowany z zewnętrzną bazą danych)
Stan licznika [km]	90 030 (odczytany)
Kolor nadwozia/rodzaj powłoki	biały/2-warstwowy

Ogumienie

Oś	Koło	Producent, typ	Rozmiar	Profil/Zużycie
1	lewe	Michelin, multiWay	315/70 R22.5 154/150L	50 %
1	prawe	Michelin, multiWay	315/70 R22.5 154/150L	50 %
2	lewe zew.	Michelin, multiWay	315/70 R22.5 154/150L	50 %
2	lewe wew.	Michelin, multiWay	315/70 R22.5 154/150L	50 %
2	prawe zew.	Michelin, multiWay	315/70 R22.5 154/150L	50 %
2	prawe wew.	Michelin, multiWay	315/70 R22.5 154/150L	50 %

Wyposażenie standardowe wg Eurotax

- |  |   |
|--|---|
| 1. ABS   | 14. Lusterka wsteczne regulowane i ogrzewane elektrycznie |
| 2. ASR - system zapobiegający poślizgowi kół przy ruszaniu | 15. Ogrzewanie postojowe powietrzne                       |
| 3. Blokada drzwi po stronie zmiennika, elektryczna         | 16. Ospojlerowanie kabiny                                 |
| 4. Blokada mechanizmu różnicowego                          | 17. Panel informacyjny LCD                                |
| 5. Dach suwany, elektryczny                                | 18. Servoshift - system wspomagania zmiany biegów         |
| 6. EBS - Elektroniczny system hamulcowy                    | 19. System przeciwkradzieżowy                             |
| 7. El. podnoszenie szyb, przód                             | 20. Szyby barwione  |
| 8. Elektr. regulowana wysokość zawieszenia                 | 21. Tachograf   |
| 9. Hamulec silnikowy                                       | 22. Tempomat  |
| 10. Immobilizer  | 23. Wspomaganie układu kierowniczego                      |
| 11. Kabina sypialna Space Cab z dwiema leżankami           | 24. Zawieszenie pneumatyczne tylnej osi                   |
| 12. Klimatyzacja półautomatyczna                           | 25. Światła przeciwmgielne                                |
| 13. Komfortowy fotel kierowcy z zawieszeniem pneumatycznym |   |

Wyposażenie dodatkowe

1. Lodówka .....	1 200 zł
2. Skrzynia biegów automatyczna .....	5 860 zł
3. CD Radio .....	150 zł
4. Zbiornik paliwa dod. ....	1 600 zł

**Wartość bazowa pojazdu**

Wartość bazowa pojazdu wg Eurotax (netto/sprzedaż)\* ..... 210 000 zł

**Korekty**Wyposażenie

Korekta wyposażenia ..... **8 810 zł**  
Wartość pojazdu po korekcie wyposażenia ..... 218 810 zł

Ogumienie

Korekta ogumienia ..... **-1 398 zł**  
Wartość pojazdu po korekcie ogumienia ..... 217 412 zł

Inne

Konieczne naprawy - Zredukowany koszt napraw ..... -90 900 zł

Łącznie inne ..... **-90 900 zł**  
Wartość pojazdu po korektach innych ..... 126 512 zł

## **Wartość rynkowa pojazdu**

Wartość rynkowa przedmiotowego pojazdu w dniu 04-11-2014 wynosi:

**126 500 zł** (netto/sprzedaż)<sup>1</sup>

Powyższą wartość określono w oparciu o notowania cen samochodów używanych na rynku polskim Eurotax (baza danych nr 11-2014 POL) z uwzględnieniem parametrów technicznych i rynkowych mających wpływ na wartość pojazdu.

---

Data: 07-11-2014

Rzecznawca DEKRA:

**Dokument wystawiony elektronicznie ważny bez podpisu.**

<sup>1</sup> - Wartość obiektu (sprzedaż) – oznacza kwotę możliwą do uzyskania za przedmiot wyceny przy sprzedaży do klienta końcowego  
strona 4

### Opis stanu technicznego

#### Kabina kierowcy/Oblachowanie

Nazwa elementu	Opis elementu	Rodzaj uszkodzenia	Charakter uszkodzenia	Umiejscowienie	Rozmiar	Uwagi
Kabina pojazdu		odkształcenie				i pocięta

#### Stan techniczny kabiny kierowcy

Stan techniczny nadwozia opisano w załączonej tabeli.

Stwierdzono następujące odstępstwa od stanu normatywnego:  
pojazd po szkodzie komunikacyjnej

#### Przeprowadzona naprawa blacharsko-lakiernicza

Nie stwierdzono

#### Kabina kierowcy/Osprzęt

Nazwa elementu	Opis elementu	Rodzaj uszkodzenia	Charakter uszkodzenia	Umiejscowienie	Rozmiar	Uwagi
Emblemat		brak				
Krata wlotu powietrza		pęknięcie				
Lampa kierunkowa zu	przed. p.	pęknięcie				, brak
Lusterko zew.	praw.	pęknięcie				
Szyba	czołow.	pęknięcie				
Reflektor	praw.	pęknięcie				,brak
Stopnie wejściowe	praw.	rozerwanie				

#### Stan osprzętu kabiny kierowcy.

Stan osprzętu kabiny kierowcy opisano w załączonej tabeli.

Stwierdzono następujące odstępstwa od stanu normatywnego:  
pojazd po szkodzie komunikacyjnej

#### Kabina kierowcy/Wnętrze

Nazwa elementu	Opis elementu	Rodzaj uszkodzenia	Charakter uszkodzenia	Umiejscowienie	Rozmiar	Uwagi
Deska rozdzielcza		odkształcenie				
Konsola środkowa		pęknięcie				

#### Stan wnętrza kabiny kierowcy

Stan wnętrza nadwozia opisano w załączonej tabeli.

Stwierdzono następujące odstępstwa od stanu normatywnego:  
pojazd po szkodzie komunikacyjnej

#### Nadwozie/Zabudowa

##### Stan techniczny zabudowy

Nie dotyczy (pojazd bez zabudowy)

**Podwozie/Rama z osprzętem****Stan techniczny ramy z osprzętem**

Stwierdzono następujące odstępstwa od stanu normatywnego:

Brak możliwości dokładnego sprawdzenia ramy w miejscu dokonania oględzin pojazdu

---

**Podwozie/Silnik/układ przeniesienia napędu****Stan techniczny silnika / układu przeniesienia napędu.**

Stwierdzono następujące odstępstwa od stanu normatywnego:

Brak możliwości dokładnej oceny stanu technicznego silnika bez diagnozy w ASO w miejscu dokonania oględzin pojazdu

---

**Podwozie/Zawieszenie kół****Stan techniczny zawieszenia / kół**

Stwierdzono:

Brak możliwości dokładnego sprawdzenia układu zawieszenia w miejscu dokonania oględzin pojazdu

---

**Podwozie/Układ kierowniczy****Stan techniczny układu kierowniczego**

Stwierdzono następujące odstępstwa od stanu normatywnego:

Brak możliwości dokładnego sprawdzenia układu kierowniczego w miejscu dokonania oględzin pojazdu

---

**Podwozie/Układ hamulcowy****Stan układu hamulcowego.**

Stwierdzono:

Brak możliwości dokładnego sprawdzenia układu hamulcowego w miejscu dokonania oględzin pojazdu

---

Uwagi ogólne - dot. wyceny**Dokumenty pojazdu**

Podczas oględzin nie przedstawiono do wglądu książki serwisowej pojazdu.

Nie przedstawiono żadnych dokumentów pojazdu. Poniżej komentarz w tej kwestii.

brak dokumentów w dniu oględzin do przedmiotowego pojazdu,

---

**Zabezpieczenia przeciwkradzieżowe - immobiliser:**

- w wyniku przeprowadzonych oględzin pojazdu nie stwierdzono niesprawności immobilisera w zakresie możliwym do ustalenia podczas oględzin pojazdu w warunkach pozawarsztatowych.

---

**Jazda próbna**

Przeprowadzono próbę ruchową pojazdu.

Jazda próbna w pełnym zakresie niemożliwa. Poniżej podano komentarz:

kabina pojazdu uszkodzona

---

**Badanie poprawności i/lub budowy numerów identyfikacyjnych/seryjnych obiektu:**

Nie badano.

---

**Weryfikacja prawdziwości danych obiektu, w tym roku produkcji i innych.**

Przeprowadzono dodatkową weryfikację roku produkcji.

---

ESA Poznań

**Zabezpieczenia przeciwkradzieżowe**  
immobiliser

- Nie weryfikowano odczytanego stanu drogomierza z zapisami w urządzeniach elektronicznych pojazdu.
- Niniejsza ekspertyza służy wyłącznie do oszacowania wartości rynkowej przedmiotu wyceny i nie może być wykorzystywana do żadnego innego celu, niż wymieniony powyżej. W szczególności wycena nie może stanowić podstawy do oceny cech i stanu wycenianego obiektu przy jego zakupie.
- Rzeczoznawca nie bierze na siebie odpowiedzialności za wady ukryte (prawne i fizyczne) oraz ewentualne skutki wynikające z dalszego użytkowania przedmiotu wyceny, a także za skutki wykorzystania samej wyceny.
- Powyższa wycena nie jest ekspertyzą stanu technicznego przedmiotu wyceny i za taką nie może być uznawana, w szczególności nie może być traktowana jako gwarancja sprzedaży przedmiotu wyceny za oszacowaną wartość.
- Niniejsza wycena nie może być publikowana w całości w jakimkolwiek dokumencie bez zgody wykonawców i bez uzgodnienia z nimi formy i treści takiej publikacji.
- Wycenę przeprowadzono w oparciu o dostarczoną dokumentację oraz badanie organoleptyczne wycenianego obiektu. Nie prowadzono badań diagnostycznych oraz weryfikacji warsztatowej przedmiotu wyceny.
- Niniejsza wycena została sporządzona na podstawie oględzin wycenianego przedmiotu w warunkach występujących w miejscu jego udostępnienia.

Uwagi Rzeczoznawcy - dot. wyceny

Nie przedstawiono książki serwisowej pojazdu.

Przedstawiono 1 kluczyk do pojazdu.

Sprawdzono grubość powłoki lakierowej i nie stwierdzono jej podwyższonej grubości. Pojazd po kolizji drogowej z uszkodzoną kabiną.

Nadwozie pojazdu z rysami i wgnieceniami eksploatacyjnymi przed kolizją.

Specyfikacja wg programu operacyjnego w zakresie wyposażenia standardowego i dodatkowego nie gwarantuje zgodności ze stanem faktycznym w zakresie niemożliwym do ustalenia przez rzeczoznawcę podczas oględzin.

Koszt zakupu używanej nie uszkodzonej kpl. kabiny do tego modelu wynosi ok. 30.000,00 zł brutto ( wg ofert sprzedaży - załączniki ).

Wycenę wartości przedmiotowego pojazdu wykonano na podstawie deklaracji dostarczenia pojazdu od producenta do dealera, która została dostarczona drogą elektroniczną do rzeczoznawcy. Nie okazano żadnych dokumentów rejestracyjnych pojazdu w dniu jego oględzin.

Niniejsza wycena określa wartość rynkową pojazdu w stanie uszkodzonym z uwzględnieniem ew. kosztów naprawy z użyciem podzespołów (głównie kabiny i osprzętu) z rynku wtórnego.

Zastrzeżenia ograniczające - dot. wyceny

- Nie badano poprawności i/lub budowy numerów identyfikacyjnych/seryjnych obiektu oraz nie weryfikowano prawdziwości danych obiektu.
- Niniejsza wycena została sporządzona na podstawie oględzin wycenianego przedmiotu w warunkach występujących w miejscu jego udostępnienia.
- Wycenę przeprowadzono w oparciu o dostarczoną dokumentację oraz badanie organoleptyczne wycenianego obiektu. Nie prowadzono badań diagnostycznych oraz weryfikacji warsztatowej przedmiotu wyceny.
- Niniejsza wycena nie może być publikowana w całości w jakimkolwiek dokumencie bez zgody wykonawców i bez uzgodnienia z nimi formy i treści takiej publikacji. Zakaz publikacji nie dotyczy posługiwania się wyceną w umowach cywilno-prawnych zawieranych przez zleceniodawcę i dotyczących przedmiotu wyceny.
- Powyższa wycena nie jest ekspertyzą stanu technicznego przedmiotu wyceny i za taką nie może być uznawana.
- Rzeczoznawca nie bierze na siebie odpowiedzialności za wady ukryte (prawne i fizyczne) oraz ewentualne skutki wynikające z dalszego użytkowania przedmiotu wyceny, a także za skutki wykorzystania samej wyceny.
- Niniejsza ekspertyza służy wyłącznie do oszacowania wartości rynkowej przedmiotu wyceny i nie może być wykorzystywana do żadnego innego celu, niż wymieniony powyżej. W szczególności wycena nie może stanowić podstawy do oceny cech i stanu wycenianego obiektu przy jego zakupie.
- Nie weryfikowano przebiegu pojazdu. Przyjęto na podstawie wskazań drogomierza.



DOKUMENTACJA FOTOGRAFICZNA



Fot. 1.



Fot. 2.

DOKUMENTACJA FOTOGRAFICZNA



Fot. 3.



Fot. 4.



DOKUMENTACJA FOTOGRAFICZNA



Fot. 5.



Fot. 6.

DOKUMENTACJA FOTOGRAFICZNA



Fot. 7.



Fot. 8.

DOKUMENTACJA FOTOGRAFICZNA



Fot. 9.



Fot. 10.



DOKUMENTACJA FOTOGRAFICZNA



Fot. 11.



Fot. 12.

DOKUMENTACJA FOTOGRAFICZNA



Fot. 13.



Fot. 14.

DOKUMENTACJA FOTOGRAFICZNA



Fot. 15.



Fot. 16.



DOKUMENTACJA FOTOGRAFICZNA



Fot. 17.



Fot. 18.

DOKUMENTACJA FOTOGRAFICZNA



Fot. 19.



Fot. 20.



DOKUMENTACJA FOTOGRAFICZNA



Fot. 21.



Fot. 22.

DOKUMENTACJA FOTOGRAFICZNA



Fot. 23.



Fot. 24.

DOKUMENTACJA FOTOGRAFICZNA



Fot. 25.



Fot. 26.



DOKUMENTACJA FOTOGRAFICZNA

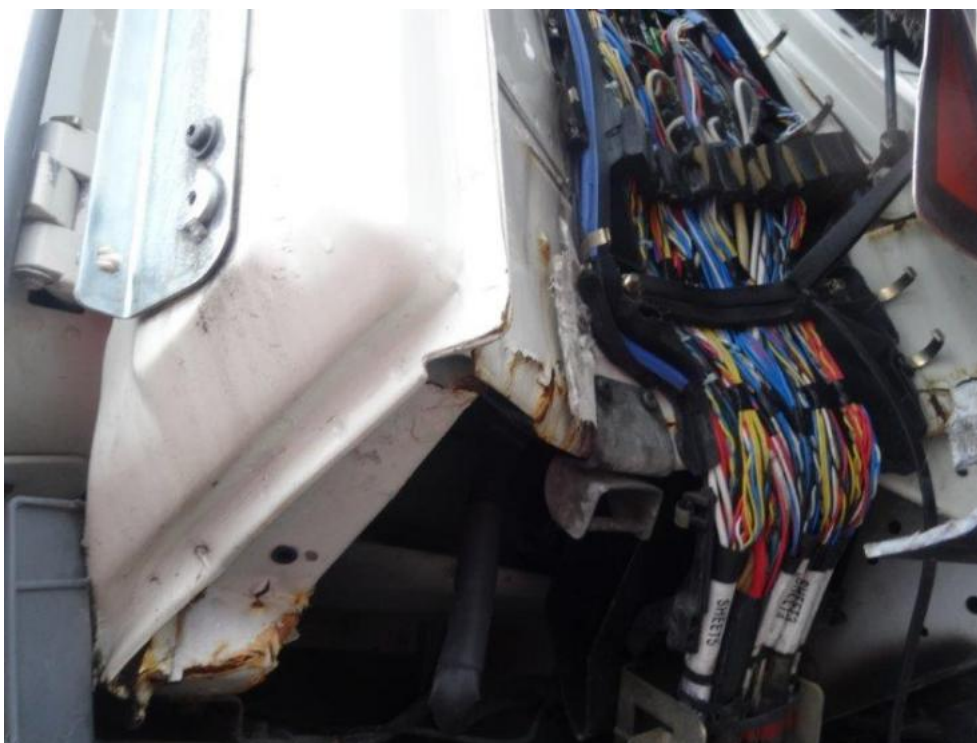


Fot. 27.



Fot. 28.

DOKUMENTACJA FOTOGRAFICZNA



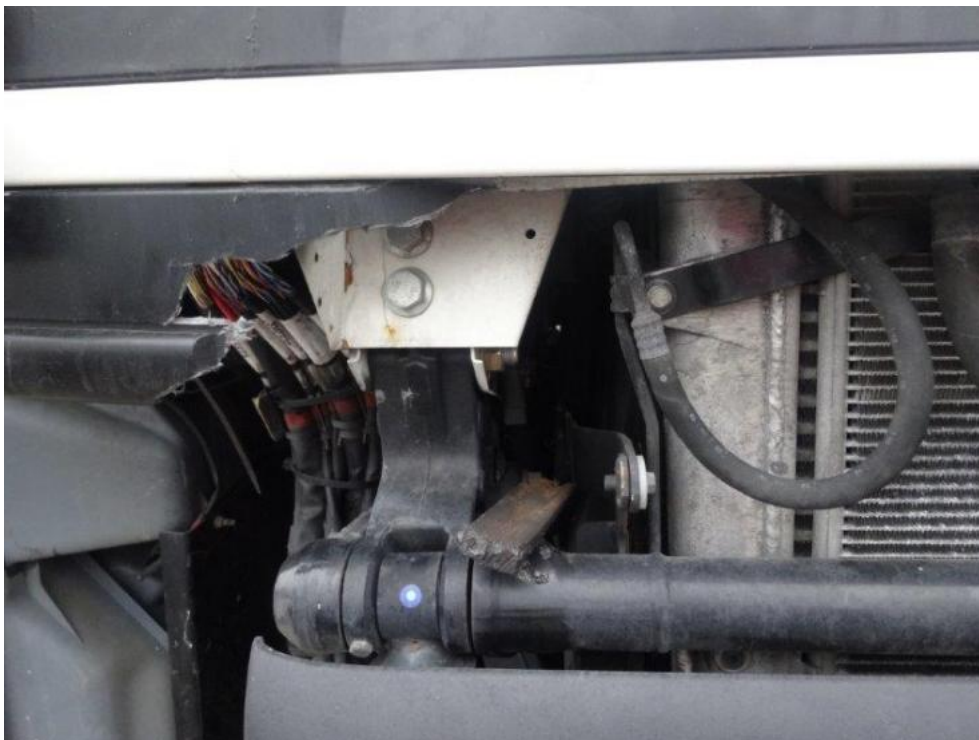
Fot. 29.



Fot. 30.



DOKUMENTACJA FOTOGRAFICZNA



Fot. 31.



Fot. 32.



DOKUMENTACJA FOTOGRAFICZNA



Fot. 33.



Fot. 34.

DOKUMENTACJA FOTOGRAFICZNA



Fot. 35.



Fot. 36.

DOKUMENTACJA FOTOGRAFICZNA



Fot. 37.



Fot. 38.



DOKUMENTACJA FOTOGRAFICZNA



Fot. 39.



Fot. 40.

DOKUMENTACJA FOTOGRAFICZNA



Fot. 41.

**Arkusz kontrolny****Producent****DAF****Model****XF105.460 Euro 5 12902ccm - 462KM 18/26t 06-13****Typ**

FT XF105.460 4x2 SpaceCab

**Nr rejestracyjny**

PO 265VU

**VIN**

XLRTE47MS0E970205

**Wartość bazowa pojazdu**

Notowanie (2011)	172 200 zł
Notowanie (2012)	210 000 zł
Notowanie (2013)	247 800 zł

**Wyposażenie dodatkowe**

Lp.	Opis pozycji	Wartość wyposażenia w stanie nowym	Wartość wyposażenia z uwzględnieniem amortyzacji	% wartości obiektu	
1	2	3	4	5	6
1	Lodówka		1 200 zł		
2	Skrzynia biegów automatyczna		5 860 zł		
3	CD Radio		150 zł		
4	Zbiornik paliwa dod.		1 600 zł		

**Wyposażenie**

Korekta wyposażenia ..... 8 810 zł  
 Wartość pojazdu po korekcie wyposażenia ..... 218 810 zł

**Ogumienie**

Korekta ogumienia ..... -1 398 zł  
 Wartość pojazdu po korekcie ogumienia ..... 217 412 zł

**Inne**

Łącznie inne ..... -90 900,00 zł  
 Wartość pojazdu po korektach innych ..... 126 512 zł

**Wartość rynkowa pojazdu 126 500 zł (netto/sprzedaż)<sup>1</sup>**