

Nr zlecenia DEKRA: BZLeaseC/CENTA/50915/14/09/09
Nr zlecenia/szkody: KLO/09740/2011 - Elżbieta Michalak
Data zlecenia: 09-09-2014

DEKRA Polska - Centrala
02-697 Warszawa, ul. Rzymowskiego 28
tel. (22) 577 36 12, faks (22) 577 36 36

Zleceniodawca:
Arkadiusz Cenkiem
Centa

Rzecznawca:
Jarosław Nowotny
ZRSMiU (P) Automobilklub Nowy Świat Sp. z o.o. o/ Poznań

Ekspertyza techniczna

Zakres ekspertyzy	Wycena wartości pojazdu
Kod ekspertyzy	BZR(W)--WPC(S)-5, WP
Nr zlecenia DEKRA	BZLeaseC/CENTA/50915/14/09/09
Nr szkody / zlec. zew.	KLO/09740/2011 - Elżbieta Michalak
Data zlecenia	09-09-2014
Zleceniodawca	Arkadiusz Cenkiem Centa
Grupa obiektów (Eurotax)	ciężarowe pow. 3,5t
Producent	MAN
Model	TGX 18.440 Euro 5 10518ccm - 440KM 18t 07-13
Typ/wersja	18.440 4x2 LLS-U XLX 13X
Nr rejestracyjny	WZ 9531F
VIN	WMA13XZZ6CP033413
Data oględzin	2014-09-10
Miejsce oględzin	WIELKOPOLSKIE, 62-081 Przeźmierowo, Przeźmierowo, Kamienna 23 Wysogotowo

Zestawienie wyników

Wartość obiektu netto (sprzedaż)¹ 171 300 zł

Dane pojazdu

Grupa obiektów (Eurotax) Kod EC (Eurotax)	ciężarowe pow. 3,5t 0072647
Producent Model Typ/wersja	MAN TGX 18.440 Euro 5 10518ccm - 440KM 18t 07-13 18.440 4x2 LLS-U XLX 13X
Rodzaj nadwozia	SIK
Masa własna [kg] Dopuszczalna masa całkowita [kg] Rozstaw osi 1/2	7820 18000 3500
Rodzaj silnika Układ oczyszczana spalin Pojemność silnika [ccm] Moc silnika [KM/kW] Skrzynia biegów	z zapłonem samoczynnym KSC 10518 440/324 M 16-biegowa
Nr rejestracyjny VIN	WZ 9531F WMA13XZZ6CP033413
Data 1. rejestracji Data nast. bad. techn. Rok produkcji	02-12-2011 04-06-2015 2011
Stan licznika [km]	417 825 (odczytany)
Kolor nadwozia/rodzaj powłoki	czerwony/2-warstwowy

Ogumienie

Oś	Koło	Producent, typ	Rozmiar	Profil/Zużycie
1	lewe	Michelin, XFA Energy	315/60 R22.5 152/148L	80 %
1	prawe	Michelin, XFA Energy	315/60 R22.5 152/148L	80 %
2	lewe zew.	Michelin, XDA2+ Energy	315/60 R22.5 152/148L	30 %
2	lewe wew.	Michelin, XDA2+ Energy	315/60 R22.5 152/148L	30 %
2	prawe zew.	Michelin, XDA2+ Energy	315/60 R22.5 152/148L	30 %
2	prawe wew.	Michelin, XDA2+ Energy	315/60 R22.5 152/148L	30 %

Wyposażenie standardowe

- | | |
|--|---|
| 1. ABS | 14. Ogrzewanie postojowe powietrzne |
| 2. ASR | 15. Radio MAN BasicLine |
| 3. Blokada mechanizmu różnicowego | 16. Siedzenie kierowcy komfortowe z zawieszeniem pneumatycznym |
| 4. Dach otwierany mechanicznie | 17. Szyby boczne podnoszone elektrycznie |
| 5. Elektr. regulowana wysokość zawieszenia | 18. Szyby przyciemniane |
| 6. Hamulec silnikowy EVB | 19. Tachograf |
| 7. Immobilizer | 20. Tempomat |
| 8. Kabina sypialna XLX z wysokim dachem i dwiema leżankami | 21. Wielofunkcyjne koło kierownicy |
| 9. Klimatyzacja z automatyczną regulacją temperatury | 22. Wspomaganie układu kierowniczego |
| 10. Komputer pokładowy | 23. Zamek centralny ze zdalnym sterowaniem |
| 11. Lusterka wsteczne ogrzewane i elektrycznie sterowane | 24. Zawieszenie pneumatyczne przedniej osi |
| 12. MAN BrakeMatic (elektroniczny system hamulcowy) | 25. Zawieszenie pneumatyczne tylnej osi |
| 13. Obrotomierz | 26. Światła dalekosiężne i przeciwmgielne z doświetlaniem zakrętu |

Wyposażenie dodatkowe

- | | |
|--------------------------------|----------|
| 1. Ospojlerowanie kabiny | 2 700 zł |
| 2. Zbiornik paliwa dod. | 950 zł |

Wartość bazowa pojazdu

- | | |
|---|------------|
| Wartość bazowa pojazdu wg Eurotax (netto/sprzedaz) ¹ | 174 600 zł |
|---|------------|

KorektyPierwsza rejestracja

- | | |
|--|------------------|
| Korekta 1. rejestracji | 14 245 zł |
| Wartość pojazdu po korekcie 1. rejestracji | 188 845 zł |

Przebieg

- | | |
|---|------------------|
| Korekta przebiegu | -8 380 zł |
| Wartość pojazdu po korekcie przebiegu | 180 465 zł |

Wyposażenie

- | | |
|---|-----------------|
| Korekta wyposażenia | 3 650 zł |
| Wartość pojazdu po korekcie wyposażenia | 184 115 zł |

Ogumienie

- | | |
|---|---------------|
| Korekta ogumienia | 356 zł |
| Wartość pojazdu po korekcie ogumienia | 184 471 zł |

Inne

Regularność przeglądów serwisowych (-3,00%)	-5 414 zł
Konieczne naprawy - Diagnostyka układów w ASO	-500 zł
Ogólny stan techniczny pojazdu (-4,00%)	-7 219 zł
Łącznie inne	-13 133 zł
Wartość pojazdu po korektach innych	171 339 zł

Wartość rynkowa pojazdu

Wartość rynkowa przedmiotowego pojazdu w dniu 11-09-2014 wynosi:

171 300 zł (netto/sprzedaż)¹

Powyższą wartość określono w oparciu o notowania cen samochodów używanych na rynku polskim Eurotax (baza danych nr 09-2014 POL) z uwzględnieniem parametrów technicznych i rynkowych mających wpływ na wartość pojazdu.

Data: 11-09-2014

Rzecznik DEKRA:

Dokument wystawiony elektronicznie ważny bez podpisu.

¹ - Wartość obiektu (sprzedaż) – oznacza kwotę możliwą do uzyskania za przedmiot wyceny przy sprzedaży do klienta końcowego
strona 4

Opis stanu technicznego
Kabina kierowcy/Oblachowanie

Nazwa elementu	Opis elementu	Rodzaj uszkodzenia	Charakter uszkodzenia	Umiejscowienie	Rozmiar		Uwagi
Błotnik	przed. l.	ubytek/odprysk(i) powłoki lakierowej					w części tylnej dolnej z ubytkami mat.
Błotnik	przed. p.	ubytek/odprysk(i) powłoki lakierowej					w części tylnej dolnej z ubytkami mat.

Stan techniczny kabiny kierowcy

Stan techniczny nadwozia opisano w załączonej tabeli.

Przeprowadzona naprawa blacharsko-lakiernicza

Nie stwierdzono

Kabina kierowcy/Osprzęt

Nazwa elementu	Opis elementu	Rodzaj uszkodzenia	Charakter uszkodzenia	Umiejscowienie	Rozmiar		Uwagi
Stopnie wejściowe	praw.	pęknięcie					
Szyba	czołow.	pęknięcie					
Lusterko zew.	lew.	zarysowanie					
Lusterko zew.	praw.	zarysowanie					
Stopnie wejściowe	praw.	pęknięcie					
Oslona tłumika	lew.	wgniecenie					
Obudowa filtra powietrza		rozerwanie					

Stan osprzętu kabiny kierowcy.

Stan osprzętu kabiny kierowcy opisano w załączonej tabeli.

Kabina kierowcy/Wnętrze

Nazwa elementu	Opis elementu	Rodzaj uszkodzenia	Charakter uszkodzenia	Umiejscowienie	Rozmiar		Uwagi
Konsola środkowa							część górna ślady po mocowaniu,
Fotel	lew.	przepalenie					
Pilot ogrzewania stacj.		brak					
Czytnik autostradowy		brak					

Komputer pokładowy							sprawdzenie
--------------------	--	--	--	--	--	--	-------------

Stan wnętrza kabiny kierowcy

Stan wnętrza nadwozia opisano w załączonej tabeli.

Nadwozie/Zabudowa
Stan techniczny zabudowy

Nie dotyczy (pojazd bez zabudowy)

Podwozie/Rama z osprzętem

Nazwa elementu	Opis elementu	Rodzaj uszkodzenia	Charakter uszkodzenia	Umiejscowienie	Rozmiar	Uwagi
Błotnik	tyln. l.	rozerwanie				
Błotnik	tyln. p.	rozerwanie				

Stan techniczny ramy z osprzętem

Stan techniczny ramy z osprzętem opisano w załączonej tabeli.

Podwozie/Silnik/układ przeniesienia napędu
Stan techniczny silnika / układu przeniesienia napędu.

Stwierdzono następujące odstępstwa od stanu normatywnego:

Brak możliwości dokładnej oceny stanu technicznego silnika bez diagnozy w ASO w miejscu dokonania oględzin pojazdu

Podwozie/Zawieszenie kół

Nazwa elementu	Opis elementu	Rodzaj uszkodzenia	Charakter uszkodzenia	Umiejscowienie	Rozmiar	Uwagi
Koło	zapas.	brak				

Stan techniczny zawieszenia / kół

Stan techniczny zawieszenia / kół opisano w załączonej tabeli.

Stwierdzono:

Brak możliwości dokładnego sprawdzenia układu zawieszenia w miejscu dokonania oględzin pojazdu

Podwozie/Układ kierowniczy
Stan techniczny układu kierowniczego

Stwierdzono następujące odstępstwa od stanu normatywnego:

Brak możliwości dokładnego sprawdzenia układu kierowniczego w miejscu dokonania oględzin pojazdu

Podwozie/Układ hamulcowy
Stan układu hamulcowego.

Stwierdzono:

Brak możliwości dokładnego sprawdzenia układu hamulcowego w miejscu dokonania oględzin pojazdu

Uwagi ogólne - dot. wyceny**Dokumenty pojazdu**

Podczas oględzin przedstawiono do wglądu książkę serwisową, a jej nr podano poniżej:

bn

Podczas oględzin przedstawiono do wglądu dowód rej. poj. lub/i kartę pojazdu - jednak NIE WYKONANO fot. cyfrowych tych dokumentów z uwagi na przeznaczenie ekspertyzy.

Zabezpieczenia przeciwkradzieżowe - immobiliser:

- w wyniku przeprowadzonych oględzin pojazdu nie stwierdzono niesprawności immobilisera w zakresie możliwym do ustalenia podczas oględzin pojazdu w warunkach pozawarsztatowych.

Jazda próbna

Przeprowadzono próbę ruchową pojazdu.

Jazda próbna w pełnym zakresie niemożliwa. Poniżej podano komentarz:

Jazdę próbną przeprowadzono na odcinku oraz w czasie umożliwiającym zgrubne określenie stanu technicznego pojazdu w miejscu jego zabezpieczenia

Badanie poprawności i/lub budowy numerów identyfikacyjnych/seryjnych obiektu:

Nie badano.

Weryfikacja prawdziwości danych obiektu, w tym roku produkcji i innych.

Nie przeprowadzono - przyjęto wg okazanych dokumentów i wskazanych źródeł.

Zabezpieczenia przeciwkradzieżowe

immobiliser fabryczny

- Nie weryfikowano odczytanego stanu drogomierza z zapisami w urządzeniach elektronicznych pojazdu.

- Niniejsza ekspertyza służy wyłącznie do oszacowania wartości rynkowej przedmiotu wyceny i nie może być wykorzystywana do żadnego innego celu, niż wymieniony powyżej. W szczególności wycena nie może stanowić podstawy do oceny cech i stanu wycenianego obiektu przy jego zakupie.

- Rzeczoznawca nie bierze na siebie odpowiedzialności za wady ukryte (prawne i fizyczne) oraz ewentualne skutki wynikające z dalszego użytkowania przedmiotu wyceny, a także za skutki wykorzystania samej wyceny.

- Powyższa wycena nie jest ekspertyzą stanu technicznego przedmiotu wyceny i za taką nie może być uznawana, w szczególności nie może być traktowana jako gwarancja sprzedaży przedmiotu wyceny za oszacowaną wartość.

- Niniejsza wycena nie może być publikowana w całości w jakimkolwiek dokumencie bez zgody wykonawców i bez uzgodnienia z nimi formy i treści takiej publikacji.

- Wycenę przeprowadzono w oparciu o dostarczoną dokumentację oraz badanie organoleptyczne wycenianego obiektu. Nie prowadzono badań diagnostycznych oraz weryfikacji warsztatowej przedmiotu wyceny.

- Niniejsza wycena została sporządzona na podstawie oględzin wycenianego przedmiotu w warunkach występujących w miejscu jego udostępnienia.

Uwagi Rzeczoznawcy - dot. wyceny

Przedstawiono książkę serwisową pojazdu, brak wpisów.

Przedstawiono 1 kluczyk do pojazdu.

Sprawdzono grubość powłoki lakierowej i nie stwierdzono jej podwyższonej grubości.

Nadwozie pojazdu z rysami i wgnieceniami eksploatacyjnymi.

Specyfikacja wg programu operacyjnego w zakresie wyposażenia standardowego

i dodatkowego nie gwarantuje zgodności ze stanem faktycznym w zakresie niemożliwym do ustalenia przez rzeczoznawcę podczas oględzin.

Zastrzeżenia ograniczające - dot. wyceny

- Nie weryfikowano przebiegu pojazdu. Przyjęto na podstawie wskazań drogomierza.
- Niniejsza ekspertyza służy wyłącznie do oszacowania wartości rynkowej przedmiotu wyceny i nie może być wykorzystywana do żadnego innego celu, niż wymieniony powyżej. W szczególności wycena nie może stanowić podstawy do oceny cech i stanu wycenianego obiektu przy jego zakupie.
- Rzeczoznawca nie bierze na siebie odpowiedzialności za wady ukryte (prawne i fizyczne) oraz ewentualne skutki wynikające z dalszego użytkowania przedmiotu wyceny, a także za skutki wykorzystania samej wyceny.
- Powyższa wycena nie jest ekspertyzą stanu technicznego przedmiotu wyceny i za taką nie może być uznawana.
- Niniejsza wycena nie może być publikowana w całości w jakimkolwiek dokumencie bez zgody wykonawców i bez uzgodnienia z nimi formy i treści takiej publikacji. Zakaz publikacji nie dotyczy posługiwania się wyceną w umowach cywilno-prawnych zawieranych przez zleceniodawcę i dotyczących przedmiotu wyceny.
- Wycenę przeprowadzono w oparciu o dostarczoną dokumentację oraz badanie organoleptyczne wycenianego obiektu. Nie prowadzono badań diagnostycznych oraz weryfikacji warsztatowej przedmiotu wyceny.
- Niniejsza wycena została sporządzona na podstawie oględzin wycenianego przedmiotu w warunkach występujących w miejscu jego udostępnienia.
- Nie badano poprawności i/lub budowy numerów identyfikacyjnych/seryjnych obiektu oraz nie weryfikowano prawdziwości danych obiektu.

DOKUMENTACJA FOTOGRAFICZNA



Fot. 1.



Fot. 2.

DOKUMENTACJA FOTOGRAFICZNA



Fot. 3.



Fot. 4.

DOKUMENTACJA FOTOGRAFICZNA



Fot. 5.



Fot. 6.

DOKUMENTACJA FOTOGRAFICZNA



Fot. 7.



Fot. 8.

DOKUMENTACJA FOTOGRAFICZNA



Fot. 9.

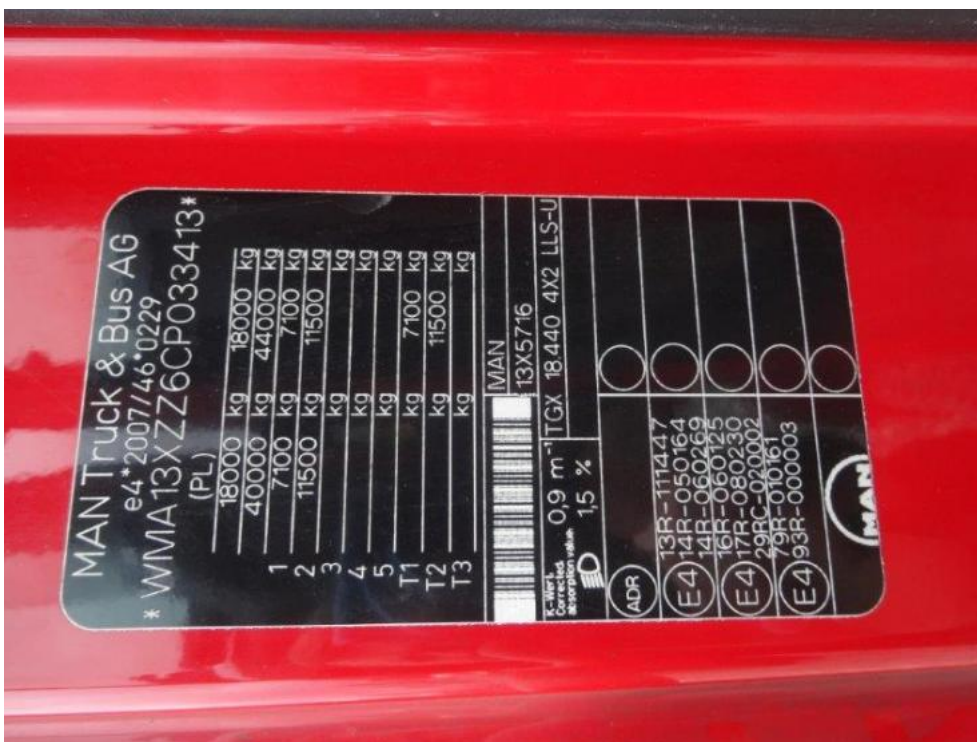


Fot. 10.

DOKUMENTACJA FOTOGRAFICZNA



Fot. 11.



Fot. 12.

DOKUMENTACJA FOTOGRAFICZNA



Fot. 13.



Fot. 14.

DOKUMENTACJA FOTOGRAFICZNA



Fot. 15.



Fot. 16.

DOKUMENTACJA FOTOGRAFICZNA



Fot. 17.



Fot. 18.

DOKUMENTACJA FOTOGRAFICZNA



Fot. 19.



Fot. 20.

DOKUMENTACJA FOTOGRAFICZNA



Fot. 21.



Fot. 22.

DOKUMENTACJA FOTOGRAFICZNA



Fot. 23.



Fot. 24.

DOKUMENTACJA FOTOGRAFICZNA



Fot. 25.

Arkusz kontrolny

Producent	MAN
Model	TGX 18.440 Euro 5 10518ccm - 440KM 18t 07-13
Typ	18.440 4x2 LLS-U XLX 13X
Nr rejestracyjny	WZ 9531F
VIN	WMA13XZZ6CP033413

Wartość bazowa pojazdu

Notowanie (2010)	146 100 zł
Notowanie (2011)	174 600 zł
Notowanie (2012)	214 200 zł

Pierwsza rejestracja

Data 1. rejestracji	02-12-2011
Data wyceny	11-09-2014
Okres eksploatacji [lata]	2,83
Korekta 1. rejestracji	14 245 zł
Wartość pojazdu po korekcie 1. rejestracji	188 845 zł

Przebieg

Przebieg normatywny	330 000,00
Różnica przebiegu	-87 825,00
Wartość korekty	-8 380 zł
Korekta przebiegu	-8 380 zł
Wartość pojazdu po korekcie przebiegu	180 465 zł

Wyposażenie dodatkowe

Lp.	Opis pozycji	Wartość wyposażenia w stanie nowym	Wartość wyposażenia z uwzględnieniem amortyzacji	% wartości obiektu	
1	2	3	4	5	6
1	Ospojlerowanie kabiny		2 700 zł		
2	Zbiornik paliwa dod.		950 zł		

Wyposażenie

Korekta wyposażenia	3 650 zł
Wartość pojazdu po korekcie wyposażenia	184 115 zł

Ogumienie

Korekta ogumienia	356 zł
Wartość pojazdu po korekcie ogumienia	184 471 zł

Inne

Łącznie inne	-13 132,56 zł
Wartość pojazdu po korektach innych	171 339 zł

Wartość rynkowa pojazdu 171 300 zł (netto/sprzedaż)¹