

Nr zlecenia DEKRA: BZLeaseC/CENTA/35064/14/06/24
Nr zlecenia/szkody: KLO/09740/2011 - Elżbieta Michalak
Data zlecenia: 24-06-2014

DEKRA Polska - Centrala
02-697 Warszawa, ul. Rzymowskiego 28
tel. (22) 577 36 12, faks (22) 577 36 36

Zleceniodawca:
Arkadiusz Cenkiem
Centa

Rzecznawca:
Jarosław Nowotny
ZRSMiU (P) Automobilklub Nowy Świat Sp. z o.o. o/ Poznań

Ekspertyza techniczna

Zakres ekspertyzy	Wycena wartości pojazdu
Kod ekspertyzy	BZR(W)--WPC(S), WP
Nr zlecenia DEKRA	BZLeaseC/CENTA/35064/14/06/24
Nr szkody / zlec. zew.	KLO/09740/2011 - Elżbieta Michalak
Data zlecenia	24-06-2014
Zleceniodawca	Arkadiusz Cenkiem Centa
Grupa obiektów (Eurotax)	ciężarowe pow. 3,5t
Producent	MAN
Model	TGX 18.440 Euro 5 10518ccm - 440KM 18t 07-13
Typ/wersja	18.440 4x2 LLS-U XLX 13X
Nr rejestracyjny	WZ 0103G
VIN	WMA13XZZXCP033396
Data oględzin	2014-06-24
Miejsce oględzin	WIELKOPOLSKIE, 62-081 Przeźmierowo, Przeźmierowo, Wysogotowo, ul. kamienna 23

Zestawienie wyników

Wartość obiektu netto (sprzedaż)¹ 177 600 zł

Dane pojazdu

Grupa obiektów (Eurotax) Kod EC (Eurotax)	ciężarowe pow. 3,5t 0072647
Producent Model Typ/wersja	MAN TGX 18.440 Euro 5 10518ccm - 440KM 18t 07-13 18.440 4x2 LLS-U XLX 13X
Rodzaj nadwozia	SIK
Masa własna [kg] Dopuszczalna masa całkowita [kg] Rozstaw osi 1/2	7820 18000 3500
Rodzaj silnika Układ oczyszczana spalin Pojemność silnika [ccm] Moc silnika [KM/kW] Skrzynia biegów	z zapłonem samoczynnym KSC 10518 440/324 M 16-biegowa
Nr rejestracyjny VIN	WZ 0103G WMA13XZZXCP033396
Data 1. rejestracji Data nast. bad. techn. Rok produkcji	16-12-2011 29-01-2015 2011 (rok produkcji został zweryfikowany z zewnętrzną bazą danych)
Stan licznika [km]	338 375 (odczytany)
Kolor nadwozia/rodzaj powłoki	czerwony/2-warstwowy

Ogumienie

Oś	Koło	Producent, typ	Rozmiar	Profil/Zużycie
1	lewe	Michelin, X	315/60 R22.5 152/148L	100 %
1	prawe	Michelin, X	315/60 R22.5 152/148L	100 %
2	lewe zew.	Michelin, XDA2+ Energy	315/60 R22.5 152/148L	30 %
2	lewe wew.	Michelin, XDA2+ Energy	315/60 R22.5 152/148L	30 %
2	prawe zew.	Michelin, XDA2+ Energy	315/60 R22.5 152/148L	30 %
2	prawe wew.	Michelin, XDA2+ Energy	315/60 R22.5 152/148L	30 %

Wyposażenie standardowe

- | | |
|--|---|
| 1. ABS | 14. Ogrzewanie postojowe powietrzne |
| 2. ASR | 15. Radio MAN BasicLine |
| 3. Blokada mechanizmu różnicowego | 16. Siedzenie kierowcy komfortowe z zawieszeniem pneumatycznym |
| 4. Dach otwierany mechanicznie | 17. Szyby boczne podnoszone elektrycznie |
| 5. Elektr. regulowana wysokość zawieszenia | 18. Szyby przyciemniane |
| 6. Hamulec silnikowy EVB | 19. Tachograf |
| 7. Immobilizer | 20. Tempomat |
| 8. Kabina sypialna XLX z wysokim dachem i dwiema leżankami | 21. Wielofunkcyjne koło kierownicy |
| 9. Klimatyzacja z automatyczną regulacją temperatury | 22. Wspomaganie układu kierowniczego |
| 10. Komputer pokładowy | 23. Zamek centralny ze zdalnym sterowaniem |
| 11. Lusterka wsteczne ogrzewane i elektrycznie sterowane | 24. Zawieszenie pneumatyczne przedniej osi |
| 12. MAN BrakeMatic (elektroniczny system hamulcowy) | 25. Zawieszenie pneumatyczne tylnej osi |
| 13. Obrotomierz | 26. Światła dalekosiężne i przeciwmgielne z doświetlaniem zakrętu |

Wyposażenie dodatkowe

- | | |
|--------------------------------|----------|
| 1. Ospojlerowanie kabiny | 2 700 zł |
| 2. Zbiornik paliwa dod. | 950 zł |

Wartość bazowa pojazdu

- | | |
|---|------------|
| Wartość bazowa pojazdu wg Eurotax (netto/sprzedaz) ¹ | 177 000 zł |
|---|------------|

Korekty

Pierwsza rejestracja

- | | |
|--|------------------|
| Korekta 1. rejestracji | 15 079 zł |
| Wartość pojazdu po korekcie 1. rejestracji | 192 079 zł |

Przebieg

- | | |
|---|------------------|
| Korekta przebiegu | -3 700 zł |
| Wartość pojazdu po korekcie przebiegu | 188 379 zł |

Wyposażenie

- | | |
|---|-----------------|
| Korekta wyposażenia | 3 650 zł |
| Wartość pojazdu po korekcie wyposażenia | 192 029 zł |

Ogumienie

- | | |
|---|----------------|
| Korekta ogumienia | -278 zł |
| Wartość pojazdu po korekcie ogumienia | 191 751 zł |

Inne

Regularność przeglądów serwisowych (-2,00%)	-3 768 zł
Konieczne naprawy - Diagnostyka układów w ASO	-1 000 zł
Ogólny stan techniczny pojazdu (-5,00%)	-9 419 zł
Łącznie inne	-14 187 zł
Wartość pojazdu po korektach innych	177 564 zł

Wartość rynkowa pojazdu

Wartość rynkowa przedmiotowego pojazdu w dniu 26-06-2014 wynosi:

177 600 zł (netto/sprzedaż)¹

Powyższą wartość określono w oparciu o notowania cen samochodów używanych na rynku polskim Eurotax (baza danych nr 06-2014 POL) z uwzględnieniem parametrów technicznych i rynkowych mających wpływ na wartość pojazdu.

Data: 26-06-2014

Rzecznik DEKRA:

Dokument wystawiony elektronicznie ważny bez podpisu.

¹ - Wartość obiektu (sprzedaż) – oznacza kwotę możliwą do uzyskania za przedmiot wyceny przy sprzedaży do klienta końcowego
strona 4

Opis stanu technicznego**Kabina kierowcy/Oblachowanie**

Nazwa elementu	Opis elementu	Rodzaj uszkodzenia	Charakter uszkodzenia	Umiejscowienie	Rozmiar	Uwagi
Drzwi	praw.	zarysowanie				
Błotnik	przed. p.	zarysowanie				
Błotnik	przed. p.	odkształcenie				
Ściana	tyln.	wgniecenie				
Błotnik	przed. l.	zarysowanie				
Błotnik	przed. l.	odkształcenie				

Stan techniczny kabiny kierowcy

Stan techniczny nadwozia opisano w załączonej tabeli.

Przeprowadzona naprawa blacharsko-lakiernicza

Nie stwierdzono

Kabina kierowcy/Osprzęt

Nazwa elementu	Opis elementu	Rodzaj uszkodzenia	Charakter uszkodzenia	Umiejscowienie	Rozmiar	Uwagi
Lusterkozew.	praw.	pęknięcie				
Naroże zderzaka	przed. p.	brak				
Naroże zderzaka	przed. l.	odkształcenie				
Ośłona reflektora	przed. l.	połamany(a)				
Lusterkozew.	lew.	zarysowanie				
Szyba	czołow.	pęknięcie				

Stan osprzętu kabiny kierowcy.

Stan osprzętu kabiny kierowcy opisano w załączonej tabeli.

Kabina kierowcy/Wnętrze

Nazwa elementu	Opis elementu	Rodzaj uszkodzenia	Charakter uszkodzenia	Umiejscowienie	Rozmiar	Uwagi
Konsola środkowa						otwory po mocowaniu,
Pokrywa schowka zamek		niesprawność działania				

Stan wnętrza kabiny kierowcy

Stan wnętrza nadwozia opisano w załączonej tabeli.

Nadwozie/Zabudowa**Stan techniczny zabudowy**

Nie dotyczy (pojazd bez zabudowy)

Podwozie/Rama z osprzętem

Nazwa elementu	Opis elementu	Rodzaj uszkodzenia	Charakter uszkodzenia	Umiejscowienie	Rozmiar		Uwagi
Nakładki błotników	tyln.	brak					

Stan techniczny ramy z osprzętem

Stan techniczny ramy z osprzętem opisano w załączonej tabeli.

Podwozie/Silnik/układ przeniesienia napędu

Nazwa elementu	Opis elementu	Rodzaj uszkodzenia	Charakter uszkodzenia	Umiejscowienie	Rozmiar		Uwagi
Silnik		błąd układu (sygnalizacja usterki)					diagnoza
Ośłona tłumika		odkształcenie					

Stan techniczny silnika / układu przeniesienia napędu.

Stan techniczny silnika z układem przeniesienia napędu opisano w załączonej tabeli.

Stwierdzono następujące odstępstwa od stanu normatywnego:

Brak możliwości dokładnej oceny stanu technicznego silnika bez diagnozy w ASO w miejscu dokonania oględzin pojazdu

Podwozie/Zawieszenie kół

Nazwa elementu	Opis elementu	Rodzaj uszkodzenia	Charakter uszkodzenia	Umiejscowienie	Rozmiar		Uwagi
Układ pneumatyczny							diagnoza poprawności działania,

Stan techniczny zawieszenia / kół

Stan techniczny zawieszenia / kół opisano w załączonej tabeli.

Stwierdzono:

Brak możliwości dokładnego sprawdzenia układu zawieszenia w miejscu dokonania oględzin pojazdu

Podwozie/Układ kierowniczy

Nazwa elementu	Opis elementu	Rodzaj uszkodzenia	Charakter uszkodzenia	Umiejscowienie	Rozmiar		Uwagi
Układ c. smarowania							diagnoza poprawności działania,

Stan techniczny układu kierowniczego

Stan techniczny układu kierowniczego opisano w załączonej tabeli.

Stwierdzono następujące odstępstwa od stanu normatywnego:

Brak możliwości dokładnego sprawdzenia układu kierowniczego w miejscu dokonania oględzin pojazdu

Podwozie/Układ hamulcowy

Nazwa elementu	Opis elementu	Rodzaj uszkodzenia	Charakter uszkodzenia	Umiejscowienie	Rozmiar	Uwagi
Układ hamulcowy						diagnoza poprawności działania,

Stan układu hamulcowego.

Stan techniczny układu hamulcowego opisano w załączonej tabeli.

Stwierdzono:

Brak możliwości dokładnego sprawdzenia układu hamulcowego w miejscu dokonania oględzin pojazdu

Uwagi ogólne - dot. wyceny**Dokumenty pojazdu**

Podczas oględzin przedstawiono do wglądu książkę serwisową, a jej nr podano poniżej:

bn

Podczas oględzin przedstawiono do wglądu dowód rej. poj. lub/i kartę pojazdu - jednak NIE WYKONANO fot. cyfrowych tych dokumentów z uwagi na przeznaczenie ekspertyzy.

Zabezpieczenia przeciwkradzieżowe - immobiliser:

- w wyniku przeprowadzonych oględzin pojazdu nie stwierdzono niesprawności immobilisera w zakresie możliwym do ustalenia podczas oględzin pojazdu w warunkach pozawarsztatowych.

Jazda próbna

Przeprowadzono próbę ruchową pojazdu.

Jazda próbna w pełnym zakresie niemożliwa. Poniżej podano komentarz:

Jazdę próbną przeprowadzono na odcinku oraz w czasie umożliwiającym zgrubne określenie stanu technicznego pojazdu w miejscu jego zabezpieczenia

Badanie poprawności i/lub budowy numerów identyfikacyjnych/seryjnych obiektu:

Nie badano.

Weryfikacja prawdziwości danych obiektu, w tym roku produkcji i innych.

Nie przeprowadzono - przyjęto wg okazanych dokumentów i wskazanych źródeł.

Zabezpieczenia przeciwkradzieżowe

immobiliser

- Nie weryfikowano odczytanego stanu drogomierza z zapisami w urządzeniach elektronicznych pojazdu.
- Niniejsza ekspertyza służy wyłącznie do oszacowania wartości rynkowej przedmiotu wyceny i nie może być wykorzystywana do żadnego innego celu, niż wymieniony powyżej. W szczególności wycena nie może stanowić podstawy do oceny cech i stanu wycenianego obiektu przy jego zakupie.
- Rzeczoznawca nie bierze na siebie odpowiedzialności za wady ukryte (prawne i fizyczne) oraz ewentualne skutki wynikające z dalszego użytkowania przedmiotu wyceny, a także za skutki wykorzystania samej wyceny.
- Powyższa wycena nie jest ekspertyzą stanu technicznego przedmiotu wyceny i za taką nie może być uznawana, w szczególności nie może być traktowana jako gwarancja sprzedaży przedmiotu wyceny za oszacowaną wartość.
- Niniejsza wycena nie może być publikowana w całości w jakimkolwiek dokumencie bez zgody

wykonawców i bez uzgodnienia z nimi formy i treści takiej publikacji.

- Wycenę przeprowadzono w oparciu o dostarczoną dokumentację oraz badanie organoleptyczne wycenianego obiektu. Nie prowadzono badań diagnostycznych oraz weryfikacji warsztatowej przedmiotu wyceny.

- Niniejsza wycena została sporządzona na podstawie oględzin wycenianego przedmiotu w warunkach występujących w miejscu jego udostępnienia.

Uwagi Rzeczoznawcy - dot. wyceny

Przedstawiono książkę serwisową pojazdu, brak wpisów.

Przedstawiono 1 kluczyk do pojazdu.

Sprawdzono grubość powłoki lakierowej i nie stwierdzono jej podwyższonej grubości.

Nadwozie pojazdu z rysami i wgnieceniami eksploatacyjnymi.

Specyfikacja wg programu operacyjnego w zakresie wyposażenia standardowego

i dodatkowego nie gwarantuje zgodności ze stanem faktycznym w zakresie niemożliwym do ustalenia przez rzeczoznawcę podczas oględzin.

Zastrzeżenia ograniczające - dot. wyceny

- Nie badano poprawności i/lub budowy numerów identyfikacyjnych/seryjnych obiektu oraz nie weryfikowano prawdziwości danych obiektu.
- Niniejsza wycena została sporządzona na podstawie oględzin wycenianego przedmiotu w warunkach występujących w miejscu jego udostępnienia.
- Wycenę przeprowadzono w oparciu o dostarczoną dokumentację oraz badanie organoleptyczne wycenianego obiektu. Nie prowadzono badań diagnostycznych oraz weryfikacji warsztatowej przedmiotu wyceny.
- Niniejsza wycena nie może być publikowana w całości w jakimkolwiek dokumencie bez zgody wykonawców i bez uzgodnienia z nimi formy i treści takiej publikacji. Zakaz publikacji nie dotyczy posługiwania się wyceną w umowach cywilno-prawnych zawieranych przez zleceniodawcę i dotyczących przedmiotu wyceny.
- Powyższa wycena nie jest ekspertyzą stanu technicznego przedmiotu wyceny i za taką nie może być uznawana.
- Rzeczoznawca nie bierze na siebie odpowiedzialności za wady ukryte (prawne i fizyczne) oraz ewentualne skutki wynikające z dalszego użytkowania przedmiotu wyceny, a także za skutki wykorzystania samej wyceny.
- Niniejsza ekspertyza służy wyłącznie do oszacowania wartości rynkowej przedmiotu wyceny i nie może być wykorzystywana do żadnego innego celu, niż wymieniony powyżej. W szczególności wycena nie może stanowić podstawy do oceny cech i stanu wycenianego obiektu przy jego zakupie.
- Nie weryfikowano przebiegu pojazdu. Przyjęto na podstawie wskazań drogomierza.

DOKUMENTACJA FOTOGRAFICZNA



Fot. 1.



Fot. 2.

DOKUMENTACJA FOTOGRAFICZNA



Fot. 3.



Fot. 4.

DOKUMENTACJA FOTOGRAFICZNA



Fot. 5.



Fot. 6.

DOKUMENTACJA FOTOGRAFICZNA



Fot. 7.



Fot. 8.

DOKUMENTACJA FOTOGRAFICZNA



Fot. 9.



Fot. 10.

DOKUMENTACJA FOTOGRAFICZNA



Fot. 11.

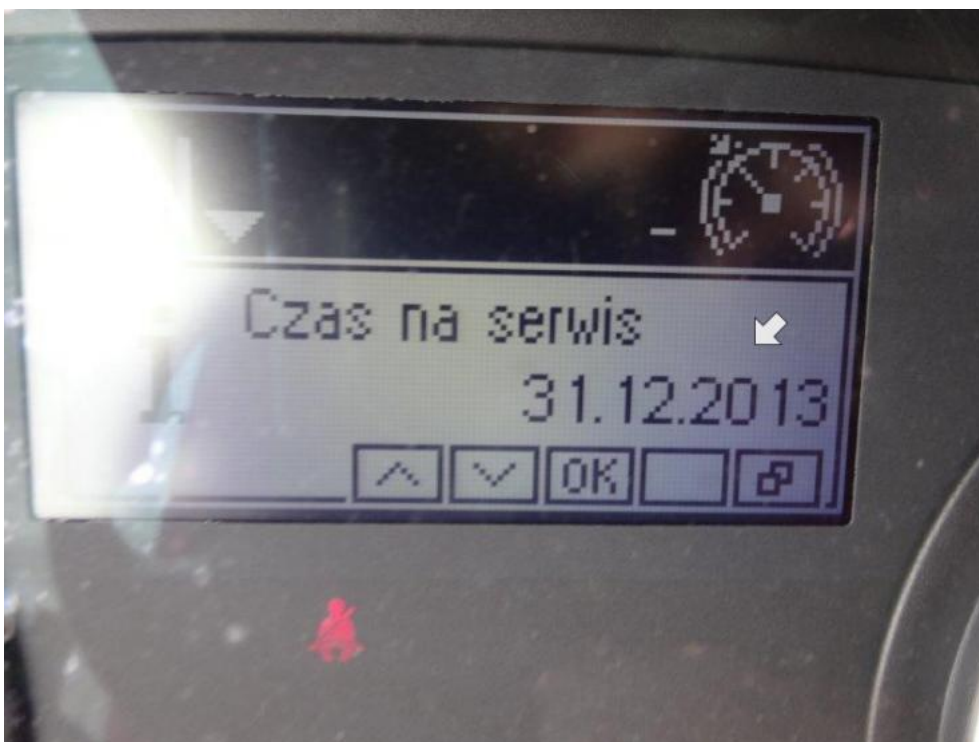


Fot. 12.

DOKUMENTACJA FOTOGRAFICZNA



Fot. 13.



Fot. 14.

DOKUMENTACJA FOTOGRAFICZNA



Fot. 15.



Fot. 16.

DOKUMENTACJA FOTOGRAFICZNA



Fot. 17.

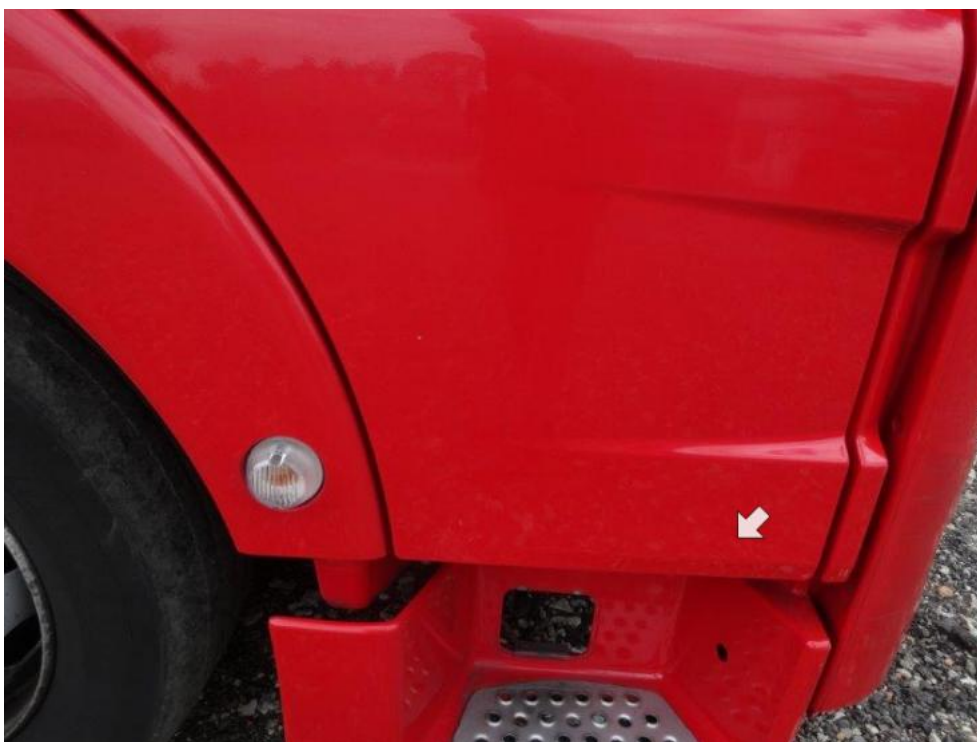


Fot. 18.

DOKUMENTACJA FOTOGRAFICZNA



Fot. 19.

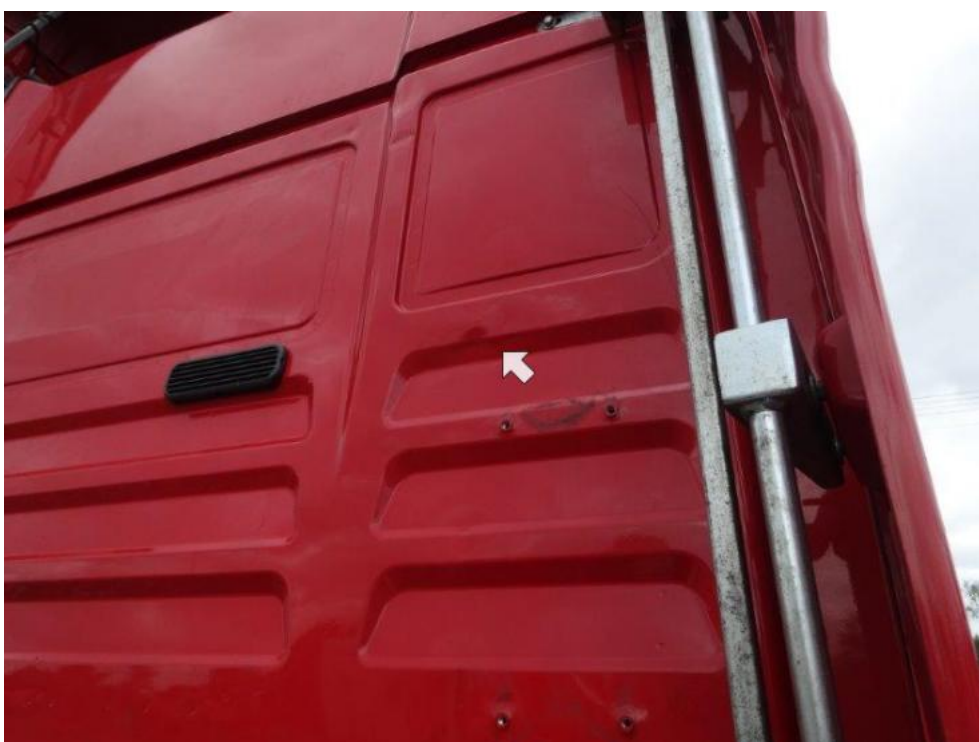


Fot. 20.

DOKUMENTACJA FOTOGRAFICZNA



Fot. 21.



Fot. 22.

DOKUMENTACJA FOTOGRAFICZNA



Fot. 23.



Fot. 24.

DOKUMENTACJA FOTOGRAFICZNA



Fot. 25.



Fot. 26.

DOKUMENTACJA FOTOGRAFICZNA



Fot. 27.

Arkusz kontrolny

Producent	MAN
Model	TGX 18.440 Euro 5 10518ccm - 440KM 18t 07-13
Typ	18.440 4x2 LLS-U XLX 13X
Nr rejestracyjny	WZ 0103G
VIN	WMA13XZZXCP033396

Wartość bazowa pojazdu

Notowanie (2010)	150 700 zł
Notowanie (2011)	177 000 zł
Notowanie (2012)	216 200 zł

Pierwsza rejestracja

Data 1. rejestracji	16-12-2011
Data wyceny	26-06-2014
Okres eksploatacji [lata]	2,58
Korekta 1. rejestracji	15 079 zł
Wartość pojazdu po korekcie 1. rejestracji	192 079 zł

Przebieg

Przebieg normatywny	300 000,00
Różnica przebiegu	-38 375,00
Wartość korekty	-3 700 zł
Korekta przebiegu	-3 700 zł
Wartość pojazdu po korekcie przebiegu	188 379 zł

Wyposażenie dodatkowe

Lp.	Opis pozycji	Wartość wyposażenia w stanie nowym	Wartość wyposażenia z uwzględnieniem amortyzacji	% wartości obiektu	
1	2	3	4	5	6
1	Ospojlerowanie kabiny		2 700 zł		
2	Zbiornik paliwa dod.		950 zł		

Wyposażenie

Korekta wyposażenia	3 650 zł
Wartość pojazdu po korekcie wyposażenia	192 029 zł

Ogumienie

Korekta ogumienia	-278 zł
Wartość pojazdu po korekcie ogumienia	191 751 zł

Inne

Łącznie inne	-14 186,50 zł
Wartość pojazdu po korektach innych	177 564 zł

Wartość rynkowa pojazdu 177 600 zł (netto/sprzedaż)¹