

Nr zlecenia DEKRA: BZLeasingC/CENTA/53955/22/09/16
Nr zlecenia/szkody: UNP/00017/2022
Data zlecenia: 16-09-2022

DEKRA Polska - Centrala
02-673 Warszawa, ul. Konstruktorska 12A

Zleceniodawca:
Paweł Kasprzak
Centa

Rzecznawca:
inż. Michał Bogucki
ZRSMiU EKSPERTYZA s.c. / Poznań

UWAGA:

Ze względu na przeznaczenie dokumentu usunięto w nim wszelkie informacje dotyczące wartości pojazdu, cen wyposażenia, korekt, etc.

Dane pojazdu

Grupa obiektów (Eurotax)	samochody osobowe
Kod EC (Eurotax)	0115231
Producent	OPEL
Model	Astra IV Sedan 12-19
Typ/wersja	Astra IV 1.4 T EU6
Rodzaj nadwozia	sedan
Liczba drzwi/liczba miejsc	4/5
Masa własna [kg]	1400
Dopuszczalna masa całkowita [kg]	1950
Rozstaw osi 1/2	2685
Rodzaj silnika	z zapłonem iskrowym
Układ oczyszczana spalin	katalizator trójdrożny
Pojemność silnika [ccm]	1364
Moc silnika [KM/kW]	140/103
Skrzynia biegów	manualna 6-biegowa
Nr rejestracyjny	PO5LU97
VIN	W0VPD5EC0KG346293
Data 1. rejestracji	28-08-2019
Data nast. bad. techn.	15-09-2023
Rok produkcji	2019
Stan licznika [km]	72 208 (odczytany)
Kolor nadwozia/rodzaj powłoki	szary/2-warstwowa metalizowana
Data oględzin	2022-09-22

Ogumienie

Oś	Koło	Producent, typ	Rozmiar	Zużycie
przednia	prawe	Continental, ContiEcoContact 5	205/60 R16 92H	50 %
	lewe	Continental, ContiEcoContact 5	205/60 R16 92H	50 %
tylna	prawe	Continental, ContiEcoContact 5	205/60 R16 92H	50 %
	lewe	Continental, ContiEcoContact 5	205/60 R16 92H	50 %

Wyposażenie standardowe wg Eurotax

- | | |
|---|---|
| 1. ABS | 15. Lusterka boczne regulowane elektrycznie i ogrzewane |
| 2. Airbag 6 sztuk: poduszki powietrzne czołowe i boczne dla kierowcy i pasażera, kurtyny powietrzne | 16. Mocowanie fotelika dziecięcego ISOFIX w 2. rzędzie foteli |
| 3. Czujnik niskiego ciśnienia w oponach | 17. Radio CD 300 MP3 |
| 4. ESP - program stabilizacji toru jazdy z kontrolą trakcji | 18. Sterowanie radiem z kierownicy |
| 5. Elektryczne szyby przednie | 19. Tapicerka materiałowa czarna |
| 6. Elektryczne szyby, tył | 20. Tempomat z ogranicznikiem prędkości |
| 7. Elektrycznie podnoszone szyby z przodu i z tyłu | 21. Tyłne oparcie składane, dzielone 40/60 |
| 8. Felgi stalowe 16 z ogumieniem | 22. Wejście AUX-IN |
| 9. Fotel kierowcy z regulacją wysokości | 23. Wyświetlacz graficzny pomiędzy zegarami |
| 10. Klimatyzacja manualna | 24. Zagłówki tylne, środkowy |
| 11. Kolumna kierownicy z regulacją położenia w dwóch płaszczyznach | 25. Zamek centralny |
| 12. Komputer pokładowy | 26. Światła do jazdy dziennej |
| 13. Koło zapasowe pełnowymiarowe | 27. Światła przeciwmgielne z przodu |
| 14. Lakier uni | |

Wyposażenie dealerskie

- | | |
|-------------------------|---|
| 1. Lakier metalik | - |
| 2. Pakiet Upgrade | - |

Wartość bazowa pojazdu

Wartość bazowa pojazdu wg Eurotax (netto/sprzedaz)² -

KorektyPierwsza rejestracjaPrzebiegWyposażenieInne

Ogólny stan techniczny -

Powyższą wartość określono w oparciu o notowania cen samochodów używanych na rynku polskim Eurotax (baza danych nr 09-2022 POL) z uwzględnieniem parametrów technicznych i rynkowych mających wpływ na wartość pojazdu.

Dla pojazdów zarejestrowanych w Polsce powyższa wartość została określona na dzień sporządzenia wyceny.

Jeżeli pojazd nie jest zarejestrowany w kraju - podana wartość jest wartością hipotetyczną przy założeniu uiszczenia wszelkich opłat i podatków należnych przy wprowadzeniu pojazdu na polski obszar celny.

Wydruk podstawowy bez informacji o wartości pojazdu - ze względu na przeznaczenie dokumentu usunięto w nim wszelkie informacje dotyczące wartości pojazdu, cen wyposażenia, korekt, etc.

Data: 22-09-2022

Rzecznawca DEKRA:
inż. Michał Bogucki

Dokument wystawiony elektronicznie ważny bez podpisu.

Pomiar grubości powłoki lakierowej poj.



Nr punktu kontroli	Kontrolowany element	Zmierzony przedział grubości powłoki lakierowej [µm]
1	Pokrywa przednia	105 - 125
2	Błotnik przedni lewy	105 - 125
3	Słupek przedni lewy	105 - 125
4	Drzwi przednie lewe	105 - 125
5	Dach	105 - 125
6	Słupek środkowy lewy	105 - 125
7	Próg lewy	105 - 125
8	Drzwi tylne lewe	105 - 125
9	Błotnik tylny lewy	105 - 125
10	Pokrywa/klapa	105 - 125
11	Błotnik tylny prawy	105 - 125
12	Drzwi tylne prawe	105 - 125
13	Słupek środkowy prawy	105 - 125
14	Próg prawy	105 - 125
15	Drzwi przednie prawe	105 - 125
16	Słupek przedni prawy	105 - 125
17	Błotnik przedni prawy	105 - 125

Opis stanu technicznego**NADWOZIE/Elementy karoserii**

Nazwa elementu	Opis elementu	Rodzaj uszkodzenia	Umiejscowienie / Rozmiar	Uwagi
Pok. kom. silnika		ubytek/odprysk(i) powłoki lakierowej		
Błotnik	przed. p.	zarysowanie		
Drzwi	przed. p.	zarysowanie		
Drzwi	tyln. p.	zarysowanie		
Błotnik	tyln. p.	zarysowanie		
Rama dachu	praw.	zarysowanie		
Błotnik	tyln. l.	zarysowanie		
Drzwi	tyln. l.	zarysowanie		
Drzwi	przed. l.	zarysowanie		
Próg	lew.	zarysowanie		wgniecenie pkt.

Stan techniczny nadwozia (szkielet).

Stan techniczny nadwozia (szkielet) opisano w załączonej tabeli.

Przeprowadzona naprawa blacharsko-lakiernicza

Nie stwierdzono

NADWOZIE/Osprzęt

Nazwa elementu	Opis elementu	Rodzaj uszkodzenia	Umiejscowienie / Rozmiar	Uwagi
Zderzak	przed.	zarysowanie		
Szyba	czołow.			odpryski
Lusterko zew.	praw.	zarysowanie		

Stan techniczny nadwozia (osprzęt).

Stan techniczny nadwozia (osprzęt) opisano w załączonej tabeli.

NADWOZIE/Wnętrze**Stan techniczny nadwozia (wnętrze).**

Nie wnosi się uwag.

PODWOZIE/Silnik/układ przeniesienia napędu**Stan techniczny silnika z układem przeniesienia napędu.**

Nie wnosi się uwag.

PODWOZIE/Zawieszenie/koła**Stan techniczny podwozia (zawieszenie).**

Nie wnosi się uwag.

PODWOZIE/Układ kierowniczy**Stan techniczny układu kierowniczego**

Nie wnosi się uwag.

PODWOZIE/Układ hamulcowy

Stan układu hamulcowego.

Nie wnosi się uwag.

PODWOZIE/Układ wydechowy/katalizator

Stan techniczny układu wydechowego.

Nie wnosi się uwag.

Uwagi ogólne - dot. wyceny

Dokumenty pojazdu

Podczas oględzin przedstawiono dowód rej. poj. oraz wykonano jego fot. cyfrowe, które załączono do ekspertyzy.

Podczas oględzin przedstawiono do wglądu książkę serwisową, a jej nr podano poniżej: bez numeru

Informacja dotycząca pochodzenia pojazdu

Pojazd zakupiony w kraju u autoryzowanego przedstawiciela danej marki.

Zabezpieczenia przeciwkradzieżowe - immobiliser:

- w wyniku przeprowadzonych oględzin pojazdu nie stwierdzono niesprawności immobilisera w zakresie możliwym do ustalenia podczas oględzin pojazdu w warunkach pozawarsztatowych.

Zabezpieczenia przeciwkradzieżowe - inne:

- nie stwierdzono.

Dodatkowe uwagi dotyczące sam. osobowego:

Nie dotyczy.

Jazda próbna

Przeprowadzono próbę ruchową pojazdu. Jazda próbna w pełnym zakresie niemożliwa ze względu na brak dokumentów uprawniających do poruszania się pojazdem po drogach publicznych.

Badanie poprawności i/lub budowy numerów identyfikacyjnych/seryjnych obiektu:

Nie badano.

Weryfikacja prawdziwości danych obiektu, w tym roku produkcji i innych.

Nie przeprowadzono (z wyjątkiem roku produkcji) - przyjęto wg okazanych dokumentów i wskazanych źródeł.

Przeprowadzono dodatkową weryfikację roku produkcji.

Baza danych producena.

- Nie weryfikowano odczytanego stanu drogomierza z zapisami w urządzeniach elektronicznych pojazdu.

- Niniejsza ekspertyza służy wyłącznie do oszacowania wartości rynkowej przedmiotu wyceny i nie może być wykorzystywana do żadnego innego celu, niż wymieniony powyżej. Wycena nie może stanowić podstawy do oceny cech i stanu wycenianego obiektu przy jego zakupie.

- Rzeczoznawca nie bierze na siebie odpowiedzialności za wady ukryte (prawne i fizyczne) oraz

ewentualne skutki wynikające z dalszego użytkowania przedmiotu wyceny, a także za skutki wykorzystania samej wyceny.

- Powyższa wycena nie jest szczegółową ekspertyzą stanu technicznego przedmiotu wyceny i za taką nie może być uznawana, w szczególności nie może być traktowana jako gwarancja sprzedaży przedmiotu wyceny za oszacowaną wartość.

- Niniejsza wycena nie może być publikowana w całości w jakimkolwiek dokumencie bez zgody wykonawców i bez uzgodnienia z nimi formy i treści takiej publikacji.

- Wycenę przeprowadzono w oparciu o dostarczoną dokumentację oraz badanie organoleptyczne wycenianego obiektu. Nie prowadzono badań diagnostycznych oraz weryfikacji warsztatowej przedmiotu wyceny.

- Niniejsza wycena została sporządzona na podstawie oględzin wycenianego przedmiotu w warunkach występujących w miejscu jego udostępnienia.

Uwagi Rzeczoznawcy - dot. wyceny

Specyfikacja wg programu operacyjnego w zakresie wyposażenia standardowego i dodatkowego nie gwarantuje zgodności ze stanem faktycznym w zakresie niemożliwym do ustalenia przez rzeczoznawcę podczas oględzin pojazdu.

DOKUMENTACJA FOTOGRAFICZNA



Fot. 1.



Fot. 2.

DOKUMENTACJA FOTOGRAFICZNA



Fot. 3.



Fot. 4.

DOKUMENTACJA FOTOGRAFICZNA



Fot. 5.



Fot. 6.

DOKUMENTACJA FOTOGRAFICZNA



Fot. 7.



Fot. 8.

DOKUMENTACJA FOTOGRAFICZNA



Fot. 9.



Fot. 10.

DOKUMENTACJA FOTOGRAFICZNA



Fot. 11.



Fot. 12.

DOKUMENTACJA FOTOGRAFICZNA



Fot. 13.



Fot. 14.

DOKUMENTACJA FOTOGRAFICZNA



Fot. 15.

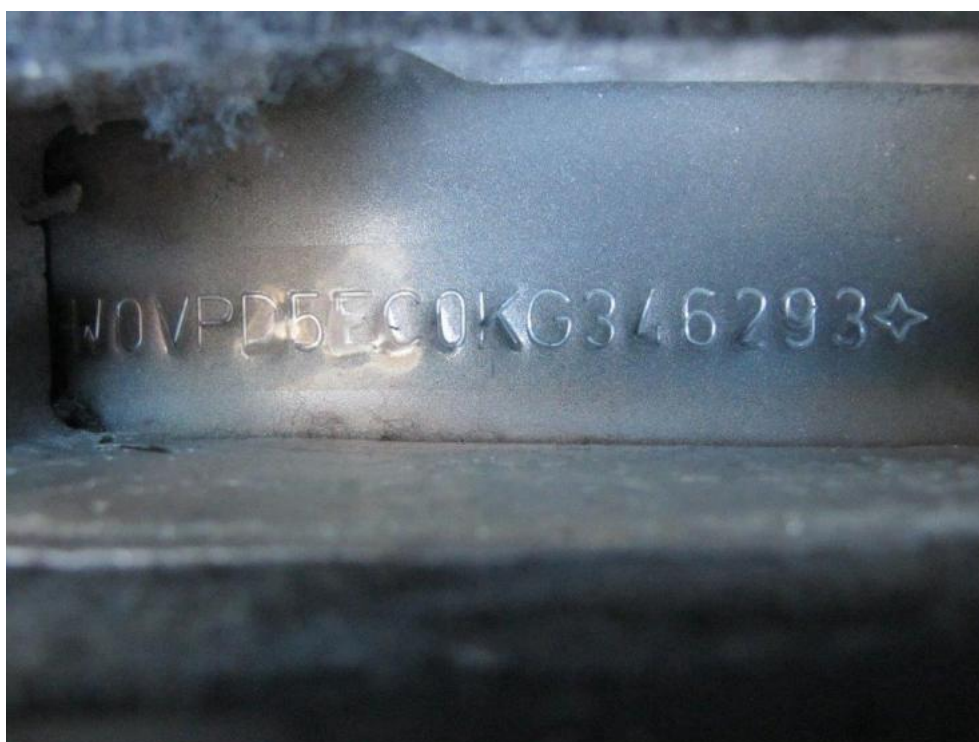


Fot. 16.

DOKUMENTACJA FOTOGRAFICZNA



Fot. 17.



Fot. 18.

DOKUMENTACJA FOTOGRAFICZNA



Fot. 19.



Fot. 20.

DOKUMENTACJA FOTOGRAFICZNA



Fot. 21.



Fot. 22.

DOKUMENTACJA FOTOGRAFICZNA



Fot. 23.



Fot. 24.

DOKUMENTACJA FOTOGRAFICZNA



Fot. 25.



Fot. 26.

DOKUMENTACJA FOTOGRAFICZNA



Fot. 27.



Fot. 28.

DOKUMENTACJA FOTOGRAFICZNA



Fot. 29.



Fot. 30.

DOKUMENTACJA FOTOGRAFICZNA



Fot. 31.



Fot. 32.

DOKUMENTACJA FOTOGRAFICZNA



Fot. 33.

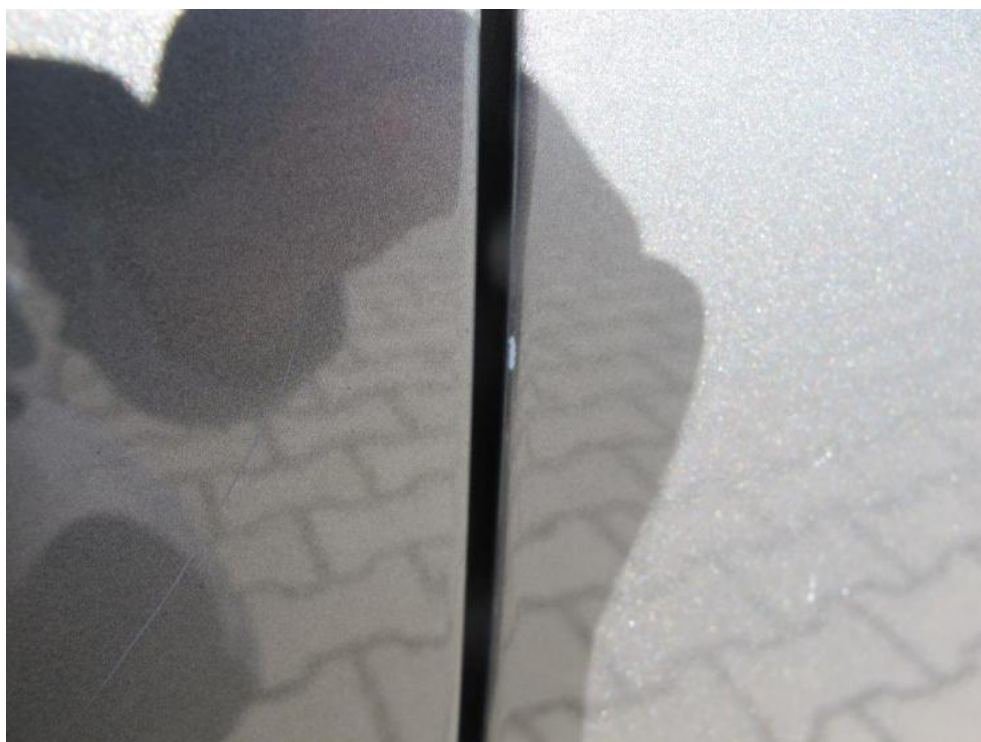


Fot. 34.

DOKUMENTACJA FOTOGRAFICZNA

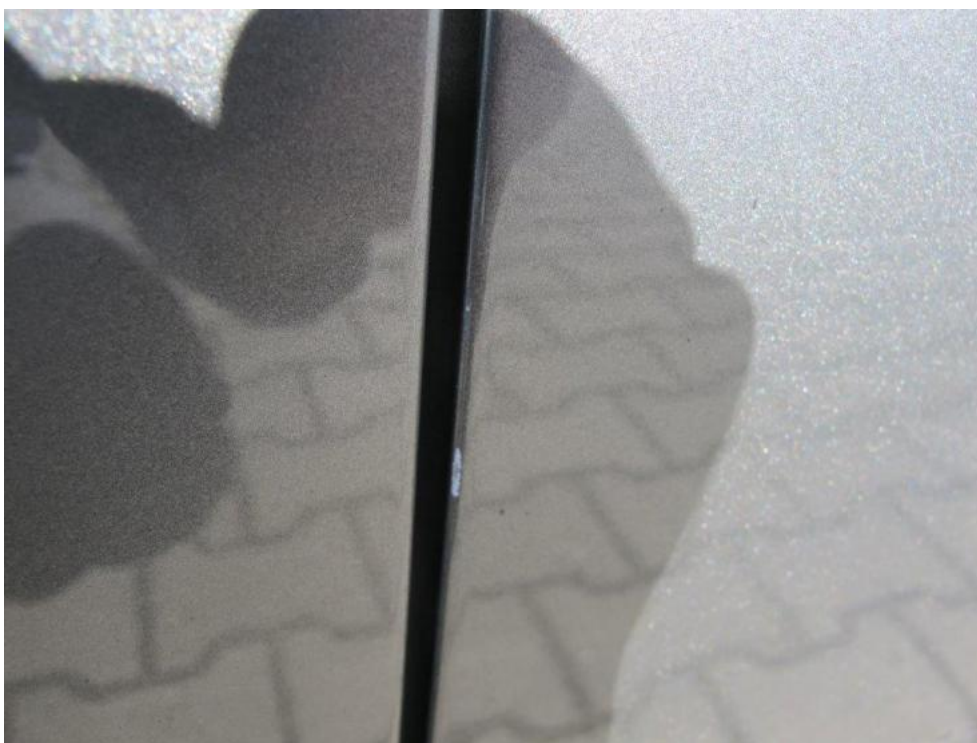


Fot. 35.



Fot. 36.

DOKUMENTACJA FOTOGRAFICZNA



Fot. 37.

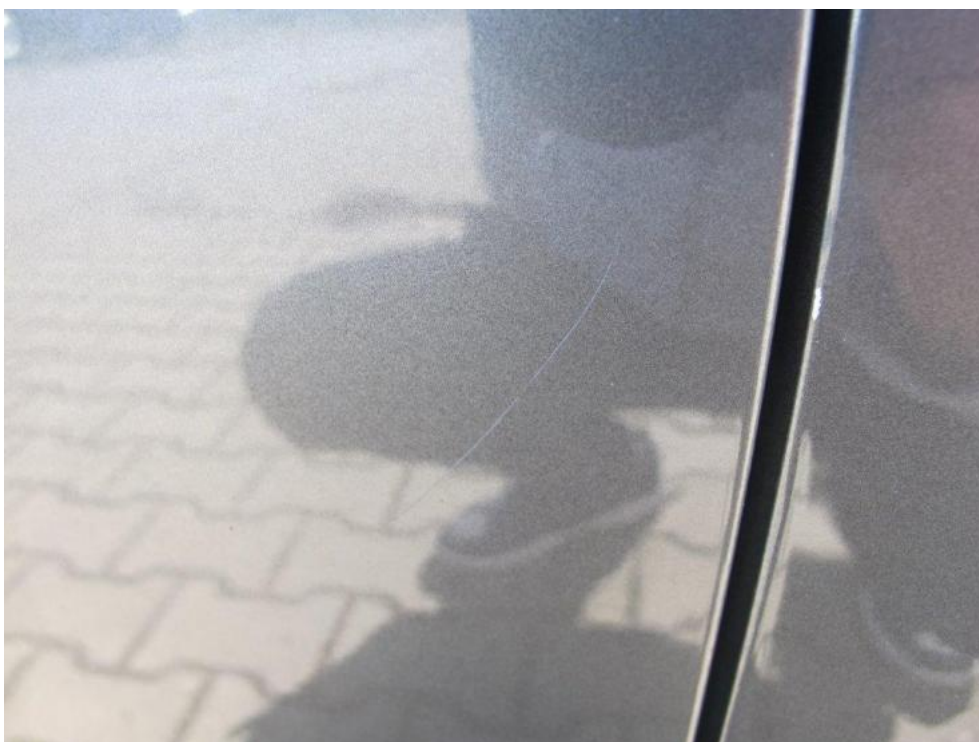


Fot. 38.

DOKUMENTACJA FOTOGRAFICZNA

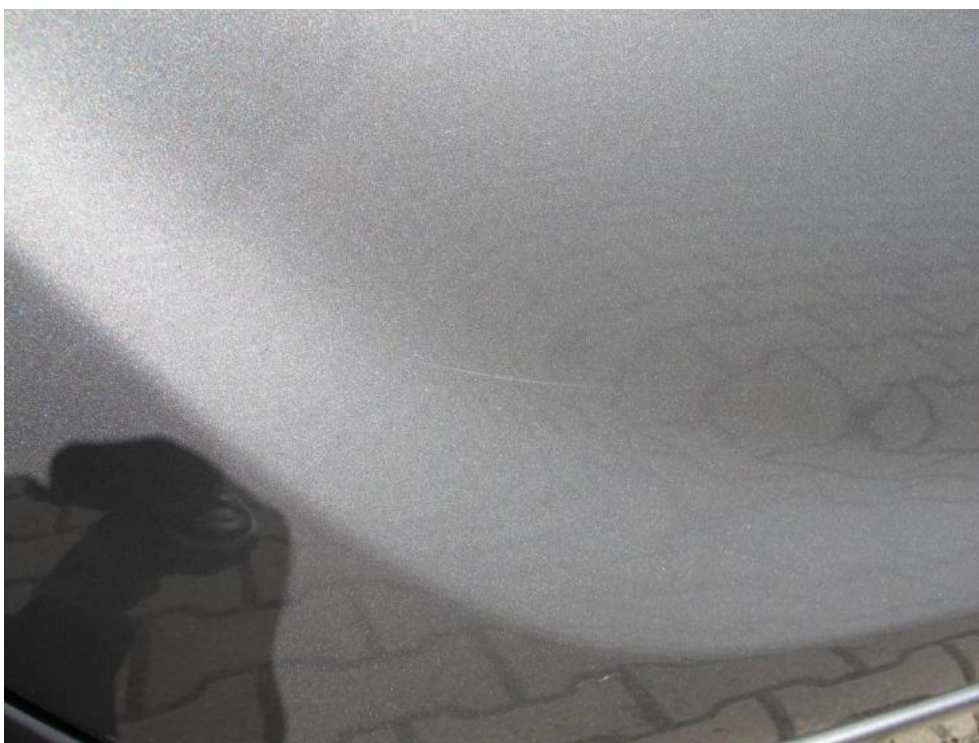


Fot. 39.



Fot. 40.

DOKUMENTACJA FOTOGRAFICZNA



Fot. 41.



Fot. 42.

DOKUMENTACJA FOTOGRAFICZNA



Fot. 43.



Fot. 44.

DOKUMENTACJA FOTOGRAFICZNA



Fot. 45.



Fot. 46.

DOKUMENTACJA FOTOGRAFICZNA



Fot. 47.

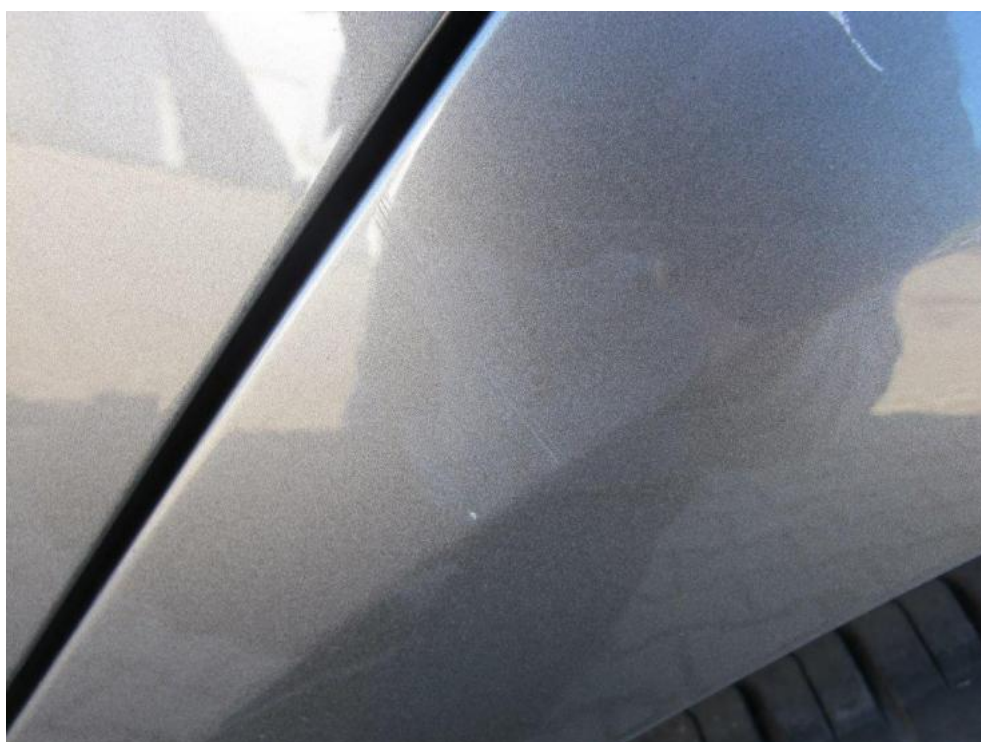


Fot. 48.

DOKUMENTACJA FOTOGRAFICZNA



Fot. 49.



Fot. 50.

DOKUMENTACJA FOTOGRAFICZNA



Fot. 51.



Fot. 52.

DOKUMENTACJA FOTOGRAFICZNA

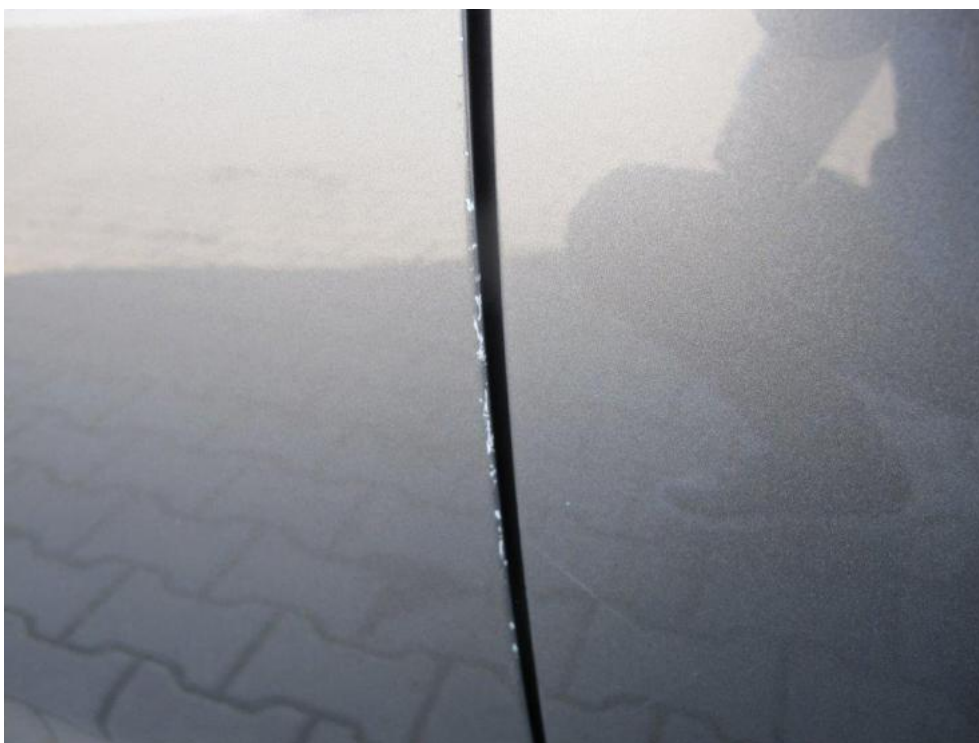


Fot. 53.



Fot. 54.

DOKUMENTACJA FOTOGRAFICZNA



Fot. 55.



Fot. 56.

DOKUMENTACJA FOTOGRAFICZNA



Fot. 57.



Fot. 58.

DOKUMENTACJA FOTOGRAFICZNA



Fot. 59.