

Nr zlecenia DEKRA: BZLeasingC/CENTA/15866/21/03/12
Nr zlecenia/szkody:
Data zlecenia: 12-03-2021

DEKRA Polska - Centrala
02-673 Warszawa, ul. Konstruktorska 12A

Zleceniodawca:
Paweł Kasprzak
Centa

Rzeczoznawca:
Jarosław Nowotny
ZRSMiU EKSPERTYZA s.c. / Poznań

UWAGA:

Ze względu na przeznaczenie dokumentu usunięto w nim wszelkie informacje dotyczące wartości pojazdu, cen wyposażenia, korekt, etc.

Dane pojazdu

Grupa obiektów (Eurotax)	samochody osobowe
Kod EC (Eurotax)	0110054
Producent	VOLKSWAGEN
Model	Passat Variant [B8] 14-19
Typ/wersja	Passat 1.8 TSI BMT Highline DSG
Rodzaj nadwozia	KOM
Liczba drzwi/liczba miejsc	5/5
Masa własna [kg]	1430
Dopuszczalna masa całkowita [kg]	2090
Rozstaw osi 1/2	2791
Rodzaj silnika	z zapłonem iskrowym
Układ oczyszczana spalin	katalizator trójdrożny
Pojemność silnika [ccm]	1798
Moc silnika [KM/kW]	180/132
Skrzynia biegów	A 7-biegowa
Nr rejestracyjny	PO 7V222
VIN	WVWZZZ3CZHE102115
Data 1. rejestracji	19-12-2016
Data nast. bad. techn.	14-12-2021
Rok produkcji	2016 (rok produkcji został zweryfikowany z zewnętrzną bazą danych)
Stan licznika [km]	59 763 (odczytany)
Kolor nadwozia/rodzaj powłoki	biały/2-warstwowy
Data oględzin	2021-03-15

Ogumienie

Oś	Koło	Producent, typ	Rozmiar	Zużycie
przednia	prawe	Hankook, Winter i*cept evo2 W320 XL FR	215/55 R17 98V	30 %
	lewe	Hankook, Winter i*cept evo2 W320 XL FR	215/55 R17 98V	30 %
tylna	prawe	Hankook, Winter i*cept evo2 W320 XL FR	215/55 R17 98V	30 %
	lewe	Hankook, Winter i*cept evo2 W320 XL FR	215/55 R17 98V	30 %

Wyposażenie standardowe wg Eurotax

1. ABS - system zapobiegający blokowaniu się kół podczas hamowania
2. Airbag 6 sztuk (czołowe poduszki kierowcy i pasażera, boczne poduszki - przód, kurtyny powietrzne)
3. Aktywny system bezpieczeństwa PreCrash Basic & Front - domykanie szyb, wstępne napinanie pasów bezp.
4. Asystent siły hamowania
5. Czujnik ciśnienia w oponach
6. Czujnik deszczu
7. Czujnik odległości przy parkowaniu przód, tył
8. Czujnik zmiernych - automatyczne włączanie świateł z funkcją Coming/Leaving Home
9. Dywaniki materiałowe z przodu i z tyłu
10. ESP - system stabilizacji toru jazdy
11. Elektromechaniczny hamulec postojowy z funkcją Auto-Hold
12. Elektryczne podnoszenie szyb, przód i tył
13. Elementy dekor. w poler. drewnie Brilliant Pine: deska rozd. i drzwi, Piano Black: konsola
14. Felgi aluminiowe 17 London z ogumieniem 215/55
15. Fotel kierowcy ergoComfort z elektryczną regulacją odcinka lędźwiowego
16. Fotele przednie - podgrzewane
17. Fotele przednie komfortowe
18. Fotele przednie z regulacją wysokości
19. Gniazdo 12V w bagażniku
20. Immobilizer
21. Kierownica wielofunkcyjna 3-ramienna w skórze z funkcją zmiany biegów
22. Kierunkowskazy LED w obudowie lusterek zewnętrznych
23. Kieszenie w oparciach foteli przednich
24. Klimatyzacja automatyczna Climatronic - 3 strefowa
25. Kolumna kierownicy regulowana w dwóch płaszczyznach
26. Komputer pokładowy MFA Premium z kolorowym wyświetlaczem TFT
27. Koło zapasowe - pełnowymiarowe aluminiowe dla felg 17 calowych
28. Lakier uni
29. Lampy tylne wykonane w technologii LED (diodowe), przyciemniane
30. Listwy dookoła szyb bocznych, chromowane
34. Lusterka boczne elektrycznie regulowane i ogrzewane, po stronie kierowcy asferyczne
35. Lusterka boczne składane elektrycznie automatycznie przyciemniane od kierowcy
36. Lusterka make-up w osłonach p/słonecznych, podświetlane LED
37. Lusterko boczne po stronie kierowcy automatycznie przyciemniające się
38. Lusterko po stronie pasażera automatycznie obniżane podczas cofania
39. Lusterko wsteczne automatycznie przyciemniające się
40. MSR- układ przeciwblokujący przy hamowaniu silnikiem
41. Ogrzewane dysze spryskiwaczy szyby przedniej
42. Oświetlenie podłóża podczas wsiadania i wysiadania z samochodu
43. Przedni podłokietnik ze schowkiem
44. Radio CD/MP3 Composition Colour z 5 calowym kolorowym ekranem dotykowym, 8 głośników, SD, AUX-IN
45. Relingi dachowe - chromowane
46. Schowek w desce rozdzielczej po stronie pasażera, podświetlany, zamykany z funkcją chłodzenia
47. Schowek w konsoli środkowej z przodu z 2 miejscami na napoje, zamykany żaluzją
48. System Keyless Go - bezkluczykowe uruchamianie pojazdu
49. System Start/Stop
50. System automatycznego hamowania po kolizji
51. System rekuperacji odzyskujący energię podczas hamowania
52. System stabilizacji toru jazdy przyczepy
53. System wykrywania zmęczenia kierowcy
54. Tapicerka łączona Alcantara/Vienna
55. Tempomat adaptacyjny do 210km z City Emergency Braking, Front Assist, kierownica skórzana wielofun.
56. Tylne oparcie składane, dzielone (40/20/40) z podłokietnikiem, otworem na długie przedmioty
57. Uchwyty ISOFIX do instalacji fotelika dziecięcego, tył
58. Wspomaganie kierownicy, elektromechaniczne, zależne od prędkości
59. Wybór profilu jazdy - możliwość wyboru trybu jazdy: COMFORT, SPORT, NORMAL, ECO, INDIVIDUAL
60. Wykończenie wnętrza Szczotkowane aluminium/Piano Black
61. Zamek centralny z pilotem
62. Zderzaki, obudowy lusterek zewnętrznych i klamki lakierowane w kolorze nadwozia
63. Zegarek analogowy w desce rozdzielczej

- | | |
|---|--|
| 31. Listwy na osłonie wlotu powietrza do chłodnicy, chromowane | 64. Światła do jazdy dziennej |
| 32. Listwy progowe ze stali szlachetnej z napisem Passat | 65. Światła przeciwmgielne z funkcją doświetlania skrętu |
| 33. Listwy w dolnej części drzwi oraz zderzaka przedniego, chromowane | |

Wyposażenie dealerskie

- | | |
|--------------------------|---|
| 1. Pakiet Business | - |
| 2. Pakiet Drogowy | - |
| 3. Pakiet zimowy 2 | - |

Wartość bazowa pojazdu

Wartość bazowa pojazdu wg Eurotax (netto/sprzedaż)²

KorektyPierwsza rejestracjaPrzebiegWyposażenieOgumienieInne

- | | |
|--|---|
| Regularność przeglądów serwisowych | - |
| Wcześniejsze naprawy | - |
| Ogólny stan techniczny pojazdu | - |

Powyższą wartość określono w oparciu o notowania cen samochodów używanych na rynku polskim Eurotax (baza danych nr 03-2021 POL) z uwzględnieniem parametrów technicznych i rynkowych mających wpływ na wartość pojazdu.

Dla pojazdów zarejestrowanych w Polsce powyższa wartość została określona na dzień sporządzenia wyceny.

Jeżeli pojazd nie jest zarejestrowany w kraju - podana wartość jest wartością hipotetyczną przy założeniu uiszczenia wszelkich opłat i podatków należnych przy wprowadzeniu pojazdu na polski obszar celny.

Wydruk podstawowy bez informacji o wartości pojazdu - ze względu na przeznaczenie dokumentu usunięto w nim wszelkie informacje dotyczące wartości pojazdu, cen wyposażenia, korekt, etc.

Data: 18-03-2021

Rzecznawca DEKRA:
Jarosław Nowotny**Dokument wystawiony elektronicznie ważny bez podpisu.**

Pomiar grubości powłoki lakierowej poj.



Nr punktu kontroli	Kontrolowany element	Zmierzony przedział grubości powłoki lakierowej [μm]
1	Pokrywa przednia	130 - 170
2	Błotnik przedni lewy	140 - 160
3	Słupek przedni lewy	115 - 185
4	Drzwi przednie lewe	190 - 240
5	Dach	130 - 185
6	Słupek środkowy lewy	100 - 120
7	Próg lewy	100 - 120
8	Drzwi tylne lewe	70 - 100
9	Błotnik tylny lewy	140 - 260
10	Pokrywa/klapa	140 - 180
11	Błotnik tylny prawy	165 - 590
12	Drzwi tylne prawe	80 - 95
13	Słupek środkowy prawy	100 - 115
14	Próg prawy	100 - 115
15	Drzwi przednie prawe	130 - 175
16	Słupek przedni prawy	175 - 200
17	Błotnik przedni prawy	135 - 150

Opis stanu technicznego

NADWOZIE/Elementy karoserii

Nazwa elementu	Opis elementu	Rodzaj uszkodzenia	Umiejscowienie / Rozmiar	Uwagi
Próg	praw.	zarysowanie		
Próg	lew.	zarysowanie		
Pok. kom. silnika		ubytek/odprysk(i) powłoki lakierowej		
Pok. kom. silnika		ślady korozji		
Drzwi	tyln. l.	zarysowanie		
Błotnik	tyln. l.	zarysowanie		
Drzwi	tyln. p.	zarysowanie		
Rama dachu	praw.	zarysowanie		

Stan techniczny nadwozia (szkielet).

Stan techniczny nadwozia (szkielet) opisano w załączonej tabeli.

Przeprowadzona naprawa blacharsko-lakiernicza

Tak. Patrz zmierzony zakres grubości powłoki lakierowej na wybranych elementach.

NADWOZIE/Osprzęt

Nazwa elementu	Opis elementu	Rodzaj uszkodzenia	Umiejscowienie / Rozmiar	Uwagi
Zderzak	przed.	zarysowanie		
Lusterko zew.	lew.	zarysowanie		
Szyba	czołow.	zarysowanie		
Szyba	tyln.	zarysowanie		
Zderzak	tyln.	zarysowanie		

Stan techniczny nadwozia (osprzęt).

Stan techniczny nadwozia (osprzęt) opisano w załączonej tabeli.

NADWOZIE/Wnętrze

Nazwa elementu	Opis elementu	Rodzaj uszkodzenia	Umiejscowienie / Rozmiar	Uwagi
Tapicerka pokrywy komory bagażnika		ślady zużycia mat.		
Tapicerka drzwi	przed. p.	ślady zużycia mat.		
Tapicerka drzwi	przed. l.	ślady zużycia mat.		
Koło kierownicy		ślady zużycia mat.		

Stan techniczny nadwozia (wnętrze).

Stan techniczny nadwozia (wnętrze) opisano w załączonej tabeli.

PODWOZIE/Silnik/układ przeniesienia napędu

Nazwa elementu	Opis elementu	Rodzaj uszkodzenia	Umiejscowienie / Rozmiar	Uwagi
----------------	---------------	--------------------	--------------------------	-------

Silnik				sygnalizacja o przeglądzie
--------	--	--	--	----------------------------

Stan techniczny silnika z układem przeniesienia napędu.

Brak możliwości weryfikacji

Możliwości oceny/sprawdzenia silnika w miejscu dokonania oględzin pojazdu ograniczone, nieprawidłowości nie zauważono

PODWOZIE/Zawieszenie/koła**Stan techniczny podwozia (zawieszenie).**

Brak możliwości weryfikacji

Możliwości oceny/sprawdzenia układu zawieszenia w miejscu dokonania oględzin pojazdu ograniczone, nieprawidłowości nie zauważono

PODWOZIE/Układ kierowniczy**Stan techniczny układu kierowniczego**

Brak możliwości weryfikacji

Możliwości oceny/sprawdzenia układu kierowniczego w miejscu dokonania oględzin pojazdu ograniczone, nieprawidłowości nie zauważono

PODWOZIE/Układ hamulcowy**Stan układu hamulcowego.**

Brak możliwości weryfikacji

Możliwości oceny/sprawdzenia układu hamulcowego w miejscu dokonania oględzin pojazdu ograniczone, nieprawidłowości nie zauważono

PODWOZIE/Układ wydechowy/katalizator**Stan techniczny układu wydechowego.**

Brak możliwości weryfikacji

Możliwości oceny/sprawdzenia układu wydechowego w miejscu dokonania oględzin pojazdu ograniczone, nieprawidłowości nie zauważono

WYPOSAŻENIE POJAZDU/Inne

Nazwa elementu	Opis elementu	Rodzaj uszkodzenia	Umiejscowienie / Rozmiar	Uwagi
Apteczka p. pomocy		brak		

Uwagi ogólne - dot. wyceny**Dokumenty pojazdu**

Podczas oględzin przedstawiono dowód rej. poj. oraz wykonano jego fot. cyfrowe, które załączono do ekspertyzy.

Podczas oględzin przedstawiono do wglądu książkę serwisową, a jej nr podano poniżej:
elektroniczna książka serwisowa**Informacja dotycząca pochodzenia pojazdu**

Pojazd zakupiony w kraju u autoryzowanego przedstawiciela danej marki.

Zabezpieczenia przeciwkradzieżowe - immobiliser:

- w wyniku przeprowadzonych oględzin pojazdu nie stwierdzono niesprawności immobilisera w zakresie

możliwym do ustalenia podczas oględzin pojazdu w warunkach pozawarsztatowych.

Zabezpieczenia przeciwkradzieżowe - inne:

- nie stwierdzono.

Dodatkowe uwagi dotyczące sam. osobowego:

Nie dotyczy.

Jazda próbna

Przeprowadzono próbę ruchową pojazdu.

Jazda próbna w pełnym zakresie niemożliwa. Poniżej podano komentarz:

Jazdę próbną przeprowadzono na odcinku oraz w czasie umożliwiającym zgrubne określenie stanu technicznego pojazdu w miejscu jego zabezpieczenia

Badanie poprawności i/lub budowy numerów identyfikacyjnych/seryjnych obiektu:

Nie badano.

Weryfikacja prawdziwości danych obiektu, w tym roku produkcji i innych.

Nie przeprowadzono - przyjęto wg okazanych dokumentów i wskazanych źródeł.

-
- Nie weryfikowano odczytanego stanu drogomierza z zapisami w urządzeniach elektronicznych pojazdu.
 - Niniejsza ekspertyza służy wyłącznie do oszacowania wartości rynkowej przedmiotu wyceny i nie może być wykorzystywana do żadnego innego celu, niż wymieniony powyżej. Wycena nie może stanowić podstawy do oceny cech i stanu wycenianego obiektu przy jego zakupie.
 - Rzeczoznawca nie bierze na siebie odpowiedzialności za wady ukryte (prawne i fizyczne) oraz ewentualne skutki wynikające z dalszego użytkowania przedmiotu wyceny, a także za skutki wykorzystania samej wyceny.
 - Powyższa wycena nie jest szczegółową ekspertyzą stanu technicznego przedmiotu wyceny i za taką nie może być uznawana, w szczególności nie może być traktowana jako gwarancja sprzedaży przedmiotu wyceny za oszacowaną wartość.
 - Niniejsza wycena nie może być publikowana w całości w jakimkolwiek dokumencie bez zgody wykonawców i bez uzgodnienia z nimi formy i treści takiej publikacji.
 - Wycenę przeprowadzono w oparciu o dostarczoną dokumentację oraz badanie organoleptyczne wycenianego obiektu. Nie prowadzono badań diagnostycznych oraz weryfikacji warsztatowej przedmiotu wyceny.
 - Niniejsza wycena została sporządzona na podstawie oględzin wycenianego przedmiotu w warunkach występujących w miejscu jego udostępnienia.

Uwagi Rzeczoznawcy - dot. wyceny

Pojazd posiada elektroniczną książkę serwisową.

Przedstawiono 2 kluczyki do pojazdu.

Sprawdzono grubość powłoki lakierowej i stwierdzono jej podwyższoną grubość.

Nadwozie pojazdu z rysami i wgnieceniami eksploatacyjnymi.

Specyfikacja wg programu operacyjnego w zakresie wyposażenia i dodatkowego gwarantuje zgodności ze stanem faktycznym w zakresie niemożliwym do ustalenia przez rzeczoznawcę podczas oględzin pojazdu.

Zastrzeżenia ograniczające - dot. wyceny

- Nie weryfikowano przebiegu pojazdu. Przyjęto na podstawie wskazań drogomierza.
- Niniejsza ekspertyza służy wyłącznie do oszacowania wartości rynkowej przedmiotu wyceny i nie może być wykorzystywana do żadnego innego celu, niż wymieniony powyżej. Wycena nie może stanowić podstawy do oceny cech i stanu wycenianego obiektu przy jego zakupie.
- Rzeczoznawca nie bierze na siebie odpowiedzialności za wady ukryte (prawne i fizyczne) oraz ewentualne skutki wynikające z dalszego użytkowania przedmiotu wyceny, a także za skutki wykorzystania samej wyceny.
- Powyższa wycena nie jest szczegółową ekspertyzą stanu technicznego przedmiotu wyceny i za taką nie może być uznawana.
- Niniejsza wycena nie może być publikowana w całości w jakimkolwiek dokumencie bez zgody wykonawców i bez uzgodnienia z nimi formy i treści takiej publikacji. Zakaz publikacji nie dotyczy posługiwania się wyceną w umowach cywilno-prawnych zawieranych przez zleceniodawcę i dotyczących przedmiotu wyceny.
- Wycenę przeprowadzono w oparciu o dostarczoną dokumentację oraz badanie organoleptyczne wycenianego obiektu. Nie prowadzono badań diagnostycznych oraz weryfikacji warsztatowej przedmiotu wyceny.
- Niniejsza wycena została sporządzona na podstawie oględzin wycenianego przedmiotu w warunkach występujących w miejscu jego udostępnienia.
- Nie badano poprawności i/lub budowy numerów identyfikacyjnych/seryjnych obiektu oraz nie weryfikowano prawdziwości wszystkich danych obiektu.

DOKUMENTACJA FOTOGRAFICZNA



Fot. 1.



Fot. 2.

DOKUMENTACJA FOTOGRAFICZNA



Fot. 3.



Fot. 4.

DOKUMENTACJA FOTOGRAFICZNA



Fot. 5.



Fot. 6.

DOKUMENTACJA FOTOGRAFICZNA



Fot. 7.



Fot. 8.

DOKUMENTACJA FOTOGRAFICZNA



Fot. 9.

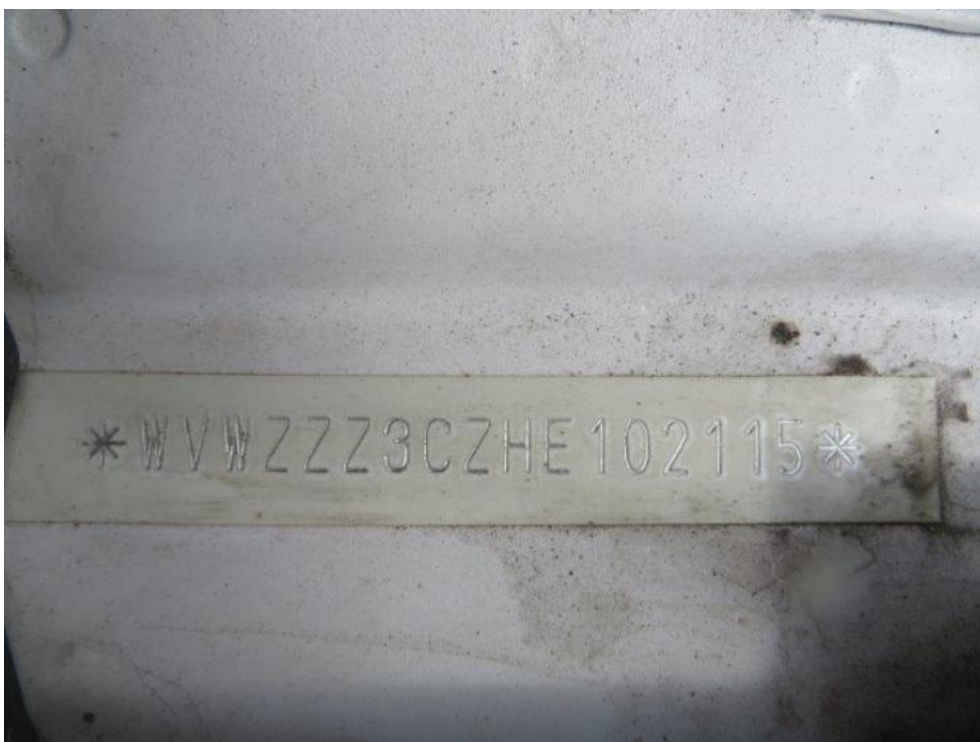


Fot. 10.

DOKUMENTACJA FOTOGRAFICZNA



Fot. 11.



Fot. 12.

DOKUMENTACJA FOTOGRAFICZNA



Fot. 13.



Fot. 14.

DOKUMENTACJA FOTOGRAFICZNA



Fot. 15.



Fot. 16.

DOKUMENTACJA FOTOGRAFICZNA



Fot. 17.



Fot. 18.

DOKUMENTACJA FOTOGRAFICZNA



Fot. 19.



Fot. 20.

DOKUMENTACJA FOTOGRAFICZNA



Fot. 21.



Fot. 22.

DOKUMENTACJA FOTOGRAFICZNA



Fot. 23.



Fot. 24.

DOKUMENTACJA FOTOGRAFICZNA



Fot. 25.



Fot. 26.

DOKUMENTACJA FOTOGRAFICZNA



Fot. 27.



Fot. 28.

DOKUMENTACJA FOTOGRAFICZNA



Fot. 29.



Fot. 30.

DOKUMENTACJA FOTOGRAFICZNA



Fot. 31.



Fot. 32.

DOKUMENTACJA FOTOGRAFICZNA



Fot. 33.



Fot. 34.

DOKUMENTACJA FOTOGRAFICZNA



Fot. 35.



Fot. 36.

DOKUMENTACJA FOTOGRAFICZNA



Fot. 37.



Fot. 38.

DOKUMENTACJA FOTOGRAFICZNA



Fot. 39.



Fot. 40.

DOKUMENTACJA FOTOGRAFICZNA



Fot. 41.



Fot. 42.