

Nr zlecenia DEKRA: BZLeasingC/CENTA/84998/18/12/14  
Nr zlecenia/szkody: BWB/00326/2015  
Data zlecenia: 14-12-2018

**DEKRA Polska - Centrala**  
02-697 Warszawa, ul. Rzymowskiego 28  
tel. (22) 577 36 12, faks (22) 577 36 36

**Zleceniodawca:**  
Arkadiusz Cenkiem  
Centa



Rzecznawca: **Jarosław Nowotny**  
ZRSMiU (P) Automobilklub Nowy Świat Sp. z o.o. o/ Poznań

## Ekspertyza techniczna

Zakres ekspertyzy	Wycena wartości pojazdu
Kod ekspertyzy	BZR(W)--WPO(S)-3, WP
Nr zlecenia DEKRA	BZLeasingC/CENTA/84998/18/12/14
Nr szkody / zlec. zew.	BWB/00326/2015
Data zlecenia	14-12-2018
Zleceniodawca	Arkadiusz Cenkiem Centa
Grupa obiektów (Eurotax)	samochody osobowe
Producent	OPEL
Model/typ/wersja	Astra IV Hatchback 12-16, Astra IV 1.4 T Essentia
Nr rejestracyjny	PO 3L452
VIN	W0LPC6EU0FG095503
Data oględzin	2018-12-14
Miejsce oględzin	Wielkopolskie, 62-081 Wysogotowo, , Kamienna 23

### Zestawienie wyników

**Wartość obiektu netto (sprzedaż)<sup>1</sup> ..... 24 900 zł**

**Dane pojazdu**

Grupa obiektów (Eurotax) Kod EC (Eurotax)	samochody osobowe 0095623
Producent Model Typ/wersja	OPEL Astra IV Hatchback 12-16 Astra IV 1.4 T Essentia
Rodzaj nadwozia Liczba drzwi/liczba miejsc	hatchback 5/5
Masa własna [kg] Dopuszczalna masa całkowita [kg] Rozstaw osi 1/2	1318 1935 2685
Rodzaj silnika Układ oczyszczania spalin Pojemność silnika [ccm] Moc silnika [KM/kW] Skrzynia biegów	z zapłonem iskrowym katalizator trójdrożny 1364 120/88 M 6-biegowa
Nr rejestracyjny VIN	PO 3L452 W0LPC6EU0FG095503
Data 1. rejestracji Data nast. bad. techn. Rok produkcji	15-07-2015 05-07-2020 2015
Stan licznika [km]	126 161 (odczytany)
Kolor nadwozia/rodzaj powłoki	srebrny/2-warstwowy metalizowany

Ogumienie

Oś	Koło	Producent, typ	Rozmiar	Zużycie
przednia	prawe	Continental, CONTIPREMIUMCONTACT 2	205/60 R16 92H	40 %
	lewe	Continental, CONTIPREMIUMCONTACT 2	205/60 R16 92H	40 %
tylna	prawe	Continental, CONTIPREMIUMCONTACT 2	205/60 R16 92H	40 %
	lewe	Continental, CONTIPREMIUMCONTACT 2	205/60 R16 92H	40 %

Wyposażenie standardowe wg Eurotax

- |  |   |
|--|---|
| 1. ABS   | 11. Radio CD 300 MP3  |
| 2. Airbag 4 sztuki: poduszki powietrzne czołowe i boczne dla kierowcy i pasażera | 12. System przypominania o zapięciu pasów bezpieczeństwa na przednich siedzeniach |
| 3. ESP - program stabilizacji toru jazdy z kontrolą trakcji                      | 13. Tapicerka Cordoba / Atlantis  |
| 4. Elektryczne szyby przednie  | 14. Tylna kanapa składana, dzielona 60/40   |
| 5. Felgi stalowe 16 z ogumieniem   | 15. Wejście AUX-IN  |
| 6. Fotele przednie komfortowe  | 16. Wspomaganie układu kierowniczego elektryczne, tryb City                       |
| 7. Klimatyzacja manualna   | 17. Wyłącznik poduszki powietrznej pasażera                                       |
| 8. Kolumna kierownicy z regulacją położenia w dwóch płaszczyznach                | 18. Zderzaki w kolorze nadwozia   |
| 9. Lusterka boczne regulowane elektrycznie i ogrzewane                           | 19. Światła do jazdy dziennej   |
| 10. Panel centralny i listwy na drzwiach w kolorze czarnym Dark Pearl            | 20. Światła przednie z funkcją Follow Me Home                                     |

Wyposażenie dealerskie

- |   |        |
|---|--------|
| 1. Koło zapasowe dojazdowe 16 - stalowe ..... | 41 zł  |
| 2. Lakier metalik .....                       | 382 zł |

Wyposażenie dodatkowe

- |                                 |      |
|---------------------------------|------|
| 1. Blokada skrzyni biegów ..... | 0 zł |
|---------------------------------|------|

**Wartość bazowa pojazdu**

- |   |           |
|---|-----------|
| Wartość bazowa pojazdu wg Eurotax (netto/sprzedaż)* ..... | 30 325 zł |
|---|-----------|

**Korekty**Pierwsza rejestracja

- |  |               |
|--|---------------|
| Korekta 1. rejestracji .....                     | <b>458 zł</b> |
| Wartość pojazdu po korekcie 1. rejestracji ..... | 30 783 zł     |

Przebieg

- |   |                  |
|---|------------------|
| Korekta przebiegu .....                     | <b>-3 415 zł</b> |
| Wartość pojazdu po korekcie przebiegu ..... | 27 368 zł        |

Wyposażenie

- |   |               |
|---|---------------|
| Korekta wyposażenia .....                     | <b>423 zł</b> |
| Wartość pojazdu po korekcie wyposażenia ..... | 27 791 zł     |

Ogumienie

- |   |               |
|---|---------------|
| Korekta ogumienia .....                     | <b>148 zł</b> |
| Wartość pojazdu po korekcie ogumienia ..... | 27 939 zł     |

Inne

Wcześniejsze naprawy (-4,00%) .....	-1 095 zł
Ogólny stan techniczny pojazdu (-7,00%) .....	-1 916 zł
Łącznie inne .....	<b>-3 011 zł</b>
Wartość pojazdu po korektach innych .....	24 929 zł

**Wartość rynkowa pojazdu**

Wartość rynkowa przedmiotowego pojazdu wynosi:

**24 900 zł** (netto/sprzedaż)<sup>1</sup>

Powyższą wartość określono w oparciu o notowania cen samochodów używanych na rynku polskim Eurotax (baza danych nr 12-2018 POL) z uwzględnieniem parametrów technicznych i rynkowych mających wpływ na wartość pojazdu.

Dla pojazdów zarejestrowanych w Polsce powyższa wartość została określona na dzień sporządzenia wyceny.

Jeżeli pojazd nie jest zarejestrowany w kraju - podana wartość jest wartością hipotetyczną przy założeniu uiszczenia wszelkich opłat i podatków należnych przy wprowadzeniu pojazdu na polski obszar celny.

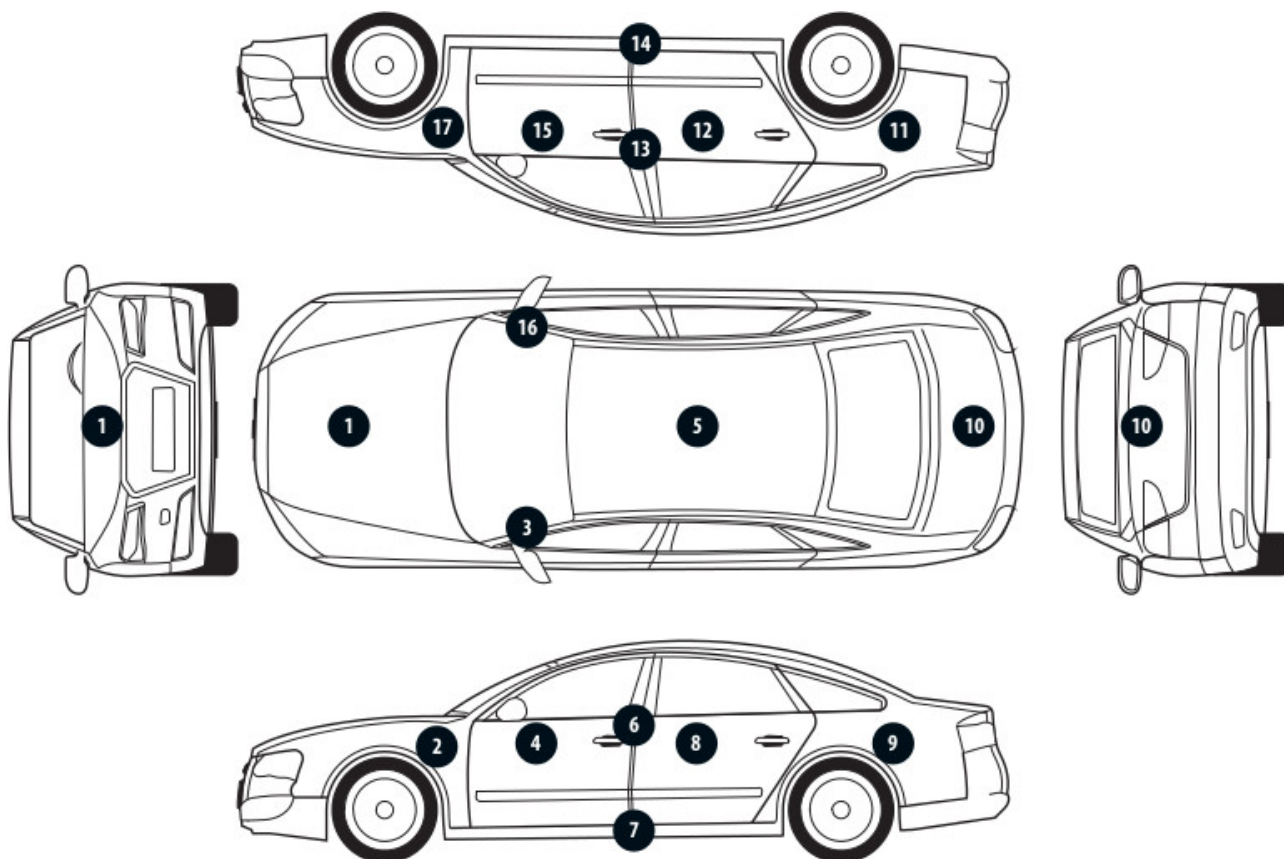
Data: 14-12-2018

Rzecznawca DEKRA:  
Jarosław Nowotny

**Dokument wystawiony elektronicznie ważny bez podpisu.**

<sup>1</sup> - Wartość obiektu (sprzedaż) – oznacza kwotę możliwą do uzyskania za przedmiot wyceny przy sprzedaży do klienta końcowego  
strona 4/33

Pomiar grubości powłoki lakierowej poj.



Nr punktu kontroli	Kontrolowany element	Zmierzony przedział grubości powłoki lakierowej [µm]
1	Pokrywa przednia	70 - 140
2	Błotnik przedni lewy	70 - 140
3	Słupek przedni lewy	70 - 140
4	Drzwi przednie lewe	70 - 140
5	Dach	70 - 140
6	Słupek środkowy lewy	30 - 50
7	Próg lewy	30 - 50
8	Drzwi tylne lewe	70 - 140
9	Błotnik tylny lewy	70 - 140
10	Pokrywa/klapa	70 - 140
11	Błotnik tylny prawy	70 - 140
12	Drzwi tylne prawe	220 - 390
13	Słupek środkowy prawy	30 - 50
14	Próg prawy	30 - 50
15	Drzwi przednie prawe	70 - 140
16	Słupek przedni prawy	70 - 140
17	Błotnik przedni prawy	70 - 140

Opis stanu technicznego**NADWOZIE/Elementy karoserii**

Nazwa elementu	Opis elementu	Rodzaj uszkodzenia	Umiejscowienie / Rozmiar	Uwagi
Próg	praw.	zarysowanie		
Słupek	środ. p.	wgniecenie/nia		
Słupek	środ. p.	zarysowanie		
Próg	lew.	zarysowanie		
Słupek	środ. l.	zarysowanie		
Pok. kom. silnika		ubytek/odprysk(i) powłoki lakierowej		
Słupek	przed. l.	ubytek/odprysk(i) powłoki lakierowej		
Drzwi	przed. l.	zarysowanie		
Drzwi	tyln. l.	zarysowanie		
Błotnik	tyln. l.	zarysowanie		

**Stan techniczny nadwozia (szkielet).**

Stan techniczny nadwozia (szkielet) opisano w załączonej tabeli.

**Przeprowadzona naprawa blacharsko-lakiernicza**

Tak. Patrz zmierzony zakres grubości powłoki lakierowej na wybranych elementach.

**NADWOZIE/Osprzęt**

Nazwa elementu	Opis elementu	Rodzaj uszkodzenia	Umiejscowienie / Rozmiar	Uwagi
Reflektor	lew.	zarysowanie		
Reflektor	praw.	zarysowanie		
Szyba	czołow.	pęknięcie		
Zderzak	tyln.	zarysowanie		
Szyba	tyln.	zarysowanie		
Klamka zewn. drzwi	tyln. p.	zarysowanie		
Lusterko zew.	praw.	zarysowanie		

**Stan techniczny nadwozia (osprzęt).**

Stan techniczny nadwozia (osprzęt) opisano w załączonej tabeli.

**NADWOZIE/Wnętrze**

Nazwa elementu	Opis elementu	Rodzaj uszkodzenia	Umiejscowienie / Rozmiar	Uwagi
Tapicerka foteli pojazdu		ślady zużycia mat.		

**Stan techniczny nadwozia (wnętrze).**

Stan techniczny nadwozia (wnętrze) opisano w załączonej tabeli.

**PODWOZIE/Silnik/układ przeniesienia napędu****Stan techniczny silnika z układem przeniesienia napędu.**

Brak możliwości weryfikacji

Możliwości oceny/sprawdzenia silnika w miejscu dokonania oględzin pojazdu ograniczone, nieprawidłowości nie zauważono

**PODWOZIE/Zawieszenie/koła**

**Stan techniczny podwozia (zawieszenie).**

Brak możliwości weryfikacji

Możliwości oceny/sprawdzenia układu zawieszenia w miejscu dokonania oględzin pojazdu ograniczone, nieprawidłowości nie zauważono

---

**PODWOZIE/Układ kierowniczy**

**Stan techniczny układu kierowniczego**

Brak możliwości weryfikacji

Możliwości oceny/sprawdzenia układu kierowniczego w miejscu dokonania oględzin pojazdu ograniczone, nieprawidłowości nie zauważono

---

**PODWOZIE/Układ hamulcowy**

**Stan układu hamulcowego.**

Brak możliwości weryfikacji

Możliwości oceny/sprawdzenia układu hamulcowego w miejscu dokonania oględzin pojazdu ograniczone, nieprawidłowości nie zauważono

---

**PODWOZIE/Układ wydechowy/katalizator**

**Stan techniczny układu wydechowego.**

Brak możliwości weryfikacji

Możliwości oceny/sprawdzenia układu wydechowego w miejscu dokonania oględzin pojazdu ograniczone, nieprawidłowości nie zauważono

---

Uwagi ogólne - dot. wyceny

**Dokumenty pojazdu**

Podczas oględzin przedstawiono dowód rej. poj. oraz wykonano jego fot. cyfrowe, które załączono do ekspertyzy.

Podczas oględzin przedstawiono do wglądu książkę serwisową, a jej nr podano poniżej:

bn

---

**Informacja dotycząca pochodzenia pojazdu**

Pojazd zakupiony w kraju u autoryzowanego przedstawiciela danej marki.

---

**Zabezpieczenia przeciwkradzieżowe - immobiliser:**

- w wyniku przeprowadzonych oględzin pojazdu nie stwierdzono niesprawności immobilisera w zakresie możliwym do ustalenia podczas oględzin pojazdu w warunkach pozawarsztatowych.

---

**Zabezpieczenia przeciwkradzieżowe - inne:**

- blokada skrzyni biegów.

---

**Dodatkowe uwagi dotyczące sam. osobowego:**

Nie dotyczy.

---

**Jazda próbna**

Przeprowadzono próbę ruchową pojazdu.

Jazda próbna w pełnym zakresie niemożliwa. Poniżej podano komentarz:



Jazdę próbną przeprowadzono na odcinku oraz w czasie umożliwiającym zgrubne określenie stanu technicznego pojazdu w miejscu jego zabezpieczenia

---

**Badanie poprawności i/lub budowy numerów identyfikacyjnych/seryjnych obiektu:**

Nie badano.

---

**Weryfikacja prawdziwości danych obiektu, w tym roku produkcji i innych.**

Nie przeprowadzono - przyjęto wg okazanych dokumentów i wskazanych źródeł.

- 
- Nie weryfikowano odczytanego stanu drogomierza z zapisami w urządzeniach elektronicznych pojazdu.
  - Niniejsza ekspertyza służy wyłącznie do oszacowania wartości rynkowej przedmiotu wyceny i nie może być wykorzystywana do żadnego innego celu, niż wymieniony powyżej. Wycena nie może stanowić podstawy do oceny cech i stanu wycenianego obiektu przy jego zakupie.
  - Rzeczoznawca nie bierze na siebie odpowiedzialności za wady ukryte (prawne i fizyczne) oraz ewentualne skutki wynikające z dalszego użytkowania przedmiotu wyceny, a także za skutki wykorzystania samej wyceny.
  - Powyższa wycena nie jest szczegółową ekspertyzą stanu technicznego przedmiotu wyceny i za taką nie może być uznawana, w szczególności nie może być traktowana jako gwarancja sprzedaży przedmiotu wyceny za oszacowaną wartość.
  - Niniejsza wycena nie może być publikowana w całości w jakimkolwiek dokumencie bez zgody wykonawców i bez uzgodnienia z nimi formy i treści takiej publikacji.
  - Wycenę przeprowadzono w oparciu o dostarczoną dokumentację oraz badanie organoleptyczne wycenianego obiektu. Nie prowadzono badań diagnostycznych oraz weryfikacji warsztatowej przedmiotu wyceny.
  - Niniejsza wycena została sporządzona na podstawie oględzin wycenianego przedmiotu w warunkach występujących w miejscu jego udostępnienia.

---

**Uwagi Rzeczoznawcy - dot. wyceny**

Przedstawiono książkę serwisową pojazdu.  
Przedstawiono 2 kluczyki do pojazdu. Brak kluczyków do blokady skrzyni biegów.  
Sprawdzono grubość powłoki lakierowej i stwierdzono jej podwyższoną grubość.  
Nadwozie pojazdu z rysami i wgnieceniami eksploatacyjnymi.  
Specyfikacja wg programu operacyjnego w zakresie wyposażenia standardowego i dodatkowego nie gwarantuje zgodności ze stanem faktycznym w zakresie niemożliwym do ustalenia przez rzeczoznawcę podczas oględzin.

**Zastrzeżenia ograniczające - dot. wyceny**

- Nie weryfikowano przebiegu pojazdu. Przyjęto na podstawie wskazań drogomierza.
- Niniejsza ekspertyza służy wyłącznie do oszacowania wartości rynkowej przedmiotu wyceny i nie może być wykorzystywana do żadnego innego celu, niż wymieniony powyżej. Wycena nie może stanowić podstawy do oceny cech i stanu wycenianego obiektu przy jego zakupie.



- Rzeczoznawca nie bierze na siebie odpowiedzialności za wady ukryte (prawne i fizyczne) oraz ewentualne skutki wynikające z dalszego użytkowania przedmiotu wyceny, a także za skutki wykorzystania samej wyceny.
- Powyższa wycena nie jest szczegółową ekspertyzą stanu technicznego przedmiotu wyceny i za taką nie może być uznawana.
- Niniejsza wycena nie może być publikowana w całości w jakimkolwiek dokumencie bez zgody wykonawców i bez uzgodnienia z nimi formy i treści takiej publikacji. Zakaz publikacji nie dotyczy posługiwania się wyceną w umowach cywilno-prawnych zawieranych przez zleceniodawcę i dotyczących przedmiotu wyceny.
- Wycenę przeprowadzono w oparciu o dostarczoną dokumentację oraz badanie organoleptyczne wycenianego obiektu. Nie prowadzono badań diagnostycznych oraz weryfikacji warsztatowej przedmiotu wyceny.
- Niniejsza wycena została sporządzona na podstawie oględzin wycenianego przedmiotu w warunkach występujących w miejscu jego udostępnienia.
- Nie badano poprawności i/lub budowy numerów identyfikacyjnych/seryjnych obiektu oraz nie weryfikowano prawdziwości wszystkich danych obiektu.

DOKUMENTACJA FOTOGRAFICZNA



Fot. 1.



Fot. 2.

DOKUMENTACJA FOTOGRAFICZNA



Fot. 3.



Fot. 4.



DOKUMENTACJA FOTOGRAFICZNA



Fot. 5.



Fot. 6.

DOKUMENTACJA FOTOGRAFICZNA



Fot. 7.



Fot. 8.



DOKUMENTACJA FOTOGRAFICZNA



Fot. 9.



Fot. 10.

DOKUMENTACJA FOTOGRAFICZNA



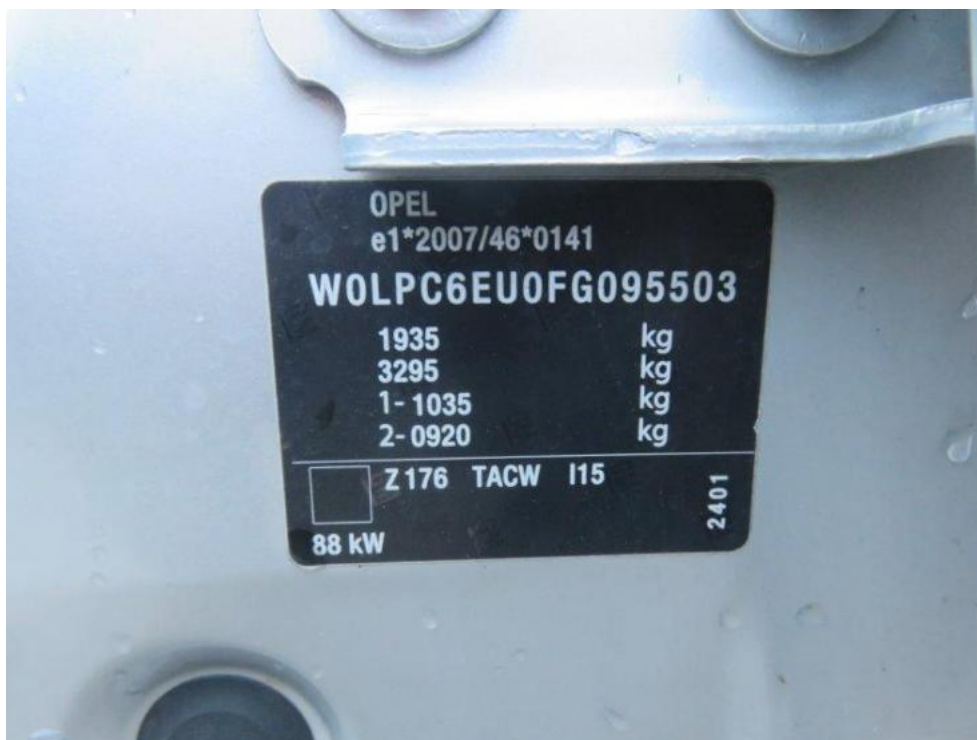
Fot. 11.



Fot. 12.



DOKUMENTACJA FOTOGRAFICZNA



Fot. 13.



Fot. 14.

DOKUMENTACJA FOTOGRAFICZNA



Fot. 15.



Fot. 16.

DOKUMENTACJA FOTOGRAFICZNA



Fot. 17.



Fot. 18.



DOKUMENTACJA FOTOGRAFICZNA



Fot. 19.



Fot. 20.

DOKUMENTACJA FOTOGRAFICZNA



Fot. 21.

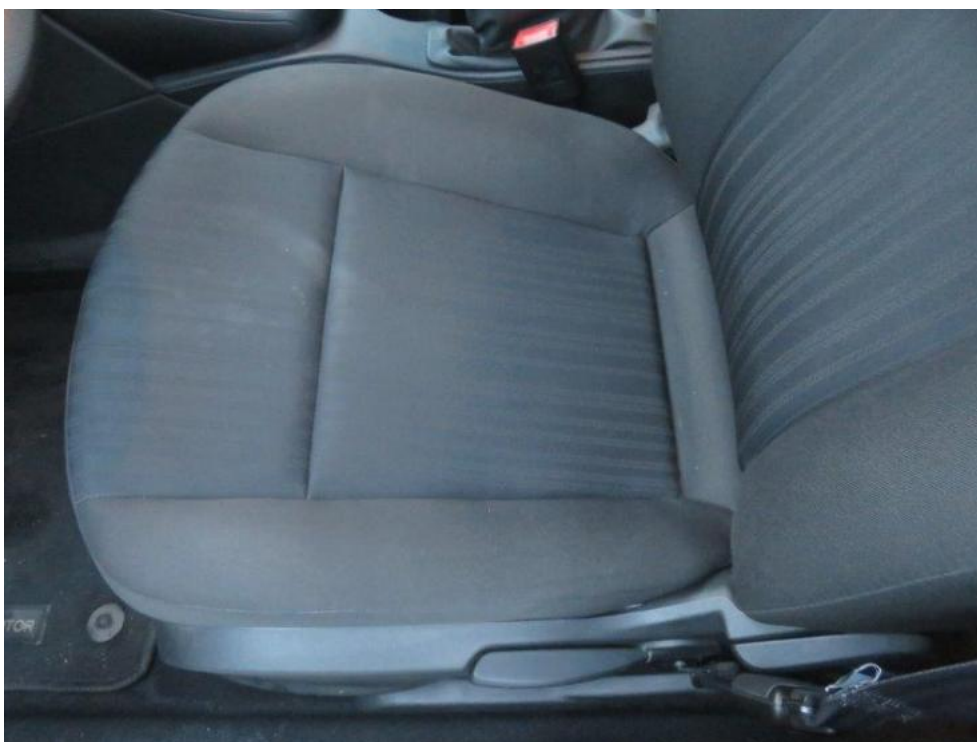


Fot. 22.

DOKUMENTACJA FOTOGRAFICZNA



Fot. 23.



Fot. 24.



DOKUMENTACJA FOTOGRAFICZNA



Fot. 25.



Fot. 26.



DOKUMENTACJA FOTOGRAFICZNA



Fot. 27.



Fot. 28.

DOKUMENTACJA FOTOGRAFICZNA



Fot. 29.



Fot. 30.

DOKUMENTACJA FOTOGRAFICZNA



Fot. 31.



Fot. 32.

DOKUMENTACJA FOTOGRAFICZNA



Fot. 33.



Fot. 34.



DOKUMENTACJA FOTOGRAFICZNA



Fot. 35.



Fot. 36.

DOKUMENTACJA FOTOGRAFICZNA



Fot. 37.



Fot. 38.

DOKUMENTACJA FOTOGRAFICZNA



Fot. 39.



Fot. 40.



DOKUMENTACJA FOTOGRAFICZNA



Fot. 41.



Fot. 42.

DOKUMENTACJA FOTOGRAFICZNA



Fot. 43.



Fot. 44.

DOKUMENTACJA FOTOGRAFICZNA



Fot. 45.



Fot. 46.

**Arkusz kontrolny**

<b>Producent</b>	<b>OPEL</b>
<b>Model</b>	<b>Astra IV Hatchback 12-16</b>
Typ	Astra IV 1.4 T Essentia
Nr rejestracyjny	PO 3L452
VIN	W0LPC6EU0FG095503

**Wartość bazowa pojazdu**

Notowanie (2014)	26 911 zł
Notowanie (2015)	30 325 zł
Notowanie (2016)	34 472 zł

**Pierwsza rejestracja**

Data 1. rejestracji	15-07-2015
Data wyceny	14-12-2018
Okres eksploatacji [lata]	3,50
Korekta 1. rejestracji	458 zł
Wartość pojazdu po korekcie 1. rejestracji	30 783 zł

**Przebieg**

Przebieg normatywny	60 500,00
Różnica przebiegu	-65 661,00
Wartość korekty	-3 415 zł
Korekta przebiegu	-3 415 zł
Wartość pojazdu po korekcie przebiegu	27 368 zł

**Wyposażenie dodatkowe**

Lp.	Opis pozycji	Wartość wyposażenia w stanie nowym	Wartość wyposażenia z uwzględnieniem amortyzacji	% wartości obiektu	
1	2	3	4	5	6
1	Blokada skrzyni biegów		0 zł		

**Wyposażenie**

Korekta wyposażenia .....	423 zł
Wartość pojazdu po korekcie wyposażenia .....	27 791 zł

**Ogumienie**

Korekta ogumienia .....	148 zł
Wartość pojazdu po korekcie ogumienia .....	27 939 zł

**Inne**

Łącznie inne .....	-3 010,52 zł
Wartość pojazdu po korektach innych .....	24 929 zł

**Wartość rynkowa pojazdu 24 900 zł (netto/sprzedaż)<sup>1</sup>**