

Nr zlecenia DEKRA: BZLeasingC/CENTA/58805/18/09/05
Nr zlecenia/szkody: BWD/00052/2017
Data zlecenia: 05-09-2018

DEKRA Polska - Centrala
02-697 Warszawa, ul. Rzymowskiego 28
tel. (22) 577 36 12, faks (22) 577 36 36

Zleceniodawca:
Arkadiusz Cenker
Centa



Rzecznawca: **Jarosław Nowotny**
ZRSMiU (P) Automobilklub Nowy Świat Sp. z o.o. o/ Poznań

Ekspertyza techniczna

Zakres ekspertyzy
Kod ekspertyzy

Wycena wartości pojazdu
BZR(W)--WPO(S)-3, WP

Nr zlecenia DEKRA
Nr szkody / zlec. zew.
Data zlecenia

BZLeasingC/CENTA/58805/18/09/05
BWD/00052/2017
05-09-2018

Zleceniodawca

Arkadiusz Cenker
Centa

Grupa obiektów (Eurotax)
Producent
Model/typ/wersja

samochody osobowe
OPEL
Corsa E Hatchback 14-, Corsa 1.4 Enjoy

Nr rejestracyjny
VIN

PO 9AH20
W0L0XEP68H4175037

Data oględzin
Miejsce oględzin

2018-09-05
Wielkopolskie, 62-081 Wysogotowo, , Kamienna 23

Zestawienie wyników

Wartość obiektu netto (sprzedaż)¹ 27 900 zł

Dane pojazdu

Grupa obiektów (Eurotax) Kod EC (Eurotax)	samochody osobowe 0108842
Producent Model Typ/wersja	OPEL Corsa E Hatchback 14- Corsa 1.4 Enjoy
Rodzaj nadwozia Liczba drzwi/liczba miejsc	hatchback 5/5
Masa własna [kg] Dopuszczalna masa całkowita [kg] Rozstaw osi 1/2	1088 1630 2510
Rodzaj silnika Układ oczyszczana spalin Pojemność silnika [ccm] Moc silnika [KM/kW] Skrzynia biegów	z zapłonem iskrowym katalizator trójdrożny 1398 90/66 M 5-biegowa
Nr rejestracyjny VIN	PO 9AH20 W0L0XEP68H4175037
Data 1. rejestracji Data nast. bad. techn. Rok produkcji	13-04-2017 13-04-2020 2017 (rok produkcji został zweryfikowany z zewnętrzną bazą danych)
Stan licznika [km]	33 618 (odczytany)
Kolor nadwozia/rodzaj powłoki	srebrny/2-warstwowy metalizowany

Ogumienie

Oś	Koło	Producent, typ	Rozmiar	Zużycie
przednia	prawe	Continental, CONTIPREMIUMCONTACT 5	185/65 R15 88H	30 %
	lewe	Continental, CONTIPREMIUMCONTACT 5	185/65 R15 88H	30 %
tylna	prawe	Continental, CONTIPREMIUMCONTACT 5	185/65 R15 88H	30 %
	lewe	Continental, CONTIPREMIUMCONTACT 5	185/65 R15 88H	30 %

Wyposażenie standardowe wg Eurotax

- | | |
|---|---|
| 1. ABS | 13. Mocowanie fotelika dziecięcego ISOFIX w 2. rzędzie foteli |
| 2. Airbag 6 sztuk: poduszki powietrzne czołowe i boczne dla kierowcy i pasażera, kurtyny powietrzne | 14. Napinacze przednich pasów bezpieczeństwa |
| 3. Czujnik niskiego ciśnienia w oponach | 15. Radio R 3.0 z wejściem Aux-In |
| 4. ESP - program stabilizacji toru jazdy | 16. Tapicerka materiałowa Spot |
| 5. Elektryczne szyby przednie | 17. Układ wspomagania ruszania na pochyłościach |
| 6. Felgi stalowe 15 z ogumieniem | 18. Wspomaganie hamowania awaryjnego |
| 7. Fotel kierowcy z regulacją wysokości | 19. Wspomaganie układu kierowniczego |
| 8. Fotele przednie komfortowe | 20. Wyłącznik poduszki powietrznej pasażera |
| 9. Klamki drzwi w kolorze nadwozia | 21. Zamek centralny sterowany pilotem |
| 10. Klimatyzacja | 22. Zestaw do naprawy przebitej opony |
| 11. Kolumna kierownicy z regulacją położenia w dwóch płaszczyznach | 23. Środkowy słupek oklejony folią w kolorze czarnym |
| 12. Lusterka boczne regulowane elektrycznie, obudowy i wsporniki w kolorze nadwozia | 24. Światła do jazdy dziennej |

Wyposażenie dealerskie

- | | |
|-------------------------|--------|
| 1. Lakier metalik | 602 zł |
|-------------------------|--------|

Wartość bazowa pojazdu

- | | |
|---|-----------|
| Wartość bazowa pojazdu wg Eurotax (netto/sprzedaż) ¹ | 31 301 zł |
|---|-----------|

KorektyPierwsza rejestracja

- | | |
|--|-----------|
| Korekta 1. rejestracji | -262 zł |
| Wartość pojazdu po korekcie 1. rejestracji | 31 038 zł |

Przebieg

- | | |
|---|-----------|
| Korekta przebiegu | -886 zł |
| Wartość pojazdu po korekcie przebiegu | 30 152 zł |

Wyposażenie

- | | |
|---|-----------|
| Korekta wyposażenia | 602 zł |
| Wartość pojazdu po korekcie wyposażenia | 30 754 zł |

Ogumienie

- | | |
|---|-----------|
| Korekta ogumienia | 176 zł |
| Wartość pojazdu po korekcie ogumienia | 30 930 zł |

Inne

Ogólny stan techniczny pojazdu (-10,00%)	-3 015 zł
Łącznie inne	-3 015 zł
Wartość pojazdu po korektach innych	27 915 zł

Wartość rynkowa pojazdu

Wartość rynkowa przedmiotowego pojazdu wynosi:

27 900 zł (netto/sprzedaż)¹

Powyższą wartość określono w oparciu o notowania cen samochodów używanych na rynku polskim Eurotax (baza danych nr 09-2018 POL) z uwzględnieniem parametrów technicznych i rynkowych mających wpływ na wartość pojazdu.

Dla pojazdów zarejestrowanych w Polsce powyższa wartość została określona na dzień sporządzenia wyceny.

Jeżeli pojazd nie jest zarejestrowany w kraju - podana wartość jest wartością hipotetyczną przy założeniu uiszczenia wszelkich opłat i podatków należnych przy wprowadzeniu pojazdu na polski obszar celny.

Data: 23-10-2018

Rzecznik DEKRA:
Jarosław Nowotny

Dokument wystawiony elektronicznie ważny bez podpisu.

¹ - Wartość obiektu (sprzedaż) – oznacza kwotę możliwą do uzyskania za przedmiot wyceny przy sprzedaży do klienta końcowego
strona 4/40

Pomiar grubości powłoki lakierowej poj.



Nr punktu kontroli	Kontrolowany element	Zmierzony przedział grubości powłoki lakierowej [µm]
1	Pokrywa przednia	100 - 145
2	Błotnik przedni lewy	100 - 145
3	Słupek przedni lewy	100 - 145
4	Drzwi przednie lewe	100 - 145
5	Dach	100 - 145
6	Słupek środkowy lewy	65 - 85
7	Próg lewy	65 - 85
8	Drzwi tylne lewe	100 - 145
9	Błotnik tylny lewy	100 - 145
10	Pokrywa/klapa	100 - 145
11	Błotnik tylny prawy	100 - 145
12	Drzwi tylne prawe	100 - 145
13	Słupek środkowy prawy	65 - 85
14	Próg prawy	65 - 85
15	Drzwi przednie prawe	100 - 145
16	Słupek przedni prawy	100 - 145
17	Błotnik przedni prawy	100 - 145

Opis stanu technicznego
NADWOZIE/Elementy karoserii

Nazwa elementu	Opis elementu	Rodzaj uszkodzenia	Umiejscowienie / Rozmiar	Uwagi
Próg	praw.	zarysowanie		
Wnęka drzwi	tyln. l.	wgniecenie/nia		
Próg	lew.	zarysowanie		
Pok. kom. silnika		zarysowanie		
Błotnik	przed. l.	zarysowanie		
Słupek	przed. l.	ubytek/odprysk(i) powłoki lakierowej		
Drzwi	przed. l.	wgniecenie/nia		
Drzwi	przed. l.	zarysowanie		
Drzwi	tyln. l.	wgniecenie/nia		
Błotnik	tyln. l.	zarysowanie		
Pok. kom. bagaż./d. tyłu		zarysowanie		
Błotnik	tyln. p.	zarysowanie		
Drzwi	tyln. p.	zarysowanie		
Drzwi	tyln. p.	odkształcenie		
Drzwi	przed. p.	zarysowanie		+ klamka
Dach		ślady korozji		
Błotnik	przed. p.	wgniecenie/nia		

Stan techniczny nadwozia (szkielet).

Stan techniczny nadwozia (szkielet) opisano w załączonej tabeli.

Przeprowadzona naprawa blacharsko-lakiernicza

Nie stwierdzono

NADWOZIE/Osprzęt

Nazwa elementu	Opis elementu	Rodzaj uszkodzenia	Umiejscowienie / Rozmiar	Uwagi
Zderzak	przed.	zarysowanie		
Lusterko zew.	lew.	zarysowanie		
Szyba drzwi	przed. p.	zarysowanie		
Lusterko zew.	praw.	zarysowanie		

Stan techniczny nadwozia (osprzęt).

Stan techniczny nadwozia (osprzęt) opisano w załączonej tabeli.

NADWOZIE/Wnętrze

Nazwa elementu	Opis elementu	Rodzaj uszkodzenia	Umiejscowienie / Rozmiar	Uwagi
Konsola środkowa		ślady zużycia mat.		
Tapicerka siedzeń		ślady zużycia mat.		
Tapicerka drzwi	przed. p.	ślady zużycia mat.		
Tapicerka drzwi	tyln. l.	ślady zużycia mat.		

Tapicerka drzwi	przed. l.	ślady zużycia mat.		
Koło kierownicy		ślady zużycia mat.		

Stan techniczny nadwozia (wnętrze).

Stan techniczny nadwozia (wnętrze) opisano w załączonej tabeli.

PODWOZIE/Silnik/układ przeniesienia napędu**Stan techniczny silnika z układem przeniesienia napędu.**

Brak możliwości weryfikacji

Możliwości oceny/sprawdzenia silnika w miejscu dokonania oględzin pojazdu ograniczone, nieprawidłowości nie zauważono

PODWOZIE/Zawieszenie/koła**Stan techniczny podwozia (zawieszenie).**

Brak możliwości weryfikacji

Możliwości oceny/sprawdzenia układu zawieszenia w miejscu dokonania oględzin pojazdu ograniczone, nieprawidłowości nie zauważono

PODWOZIE/Układ kierowniczy**Stan techniczny układu kierowniczego**

Brak możliwości weryfikacji

Możliwości oceny/sprawdzenia układu kierowniczego w miejscu dokonania oględzin pojazdu ograniczone, nieprawidłowości nie zauważono

PODWOZIE/Układ hamulcowy**Stan układu hamulcowego.**

Brak możliwości weryfikacji

Możliwości oceny/sprawdzenia układu hamulcowego w miejscu dokonania oględzin pojazdu ograniczone, nieprawidłowości nie zauważono

PODWOZIE/Układ wydechowy/katalizator**Stan techniczny układu wydechowego.**

Brak możliwości weryfikacji

Możliwości oceny/sprawdzenia układu wydechowego w miejscu dokonania oględzin pojazdu ograniczone, nieprawidłowości nie zauważono

Uwagi ogólne - dot. wyceny**Dokumenty pojazdu**

Podczas oględzin przedstawiono do wglądu książkę serwisową, a jej nr podano poniżej:

bn

Podczas oględzin przedstawiono do wglądu dowód rej. poj. lub/i kartę pojazdu - jednak NIE WYKONANO fot. cyfrowych tych dokumentów z uwagi na przeznaczenie ekspertyzy.

Informacja dotycząca pochodzenia pojazdu

Pojazd zakupiony w kraju u autoryzowanego przedstawiciela danej marki.

Zabezpieczenia przeciwkradzieżowe - immobiliser:

- w wyniku przeprowadzonych oględzin pojazdu nie stwierdzono niesprawności immobilisera w zakresie możliwym do ustalenia podczas oględzin pojazdu w warunkach pozawarsztatowych.

Zabezpieczenia przeciwkradzieżowe - inne:

- nie stwierdzono.

Dodatkowe uwagi dotyczące sam. osobowego:

Nie dotyczy.

Jazda próbna

Przeprowadzono próbę ruchową pojazdu.

Jazda próbna w pełnym zakresie niemożliwa. Poniżej podano komentarz:

Jazdę próbną przeprowadzono na odcinku oraz w czasie umożliwiającym zgrubne określenie stanu technicznego pojazdu w miejscu jego zabezpieczenia

Badanie poprawności i/lub budowy numerów identyfikacyjnych/seryjnych obiektu:

Nie badano.

Weryfikacja prawdziwości danych obiektu, w tym roku produkcji i innych.

Nie przeprowadzono - przyjęto wg okazanych dokumentów i wskazanych źródeł.

- Nie weryfikowano odczytanego stanu drogomierza z zapisami w urządzeniach elektronicznych pojazdu.
 - Niniejsza ekspertyza służy wyłącznie do oszacowania wartości rynkowej przedmiotu wyceny i nie może być wykorzystywana do żadnego innego celu, niż wymieniony powyżej. Wycena nie może stanowić podstawy do oceny cech i stanu wycenianego obiektu przy jego zakupie.
 - Rzeczoznawca nie bierze na siebie odpowiedzialności za wady ukryte (prawne i fizyczne) oraz ewentualne skutki wynikające z dalszego użytkowania przedmiotu wyceny, a także za skutki wykorzystania samej wyceny.
 - Powyższa wycena nie jest szczegółową ekspertyzą stanu technicznego przedmiotu wyceny i za taką nie może być uznawana, w szczególności nie może być traktowana jako gwarancja sprzedaży przedmiotu wyceny za oszacowaną wartość.
 - Niniejsza wycena nie może być publikowana w całości w jakimkolwiek dokumencie bez zgody wykonawców i bez uzgodnienia z nimi formy i treści takiej publikacji.
 - Wycenę przeprowadzono w oparciu o dostarczoną dokumentację oraz badanie organoleptyczne wycenianego obiektu. Nie prowadzono badań diagnostycznych oraz weryfikacji warsztatowej przedmiotu wyceny.
 - Niniejsza wycena została sporządzona na podstawie oględzin wycenianego przedmiotu w warunkach występujących w miejscu jego udostępnienia.
-

Uwagi Rzeczoznawcy - dot. wyceny

Przedstawiono książkę serwisową pojazdu.
Przedstawiono 2 kluczyki do pojazdu.
Sprawdzono grubość powłoki lakierowej i nie stwierdzono jej podwyższonej grubości.
Nadwozie pojazdu z rysami i wgnieceniami eksploatacyjnymi.
Specyfikacja wg programu operacyjnego w zakresie wyposażenia standardowego i dodatkowego nie gwarantuje zgodności ze stanem faktycznym w zakresie niemożliwym do ustalenia przez rzeczoznawcę podczas oględzin.

Zastrzeżenia ograniczające - dot. wyceny

- Nie weryfikowano przebiegu pojazdu. Przyjęto na podstawie wskazań drogomierza.
- Niniejsza ekspertyza służy wyłącznie do oszacowania wartości rynkowej przedmiotu wyceny i nie może być wykorzystywana do żadnego innego celu, niż wymieniony powyżej. Wycena nie może stanowić podstawy do oceny cech i stanu wycenianego obiektu przy jego zakupie.
- Rzeczoznawca nie bierze na siebie odpowiedzialności za wady ukryte (prawne i fizyczne) oraz ewentualne skutki wynikające z dalszego użytkowania przedmiotu wyceny, a także za skutki wykorzystania samej wyceny.
- Powyższa wycena nie jest szczegółową ekspertyzą stanu technicznego przedmiotu wyceny i za taką nie może być uznawana.
- Niniejsza wycena nie może być publikowana w całości w jakimkolwiek dokumencie bez zgody wykonawców i bez uzgodnienia z nimi formy i treści takiej publikacji. Zakaz publikacji nie dotyczy posługiwania się wyceną w umowach cywilno-prawnych zawieranych przez zleceniodawcę i dotyczących przedmiotu wyceny.
- Wycenę przeprowadzono w oparciu o dostarczoną dokumentację oraz badanie organoleptyczne wycenianego obiektu. Nie prowadzono badań diagnostycznych oraz weryfikacji warsztatowej przedmiotu wyceny.
- Niniejsza wycena została sporządzona na podstawie oględzin wycenianego przedmiotu w warunkach występujących w miejscu jego udostępnienia.
- Nie badano poprawności i/lub budowy numerów identyfikacyjnych/seryjnych obiektu oraz nie weryfikowano prawdziwości wszystkich danych obiektu.

DOKUMENTACJA FOTOGRAFICZNA



Fot. 1.



Fot. 2.

DOKUMENTACJA FOTOGRAFICZNA



Fot. 3.



Fot. 4.

DOKUMENTACJA FOTOGRAFICZNA

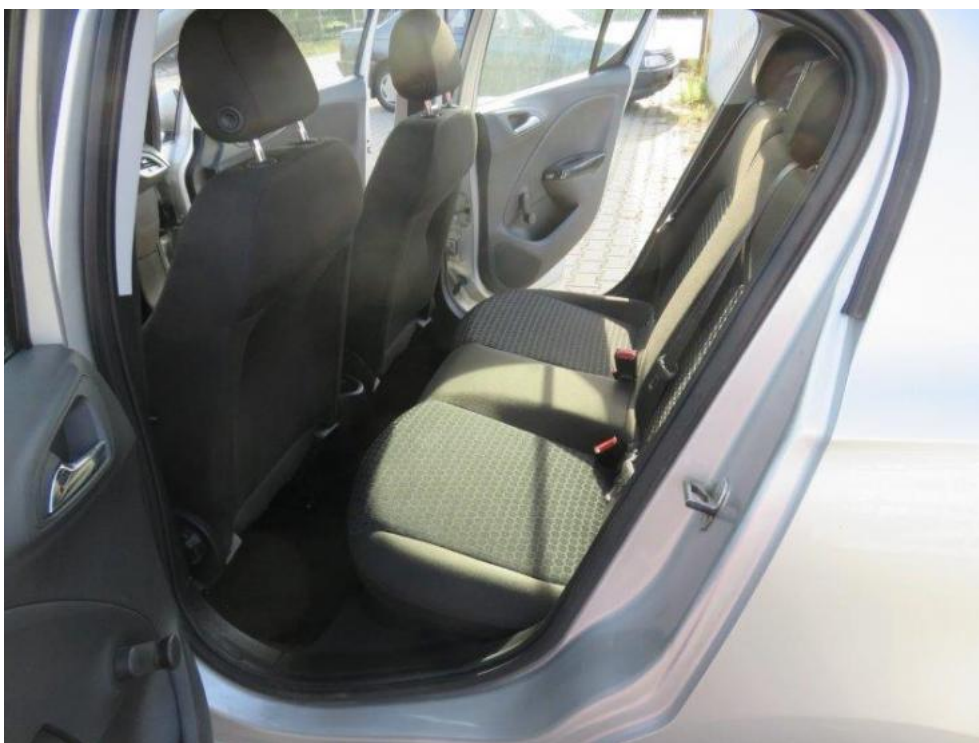


Fot. 5.



Fot. 6.

DOKUMENTACJA FOTOGRAFICZNA



Fot. 7.



Fot. 8.

DOKUMENTACJA FOTOGRAFICZNA



Fot. 9.



Fot. 10.

DOKUMENTACJA FOTOGRAFICZNA

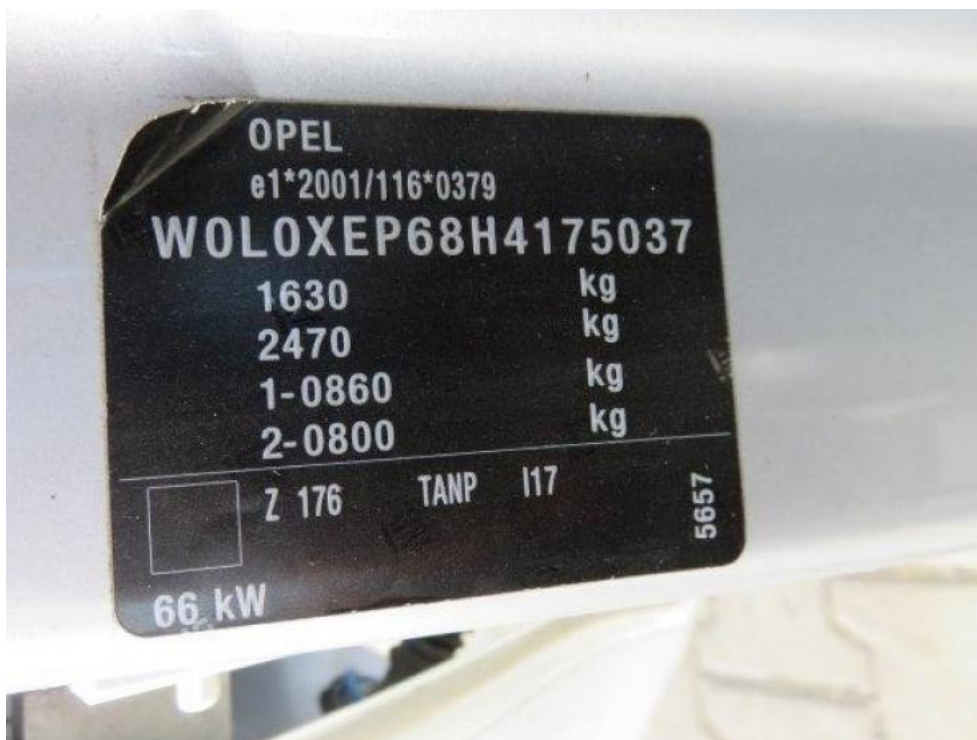


Fot. 11.



Fot. 12.

DOKUMENTACJA FOTOGRAFICZNA



Fot. 13.



Fot. 14.

DOKUMENTACJA FOTOGRAFICZNA



Fot. 15.



Fot. 16.

DOKUMENTACJA FOTOGRAFICZNA



Fot. 17.



Fot. 18.

DOKUMENTACJA FOTOGRAFICZNA



Fot. 19.



Fot. 20.

DOKUMENTACJA FOTOGRAFICZNA



Fot. 21.



Fot. 22.

DOKUMENTACJA FOTOGRAFICZNA



Fot. 23.

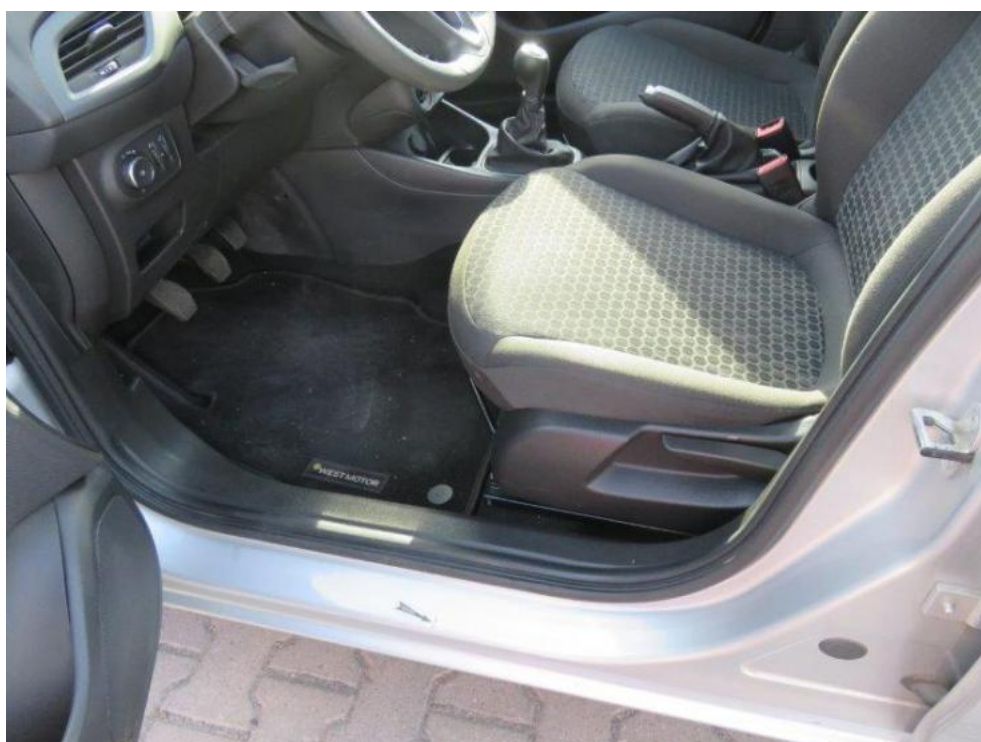


Fot. 24.

DOKUMENTACJA FOTOGRAFICZNA



Fot. 25.



Fot. 26.

DOKUMENTACJA FOTOGRAFICZNA



Fot. 27.



Fot. 28.

DOKUMENTACJA FOTOGRAFICZNA



Fot. 29.



Fot. 30.

DOKUMENTACJA FOTOGRAFICZNA



Fot. 31.



Fot. 32.

DOKUMENTACJA FOTOGRAFICZNA



Fot. 33.



Fot. 34.

DOKUMENTACJA FOTOGRAFICZNA



Fot. 35.



Fot. 36.

DOKUMENTACJA FOTOGRAFICZNA



Fot. 37.



Fot. 38.

DOKUMENTACJA FOTOGRAFICZNA

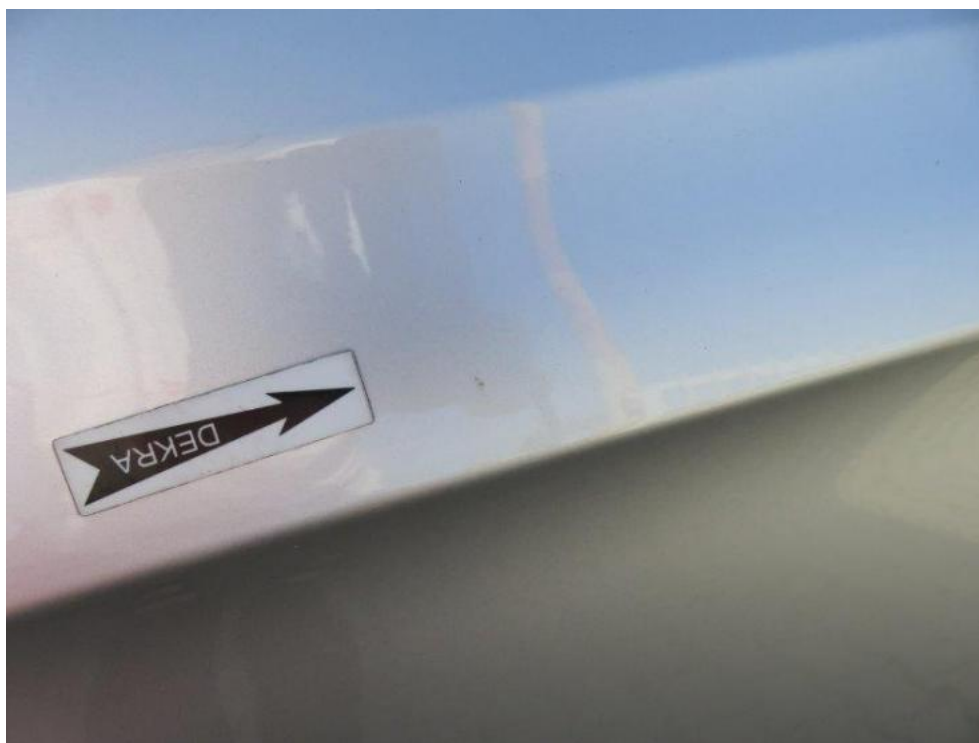


Fot. 39.



Fot. 40.

DOKUMENTACJA FOTOGRAFICZNA



Fot. 41.



Fot. 42.

DOKUMENTACJA FOTOGRAFICZNA



Fot. 43.



Fot. 44.

DOKUMENTACJA FOTOGRAFICZNA



Fot. 45.



Fot. 46.

DOKUMENTACJA FOTOGRAFICZNA



Fot. 47.



Fot. 48.

DOKUMENTACJA FOTOGRAFICZNA



Fot. 49.



Fot. 50.

DOKUMENTACJA FOTOGRAFICZNA



Fot. 51.



Fot. 52.

DOKUMENTACJA FOTOGRAFICZNA



Fot. 53.



Fot. 54.

DOKUMENTACJA FOTOGRAFICZNA



Fot. 55.

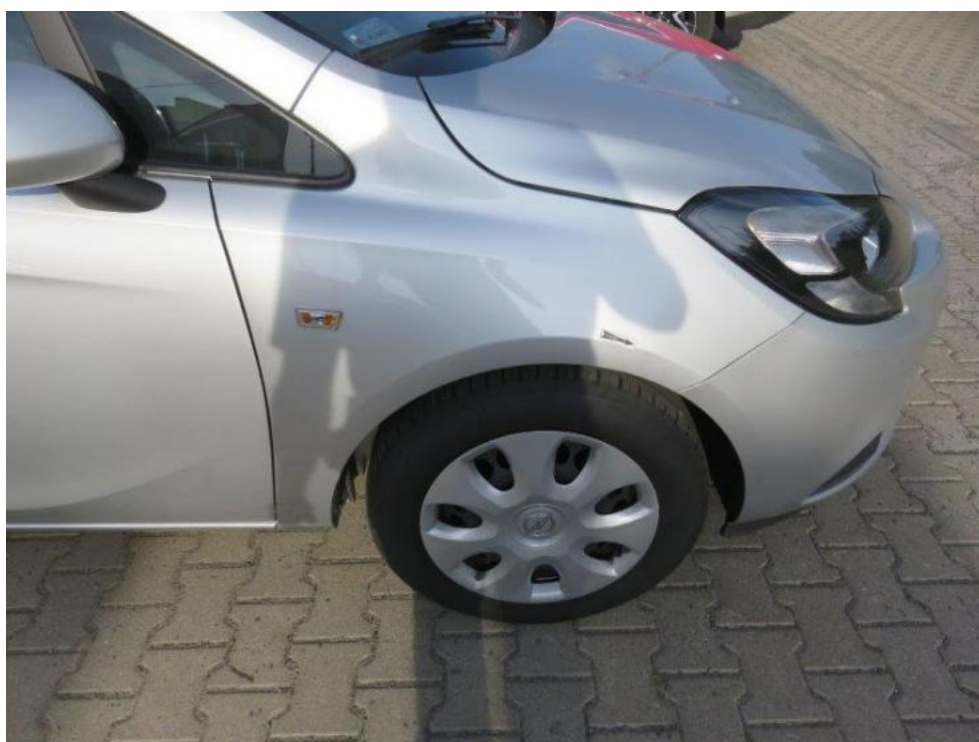


Fot. 56.

DOKUMENTACJA FOTOGRAFICZNA



Fot. 57.



Fot. 58.

DOKUMENTACJA FOTOGRAFICZNA



Fot. 59.



Fot. 60.

Arkusz kontrolny

Producent	OPEL
Model	Corsa E Hatchback 14-
Typ	Corsa 1.4 Enjoy
Nr rejestracyjny	PO 9AH20
VIN	W0L0XEP68H4175037

Wartość bazowa pojazdu

Notowanie (2016)	28 211 zł
Notowanie (2017)	31 301 zł
Notowanie (2018)	35 610 zł

Pierwsza rejestracja

Data 1. rejestracji	13-04-2017
Data wyceny	23-10-2018
Okres eksploatacji [lata]	1,50
Korekta 1. rejestracji	-262 zł
Wartość pojazdu po korekcie 1. rejestracji	31 038 zł

Przebieg

Przebieg normatywny	18 700,00
Różnica przebiegu	-14 918,00
Wartość korekty	-886 zł
Korekta przebiegu	-886 zł
Wartość pojazdu po korekcie przebiegu	30 152 zł

Wyposażenie

Korekta wyposażenia	602 zł
Wartość pojazdu po korekcie wyposażenia	30 754 zł

Ogumienie

Korekta ogumienia	176 zł
Wartość pojazdu po korekcie ogumienia	30 930 zł

Inne

Łącznie inne	-3 015,22 zł
Wartość pojazdu po korektach innych	27 915 zł

Wartość rynkowa pojazdu 27 900 zł (netto/sprzedaż)¹