

Nr zlecenia DEKRA: BZLeasingC/CENTA/64641/18/09/27  
Nr zlecenia/szkody: BWB/00475/2015 - SPÓŁKA  
Data zlecenia: 27-09-2018

**DEKRA Polska - Centrala**  
02-697 Warszawa, ul. Rzymowskiego 28  
tel. (22) 577 36 12, faks (22) 577 36 36

**Zleceniodawca:**  
Arkadiusz Cenkiem  
Centa



Rzecznawca: **Jarosław Nowotny**  
ZRSMiU (P) Automobilklub Nowy Świat Sp. z o.o. o/ Poznań

## Ekspertyza techniczna

Zakres ekspertyzy  
Kod ekspertyzy

Wycena wartości pojazdu  
BZR(W)--WPO(S)-3, WP

Nr zlecenia DEKRA  
Nr szkody / zlec. zew.  
Data zlecenia

BZLeasingC/CENTA/64641/18/09/27  
BWB/00475/2015 - SPÓŁKA  
27-09-2018

Zleceniodawca

Arkadiusz Cenkiem  
Centa

Grupa obiektów (Eurotax)  
Producent  
Model/typ/wersja

samochody osobowe  
OPEL  
Astra IV Sedan 12-, Astra IV 1.4 T Active EU6

Nr rejestracyjny  
VIN

PO 4M710  
W0LPD5EC1GG001662

Data oględzin  
Miejsce oględzin

2018-09-27  
Wielkopolskie, 62-081 Wysogotowo, , Kamienna 23

### Zestawienie wyników

**Wartość obiektu netto (sprzedaż)<sup>1</sup> ..... 26 700 zł**

**Dane pojazdu**

Grupa obiektów (Eurotax) Kod EC (Eurotax)	samochody osobowe 0112032
Producent Model Typ/wersja	OPEL Astra IV Sedan 12- Astra IV 1.4 T Active EU6
Rodzaj nadwozia Liczba drzwi/liczba miejsc	sedan 4/5
Masa własna [kg] Dopuszczalna masa całkowita [kg] Rozstaw osi 1/2	1362 1950 2685
Rodzaj silnika Układ oczyszczana spalin Pojemność silnika [ccm] Moc silnika [KM/kW] Skrzynia biegów	z zapłonem iskrowym katalizator trójdrożny 1364 140/103 M 6-biegowa
Nr rejestracyjny VIN	PO 4M710 W0LPD5EC1GG001662
Data 1. rejestracji Data nast. bad. techn. Rok produkcji	07-10-2015 07-10-2018 2015
Stan licznika [km]	130 318 (odczytany)
Kolor nadwozia/rodzaj powłoki	srebrny/2-warstwowy metalizowany

Ogumienie

Oś	Koło	Producent, typ	Rozmiar	Zużycie
przednia	prawe	Continental, CONTIPREMIUMCONTACT 2	205/60 R16 92H	30 %
	lewe	Continental, CONTIPREMIUMCONTACT 2	205/60 R16 92H	30 %
tylna	prawe	Kleber, DYNAXER HP2	205/60 R16 92H	20 %
	lewe	Kleber, DYNAXER HP2	205/60 R16 92H	20 %

Wyposażenie standardowe wg Eurotax

- |   |   |
|---|---|
| 1. ABS  | 14. Radio CD 300 MP3  |
| 2. Airbag 6 sztuk: poduszki powietrzne czołowe i boczne dla kierowcy i pasażera, kurtyny powietrzne | 15. System przypominania o zapięciu pasów bezpieczeństwa na przednich siedzeniach |
| 3. Czujnik niskiego ciśnienia w oponach   | 16. Tapicerka Salta   |
| 4. ESP - program stabilizacji toru jazdy z kontrolą trakcji   | 17. Tylne kanapa składana, dzielona 60/40   |
| 5. Elektryczne szyby przednie   | 18. Wejście AUX-IN  |
| 6. Felgi stalowe 16 z ogumieniem  | 19. Wspomaganie układu kierowniczego  |
| 7. Fotele przednie komfortowe   | 20. Wyłącznik poduszki powietrznej pasażera                                       |
| 8. Klimatyzacja manualna  | 21. Zamek centralny   |
| 9. Kolumna kierownicy z regulacją położenia w dwóch płaszczyznach                                   | 22. Zderzaki w kolorze nadwozia   |
| 10. Lusterka boczne regulowane elektrycznie i ogrzewane   | 23. Zestaw do naprawy przebitej opony   |
| 11. Mocowanie fotelika dziecięcego ISOFIX w 2. rzędzie foteli                                       | 24. Światła do jazdy dziennej   |
| 12. Panel centralny i listwy na drzwiach w kolorze szarym Silver Dust                               | 25. Światła przednie z funkcją Follow Me Home                                     |
| 13. Pasywne zagłówki w fotelach przednich   |   |

Wyposażenie dealerskie

- |                          |        |
|--------------------------|--------|
| 1. Lakier metalik .....  | 472 zł |
| 2. Pakiet Active 2 ..... | 935 zł |

**Wartość bazowa pojazdu**

Wartość bazowa pojazdu wg Eurotax (netto/sprzedaż)* .....	31 951 zł
---	-----------

**Korekty**
Pierwsza rejestracja

Korekta 1. rejestracji .....	<b>1 099 zł</b>
Wartość pojazdu po korekcie 1. rejestracji .....	33 050 zł

Przebieg

Korekta przebiegu .....	<b>-4 358 zł</b>
Wartość pojazdu po korekcie przebiegu .....	28 693 zł

Wyposażenie

Korekta wyposażenia .....	<b>1 407 zł</b>
Wartość pojazdu po korekcie wyposażenia .....	30 100 zł

Ogumienie

Korekta ogumienia .....	<b>332 zł</b>
Wartość pojazdu po korekcie ogumienia .....	30 432 zł

Inne

Wcześniejsze naprawy (-3,00%) .....	-861 zł
Ogólny stan techniczny pojazdu (-10,00%) .....	-2 869 zł
Łącznie inne .....	<b>-3 730 zł</b>
Wartość pojazdu po korektach innych .....	26 702 zł

**Wartość rynkowa pojazdu**

Wartość rynkowa przedmiotowego pojazdu wynosi:

**26 700 zł** (netto/sprzedaż)<sup>1</sup>

Powyższą wartość określono w oparciu o notowania cen samochodów używanych na rynku polskim Eurotax (baza danych nr 09-2018 POL) z uwzględnieniem parametrów technicznych i rynkowych mających wpływ na wartość pojazdu.

Dla pojazdów zarejestrowanych w Polsce powyższa wartość została określona na dzień sporządzenia wyceny.

Jeżeli pojazd nie jest zarejestrowany w kraju - podana wartość jest wartością hipotetyczną przy założeniu uiszczenia wszelkich opłat i podatków należnych przy wprowadzeniu pojazdu na polski obszar celny.

Data: 28-09-2018

Rzecznawca DEKRA:  
Jarosław Nowotny

**Dokument wystawiony elektronicznie ważny bez podpisu.**

<sup>1</sup> - Wartość obiektu (sprzedaż) – oznacza kwotę możliwą do uzyskania za przedmiot wyceny przy sprzedaży do klienta końcowego  
strona 4/43

Pomiar grubości powłoki lakierowej poj.



Nr punktu kontroli	Kontrolowany element	Zmierzony przedział grubości powłoki lakierowej [µm]
1	Pokrywa przednia	70 - 140
2	Błotnik przedni lewy	70 - 140
3	Słupek przedni lewy	70 - 140
4	Drzwi przednie lewe	70 - 140
5	Dach	70 - 140
6	Słupek środkowy lewy	40 - 65
7	Próg lewy	40 - 65
8	Drzwi tylne lewe	70 - 140
9	Błotnik tylny lewy	130 - 310
10	Pokrywa/klapa	70 - 140
11	Błotnik tylny prawy	70 - 140
12	Drzwi tylne prawe	70 - 140
13	Słupek środkowy prawy	40 - 65
14	Próg prawy	40 - 65
15	Drzwi przednie prawe	70 - 140
16	Słupek przedni prawy	70 - 140
17	Błotnik przedni prawy	70 - 140

### Opis stanu technicznego

#### NADWOZIE/Elementy karoserii

Nazwa elementu	Opis elementu	Rodzaj uszkodzenia	Umiejscowienie / Rozmiar	Uwagi
Próg	praw.	zarysowanie		
Słupek	środ. p.	wgniecenie/nia		
Słupek	środ. p.	zarysowanie		
Wnęka drzwi	tyln. p.	zarysowanie		
Próg	lew.	zarysowanie		
Pok. kom. silnika		ubytek/odprysk(i) powłoki lakierowej		
Pok. kom. silnika		ślady korozji		
Pok. kom. silnika		zarysowanie		
Błotnik	przed. l.	zarysowanie		
Słupek	przed. l.	ubytek/odprysk(i) powłoki lakierowej		
Drzwi	przed. l.	zarysowanie		+ klamka
Drzwi	tyln. l.	zarysowanie		
Drzwi	tyln. l.	odkształcenie		
Błotnik	tyln. l.	zarysowanie		
Pok. kom. bagaż./d. tyłu		zarysowanie		
Błotnik	tyln. p.	zarysowanie		
Drzwi	tyln. p.	zarysowanie		
Drzwi	przed. p.	zarysowanie		
Błotnik	przed. p.	zarysowanie		

#### Stan techniczny nadwozia (szkielet).

Stan techniczny nadwozia (szkielet) opisano w załączonej tabeli.

#### Przeprowadzona naprawa blacharsko-lakiernicza

Tak. Patrz zmierzony zakres grubości powłoki lakierowej na wybranych elementach.

#### NADWOZIE/Osprzęt

Nazwa elementu	Opis elementu	Rodzaj uszkodzenia	Umiejscowienie / Rozmiar	Uwagi
Zderzak	przed.	pęknięcie		
Zderzak	przed.	zarysowanie		
Listwa dolna zderzaka	przed.	odkształcenie		
Reflektor	lew.	zarysowanie		
Reflektor	praw.	zarysowanie		
Lusterko zew.	lew.	zarysowanie		
Szyba	czołow.	pęknięcie		
Lampa zespolona	tyln. l.	zarysowanie		
Zderzak	tyln.	zarysowanie		
Lusterko zew.	praw.	zarysowanie		

#### Stan techniczny nadwozia (osprzęt).

Stan techniczny nadwozia (osprzęt) opisano w załączonej tabeli.

#### NADWOZIE/Wnętrze

Nazwa elementu	Opis elementu	Rodzaj uszkodzenia	Umiejscowienie / Rozmiar	Uwagi
Tapicerka siedzeń		ślady zużycia mat.		
Tapicerka drzwi	przed. p.	ślady zużycia mat.		
Tapicerka drzwi	tyln. l.	ślady zużycia mat.		
Koło kierownicy		ślady zużycia mat.		

**Stan techniczny nadwozia (wnętrze).**

Stan techniczny nadwozia (wnętrze) opisano w załączonej tabeli.

**PODWOZIE/Silnik/układ przeniesienia napędu****Stan techniczny silnika z układem przeniesienia napędu.**

Brak możliwości weryfikacji

Możliwości oceny/sprawdzenia silnika w miejscu dokonania oględzin pojazdu ograniczone, nieprawidłowości nie zauważono

**PODWOZIE/Zawieszenie/koła****Stan techniczny podwozia (zawieszenie).**

Brak możliwości weryfikacji

Możliwości oceny/sprawdzenia układu zawieszenia w miejscu dokonania oględzin pojazdu ograniczone, nieprawidłowości nie zauważono

**PODWOZIE/Układ kierowniczy****Stan techniczny układu kierowniczego**

Brak możliwości weryfikacji

Możliwości oceny/sprawdzenia układu kierowniczego w miejscu dokonania oględzin pojazdu ograniczone, nieprawidłowości nie zauważono

**PODWOZIE/Układ hamulcowy****Stan układu hamulcowego.**

Brak możliwości weryfikacji

Możliwości oceny/sprawdzenia układu hamulcowego w miejscu dokonania oględzin pojazdu ograniczone, nieprawidłowości nie zauważono

**PODWOZIE/Układ wydechowy/katalizator****Stan techniczny układu wydechowego.**

Brak możliwości weryfikacji

Możliwości oceny/sprawdzenia układu wydechowego w miejscu dokonania oględzin pojazdu ograniczone, nieprawidłowości nie zauważono

Uwagi ogólne - dot. wyceny**Dokumenty pojazdu**

Podczas oględzin przedstawiono do wglądu książkę serwisową, a jej nr podano poniżej:

bn

Podczas oględzin przedstawiono do wglądu dowód rej. poj. lub/i kartę pojazdu - jednak NIE WYKONANO fot. cyfrowych tych dokumentów z uwagi na przeznaczenie ekspertyzy.

**Informacja dotycząca pochodzenia pojazdu**

Pojazd zakupiony w kraju u autoryzowanego przedstawiciela danej marki.

---

**Zabezpieczenia przeciwkradzieżowe - immobiliser:**

- w wyniku przeprowadzonych oględzin pojazdu nie stwierdzono niesprawności immobilisera w zakresie możliwym do ustalenia podczas oględzin pojazdu w warunkach pozawarsztatowych.

---

**Zabezpieczenia przeciwkradzieżowe - inne:**

- nie stwierdzono.

---

**Dodatkowe uwagi dotyczące sam. osobowego:**

Nie dotyczy.

---

**Jazda próbna**

Przeprowadzono próbę ruchową pojazdu.

Jazda próbna w pełnym zakresie niemożliwa. Poniżej podano komentarz:

Jazdę próbną przeprowadzono na odcinku oraz w czasie umożliwiającym zgrubne określenie stanu technicznego pojazdu w miejscu jego zabezpieczenia

---

**Badanie poprawności i/lub budowy numerów identyfikacyjnych/seryjnych obiektu:**

Nie badano.

---

**Weryfikacja prawdziwości danych obiektu, w tym roku produkcji i innych.**

Nie przeprowadzono - przyjęto wg okazanych dokumentów i wskazanych źródeł.

---

- Nie weryfikowano odczytanego stanu drogomierza z zapisami w urządzeniach elektronicznych pojazdu.
  - Niniejsza ekspertyza służy wyłącznie do oszacowania wartości rynkowej przedmiotu wyceny i nie może być wykorzystywana do żadnego innego celu, niż wymieniony powyżej. Wycena nie może stanowić podstawy do oceny cech i stanu wycenianego obiektu przy jego zakupie.
  - Rzeczoznawca nie bierze na siebie odpowiedzialności za wady ukryte (prawne i fizyczne) oraz ewentualne skutki wynikające z dalszego użytkowania przedmiotu wyceny, a także za skutki wykorzystania samej wyceny.
  - Powyższa wycena nie jest szczegółową ekspertyzą stanu technicznego przedmiotu wyceny i za taką nie może być uznawana, w szczególności nie może być traktowana jako gwarancja sprzedaży przedmiotu wyceny za oszacowaną wartość.
  - Niniejsza wycena nie może być publikowana w całości w jakimkolwiek dokumencie bez zgody wykonawców i bez uzgodnienia z nimi formy i treści takiej publikacji.
  - Wycenę przeprowadzono w oparciu o dostarczoną dokumentację oraz badanie organoleptyczne wycenianego obiektu. Nie prowadzono badań diagnostycznych oraz weryfikacji warsztatowej przedmiotu wyceny.
  - Niniejsza wycena została sporządzona na podstawie oględzin wycenianego przedmiotu w warunkach występujących w miejscu jego udostępnienia.
-



Uwagi Rzeczoznawcy - dot. wyceny

Przedstawiono książkę serwisową pojazdu.

Przedstawiono 2 kluczyki do pojazdu i 1 kluczyk do blokady skrzyni biegów.

Sprawdzono grubość powłoki lakierowej i stwierdzono jej podwyższoną grubość.

Nadwozie pojazdu z rysami i wgnieceniami eksploatacyjnymi.

Specyfikacja wg programu operacyjnego w zakresie wyposażenia standardowego

i dodatkowego nie gwarantuje zgodności ze stanem faktycznym w zakresie niemożliwym do ustalenia przez rzeczoznawcę podczas oględzin.

Zastrzeżenia ograniczające - dot. wyceny

- Nie weryfikowano przebiegu pojazdu. Przyjęto na podstawie wskazań drogomierza.
- Niniejsza ekspertyza służy wyłącznie do oszacowania wartości rynkowej przedmiotu wyceny i nie może być wykorzystywana do żadnego innego celu, niż wymieniony powyżej. Wycena nie może stanowić podstawy do oceny cech i stanu wycenianego obiektu przy jego zakupie.
- Rzeczoznawca nie bierze na siebie odpowiedzialności za wady ukryte (prawne i fizyczne) oraz ewentualne skutki wynikające z dalszego użytkowania przedmiotu wyceny, a także za skutki wykorzystania samej wyceny.
- Powyższa wycena nie jest szczegółową ekspertyzą stanu technicznego przedmiotu wyceny i za taką nie może być uznawana.
- Niniejsza wycena nie może być publikowana w całości w jakimkolwiek dokumencie bez zgody wykonawców i bez uzgodnienia z nimi formy i treści takiej publikacji. Zakaz publikacji nie dotyczy posługiwania się wyceną w umowach cywilno-prawnych zawieranych przez zleceniodawcę i dotyczących przedmiotu wyceny.
- Wycenę przeprowadzono w oparciu o dostarczoną dokumentację oraz badanie organoleptyczne wycenianego obiektu. Nie prowadzono badań diagnostycznych oraz weryfikacji warsztatowej przedmiotu wyceny.
- Niniejsza wycena została sporządzona na podstawie oględzin wycenianego przedmiotu w warunkach występujących w miejscu jego udostępnienia.
- Nie badano poprawności i/lub budowy numerów identyfikacyjnych/seryjnych obiektu oraz nie weryfikowano prawdziwości wszystkich danych obiektu.

DOKUMENTACJA FOTOGRAFICZNA



Fot. 1.



Fot. 2.

DOKUMENTACJA FOTOGRAFICZNA



Fot. 3.



Fot. 4.

DOKUMENTACJA FOTOGRAFICZNA



Fot. 5.



Fot. 6.

DOKUMENTACJA FOTOGRAFICZNA



**Fot. 7.**



**Fot. 8.**

DOKUMENTACJA FOTOGRAFICZNA



Fot. 9.



Fot. 10.

DOKUMENTACJA FOTOGRAFICZNA



Fot. 11.



Fot. 12.

DOKUMENTACJA FOTOGRAFICZNA



Fot. 13.



Fot. 14.



DOKUMENTACJA FOTOGRAFICZNA



Fot. 15.



Fot. 16.

DOKUMENTACJA FOTOGRAFICZNA



Fot. 17.



Fot. 18.

DOKUMENTACJA FOTOGRAFICZNA



Fot. 19.



Fot. 20.

DOKUMENTACJA FOTOGRAFICZNA



Fot. 21.



Fot. 22.

DOKUMENTACJA FOTOGRAFICZNA



Fot. 23.



Fot. 24.

DOKUMENTACJA FOTOGRAFICZNA



Fot. 25.



Fot. 26.

DOKUMENTACJA FOTOGRAFICZNA



Fot. 27.



Fot. 28.

DOKUMENTACJA FOTOGRAFICZNA



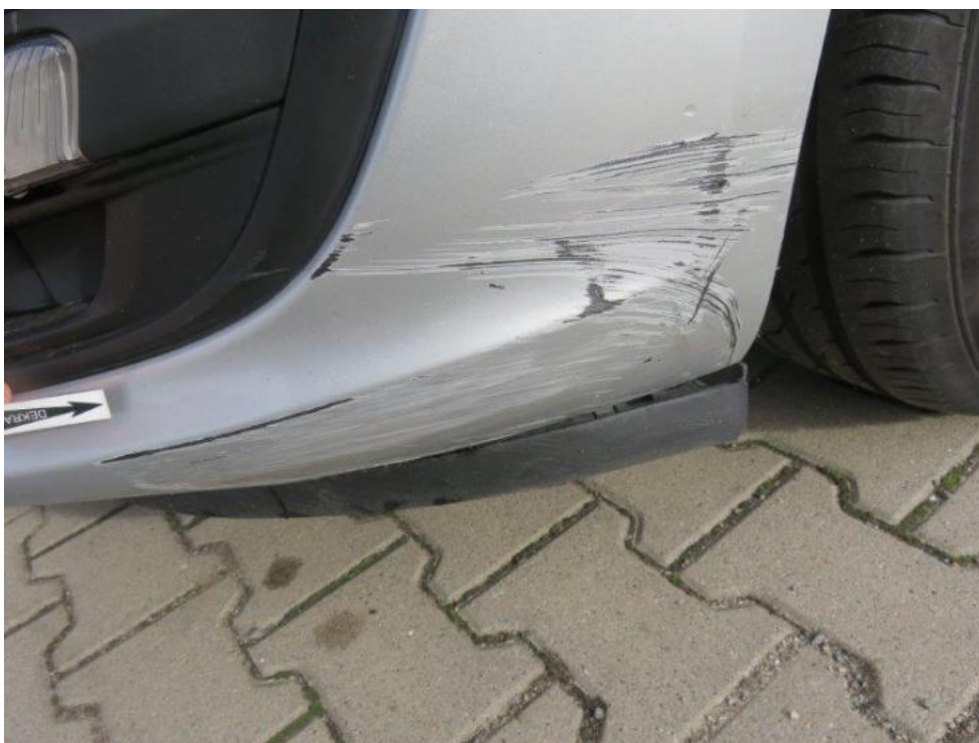
Fot. 29.



Fot. 30.



DOKUMENTACJA FOTOGRAFICZNA



Fot. 31.



Fot. 32.

DOKUMENTACJA FOTOGRAFICZNA

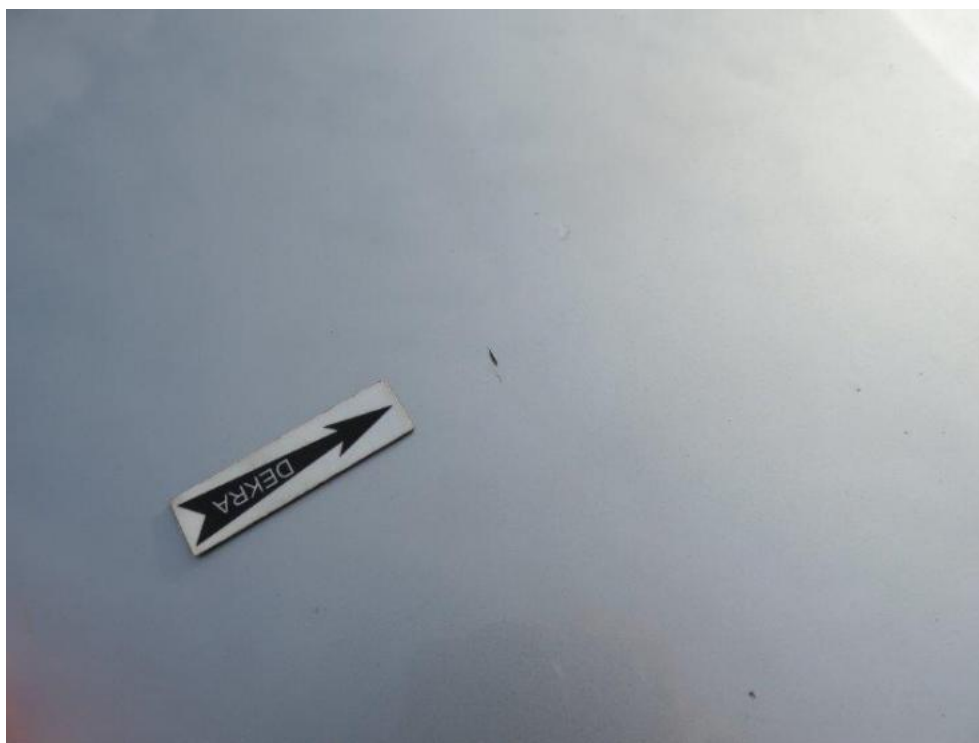


Fot. 33.



Fot. 34.

DOKUMENTACJA FOTOGRAFICZNA



Fot. 35.



Fot. 36.

DOKUMENTACJA FOTOGRAFICZNA



Fot. 37.



Fot. 38.

DOKUMENTACJA FOTOGRAFICZNA



Fot. 39.



Fot. 40.

DOKUMENTACJA FOTOGRAFICZNA



Fot. 41.



Fot. 42.

DOKUMENTACJA FOTOGRAFICZNA



Fot. 43.



Fot. 44.

DOKUMENTACJA FOTOGRAFICZNA



Fot. 45.



Fot. 46.



DOKUMENTACJA FOTOGRAFICZNA



Fot. 47.



Fot. 48.

DOKUMENTACJA FOTOGRAFICZNA



Fot. 49.



Fot. 50.

DOKUMENTACJA FOTOGRAFICZNA



Fot. 51.



Fot. 52.

DOKUMENTACJA FOTOGRAFICZNA



Fot. 53.



Fot. 54.

DOKUMENTACJA FOTOGRAFICZNA



Fot. 55.



Fot. 56.

DOKUMENTACJA FOTOGRAFICZNA



Fot. 57.



Fot. 58.

DOKUMENTACJA FOTOGRAFICZNA



Fot. 59.



Fot. 60.

DOKUMENTACJA FOTOGRAFICZNA



Fot. 61.



Fot. 62.



DOKUMENTACJA FOTOGRAFICZNA

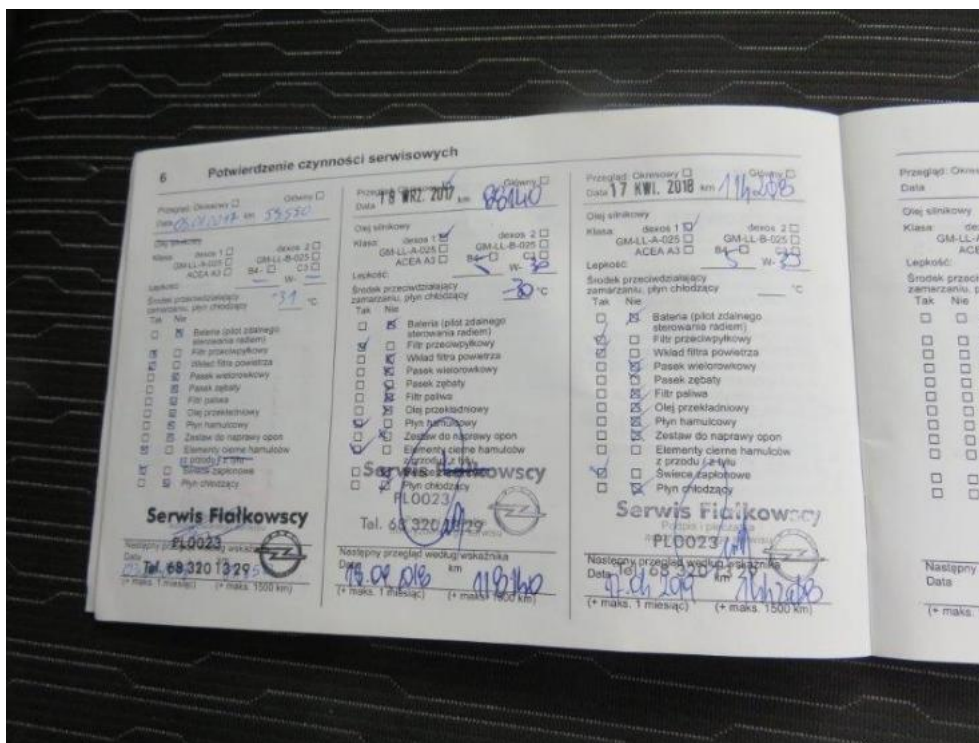


Fot. 63.



Fot. 64.

DOKUMENTACJA FOTOGRAFICZNA



Fot. 65.

**Arkusz kontrolny**

<b>Producent</b>	<b>OPEL</b>
<b>Model</b>	<b>Astra IV Sedan 12-</b>
Typ	Astra IV 1.4 T Active EU6
Nr rejestracyjny	PO 4M710
VIN	W0LPD5EC1GG001662

**Wartość bazowa pojazdu**

Notowanie (2014)	28 130 zł
Notowanie (2015)	31 951 zł
Notowanie (2016)	36 179 zł

**Pierwsza rejestracja**

Data 1. rejestracji	07-10-2015
Data wyceny	28-09-2018
Okres eksploatacji [lata]	3,00
Korekta 1. rejestracji	1 099 zł
Wartość pojazdu po korekcie 1. rejestracji	33 050 zł

**Przebieg**

Przebieg normatywny	52 600,00
Różnica przebiegu	-77 718,00
Wartość korekty	-4 358 zł
Korekta przebiegu	-4 358 zł
Wartość pojazdu po korekcie przebiegu	28 693 zł

**Wyposażenie**

Korekta wyposażenia .....	1 407 zł
Wartość pojazdu po korekcie wyposażenia .....	30 100 zł

**Ogumienie**

Korekta ogumienia .....	332 zł
Wartość pojazdu po korekcie ogumienia .....	30 432 zł

**Inne**

Łącznie inne .....	-3 730,05 zł
Wartość pojazdu po korektach innych .....	26 702 zł

**Wartość rynkowa pojazdu 26 700 zł (netto/sprzedaż)<sup>1</sup>**