

Nr zlecenia DEKRA: BZLeasingC/CENTA/58589/18/09/04  
Nr zlecenia/szkody: UNP/00053/2017  
Data zlecenia: 04-09-2018

**DEKRA Polska - Centrala**  
02-697 Warszawa, ul. Rzymowskiego 28  
tel. (22) 577 36 12, faks (22) 577 36 36

**Zleceniodawca:**  
Arkadiusz Cenkiem  
Centa



Rzecznawca: **Jarosław Nowotny**  
ZRSMiU (P) Automobilklub Nowy Świat Sp. z o.o. o/ Poznań

## Ekspertyza techniczna

Zakres ekspertyzy	Wycena wartości pojazdu
Kod ekspertyzy	BZR(W)--WPO(S)-3, WP
Nr zlecenia DEKRA	BZLeasingC/CENTA/58589/18/09/04
Nr szkody / zlec. zew.	UNP/00053/2017
Data zlecenia	04-09-2018
Zleceniodawca	Arkadiusz Cenkiem Centa
Grupa obiektów (Eurotax)	samochody osobowe
Producent	OPEL
Model/typ/wersja	Astra IV Sedan 12-, Astra IV 1.4 T Active EU6
Nr rejestracyjny	PO 7M614
VIN	W0LPD5EC4GG006483
Data oględzin	2018-09-03
Miejsce oględzin	Wielkopolskie, 62-081 Wysogotowo, , Kamienna 23

### Zestawienie wyników

**Wartość obiektu netto (sprzedaż)<sup>1</sup> ..... 27 500 zł**

**Dane pojazdu**

Grupa obiektów (Eurotax) Kod EC (Eurotax)	samochody osobowe 0112032
Producent Model Typ/wersja	OPEL Astra IV Sedan 12- Astra IV 1.4 T Active EU6
Rodzaj nadwozia Liczba drzwi/liczba miejsc	sedan 4/5
Masa własna [kg] Dopuszczalna masa całkowita [kg] Rozstaw osi 1/2	1362 1950 2685
Rodzaj silnika Układ oczyszczania spalin Pojemność silnika [ccm] Moc silnika [KM/kW] Skrzynia biegów	z zapłonem iskrowym katalizator trójdrożny 1364 140/103 M 6-biegowa
Nr rejestracyjny VIN	PO 7M614 W0LPD5EC4GG006483
Data 1. rejestracji Data nast. bad. techn. Rok produkcji	28-10-2015 28-10-2018 2015
Stan licznika [km]	94 478 (odczytany)
Kolor nadwozia/rodzaj powłoki	srebrny/2-warstwowy metalizowany

Ogumienie

Oś	Koło	Producent, typ	Rozmiar	Zużycie
przednia	prawe	Michelin, ENERGY SAVER	205/60 R16 92H	40 %
	lewe	Michelin, ENERGY SAVER	205/60 R16 92H	40 %
tylna	prawe	Michelin, ENERGY SAVER	205/60 R16 92H	40 %
	lewe	Michelin, ENERGY SAVER	205/60 R16 92H	40 %

Wyposażenie standardowe wg Eurotax

- |   |   |
|---|---|
| 1. ABS  | 14. Radio CD 300 MP3  |
| 2. Airbag 6 sztuk: poduszki powietrzne czołowe i boczne dla kierowcy i pasażera, kurtyny powietrzne | 15. System przypominania o zapięciu pasów bezpieczeństwa na przednich siedzeniach |
| 3. Czujnik niskiego ciśnienia w oponach   | 16. Tapicerka Salta   |
| 4. ESP - program stabilizacji toru jazdy z kontrolą trakcji   | 17. Tylne kanapa składana, dzielona 60/40   |
| 5. Elektryczne szyby przednie   | 18. Wejście AUX-IN  |
| 6. Felgi stalowe 16 z ogumieniem  | 19. Wspomaganie układu kierowniczego  |
| 7. Fotele przednie komfortowe   | 20. Wyłącznik poduszki powietrznej pasażera                                       |
| 8. Klimatyzacja manualna  | 21. Zamek centralny   |
| 9. Kolumna kierownicy z regulacją położenia w dwóch płaszczyznach                                   | 22. Zderzaki w kolorze nadwozia   |
| 10. Lusterka boczne regulowane elektrycznie i ogrzewane   | 23. Zestaw do naprawy przebitej opony   |
| 11. Mocowanie fotelika dziecięcego ISOFIX w 2. rzędzie foteli                                       | 24. Światła do jazdy dziennej   |
| 12. Panel centralny i listwy na drzwiach w kolorze szarym Silver Dust                               | 25. Światła przednie z funkcją Follow Me Home                                     |
| 13. Pasywne zagłówki w fotelach przednich   |   |

Wyposażenie dealerskie

- |                          |          |
|--------------------------|----------|
| 1. Lakier metalik .....  | 504 zł   |
| 2. Pakiet Active 2 ..... | 1 000 zł |

**Wartość bazowa pojazdu**

Wartość bazowa pojazdu wg Eurotax (netto/sprzedaz)' ..... 31 951 zł

**Korekty**Pierwsza rejestracja

Korekta 1. rejestracji ..... **1 257 zł**  
Wartość pojazdu po korekcie 1. rejestracji ..... 33 209 zł

Przebieg

Korekta przebiegu ..... **-2 350 zł**  
Wartość pojazdu po korekcie przebiegu ..... 30 859 zł

Wyposażenie

Korekta wyposażenia ..... **1 504 zł**  
Wartość pojazdu po korekcie wyposażenia ..... 32 363 zł

Ogumienie

Korekta ogumienia ..... **160 zł**  
Wartość pojazdu po korekcie ogumienia ..... 32 523 zł

Inne

Wcześniejsze naprawy (-7,00%) .....	-2 160 zł
Konieczne naprawy - Diagnoza silnika w ASO .....	-350 zł
Ogólny stan techniczny pojazdu (-8,00%) .....	-2 469 zł
Łącznie inne .....	<b>-4 979 zł</b>
Wartość pojazdu po korektach innych .....	27 544 zł

**Wartość rynkowa pojazdu**

Wartość rynkowa przedmiotowego pojazdu wynosi:

**27 500 zł** (netto/sprzedaż)<sup>1</sup>

Powyższą wartość określono w oparciu o notowania cen samochodów używanych na rynku polskim Eurotax (baza danych nr 09-2018 POL) z uwzględnieniem parametrów technicznych i rynkowych mających wpływ na wartość pojazdu.

Dla pojazdów zarejestrowanych w Polsce powyższa wartość została określona na dzień sporządzenia wyceny.

Jeżeli pojazd nie jest zarejestrowany w kraju - podana wartość jest wartością hipotetyczną przy założeniu uiszczenia wszelkich opłat i podatków należnych przy wprowadzeniu pojazdu na polski obszar celny.

Data: 07-09-2018

Rzecznik DEKRA:  
Jarosław Nowotny

**Dokument wystawiony elektronicznie ważny bez podpisu.**

<sup>1</sup> - Wartość obiektu (sprzedaż) – oznacza kwotę możliwą do uzyskania za przedmiot wyceny przy sprzedaży do klienta końcowego  
strona 4/37

Pomiar grubości powłoki lakierowej poj.



Nr punktu kontroli	Kontrolowany element	Zmierzony przedział grubości powłoki lakierowej [µm]
1	Pokrywa przednia	90 - 160
2	Błotnik przedni lewy	250 - 560
3	Słupki przedni lewy	90 - 160
4	Drzwi przednie lewe	90 - 160
5	Dach	90 - 160
6	Słupki środkowy lewy	60 - 115
7	Próg lewy	60 - 115
8	Drzwi tylne lewe	90 - 160
9	Błotnik tylny lewy	140 - 1260
10	Pokrywa/klapa	90 - 160
11	Błotnik tylny prawy	140 - 200
12	Drzwi tylne prawe	175 - 210
13	Słupki środkowy prawy	60 - 115
14	Próg prawy	60 - 115
15	Drzwi przednie prawe	160 - 220
16	Słupki przedni prawy	90 - 160
17	Błotnik przedni prawy	90 - 160

Opis stanu technicznego**NADWOZIE/Elementy karoserii**

Nazwa elementu	Opis elementu	Rodzaj uszkodzenia	Umiejscowienie / Rozmiar	Uwagi
Próg	praw.	zarysowanie		
Próg	lew.	zarysowanie		
Pok. kom. silnika		wgniecenie/nia		
Pok. kom. silnika		ubytek/odprysk(i) powłoki lakierowej		
Drzwi	przed. l.	zarysowanie		+ klamka
Drzwi	tyln. l.	zarysowanie		
Błotnik	tyln. l.	zarysowanie		
Drzwi	tyln. p.	zarysowanie		
Drzwi	przed. p.	zarysowanie		
Drzwi	przed. p.	wgniecenie/nia		
Błotnik	przed. p.	ubytek/odprysk(i) powłoki lakierowej		
Rama dachu	praw.	zarysowanie		
Błotnik	przed. p.	zarysowanie		

**Stan techniczny nadwozia (szkielet).**

Stan techniczny nadwozia (szkielet) opisano w załączonej tabeli.

**Przeprowadzona naprawa blacharsko-lakiernicza**

Tak. Patrz zmierzony zakres grubości powłoki lakierowej na wybranych elementach.

**NADWOZIE/Osprzęt**

Nazwa elementu	Opis elementu	Rodzaj uszkodzenia	Umiejscowienie / Rozmiar	Uwagi
Reflektor	praw.	zarysowanie		
Reflektor	lew.	zarysowanie		
Zderzak	przed.	zarysowanie		
Lampa zespolona	tyln. l.	zarysowanie		
Zderzak	tyln.	zarysowanie		
Lusterko zew.	praw.	zarysowanie		
Zderzak	przed.	odkształcenie		

**Stan techniczny nadwozia (osprzęt).**

Stan techniczny nadwozia (osprzęt) opisano w załączonej tabeli.

**NADWOZIE/Wnętrze**

Nazwa elementu	Opis elementu	Rodzaj uszkodzenia	Umiejscowienie / Rozmiar	Uwagi
Konsola środkowa		ślady mocowania uchwyty		
Tapicerka drzwi	przed. p.	ślady zużycia mat.		
Tapicerka drzwi	tyln. p.	ślady zużycia mat.		
Tapicerka drzwi	przed. l.	ślady zużycia mat.		

Koło kierownicy		ślady zużycia mat.		
-----------------	--	--------------------	--	--

**Stan techniczny nadwozia (wnętrze).**

Stan techniczny nadwozia (wnętrze) opisano w załączonej tabeli.

**PODWOZIE/Silnik/układ przeniesienia napędu**

Nazwa elementu	Opis elementu	Rodzaj uszkodzenia	Umiejscowienie / Rozmiar	Uwagi
Silnik		nietypowe odgłosy pracy		

**Stan techniczny silnika z układem przeniesienia napędu.**

Stan techniczny silnika z układem przeniesienia napędu opisano w załączonej tabeli.

Brak możliwości weryfikacji

Możliwości oceny/sprawdzenia silnika w miejscu dokonania oględzin pojazdu ograniczone,

**PODWOZIE/Zawieszenie/koła****Stan techniczny podwozia (zawieszenie).**

Brak możliwości weryfikacji

Możliwości oceny/sprawdzenia układu zawieszenia w miejscu dokonania oględzin pojazdu ograniczone, nieprawidłowości nie zauważono

**PODWOZIE/Układ kierowniczy****Stan techniczny układu kierowniczego**

Brak możliwości weryfikacji

Możliwości oceny/sprawdzenia układu kierowniczego w miejscu dokonania oględzin pojazdu ograniczone, nieprawidłowości nie zauważono

**PODWOZIE/Układ hamulcowy****Stan układu hamulcowego.**

Brak możliwości weryfikacji

Możliwości oceny/sprawdzenia układu hamulcowego w miejscu dokonania oględzin pojazdu ograniczone, nieprawidłowości nie zauważono

**PODWOZIE/Układ wydechowy/katalizator****Stan techniczny układu wydechowego.**

Brak możliwości weryfikacji

Możliwości oceny/sprawdzenia układu wydechowego w miejscu dokonania oględzin pojazdu ograniczone, nieprawidłowości nie zauważono

Uwagi ogólne - dot. wyceny**Dokumenty pojazdu**

Podczas oględzin przedstawiono do wglądu książkę serwisową, a jej nr podano poniżej:

bn

Podczas oględzin przedstawiono do wglądu dowód rej. poj. lub/i kartę pojazdu - jednak NIE WYKONANO fot. cyfrowych tych dokumentów z uwagi na przeznaczenie ekspertyzy.

**Informacja dotycząca pochodzenia pojazdu**

Pojazd zakupiony w kraju u autoryzowanego przedstawiciela danej marki.

---

**Zabezpieczenia przeciwkradzieżowe - immobiliser:**

- w wyniku przeprowadzonych oględzin pojazdu nie stwierdzono niesprawności immobilisera w zakresie możliwym do ustalenia podczas oględzin pojazdu w warunkach pozawarsztatowych.

---

**Zabezpieczenia przeciwkradzieżowe - inne:**

- nie stwierdzono.

---

**Dodatkowe uwagi dotyczące sam. osobowego:**

Nie dotyczy.

---

**Jazda próbna**

Przeprowadzono próbę ruchową pojazdu.

Jazda próbna w pełnym zakresie niemożliwa. Poniżej podano komentarz:

Jazdę próbną przeprowadzono na odcinku oraz w czasie umożliwiającym zgrubne określenie stanu technicznego pojazdu w miejscu jego zabezpieczenia

---

**Badanie poprawności i/lub budowy numerów identyfikacyjnych/seryjnych obiektu:**

Nie badano.

---

**Weryfikacja prawdziwości danych obiektu, w tym roku produkcji i innych.**

Nie przeprowadzono - przyjęto wg okazanych dokumentów i wskazanych źródeł.

---

- Nie weryfikowano odczytanego stanu drogomierza z zapisami w urządzeniach elektronicznych pojazdu.
  - Niniejsza ekspertyza służy wyłącznie do oszacowania wartości rynkowej przedmiotu wyceny i nie może być wykorzystywana do żadnego innego celu, niż wymieniony powyżej. Wycena nie może stanowić podstawy do oceny cech i stanu wycenianego obiektu przy jego zakupie.
  - Rzeczoznawca nie bierze na siebie odpowiedzialności za wady ukryte (prawne i fizyczne) oraz ewentualne skutki wynikające z dalszego użytkowania przedmiotu wyceny, a także za skutki wykorzystania samej wyceny.
  - Powyższa wycena nie jest szczegółową ekspertyzą stanu technicznego przedmiotu wyceny i za taką nie może być uznawana, w szczególności nie może być traktowana jako gwarancja sprzedaży przedmiotu wyceny za oszacowaną wartość.
  - Niniejsza wycena nie może być publikowana w całości w jakimkolwiek dokumencie bez zgody wykonawców i bez uzgodnienia z nimi formy i treści takiej publikacji.
  - Wycenę przeprowadzono w oparciu o dostarczoną dokumentację oraz badanie organoleptyczne wycenianego obiektu. Nie prowadzono badań diagnostycznych oraz weryfikacji warsztatowej przedmiotu wyceny.
  - Niniejsza wycena została sporządzona na podstawie oględzin wycenianego przedmiotu w warunkach występujących w miejscu jego udostępnienia.
-



Uwagi Rzecznawcy - dot. wyceny

Przedstawiono książkę serwisową pojazdu.

Przedstawiono 2 kluczyki do pojazdu.

Sprawdzono grubość powłoki lakierowej i stwierdzono jej podwyższoną grubość.

Nadwozie pojazdu z rysami i wgnieceniami eksploatacyjnymi.

Specyfikacja wg programu operacyjnego w zakresie wyposażenia standardowego

i dodatkowego nie gwarantuje zgodności ze stanem faktycznym w zakresie niemożliwym do ustalenia przez rzeczoznawcę podczas oględzin.

Zastrzeżenia ograniczające - dot. wyceny

- Nie weryfikowano przebiegu pojazdu. Przyjęto na podstawie wskazań drogomierza.
- Niniejsza ekspertyza służy wyłącznie do oszacowania wartości rynkowej przedmiotu wyceny i nie może być wykorzystywana do żadnego innego celu, niż wymieniony powyżej. Wycena nie może stanowić podstawy do oceny cech i stanu wycenianego obiektu przy jego zakupie.
- Rzecznawca nie bierze na siebie odpowiedzialności za wady ukryte (prawne i fizyczne) oraz ewentualne skutki wynikające z dalszego użytkowania przedmiotu wyceny, a także za skutki wykorzystania samej wyceny.
- Powyższa wycena nie jest szczegółową ekspertyzą stanu technicznego przedmiotu wyceny i za taką nie może być uznawana.
- Niniejsza wycena nie może być publikowana w całości w jakimkolwiek dokumencie bez zgody wykonawców i bez uzgodnienia z nimi formy i treści takiej publikacji. Zakaz publikacji nie dotyczy posługiwania się wyceną w umowach cywilno-prawnych zawieranych przez zleceniodawcę i dotyczących przedmiotu wyceny.
- Wycenę przeprowadzono w oparciu o dostarczoną dokumentację oraz badanie organoleptyczne wycenianego obiektu. Nie prowadzono badań diagnostycznych oraz weryfikacji warsztatowej przedmiotu wyceny.
- Niniejsza wycena została sporządzona na podstawie oględzin wycenianego przedmiotu w warunkach występujących w miejscu jego udostępnienia.
- Nie badano poprawności i/lub budowy numerów identyfikacyjnych/seryjnych obiektu oraz nie weryfikowano prawdziwości wszystkich danych obiektu.

DOKUMENTACJA FOTOGRAFICZNA



Fot. 1.



Fot. 2.

DOKUMENTACJA FOTOGRAFICZNA

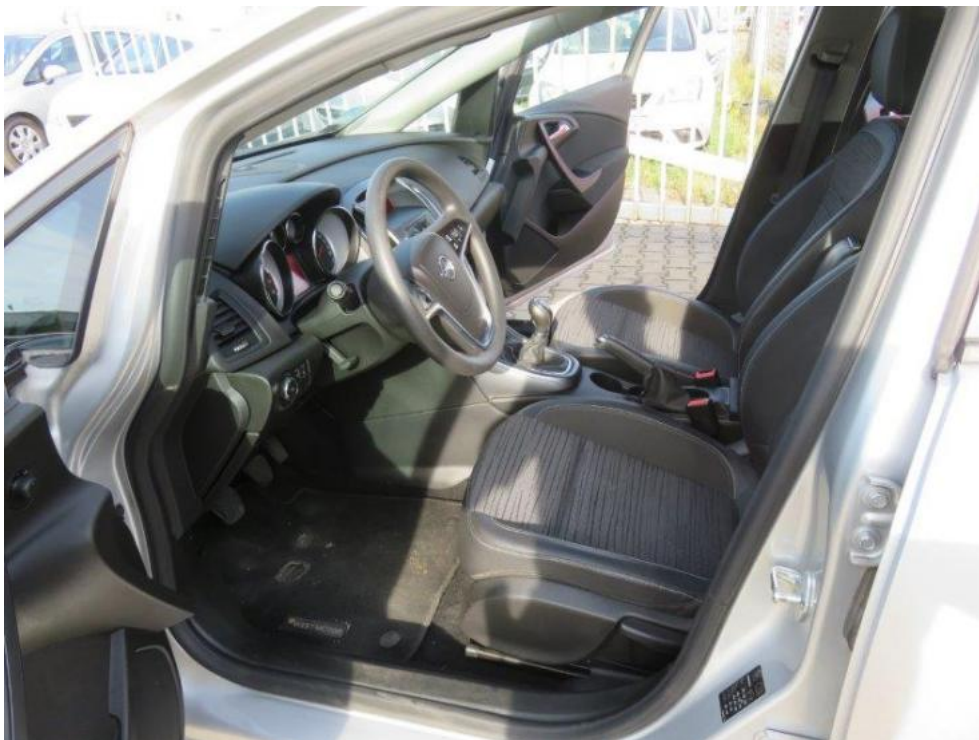


Fot. 3.



Fot. 4.

DOKUMENTACJA FOTOGRAFICZNA



Fot. 5.



Fot. 6.

DOKUMENTACJA FOTOGRAFICZNA



Fot. 7.



Fot. 8.

DOKUMENTACJA FOTOGRAFICZNA



Fot. 9.

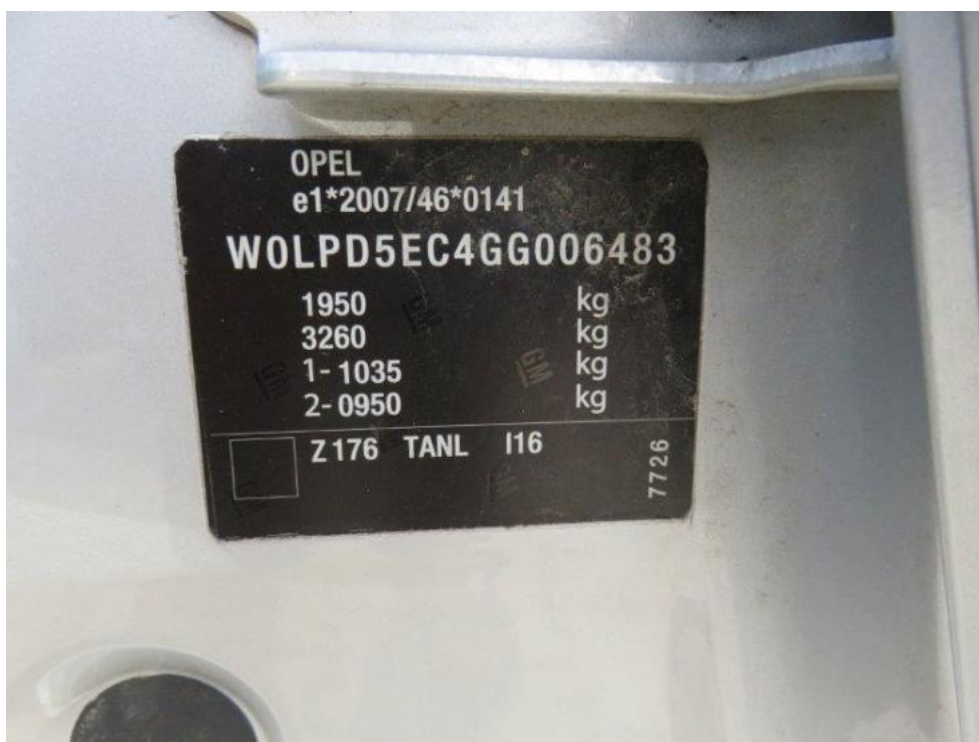


Fot. 10.

DOKUMENTACJA FOTOGRAFICZNA



Fot. 11.



Fot. 12.

DOKUMENTACJA FOTOGRAFICZNA



Fot. 13.



Fot. 14.



DOKUMENTACJA FOTOGRAFICZNA



Fot. 15.



Fot. 16.

DOKUMENTACJA FOTOGRAFICZNA



Fot. 17.



Fot. 18.

DOKUMENTACJA FOTOGRAFICZNA



Fot. 19.



Fot. 20.

DOKUMENTACJA FOTOGRAFICZNA



Fot. 21.



Fot. 22.

DOKUMENTACJA FOTOGRAFICZNA



Fot. 23.



Fot. 24.

DOKUMENTACJA FOTOGRAFICZNA



Fot. 25.



Fot. 26.

DOKUMENTACJA FOTOGRAFICZNA



Fot. 27.



Fot. 28.

DOKUMENTACJA FOTOGRAFICZNA



Fot. 29.



Fot. 30.



DOKUMENTACJA FOTOGRAFICZNA



Fot. 31.



Fot. 32.

DOKUMENTACJA FOTOGRAFICZNA



Fot. 33.



Fot. 34.

DOKUMENTACJA FOTOGRAFICZNA



Fot. 35.



Fot. 36.

DOKUMENTACJA FOTOGRAFICZNA



Fot. 37.



Fot. 38.

DOKUMENTACJA FOTOGRAFICZNA



Fot. 39.



Fot. 40.

DOKUMENTACJA FOTOGRAFICZNA



Fot. 41.



Fot. 42.

DOKUMENTACJA FOTOGRAFICZNA



Fot. 43.



Fot. 44.

DOKUMENTACJA FOTOGRAFICZNA



Fot. 45.



Fot. 46.



DOKUMENTACJA FOTOGRAFICZNA



Fot. 47.



Fot. 48.

DOKUMENTACJA FOTOGRAFICZNA



Fot. 49.



Fot. 50.

DOKUMENTACJA FOTOGRAFICZNA



Fot. 51.



Fot. 52.

DOKUMENTACJA FOTOGRAFICZNA



Fot. 53.

**Arkusz kontrolny**

<b>Producent</b>	<b>OPEL</b>
<b>Model</b>	<b>Astra IV Sedan 12-</b>
Typ	Astra IV 1.4 T Active EU6
Nr rejestracyjny	PO 7M614
VIN	W0LPD5EC4GG006483

**Wartość bazowa pojazdu**

Notowanie (2014)	28 130 zł
Notowanie (2015)	31 951 zł
Notowanie (2016)	36 179 zł

**Pierwsza rejestracja**

Data 1. rejestracji	28-10-2015
Data wyceny	07-09-2018
Okres eksploatacji [lata]	3,00
Korekta 1. rejestracji	1 257 zł
Wartość pojazdu po korekcie 1. rejestracji	33 209 zł

**Przebieg**

Przebieg normatywny	52 600,00
Różnica przebiegu	-41 878,00
Wartość korekty	-2 350 zł
Korekta przebiegu	-2 350 zł
Wartość pojazdu po korekcie przebiegu	30 859 zł

**Wyposażenie**

Korekta wyposażenia .....	1 504 zł
Wartość pojazdu po korekcie wyposażenia .....	32 363 zł

**Ogumienie**

Korekta ogumienia .....	160 zł
Wartość pojazdu po korekcie ogumienia .....	32 523 zł

**Inne**

Łącznie inne .....	-4 978,83 zł
Wartość pojazdu po korektach innych .....	27 544 zł

**Wartość rynkowa pojazdu 27 500 zł (netto/sprzedaż)<sup>1</sup>**