

Nr zlecenia DEKRA: BZLeasingC/CENTA/61295/18/09/14
Nr zlecenia/szkody: BWB/00086/2015
Data zlecenia: 14-09-2018

DEKRA Polska - Centrala
02-697 Warszawa, ul. Rzymowskiego 28
tel. (22) 577 36 12, faks (22) 577 36 36

Zleceniodawca:
Arkadiusz Cenker
Centa



Rzecznawca: **Jarosław Nowotny**
ZRSMiU (P) Automobilklub Nowy Świat Sp. z o.o. o/ Poznań

Ekspertyza techniczna

Zakres ekspertyzy	Wycena wartości pojazdu
Kod ekspertyzy	BZR(W)--WPO(S), WP
Nr zlecenia DEKRA	BZLeasingC/CENTA/61295/18/09/14
Nr szkody / zlec. zew.	BWB/00086/2015
Data zlecenia	14-09-2018
Zleceniodawca	Arkadiusz Cenker Centa
Grupa obiektów (Eurotax)	samochody osobowe
Producent	OPEL
Model/typ/wersja	Astra IV Hatchback 12-16, Astra IV 1.4 T Essentia
Nr rejestracyjny	PO 7H937
VIN	W0LPC6DU9FG040744
Data oględzin	2018-09-13
Miejsce oględzin	Wielkopolskie, 62-081 Wysogotowo, , Kamienna 23

Zestawienie wyników

Wartość obiektu netto (sprzedaż)¹ 23 400 zł

Dane pojazdu

Grupa obiektów (Eurotax) Kod EC (Eurotax)	samochody osobowe 0095623
Producent Model Typ/wersja	OPEL Astra IV Hatchback 12-16 Astra IV 1.4 T Essentia
Rodzaj nadwozia Liczba drzwi/liczba miejsc	hatchback 5/5
Masa własna [kg] Dopuszczalna masa całkowita [kg] Rozstaw osi 1/2	1318 1935 2685
Rodzaj silnika Układ oczyszczana spalin Pojemność silnika [ccm] Moc silnika [KM/kW] Skrzynia biegów	z zapłonem iskrowym katalizator trójdrożny 1364 120/88 M 6-biegowa
Nr rejestracyjny VIN	PO 7H937 W0LPC6DU9FG040744
Data 1. rejestracji Data nast. bad. techn. Rok produkcji	24-02-2015 13-02-2020 2015
Stan licznika [km]	147 822 (odczytany)
Kolor nadwozia/rodzaj powłoki	srebrny/2-warstwowy metalizowany

Ogumienie

Oś	Koło	Producent, typ	Rozmiar	Zużycie
przednia	prawe	Michelin, ENERGY SAVER	205/60 R16 92H	40 %
	lewe	Michelin, ENERGY SAVER	205/60 R16 92H	40 %
tylna	prawe	Michelin, ENERGY SAVER	205/60 R16 92H	40 %
	lewe	Michelin, ENERGY SAVER	205/60 R16 92H	40 %

Wyposażenie standardowe wg Eurotax

- | | |
|--|---|
| 1. ABS | 12. Radio CD 300 MP3 |
| 2. Airbag 4 sztuki: poduszki powietrzne czołowe i boczne dla kierowcy i pasażera | 13. System przypominania o zapięciu pasów bezpieczeństwa na przednich siedzeniach |
| 3. ESP - program stabilizacji toru jazdy z kontrolą trakcji | 14. Tapicerka Cordoba / Atlantis |
| 4. Elektryczne szyby przednie | 15. Tylna kanapa składana, dzielona 60/40 |
| 5. Felgi stalowe 16 z ogumieniem | 16. Wejście AUX-IN |
| 6. Fotele przednie komfortowe | 17. Wspomaganie układu kierowniczego |
| 7. Klimatyzacja manualna | 18. Wyłącznik poduszki powietrznej pasażera |
| 8. Kolumna kierownicy z regulacją położenia w dwóch płaszczyznach | 19. Zderzaki w kolorze nadwozia |
| 9. Lakier uni | 20. Zestaw do naprawy przebitej opony |
| 10. Lusterka boczne regulowane elektrycznie i ogrzewane | 21. Światła do jazdy dziennej |
| 11. Panel centralny i listwy na drzwiach w kolorze czarnym Dark Pearl | 22. Światła przednie z funkcją Follow Me Home |

Wyposażenie dealerskie

- | | |
|---|--------|
| 1. Koło zapasowe dojazdowe 16 - stalowe | 41 zł |
| 2. Lakier metalik | 358 zł |

Wyposażenie dodatkowe

- | | |
|---------------------------------|--------|
| 1. Blokada skrzyni biegów | 154 zł |
|---------------------------------|--------|

Wartość bazowa pojazdu

- | | |
|---|-----------|
| Wartość bazowa pojazdu wg Eurotax (netto/sprzedaz)* | 30 894 zł |
|---|-----------|

KorektyPierwsza rejestracja

- | | |
|--|----------------|
| Korekta 1. rejestracji | -757 zł |
| Wartość pojazdu po korekcie 1. rejestracji | 30 138 zł |

Przebieg

- | | |
|---|------------------|
| Korekta przebiegu | -4 374 zł |
| Wartość pojazdu po korekcie przebiegu | 25 764 zł |

Wyposażenie

- | | |
|---|---------------|
| Korekta wyposażenia | 553 zł |
| Wartość pojazdu po korekcie wyposażenia | 26 317 zł |

Ogumienie

- | | |
|---|---------------|
| Korekta ogumienia | 160 zł |
| Wartość pojazdu po korekcie ogumienia | 26 477 zł |

Inne

Regularność przeglądów serwisowych (-1,00%)	-258 zł
Wcześniejsze naprawy (-3,00%)	-773 zł
Ogólny stan techniczny pojazdu (-8,00%)	-2 061 zł
Łącznie inne	-3 092 zł
Wartość pojazdu po korektach innych	23 385 zł

Wartość rynkowa pojazdu

Wartość rynkowa przedmiotowego pojazdu wynosi:

23 400 zł (netto/sprzedaż)¹

Powyższą wartość określono w oparciu o notowania cen samochodów używanych na rynku polskim Eurotax (baza danych nr 09-2018 POL) z uwzględnieniem parametrów technicznych i rynkowych mających wpływ na wartość pojazdu.

Dla pojazdów zarejestrowanych w Polsce powyższa wartość została określona na dzień sporządzenia wyceny.

Jeżeli pojazd nie jest zarejestrowany w kraju - podana wartość jest wartością hipotetyczną przy założeniu uiszczenia wszelkich opłat i podatków należnych przy wprowadzeniu pojazdu na polski obszar celny.

Data: 14-09-2018

Rzecznik DEKRA:
Jarosław Nowotny

Dokument wystawiony elektronicznie ważny bez podpisu.

¹ - Wartość obiektu (sprzedaż) – oznacza kwotę możliwą do uzyskania za przedmiot wyceny przy sprzedaży do klienta końcowego
strona 4/39

Pomiar grubości powłoki lakierowej poj.



Nr punktu kontroli	Kontrolowany element	Zmierzony przedział grubości powłoki lakierowej [µm]
1	Pokrywa przednia	80 - 130
2	Błotnik przedni lewy	80 - 130
3	Słupek przedni lewy	80 - 130
4	Drzwi przednie lewe	80 - 130
5	Dach	80 - 130
6	Słupek środkowy lewy	45 - 65
7	Próg lewy	45 - 65
8	Drzwi tylne lewe	80 - 130
9	Błotnik tylny lewy	80 - 130
10	Pokrywa/klapa	80 - 130
11	Błotnik tylny prawy	125 - 195
12	Drzwi tylne prawe	130 - 195
13	Słupek środkowy prawy	45 - 65
14	Próg prawy	45 - 65
15	Drzwi przednie prawe	180 - 240
16	Słupek przedni prawy	80 - 130
17	Błotnik przedni prawy	80 - 130

Opis stanu technicznego**NADWOZIE/Elementy karoserii**

Nazwa elementu	Opis elementu	Rodzaj uszkodzenia	Umiejscowienie / Rozmiar	Uwagi
Próg	praw.	zarysowanie		
Próg	lew.	zarysowanie		
Słupek	środ. l.	wgniecenie/nia		
Słupek	środ. l.	zarysowanie		
Pok. kom. silnika		ubytek/odprysk(i) powłoki lakierowej		
Błotnik	przed. l.	zarysowanie		
Drzwi	przed. l.	zarysowanie		
Drzwi	tyln. l.	zarysowanie		
Błotnik	tyln. l.	zarysowanie		
Rama dachu	lew.	zarysowanie		
Pok. kom. bagaż./d. tyłu		zarysowanie		
Dach		ubytek/odprysk(i) powłoki lakierowej		
Błotnik	przed. p.	zarysowanie		

Stan techniczny nadwozia (szkielet).

Stan techniczny nadwozia (szkielet) opisano w załączonej tabeli.

Przeprowadzona naprawa blacharsko-lakiernicza

Tak. Patrz zmierzony zakres grubości powłoki lakierowej na wybranych elementach.

NADWOZIE/Osprzęt

Nazwa elementu	Opis elementu	Rodzaj uszkodzenia	Umiejscowienie / Rozmiar	Uwagi
Zderzak	przed.	zarysowanie		zabrudzony nn substancją
Wygluszenie pokrywy komory silnika		rozerwanie		
Zderzak	przed.	ubytek/odprysk(i) powłoki lakierowej		
Reflektor	praw.	zarysowanie		
Szyba	czołow.	ubytek materiału		
Lusterko zew.	lew.	zarysowanie		
Zderzak	tyln.	zarysowanie		

Stan techniczny nadwozia (osprzęt).

Stan techniczny nadwozia (osprzęt) opisano w załączonej tabeli.

NADWOZIE/Wnętrze

Nazwa elementu	Opis elementu	Rodzaj uszkodzenia	Umiejscowienie / Rozmiar	Uwagi
Tapicerka pokrywy bagażnika		ślady zużycia mat.		

Tapicerka siedzeń		ślady zużycia mat.		
Tapicerka drzwi	przed. p.	ślady zużycia mat.		
Tapicerka drzwi	tyln. p.	ślady zużycia mat.		

Stan techniczny nadwozia (wnętrze).

Stan techniczny nadwozia (wnętrze) opisano w załączonej tabeli.

PODWOZIE/Silnik/układ przeniesienia napędu**Stan techniczny silnika z układem przeniesienia napędu.**

Brak możliwości weryfikacji

Możliwości oceny/sprawdzenia silnika w miejscu dokonania oględzin pojazdu ograniczone, nieprawidłowości nie zauważono

PODWOZIE/Zawieszenie/koła**Stan techniczny podwozia (zawieszenie).**

Brak możliwości weryfikacji

Możliwości oceny/sprawdzenia układu zawieszenia w miejscu dokonania oględzin pojazdu ograniczone, nieprawidłowości nie zauważono

PODWOZIE/Układ kierowniczy**Stan techniczny układu kierowniczego**

Brak możliwości weryfikacji

Możliwości oceny/sprawdzenia układu kierowniczego w miejscu dokonania oględzin pojazdu ograniczone, nieprawidłowości nie zauważono

PODWOZIE/Układ hamulcowy**Stan układu hamulcowego.**

Brak możliwości weryfikacji

Możliwości oceny/sprawdzenia układu hamulcowego w miejscu dokonania oględzin pojazdu ograniczone, nieprawidłowości nie zauważono

PODWOZIE/Układ wydechowy/katalizator**Stan techniczny układu wydechowego.**

Brak możliwości weryfikacji

Możliwości oceny/sprawdzenia układu wydechowego w miejscu dokonania oględzin pojazdu ograniczone, nieprawidłowości nie zauważono

Uwagi ogólne - dot. wyceny**Dokumenty pojazdu**

Podczas oględzin przedstawiono do wglądu książkę serwisową, a jej nr podano poniżej:

bn

Podczas oględzin przedstawiono do wglądu dowód rej. poj. lub/i kartę pojazdu - jednak NIE WYKONANO fot. cyfrowych tych dokumentów z uwagi na przeznaczenie ekspertyzy.

Informacja dotycząca pochodzenia pojazdu

Pojazd zakupiony w kraju u autoryzowanego przedstawiciela danej marki.

Zabezpieczenia przeciwkradzieżowe - immobiliser:

- w wyniku przeprowadzonych oględzin pojazdu nie stwierdzono niesprawności immobilisera w zakresie możliwym do ustalenia podczas oględzin pojazdu w warunkach pozawarsztatowych.

Zabezpieczenia przeciwkradzieżowe - inne:

- blokada skrzyni biegów.

Dodatkowe uwagi dotyczące sam. osobowego:

Nie dotyczy.

Jazda próbna

Przeprowadzono próbę ruchową pojazdu.

Jazda próbna w pełnym zakresie niemożliwa. Poniżej podano komentarz:

Jazdę próbną przeprowadzono na odcinku oraz w czasie umożliwiającym zgrubne określenie stanu technicznego pojazdu w miejscu jego zabezpieczenia

Badanie poprawności i/lub budowy numerów identyfikacyjnych/seryjnych obiektu:

Nie badano.

Weryfikacja prawdziwości danych obiektu, w tym roku produkcji i innych.

Nie przeprowadzono - przyjęto wg okazanych dokumentów i wskazanych źródeł.

- Nie weryfikowano odczytanego stanu drogomierza z zapisami w urządzeniach elektronicznych pojazdu.
 - Niniejsza ekspertyza służy wyłącznie do oszacowania wartości rynkowej przedmiotu wyceny i nie może być wykorzystywana do żadnego innego celu, niż wymieniony powyżej. Wycena nie może stanowić podstawy do oceny cech i stanu wycenianego obiektu przy jego zakupie.
 - Rzeczoznawca nie bierze na siebie odpowiedzialności za wady ukryte (prawne i fizyczne) oraz ewentualne skutki wynikające z dalszego użytkowania przedmiotu wyceny, a także za skutki wykorzystania samej wyceny.
 - Powyższa wycena nie jest szczegółową ekspertyzą stanu technicznego przedmiotu wyceny i za taką nie może być uznawana, w szczególności nie może być traktowana jako gwarancja sprzedaży przedmiotu wyceny za oszacowaną wartość.
 - Niniejsza wycena nie może być publikowana w całości w jakimkolwiek dokumencie bez zgody wykonawców i bez uzgodnienia z nimi formy i treści takiej publikacji.
 - Wycenę przeprowadzono w oparciu o dostarczoną dokumentację oraz badanie organoleptyczne wycenianego obiektu. Nie prowadzono badań diagnostycznych oraz weryfikacji warsztatowej przedmiotu wyceny.
 - Niniejsza wycena została sporządzona na podstawie oględzin wycenianego przedmiotu w warunkach występujących w miejscu jego udostępnienia.
-

Uwagi Rzeczoznawcy - dot. wyceny

Oględziny pojazdu wykonano podczas opadu deszczu.
Przedstawiono książkę serwisową pojazdu.
Przedstawiono 2 kluczyki do pojazdu i 3 kluczyki do blokady skrzyni biegów.
Sprawdzono grubość powłoki lakierowej i stwierdzono jej podwyższoną grubość.
Nadwozie pojazdu z rysami i wgnieceniami eksploatacyjnymi.
Specyfikacja wg programu operacyjnego w zakresie wyposażenia standardowego i dodatkowego nie gwarantuje zgodności ze stanem faktycznym w zakresie niemożliwym do ustalenia przez rzeczoznawcę podczas oględzin.

Zastrzeżenia ograniczające - dot. wyceny

- Nie weryfikowano przebiegu pojazdu. Przyjęto na podstawie wskazań drogomierza.
- Niniejsza ekspertyza służy wyłącznie do oszacowania wartości rynkowej przedmiotu wyceny i nie może być wykorzystywana do żadnego innego celu, niż wymieniony powyżej. Wycena nie może stanowić podstawy do oceny cech i stanu wycenianego obiektu przy jego zakupie.
- Rzeczoznawca nie bierze na siebie odpowiedzialności za wady ukryte (prawne i fizyczne) oraz ewentualne skutki wynikające z dalszego użytkowania przedmiotu wyceny, a także za skutki wykorzystania samej wyceny.
- Powyższa wycena nie jest szczegółową ekspertyzą stanu technicznego przedmiotu wyceny i za taką nie może być uznawana.
- Niniejsza wycena nie może być publikowana w całości w jakimkolwiek dokumencie bez zgody wykonawców i bez uzgodnienia z nimi formy i treści takiej publikacji. Zakaz publikacji nie dotyczy posługiwania się wyceną w umowach cywilno-prawnych zawieranych przez zleceniodawcę i dotyczących przedmiotu wyceny.
- Wycenę przeprowadzono w oparciu o dostarczoną dokumentację oraz badanie organoleptyczne wycenianego obiektu. Nie prowadzono badań diagnostycznych oraz weryfikacji warsztatowej przedmiotu wyceny.
- Niniejsza wycena została sporządzona na podstawie oględzin wycenianego przedmiotu w warunkach występujących w miejscu jego udostępnienia.
- Nie badano poprawności i/lub budowy numerów identyfikacyjnych/seryjnych obiektu oraz nie weryfikowano prawdziwości wszystkich danych obiektu.

DOKUMENTACJA FOTOGRAFICZNA



Fot. 1.



Fot. 2.

DOKUMENTACJA FOTOGRAFICZNA



Fot. 3.



Fot. 4.

DOKUMENTACJA FOTOGRAFICZNA



Fot. 5.



Fot. 6.

DOKUMENTACJA FOTOGRAFICZNA



Fot. 7.



Fot. 8.

DOKUMENTACJA FOTOGRAFICZNA



Fot. 9.



Fot. 10.

DOKUMENTACJA FOTOGRAFICZNA

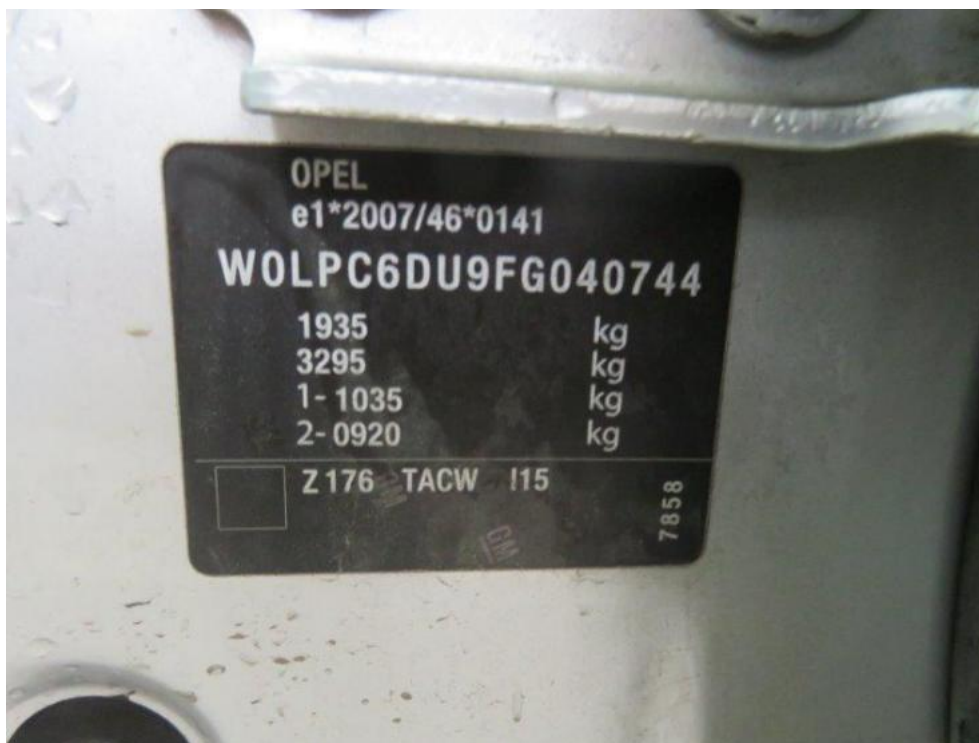


Fot. 11.



Fot. 12.

DOKUMENTACJA FOTOGRAFICZNA



Fot. 13.



Fot. 14.

DOKUMENTACJA FOTOGRAFICZNA

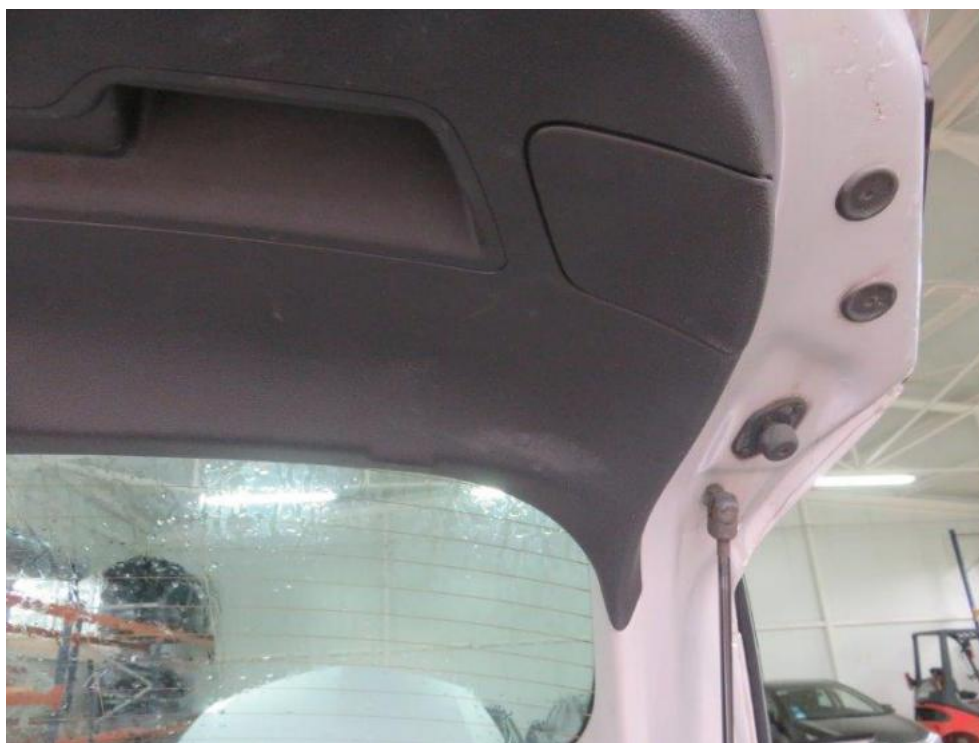


Fot. 15.



Fot. 16.

DOKUMENTACJA FOTOGRAFICZNA



Fot. 17.



Fot. 18.

DOKUMENTACJA FOTOGRAFICZNA



Fot. 19.



Fot. 20.

DOKUMENTACJA FOTOGRAFICZNA



Fot. 21.



Fot. 22.

DOKUMENTACJA FOTOGRAFICZNA



Fot. 23.



Fot. 24.

DOKUMENTACJA FOTOGRAFICZNA



Fot. 25.



Fot. 26.

DOKUMENTACJA FOTOGRAFICZNA



Fot. 29.



Fot. 30.

DOKUMENTACJA FOTOGRAFICZNA



Fot. 31.



Fot. 32.

DOKUMENTACJA FOTOGRAFICZNA



Fot. 33.



Fot. 34.

DOKUMENTACJA FOTOGRAFICZNA



Fot. 35.



Fot. 36.

DOKUMENTACJA FOTOGRAFICZNA



Fot. 37.



Fot. 38.

DOKUMENTACJA FOTOGRAFICZNA



Fot. 39.



Fot. 40.

DOKUMENTACJA FOTOGRAFICZNA



Fot. 41.



Fot. 42.

DOKUMENTACJA FOTOGRAFICZNA



Fot. 43.



Fot. 44.

DOKUMENTACJA FOTOGRAFICZNA



Fot. 45.



Fot. 46.

DOKUMENTACJA FOTOGRAFICZNA



Fot. 47.



Fot. 48.

DOKUMENTACJA FOTOGRAFICZNA



Fot. 49.



Fot. 50.

DOKUMENTACJA FOTOGRAFICZNA



Fot. 51.



Fot. 52.

DOKUMENTACJA FOTOGRAFICZNA



Fot. 53.



Fot. 54.

DOKUMENTACJA FOTOGRAFICZNA



Fot. 55.



Fot. 56.

DOKUMENTACJA FOTOGRAFICZNA



Fot. 57.

Arkusz kontrolny

Producent	OPEL
Model	Astra IV Hatchback 12-16
Typ	Astra IV 1.4 T Essentia
Nr rejestracyjny	PO 7H937
VIN	W0LPC6DU9FG040744

Wartość bazowa pojazdu

Notowanie (2014)	27 398 zł
Notowanie (2015)	30 894 zł
Notowanie (2016)	35 122 zł

Pierwsza rejestracja

Data 1. rejestracji	24-02-2015
Data wyceny	14-09-2018
Okres eksploatacji [lata]	3,67
Korekta 1. rejestracji	-757 zł
Wartość pojazdu po korekcie 1. rejestracji	30 138 zł

Przebieg

Przebieg normatywny	63 100,00
Różnica przebiegu	-84 722,00
Wartość korekty	-4 374 zł
Korekta przebiegu	-4 374 zł
Wartość pojazdu po korekcie przebiegu	25 764 zł

Wyposażenie dodatkowe

Lp.	Opis pozycji	Wartość wyposażenia w stanie nowym	Wartość wyposażenia z uwzględnieniem amortyzacji	% wartości obiektu	
1	2	3	4	5	6
1	Blokada skrzyni biegów		154 zł		

Wyposażenie

Korekta wyposażenia	553 zł
Wartość pojazdu po korekcie wyposażenia	26 317 zł

Ogumienie

Korekta ogumienia	160 zł
Wartość pojazdu po korekcie ogumienia	26 477 zł

Inne

Łącznie inne	-3 091,64 zł
Wartość pojazdu po korektach innych	23 385 zł

Wartość rynkowa pojazdu 23 400 zł (netto/sprzedaż)¹