

Nr zlecenia DEKRA: BZLeasingC/CENTA/60575/18/09/12
Nr zlecenia/szkody: BWB/00101/2014
Data zlecenia: 12-09-2018

DEKRA Polska - Centrala
02-697 Warszawa, ul. Rzymowskiego 28
tel. (22) 577 36 12, faks (22) 577 36 36

Zleceniodawca:
Arkadiusz Cenkiem
Centa



Rzecznawca: **Jarosław Nowotny**
ZRSMiU (P) Automobilklub Nowy Świat Sp. z o.o. o/ Poznań

Ekspertyza techniczna

Zakres ekspertyzy
Kod ekspertyzy

Wycena wartości pojazdu
BZR(W)--WPO(S)-3, WP

Nr zlecenia DEKRA
Nr szkody / zlec. zew.
Data zlecenia

BZLeasingC/CENTA/60575/18/09/12
BWB/00101/2014
12-09-2018

Zleceniodawca

Arkadiusz Cenkiem
Centa

Grupa obiektów (Eurotax)
Producent
Model/typ/wersja

samochody osobowe
SEAT
Ibiza 12-15, Ibiza 1.2 TSI Style

Nr rejestracyjny
VIN

PO 1F850
VSSZZZ6JZFR033259

Data oględzin
Miejsce oględzin

2018-09-12
Wielkopolskie, 62-081 Wysogotowo, , Kamienna 23

Zestawienie wyników

Wartość obiektu netto (sprzedaż)¹ 18 700 zł

Dane pojazdu

Grupa obiektów (Eurotax) Kod EC (Eurotax)	samochody osobowe 0094586
Producent Model Typ/wersja	SEAT Ibiza 12-15 Ibiza 1.2 TSI Style
Rodzaj nadwozia Liczba drzwi/liczba miejsc	hatchback 5/5
Masa własna [kg] Dopuszczalna masa całkowita [kg] Rozstaw osi 1/2	1015 1580 2469
Rodzaj silnika Układ oczyszczania spalin Pojemność silnika [ccm] Moc silnika [KM/kW] Skrzynia biegów	z zapłonem iskrowym katalizator trójdrożny 1197 105/77 M 5-biegowa
Nr rejestracyjny VIN	PO 1F850 VSSZZZ6JZFR033259
Data 1. rejestracji Data nast. bad. techn. Rok produkcji	19-08-2014 17-08-2019 2014 (rok produkcji został zweryfikowany z zewnętrzną bazą danych)
Stan licznika [km]	136 208 (odczytany)
Kolor nadwozia/rodzaj powłoki	biały/2-warstwowy

Ogumienie

Oś	Koło	Producent, typ	Rozmiar	Zużycie
przednia	prawe	Viking, City	185/60 R15 88T	30 %
	lewe	Viking, City	185/60 R15 88T	30 %
tylna	prawe	Viking, City	185/60 R15 88T	30 %
	lewe	Viking, City	185/60 R15 88T	30 %

Wyposażenie standardowe wg Eurotax

- | | |
|---|--|
| 1. 4/5 zagłówki | 26. Obrotomierz |
| 2. ABS - system zapobiegający blokowaniu się kół podczas hamowania | 27. Oświetlenie bagażnika |
| 3. Airbag 4 (czołowe poduszki powietrzne kierowcy i pasażera, boczne poduszki, przód) | 28. Przedni podłokietnik |
| 4. Automatyczne włączanie świateł awaryjnych podczas nagłego hamowania | 29. Przygotowanie do Seat Portable System |
| 5. EBV - elektroniczny rozdział sił hamowania | 30. Radio Seat CD/MP3 + Aux-in + sterowanie radiem w kierownicy |
| 6. Elektryczne podnoszenie szyb, przód i tył | 31. Siatka w bagażniku - boczna |
| 7. Felgi aluminiowe 15 Marsala z ogumieniem 185/60 | 32. Siatka zabezpieczająca bagaż w bagażniku |
| 8. Filtr przeciwpyłkowy | 33. Sygnalizacja niezapiętego pasa bezpieczeństwa kierowcy i pasażera |
| 9. Fotele przednie - komfortowe | 34. System monitorowania ciśnienia powietrza w oponach |
| 10. Instalacja radiowa + 6 głośników | 35. System przenośnej nawigacji satelitarnej - Seat Portable System |
| 11. Interfejs Bluetooth | 36. Szuflady pod przednimi fotelami |
| 12. Kierownica i drążek biegów skórzane | 37. Tapicerka materiałowa |
| 13. Kierownica wielofunkcyjna | 38. Trzecie światło stop |
| 14. Kieszenie w oparciach foteli przednich | 39. Tylna kanapa, składana i dzielona |
| 15. Klamki w kolorze nadwozia | 40. Tylny spojler |
| 16. Klimatyzacja Climatronic - 2 strefowa | 41. Uchwyt na kubek w centralnej konsoli |
| 17. Kolumna kierownicy z manualną regulacją położenia | 42. Uchwyty ISOFIX do inst. fotelika dziecięcego z dodatkowym mocowaniem Top Tether, tył |
| 18. Komputer pokładowy | 43. Wspomaganie układu kierowniczego |
| 19. Koło zapasowe | 44. Zamek centralny z pilotem |
| 20. Lakier uni | 45. Zawieszenie komfortowe |
| 21. Lampki do czytania z przodu | 46. Zderzaki w kolorze nadwozia |
| 22. Lampy przednie z podwójnym układem optycznym i chromowanym wnętrzem lamp | 47. Zestaw do naprawy przebitej opony - Tyre fit |
| 23. Lampy tylne w technologii LED | 48. Światła do jazdy dziennej |
| 24. Lusterka boczne elektrycznie regulowane i podgrzewane | 49. Światła przeciwmgielne z systemem doświetlania zakrętów |
| 25. Lusterka boczne w kolorze nadwozia | |

Wyposażenie dealerskie

1. Fotele przednie z regulacją wysokości 49 zł

Wyposażenie dodatkowe

1. Blokada skrzyni biegów 138 zł

Wartość bazowa pojazdu

- Wartość bazowa pojazdu wg Eurotax (netto/sprzedaż)¹ 25 610 zł

KorektyPierwsza rejestracja

Korekta 1. rejestracji **604 zł**
Wartość pojazdu po korekcie 1. rejestracji 26 214 zł

Przebieg

Korekta przebiegu **-4 195 zł**
Wartość pojazdu po korekcie przebiegu 22 019 zł

Wyposażenie

Korekta wyposażenia **187 zł**
Wartość pojazdu po korekcie wyposażenia 22 206 zł

Inne

Wcześniejsze naprawy (-4,00%) -881 zł
Ogólny stan techniczny pojazdu (-12,00%) -2 642 zł

Łącznie inne **-3 523 zł**
Wartość pojazdu po korektach innych 18 683 zł

Wartość rynkowa pojazdu

Wartość rynkowa przedmiotowego pojazdu wynosi:

18 700 zł (netto/sprzedaż)¹

Powyższą wartość określono w oparciu o notowania cen samochodów używanych na rynku polskim Eurotax (baza danych nr 09-2018 POL) z uwzględnieniem parametrów technicznych i rynkowych mających wpływ na wartość pojazdu.

Dla pojazdów zarejestrowanych w Polsce powyższa wartość została określona na dzień sporządzenia wyceny.

Jeżeli pojazd nie jest zarejestrowany w kraju - podana wartość jest wartością hipotetyczną przy założeniu uiszczenia wszelkich opłat i podatków należnych przy wprowadzeniu pojazdu na polski obszar celny.

Data: 13-09-2018

Rzecznik DEKRA:
Jarosław Nowotny

Dokument wystawiony elektronicznie ważny bez podpisu.

¹ - Wartość obiektu (sprzedaż) – oznacza kwotę możliwą do uzyskania za przedmiot wyceny przy sprzedaży do klienta końcowego
strona 4/47

Pomiar grubości powłoki lakierowej poj.



Nr punktu kontroli	Kontrolowany element	Zmierzony przedział grubości powłoki lakierowej [µm]
1	Pokrywa przednia	95 - 150
2	Błotnik przedni lewy	95 - 150
3	Słupek przedni lewy	95 - 150
4	Drzwi przednie lewe	145 - 200
5	Dach	95 - 150
6	Słupek środkowy lewy	75 - 100
7	Próg lewy	75 - 100
8	Drzwi tylne lewe	180 - 370
9	Błotnik tylny lewy	95 - 150
10	Pokrywa/klapa	95 - 150
11	Błotnik tylny prawy	95 - 150
12	Drzwi tylne prawe	95 - 150
13	Słupek środkowy prawy	75 - 100
14	Próg prawy	75 - 100
15	Drzwi przednie prawe	95 - 150
16	Słupek przedni prawy	95 - 150
17	Błotnik przedni prawy	95 - 150

Opis stanu technicznego

NADWOZIE/Elementy karoserii

Nazwa elementu	Opis elementu	Rodzaj uszkodzenia	Umiejscowienie / Rozmiar	Uwagi
Próg	praw.	zarysowanie		
Próg	lew.	zarysowanie		
Pok. kom. silnika		ubytek/odprysk(i) powłoki lakierowej		
Pok. kom. silnika		ślady korozji		
Dach		ślady korozji		
Dach		ubytek/odprysk(i) powłoki lakierowej		
Drzwi	przed. l.	zarysowanie		+ klamka
Drzwi	przed. l.	ubytek powłoki lakierowej		
Drzwi	przed. l.	ślady korozji		
Drzwi	tyln. l.	zarysowanie		
Błotnik	tyln. l.	zarysowanie		
Rama dachu	lew.	zarysowanie		
Pok. kom. bagaż./d. tyłu		zarysowanie		
Błotnik	tyln. p.	zarysowanie		
Drzwi	tyln. p.	zarysowanie		+ klamka
Drzwi	przed. p.	zarysowanie		
Słupek	przed. p.	ubytek/odprysk(i) powłoki lakierowej		
Błotnik	przed. p.	zarysowanie		

Stan techniczny nadwozia (szkielet).

Stan techniczny nadwozia (szkielet) opisano w załączonej tabeli.

Przeprowadzona naprawa blacharsko-lakiernicza

Tak. Patrz zmierzony zakres grubości powłoki lakierowej na wybranych elementach.

NADWOZIE/Osprzęt

Nazwa elementu	Opis elementu	Rodzaj uszkodzenia	Umiejscowienie / Rozmiar	Uwagi
Reflektor	lew.	zarysowanie		
Reflektor	praw.	zarysowanie		
Zderzak	przed.	zarysowanie		
Zderzak	przed.	odkształcenie		
Zderzak	przed.	ubytek/odprysk(i) powłoki lakierowej		
Lusterko zew.	lew.	zarysowanie		
Zderzak	tyln.	ubytek powłoki lakierowej		
Zderzak	tyln.	zarysowanie		
Zderzak	tyln.	odkształcenie		
Szyba	tyln.	zarysowanie		
Lusterko zew.	praw.	zarysowanie		

Stan techniczny nadwozia (osprzęt).

Stan techniczny nadwozia (osprzęt) opisano w załączonej tabeli.

NADWOZIE/Wnętrze

Nazwa elementu	Opis elementu	Rodzaj uszkodzenia	Umiejscowienie / Rozmiar	Uwagi
Deska rozdzielcza		ślady zużycia mat.		
Tapicerka siedzeń		ślady zużycia mat.		
Tapicerka drzwi	przed. l.	ślady zużycia mat.		

Stan techniczny nadwozia (wnętrze).

Stan techniczny nadwozia (wnętrze) opisano w załączonej tabeli.

PODWOZIE/Silnik/układ przeniesienia napędu**Stan techniczny silnika z układem przeniesienia napędu.**

Brak możliwości weryfikacji

Możliwości oceny/sprawdzenia silnika w miejscu dokonania oględzin pojazdu ograniczone, nieprawidłowości nie zauważono

PODWOZIE/Zawieszenie/koła

Nazwa elementu	Opis elementu	Rodzaj uszkodzenia	Umiejscowienie / Rozmiar	Uwagi
Tarcza koła	przed. l.	zarysowanie		
Tarcza koła	tyln. l.	zarysowanie		
Tarcza koła	tyln. p.	zarysowanie		
Tarcza koła	przed. p.	zarysowanie		

Stan techniczny podwozia (zawieszenie).

Stan techniczny podwozia (zawieszenie) opisano w załączonej tabeli.

Brak możliwości weryfikacji

Możliwości oceny/sprawdzenia układu zawieszenia w miejscu dokonania oględzin pojazdu ograniczone, nieprawidłowości nie zauważono

PODWOZIE/Układ kierowniczy**Stan techniczny układu kierowniczego**

Brak możliwości weryfikacji

Możliwości oceny/sprawdzenia układu kierowniczego w miejscu dokonania oględzin pojazdu ograniczone, nieprawidłowości nie zauważono

PODWOZIE/Układ hamulcowy**Stan układu hamulcowego.**

Brak możliwości weryfikacji

Możliwości oceny/sprawdzenia układu hamulcowego w miejscu dokonania oględzin pojazdu ograniczone, nieprawidłowości nie zauważono

PODWOZIE/Układ wydechowy/katalizator**Stan techniczny układu wydechowego.**

Brak możliwości weryfikacji

Możliwości oceny/sprawdzenia układu wydechowego w miejscu dokonania oględzin pojazdu ograniczone,

nieprawidłowości nie zauważono

Uwagi ogólne - dot. wyceny

Dokumenty pojazdu

Podczas oględzin przedstawiono do wglądu książkę serwisową, a jej nr podano poniżej:

bn

Podczas oględzin przedstawiono do wglądu dowód rej. poj. lub/i kartę pojazdu - jednak NIE WYKONANO fot. cyfrowych tych dokumentów z uwagi na przeznaczenie ekspertyzy.

Informacja dotycząca pochodzenia pojazdu

Pojazd zakupiony w kraju u autoryzowanego przedstawiciela danej marki.

Zabezpieczenia przeciwkradzieżowe - immobiliser:

- w wyniku przeprowadzonych oględzin pojazdu nie stwierdzono niesprawności immobilisera w zakresie możliwym do ustalenia podczas oględzin pojazdu w warunkach pozawarsztatowych.

Zabezpieczenia przeciwkradzieżowe - inne:

- blokada skrzyni biegów.

Dodatkowe uwagi dotyczące sam. osobowego:

Nie dotyczy.

Jazda próbna

Przeprowadzono próbę ruchową pojazdu.

Jazda próbna w pełnym zakresie niemożliwa. Poniżej podano komentarz:

Jazdę próbną przeprowadzono na odcinku oraz w czasie umożliwiającym zgrubne określenie stanu technicznego pojazdu w miejscu jego zabezpieczenia

Badanie poprawności i/lub budowy numerów identyfikacyjnych/seryjnych obiektu:

Nie badano.

Weryfikacja prawdziwości danych obiektu, w tym roku produkcji i innych.

Nie przeprowadzono - przyjęto wg okazanych dokumentów i wskazanych źródeł.

- Nie weryfikowano odczytanego stanu drogomierza z zapisami w urządzeniach elektronicznych pojazdu.

- Niniejsza ekspertyza służy wyłącznie do oszacowania wartości rynkowej przedmiotu wyceny i nie może być wykorzystywana do żadnego innego celu, niż wymieniony powyżej. Wycena nie może stanowić podstawy do oceny cech i stanu wycenianego obiektu przy jego zakupie.

- Rzeczoznawca nie bierze na siebie odpowiedzialności za wady ukryte (prawne i fizyczne) oraz ewentualne skutki wynikające z dalszego użytkowania przedmiotu wyceny, a także za skutki wykorzystania samej wyceny.

- Powyższa wycena nie jest szczegółową ekspertyzą stanu technicznego przedmiotu wyceny i za taką nie może być uznawana, w szczególności nie może być traktowana jako gwarancja sprzedaży przedmiotu wyceny za oszacowaną wartość.

- Niniejsza wycena nie może być publikowana w całości w jakimkolwiek dokumencie bez zgody wykonawców i bez uzgodnienia z nimi formy i treści takiej publikacji.

- Wycenę przeprowadzono w oparciu o dostarczoną dokumentację oraz badanie organoleptyczne wycenianego obiektu. Nie prowadzono badań diagnostycznych oraz weryfikacji warsztatowej przedmiotu wyceny.

- Niniejsza wycena została sporządzona na podstawie oględzin wycenianego przedmiotu w warunkach występujących w miejscu jego udostępnienia.

Uwagi Rzecznawcy - dot. wyceny

Przedstawiono książkę serwisową pojazdu.

Przedstawiono 2 kluczyki do pojazdu i 3 kluczyki do blokady skrzyni biegów.

Sprawdzono grubość powłoki lakierowej i stwierdzono jej podwyższoną grubość.

Nadwozie pojazdu z rysami i wgnieceniami eksploatacyjnymi.

Specyfikacja wg programu operacyjnego w zakresie wyposażenia standardowego

i dodatkowego nie gwarantuje zgodności ze stanem faktycznym w zakresie niemożliwym do ustalenia przez rzeczoznawcę podczas oględzin.

Zastrzeżenia ograniczające - dot. wyceny

- Nie weryfikowano przebiegu pojazdu. Przyjęto na podstawie wskazań drogomierza.
- Niniejsza ekspertyza służy wyłącznie do oszacowania wartości rynkowej przedmiotu wyceny i nie może być wykorzystywana do żadnego innego celu, niż wymieniony powyżej. Wycena nie może stanowić podstawy do oceny cech i stanu wycenianego obiektu przy jego zakupie.
- Rzecznawca nie bierze na siebie odpowiedzialności za wady ukryte (prawne i fizyczne) oraz ewentualne skutki wynikające z dalszego użytkowania przedmiotu wyceny, a także za skutki wykorzystania samej wyceny.
- Powyższa wycena nie jest szczegółową ekspertyzą stanu technicznego przedmiotu wyceny i za taką nie może być uznawana.
- Niniejsza wycena nie może być publikowana w całości w jakimkolwiek dokumencie bez zgody wykonawców i bez uzgodnienia z nimi formy i treści takiej publikacji. Zakaz publikacji nie dotyczy posługiwania się wyceną w umowach cywilno-prawnych zawieranych przez zleceniodawcę i dotyczących przedmiotu wyceny.
- Wycenę przeprowadzono w oparciu o dostarczoną dokumentację oraz badanie organoleptyczne wycenianego obiektu. Nie prowadzono badań diagnostycznych oraz weryfikacji warsztatowej przedmiotu wyceny.
- Niniejsza wycena została sporządzona na podstawie oględzin wycenianego przedmiotu w warunkach występujących w miejscu jego udostępnienia.
- Nie badano poprawności i/lub budowy numerów identyfikacyjnych/seryjnych obiektu oraz nie weryfikowano prawdziwości wszystkich danych obiektu.

DOKUMENTACJA FOTOGRAFICZNA



Fot. 1.



Fot. 2.

DOKUMENTACJA FOTOGRAFICZNA



Fot. 3.



Fot. 4.

DOKUMENTACJA FOTOGRAFICZNA



Fot. 5.



Fot. 6.

DOKUMENTACJA FOTOGRAFICZNA



Fot. 7.



Fot. 8.

DOKUMENTACJA FOTOGRAFICZNA



Fot. 9.



Fot. 10.

DOKUMENTACJA FOTOGRAFICZNA



Fot. 11.



Fot. 12.

DOKUMENTACJA FOTOGRAFICZNA

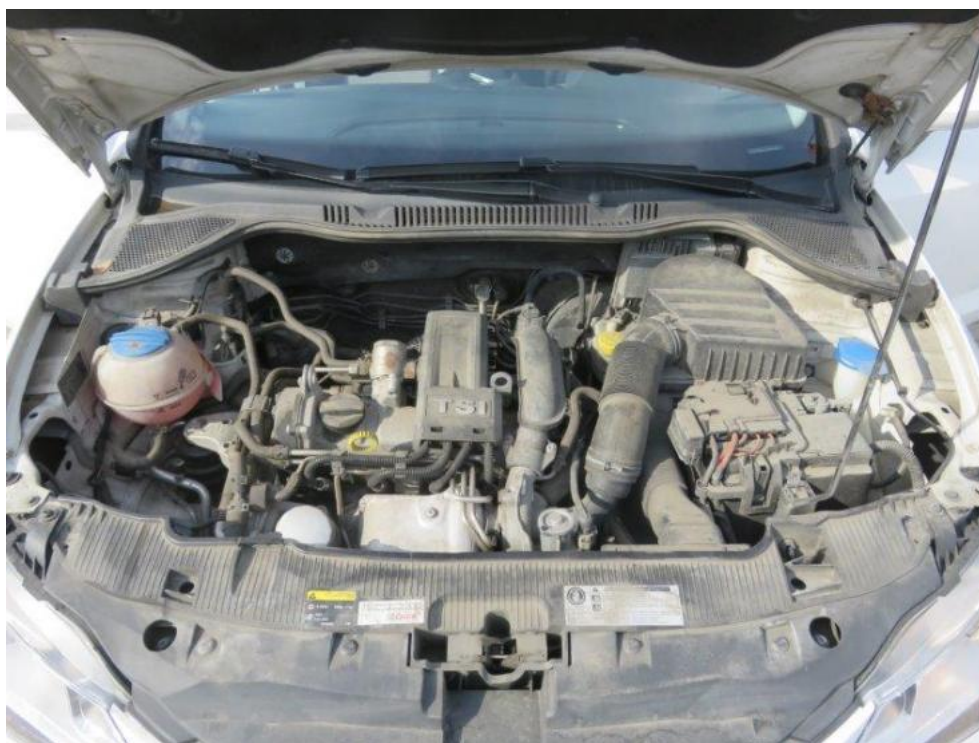


Fot. 13.



Fot. 14.

DOKUMENTACJA FOTOGRAFICZNA



Fot. 15.



Fot. 16.

DOKUMENTACJA FOTOGRAFICZNA



Fot. 17.



Fot. 18.

DOKUMENTACJA FOTOGRAFICZNA



Fot. 19.

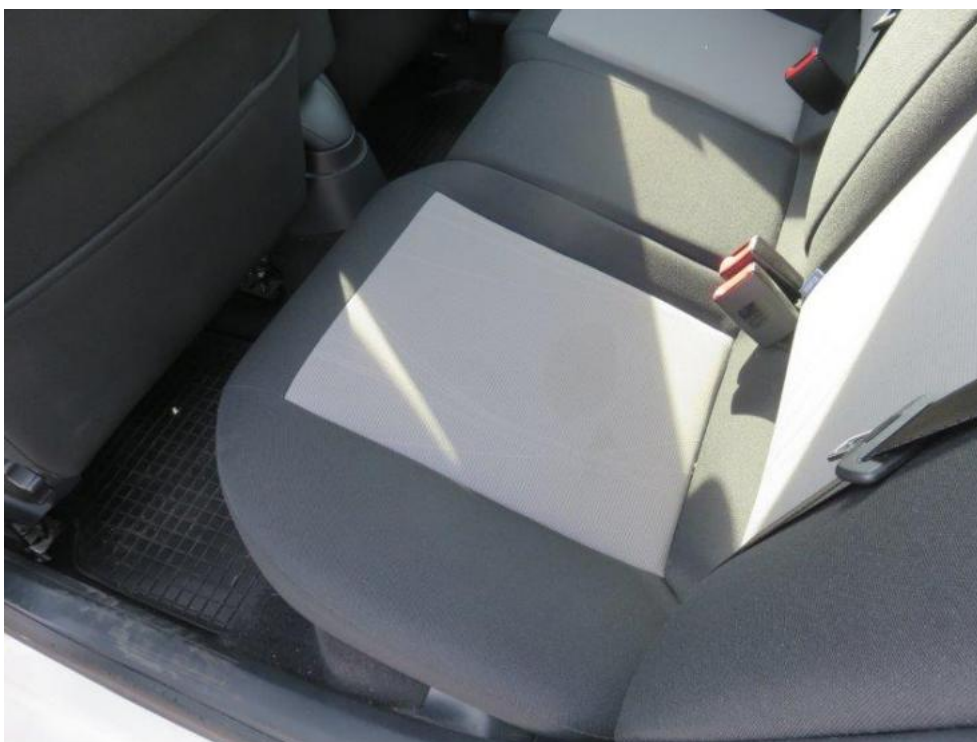


Fot. 20.

DOKUMENTACJA FOTOGRAFICZNA



Fot. 21.



Fot. 22.

DOKUMENTACJA FOTOGRAFICZNA



Fot. 23.



Fot. 24.

DOKUMENTACJA FOTOGRAFICZNA



Fot. 25.



Fot. 26.

DOKUMENTACJA FOTOGRAFICZNA



Fot. 27.



Fot. 28.

DOKUMENTACJA FOTOGRAFICZNA



Fot. 29.



Fot. 30.

DOKUMENTACJA FOTOGRAFICZNA



Fot. 31.



Fot. 32.

DOKUMENTACJA FOTOGRAFICZNA

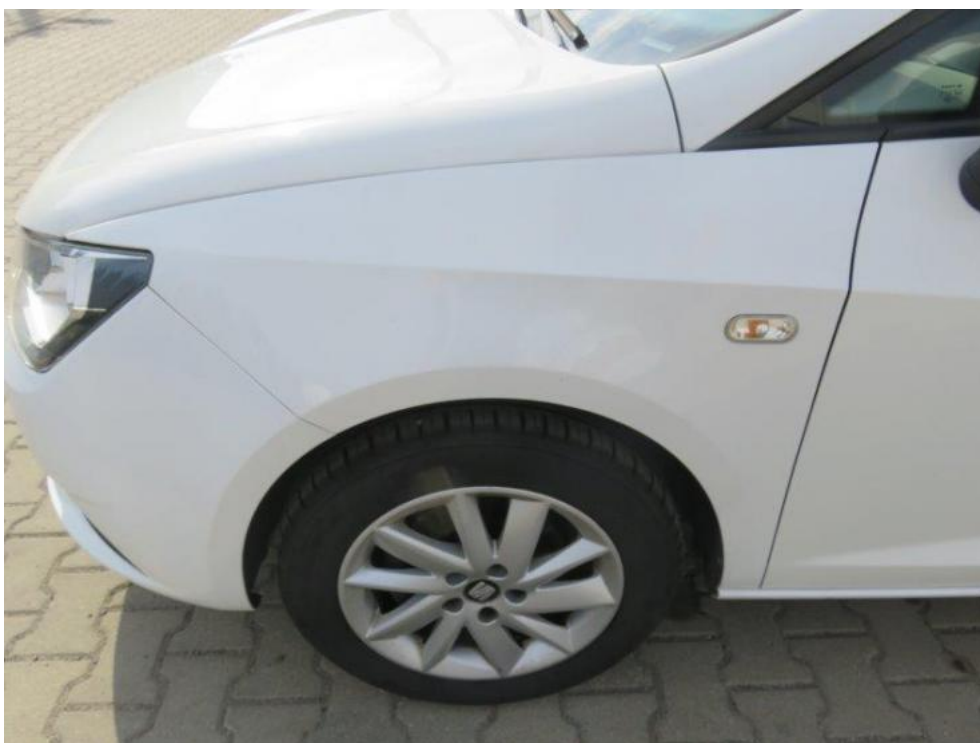


Fot. 33.



Fot. 34.

DOKUMENTACJA FOTOGRAFICZNA



Fot. 35.



Fot. 36.

DOKUMENTACJA FOTOGRAFICZNA



Fot. 37.



Fot. 38.

DOKUMENTACJA FOTOGRAFICZNA



Fot. 39.



Fot. 40.

DOKUMENTACJA FOTOGRAFICZNA



Fot. 41.



Fot. 42.

DOKUMENTACJA FOTOGRAFICZNA



Fot. 43.



Fot. 44.

DOKUMENTACJA FOTOGRAFICZNA

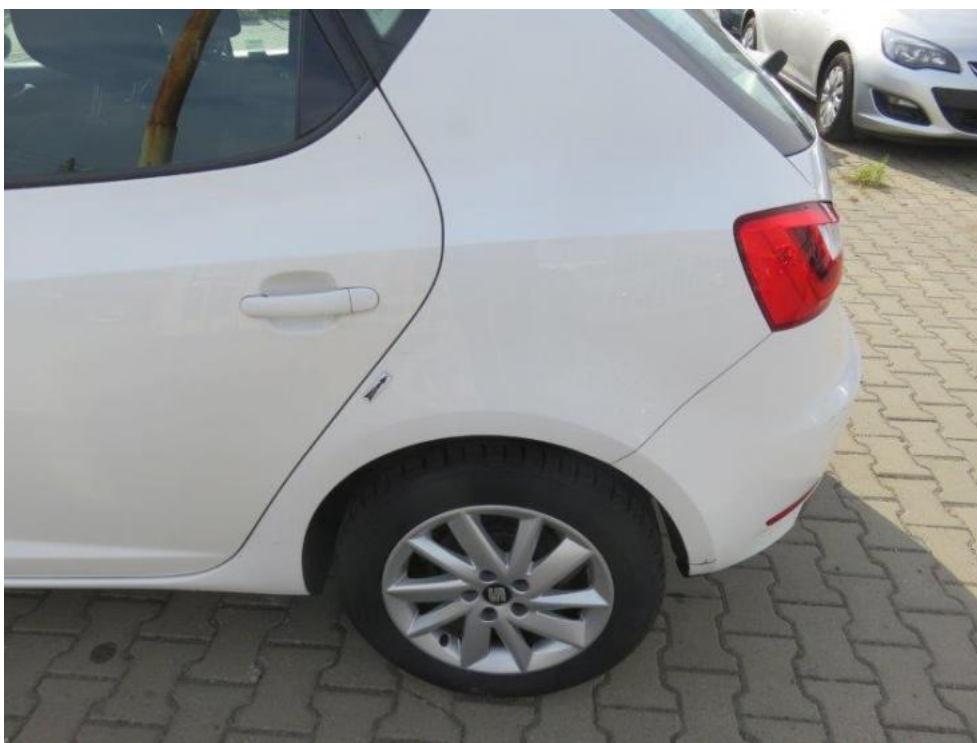


Fot. 45.



Fot. 46.

DOKUMENTACJA FOTOGRAFICZNA



Fot. 47.



Fot. 48.

DOKUMENTACJA FOTOGRAFICZNA



Fot. 49.



Fot. 50.

DOKUMENTACJA FOTOGRAFICZNA



Fot. 51.



Fot. 52.

DOKUMENTACJA FOTOGRAFICZNA



Fot. 53.



Fot. 54.

DOKUMENTACJA FOTOGRAFICZNA



Fot. 55.



Fot. 56.

DOKUMENTACJA FOTOGRAFICZNA



Fot. 57.



Fot. 58.

DOKUMENTACJA FOTOGRAFICZNA



Fot. 59.



Fot. 60.

DOKUMENTACJA FOTOGRAFICZNA



Fot. 61.



Fot. 62.

DOKUMENTACJA FOTOGRAFICZNA



Fot. 63.



Fot. 64.

DOKUMENTACJA FOTOGRAFICZNA



Fot. 65.



Fot. 66.

DOKUMENTACJA FOTOGRAFICZNA



Fot. 67.



Fot. 68.

DOKUMENTACJA FOTOGRAFICZNA



Fot. 69.



Fot. 70.

DOKUMENTACJA FOTOGRAFICZNA



Fot. 71.

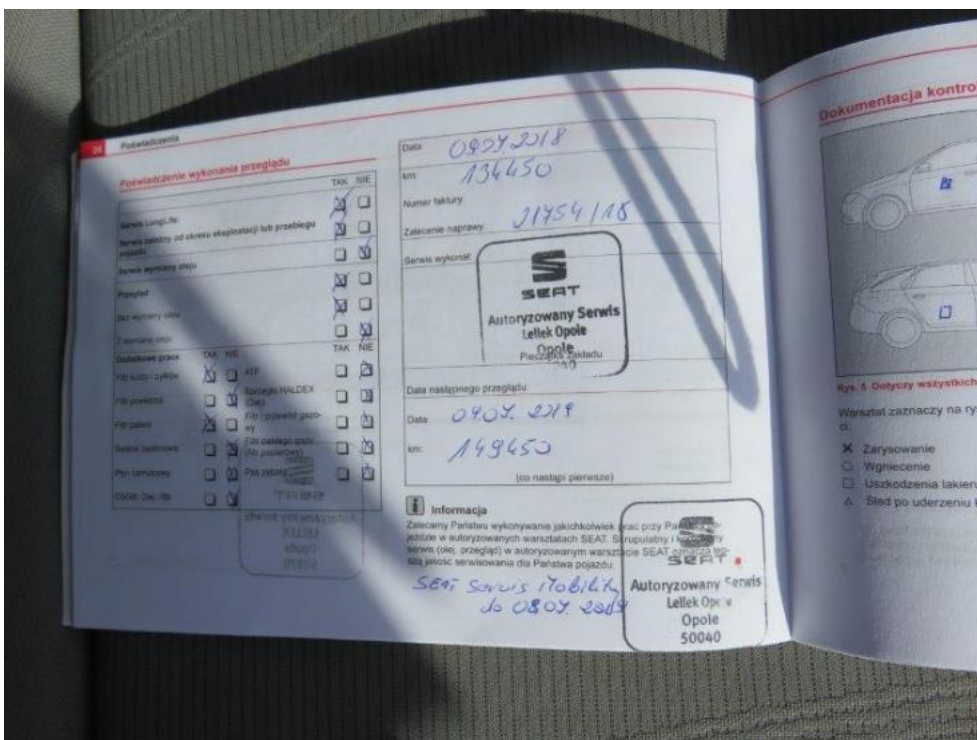


Fot. 72.

DOKUMENTACJA FOTOGRAFICZNA



Fot. 73.



Fot. 74.

Arkusz kontrolny

Producent	SEAT
Model	Ibiza 12-15
Typ	Ibiza 1.2 TSI Style
Nr rejestracyjny	PO 1F850
VIN	VSSZZZ6JZFR033259

Wartość bazowa pojazdu

Notowanie (2013)	23 171 zł
Notowanie (2014)	25 610 zł
Notowanie (2015)	29 106 zł

Pierwsza rejestracja

Data 1. rejestracji	19-08-2014
Data wyceny	13-09-2018
Okres eksploatacji [lata]	4,17
Korekta 1. rejestracji	604 zł
Wartość pojazdu po korekcie 1. rejestracji	26 214 zł

Przebieg

Przebieg normatywny	51 400,00
Różnica przebiegu	-84 808,00
Wartość korekty	-4 195 zł
Korekta przebiegu	-4 195 zł
Wartość pojazdu po korekcie przebiegu	22 019 zł

Wyposażenie dodatkowe

Lp.	Opis pozycji	Wartość wyposażenia w stanie nowym	Wartość wyposażenia z uwzględnieniem amortyzacji	% wartości obiektu	
1	2	3	4	5	6
1	Blokada skrzyni biegów		138 zł		

Wyposażenie

Korekta wyposażenia	187 zł
Wartość pojazdu po korekcie wyposażenia	22 206 zł

Inne

Łącznie inne	-3 522,96 zł
Wartość pojazdu po korektach innych	18 683 zł

Wartość rynkowa pojazdu 18 700 zł (netto/sprzedaż)¹