

Nr zlecenia DEKRA: BZLeasingC/CENTA/51922/18/08/08
Nr zlecenia/szkody: BWB/00202/2014
Data zlecenia: 08-08-2018

DEKRA Polska - Centrala
02-697 Warszawa, ul. Rzymowskiego 28
tel. (22) 577 36 12, faks (22) 577 36 36

Zleceniodawca:
Arkadiusz Cenker
Centa



Rzecznawca: **Jarosław Nowotny**
ZRSMiU (P) Automobilklub Nowy Świat Sp. z o.o. o/ Poznań

Ekspertyza techniczna

Zakres ekspertyzy
Kod ekspertyzy

Wycena wartości pojazdu
BZR(W)--WPO(S)-5, WP

Nr zlecenia DEKRA
Nr szkody / zlec. zew.
Data zlecenia

BZLeasingC/CENTA/51922/18/08/08
BWB/00202/2014
08-08-2018

Zleceniodawca

Arkadiusz Cenker
Centa

Grupa obiektów (Eurotax)
Producent
Model/typ/wersja

samochody osobowe
VOLKSWAGEN
Passat [B7] 10-14, Passat 1.4 TSI BMT Comfortline

Nr rejestracyjny
VIN

PO 6F149
WVWZZZ3CZFE047536

Data oględzin
Miejsce oględzin

2017-08-13
Wielkopolskie, 62-081 Wysogotowo, , Kamienna 23

Zestawienie wyników

Wartość obiektu netto (sprzedaż)¹ 40 100 zł

Dane pojazdu

Grupa obiektów (Eurotax) Kod EC (Eurotax)	samochody osobowe 0099253
Producent Model Typ/wersja	VOLKSWAGEN Passat [B7] 10-14 Passat 1.4 TSI BMT Comfortline
Rodzaj nadwozia Liczba drzwi/liczba miejsc	sedan 4/5
Masa własna [kg] Dopuszczalna masa całkowita [kg] Rozstaw osi 1/2	1397 2010 2712
Rodzaj silnika Układ oczyszczania spalin Pojemność silnika [ccm] Moc silnika [KM/kW] Skrzynia biegów	z zapłonem iskrowym katalizator trójdrożny 1390 160/118 M 6-biegowa
Nr rejestracyjny VIN	PO 6F149 WVWZZZ3CZFE047536
Data 1. rejestracji Data nast. bad. techn. Rok produkcji	24-09-2014 24-09-2019 2014 (rok produkcji został zweryfikowany z zewnętrzną bazą danych)
Stan licznika [km]	106 739 (odczytany)
Kolor nadwozia/rodzaj powłoki	granatowy/2-warstwowy perłowy

Ogumienie

Oś	Koło	Producent, typ	Rozmiar	Zużycie
przednia	prawe	Bridgestone, T001	215/55 R16 93V	30 %
	lewe	Bridgestone, T001	215/55 R16 93V	30 %
tylna	prawe	Bridgestone, T001	215/55 R16 93V	30 %
	lewe	Bridgestone, T001	215/55 R16 93V	30 %

Wyposażenie standardowe wg Eurotax

1. ABS - system zapobiegający blokowaniu się kół podczas hamowania
2. ASR - system zapobiegający poślizgowi kół podczas przyspieszania
3. Airbag 6 sztuk (czołowe poduszki kierowcy i pasażera, boczne poduszki - przód, kurtyny powietrzne)
4. Asystent siły hamowania
5. Automatyczne włączanie świateł awaryjnych w przypadku nagłego hamowania
6. Chromowana listwa na tylnej klapie
7. Chromowane listwy na osłonie chłodnicy
8. Chromowane obramowania szyb bocznych
9. Czujnik ciśnienia w oponach
10. Czujnik deszczu
11. Czujnik zmierzchu - automatyczne włączanie świateł z funkcją Coming/Leaving Home
12. Dywaniki - wykładzina
13. Dźwignia zmiany biegów w skórce
14. EDS - elektroniczna blokada mechanizmu różnicowego
15. ESP - system stabilizacji toru jazdy
16. El. podnoszenie szyb, przód i tył
17. Elektromechaniczny hamulec postojowy z funkcją Auto-Hold
18. Elementy dekoracyjne Iridium na desce rozdzielczej oraz drzwiach przednich
19. Felgi aluminiowe 16 Perugia z ogumieniem 215/55
20. Fotel kierowcy - elektryczna regulacją odcinka lędźwiowego oraz pochylenia oparcia
21. Fotel pasażera - manualna regulacja oparcia i odcinka lędźwiowego
22. Fotele przednie - komfortowe
23. Fotele przednie - manualna regulacja wysokości
24. Gniazdo 12V w bagażniku
25. Gniazdo 12V w tylnej części konsoli środkowej
26. Gniazdo Aux-in
27. Immobilizer
28. Kierownica skórzana, 3-ramienna
29. Kierunkowskazy LED w obudowie lusterek zewnętrznych
30. Kieszenie w oparciach foteli przednich
31. Klamki w kolorze nadwozia
32. Klimatyzacja automatyczna Climatronic - 2 strefowa
33. Kolumna kierownicy regulowana w dwóch płaszczyznach
35. Lampki do czytania - przód/tył
36. Listwy boczne - chromowane
37. Lusterka boczne elektrycznie regulowane i ogrzewane
38. Lusterka boczne w kolorze nadwozia
39. Lusterka make-up w osłonach p/słonecznych, podświetlane
40. Lusterko boczne po stronie kierowcy automatycznie przyciemniające się
41. Lusterko wsteczne przyciemniające się automatycznie
42. MSR- układ przeciwblokujący przy hamowaniu silnikiem
43. Oparcie tylnej kanapy z podłokietnikiem i otworem na długie przedmioty
44. Pasy bezpieczeństwa z przodu i z tyłu, 3-punktowe
45. Pasy bezpieczeństwa z regulacją wysokości i napinaczami - przód
46. Przedni podłokietnik ze schowkiem
47. Radio RCD 310 CD/MP3 + 8 głośników
48. Schowek w desce rozdzielczej po stronie pasażera, podświetlany, zamykany z funkcją chłodzenia
49. Schowek w konsoli dachowej - zamykany
50. Schowek w konsoli środkowej z przodu z 2 miejscami na napoje i gniazdem 12V
51. Sygnalizacja niezapiętych pasów bezpieczeństwa, przód
52. Sygnalizacja zmęczenia kierowcy - sygnał dźwiękowy i wizualny na ekranie MFA
53. System Strat/Stop
54. System odblokowywania tylnej kanapy z bagażnika
55. System stabilizacji toru jazdy przyczepy
56. Szyby barwione
57. Tapicerka materiałowa Matera
58. Tempomat z sygnalizatorem zmęczenia kierowcy
59. Tylne kanapa składana, dzielona
60. Uchwyty ISOFIX do instalacji fotelika dziecięcego, tył
61. Uchwyty na kubki - przód/tył
62. Uchwyty na torby w bagażniku
63. Wspomaganie układu kierowniczego, elektromechaniczne, progresywne - zależne od prędkości auta
64. Wyłącznik poduszki powietrznej pasażera
65. Zaczepy do mocowania bagażu w bagażniku
66. Zamek centralny z pilotem
67. Zderzaki w kolorze nadwozia

34. Komputer pokładowy MFA Plus

68. Światła do jazdy dziennej

Wyposażenie dealerskie

1. Alarm z niezależnym zasilaniem, f. dozoru wnętrza i czujnikiem przechyłu	358 zł
2. Lakier perłowy	504 zł
3. Pakiet Business	293 zł

Wartość bazowa pojazduWartość bazowa pojazdu wg Eurotax (netto/sprzedaż)¹ 43 089 zł**Korekty**Pierwsza rejestracja

Korekta 1. rejestracji	1 386 zł
Wartość pojazdu po korekcie 1. rejestracji	44 476 zł

Przebieg

Korekta przebiegu	-2 626 zł
Wartość pojazdu po korekcie przebiegu	41 850 zł

Wyposażenie

Korekta wyposażenia	1 155 zł
Wartość pojazdu po korekcie wyposażenia	43 005 zł

Ogumienie

Korekta ogumienia	416 zł
Wartość pojazdu po korekcie ogumienia	43 421 zł

Inne

Ogólny stan techniczny pojazdu (-8,00%) -3 348 zł

Łącznie inne	-3 348 zł
Wartość pojazdu po korektach innych	40 073 zł

Wartość rynkowa pojazdu

Wartość rynkowa przedmiotowego pojazdu wynosi:

40 100 zł (netto/sprzedaż)¹

Powyższą wartość określono w oparciu o notowania cen samochodów używanych na rynku polskim Eurotax (baza danych nr 08-2018 POL) z uwzględnieniem parametrów technicznych i rynkowych mających wpływ na wartość pojazdu.

Dla pojazdów zarejestrowanych w Polsce powyższa wartość została określona na dzień sporządzenia wyceny.

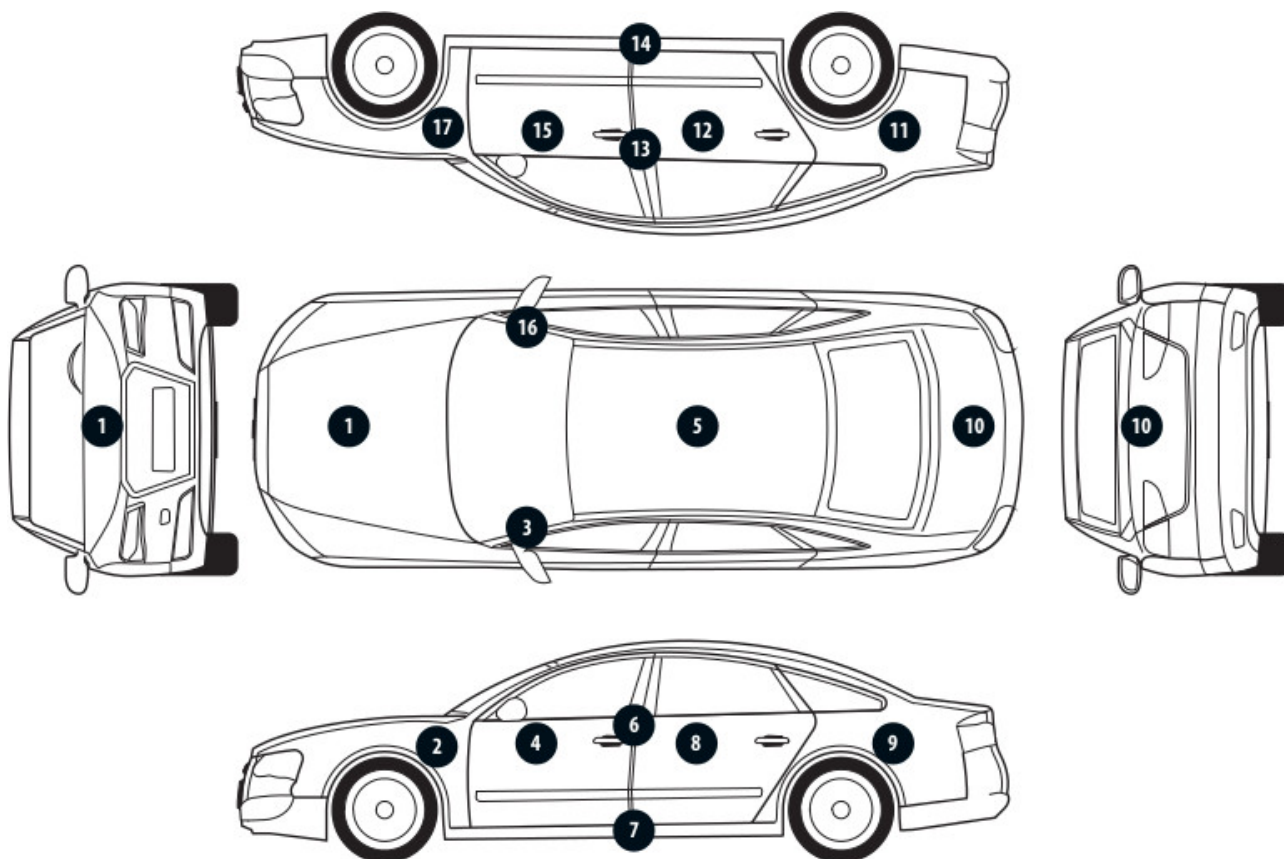
Jeżeli pojazd nie jest zarejestrowany w kraju - podana wartość jest wartością hipotetyczną przy założeniu uiszczenia wszelkich opłat i podatków należnych przy wprowadzeniu pojazdu na polski obszar celny.

¹ - Wartość obiektu (sprzedaż) – oznacza kwotę możliwą do uzyskania za przedmiot wyceny przy sprzedaży do klienta końcowego
strona 4/43

Data: 17-08-2018

Rzecznawca DEKRA:
Jarosław Nowotny**Dokument wystawiony elektronicznie ważny bez podpisu.**

Pomiar grubości powłoki lakierowej poj.



Nr punktu kontroli	Kontrolowany element	Zmierzony przedział grubości powłoki lakierowej [µm]
1	Pokrywa przednia	70 - 145
2	Błotnik przedni lewy	70 - 145
3	Słupek przedni lewy	70 - 145
4	Drzwi przednie lewe	70 - 145
5	Dach	70 - 145
6	Słupek środkowy lewy	70 - 85
7	Próg lewy	70 - 85
8	Drzwi tylne lewe	70 - 145
9	Błotnik tylny lewy	70 - 145
10	Pokrywa/klapa	70 - 145
11	Błotnik tylny prawy	70 - 145
12	Drzwi tylne prawe	70 - 145
13	Słupek środkowy prawy	70 - 85
14	Próg prawy	70 - 85
15	Drzwi przednie prawe	70 - 145
16	Słupek przedni prawy	70 - 145
17	Błotnik przedni prawy	70 - 145

Opis stanu technicznego
NADWOZIE/Elementy karoserii

Nazwa elementu	Opis elementu	Rodzaj uszkodzenia	Umiejscowienie / Rozmiar	Uwagi
Próg	lew.	zarysowanie		
Próg	praw.	zarysowanie		
Pok. kom. silnika		ubytek/odprysk(i) powłoki lakierowej		
Błotnik	przed. l.	zarysowanie		
Dach		ubytek/odprysk(i) powłoki lakierowej		
Dach		ślady korozji		
Drzwi	przed. l.	wgniecenie/nia		
Drzwi	przed. l.	zarysowanie		+ klamka
Drzwi	tyln. l.	wgniecenie/nia		
Drzwi	tyln. l.	zarysowanie		
Błotnik	tyln. l.	wgniecenie/nia		
Rama dachu	lew.	zarysowanie		
Dach		zarysowanie		
Pok. kom. bagaż./d. tyłu		zarysowanie		
Błotnik	tyln. p.	zarysowanie		
Drzwi	tyln. p.	odkształcenie		
Drzwi	tyln. p.	zarysowanie		
Drzwi	przed. p.	wgniecenie/nia		
Drzwi	przed. p.	zarysowanie		

Stan techniczny nadwozia (szkielet).

Stan techniczny nadwozia (szkielet) opisano w załączonej tabeli.

Przeprowadzona naprawa blacharsko-lakiernicza

Nie stwierdzono

NADWOZIE/Osprzęt

Nazwa elementu	Opis elementu	Rodzaj uszkodzenia	Umiejscowienie / Rozmiar	Uwagi
Lusterko zew.	lew.	zarysowanie		
Szyba	czołow.	ubytek materiału		
Lampa zespolona	tyln. l.	zarysowanie		
Lampa zespolona	tyln. p.	zarysowanie		
Zderzak	tyln.	zarysowanie		
Lusterko zew.	praw.	zarysowanie		

Stan techniczny nadwozia (osprzęt).

Stan techniczny nadwozia (osprzęt) opisano w załączonej tabeli.

NADWOZIE/Wnętrze

Nazwa elementu	Opis elementu	Rodzaj uszkodzenia	Umiejscowienie / Rozmiar	Uwagi
----------------	---------------	--------------------	--------------------------	-------

Tapicerka siedzeń		ślady zużycia mat.		
-------------------	--	--------------------	--	--

Stan techniczny nadwozia (wnętrze).

Stan techniczny nadwozia (wnętrze) opisano w załączonej tabeli.

PODWOZIE/Silnik/układ przeniesienia napędu**Stan techniczny silnika z układem przeniesienia napędu.**

Brak możliwości weryfikacji

Możliwości oceny/sprawdzenia silnika w miejscu dokonania oględzin pojazdu ograniczone, nieprawidłowości nie zauważono

PODWOZIE/Zawieszenie/koła

Nazwa elementu	Opis elementu	Rodzaj uszkodzenia	Umiejscowienie / Rozmiar	Uwagi
Tarcza koła	przed. l.	zarysowanie		
Tarcza koła	tyln. l.	zarysowanie		
Tarcza koła	tyln. p.	zarysowanie		
Tarcza koła	przed. p.	zarysowanie		

Stan techniczny podwozia (zawieszenie).

Stan techniczny podwozia (zawieszenie) opisano w załączonej tabeli.

Brak możliwości weryfikacji

Możliwości oceny/sprawdzenia układu zawieszenia w miejscu dokonania oględzin pojazdu ograniczone, nieprawidłowości nie zauważono

PODWOZIE/Układ kierowniczy**Stan techniczny układu kierowniczego**

Brak możliwości weryfikacji

Możliwości oceny/sprawdzenia układu kierowniczego w miejscu dokonania oględzin pojazdu ograniczone, nieprawidłowości nie zauważono

PODWOZIE/Układ hamulcowy**Stan układu hamulcowego.**

Brak możliwości weryfikacji

Możliwości oceny/sprawdzenia układu hamulcowego w miejscu dokonania oględzin pojazdu ograniczone, nieprawidłowości nie zauważono

PODWOZIE/Układ wydechowy/katalizator**Stan techniczny układu wydechowego.**

Brak możliwości weryfikacji

Możliwości oceny/sprawdzenia układu wydechowego w miejscu dokonania oględzin pojazdu ograniczone, nieprawidłowości nie zauważono

Uwagi ogólne - dot. wyceny

Dokumenty pojazdu

Podczas oględzin przedstawiono do wglądu książkę serwisową, a jej nr podano poniżej:
bn

Podczas oględzin przedstawiono do wglądu dowód rej. poj. lub/i kartę pojazdu - jednak NIE WYKONANO fot. cyfrowych tych dokumentów z uwagi na przeznaczenie ekspertyzy.

Informacja dotycząca pochodzenia pojazdu

Pojazd zakupiony w kraju u autoryzowanego przedstawiciela danej marki.

Zabezpieczenia przeciwkradzieżowe - immobiliser:

- w wyniku przeprowadzonych oględzin pojazdu nie stwierdzono niesprawności immobilisera w zakresie możliwym do ustalenia podczas oględzin pojazdu w warunkach pozawarsztatowych.

Zabezpieczenia przeciwkradzieżowe - inne:

- alarm.

Dodatkowe uwagi dotyczące sam. osobowego:

Nie dotyczy.

Jazda próbna

Przeprowadzono próbę ruchową pojazdu.

Jazda próbna w pełnym zakresie niemożliwa. Poniżej podano komentarz:

Jazdę próbną przeprowadzono na odcinku oraz w czasie umożliwiającym zgrubne określenie stanu technicznego pojazdu w miejscu jego zabezpieczenia

Badanie poprawności i/lub budowy numerów identyfikacyjnych/seryjnych obiektu:

Nie badano.

Weryfikacja prawdziwości danych obiektu, w tym roku produkcji i innych.

Nie przeprowadzono - przyjęto wg okazanych dokumentów i wskazanych źródeł.

- Nie weryfikowano odczytanego stanu drogomierza z zapisami w urządzeniach elektronicznych pojazdu.
- Niniejsza ekspertyza służy wyłącznie do oszacowania wartości rynkowej przedmiotu wyceny i nie może być wykorzystywana do żadnego innego celu, niż wymieniony powyżej. Wycena nie może stanowić podstawy do oceny cech i stanu wycenianego obiektu przy jego zakupie.
- Rzeczoznawca nie bierze na siebie odpowiedzialności za wady ukryte (prawne i fizyczne) oraz ewentualne skutki wynikające z dalszego użytkowania przedmiotu wyceny, a także za skutki wykorzystania samej wyceny.
- Powyższa wycena nie jest szczegółową ekspertyzą stanu technicznego przedmiotu wyceny i za taką nie może być uznawana, w szczególności nie może być traktowana jako gwarancja sprzedaży przedmiotu wyceny za oszacowaną wartość.
- Niniejsza wycena nie może być publikowana w całości w jakimkolwiek dokumencie bez zgody wykonawców i bez uzgodnienia z nimi formy i treści takiej publikacji.
- Wycenę przeprowadzono w oparciu o dostarczoną dokumentację oraz badanie organoleptyczne wycenianego obiektu. Nie prowadzono badań diagnostycznych oraz weryfikacji warsztatowej przedmiotu wyceny.
- Niniejsza wycena została sporządzona na podstawie oględzin wycenianego przedmiotu w warunkach występujących w miejscu jego udostępnienia.

Uwagi Rzeczoznawcy - dot. wyceny

Przedstawiono książkę serwisową pojazdu.

Przedstawiono 2 kluczyki do pojazdu.

Sprawdzono grubość powłoki lakierowej i nie stwierdzono jej podwyższonej grubości.

Nadwozie pojazdu z rysami i wgnieceniami eksploatacyjnymi.

Specyfikacja wg programu operacyjnego w zakresie wyposażenia standardowego

i dodatkowego nie gwarantuje zgodności ze stanem faktycznym w zakresie niemożliwym do ustalenia przez rzeczoznawcę podczas oględzin.

Zastrzeżenia ograniczające - dot. wyceny

- Nie weryfikowano przebiegu pojazdu. Przyjęto na podstawie wskazań drogomierza.
- Niniejsza ekspertyza służy wyłącznie do oszacowania wartości rynkowej przedmiotu wyceny i nie może być wykorzystywana do żadnego innego celu, niż wymieniony powyżej. Wycena nie może stanowić podstawy do oceny cech i stanu wycenianego obiektu przy jego zakupie.
- Rzeczoznawca nie bierze na siebie odpowiedzialności za wady ukryte (prawne i fizyczne) oraz ewentualne skutki wynikające z dalszego użytkowania przedmiotu wyceny, a także za skutki wykorzystania samej wyceny.
- Powyższa wycena nie jest szczegółową ekspertyzą stanu technicznego przedmiotu wyceny i za taką nie może być uznawana.
- Niniejsza wycena nie może być publikowana w całości w jakimkolwiek dokumencie bez zgody wykonawców i bez uzgodnienia z nimi formy i treści takiej publikacji. Zakaz publikacji nie dotyczy posługiwania się wyceną w umowach cywilno-prawnych zawieranych przez zleceniodawcę i dotyczących przedmiotu wyceny.
- Wycenę przeprowadzono w oparciu o dostarczoną dokumentację oraz badanie organoleptyczne wycenianego obiektu. Nie prowadzono badań diagnostycznych oraz weryfikacji warsztatowej przedmiotu wyceny.
- Niniejsza wycena została sporządzona na podstawie oględzin wycenianego przedmiotu w warunkach występujących w miejscu jego udostępnienia.
- Nie badano poprawności i/lub budowy numerów identyfikacyjnych/seryjnych obiektu oraz nie weryfikowano prawdziwości wszystkich danych obiektu.

DOKUMENTACJA FOTOGRAFICZNA



Fot. 1.



Fot. 2.

DOKUMENTACJA FOTOGRAFICZNA



Fot. 3.



Fot. 4.

DOKUMENTACJA FOTOGRAFICZNA



Fot. 5.



Fot. 6.

DOKUMENTACJA FOTOGRAFICZNA



Fot. 7.



Fot. 8.

DOKUMENTACJA FOTOGRAFICZNA



Fot. 9.



Fot. 10.

DOKUMENTACJA FOTOGRAFICZNA

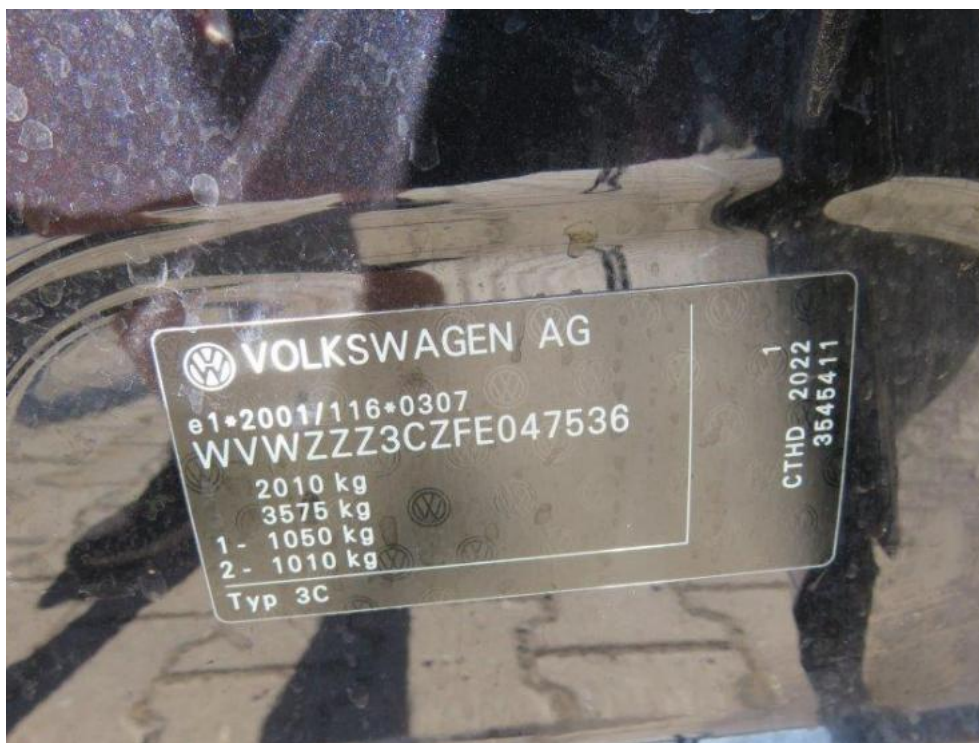


Fot. 11.



Fot. 12.

DOKUMENTACJA FOTOGRAFICZNA



Fot. 13.



Fot. 14.

DOKUMENTACJA FOTOGRAFICZNA



Fot. 15.



Fot. 16.

DOKUMENTACJA FOTOGRAFICZNA

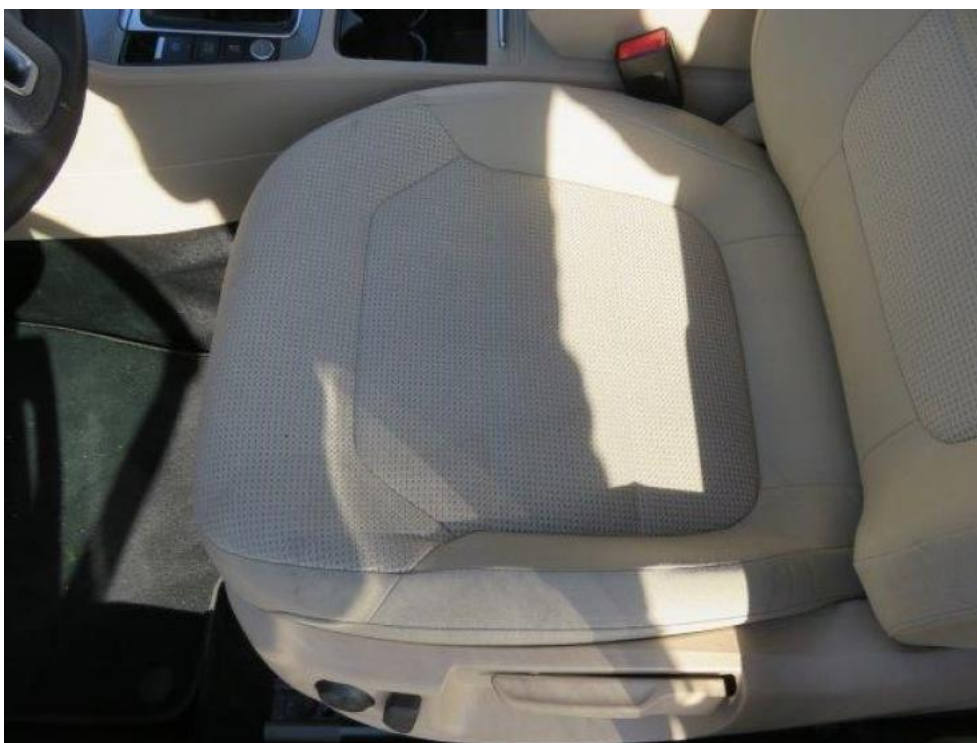


Fot. 17.



Fot. 18.

DOKUMENTACJA FOTOGRAFICZNA



Fot. 19.



Fot. 20.

DOKUMENTACJA FOTOGRAFICZNA



Fot. 21.



Fot. 22.

DOKUMENTACJA FOTOGRAFICZNA



Fot. 23.



Fot. 24.

DOKUMENTACJA FOTOGRAFICZNA



Fot. 25.



Fot. 26.

DOKUMENTACJA FOTOGRAFICZNA



Fot. 27.



Fot. 28.

DOKUMENTACJA FOTOGRAFICZNA



Fot. 29.



Fot. 30.

DOKUMENTACJA FOTOGRAFICZNA



Fot. 31.

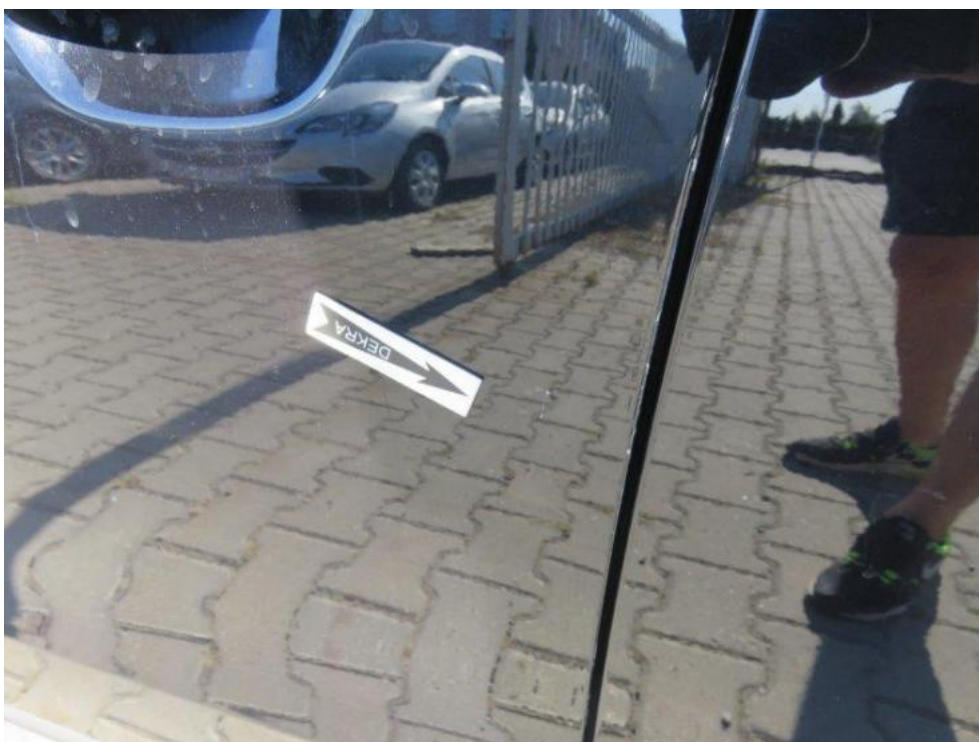


Fot. 32.

DOKUMENTACJA FOTOGRAFICZNA



Fot. 33.



Fot. 34.

DOKUMENTACJA FOTOGRAFICZNA



Fot. 35.



Fot. 36.

DOKUMENTACJA FOTOGRAFICZNA



Fot. 37.



Fot. 38.

DOKUMENTACJA FOTOGRAFICZNA



Fot. 39.



Fot. 40.

DOKUMENTACJA FOTOGRAFICZNA



Fot. 41.



Fot. 42.

DOKUMENTACJA FOTOGRAFICZNA

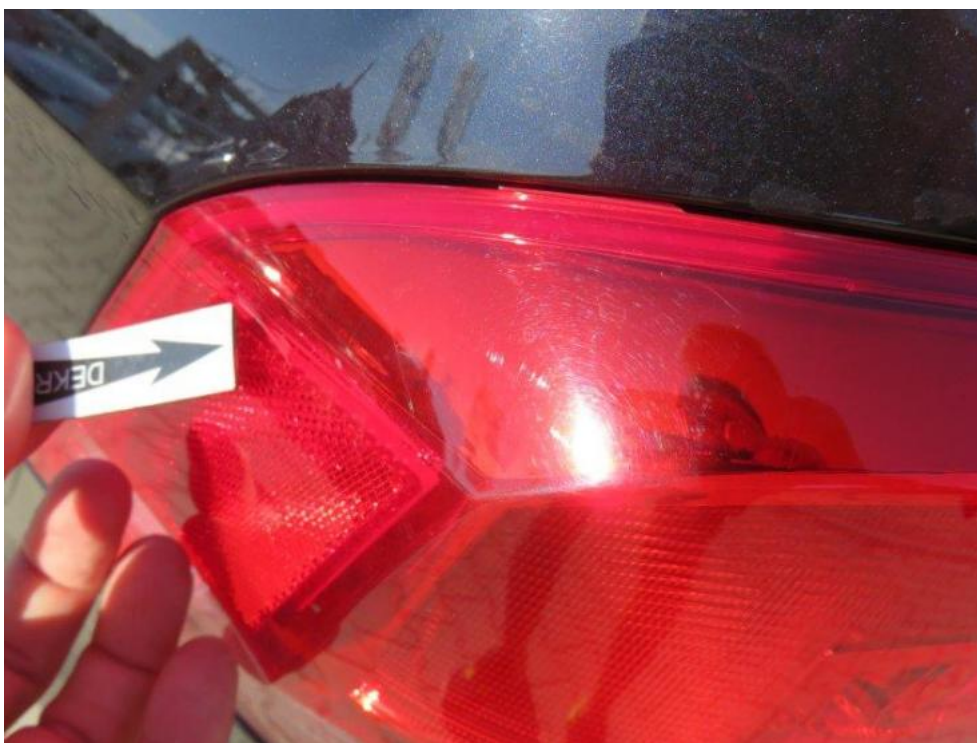


Fot. 43.



Fot. 44.

DOKUMENTACJA FOTOGRAFICZNA



Fot. 45.



Fot. 46.

DOKUMENTACJA FOTOGRAFICZNA



Fot. 47.



Fot. 48.

DOKUMENTACJA FOTOGRAFICZNA



Fot. 49.



Fot. 50.

DOKUMENTACJA FOTOGRAFICZNA



Fot. 51.



Fot. 52.

DOKUMENTACJA FOTOGRAFICZNA



Fot. 53.



Fot. 54.

DOKUMENTACJA FOTOGRAFICZNA



Fot. 55.



Fot. 56.

DOKUMENTACJA FOTOGRAFICZNA



Fot. 57.



Fot. 58.

DOKUMENTACJA FOTOGRAFICZNA



Fot. 59.



Fot. 60.

DOKUMENTACJA FOTOGRAFICZNA



Fot. 61.



Fot. 62.

Arkusz kontrolny

Producent	VOLKSWAGEN
Model	Passat [B7] 10-14
Typ	Passat 1.4 TSI BMT Comfortline
Nr rejestracyjny	PO 6F149
VIN	WVWZZZ3CZFE047536

Wartość bazowa pojazdu

Notowanie (2013)	38 618 zł
Notowanie (2014)	43 089 zł
Notowanie (2015)	48 943 zł

Pierwsza rejestracja

Data 1. rejestracji	24-09-2014
Data wyceny	17-08-2018
Okres eksploatacji [lata]	4,00
Korekta 1. rejestracji	1 386 zł
Wartość pojazdu po korekcie 1. rejestracji	44 476 zł

Przebieg

Przebieg normatywny	73 550,00
Różnica przebiegu	-33 189,00
Wartość korekty	-2 626 zł
Korekta przebiegu	-2 626 zł
Wartość pojazdu po korekcie przebiegu	41 850 zł

Wyposażenie

Korekta wyposażenia	1 155 zł
Wartość pojazdu po korekcie wyposażenia	43 005 zł

Ogumienie

Korekta ogumienia	416 zł
Wartość pojazdu po korekcie ogumienia	43 421 zł

Inne

Łącznie inne	-3 347,99 zł
Wartość pojazdu po korektach innych	40 073 zł

Wartość rynkowa pojazdu 40 100 zł (netto/sprzedaj)¹