

Nr zlecenia DEKRA: BZLeasingC/CENTA/53567/18/08/16
Nr zlecenia/szkody: BWD/00122/2015
Data zlecenia: 16-08-2018

DEKRA Polska - Centrala
02-697 Warszawa, ul. Rzymowskiego 28
tel. (22) 577 36 12, faks (22) 577 36 36

Zleceniodawca:
Arkadiusz Cenkiem
Centa



Rzecznawca: **Jarosław Nowotny**
ZRSMiU (P) Automobilklub Nowy Świat Sp. z o.o. o/ Poznań

Ekspertyza techniczna

Zakres ekspertyzy
Kod ekspertyzy

Wycena wartości pojazdu
BZR(W)--WPO(S), WP

Nr zlecenia DEKRA
Nr szkody / zlec. zew.
Data zlecenia

BZLeasingC/CENTA/53567/18/08/16
BWD/00122/2015
16-08-2018

Zleceniodawca

Arkadiusz Cenkiem
Centa

Grupa obiektów (Eurotax)
Producent
Model/typ/wersja

samochody osobowe
OPEL
Astra IV Sedan 12-, Astra IV 1.4 T Active EU6

Nr rejestracyjny
VIN

PO 7M613
WOLPD5EC0GG006335

Data oględzin
Miejsce oględzin

2018-08-16
Wielkopolskie, 62-081 Wysogotowo, , Kamienna 23

Zestawienie wyników

Wartość obiektu netto (sprzedaż)¹ 33 700 zł

Dane pojazdu

Grupa obiektów (Eurotax)	samochody osobowe
Kod EC (Eurotax)	0112032
Producent	OPEL
Model	Astra IV Sedan 12-
Typ/wersja	Astra IV 1.4 T Active EU6
Rodzaj nadwozia	sedan
Liczba drzwi/liczba miejsc	4/5
Masa własna [kg]	1362
Dopuszczalna masa całkowita [kg]	1950
Rozstaw osi 1/2	2685
Rodzaj silnika	z zapłonem iskrowym
Układ oczyszczania spalin	katalizator trójdrożny
Pojemność silnika [ccm]	1364
Moc silnika [KM/kW]	140/103
Skrzynia biegów	M 6-biegowa
Nr rejestracyjny	PO 7M613
VIN	WOLPD5EC0GG006335
Data 1. rejestracji	28-10-2015
Data nast. bad. techn.	28-10-2018
Rok produkcji	2015
Stan licznika [km]	42 955 (odczytany)
Kolor nadwozia/rodzaj powłoki	srebrny/2-warstwowy metalizowany

Ogumienie

Oś	Koło	Producent, typ	Rozmiar	Zużycie
przednia	prawe	Michelin, ENERGY SAVER	205/60 R16 92H	30 %
	lewe	Michelin, ENERGY SAVER	205/60 R16 92H	30 %
tylna	prawe	Michelin, ENERGY SAVER	205/60 R16 92H	30 %
	lewe	Michelin, ENERGY SAVER	205/60 R16 92H	30 %

Wyposażenie standardowe wg Eurotax

- | | |
|---|---|
| 1. ABS | 13. Pasywne zagłówki w fotelach przednich |
| 2. Airbag 6 sztuk: poduszki powietrzne czołowe i boczne dla kierowcy i pasażera, kurtyny powietrzne | 14. System przypominania o zapięciu pasów bezpieczeństwa na przednich siedzeniach |
| 3. Czujnik niskiego ciśnienia w oponach | 15. Tapicerka Salta |
| 4. ESP - program stabilizacji toru jazdy z kontrolą trakcji | 16. Tylna kanapa składana, dzielona 60/40 |
| 5. Elektryczne szyby przednie | 17. Wejście AUX-IN |
| 6. Felgi stalowe 16 z ogumieniem | 18. Wspomaganie układu kierowniczego |
| 7. Fotele przednie komfortowe | 19. Wyłącznik poduszki powietrznej pasażera |
| 8. Klimatyzacja manualna | 20. Zamek centralny |
| 9. Kolumna kierownicy z regulacją położenia w dwóch płaszczyznach | 21. Zderzaki w kolorze nadwozia |
| 10. Lusterka boczne regulowane elektrycznie i ogrzewane | 22. Zestaw do naprawy przebitej opony |
| 11. Mocowanie fotelika dziecięcego ISOFIX w 2. rzędzie foteli | 23. Światła do jazdy dziennej |
| 12. Panel centralny i listwy na drzwiach w kolorze szarym Silver Dust | 24. Światła przednie z funkcją Follow Me Home |

Wyposażenie dealerskie

- | | |
|--------------------------|----------|
| 1. Lakier metalik | 553 zł |
| 2. Pakiet Active 2 | 1 098 zł |

Wartość bazowa pojazdu

Wartość bazowa pojazdu wg Eurotax (netto/sprzedaz)¹ 32 195 zł

KorektyPierwsza rejestracja

Korekta 1. rejestracji **1 257 zł**
Wartość pojazdu po korekcie 1. rejestracji 33 452 zł

Przebieg

Korekta przebiegu **276 zł**
Wartość pojazdu po korekcie przebiegu 33 729 zł

Wyposażenie

Korekta wyposażenia **1 651 zł**
Wartość pojazdu po korekcie wyposażenia 35 380 zł

Ogumienie

Korekta ogumienia **320 zł**
Wartość pojazdu po korekcie ogumienia 35 700 zł

Inne

Ogólny stan techniczny pojazdu (-6,00%)	-2 024 zł
Łącznie inne	-2 024 zł
Wartość pojazdu po korektach innych	33 676 zł

Wartość rynkowa pojazdu

Wartość rynkowa przedmiotowego pojazdu wynosi:

33 700 zł (netto/sprzedaż)¹

Powyższą wartość określono w oparciu o notowania cen samochodów używanych na rynku polskim Eurotax (baza danych nr 08-2018 POL) z uwzględnieniem parametrów technicznych i rynkowych mających wpływ na wartość pojazdu.

Dla pojazdów zarejestrowanych w Polsce powyższa wartość została określona na dzień sporządzenia wyceny.

Jeżeli pojazd nie jest zarejestrowany w kraju - podana wartość jest wartością hipotetyczną przy założeniu uiszczenia wszelkich opłat i podatków należnych przy wprowadzeniu pojazdu na polski obszar celny.

Data: 17-08-2018

Rzecznawca DEKRA:
Jarosław Nowotny

Dokument wystawiony elektronicznie ważny bez podpisu.

¹ - Wartość obiektu (sprzedaż) – oznacza kwotę możliwą do uzyskania za przedmiot wyceny przy sprzedaży do klienta końcowego
strona 4/43

Pomiar grubości powłoki lakierowej poj.



Nr punktu kontroli	Kontrolowany element	Zmierzony przedział grubości powłoki lakierowej [µm]
1	Pokrywa przednia	105 - 155
2	Błotnik przedni lewy	105 - 155
3	Słupek przedni lewy	105 - 155
4	Drzwi przednie lewe	105 - 155
5	Dach	105 - 155
6	Słupek środkowy lewy	60 - 80
7	Próg lewy	60 - 80
8	Drzwi tylne lewe	105 - 155
9	Błotnik tylny lewy	105 - 155
10	Pokrywa/klapa	105 - 155
11	Błotnik tylny prawy	105 - 155
12	Drzwi tylne prawe	105 - 155
13	Słupek środkowy prawy	60 - 80
14	Próg prawy	60 - 80
15	Drzwi przednie prawe	105 - 155
16	Słupek przedni prawy	105 - 155
17	Błotnik przedni prawy	105 - 155

Opis stanu technicznego
NADWOZIE/Elementy karoserii

Nazwa elementu	Opis elementu	Rodzaj uszkodzenia	Umiejscowienie / Rozmiar	Uwagi
Słupek	przed. p.	wgniecenie/nia		
Próg	praw.	zarysowanie		
Próg	lew.	zarysowanie		
Słupek	środ. l.	wgniecenie/nia		
Słupek	przed. l.	ubytek/odprysk(i) powłoki lakierowej		
Drzwi	przed. l.	zarysowanie		
Drzwi	tyln. l.	zarysowanie		+ klamka
Błotnik	tyln. l.	zarysowanie		
Rama dachu	lew.	zarysowanie		
Pok. kom. bagaż./d. tyłu		zarysowanie		
Błotnik	tyln. p.	zarysowanie		
Drzwi	tyln. p.	zarysowanie		
Drzwi	przed. p.	zarysowanie		+ klamka
Słupek	przed. p.	ubytek/odprysk(i) powłoki lakierowej		
Błotnik	przed. p.	zarysowanie		
Pok. kom. silnika		zarysowanie		

Stan techniczny nadwozia (szkielet).

Stan techniczny nadwozia (szkielet) opisano w załączonej tabeli.

Przeprowadzona naprawa blacharsko-lakiernicza

Nie stwierdzono

NADWOZIE/Osprzęt

Nazwa elementu	Opis elementu	Rodzaj uszkodzenia	Umiejscowienie / Rozmiar	Uwagi
Zderzak	przed.	zarysowanie		
Zderzak	tyln.	zarysowanie		
Lusterko zew.	praw.	zarysowanie		

Stan techniczny nadwozia (osprzęt).

Stan techniczny nadwozia (osprzęt) opisano w załączonej tabeli.

NADWOZIE/Wnętrze

Nazwa elementu	Opis elementu	Rodzaj uszkodzenia	Umiejscowienie / Rozmiar	Uwagi
Konsola środkowa		ślady zużycia mat.		
Tapicerka siedzeń		ślady zużycia mat.		
Tapicerka drzwi	przed. p.	ślady zużycia mat.		
Tapicerka drzwi	tyln. p.	ślady zużycia mat.		
Tapicerka drzwi	tyln. l.	ślady zużycia mat.		

Tapicerka drzwi	przed. l.	ślady zużycia mat.		
Koło kierownicy		ślady zużycia mat.		

Stan techniczny nadwozia (wnętrze).

Stan techniczny nadwozia (wnętrze) opisano w załączonej tabeli.

PODWOZIE/Silnik/układ przeniesienia napędu**Stan techniczny silnika z układem przeniesienia napędu.**

Brak możliwości weryfikacji

Możliwości oceny/sprawdzenia silnika w miejscu dokonania oględzin pojazdu ograniczone, nieprawidłowości nie zauważono

PODWOZIE/Zawieszenie/koła**Stan techniczny podwozia (zawieszenie).**

Brak możliwości weryfikacji

Możliwości oceny/sprawdzenia układu zawieszenia w miejscu dokonania oględzin pojazdu ograniczone, nieprawidłowości nie zauważono

PODWOZIE/Układ kierowniczy**Stan techniczny układu kierowniczego**

Brak możliwości weryfikacji

Możliwości oceny/sprawdzenia układu kierowniczego w miejscu dokonania oględzin pojazdu ograniczone, nieprawidłowości nie zauważono

PODWOZIE/Układ hamulcowy**Stan układu hamulcowego.**

Brak możliwości weryfikacji

Możliwości oceny/sprawdzenia układu hamulcowego w miejscu dokonania oględzin pojazdu ograniczone, nieprawidłowości nie zauważono

PODWOZIE/Układ wydechowy/katalizator**Stan techniczny układu wydechowego.**

Brak możliwości weryfikacji

Możliwości oceny/sprawdzenia układu wydechowego w miejscu dokonania oględzin pojazdu ograniczone, nieprawidłowości nie zauważono

Uwagi ogólne - dot. wyceny**Dokumenty pojazdu**

Podczas oględzin przedstawiono do wglądu książkę serwisową, a jej nr podano poniżej:

bn

Podczas oględzin przedstawiono do wglądu dowód rej. poj. lub/i kartę pojazdu - jednak NIE WYKONANO fot. cyfrowych tych dokumentów z uwagi na przeznaczenie ekspertyzy.

Informacja dotycząca pochodzenia pojazdu

Pojazd zakupiony w kraju u autoryzowanego przedstawiciela danej marki.

Zabezpieczenia przeciwkradzieżowe - immobiliser:

- w wyniku przeprowadzonych oględzin pojazdu nie stwierdzono niesprawności immobilisera w zakresie możliwym do ustalenia podczas oględzin pojazdu w warunkach pozawarsztatowych.

Zabezpieczenia przeciwkradzieżowe - inne:

- nie stwierdzono.

Dodatkowe uwagi dotyczące sam. osobowego:

Nie dotyczy.

Jazda próbna

Przeprowadzono próbę ruchową pojazdu.

Jazda próbna w pełnym zakresie niemożliwa. Poniżej podano komentarz:

Jazdę próbną przeprowadzono na odcinku oraz w czasie umożliwiającym zgrubne określenie stanu technicznego pojazdu w miejscu jego zabezpieczenia

Badanie poprawności i/lub budowy numerów identyfikacyjnych/seryjnych obiektu:

Nie badano.

Weryfikacja prawdziwości danych obiektu, w tym roku produkcji i innych.

Nie przeprowadzono - przyjęto wg okazanych dokumentów i wskazanych źródeł.

- Nie weryfikowano odczytanego stanu drogomierza z zapisami w urządzeniach elektronicznych pojazdu.
- Niniejsza ekspertyza służy wyłącznie do oszacowania wartości rynkowej przedmiotu wyceny i nie może być wykorzystywana do żadnego innego celu, niż wymieniony powyżej. Wycena nie może stanowić podstawy do oceny cech i stanu wycenianego obiektu przy jego zakupie.
- Rzeczoznawca nie bierze na siebie odpowiedzialności za wady ukryte (prawne i fizyczne) oraz ewentualne skutki wynikające z dalszego użytkowania przedmiotu wyceny, a także za skutki wykorzystania samej wyceny.
- Powyższa wycena nie jest szczegółową ekspertyzą stanu technicznego przedmiotu wyceny i za taką nie może być uznawana, w szczególności nie może być traktowana jako gwarancja sprzedaży przedmiotu wyceny za oszacowaną wartość.
- Niniejsza wycena nie może być publikowana w całości w jakimkolwiek dokumencie bez zgody wykonawców i bez uzgodnienia z nimi formy i treści takiej publikacji.
- Wycenę przeprowadzono w oparciu o dostarczoną dokumentację oraz badanie organoleptyczne wycenianego obiektu. Nie prowadzono badań diagnostycznych oraz weryfikacji warsztatowej przedmiotu wyceny.
- Niniejsza wycena została sporządzona na podstawie oględzin wycenianego przedmiotu w warunkach występujących w miejscu jego udostępnienia.

Uwagi Rzeczoznawcy - dot. wyceny

Przedstawiono książkę serwisową pojazdu.

Przedstawiono 2 kluczyki do pojazdu.

Sprawdzono grubość powłoki lakierowej i nie stwierdzono jej podwyższonej grubości.

Nadwozie pojazdu z rysami i wgnieceniami eksploatacyjnymi.

Specyfikacja wg programu operacyjnego w zakresie wyposażenia standardowego

i dodatkowego nie gwarantuje zgodności ze stanem faktycznym w zakresie niemożliwym do ustalenia przez rzeczoznawcę podczas oględzin.

Zastrzeżenia ograniczające - dot. wyceny

- Nie weryfikowano przebiegu pojazdu. Przyjęto na podstawie wskazań drogomierza.
- Niniejsza ekspertyza służy wyłącznie do oszacowania wartości rynkowej przedmiotu wyceny i nie może być wykorzystywana do żadnego innego celu, niż wymieniony powyżej. Wycena nie może stanowić podstawy do oceny cech i stanu wycenianego obiektu przy jego zakupie.
- Rzeczoznawca nie bierze na siebie odpowiedzialności za wady ukryte (prawne i fizyczne) oraz ewentualne skutki wynikające z dalszego użytkowania przedmiotu wyceny, a także za skutki wykorzystania samej wyceny.
- Powyższa wycena nie jest szczegółową ekspertyzą stanu technicznego przedmiotu wyceny i za taką nie może być uznawana.
- Niniejsza wycena nie może być publikowana w całości w jakimkolwiek dokumencie bez zgody wykonawców i bez uzgodnienia z nimi formy i treści takiej publikacji. Zakaz publikacji nie dotyczy posługiwania się wyceną w umowach cywilno-prawnych zawieranych przez zleceniodawcę i dotyczących przedmiotu wyceny.
- Wycenę przeprowadzono w oparciu o dostarczoną dokumentację oraz badanie organoleptyczne wycenianego obiektu. Nie prowadzono badań diagnostycznych oraz weryfikacji warsztatowej przedmiotu wyceny.
- Niniejsza wycena została sporządzona na podstawie oględzin wycenianego przedmiotu w warunkach występujących w miejscu jego udostępnienia.
- Nie badano poprawności i/lub budowy numerów identyfikacyjnych/seryjnych obiektu oraz nie weryfikowano prawdziwości wszystkich danych obiektu.

DOKUMENTACJA FOTOGRAFICZNA



Fot. 1.



Fot. 2.

DOKUMENTACJA FOTOGRAFICZNA



Fot. 3.



Fot. 4.

DOKUMENTACJA FOTOGRAFICZNA



Fot. 5.



Fot. 6.

DOKUMENTACJA FOTOGRAFICZNA



Fot. 7.



Fot. 8.

DOKUMENTACJA FOTOGRAFICZNA



Fot. 9.



Fot. 10.

DOKUMENTACJA FOTOGRAFICZNA

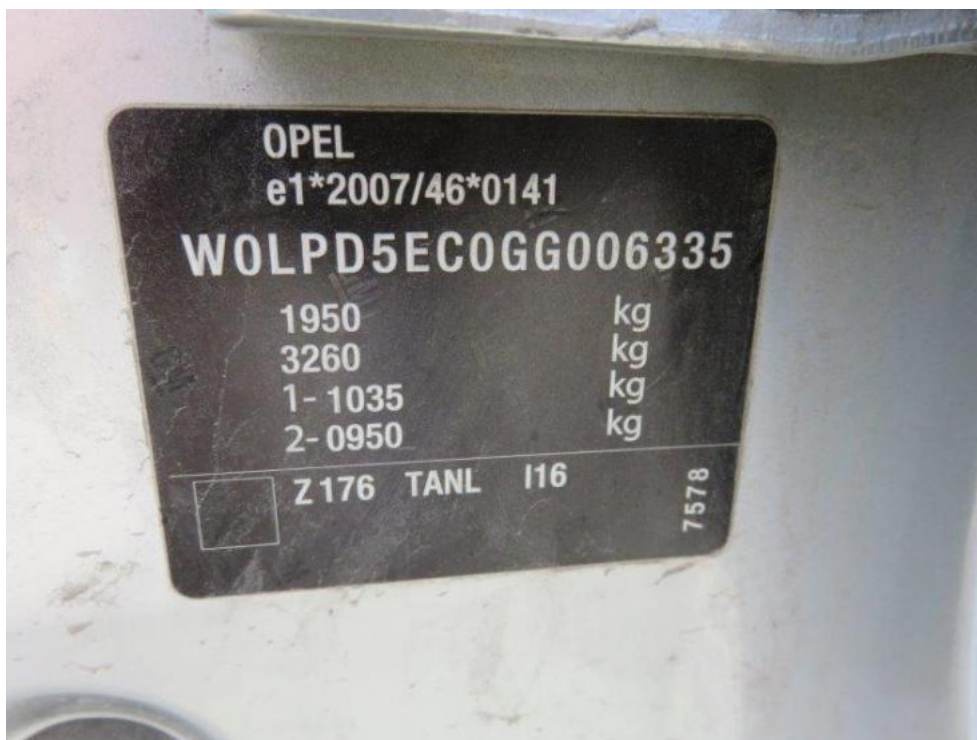


Fot. 11.



Fot. 12.

DOKUMENTACJA FOTOGRAFICZNA



Fot. 13.



Fot. 14.

DOKUMENTACJA FOTOGRAFICZNA



Fot. 15.



Fot. 16.

DOKUMENTACJA FOTOGRAFICZNA



Fot. 17.



Fot. 18.

DOKUMENTACJA FOTOGRAFICZNA



Fot. 19.



Fot. 20.

DOKUMENTACJA FOTOGRAFICZNA



Fot. 21.



Fot. 22.

DOKUMENTACJA FOTOGRAFICZNA



Fot. 23.



Fot. 24.

DOKUMENTACJA FOTOGRAFICZNA



Fot. 25.



Fot. 26.

DOKUMENTACJA FOTOGRAFICZNA



Fot. 27.



Fot. 28.

DOKUMENTACJA FOTOGRAFICZNA



Fot. 29.



Fot. 30.

DOKUMENTACJA FOTOGRAFICZNA



Fot. 31.



Fot. 32.

DOKUMENTACJA FOTOGRAFICZNA



Fot. 33.



Fot. 34.

DOKUMENTACJA FOTOGRAFICZNA



Fot. 35.



Fot. 36.

DOKUMENTACJA FOTOGRAFICZNA



Fot. 37.



Fot. 38.

DOKUMENTACJA FOTOGRAFICZNA



Fot. 39.

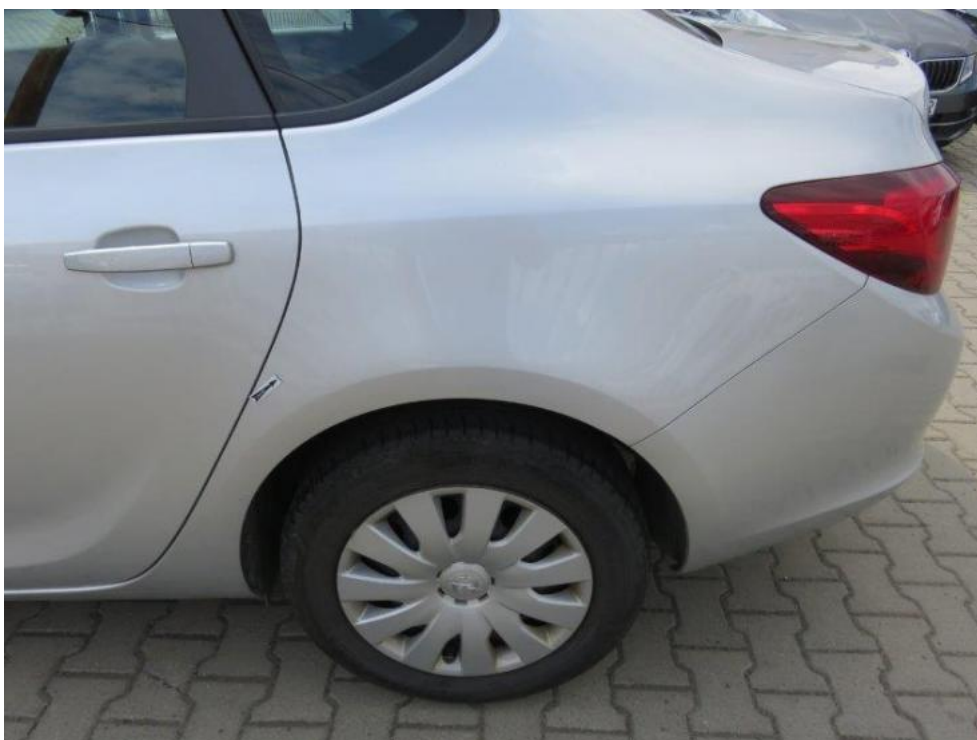


Fot. 40.

DOKUMENTACJA FOTOGRAFICZNA



Fot. 41.



Fot. 42.

DOKUMENTACJA FOTOGRAFICZNA



Fot. 43.



Fot. 44.

DOKUMENTACJA FOTOGRAFICZNA

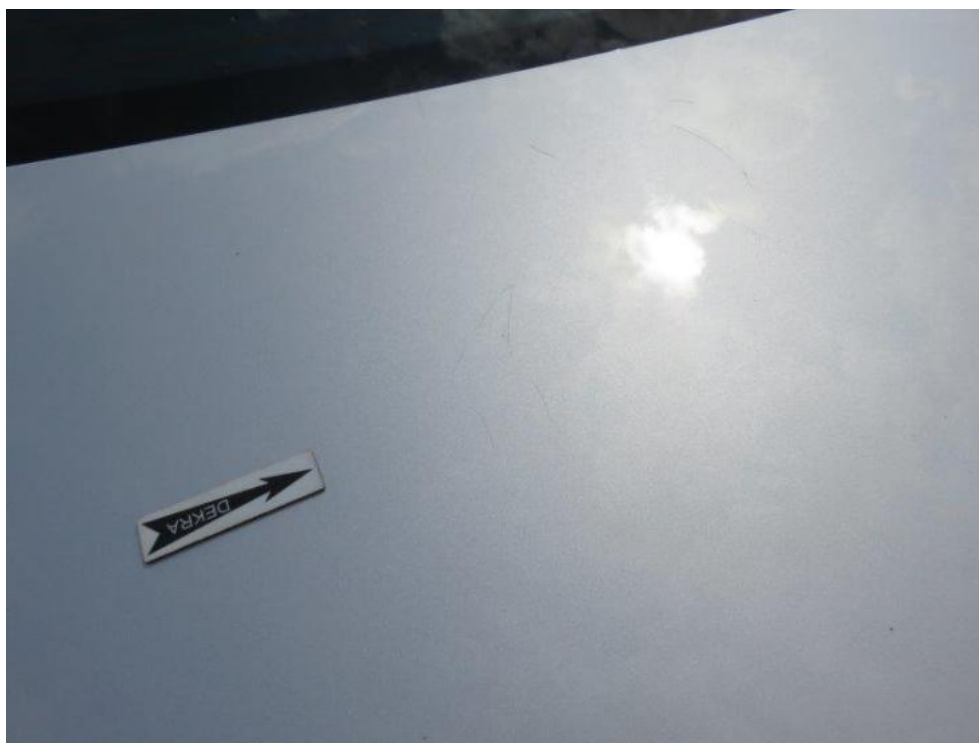


Fot. 45.



Fot. 46.

DOKUMENTACJA FOTOGRAFICZNA



Fot. 47.



Fot. 48.

DOKUMENTACJA FOTOGRAFICZNA

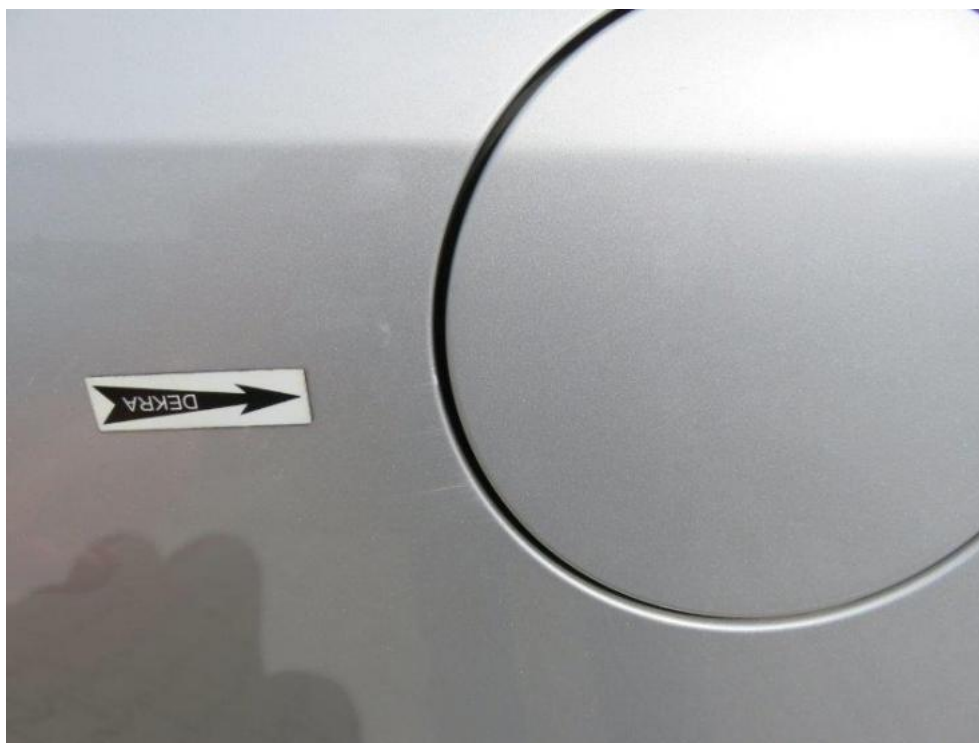


Fot. 49.



Fot. 50.

DOKUMENTACJA FOTOGRAFICZNA



Fot. 51.



Fot. 52.

DOKUMENTACJA FOTOGRAFICZNA



Fot. 53.



Fot. 54.

DOKUMENTACJA FOTOGRAFICZNA



Fot. 55.



Fot. 56.

DOKUMENTACJA FOTOGRAFICZNA



Fot. 57.



Fot. 58.

DOKUMENTACJA FOTOGRAFICZNA

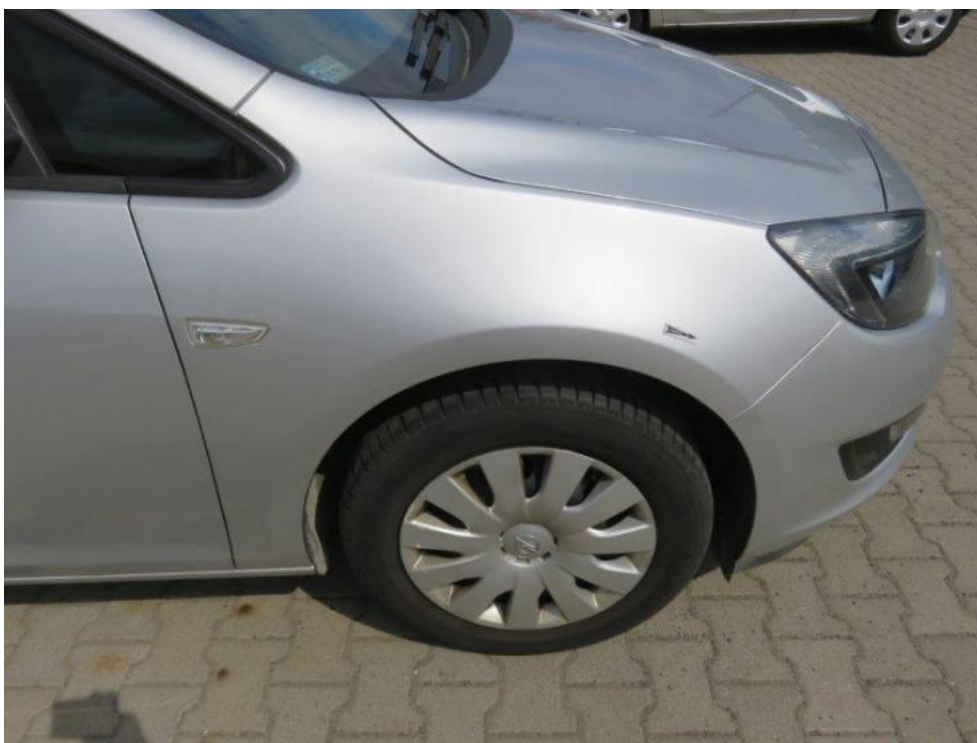


Fot. 59.



Fot. 60.

DOKUMENTACJA FOTOGRAFICZNA



Fot. 61.

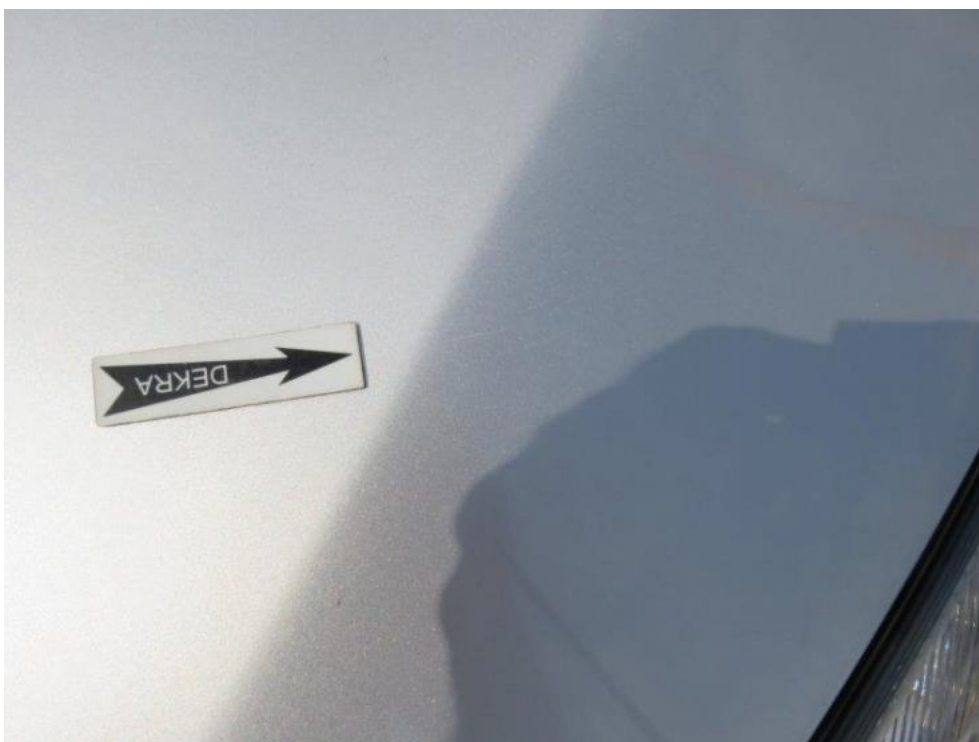


Fot. 62.

DOKUMENTACJA FOTOGRAFICZNA

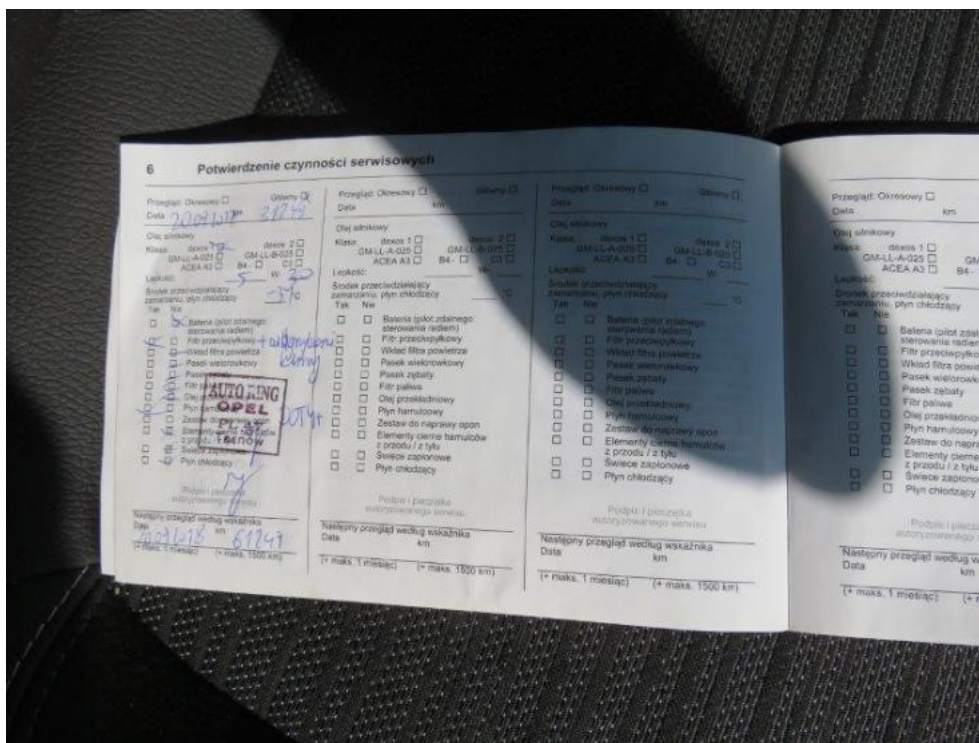


Fot. 63.



Fot. 64.

DOKUMENTACJA FOTOGRAFICZNA



Fot. 65.

Arkusz kontrolny

Producent	OPEL
Model	Astra IV Sedan 12-
Typ	Astra IV 1.4 T Active EU6
Nr rejestracyjny	PO 7M613
VIN	WOLPD5EC0GG006335

Wartość bazowa pojazdu

Notowanie (2014)	28 293 zł
Notowanie (2015)	32 195 zł
Notowanie (2016)	36 423 zł

Pierwsza rejestracja

Data 1. rejestracji	28-10-2015
Data wyceny	17-08-2018
Okres eksploatacji [lata]	2,92
Korekta 1. rejestracji	1 257 zł
Wartość pojazdu po korekcie 1. rejestracji	33 452 zł

Przebieg

Przebieg normatywny	51 200,00
Różnica przebiegu	8 245,00
Wartość korekty	276 zł

Korekta przebiegu	276 zł
Wartość pojazdu po korekcie przebiegu	33 729 zł

Wyposażenie

Korekta wyposażenia	1 651 zł
Wartość pojazdu po korekcie wyposażenia	35 380 zł

Ogumienie

Korekta ogumienia	320 zł
Wartość pojazdu po korekcie ogumienia	35 700 zł

Inne

Łącznie inne	-2 023,73 zł
Wartość pojazdu po korektach innych	33 676 zł

Wartość rynkowa pojazdu 33 700 zł (netto/sprzedaż)¹