

Nr zlecenia DEKRA: BZLeasingC/CENTA/43965/18/07/06
Nr zlecenia/szkody: BWB/00036/2014
Data zlecenia: 06-07-2018

DEKRA Polska - Centrala
02-697 Warszawa, ul. Rzymowskiego 28
tel. (22) 577 36 12, faks (22) 577 36 36

Zleceniodawca:
Arkadiusz Cenkiem
Centa



Rzecznawca: **Jarosław Nowotny**
ZRSMiU (P) Automobilkлуб Nowy Świat Sp. z o.o. o/ Poznań

Ekspertyza techniczna

Zakres ekspertyzy
Kod ekspertyzy

Wycena wartości pojazdu
BZR(W)--WPO(S)-3, WP

Nr zlecenia DEKRA
Nr szkody / zlec. zew.
Data zlecenia

BZLeasingC/CENTA/43965/18/07/06
BWB/00036/2014
06-07-2018

Zleceniodawca

Arkadiusz Cenkiem
Centa

Grupa obiektów (Eurotax)
Producent
Model/typ/wersja

samochody osobowe
SEAT
Ibiza 12-15, Ibiza 1.2 TSI Style

Nr rejestracyjny
VIN

PO 6C905
VSSZZZ6JZER123725

Data oględzin
Miejsce oględzin

2018-07-06
Wielkopolskie, 62-081 Wysogotowo, , Kamienna 23

Zestawienie wyników

Wartość obiektu netto (sprzedaż)¹ 21 800 zł

Dane pojazdu

| | |
|--|--|
| Grupa obiektów (Eurotax) Kod EC (Eurotax) | samochody osobowe 0094586 |
| Producent Model Typ/wersja | SEAT Ibiza 12-15 Ibiza 1.2 TSI Style |
| Rodzaj nadwozia Liczba drzwi/liczba miejsc | hatchback 5/5 |
| Masa własna [kg] Dopuszczalna masa całkowita [kg] Rozstaw osi 1/2 | 1015 1580 2469 |
| Rodzaj silnika Układ oczyszczania spalin Pojemność silnika [ccm] Moc silnika [KM/kW] Skrzynia biegów | z zapłonem iskrowym katalizator trójdrożny 1197 105/77 M 5-biegowa |
| Nr rejestracyjny VIN | PO 6C905 VSSZZZ6JZER123725 |
| Data 1. rejestracji Data nast. bad. techn. Rok produkcji | 14-05-2014 09-05-2019 2014 (rok produkcji został zweryfikowany z zewnętrzną bazą danych) |
| Stan licznika [km] | 76 752 (odczytany) |
| Kolor nadwozia/rodzaj powłoki | biały/2-warstwowy |

Ogumienie

| Oś | Koło | Producent, typ | Rozmiar | Zużycie |
|----------|-------|---------------------|-------------------|---------|
| przednia | prawe | Nexen, H | 185/60 R15 84H XL | 20 % |
| | lewe | Nexen, H | 185/60 R15 84H XL | 20 % |
| tylna | prawe | Platin, WINTER RP30 | 185/60 R15 88T | 30 % |
| | lewe | Platin, WINTER RP30 | 185/60 R15 88T | 30 % |

Wyposażenie standardowe wg Eurotax

1. 4/5 zagłówki
2. ABS - system zapobiegający blokowaniu się kół podczas hamowania
3. Airbag 4 (czołowe poduszki powietrzne kierowcy i pasażera, boczne poduszki, przód)
4. Automatyczne włączanie świateł awaryjnych podczas nagłego hamowania
5. EBV - elektroniczny rozdział sił hamowania
6. Elektryczne podnoszenie szyb, przód i tył
7. Felgi aluminiowe 15 Marsala z ogumieniem 185/60
8. Filtr przeciwpyłkowy
9. Fotele przednie - komfortowe
10. Instalacja radiowa + 6 głośników
11. Kierownica i drążek biegów skórzane
12. Kierownica wielofunkcyjna
13. Kieszenie w oparciach foteli przednich
14. Klamki w kolorze nadwozia
15. Klimatyzacja Climatronic - 2 strefowa
16. Kolumna kierownicy z manualną regulacją położenia
17. Komputer pokładowy
18. Koło zapasowe
19. Lakier uni
20. Lampki do czytania z przodu
21. Lampy przednie z podwójnym układem optycznym i chromowanym wnętrzem lamp
22. Lampy tylne w technologii LED
23. Lusterka boczne elektrycznie regulowane i podgrzewane
24. Lusterka boczne w kolorze nadwozia
25. Obrotomierz
26. Oświetlenie bagażnika
27. Pasy bezpieczeństwa 3 punktowe dla środkowego miejsca - tył
28. Radio Seat CD/MP3 + Aux-in + sterowanie radiem w kierownicy
29. Siatka w bagażniku - boczna
30. Siatka zabezpieczająca bagaż w bagażniku
31. Sygnalizacja niezapiętego pasa bezpieczeństwa kierowcy i pasażera
32. Szuflady pod przednimi fotelami
33. Tapicerka materiałowa
34. Trzecie światło stop
35. Tylne kanapa, składana i dzielona
36. Tylne spojler
37. Uchwyt na kubek w centralnej konsoli
38. Uchwyty ISOFIX do inst. fotelika dziecięcego z dodatkowym mocowaniem Top Tether, tył
39. Wspomaganie układu kierowniczego
40. Zamek centralny z pilotem
41. Zawieszenie komfortowe
42. Zderzaki w kolorze nadwozia
43. Zestaw do naprawy przebitej opony - Tyre fit
44. Światła do jazdy dziennej
45. Światła przeciwmgielne z systemem doświetlania zakrętów

Wyposażenie dealerskie

1. Fotele przednie z regulacją wysokości 57 zł

Wyposażenie dodatkowe

1. Blokada skrzyni biegów 138 zł

Wartość bazowa pojazdu

Wartość bazowa pojazdu wg Eurotax (netto/sprzedaż)* 26 016 zł

KorektyPrzebieg

Korekta przebiegu **-1 203 zł**
Wartość pojazdu po korekcie przebiegu 24 813 zł

Wyposażenie

Korekta wyposażenia **195 zł**
Wartość pojazdu po korekcie wyposażenia 25 008 zł

Ogumienie

Korekta ogumienia **224 zł**
Wartość pojazdu po korekcie ogumienia 25 232 zł

Inne

Wcześniejsze naprawy (-4,00%) -993 zł
Ogólny stan techniczny pojazdu (-10,00%) -2 481 zł

Łącznie inne **-3 474 zł**
Wartość pojazdu po korektach innych 21 758 zł

Wartość rynkowa pojazdu

Wartość rynkowa przedmiotowego pojazdu wynosi:

21 800 zł (netto/sprzedaż)¹

Powyższą wartość określono w oparciu o notowania cen samochodów używanych na rynku polskim Eurotax (baza danych nr 07-2018 POL) z uwzględnieniem parametrów technicznych i rynkowych mających wpływ na wartość pojazdu.

Dla pojazdów zarejestrowanych w Polsce powyższa wartość została określona na dzień sporządzenia wyceny.

Jeżeli pojazd nie jest zarejestrowany w kraju - podana wartość jest wartością hipotetyczną przy założeniu uiszczenia wszelkich opłat i podatków należnych przy wprowadzeniu pojazdu na polski obszar celny.

Data: 06-07-2018

Rzecznik DEKRA:
Jarosław Nowotny

Dokument wystawiony elektronicznie ważny bez podpisu.

¹ - Wartość obiektu (sprzedaż) – oznacza kwotę możliwą do uzyskania za przedmiot wyceny przy sprzedaży do klienta końcowego
strona 4/42

Pomiar grubości powłoki lakierowej poj.



| Nr punktu kontroli | Kontrolowany element | Zmierzony przedział grubości powłoki lakierowej [µm] |
|--------------------|-----------------------|--|
| 1 | Pokrywa przednia | 65 - 170 |
| 2 | Błotnik przedni lewy | 65 - 170 |
| 3 | Słupek przedni lewy | 65 - 170 |
| 4 | Drzwi przednie lewe | 65 - 170 |
| 5 | Dach | 65 - 170 |
| 6 | Słupek środkowy lewy | 65 - 170 |
| 7 | Próg lewy | 65 - 170 |
| 8 | Drzwi tylne lewe | 65 - 170 |
| 9 | Błotnik tylny lewy | 65 - 170 |
| 10 | Pokrywa/klapa | 65 - 170 |
| 11 | Błotnik tylny prawy | 65 - 170 |
| 12 | Drzwi tylne prawe | 65 - 170 |
| 13 | Słupek środkowy prawy | 74 - 335 |
| 14 | Próg prawy | 100 - 180 |
| 15 | Drzwi przednie prawe | 200 - 435 |
| 16 | Słupek przedni prawy | 65 - 170 |
| 17 | Błotnik przedni prawy | 65 - 170 |

Opis stanu technicznego**NADWOZIE/Elementy karoserii**

| Nazwa elementu | Opis elementu | Rodzaj uszkodzenia | Umiejscowienie / Rozmiar | Uwagi |
|-------------------|---------------|--------------------------------------|--------------------------|-------|
| Próg | praw. | zarysowanie | | |
| Słupki | środ. l. | zarysowanie | | |
| Próg | lew. | zarysowanie | | |
| Pok. kom. silnika | | ubytek/odprysk(i) powłoki lakierowej | | |
| Błotnik | przed. l. | zarysowanie | | |
| Drzwi | przed. l. | zarysowanie | | |
| Drzwi | tyln. l. | zarysowanie | | |
| Błotnik | tyln. l. | zarysowanie | | |
| Błotnik | tyln. p. | zarysowanie | | |
| Drzwi | tyln. p. | zarysowanie | | |
| Drzwi | przed. p. | zarysowanie | | |

Stan techniczny nadwozia (szkielet).

Stan techniczny nadwozia (szkielet) opisano w załączonej tabeli.

Przeprowadzona naprawa blacharsko-lakiernicza

Tak. Patrz zmierzony zakres grubości powłoki lakierowej na wybranych elementach.

NADWOZIE/Osprzęt

| Nazwa elementu | Opis elementu | Rodzaj uszkodzenia | Umiejscowienie / Rozmiar | Uwagi |
|------------------------------------|---------------|--------------------|--------------------------|-------|
| Zderzak | przed. | zarysowanie | | |
| Wygłuszenie pokrywy komory silnika | | rozerwanie | | |
| Wykładzina ściany grodziowej | | rozerwanie | | |
| Odbojnik w komorze silnika | praw. | brak | | |
| Lusterko zew. | lew. | zarysowanie | | |
| Szyba | czołow. | ubytek materiału | | |
| Szyba | czołow. | zarysowanie | | |
| Zderzak | tyln. | zarysowanie | | |
| Lampa zespolona | tyln. p. | zarysowanie | | |
| Lusterko zew. | praw. | zarysowanie | | |

Stan techniczny nadwozia (osprzęt).

Stan techniczny nadwozia (osprzęt) opisano w załączonej tabeli.

NADWOZIE/Wnętrze

| Nazwa elementu | Opis elementu | Rodzaj uszkodzenia | Umiejscowienie / Rozmiar | Uwagi |
|-------------------|---------------|-------------------------|--------------------------|-------|
| Deska rozdzielcza | | ślady mocowania uchwytu | | |

| | | | | |
|-------------------|-----------|--------------------|--|--|
| Tapicerka siedzeń | | ślady zużycia mat. | | |
| Tapicerka drzwi | tyln. p. | ślady zużycia mat. | | |
| Tapicerka drzwi | tyln. l. | ślady zużycia mat. | | |
| Tapicerka drzwi | przed. l. | ślady zużycia mat. | | |
| Koło kierownicy | | ślady zużycia mat. | | |
| Podsufitka | | ślady zużycia mat. | | |

Stan techniczny nadwozia (wnętrze).

Stan techniczny nadwozia (wnętrze) opisano w załączonej tabeli.

PODWOZIE/Silnik/układ przeniesienia napędu

Stan techniczny silnika z układem przeniesienia napędu.

Brak możliwości weryfikacji

Możliwości oceny/sprawdzenia silnika w miejscu dokonania oględzin pojazdu ograniczone, nieprawidłowości nie zauważono

PODWOZIE/Zawieszenie/koła

| Nazwa elementu | Opis elementu | Rodzaj uszkodzenia | Umiejscowienie / Rozmiar | Uwagi |
|----------------|---------------|--------------------|--------------------------|-------|
| Tarcza koła | przed. l. | zarysowanie | | |
| Tarcza koła | tyln. l. | zarysowanie | | |
| Tarcza koła | tyln. p. | zarysowanie | | |
| Tarcza koła | przed. p. | zarysowanie | | |

Stan techniczny podwozia (zawieszenie).

Stan techniczny podwozia (zawieszenie) opisano w załączonej tabeli.

Brak możliwości weryfikacji

Możliwości oceny/sprawdzenia układu zawieszenia w miejscu dokonania oględzin pojazdu ograniczone, nieprawidłowości nie zauważono

PODWOZIE/Układ kierowniczy

Stan techniczny układu kierowniczego

Brak możliwości weryfikacji

Możliwości oceny/sprawdzenia układu kierowniczego w miejscu dokonania oględzin pojazdu ograniczone, nieprawidłowości nie zauważono

PODWOZIE/Układ hamulcowy

Stan układu hamulcowego.

Brak możliwości weryfikacji

Możliwości oceny/sprawdzenia układu hamulcowego w miejscu dokonania oględzin pojazdu ograniczone, nieprawidłowości nie zauważono

PODWOZIE/Układ wydechowy/katalizator

Stan techniczny układu wydechowego.

Brak możliwości weryfikacji

Możliwości oceny/sprawdzenia układu wydechowego w miejscu dokonania oględzin pojazdu ograniczone, nieprawidłowości nie zauważono

Uwagi ogólne - dot. wyceny**Dokumenty pojazdu**

Podczas oględzin przedstawiono do wglądu książkę serwisową, a jej nr podano poniżej:

bn

Podczas oględzin przedstawiono do wglądu dowód rej. poj. lub/i kartę pojazdu - jednak NIE WYKONANO fot. cyfrowych tych dokumentów z uwagi na przeznaczenie ekspertyzy.

Informacja dotycząca pochodzenia pojazdu

Pojazd zakupiony w kraju u autoryzowanego przedstawiciela danej marki.

Zabezpieczenia przeciwkradzieżowe - immobiliser:

- w wyniku przeprowadzonych oględzin pojazdu nie stwierdzono niesprawności immobilisera w zakresie możliwym do ustalenia podczas oględzin pojazdu w warunkach pozawarsztatowych.

Zabezpieczenia przeciwkradzieżowe - inne:

- blokada skrzyni biegów.

Dodatkowe uwagi dotyczące sam. osobowego:

Nie dotyczy.

Jazda próbna

Przeprowadzono próbę ruchową pojazdu.

Jazda próbna w pełnym zakresie niemożliwa. Poniżej podano komentarz:

Jazdę próbną przeprowadzono na odcinku oraz w czasie umożliwiającym zgrubne określenie stanu technicznego pojazdu w miejscu jego zabezpieczenia

Badanie poprawności i/lub budowy numerów identyfikacyjnych/seryjnych obiektu:

Nie badano.

Weryfikacja prawdziwości danych obiektu, w tym roku produkcji i innych.

Nie przeprowadzono - przyjęto wg okazanych dokumentów i wskazanych źródeł.

- Nie weryfikowano odczytanego stanu drogomierza z zapisami w urządzeniach elektronicznych pojazdu.
- Niniejsza ekspertyza służy wyłącznie do oszacowania wartości rynkowej przedmiotu wyceny i nie może być wykorzystywana do żadnego innego celu, niż wymieniony powyżej. Wycena nie może stanowić podstawy do oceny cech i stanu wycenianego obiektu przy jego zakupie.
- Rzeczoznawca nie bierze na siebie odpowiedzialności za wady ukryte (prawne i fizyczne) oraz ewentualne skutki wynikające z dalszego użytkowania przedmiotu wyceny, a także za skutki wykorzystania samej wyceny.
- Powyższa wycena nie jest szczegółową ekspertyzą stanu technicznego przedmiotu wyceny i za taką nie może być uznawana, w szczególności nie może być traktowana jako gwarancja sprzedaży przedmiotu wyceny za oszacowaną wartość.
- Niniejsza wycena nie może być publikowana w całości w jakimkolwiek dokumencie bez zgody wykonawców i bez uzgodnienia z nimi formy i treści takiej publikacji.
- Wycenę przeprowadzono w oparciu o dostarczoną dokumentację oraz badanie organoleptyczne

wycenianego obiektu. Nie prowadzono badań diagnostycznych oraz weryfikacji warsztatowej przedmiotu wyceny.

- Niniejsza wycena została sporządzona na podstawie oględzin wycenianego przedmiotu w warunkach występujących w miejscu jego udostępnienia.

Uwagi Rzeczoznawcy - dot. wyceny

Przedstawiono książkę serwisową pojazdu.

Przedstawiono 1 kluczyk do pojazdu i 1 kluczyk do blokady skrzyni biegów.

Sprawdzono grubość powłoki lakierowej i stwierdzono jej podwyższoną grubość.

Nadwozie pojazdu z rysami i wgnieceniami eksploatacyjnymi.

Specyfikacja wg programu operacyjnego w zakresie wyposażenia standardowego i dodatkowego nie gwarantuje zgodności ze stanem faktycznym w zakresie niemożliwym do ustalenia przez rzeczoznawcę podczas oględzin.

DOKUMENTACJA FOTOGRAFICZNA



Fot. 1.



Fot. 2.

DOKUMENTACJA FOTOGRAFICZNA



Fot. 3.



Fot. 4.

DOKUMENTACJA FOTOGRAFICZNA



Fot. 5.



Fot. 6.

DOKUMENTACJA FOTOGRAFICZNA



Fot. 7.



Fot. 8.

DOKUMENTACJA FOTOGRAFICZNA



Fot. 9.



Fot. 10.

DOKUMENTACJA FOTOGRAFICZNA



Fot. 11.



Fot. 12.

DOKUMENTACJA FOTOGRAFICZNA



Fot. 13.



Fot. 14.

DOKUMENTACJA FOTOGRAFICZNA



Fot. 15.



Fot. 16.

DOKUMENTACJA FOTOGRAFICZNA



Fot. 17.



Fot. 18.

DOKUMENTACJA FOTOGRAFICZNA



Fot. 19.



Fot. 20.

DOKUMENTACJA FOTOGRAFICZNA



Fot. 21.



Fot. 22.

DOKUMENTACJA FOTOGRAFICZNA



Fot. 23.



Fot. 24.

DOKUMENTACJA FOTOGRAFICZNA



Fot. 25.



Fot. 26.

DOKUMENTACJA FOTOGRAFICZNA



Fot. 27.



Fot. 28.

DOKUMENTACJA FOTOGRAFICZNA



Fot. 29.



Fot. 30.

DOKUMENTACJA FOTOGRAFICZNA



Fot. 31.



Fot. 32.

DOKUMENTACJA FOTOGRAFICZNA



Fot. 33.



Fot. 34.

DOKUMENTACJA FOTOGRAFICZNA



Fot. 35.



Fot. 36.

DOKUMENTACJA FOTOGRAFICZNA



Fot. 37.



Fot. 38.

DOKUMENTACJA FOTOGRAFICZNA



Fot. 39.



Fot. 40.

DOKUMENTACJA FOTOGRAFICZNA



Fot. 41.

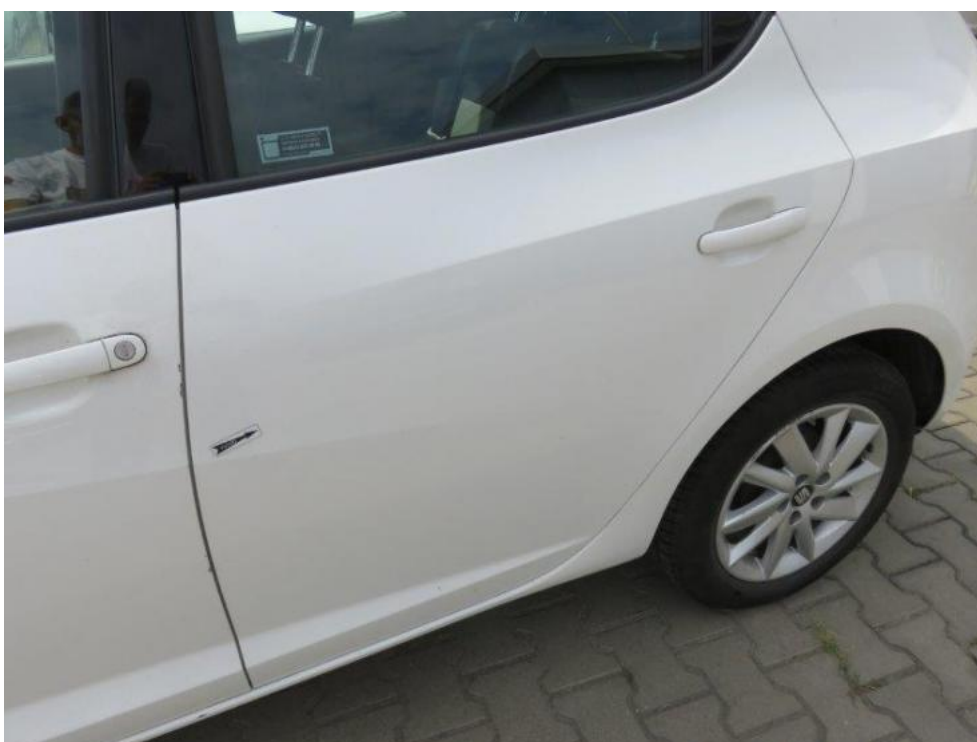


Fot. 42.

DOKUMENTACJA FOTOGRAFICZNA



Fot. 43.



Fot. 44.

DOKUMENTACJA FOTOGRAFICZNA



Fot. 45.



Fot. 46.

DOKUMENTACJA FOTOGRAFICZNA



Fot. 47.



Fot. 48.

DOKUMENTACJA FOTOGRAFICZNA



Fot. 49.



Fot. 50.

DOKUMENTACJA FOTOGRAFICZNA



Fot. 51.



Fot. 52.

DOKUMENTACJA FOTOGRAFICZNA



Fot. 53.



Fot. 54.

DOKUMENTACJA FOTOGRAFICZNA



Fot. 55.



Fot. 56.

DOKUMENTACJA FOTOGRAFICZNA



Fot. 57.



Fot. 58.

DOKUMENTACJA FOTOGRAFICZNA



Fot. 59.



Fot. 60.

DOKUMENTACJA FOTOGRAFICZNA



Fot. 61.

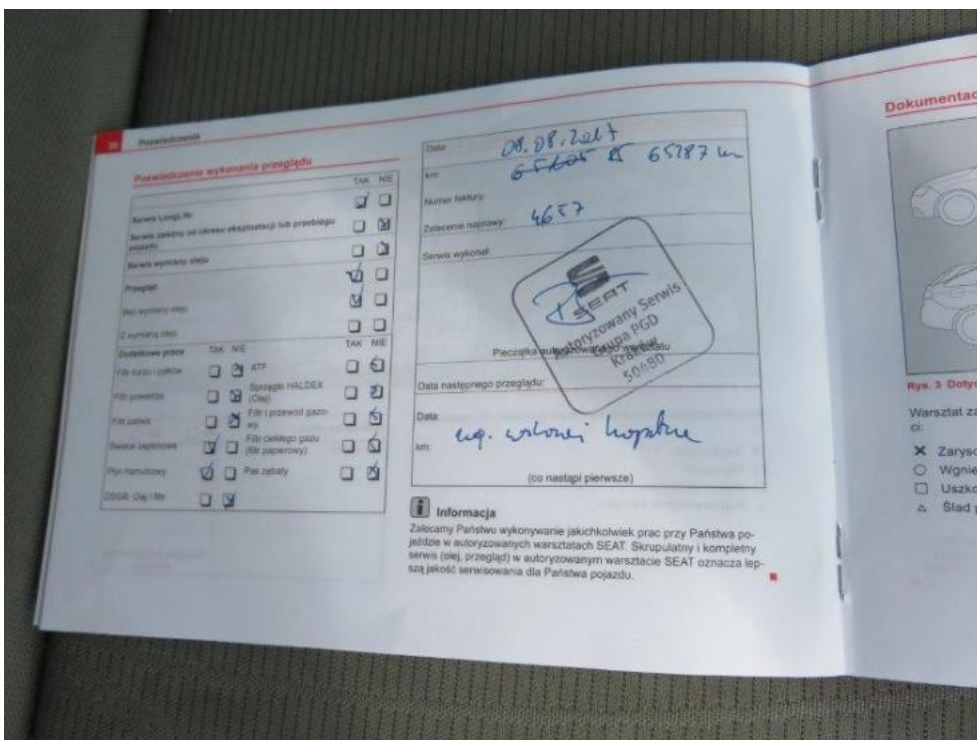


Fot. 62.

DOKUMENTACJA FOTOGRAFICZNA



Fot. 63.



Fot. 64.

Arkusz kontrolny

| | |
|------------------|---------------------|
| Producent | SEAT |
| Model | Ibiza 12-15 |
| Typ | Ibiza 1.2 TSI Style |
| Nr rejestracyjny | PO 6C905 |
| VIN | VSSZZZ6JZER123725 |

Wartość bazowa pojazdu

| | |
|------------------|-----------|
| Notowanie (2013) | 23 496 zł |
| Notowanie (2014) | 26 016 zł |
| Notowanie (2015) | 29 512 zł |

Przebieg

| | |
|---------------------------------------|------------|
| Przebieg normatywny | 52 400,00 |
| Różnica przebiegu | -24 352,00 |
| Wartość korekty | -1 203 zł |
| Korekta przebiegu | -1 203 zł |
| Wartość pojazdu po korekcie przebiegu | 24 813 zł |

Wyposażenie dodatkowe

| Lp. | Opis pozycji | Wartość wyposażenia w stanie nowym | Wartość wyposażenia z uwzględnieniem amortyzacji | % wartości obiektu | |
|-----|------------------------|------------------------------------|--|--------------------|---|
| 1 | 2 | 3 | 4 | 5 | 6 |
| 1 | Blokada skrzyni biegów | | 138 zł | | |

Wyposażenie

| | |
|---|-----------|
| Korekta wyposażenia | 195 zł |
| Wartość pojazdu po korekcie wyposażenia | 25 008 zł |

Ogumienie

| | |
|---|-----------|
| Korekta ogumienia | 224 zł |
| Wartość pojazdu po korekcie ogumienia | 25 232 zł |

Inne

| | |
|---|--------------|
| Łącznie inne | -3 473,82 zł |
| Wartość pojazdu po korektach innych | 21 758 zł |

Wartość rynkowa pojazdu 21 800 zł (netto/sprzedaż)¹