

Nr zlecenia DEKRA: BZLeasingC/CENTA/41192/18/06/26
Nr zlecenia/szkody: BWB/00294/2015
Data zlecenia: 26-06-2018

DEKRA Polska - Centrala
02-697 Warszawa, ul. Rzymowskiego 28
tel. (22) 577 36 12, faks (22) 577 36 36

Zleceniodawca:
Arkadiusz Cenkiem
Centa



Rzecznawca: **Jarosław Nowotny**
ZRSMiU (P) Automobilklub Nowy Świat Sp. z o.o. o/ Poznań

Ekspertyza techniczna

Zakres ekspertyzy
Kod ekspertyzy

Wycena wartości pojazdu
BZR(W)--WPO(S)-3, WP

Nr zlecenia DEKRA
Nr szkody / zlec. zew.
Data zlecenia

BZLeasingC/CENTA/41192/18/06/26
BWB/00294/2015
26-06-2018

Zleceniodawca

Arkadiusz Cenkiem
Centa

Grupa obiektów (Eurotax)
Producent
Model/typ/wersja

samochody osobowe
TOYOTA
Corolla 13-16, Corolla 1.6 Premium

Nr rejestracyjny
VIN

PO 6K639
NMTBE3JE70R119102

Data oględzin
Miejsce oględzin

2018-06-26
Wielkopolskie, 62-081 Wysogotowo, , Kamienna 23

Zestawienie wyników

Wartość obiektu netto (sprzedaż)¹ 32 900 zł

Dane pojazdu

Grupa obiektów (Eurotax) Kod EC (Eurotax)	samochody osobowe 0099935
Producent Model Typ/wersja	TOYOTA Corolla 13-16 Corolla 1.6 Premium
Rodzaj nadwozia Liczba drzwi/liczba miejsc	sedan 4/5
Masa własna [kg] Dopuszczalna masa całkowita [kg] Rozstaw osi 1/2	1290 1770 2700
Rodzaj silnika Układ oczyszczania spalin Pojemność silnika [ccm] Moc silnika [KM/kW] Skrzynia biegów	z zapłonem iskrowym katalizator trójdrożny 1598 132/97 M 6-biegowa
Nr rejestracyjny VIN	PO 6K639 NMTBE3JE70R119102
Data 1. rejestracji Data nast. bad. techn. Rok produkcji	17-06-2015 17-06-2018 2015 (rok produkcji został zweryfikowany z zewnętrzną bazą danych)
Stan licznika [km]	127 592 (odczytany)
Kolor nadwozia/rodzaj powłoki	grafitowy/2-warstwowy metalik

Ogumienie

Oś	Koło	Producent, typ	Rozmiar	Zużycie
przednia	prawe	Michelin, ENERGY SAVER	205/55 R16 91V	40 %
	lewe	Michelin, ENERGY SAVER	205/55 R16 91V	40 %
tylna	prawe	Michelin, ENERGY SAVER	205/55 R16 91V	40 %
	lewe	Michelin, ENERGY SAVER	205/55 R16 91V	40 %

Wyposażenie standardowe wg Eurotax

- | | |
|---|--|
| 1. ABS | 18. Kontrolka zapięcia przednich pasów bezpieczeństwa |
| 2. Airbag 6 sztuk: poduszki powietrzne czołowe i boczne dla kierowcy i pasażera, kurtyny powietrzne | 19. Koło zapasowe dojazdowe |
| 3. Airbag kolan kierowcy | 20. Lusterka boczne regulowane elektrycznie i ogrzewane |
| 4. BA - system wspomagania hamowania | 21. Lusterka boczne w kolorze nadwozia |
| 5. EBD - elektroniczny rozdział sił hamowania | 22. Podłokietnik przedni |
| 6. Elektrycznie regulowane szyby przednie | 23. Podłokietnik tylny |
| 7. Felgi stalowe 16 z ogumieniem 205/55 | 24. Radio z RDS, CD i funkcją odtwarzania MP3 (6 głośników) |
| 8. Gniazdo USB i Aux-In | 25. System monitorowania ciśnienia w oponach |
| 9. Immobilizer | 26. System multimed. Toyota Touch 2 (radio CD/MP3/WMA, Bluetooth, kamera cofania, wyświetlacz 6,1cala) |
| 10. Kanapa tylna składana, dzielona 60/40 | 27. Tapicerka materiałowa |
| 11. Kierownica i gałka dźwigni zmiany biegów skórzane | 28. Uchwyty ISOFIX do mocowania fotelika dziecięcego |
| 12. Kierownica wielofunkcyjna | 29. VSC - system stabilizacji toru jazdy z TRC |
| 13. Kierunkowskazy w obudowach lusterek zewnętrznych | 30. Wspomaganie układu kierowniczego |
| 14. Klamki w kolorze nadwozia | 31. Wyłącznik poduszki powietrznej pasażera |
| 15. Klimatyzacja automatyczna - dwustrefowa | 32. Zamek centralny sterowany pilotem |
| 16. Kolumna kierownicy regulowana w dwóch płaszczyznach | 33. Światła do jazdy dziennej typu LED |
| 17. Komputer pokładowy | |

Wyposażenie dealerskie

1. Lakier metalik	585 zł
2. Pakiet Chrom	935 zł
3. Pakiet Design	715 zł
4. Pakiet Tech	1 089 zł

Wartość bazowa pojazdu

Wartość bazowa pojazdu wg Eurotax (netto/sprzedaż)¹ 41 951 zł

Korekty

Pierwsza rejestracja

Korekta 1. rejestracji **345 zł**
 Wartość pojazdu po korekcie 1. rejestracji 42 296 zł

Przebieg

Korekta przebiegu **-5 268 zł**
 Wartość pojazdu po korekcie przebiegu 37 028 zł

Wyposażenie

Korekta wyposażenia **3 324 zł**
 Wartość pojazdu po korekcie wyposażenia 40 352 zł

Ogumienie

Korekta ogumienia **148 zł**
Wartość pojazdu po korekcie ogumienia 40 500 zł

Inne

Regularność przeglądów serwisowych (-3,00%) -1 111 zł
Wcześniejsze naprawy (-5,00%) -1 851 zł
Konieczne naprawy - Diagnostyka układu cofania -150 zł
Ogólny stan techniczny pojazdu (-12,00%) -4 443 zł

Łącznie inne **-7 556 zł**
Wartość pojazdu po korektach innych 32 944 zł

Wartość rynkowa pojazdu

Wartość rynkowa przedmiotowego pojazdu wynosi:

32 900 zł (netto/sprzedaż)¹

Powyższą wartość określono w oparciu o notowania cen samochodów używanych na rynku polskim Eurotax (baza danych nr 06-2018 POL) z uwzględnieniem parametrów technicznych i rynkowych mających wpływ na wartość pojazdu.

Dla pojazdów zarejestrowanych w Polsce powyższa wartość została określona na dzień sporządzenia wyceny.

Jeżeli pojazd nie jest zarejestrowany w kraju - podana wartość jest wartością hipotetyczną przy założeniu uiszczenia wszelkich opłat i podatków należnych przy wprowadzeniu pojazdu na polski obszar celny.

Data: 29-06-2018

Rzecznik DEKRA:
Jarosław Nowotny

Dokument wystawiony elektronicznie ważny bez podpisu.

¹ - Wartość obiektu (sprzedaż) – oznacza kwotę możliwą do uzyskania za przedmiot wyceny przy sprzedaży do klienta końcowego
strona 4/44

Pomiar grubości powłoki lakierowej poj.



Nr punktu kontroli	Kontrolowany element	Zmierzony przedział grubości powłoki lakierowej [µm]
1	Pokrywa przednia	40 - 170
2	Błotnik przedni lewy	125 - 220
3	Słupek przedni lewy	115 - 230
4	Drzwi przednie lewe	40 - 170
5	Dach	175 - 210
6	Słupek środkowy lewy	40 - 170
7	Próg lewy	40 - 170
8	Drzwi tylne lewe	40 - 170
9	Błotnik tylny lewy	40 - 170
10	Pokrywa/klapa	40 - 170
11	Błotnik tylny prawy	40 - 170
12	Drzwi tylne prawe	40 - 170
13	Słupek środkowy prawy	40 - 170
14	Próg prawy	40 - 170
15	Drzwi przednie prawe	40 - 170
16	Słupek przedni prawy	160 - 260
17	Błotnik przedni prawy	135 - 400

Opis stanu technicznego**NADWOZIE/Elementy karoserii**

Nazwa elementu	Opis elementu	Rodzaj uszkodzenia	Umiejscowienie / Rozmiar	Uwagi
Próg	praw.	zarysowanie		
Próg	lew.	zarysowanie		
Pok. kom. silnika		wgniecenie/nia		
Pok. kom. silnika		zarysowanie		
Pok. kom. silnika		ubytek/odprysk(i) powłoki lakierowej		
Słupek	przed. l.	ubytek/odprysk(i) powłoki lakierowej		
Drzwi	przed. l.	zarysowanie		+ klamka
Drzwi	tyln. l.	zarysowanie		+ klamka
Błotnik	tyln. l.	zarysowanie		
Rama dachu	lew.	wgniecenie/nia		
Dach		wgniecenie/nia		
Pok. kom. bagaż./d. tyłu		zarysowanie		
Błotnik	tyln. p.	ślady korozji		
Błotnik	tyln. p.	wgniecenie/nia		
Błotnik	tyln. p.	ubytek powłoki lakierowej		
Drzwi	tyln. p.	wgniecenie/nia		
Drzwi	tyln. p.	zarysowanie		
Drzwi	przed. p.	odkształcenie		
Drzwi	przed. p.	zarysowanie		+ klamka
Słupek	przed. p.	ubytek/odprysk(i) powłoki lakierowej		

Stan techniczny nadwozia (szkielet).

Stan techniczny nadwozia (szkielet) opisano w załączonej tabeli.

Przeprowadzona naprawa blacharsko-lakiernicza

Tak. Patrz zmierzony zakres grubości powłoki lakierowej na wybranych elementach.

NADWOZIE/Osprzęt

Nazwa elementu	Opis elementu	Rodzaj uszkodzenia	Umiejscowienie / Rozmiar	Uwagi
Lusterko zew.	lew.	zarysowanie		
Szyba	czołow.	zarysowanie		
Zderzak	tyln.	odkształcenie		
Zderzak	tyln.	zarysowanie		
Zderzak	tyln.	pęknięcie		
Czujnik cofania	tyln.			diagnoza

Stan techniczny nadwozia (osprzęt).

Stan techniczny nadwozia (osprzęt) opisano w załączonej tabeli.

NADWOZIE/Wnętrze

Nazwa elementu	Opis elementu	Rodzaj uszkodzenia	Umiejscowienie / Rozmiar	Uwagi
Tapicerka siedzeń		ślady zużycia mat.		
Tapicerka drzwi	tyln. p.	ślady zużycia mat.		
Tapicerka drzwi	tyln. l.	ślady zużycia mat.		
Koło kierownicy		ślady zużycia mat.		
Tapicerka drzwi	przed. l.	ślady zużycia mat.		

Stan techniczny nadwozia (wnętrze).

Stan techniczny nadwozia (wnętrze) opisano w załączonej tabeli.

PODWOZIE/Silnik/układ przeniesienia napędu

Stan techniczny silnika z układem przeniesienia napędu.

Brak możliwości weryfikacji

Możliwości oceny/sprawdzenia silnika w miejscu dokonania oględzin pojazdu ograniczone, nieprawidłowości nie zauważono

PODWOZIE/Zawieszenie/koła

Nazwa elementu	Opis elementu	Rodzaj uszkodzenia	Umiejscowienie / Rozmiar	Uwagi
Tarcza koła	przed. l.	zarysowanie		
Tarcza koła	tyln. l.	zarysowanie		
Tarcza koła	tyln. p.	zarysowanie		
Tarcza koła	przed. p.	zarysowanie		

Stan techniczny podwozia (zawieszenie).

Stan techniczny podwozia (zawieszenie) opisano w załączonej tabeli.

Brak możliwości weryfikacji

Możliwości oceny/sprawdzenia układu zawieszenia w miejscu dokonania oględzin pojazdu ograniczone, nieprawidłowości nie zauważono

PODWOZIE/Układ kierowniczy

Stan techniczny układu kierowniczego

Brak możliwości weryfikacji

Możliwości oceny/sprawdzenia układu kierowniczego w miejscu dokonania oględzin pojazdu ograniczone, nieprawidłowości nie zauważono

PODWOZIE/Układ hamulcowy

Stan układu hamulcowego.

Brak możliwości weryfikacji

Możliwości oceny/sprawdzenia układu hamulcowego w miejscu dokonania oględzin pojazdu ograniczone, nieprawidłowości nie zauważono

PODWOZIE/Układ wydechowy/katalizator

Stan techniczny układu wydechowego.

Brak możliwości weryfikacji

Możliwości oceny/sprawdzenia układu wydechowego w miejscu dokonania oględzin pojazdu ograniczone, nieprawidłowości nie zauważono

Uwagi ogólne - dot. wyceny**Dokumenty pojazdu**

Podczas oględzin przedstawiono do wglądu książkę serwisową, a jej nr podano poniżej:

bn

Podczas oględzin przedstawiono do wglądu dowód rej. poj. lub/i kartę pojazdu - jednak NIE WYKONANO fot. cyfrowych tych dokumentów z uwagi na przeznaczenie ekspertyzy.

Informacja dotycząca pochodzenia pojazdu

Pojazd zakupiony w kraju u autoryzowanego przedstawiciela danej marki.

Zabezpieczenia przeciwkradzieżowe - immobiliser:

- w wyniku przeprowadzonych oględzin pojazdu nie stwierdzono niesprawności immobilisera w zakresie możliwym do ustalenia podczas oględzin pojazdu w warunkach pozawarsztatowych.

Zabezpieczenia przeciwkradzieżowe - inne:

- alarm.

Dodatkowe uwagi dotyczące sam. osobowego:

Nie dotyczy.

Jazda próbna

Przeprowadzono próbę ruchową pojazdu.

Jazda próbna w pełnym zakresie niemożliwa. Poniżej podano komentarz:

Jazdę próbną przeprowadzono na odcinku oraz w czasie umożliwiającym zgrubne określenie stanu technicznego pojazdu w miejscu jego zabezpieczenia

Badanie poprawności i/lub budowy numerów identyfikacyjnych/seryjnych obiektu:

Nie badano.

Weryfikacja prawdziwości danych obiektu, w tym roku produkcji i innych.

Nie przeprowadzono - przyjęto wg okazanych dokumentów i wskazanych źródeł.

- Nie weryfikowano odczytanego stanu drogomierza z zapisami w urządzeniach elektronicznych pojazdu.

- Niniejsza ekspertyza służy wyłącznie do oszacowania wartości rynkowej przedmiotu wyceny i nie może być wykorzystywana do żadnego innego celu, niż wymieniony powyżej. Wycena nie może stanowić podstawy do oceny cech i stanu wycenianego obiektu przy jego zakupie.

- Rzeczoznawca nie bierze na siebie odpowiedzialności za wady ukryte (prawne i fizyczne) oraz ewentualne skutki wynikające z dalszego użytkowania przedmiotu wyceny, a także za skutki wykorzystania samej wyceny.

- Powyższa wycena nie jest szczegółową ekspertyzą stanu technicznego przedmiotu wyceny i za taką nie może być uznawana, w szczególności nie może być traktowana jako gwarancja sprzedaży przedmiotu wyceny za oszacowaną wartość.

- Niniejsza wycena nie może być publikowana w całości w jakimkolwiek dokumencie bez zgody wykonawców i bez uzgodnienia z nimi formy i treści takiej publikacji.

- Wycenę przeprowadzono w oparciu o dostarczoną dokumentację oraz badanie organoleptyczne wycenianego obiektu. Nie prowadzono badań diagnostycznych oraz weryfikacji warsztatowej przedmiotu wyceny.

- Niniejsza wycena została sporządzona na podstawie oględzin wycenianego przedmiotu w warunkach występujących w miejscu jego udostępnienia.

Uwagi Rzeczoznawcy - dot. wyceny

Przedstawiono książkę serwisową pojazdu.

Przedstawiono 2 kluczyki do pojazdu.

Sprawdzono grubość powłoki lakierowej i stwierdzono jej podwyższoną grubość.

Nadwozie pojazdu z rysami i wgnieceniami eksploatacyjnymi.

Specyfikacja wg programu operacyjnego w zakresie wyposażenia standardowego

i dodatkowego nie gwarantuje zgodności ze stanem faktycznym w zakresie niemożliwym do ustalenia przez rzeczoznawcę podczas oględzin.

Zastrzeżenia ograniczające - dot. wyceny

- Nie weryfikowano przebiegu pojazdu. Przyjęto na podstawie wskazań drogomierza.
- Niniejsza ekspertyza służy wyłącznie do oszacowania wartości rynkowej przedmiotu wyceny i nie może być wykorzystywana do żadnego innego celu, niż wymieniony powyżej. Wycena nie może stanowić podstawy do oceny cech i stanu wycenianego obiektu przy jego zakupie.
- Rzeczoznawca nie bierze na siebie odpowiedzialności za wady ukryte (prawne i fizyczne) oraz ewentualne skutki wynikające z dalszego użytkowania przedmiotu wyceny, a także za skutki wykorzystania samej wyceny.
- Powyższa wycena nie jest szczegółową ekspertyzą stanu technicznego przedmiotu wyceny i za taką nie może być uznawana.
- Niniejsza wycena nie może być publikowana w całości w jakimkolwiek dokumencie bez zgody wykonawców i bez uzgodnienia z nimi formy i treści takiej publikacji. Zakaz publikacji nie dotyczy posługiwania się wyceną w umowach cywilno-prawnych zawieranych przez zleceniodawcę i dotyczących przedmiotu wyceny.
- Wycenę przeprowadzono w oparciu o dostarczoną dokumentację oraz badanie organoleptyczne wycenianego obiektu. Nie prowadzono badań diagnostycznych oraz weryfikacji warsztatowej przedmiotu wyceny.
- Niniejsza wycena została sporządzona na podstawie oględzin wycenianego przedmiotu w warunkach występujących w miejscu jego udostępnienia.
- Nie badano poprawności i/lub budowy numerów identyfikacyjnych/seryjnych obiektu oraz nie weryfikowano prawdziwości wszystkich danych obiektu.

DOKUMENTACJA FOTOGRAFICZNA



Fot. 1.



Fot. 2.

DOKUMENTACJA FOTOGRAFICZNA



Fot. 3.



Fot. 4.

DOKUMENTACJA FOTOGRAFICZNA



Fot. 5.



Fot. 6.

DOKUMENTACJA FOTOGRAFICZNA



Fot. 7.



Fot. 8.

DOKUMENTACJA FOTOGRAFICZNA



Fot. 9.



Fot. 10.

DOKUMENTACJA FOTOGRAFICZNA



Fot. 11.



Fot. 12.

DOKUMENTACJA FOTOGRAFICZNA



Fot. 13.



Fot. 14.

DOKUMENTACJA FOTOGRAFICZNA



Fot. 15.



Fot. 16.

DOKUMENTACJA FOTOGRAFICZNA



Fot. 17.



Fot. 18.

DOKUMENTACJA FOTOGRAFICZNA



Fot. 19.



Fot. 20.

DOKUMENTACJA FOTOGRAFICZNA



Fot. 21.



Fot. 22.

DOKUMENTACJA FOTOGRAFICZNA



Fot. 23.



Fot. 24.

DOKUMENTACJA FOTOGRAFICZNA



Fot. 25.



Fot. 26.

DOKUMENTACJA FOTOGRAFICZNA



Fot. 27.



Fot. 28.

DOKUMENTACJA FOTOGRAFICZNA



Fot. 29.



Fot. 30.

DOKUMENTACJA FOTOGRAFICZNA



Fot. 31.



Fot. 32.

DOKUMENTACJA FOTOGRAFICZNA



Fot. 33.



Fot. 34.

DOKUMENTACJA FOTOGRAFICZNA



Fot. 35.



Fot. 36.

DOKUMENTACJA FOTOGRAFICZNA



Fot. 37.



Fot. 38.

DOKUMENTACJA FOTOGRAFICZNA



Fot. 39.



Fot. 40.

DOKUMENTACJA FOTOGRAFICZNA



Fot. 41.



Fot. 42.

DOKUMENTACJA FOTOGRAFICZNA



Fot. 43.



Fot. 44.

DOKUMENTACJA FOTOGRAFICZNA



Fot. 45.



Fot. 46.

DOKUMENTACJA FOTOGRAFICZNA



Fot. 47.



Fot. 48.

DOKUMENTACJA FOTOGRAFICZNA



Fot. 49.



Fot. 50.

DOKUMENTACJA FOTOGRAFICZNA



Fot. 51.



Fot. 52.

DOKUMENTACJA FOTOGRAFICZNA



Fot. 53.



Fot. 54.

DOKUMENTACJA FOTOGRAFICZNA



Fot. 55.



Fot. 56.

DOKUMENTACJA FOTOGRAFICZNA



Fot. 57.



Fot. 58.

DOKUMENTACJA FOTOGRAFICZNA



Fot. 59.



Fot. 60.

DOKUMENTACJA FOTOGRAFICZNA



Fot. 61.

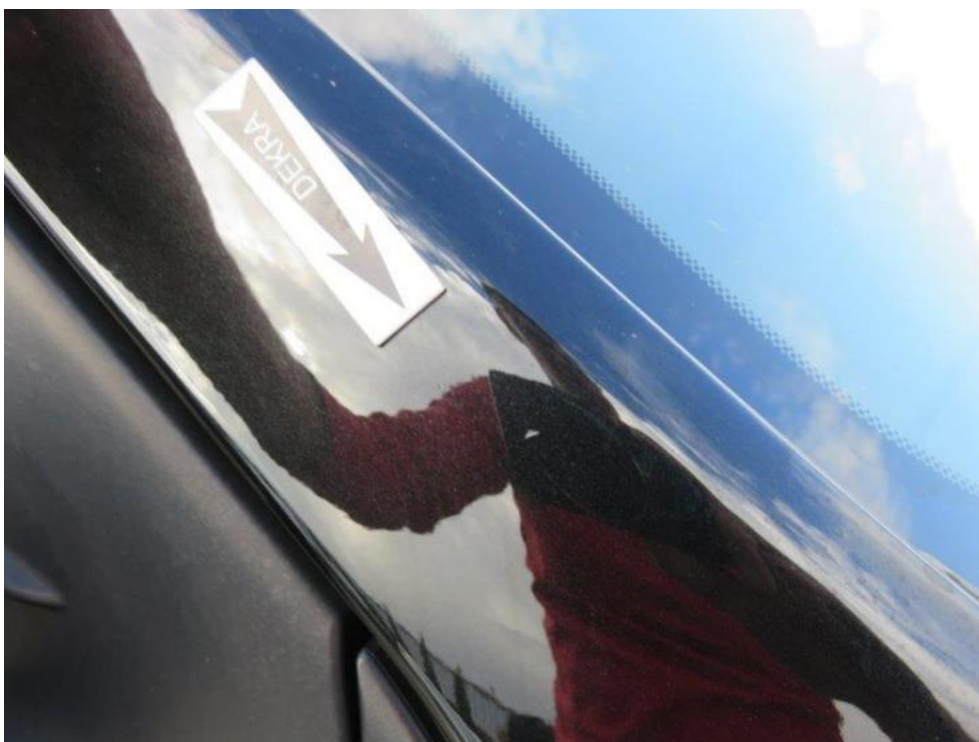


Fot. 62.

DOKUMENTACJA FOTOGRAFICZNA



Fot. 63.



Fot. 64.

DOKUMENTACJA FOTOGRAFICZNA



Fot. 65.



Fot. 66.

DOKUMENTACJA FOTOGRAFICZNA



Fot. 67.



Fot. 68.

Arkusz kontrolny

Producent	TOYOTA
Model	Corolla 13-16
Typ	Corolla 1.6 Premium
Nr rejestracyjny	PO 6K639
VIN	NMTBE3JE70R119102

Wartość bazowa pojazdu

Notowanie (2014)	38 780 zł
Notowanie (2015)	41 951 zł
Notowanie (2016)	47 642 zł

Pierwsza rejestracja

Data 1. rejestracji	17-06-2015
Data wyceny	29-06-2018
Okres eksploatacji [lata]	3,08
Korekta 1. rejestracji	345 zł
Wartość pojazdu po korekcie 1. rejestracji	42 296 zł

Przebieg

Przebieg normatywny	54 000,00
Różnica przebiegu	-73 592,00
Wartość korekty	-5 268 zł
Korekta przebiegu	-5 268 zł
Wartość pojazdu po korekcie przebiegu	37 028 zł

Wyposażenie

Korekta wyposażenia	3 324 zł
Wartość pojazdu po korekcie wyposażenia	40 352 zł

Ogumienie

Korekta ogumienia	148 zł
Wartość pojazdu po korekcie ogumienia	40 500 zł

Inne

Łącznie inne	-7 555,51 zł
Wartość pojazdu po korektach innych	32 944 zł

Wartość rynkowa pojazdu 32 900 zł (netto/sprzedaż)¹