

Nr zlecenia DEKRA: BZLeasingC/CENTA/39412/18/06/19
Nr zlecenia/szkody: BWB/00418/2015
Data zlecenia: 19-06-2018

DEKRA Polska - Centrala
02-697 Warszawa, ul. Rzymowskiego 28
tel. (22) 577 36 12, faks (22) 577 36 36

Zleceniodawca:
Arkadiusz Cenkiem
Centa



Rzecznawca: **Jarosław Nowotny**
ZRSMiU (P) Automobilklub Nowy Świat Sp. z o.o. o/ Poznań

Ekspertyza techniczna

Zakres ekspertyzy
Kod ekspertyzy

Wycena wartości pojazdu
BZR(W)--WPO(S)-3, WP

Nr zlecenia DEKRA
Nr szkody / zlec. zew.
Data zlecenia

BZLeasingC/CENTA/39412/18/06/19
BWB/00418/2015
19-06-2018

Zleceniodawca

Arkadiusz Cenkiem
Centa

Grupa obiektów (Eurotax)
Producent
Model/typ/wersja

samochody osobowe
OPEL
Astra IV Sedan 12-, Astra IV 1.4 T Active EU6

Nr rejestracyjny
VIN

PO 1M176
W0LPD5EC8GG001061

Data oględzin
Miejsce oględzin

2018-06-19
Wielkopolskie, 62-081 Wysogotowo, , Kamienna 23

Zestawienie wyników

Wartość obiektu netto (sprzedaż)¹ 28 600 zł

Dane pojazdu

Grupa obiektów (Eurotax) Kod EC (Eurotax)	samochody osobowe 0112032
Producent Model Typ/wersja	OPEL Astra IV Sedan 12- Astra IV 1.4 T Active EU6
Rodzaj nadwozia Liczba drzwi/liczba miejsc	sedan 4/5
Masa własna [kg] Dopuszczalna masa całkowita [kg] Rozstaw osi 1/2	1362 1950 2685
Rodzaj silnika Układ oczyszczania spalin Pojemność silnika [ccm] Moc silnika [KM/kW] Skrzynia biegów	z zapłonem iskrowym katalizator trójdrożny 1364 140/103 M 6-biegowa
Nr rejestracyjny VIN	PO 1M176 W0LPD5EC8GG001061
Data 1. rejestracji Data nast. bad. techn. Rok produkcji	23-09-2015 23-09-2018 2015
Stan licznika [km]	130 286 (odczytany)
Kolor nadwozia/rodzaj powłoki	srebrny/2-warstwowy metalizowany

Ogumienie

Oś	Koło	Producent, typ	Rozmiar	Zużycie
przednia	prawe	Michelin, ENERGY SAVER	205/60 R16 92H	25 %
	lewe	Michelin, ENERGY SAVER	205/60 R16 92H	25 %
tylna	prawe	Fulda, KRISTALL SUPREMO	205/60 R16 92H	30 %
	lewe	Fulda, KRISTALL SUPREMO	205/60 R16 92H	30 %

Wyposażenie standardowe wg Eurotax

- | | |
|---|---|
| 1. ABS | 14. Radio CD 300 MP3 |
| 2. Airbag 6 sztuk: poduszki powietrzne czołowe i boczne dla kierowcy i pasażera, kurtyny powietrzne | 15. System przypominania o zapięciu pasów bezpieczeństwa na przednich siedzeniach |
| 3. Czujnik niskiego ciśnienia w oponach | 16. Tapicerka Salta |
| 4. ESP - program stabilizacji toru jazdy z kontrolą trakcji | 17. Tylne kanapa składana, dzielona 60/40 |
| 5. Elektryczne szyby przednie | 18. Wejście AUX-IN |
| 6. Felgi stalowe 16 z ogumieniem | 19. Wspomaganie układu kierowniczego |
| 7. Fotele przednie komfortowe | 20. Wyłącznik poduszki powietrznej pasażera |
| 8. Klimatyzacja manualna | 21. Zamek centralny |
| 9. Kolumna kierownicy z regulacją położenia w dwóch płaszczyznach | 22. Zderzaki w kolorze nadwozia |
| 10. Lusterka boczne regulowane elektrycznie i ogrzewane | 23. Zestaw do naprawy przebitej opony |
| 11. Mocowanie fotelika dziecięcego ISOFIX w 2. rzędzie foteli | 24. Światła do jazdy dziennej |
| 12. Panel centralny i listwy na drzwiach w kolorze szarym Silver Dust | 25. Światła przednie z funkcją Follow Me Home |
| 13. Pasywne zagłówki w fotelach przednich | |

Wyposażenie dealerskie

- | | |
|--------------------------|--------|
| 1. Lakier metalik | 480 zł |
| 2. Pakiet Active 2 | 959 zł |

Wyposażenie dodatkowe

- | | |
|---------------------------------|--------|
| 1. Blokada skrzyni biegów | 163 zł |
|---------------------------------|--------|

Wartość bazowa pojazdu

Wartość bazowa pojazdu wg Eurotax (netto/sprzedaż)¹ 32 683 zł

KorektyPierwsza rejestracja

Korekta 1. rejestracji **1 280 zł**
Wartość pojazdu po korekcie 1. rejestracji 33 963 zł

Przebieg

Korekta przebiegu **-4 618 zł**
Wartość pojazdu po korekcie przebiegu 29 345 zł

Wyposażenie

Korekta wyposażenia **1 602 zł**
Wartość pojazdu po korekcie wyposażenia 30 947 zł

Ogumienie

Korekta ogumienia **308 zł**
Wartość pojazdu po korekcie ogumienia 31 255 zł

Inne

Wcześniejsze naprawy (-1,00%)	-293 zł
Ogólny stan techniczny pojazdu (-8,00%)	-2 348 zł
Łącznie inne	-2 641 zł
Wartość pojazdu po korektach innych	28 614 zł

Wartość rynkowa pojazdu

Wartość rynkowa przedmiotowego pojazdu wynosi:

28 600 zł (netto/sprzedaż)¹

Powyższą wartość określono w oparciu o notowania cen samochodów używanych na rynku polskim Eurotax (baza danych nr 06-2018 POL) z uwzględnieniem parametrów technicznych i rynkowych mających wpływ na wartość pojazdu.

Dla pojazdów zarejestrowanych w Polsce powyższa wartość została określona na dzień sporządzenia wyceny.

Jeżeli pojazd nie jest zarejestrowany w kraju - podana wartość jest wartością hipotetyczną przy założeniu uiszczenia wszelkich opłat i podatków należnych przy wprowadzeniu pojazdu na polski obszar celny.

Data: 20-06-2018

Rzecznawca DEKRA:
Jarosław Nowotny

Dokument wystawiony elektronicznie ważny bez podpisu.

¹ - Wartość obiektu (sprzedaż) – oznacza kwotę możliwą do uzyskania za przedmiot wyceny przy sprzedaży do klienta końcowego
strona 4/38

Pomiar grubości powłoki lakierowej poj.



Nr punktu kontroli	Kontrolowany element	Zmierzony przedział grubości powłoki lakierowej [µm]
1	Pokrywa przednia	50 - 130
2	Błotnik przedni lewy	50 - 130
3	Słupek przedni lewy	50 - 130
4	Drzwi przednie lewe	50 - 130
5	Dach	50 - 130
6	Słupek środkowy lewy	50 - 130
7	Próg lewy	50 - 130
8	Drzwi tylne lewe	50 - 130
9	Błotnik tylny lewy	50 - 130
10	Pokrywa/klapa	50 - 130
11	Błotnik tylny prawy	50 - 130
12	Drzwi tylne prawe	50 - 130
13	Słupek środkowy prawy	50 - 130
14	Próg prawy	50 - 130
15	Drzwi przednie prawe	130 - 180
16	Słupek przedni prawy	50 - 130
17	Błotnik przedni prawy	50 - 130

Opis stanu technicznego

NADWOZIE/Elementy karoserii

Nazwa elementu	Opis elementu	Rodzaj uszkodzenia	Umiejscowienie / Rozmiar	Uwagi
Próg	praw.	zarysowanie		
Próg	lew.	zarysowanie		
Pok. kom. silnika		ubytek/odprysk(i) powłoki lakierowej		
Pok. kom. silnika		zarysowanie		
Błotnik	przed. l.	zarysowanie		
Dach		ubytek/odprysk(i) powłoki lakierowej		
Dach		ślady korozji		
Drzwi	przed. l.	zarysowanie		+ szyba
Drzwi	tyln. l.	zarysowanie		
Drzwi	tyln. l.	ubytek/odprysk(i) powłoki lakierowej		
Rama dachu	lew.	zarysowanie		
Błotnik	tyln. l.	zarysowanie		
Drzwi	tyln. p.	zarysowanie		+ klamka

Stan techniczny nadwozia (szkielet).

Stan techniczny nadwozia (szkielet) opisano w załączonej tabeli.

Przeprowadzona naprawa blacharsko-lakiernicza

Tak. Patrz zmierzony zakres grubości powłoki lakierowej na wybranych elementach.

NADWOZIE/Osprzęt

Nazwa elementu	Opis elementu	Rodzaj uszkodzenia	Umiejscowienie / Rozmiar	Uwagi
Reflektor	lew.	zarysowanie		
Zderzak	przed.	zarysowanie		
Lusterko zew.	lew.	zarysowanie		
Szyba	czołow.	ubytek materiału		
Zderzak	tyln.	zarysowanie		
Zderzak	przed.	odkształcenie		

Stan techniczny nadwozia (osprzęt).

Stan techniczny nadwozia (osprzęt) opisano w załączonej tabeli.

NADWOZIE/Wnętrze

Nazwa elementu	Opis elementu	Rodzaj uszkodzenia	Umiejscowienie / Rozmiar	Uwagi
Tapicerka foteli pojazdu		ślady zużycia mat.		
Tapicerka drzwi	tyln. p.	ślady zużycia mat.		
Koło kierownicy		ślady zużycia mat.		

Stan techniczny nadwozia (wnętrze).

Stan techniczny nadwozia (wnętrze) opisano w załączonej tabeli.

PODWOZIE/Silnik/układ przeniesienia napędu

Nazwa elementu	Opis elementu	Rodzaj uszkodzenia	Umiejscowienie / Rozmiar	Uwagi
Silnik				nietypowe odgłosy podczas wyłączenia silnika

Stan techniczny silnika z układem przeniesienia napędu.

Stan techniczny silnika z układem przeniesienia napędu opisano w załączonej tabeli.

Brak możliwości weryfikacji

Możliwości oceny/sprawdzenia silnika w miejscu dokonania oględzin pojazdu ograniczone, nieprawidłowości nie zauważono

PODWOZIE/Zawieszenie/koła**Stan techniczny podwozia (zawieszenie).**

Brak możliwości weryfikacji

Możliwości oceny/sprawdzenia układu zawieszenia w miejscu dokonania oględzin pojazdu ograniczone, nieprawidłowości nie zauważono

PODWOZIE/Układ kierowniczy**Stan techniczny układu kierowniczego**

Brak możliwości weryfikacji

Możliwości oceny/sprawdzenia układu kierowniczego w miejscu dokonania oględzin pojazdu ograniczone, nieprawidłowości nie zauważono

PODWOZIE/Układ hamulcowy**Stan układu hamulcowego.**

Brak możliwości weryfikacji

Możliwości oceny/sprawdzenia układu hamulcowego w miejscu dokonania oględzin pojazdu ograniczone, nieprawidłowości nie zauważono

PODWOZIE/Układ wydechowy/katalizator**Stan techniczny układu wydechowego.**

Brak możliwości weryfikacji

Możliwości oceny/sprawdzenia układu wydechowego w miejscu dokonania oględzin pojazdu ograniczone, nieprawidłowości nie zauważono

Uwagi ogólne - dot. wyceny**Dokumenty pojazdu**

Podczas oględzin przedstawiono do wglądu książkę serwisową, a jej nr podano poniżej:

bn

Podczas oględzin przedstawiono do wglądu dowód rej. poj. lub/i kartę pojazdu - jednak NIE WYKONANO fot. cyfrowych tych dokumentów z uwagi na przeznaczenie ekspertyzy.

Informacja dotycząca pochodzenia pojazdu

Pojazd zakupiony w kraju u autoryzowanego przedstawiciela danej marki.

Zabezpieczenia przeciwkradzieżowe - immobiliser:

- w wyniku przeprowadzonych oględzin pojazdu nie stwierdzono niesprawności immobilisera w zakresie możliwym do ustalenia podczas oględzin pojazdu w warunkach pozawarsztatowych.

Zabezpieczenia przeciwkradzieżowe - inne:

- blokada skrzyni biegów.

Dodatkowe uwagi dotyczące sam. osobowego:

Nie dotyczy.

Jazda próbna

Przeprowadzono próbę ruchową pojazdu.

Jazda próbna w pełnym zakresie niemożliwa. Poniżej podano komentarz:

Jazdę próbną przeprowadzono na odcinku oraz w czasie umożliwiającym zgrubne określenie stanu technicznego pojazdu w miejscu jego zabezpieczenia

Badanie poprawności i/lub budowy numerów identyfikacyjnych/seryjnych obiektu:

Nie badano.

Weryfikacja prawdziwości danych obiektu, w tym roku produkcji i innych.

Nie przeprowadzono - przyjęto wg okazanych dokumentów i wskazanych źródeł.

- Nie weryfikowano odczytanego stanu drogomierza z zapisami w urządzeniach elektronicznych pojazdu.
 - Niniejsza ekspertyza służy wyłącznie do oszacowania wartości rynkowej przedmiotu wyceny i nie może być wykorzystywana do żadnego innego celu, niż wymieniony powyżej. Wycena nie może stanowić podstawy do oceny cech i stanu wycenianego obiektu przy jego zakupie.
 - Rzeczoznawca nie bierze na siebie odpowiedzialności za wady ukryte (prawne i fizyczne) oraz ewentualne skutki wynikające z dalszego użytkowania przedmiotu wyceny, a także za skutki wykorzystania samej wyceny.
 - Powyższa wycena nie jest szczegółową ekspertyzą stanu technicznego przedmiotu wyceny i za taką nie może być uznawana, w szczególności nie może być traktowana jako gwarancja sprzedaży przedmiotu wyceny za oszacowaną wartość.
 - Niniejsza wycena nie może być publikowana w całości w jakimkolwiek dokumencie bez zgody wykonawców i bez uzgodnienia z nimi formy i treści takiej publikacji.
 - Wycenę przeprowadzono w oparciu o dostarczoną dokumentację oraz badanie organoleptyczne wycenianego obiektu. Nie prowadzono badań diagnostycznych oraz weryfikacji warsztatowej przedmiotu wyceny.
 - Niniejsza wycena została sporządzona na podstawie oględzin wycenianego przedmiotu w warunkach występujących w miejscu jego udostępnienia.
-

Uwagi Rzeczoznawcy - dot. wyceny

Przedstawiono książkę serwisową pojazdu.

Przedstawiono 2 kluczyki do pojazdu i 3 kluczyki do blokady skrzyni biegów.

Sprawdzono grubość powłoki lakierowej i stwierdzono jej podwyższoną grubość.

Nadwozie pojazdu z rysami i wgnieceniami eksploatacyjnymi.

Specyfikacja wg programu operacyjnego w zakresie wyposażenia standardowego

i dodatkowego nie gwarantuje zgodności ze stanem faktycznym w zakresie niemożliwym do ustalenia przez rzeczoznawcę podczas oględzin.

Zastrzeżenia ograniczające - dot. wyceny

- Nie weryfikowano przebiegu pojazdu. Przyjęto na podstawie wskazań drogomierza.
- Niniejsza ekspertyza służy wyłącznie do oszacowania wartości rynkowej przedmiotu wyceny i nie może być wykorzystywana do żadnego innego celu, niż wymieniony powyżej. Wycena nie może stanowić podstawy do oceny cech i stanu wycenianego obiektu przy jego zakupie.
- Rzeczoznawca nie bierze na siebie odpowiedzialności za wady ukryte (prawne i fizyczne) oraz ewentualne skutki wynikające z dalszego użytkowania przedmiotu wyceny, a także za skutki wykorzystania samej wyceny.
- Powyższa wycena nie jest szczegółową ekspertyzą stanu technicznego przedmiotu wyceny i za taką nie może być uznawana.
- Niniejsza wycena nie może być publikowana w całości w jakimkolwiek dokumencie bez zgody wykonawców i bez uzgodnienia z nimi formy i treści takiej publikacji. Zakaz publikacji nie dotyczy posługiwania się wyceną w umowach cywilno-prawnych zawieranych przez zleceniodawcę i dotyczących przedmiotu wyceny.
- Wycenę przeprowadzono w oparciu o dostarczoną dokumentację oraz badanie organoleptyczne wycenianego obiektu. Nie prowadzono badań diagnostycznych oraz weryfikacji warsztatowej przedmiotu wyceny.
- Niniejsza wycena została sporządzona na podstawie oględzin wycenianego przedmiotu w warunkach występujących w miejscu jego udostępnienia.
- Nie badano poprawności i/lub budowy numerów identyfikacyjnych/seryjnych obiektu oraz nie weryfikowano prawdziwości wszystkich danych obiektu.

DOKUMENTACJA FOTOGRAFICZNA



Fot. 1.



Fot. 2.

DOKUMENTACJA FOTOGRAFICZNA



Fot. 3.



Fot. 4.

DOKUMENTACJA FOTOGRAFICZNA



Fot. 5.



Fot. 6.

DOKUMENTACJA FOTOGRAFICZNA



Fot. 7.



Fot. 8.

DOKUMENTACJA FOTOGRAFICZNA



Fot. 9.



Fot. 10.

DOKUMENTACJA FOTOGRAFICZNA



Fot. 11.



Fot. 12.

DOKUMENTACJA FOTOGRAFICZNA



Fot. 13.



Fot. 14.

DOKUMENTACJA FOTOGRAFICZNA



Fot. 15.



Fot. 16.

DOKUMENTACJA FOTOGRAFICZNA



Fot. 17.



Fot. 18.

DOKUMENTACJA FOTOGRAFICZNA

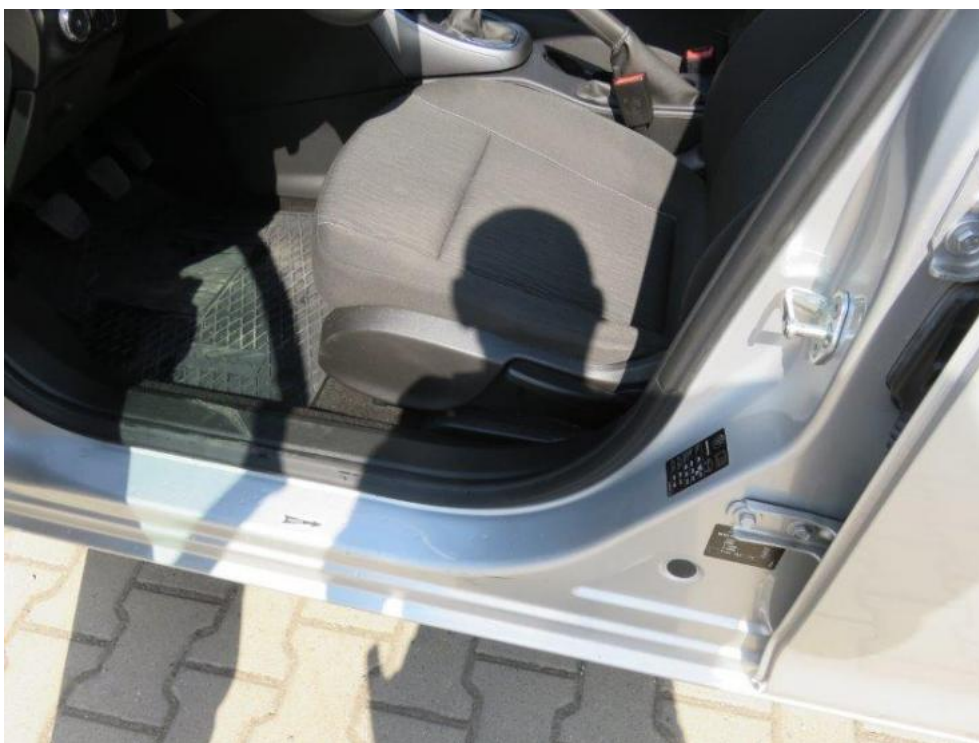


Fot. 19.



Fot. 20.

DOKUMENTACJA FOTOGRAFICZNA



Fot. 21.



Fot. 22.

DOKUMENTACJA FOTOGRAFICZNA



Fot. 23.



Fot. 24.

DOKUMENTACJA FOTOGRAFICZNA



Fot. 25.



Fot. 26.

DOKUMENTACJA FOTOGRAFICZNA



Fot. 27.



Fot. 28.

DOKUMENTACJA FOTOGRAFICZNA



Fot. 29.



Fot. 30.

DOKUMENTACJA FOTOGRAFICZNA



Fot. 31.



Fot. 32.

DOKUMENTACJA FOTOGRAFICZNA



Fot. 33.



Fot. 34.

DOKUMENTACJA FOTOGRAFICZNA



Fot. 35.



Fot. 36.

DOKUMENTACJA FOTOGRAFICZNA



Fot. 37.



Fot. 38.

DOKUMENTACJA FOTOGRAFICZNA



Fot. 39.



Fot. 40.

DOKUMENTACJA FOTOGRAFICZNA



Fot. 41.



Fot. 42.

DOKUMENTACJA FOTOGRAFICZNA



Fot. 43.



Fot. 44.

DOKUMENTACJA FOTOGRAFICZNA



Fot. 45.



Fot. 46.

DOKUMENTACJA FOTOGRAFICZNA



Fot. 47.



Fot. 48.

DOKUMENTACJA FOTOGRAFICZNA

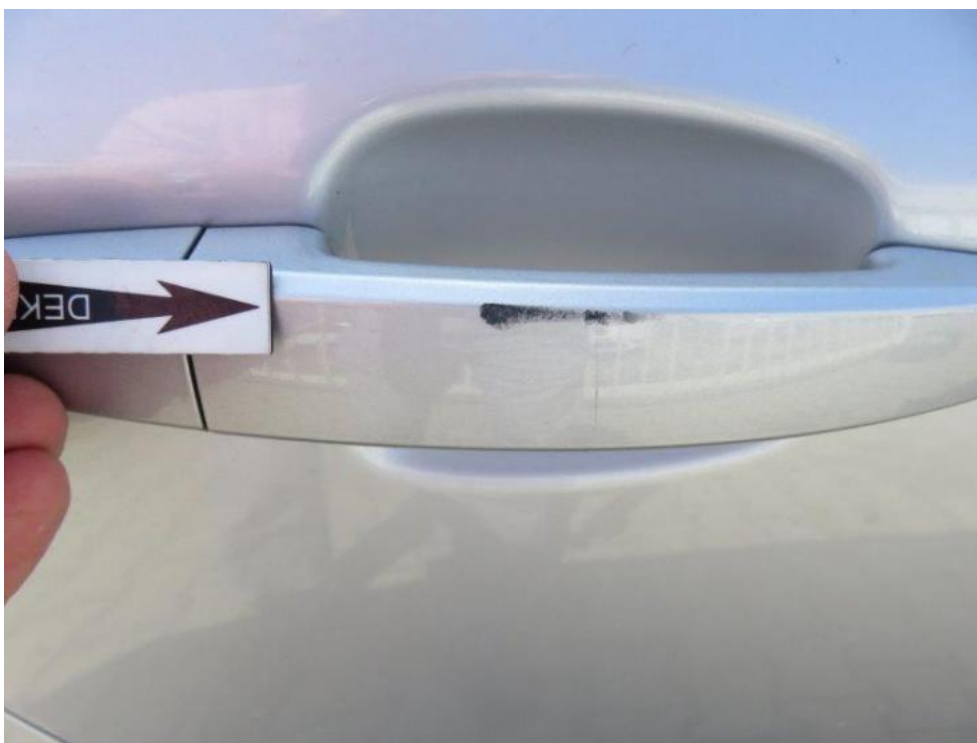


Fot. 49.



Fot. 50.

DOKUMENTACJA FOTOGRAFICZNA



Fot. 51.



Fot. 52.

DOKUMENTACJA FOTOGRAFICZNA



Fot. 53.



Fot. 54.

DOKUMENTACJA FOTOGRAFICZNA



Fot. 55.

Arkusz kontrolny

Producent	OPEL
Model	Astra IV Sedan 12-
Typ	Astra IV 1.4 T Active EU6
Nr rejestracyjny	PO 1M176
VIN	W0LPD5EC8GG001061

Wartość bazowa pojazdu

Notowanie (2014)	28 780 zł
Notowanie (2015)	32 683 zł
Notowanie (2016)	38 130 zł

Pierwsza rejestracja

Data 1. rejestracji	23-09-2015
Data wyceny	20-06-2018
Okres eksploatacji [lata]	2,83
Korekta 1. rejestracji	1 280 zł
Wartość pojazdu po korekcie 1. rejestracji	33 963 zł

Przebieg

Przebieg normatywny	49 800,00
Różnica przebiegu	-80 486,00
Wartość korekty	-4 618 zł
Korekta przebiegu	-4 618 zł
Wartość pojazdu po korekcie przebiegu	29 345 zł

Wyposażenie dodatkowe

Lp.	Opis pozycji	Wartość wyposażenia w stanie nowym	Wartość wyposażenia z uwzględnieniem amortyzacji	% wartości obiektu	
1	2	3	4	5	6
1	Blokada skrzyni biegów		163 zł		

Wyposażenie

Korekta wyposażenia	1 602 zł
Wartość pojazdu po korekcie wyposażenia	30 947 zł

Ogumienie

Korekta ogumienia	308 zł
Wartość pojazdu po korekcie ogumienia	31 255 zł

Inne

Łącznie inne	-2 641,09 zł
Wartość pojazdu po korektach innych	28 614 zł

Wartość rynkowa pojazdu 28 600 zł (netto/sprzedaż)¹