

Nr zlecenia DEKRA: BZLeasingC/CENTA/39410/18/06/19
Nr zlecenia/szkody: BWB/00256/2014
Data zlecenia: 19-06-2018

DEKRA Polska - Centrala
02-697 Warszawa, ul. Rzymowskiego 28
tel. (22) 577 36 12, faks (22) 577 36 36

Zleceniodawca:
Arkadiusz Cenker
Centa



Rzecznawca: **Jarosław Nowotny**
ZRSMiU (P) Automobilklub Nowy Świat Sp. z o.o. o/ Poznań

Ekspertyza techniczna

Zakres ekspertyzy
Kod ekspertyzy

Wycena wartości pojazdu
BZR(W)--WPO(S)-3, WP

Nr zlecenia DEKRA
Nr szkody / zlec. zew.
Data zlecenia

BZLeasingC/CENTA/39410/18/06/19
BWB/00256/2014
19-06-2018

Zleceniodawca

Arkadiusz Cenker
Centa

Grupa obiektów (Eurotax)
Producent
Model/typ/wersja

samochody osobowe
OPEL
Insignia A Sedan 13-17, Insignia 1.6 T Edition S&S

Nr rejestracyjny
VIN

PO 8F826
W0LGM5ET2E1176096

Data oględzin
Miejsce oględzin

2018-06-19
Wielkopolskie, 62-081 Wysogotowo, , Kamienna 23

Zestawienie wyników

Wartość obiektu netto (sprzedaż)¹ 35 400 zł

Dane pojazdu

Grupa obiektów (Eurotax) Kod EC (Eurotax)	samochody osobowe 0100796
Producent Model Typ/wersja	OPEL Insignia A Sedan 13-17 Insignia 1.6 T Edition S&S
Rodzaj nadwozia Liczba drzwi/liczba miejsc	sedan 4/5
Masa własna [kg] Dopuszczalna masa całkowita [kg] Rozstaw osi 1/2	1496 2110 2737
Rodzaj silnika Układ oczyszczania spalin Pojemność silnika [ccm] Moc silnika [KM/kW] Skrzynia biegów	z zapłonem iskrowym katalizator trójdrożny 1598 170/125 M 6-biegowa
Nr rejestracyjny VIN	PO 8F826 W0LGM5ET2E1176096
Data 1. rejestracji Data nast. bad. techn. Rok produkcji	20-10-2014 19-10-2019 2014 (rok produkcji został zweryfikowany z zewnętrzną bazą danych)
Stan licznika [km]	126 607 (odczytany)
Kolor nadwozia/rodzaj powłoki	czarny/2-warstwowy metalizowany

Ogumienie

Oś	Koło	Producent, typ	Rozmiar	Zużycie
przednia	prawe	Bridgestone, T001	225/55 R17 97W	40 %
	lewe	Bridgestone, T001	225/55 R17 97W	40 %
tylna	prawe	Bridgestone, T001	225/55 R17 97W	40 %
	lewe	Bridgestone, T001	225/55 R17 97W	40 %

Wyposażenie standardowe wg Eurotax

- | | |
|---|--|
| 1. ABS | 17. Nawiewy powietrza w drugim rzędzie foteli |
| 2. Airbag 6 sztuk: poduszki powietrzne czołowe i boczne dla kierowcy i pasażera, kurtyny powietrzne | 18. Podłokietnik przedni |
| 3. Aktywne zagłówki w fotelach przednich | 19. Podłokietnik z tyłu |
| 4. Automatyczny włącznik świateł z czujnikiem tunelu | 20. Podświetlane lusterka w osłonach przeciwsłonecznych |
| 5. Chromowana listwa ozdobna okien bocznych | 21. Radio RF 400 Color (wyświetlacz 4-calowy, USB, Aux-In, Bluetooth, Audio streaming) |
| 6. Czujnik deszczu | 22. Regulacja lędźwiowa fotela kierowcy, elektryczna |
| 7. ESP - program stabilizacji toru jazdy z kontrolą trakcji | 23. Regulacja wysokości fotela kierowcy, elektryczna |
| 8. Elektrycznie podnoszone szyby z przodu i z tyłu | 24. System Start&Stop |
| 9. Fotele przednie typu high performance | 25. System przypominania o zapięciu pasów bezpieczeństwa na przednich siedzeniach |
| 10. Kierownica skórzana z przyciskami sterowania systemami audio-informacyjnymi | 26. Tapicerka materiałowa Lyra / Atlantis |
| 11. Kieszenie w oparciach foteli przednich | 27. Tempomat z ogranicznikiem prędkości |
| 12. Klimatyzacja automatyczna, sterowana elektronicznie | 28. Wyłącznik poduszki powietrznej pasażera |
| 13. Kolumna kierownicy z regulacją położenia w dwóch płaszczyznach | 29. Wyświetlacz wskaźników kierowcy DIC 4,2-calowy |
| 14. Komputer pokładowy (z wyświetlaczem kolorowym 4,2-calowym pomiędzy zegarami) | 30. Zamek centralny sterowany pilotem |
| 15. Lusterka boczne regulowane elektrycznie i ogrzewane | 31. Zestaw do naprawy przebitej opony |
| 16. Lusterko wsteczne światłoczułe | 32. Światła do jazdy dziennej |

Wyposażenie dealerskie

1. Alarm	293 zł
2. Fotele przednie ogrzewane	138 zł
3. Koło zapasowe dojazdowe R17	57 zł
4. Lakier metalik	431 zł
5. Pakiet Kierowcy	1 228 zł

Wyposażenie dodatkowe

1. Felgi aluminiowe 17" z ogumieniem	911 zł
--	--------

Wartość bazowa pojazdu

Wartość bazowa pojazdu wg Eurotax (netto/sprzedaż)*	38 780 zł
---	-----------

KorektyPierwsza rejestracja

Korekta 1. rejestracji	1 934 zł
Wartość pojazdu po korekcie 1. rejestracji	40 714 zł

Przebieg

Korekta przebiegu	-4 187 zł
Wartość pojazdu po korekcie przebiegu	36 527 zł

Wyposażenie

Korekta wyposażenia	3 058 zł
Wartość pojazdu po korekcie wyposażenia	39 585 zł

Ogumienie

Korekta ogumienia	240 zł
Wartość pojazdu po korekcie ogumienia	39 825 zł

Inne

Wcześniejsze naprawy (-4,00%)	-1 461 zł
Ogólny stan techniczny pojazdu (-8,00%)	-2 922 zł

Łącznie inne	-4 383 zł
Wartość pojazdu po korektach innych	35 442 zł

Wartość rynkowa pojazdu

Wartość rynkowa przedmiotowego pojazdu wynosi:

35 400 zł (netto/sprzedaż)¹

Powyższą wartość określono w oparciu o notowania cen samochodów używanych na rynku polskim Eurotax (baza danych nr 06-2018 POL) z uwzględnieniem parametrów technicznych i rynkowych mających wpływ na wartość pojazdu.

Dla pojazdów zarejestrowanych w Polsce powyższa wartość została określona na dzień sporządzenia wyceny.

Jeżeli pojazd nie jest zarejestrowany w kraju - podana wartość jest wartością hipotetyczną przy założeniu uiszczenia wszelkich opłat i podatków należnych przy wprowadzeniu pojazdu na polski obszar celny.

Data: 20-06-2018

Rzecznik DEKRA:
Jarosław Nowotny

Dokument wystawiony elektronicznie ważny bez podpisu.

¹ - Wartość obiektu (sprzedaż) – oznacza kwotę możliwą do uzyskania za przedmiot wyceny przy sprzedaży do klienta końcowego
strona 4/45

Pomiar grubości powłoki lakierowej poj.



Nr punktu kontroli	Kontrolowany element	Zmierzony przedział grubości powłoki lakierowej [µm]
1	Pokrywa przednia	40 - 145
2	Błotnik przedni lewy	40 - 145
3	Słupek przedni lewy	40 - 145
4	Drzwi przednie lewe	40 - 145
5	Dach	40 - 145
6	Słupek środkowy lewy	40 - 145
7	Próg lewy	40 - 145
8	Drzwi tylne lewe	40 - 145
9	Błotnik tylny lewy	135 - 435
10	Pokrywa/klapa	40 - 145
11	Błotnik tylny prawy	40 - 145
12	Drzwi tylne prawe	140 - 220
13	Słupek środkowy prawy	40 - 145
14	Próg prawy	40 - 145
15	Drzwi przednie prawe	40 - 145
16	Słupek przedni prawy	40 - 145
17	Błotnik przedni prawy	90 - 200

Opis stanu technicznego**NADWOZIE/Elementy karoserii**

Nazwa elementu	Opis elementu	Rodzaj uszkodzenia	Umiejscowienie / Rozmiar	Uwagi
Próg	praw.	zarysowanie		
Próg	lew.	zarysowanie		
Pok. kom. silnika		ubytek/odprysk(i) powłoki lakierowej		
Błotnik	przed. l.	zarysowanie		
Słupek	przed. l.	zarysowanie		
Drzwi	przed. l.	zarysowanie		
Drzwi	tyln. l.	zarysowanie		
Rama dachu	lew.	zarysowanie		
Pok. kom. bagaż./d. tyłu		zarysowanie		
Błotnik	tyln. p.	odkształcenie		
Błotnik	tyln. p.	zarysowanie		
Drzwi	tyln. p.	zarysowanie		
Drzwi	przed. p.	zarysowanie		+ klamka

Stan techniczny nadwozia (szkielet).

Stan techniczny nadwozia (szkielet) opisano w załączonej tabeli.

Przeprowadzona naprawa blacharsko-lakiernicza

Tak. Patrz zmierzony zakres grubości powłoki lakierowej na wybranych elementach.

NADWOZIE/Osprzęt

Nazwa elementu	Opis elementu	Rodzaj uszkodzenia	Umiejscowienie / Rozmiar	Uwagi
Reflektor	lew.	zarysowanie		
Reflektor	praw.	zarysowanie		
Zderzak	przed.	zarysowanie		
Listwa zderzaka	praw.	zarysowanie		
Lusterko zew.	lew.	zarysowanie		
Szyba	czołow.	ubytek materiału		
Zderzak	tyln.	zarysowanie		
Zderzak	tyln.	odkształcenie		
Lusterko zew.	praw.	zarysowanie		

Stan techniczny nadwozia (osprzęt).

Stan techniczny nadwozia (osprzęt) opisano w załączonej tabeli.

NADWOZIE/Wnętrze

Nazwa elementu	Opis elementu	Rodzaj uszkodzenia	Umiejscowienie / Rozmiar	Uwagi
Konsola środkowa		ślady zużycia mat.		
Tapicerka foteli pojazdu		ślady zużycia mat.		
Pokrywa schowka		ślady zużycia mat.		

Tapicerka drzwi	tyln. p.	ślady zużycia mat.		
Tapicerka drzwi	tyln. l.	ślady zużycia mat.		
Tapicerka drzwi	przed. l.	ślady zużycia mat.		
Koło kierownicy		ślady zużycia mat.		
Tapicerka progu	lew.	ślady zużycia mat.		

Stan techniczny nadwozia (wnętrze).

Stan techniczny nadwozia (wnętrze) opisano w załączonej tabeli.

PODWOZIE/Silnik/układ przeniesienia napędu**Stan techniczny silnika z układem przeniesienia napędu.**

Brak możliwości weryfikacji

Możliwości oceny/sprawdzenia silnika w miejscu dokonania oględzin pojazdu ograniczone, nieprawidłowości nie zauważono

PODWOZIE/Zawieszenie/koła

Nazwa elementu	Opis elementu	Rodzaj uszkodzenia	Umiejscowienie / Rozmiar	Uwagi
Tarcza koła	przed. l.	zarysowanie		
Tarcza koła	tyln. l.	zarysowanie		
Tarcza koła	tyln. p.	zarysowanie		
Tarcza koła	przed. p.	zarysowanie		

Stan techniczny podwozia (zawieszenie).

Stan techniczny podwozia (zawieszenie) opisano w załączonej tabeli.

Brak możliwości weryfikacji

Możliwości oceny/sprawdzenia układu zawieszenia w miejscu dokonania oględzin pojazdu ograniczone, nieprawidłowości nie zauważono

PODWOZIE/Układ kierowniczy**Stan techniczny układu kierowniczego**

Brak możliwości weryfikacji

Możliwości oceny/sprawdzenia układu kierowniczego w miejscu dokonania oględzin pojazdu ograniczone, nieprawidłowości nie zauważono

PODWOZIE/Układ hamulcowy**Stan układu hamulcowego.**

Brak możliwości weryfikacji

Możliwości oceny/sprawdzenia układu hamulcowego w miejscu dokonania oględzin pojazdu ograniczone, nieprawidłowości nie zauważono

PODWOZIE/Układ wydechowy/katalizator**Stan techniczny układu wydechowego.**

Brak możliwości weryfikacji

Możliwości oceny/sprawdzenia układu wydechowego w miejscu dokonania oględzin pojazdu ograniczone, nieprawidłowości nie zauważono

Uwagi ogólne - dot. wyceny**Dokumenty pojazdu**

Podczas oględzin przedstawiono do wglądu książkę serwisową, a jej nr podano poniżej:

bn

Podczas oględzin przedstawiono do wglądu dowód rej. poj. lub/i kartę pojazdu - jednak NIE WYKONANO fot. cyfrowych tych dokumentów z uwagi na przeznaczenie ekspertyzy.

Informacja dotycząca pochodzenia pojazdu

Pojazd zakupiony w kraju u autoryzowanego przedstawiciela danej marki.

Zabezpieczenia przeciwkradzieżowe - immobiliser:

- w wyniku przeprowadzonych oględzin pojazdu nie stwierdzono niesprawności immobilisera w zakresie możliwym do ustalenia podczas oględzin pojazdu w warunkach pozawarsztatowych.

Zabezpieczenia przeciwkradzieżowe - inne:

- alarm.

Dodatkowe uwagi dotyczące sam. osobowego:

Nie dotyczy.

Jazda próbna

Przeprowadzono próbę ruchową pojazdu.

Jazda próbna w pełnym zakresie niemożliwa. Poniżej podano komentarz:

Jazdę próbną przeprowadzono na odcinku oraz w czasie umożliwiającym zgrubne określenie stanu technicznego pojazdu w miejscu jego zabezpieczenia

Badanie poprawności i/lub budowy numerów identyfikacyjnych/seryjnych obiektu:

Nie badano.

Weryfikacja prawdziwości danych obiektu, w tym roku produkcji i innych.

Nie przeprowadzono - przyjęto wg okazanych dokumentów i wskazanych źródeł.

- Nie weryfikowano odczytanego stanu drogomierza z zapisami w urządzeniach elektronicznych pojazdu.
- Niniejsza ekspertyza służy wyłącznie do oszacowania wartości rynkowej przedmiotu wyceny i nie może być wykorzystywana do żadnego innego celu, niż wymieniony powyżej. Wycena nie może stanowić podstawy do oceny cech i stanu wycenianego obiektu przy jego zakupie.
- Rzeczoznawca nie bierze na siebie odpowiedzialności za wady ukryte (prawne i fizyczne) oraz ewentualne skutki wynikające z dalszego użytkowania przedmiotu wyceny, a także za skutki wykorzystania samej wyceny.
- Powyższa wycena nie jest szczegółową ekspertyzą stanu technicznego przedmiotu wyceny i za taką nie może być uznawana, w szczególności nie może być traktowana jako gwarancja sprzedaży przedmiotu wyceny za oszacowaną wartość.
- Niniejsza wycena nie może być publikowana w całości w jakimkolwiek dokumencie bez zgody wykonawców i bez uzgodnienia z nimi formy i treści takiej publikacji.
- Wycenę przeprowadzono w oparciu o dostarczoną dokumentację oraz badanie organoleptyczne wycenianego obiektu. Nie prowadzono badań diagnostycznych oraz weryfikacji warsztatowej przedmiotu wyceny.

- Niniejsza wycena została sporządzona na podstawie oględzin wycenianego przedmiotu w warunkach występujących w miejscu jego udostępnienia.

Uwagi Rzeczoznawcy - dot. wyceny

Przedstawiono książkę serwisową pojazdu.

Przedstawiono 2 kluczyki do pojazdu.

Sprawdzono grubość powłoki lakierowej i stwierdzono jej podwyższoną grubość.

Nadwozie pojazdu z rysami i wgnieceniami eksploatacyjnymi.

Specyfikacja wg programu operacyjnego w zakresie wyposażenia standardowego

i dodatkowego nie gwarantuje zgodności ze stanem faktycznym w zakresie niemożliwym do ustalenia przez rzeczoznawcę podczas oględzin.

Zastrzeżenia ograniczające - dot. wyceny

- Nie weryfikowano przebiegu pojazdu. Przyjęto na podstawie wskazań drogomierza.
- Niniejsza ekspertyza służy wyłącznie do oszacowania wartości rynkowej przedmiotu wyceny i nie może być wykorzystywana do żadnego innego celu, niż wymieniony powyżej. Wycena nie może stanowić podstawy do oceny cech i stanu wycenianego obiektu przy jego zakupie.
- Rzeczoznawca nie bierze na siebie odpowiedzialności za wady ukryte (prawne i fizyczne) oraz ewentualne skutki wynikające z dalszego użytkowania przedmiotu wyceny, a także za skutki wykorzystania samej wyceny.
- Powyższa wycena nie jest szczegółową ekspertyzą stanu technicznego przedmiotu wyceny i za taką nie może być uznawana.
- Niniejsza wycena nie może być publikowana w całości w jakimkolwiek dokumencie bez zgody wykonawców i bez uzgodnienia z nimi formy i treści takiej publikacji. Zakaz publikacji nie dotyczy posługiwania się wyceną w umowach cywilno-prawnych zawieranych przez zleceniodawcę i dotyczących przedmiotu wyceny.
- Wycenę przeprowadzono w oparciu o dostarczoną dokumentację oraz badanie organoleptyczne wycenianego obiektu. Nie prowadzono badań diagnostycznych oraz weryfikacji warsztatowej przedmiotu wyceny.
- Niniejsza wycena została sporządzona na podstawie oględzin wycenianego przedmiotu w warunkach występujących w miejscu jego udostępnienia.
- Nie badano poprawności i/lub budowy numerów identyfikacyjnych/seryjnych obiektu oraz nie weryfikowano prawdziwości wszystkich danych obiektu.

DOKUMENTACJA FOTOGRAFICZNA



Fot. 1.



Fot. 2.

DOKUMENTACJA FOTOGRAFICZNA



Fot. 3.



Fot. 4.

DOKUMENTACJA FOTOGRAFICZNA



Fot. 5.



Fot. 6.

DOKUMENTACJA FOTOGRAFICZNA



Fot. 7.



Fot. 8.

DOKUMENTACJA FOTOGRAFICZNA



Fot. 9.



Fot. 10.

DOKUMENTACJA FOTOGRAFICZNA

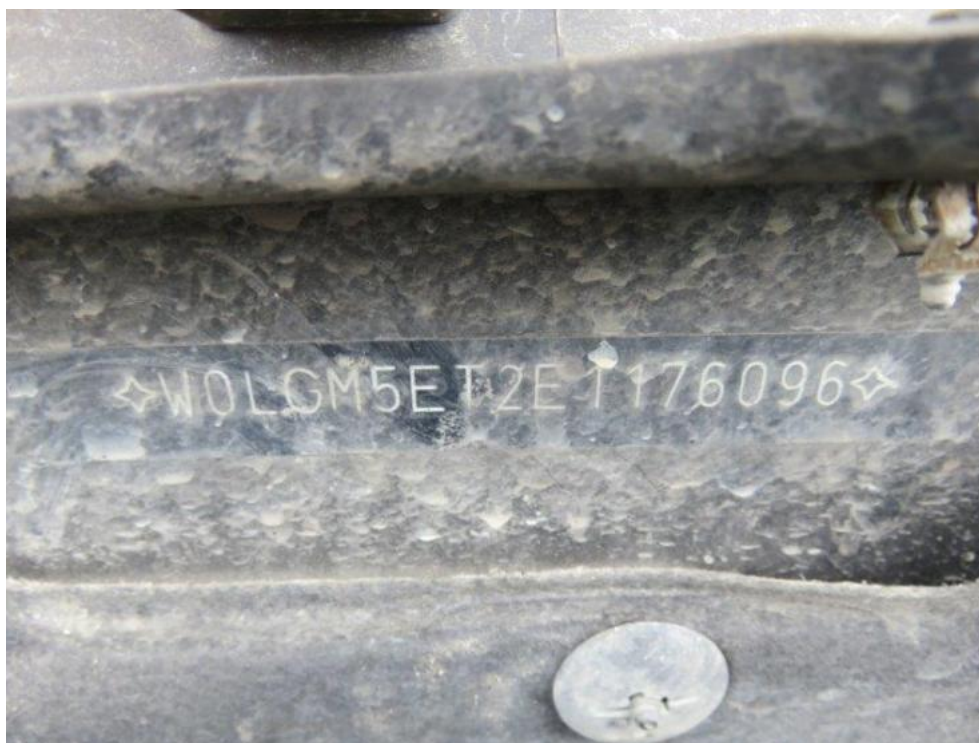


Fot. 11.

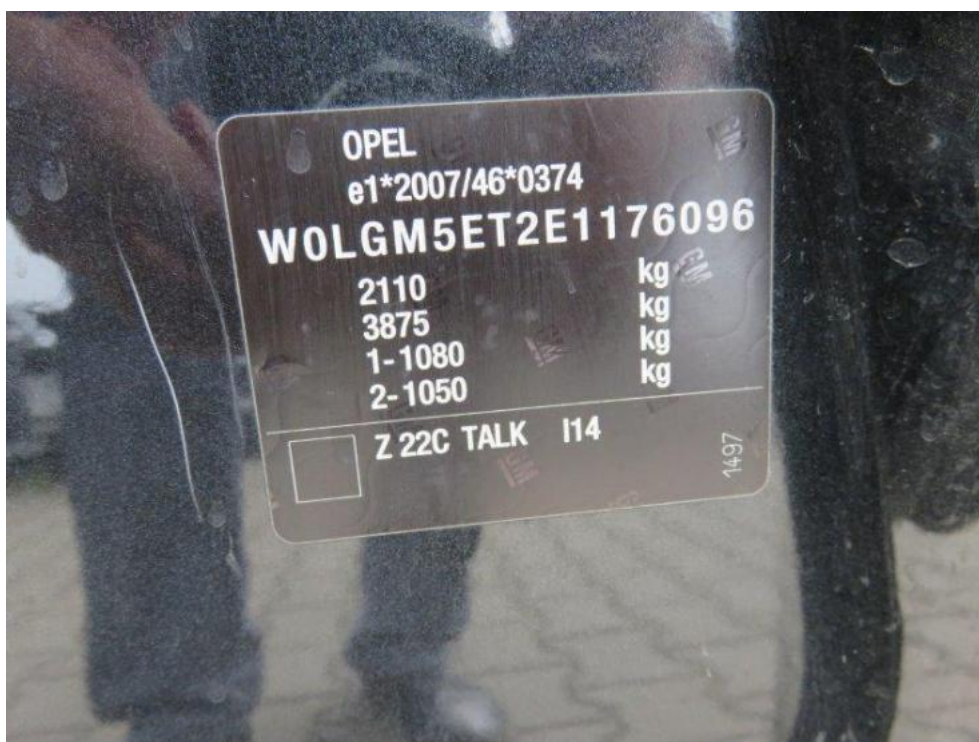


Fot. 12.

DOKUMENTACJA FOTOGRAFICZNA



Fot. 13.



Fot. 14.

DOKUMENTACJA FOTOGRAFICZNA



Fot. 15.



Fot. 16.

DOKUMENTACJA FOTOGRAFICZNA



Fot. 17.



Fot. 18.

DOKUMENTACJA FOTOGRAFICZNA



Fot. 19.

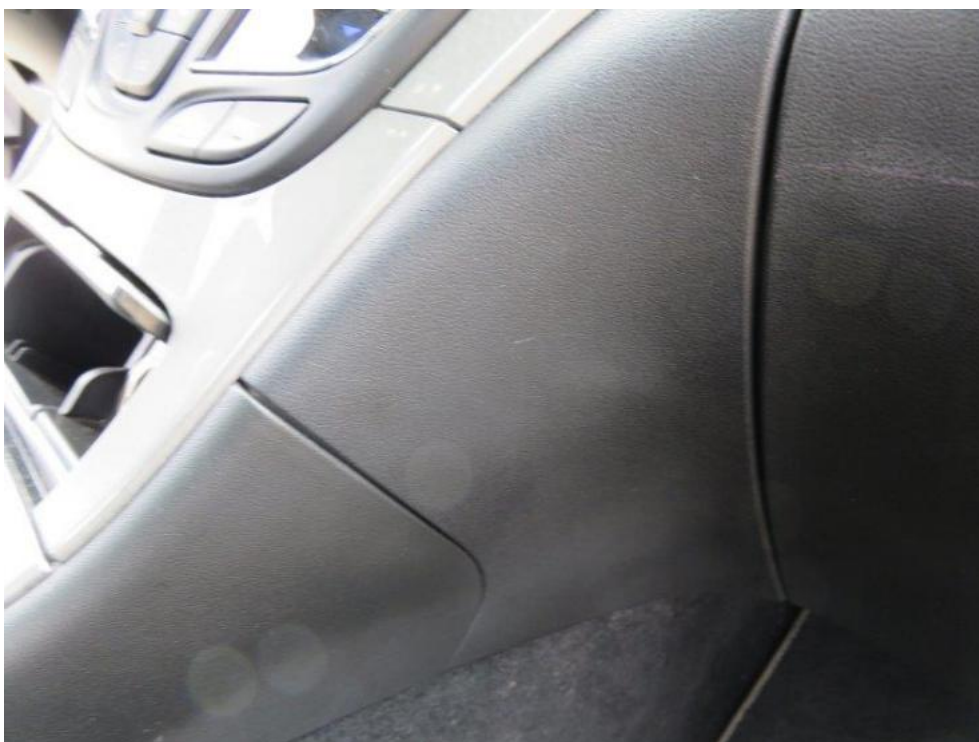


Fot. 20.

DOKUMENTACJA FOTOGRAFICZNA



Fot. 21.



Fot. 22.

DOKUMENTACJA FOTOGRAFICZNA



Fot. 23.



Fot. 24.

DOKUMENTACJA FOTOGRAFICZNA



Fot. 25.



Fot. 26.

DOKUMENTACJA FOTOGRAFICZNA



Fot. 27.



Fot. 28.

DOKUMENTACJA FOTOGRAFICZNA



Fot. 29.



Fot. 30.

DOKUMENTACJA FOTOGRAFICZNA



Fot. 31.



Fot. 32.

DOKUMENTACJA FOTOGRAFICZNA



Fot. 33.



Fot. 34.

DOKUMENTACJA FOTOGRAFICZNA



Fot. 35.



Fot. 36.

DOKUMENTACJA FOTOGRAFICZNA

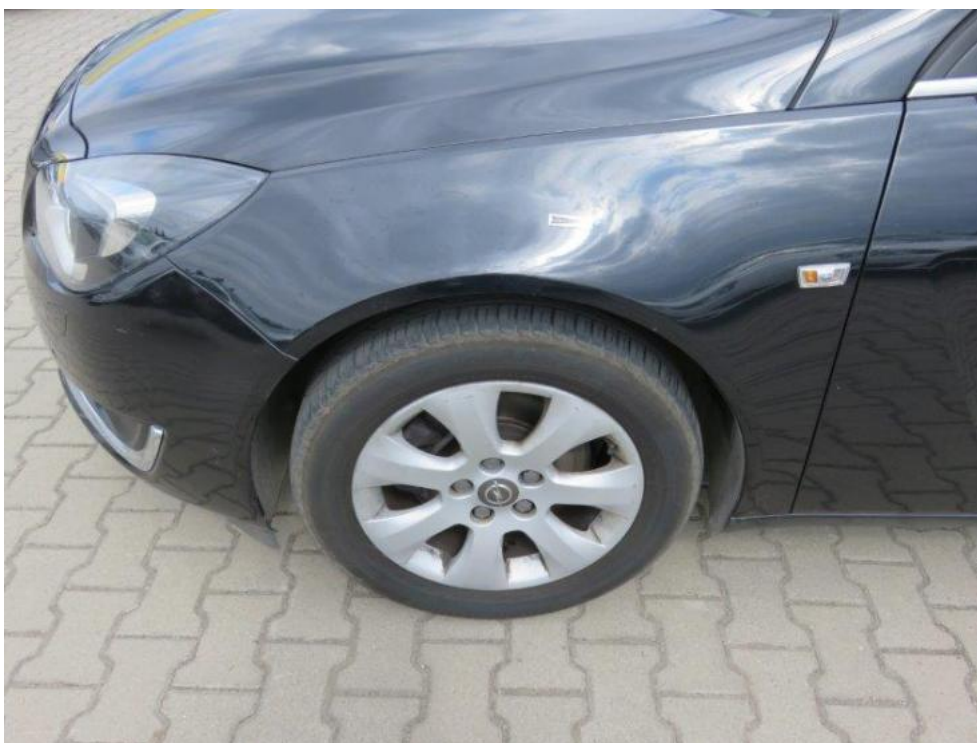


Fot. 37.



Fot. 38.

DOKUMENTACJA FOTOGRAFICZNA



Fot. 39.



Fot. 40.

DOKUMENTACJA FOTOGRAFICZNA



Fot. 41.



Fot. 42.

DOKUMENTACJA FOTOGRAFICZNA



Fot. 43.



Fot. 44.

DOKUMENTACJA FOTOGRAFICZNA



Fot. 45.



Fot. 46.

DOKUMENTACJA FOTOGRAFICZNA



Fot. 47.



Fot. 48.

DOKUMENTACJA FOTOGRAFICZNA



Fot. 49.



Fot. 50.

DOKUMENTACJA FOTOGRAFICZNA



Fot. 51.



Fot. 52.

DOKUMENTACJA FOTOGRAFICZNA



Fot. 53.



Fot. 54.

DOKUMENTACJA FOTOGRAFICZNA



Fot. 55.



Fot. 56.

DOKUMENTACJA FOTOGRAFICZNA



Fot. 57.



Fot. 58.

DOKUMENTACJA FOTOGRAFICZNA



Fot. 59.



Fot. 60.

DOKUMENTACJA FOTOGRAFICZNA



Fot. 61.



Fot. 62.

DOKUMENTACJA FOTOGRAFICZNA



Fot. 63.



Fot. 64.

DOKUMENTACJA FOTOGRAFICZNA



Fot. 65.



Fot. 66.

DOKUMENTACJA FOTOGRAFICZNA



Fot. 67.

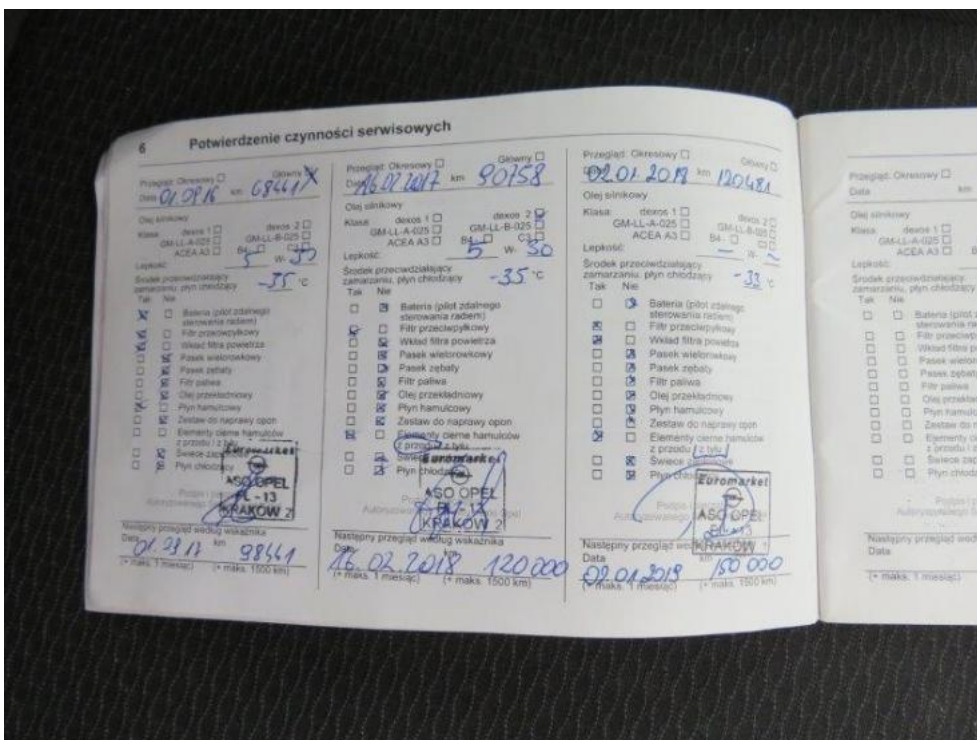


Fot. 68.

DOKUMENTACJA FOTOGRAFICZNA



Fot. 69.



Fot. 70.

Arkusz kontrolny

Producent	OPEL
Model	Insignia A Sedan 13-17
Typ	Insignia 1.6 T Edition S&S
Nr rejestracyjny	PO 8F826
VIN	W0LGM5ET2E1176096

Wartość bazowa pojazdu

Notowanie (2013)	33 496 zł
Notowanie (2014)	38 780 zł
Notowanie (2015)	45 610 zł

Pierwsza rejestracja

Data 1. rejestracji	20-10-2014
Data wyceny	20-06-2018
Okres eksploatacji [lata]	3,75
Korekta 1. rejestracji	1 934 zł
Wartość pojazdu po korekcie 1. rejestracji	40 714 zł

Przebieg

Przebieg normatywny	69 200,00
Różnica przebiegu	-57 407,00
Wartość korekty	-4 187 zł
Korekta przebiegu	-4 187 zł
Wartość pojazdu po korekcie przebiegu	36 527 zł

Wyposażenie dodatkowe

Lp.	Opis pozycji	Wartość wyposażenia w stanie nowym	Wartość wyposażenia z uwzględnieniem amortyzacji	% wartości obiektu	
1	2	3	4	5	6
1	Felgi aluminiowe 17" z ogumieniem		911 zł		

Wyposażenie

Korekta wyposażenia	3 058 zł
Wartość pojazdu po korekcie wyposażenia	39 585 zł

Ogumienie

Korekta ogumienia	240 zł
Wartość pojazdu po korekcie ogumienia	39 825 zł

Inne

Łącznie inne	-4 383,27 zł
Wartość pojazdu po korektach innych	35 442 zł

Wartość rynkowa pojazdu 35 400 zł (netto/sprzedaż)¹