

Nr zlecenia DEKRA: BZLeasingC/CENTA/37654/18/06/12
Nr zlecenia/szkody: BWB/00307/2012
Data zlecenia: 12-06-2018

DEKRA Polska - Centrala
02-697 Warszawa, ul. Rzymowskiego 28
tel. (22) 577 36 12, faks (22) 577 36 36

Zleceniodawca:
Arkadiusz Cenker
Centa



Rzecznawca: **Jarosław Nowotny**
ZRSMiU (P) Automobilklub Nowy Świat Sp. z o.o. o/ Poznań

Ekspertyza techniczna

Zakres ekspertyzy
Kod ekspertyzy

Wycena wartości pojazdu
BZR(W)--WPO(S)-3, WP

Nr zlecenia DEKRA
Nr szkody / zlec. zew.
Data zlecenia

BZLeasingC/CENTA/37654/18/06/12
BWB/00307/2012
12-06-2018

Zleceniodawca

Arkadiusz Cenker
Centa

Grupa obiektów (Eurotax)
Producent
Model/typ/wersja

samochody osobowe
SKODA
Octavia II 08-13, Octavia 1.8 TSI Elegance

Nr rejestracyjny
VIN

PO 408UL
TMBBK61Z2D2020439

Data oględzin
Miejsce oględzin

2018-06-12
Wielkopolskie, 62-081 Wysogotowo, , Kamienna 23

Zestawienie wyników

Wartość obiektu netto (sprzedaż)¹ 17 800 zł

Dane pojazdu

Grupa obiektów (Eurotax)	samochody osobowe
Kod EC (Eurotax)	0078166
Producent	SKODA
Model	Octavia II 08-13
Typ/wersja	Octavia 1.8 TSI Elegance
Rodzaj nadwozia	hatchback
Liczba drzwi/liczba miejsc	5/5
Masa własna [kg]	1275
Dopuszczalna masa całkowita [kg]	1950
Rozstaw osi 1/2	2575
Rodzaj silnika	z zapłonem iskrowym
Układ oczyszczania spalin	katalizator trójdrożny
Pojemność silnika [ccm]	1798
Moc silnika [KM/kW]	160/118
Skrzynia biegów	M 6-biegowa
Nr rejestracyjny	PO 408UL
VIN	TMBBK61Z2D2020439
Data 1. rejestracji	09-07-2012
Data nast. bad. techn.	21-07-2018
Rok produkcji	2012 (rok produkcji został zweryfikowany z zewnętrzną bazą danych)
Stan licznika [km]	270 463 (odczytany)
Kolor nadwozia/rodzaj powłoki	czarny/2-warstwowy perłowy

Ogumienie

Oś	Koło	Producent, typ	Rozmiar	Zużycie
przednia	prawe	Continental, CONTIPREMIUMCONTACT	205/55 R16 91V FR	30 %
	lewe	Continental, CONTIPREMIUMCONTACT	205/55 R16 91V FR	30 %
tylna	prawe	Continental, CONTIPREMIUMCONTACT	205/55 R16 91V FR	30 %
	lewe	Continental, CONTIPREMIUMCONTACT	205/55 R16 91V FR	30 %

Wyposażenie standardowe wg Eurotax

- | | |
|---|---|
| 1. 4/5 zagłówki | 30. Lusterka boczne regulowane elektrycznie i podgrzewane |
| 2. ABS - system zapobiegający blokowaniu się kół podczas hamowania | 31. Lusterka boczne składane elektrycznie |
| 3. ACS - system pokolizyjny | 32. Lusterka i klamki w kolorze nadwozia |
| 4. ASR - system optymalizacji przyczepności podczas przyspieszania | 33. MSR - układ przeciwblokujący przy hamowaniu silnikiem |
| 5. Airbag 6 sztuk | 34. Pasy bezpieczeństwa z regulacją wysokości i napinaczami - przód |
| 6. Czujnik odległości przy parkowaniu - przód | 35. Podłokietnik Jumbo Box z chłodzonym schowkiem |
| 7. Czujnik odległości przy parkowaniu - tył | 36. Schowek na okulary |
| 8. DSR - system podpowiedzi ruchu kierownicą | 37. Schowek pod fotelem pasażera |
| 9. EBV - elektroniczny rozdział sił hamowania | 38. Schowki w obudowie foteli przednich |
| 10. EDS - elektroniczna blokada mechanizmu różnicowego | 39. Siatka w komorze bagażnika |
| 11. ESP - system stabilizacji toru jazdy | 40. Spryskiwacze lamp przednich |
| 12. El. podnoszenie szyb, przód i tył | 41. Sygnalizacja niezamkniętych drzwi i pokrywy bagażnika |
| 13. Felgi aluminiowe 16 CRATERIS z ogumieniem 205/55 | 42. Sygnalizacja niezapiętego pasa bezpieczeństwa kierowcy |
| 14. Fotel kierowcy z manualną regulacją wysokości | 43. Szyby barwione |
| 15. Fotele przednie z regulacją lędźwiową + regulacja wysokości fotela pasażera | 44. Tapicerka materiałowa |
| 16. HBA - hydrauliczny system wspomagania nagłego hamowania | 45. Tempomat |
| 17. Immobilizer | 46. Termometr zewnętrzny |
| 18. Instalacja radiowa + 8 głośników | 47. Tylne oparcie składane, dzielone |
| 19. Kierownica wielofunkcyjna, skórzana z obsługą radia | 48. Tylony podłokietnik ze schowkiem |
| 20. Kierunkowskazy w obudowie lusterek zewnętrznych | 49. Uchwyty ISOFIX na tylnych siedzeniach |
| 21. Kieszenie w drzwiach przednich | 50. Uchwyty na butelki w drzwiach przednich |
| 22. Kieszenie w drzwiach tylnych | 51. Uchwyty na kubki z przodu |
| 23. Kieszenie w oparciach foteli przednich | 52. Uchwyty na kwity parkingowe |
| 24. Klamki wewnętrzne chromowane | 53. Wspomaganie układu kierowniczego |
| 25. Klimatyzacja automatyczna Climatronic | 54. Wyłącznik poduszki powietrznej |
| 26. Kolumna kierownicy regulowana w pionie/poziomie | 55. Wyświetlacz Maxi-DOT |
| 27. Komputer pokładowy | 56. Zamek centralny z pilotem |
| 28. Lampki do czytania - przód | 57. Zestaw do naprawy przebitej opony |
| 29. Listwy boczne w kolorze nadwozia | 58. Światła przeciwmgielne |

Wyposażenie dealerskie

1. Alarm z f. dozoru wnętrza	106 zł
2. Koło zapasowe pełnowymiarowe	16 zł
3. Lakier perłowy	203 zł
4. Radio Skoda Auto Bolero CD/MP3 ze zmienniką CD + Aux in	154 zł

Wartość bazowa pojazdu

Wartość bazowa pojazdu wg Eurotax (netto/sprzedaż)¹ 27 886 zł

Korekty

Pierwsza rejestracja

Korekta 1. rejestracji **162 zł**
Wartość pojazdu po korekcie 1. rejestracji 28 048 zł

Przebieg

Korekta przebiegu **-7 285 zł**
Wartość pojazdu po korekcie przebiegu 20 764 zł

Wyposażenie

Korekta wyposażenia **479 zł**
Wartość pojazdu po korekcie wyposażenia 21 243 zł

Ogumienie

Korekta ogumienia **248 zł**
Wartość pojazdu po korekcie ogumienia 21 491 zł

Inne

Regularność przeglądów serwisowych (-2,00%) -415 zł
Wcześniejsze naprawy (-6,00%) -1 246 zł
Ogólny stan techniczny pojazdu (-10,00%) -2 076 zł

Łącznie inne **-3 737 zł**
Wartość pojazdu po korektach innych 17 753 zł

Wartość rynkowa pojazdu

Wartość rynkowa przedmiotowego pojazdu wynosi:

17 800 zł (netto/sprzedaż)¹

Powyższą wartość określono w oparciu o notowania cen samochodów używanych na rynku polskim Eurotax (baza danych nr 06-2018 POL) z uwzględnieniem parametrów technicznych i rynkowych mających wpływ na wartość pojazdu.

Dla pojazdów zarejestrowanych w Polsce powyższa wartość została określona na dzień sporządzenia wyceny.

Jeżeli pojazd nie jest zarejestrowany w kraju - podana wartość jest wartością hipotetyczną przy założeniu uiszczenia wszelkich opłat i podatków należnych przy wprowadzeniu pojazdu na polski obszar celny.

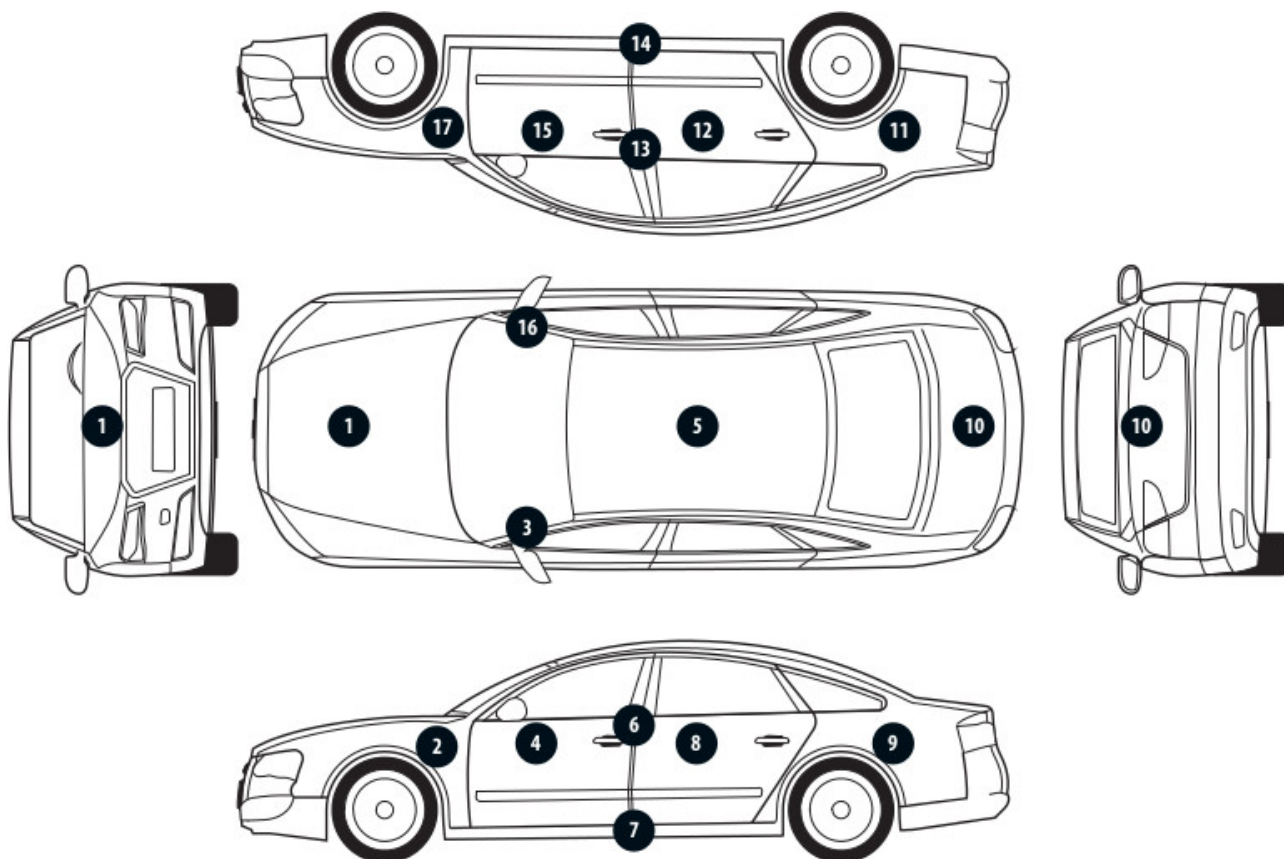
Data: 13-06-2018

Rzecznik DEKRA:
Jarosław Nowotny

Dokument wystawiony elektronicznie ważny bez podpisu.

¹ - Wartość obiektu (sprzedaż) – oznacza kwotę możliwą do uzyskania za przedmiot wyceny przy sprzedaży do klienta końcowego
strona 4/49

Pomiar grubości powłoki lakierowej poj.



Nr punktu kontroli	Kontrolowany element	Zmierzony przedział grubości powłoki lakierowej [µm]
1	Pokrywa przednia	50 - 160
2	Błotnik przedni lewy	50 - 160
3	Słupek przedni lewy	50 - 160
4	Drzwi przednie lewe	50 - 160
5	Dach	50 - 160
6	Słupek środkowy lewy	50 - 160
7	Próg lewy	50 - 160
8	Drzwi tylne lewe	50 - 160
9	Błotnik tylny lewy	130 - 850
10	Pokrywa/klapa	50 - 160
11	Błotnik tylny prawy	180 - 740
12	Drzwi tylne prawe	220 - 260
13	Słupek środkowy prawy	50 - 160
14	Próg prawy	50 - 160
15	Drzwi przednie prawe	140 - 360
16	Słupek przedni prawy	50 - 160
17	Błotnik przedni prawy	50 - 160

Opis stanu technicznego

NADWOZIE/Elementy karoserii

Nazwa elementu	Opis elementu	Rodzaj uszkodzenia	Umiejscowienie / Rozmiar	Uwagi
Próg	praw.	zarysowanie		
Próg	lew.	zarysowanie		
Pok. kom. silnika		zarysowanie		
Pok. kom. silnika		ubytek/odprysk(i) powłoki lakierowej		
Błotnik	przed. l.	zarysowanie		
Błotnik	przed. l.	ubytek/odprysk(i) powłoki lakierowej		
Słupek	przed. l.	ubytek/odprysk(i) powłoki lakierowej		
Słupek	przed. p.	ubytek/odprysk(i) powłoki lakierowej		
Drzwi	przed. l.	zarysowanie		+ listwa
Drzwi	tyln. l.	zarysowanie		+ listwa
Błotnik	tyln. l.	zarysowanie		
Rama dachu	lew.	zarysowanie		
Dach		zarysowanie		
Pok. kom. bagaż./d. tyłu		zarysowanie		
Błotnik	tyln. p.	zarysowanie		
Błotnik	tyln. p.	wgniecenie/nia		
Drzwi	tyln. p.	zarysowanie		
Drzwi	przed. p.	zarysowanie		
Błotnik	przed. p.	ubytek/odprysk(i) powłoki lakierowej		
Dach		wgniecenie/nia		

Stan techniczny nadwozia (szkielet).

Stan techniczny nadwozia (szkielet) opisano w załączonej tabeli.

Przeprowadzona naprawa blacharsko-lakiernicza

Tak. Patrz zmierzony zakres grubości powłoki lakierowej na wybranych elementach.

NADWOZIE/Osprzęt

Nazwa elementu	Opis elementu	Rodzaj uszkodzenia	Umiejscowienie / Rozmiar	Uwagi
Zderzak	przed.	odkształcenie		
Zderzak	przed.	zarysowanie		
Reflektor	lew.	zarysowanie		
Reflektor	praw.	zarysowanie		
Krata wlotu powietrza		ubytek/odprysk(i) powłoki lakierowej		
Lusterko zew.	lew.	zarysowanie		
Lusterko zew.	praw.	zarysowanie		
Szyba	czołow.	pęknięcie		
Szyba drzwi	przed. l.	zarysowanie		

Lampa zespolona	tyln. l.	zarysowanie		
Zderzak	tyln.	zarysowanie		
Listwa pod lampą	tyln. l.	zarysowanie		
Lampa zespolona	tyln. p.	zarysowanie		

Stan techniczny nadwozia (osprzęt).

Stan techniczny nadwozia (osprzęt) opisano w załączonej tabeli.

NADWOZIE/Wnętrze

Nazwa elementu	Opis elementu	Rodzaj uszkodzenia	Umiejscowienie / Rozmiar	Uwagi
Tapicerka pokrywy komory bagażnika		ślady zużycia mat.		
Tapicerka foteli pojazdu		ślady zużycia mat.		
Dźwignia zm. biegów		ślady zużycia mat.		
Tapicerka drzwi	przed. p.	ślady zużycia mat.		
Tapicerka drzwi	tyln. p.	ślady zużycia mat.		
Koło kierownicy		ślady zużycia mat.		

Stan techniczny nadwozia (wnętrze).

Stan techniczny nadwozia (wnętrze) opisano w załączonej tabeli.

PODWOZIE/Silnik/układ przeniesienia napędu**Stan techniczny silnika z układem przeniesienia napędu.**

Brak możliwości weryfikacji

Możliwości oceny/sprawdzenia silnika w miejscu dokonania oględzin pojazdu ograniczone, nieprawidłowości nie zauważono

PODWOZIE/Zawieszenie/koła

Nazwa elementu	Opis elementu	Rodzaj uszkodzenia	Umiejscowienie / Rozmiar	Uwagi
Tarcza koła	przed. l.	zarysowanie		
Tarcza koła	tyln. l.	zarysowanie		
Tarcza koła	tyln. p.	zarysowanie		
Tarcza koła	przed. p.	zarysowanie		

Stan techniczny podwozia (zawieszenie).

Stan techniczny podwozia (zawieszenie) opisano w załączonej tabeli.

Brak możliwości weryfikacji

Możliwości oceny/sprawdzenia układu zawieszenia w miejscu dokonania oględzin pojazdu ograniczone, nieprawidłowości nie zauważono

PODWOZIE/Układ kierowniczy**Stan techniczny układu kierowniczego**

Brak możliwości weryfikacji

Możliwości oceny/sprawdzenia układu kierowniczego w miejscu dokonania oględzin pojazdu ograniczone, nieprawidłowości nie zauważono

PODWOZIE/Układ hamulcowy**Stan układu hamulcowego.**

Brak możliwości weryfikacji

Możliwości oceny/sprawdzenia układu hamulcowego w miejscu dokonania oględzin pojazdu ograniczone, nieprawidłowości nie zauważono

PODWOZIE/Układ wydechowy/katalizator**Stan techniczny układu wydechowego.**

Brak możliwości weryfikacji

Możliwości oceny/sprawdzenia układu wydechowego w miejscu dokonania oględzin pojazdu ograniczone, nieprawidłowości nie zauważono

Uwagi ogólne - dot. wyceny**Dokumenty pojazdu**

Podczas oględzin nie przedstawiono do wglądu książki serwisowej pojazdu.

Podczas oględzin przedstawiono do wglądu dowód rej. poj. lub/i kartę pojazdu - jednak NIE WYKONANO fot. cyfrowych tych dokumentów z uwagi na przeznaczenie ekspertyzy.

Informacja dotycząca pochodzenia pojazduPojazd zakupiony w kraju u autoryzowanego przedstawiciela danej marki.

Zabezpieczenia przeciwkradzieżowe - immobiliser:- w wyniku przeprowadzonych oględzin pojazdu nie stwierdzono niesprawności immobilisera w zakresie możliwym do ustalenia podczas oględzin pojazdu w warunkach pozawarsztatowych.

Zabezpieczenia przeciwkradzieżowe - inne:- alarm.

Dodatkowe uwagi dotyczące sam. osobowego:Nie dotyczy.

Jazda próbna

Przeprowadzono próbę ruchową pojazdu.

Jazda próbna w pełnym zakresie niemożliwa. Poniżej podano komentarz:

Jazdę próbną przeprowadzono na odcinku oraz w czasie umożliwiającym zgrubne określenie stanu technicznego pojazdu w miejscu jego zabezpieczenia

Badanie poprawności i/lub budowy numerów identyfikacyjnych/seryjnych obiektu:Nie badano.

Weryfikacja prawdziwości danych obiektu, w tym roku produkcji i innych.Nie przeprowadzono - przyjęto wg okazanych dokumentów i wskazanych źródeł.

- Nie weryfikowano odczytanego stanu drogomierza z zapisami w urządzeniach elektronicznych pojazdu.

- Niniejsza ekspertyza służy wyłącznie do oszacowania wartości rynkowej przedmiotu wyceny i nie może być wykorzystywana do żadnego innego celu, niż wymieniony powyżej. Wycena nie może stanowić podstawy do oceny cech i stanu wycenianego obiektu przy jego zakupie.
- Rzeczoznawca nie bierze na siebie odpowiedzialności za wady ukryte (prawne i fizyczne) oraz ewentualne skutki wynikające z dalszego użytkowania przedmiotu wyceny, a także za skutki wykorzystania samej wyceny.
- Powyższa wycena nie jest szczegółową ekspertyzą stanu technicznego przedmiotu wyceny i za taką nie może być uznawana, w szczególności nie może być traktowana jako gwarancja sprzedaży przedmiotu wyceny za oszacowaną wartość.
- Niniejsza wycena nie może być publikowana w całości w jakimkolwiek dokumencie bez zgody wykonawców i bez uzgodnienia z nimi formy i treści takiej publikacji.
- Wycenę przeprowadzono w oparciu o dostarczoną dokumentację oraz badanie organoleptyczne wycenianego obiektu. Nie prowadzono badań diagnostycznych oraz weryfikacji warsztatowej przedmiotu wyceny.
- Niniejsza wycena została sporządzona na podstawie oględzin wycenianego przedmiotu w warunkach występujących w miejscu jego udostępnienia.

Uwagi Rzeczoznawcy - dot. wyceny

Nie przedstawiono w dniu oględzin książki serwisowej pojazdu.
Przedstawiono 2 kluczyki do pojazdu.
Sprawdzono grubość powłoki lakierowej i stwierdzono jej podwyższoną grubość.
Nadwozie pojazdu z rysami i wgnieceniami eksploatacyjnymi.
Specyfikacja wg programu operacyjnego w zakresie wyposażenia standardowego i dodatkowego nie gwarantuje zgodności ze stanem faktycznym w zakresie niemożliwym do ustalenia przez rzeczoznawcę podczas oględzin.

Zastrzeżenia ograniczające - dot. wyceny

- Nie weryfikowano przebiegu pojazdu. Przyjęto na podstawie wskazań drogomierza.
- Niniejsza ekspertyza służy wyłącznie do oszacowania wartości rynkowej przedmiotu wyceny i nie może być wykorzystywana do żadnego innego celu, niż wymieniony powyżej. Wycena nie może stanowić podstawy do oceny cech i stanu wycenianego obiektu przy jego zakupie.
- Rzeczoznawca nie bierze na siebie odpowiedzialności za wady ukryte (prawne i fizyczne) oraz ewentualne skutki wynikające z dalszego użytkowania przedmiotu wyceny, a także za skutki wykorzystania samej wyceny.
- Powyższa wycena nie jest szczegółową ekspertyzą stanu technicznego przedmiotu wyceny i za taką nie może być uznawana.
- Niniejsza wycena nie może być publikowana w całości w jakimkolwiek dokumencie bez zgody wykonawców i bez uzgodnienia z nimi formy i treści takiej publikacji. Zakaz publikacji nie dotyczy posługiwania się wyceną w umowach cywilno-prawnych zawieranych przez zleceniodawcę i dotyczących przedmiotu wyceny.
- Wycenę przeprowadzono w oparciu o dostarczoną dokumentację oraz badanie organoleptyczne wycenianego obiektu. Nie prowadzono badań diagnostycznych oraz weryfikacji warsztatowej przedmiotu wyceny.
- Niniejsza wycena została sporządzona na podstawie oględzin wycenianego przedmiotu w warunkach występujących w miejscu jego udostępnienia.

- Nie badano poprawności i/lub budowy numerów identyfikacyjnych/seryjnych obiektu oraz nie weryfikowano prawdziwości wszystkich danych obiektu.

DOKUMENTACJA FOTOGRAFICZNA



Fot. 1.



Fot. 2.

DOKUMENTACJA FOTOGRAFICZNA



Fot. 3.



Fot. 4.

DOKUMENTACJA FOTOGRAFICZNA



Fot. 5.



Fot. 6.

DOKUMENTACJA FOTOGRAFICZNA



Fot. 7.



Fot. 8.

DOKUMENTACJA FOTOGRAFICZNA



Fot. 9.



Fot. 10.

DOKUMENTACJA FOTOGRAFICZNA



Fot. 11.



Fot. 12.

DOKUMENTACJA FOTOGRAFICZNA



Fot. 13.



Fot. 14.

DOKUMENTACJA FOTOGRAFICZNA



Fot. 15.



Fot. 16.

DOKUMENTACJA FOTOGRAFICZNA



Fot. 17.



Fot. 18.

DOKUMENTACJA FOTOGRAFICZNA



Fot. 19.



Fot. 20.

DOKUMENTACJA FOTOGRAFICZNA



Fot. 21.



Fot. 22.

DOKUMENTACJA FOTOGRAFICZNA



Fot. 23.

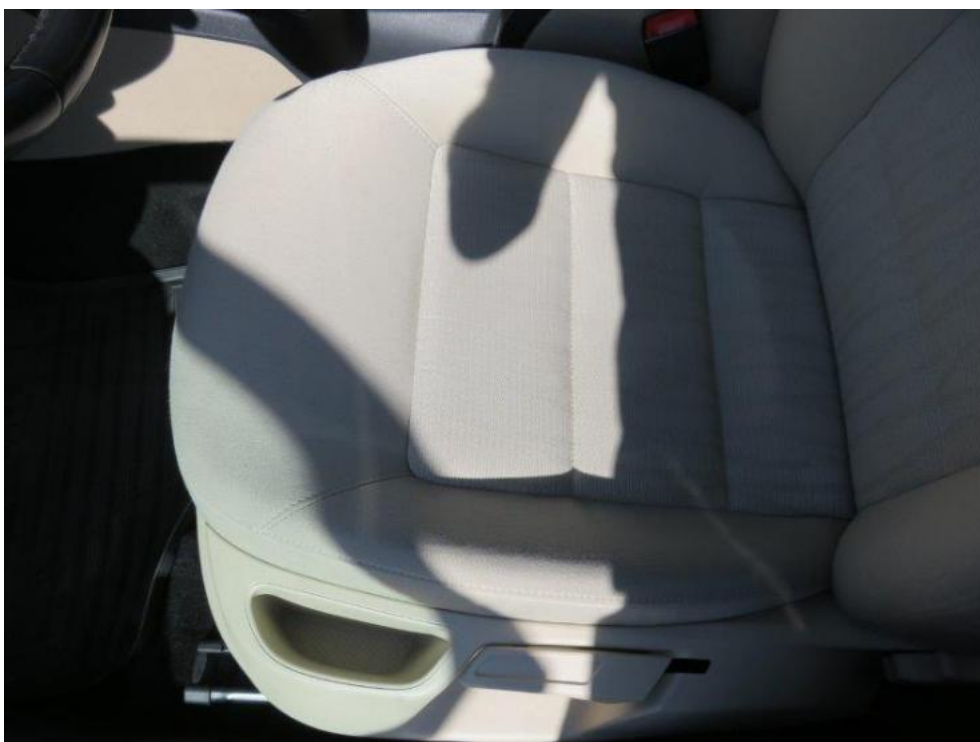


Fot. 24.

DOKUMENTACJA FOTOGRAFICZNA



Fot. 25.



Fot. 26.

DOKUMENTACJA FOTOGRAFICZNA



Fot. 27.



Fot. 28.

DOKUMENTACJA FOTOGRAFICZNA



Fot. 29.



Fot. 30.

DOKUMENTACJA FOTOGRAFICZNA



Fot. 31.



Fot. 32.

DOKUMENTACJA FOTOGRAFICZNA



Fot. 33.



Fot. 34.

DOKUMENTACJA FOTOGRAFICZNA



Fot. 35.



Fot. 36.

DOKUMENTACJA FOTOGRAFICZNA



Fot. 37.



Fot. 38.

DOKUMENTACJA FOTOGRAFICZNA

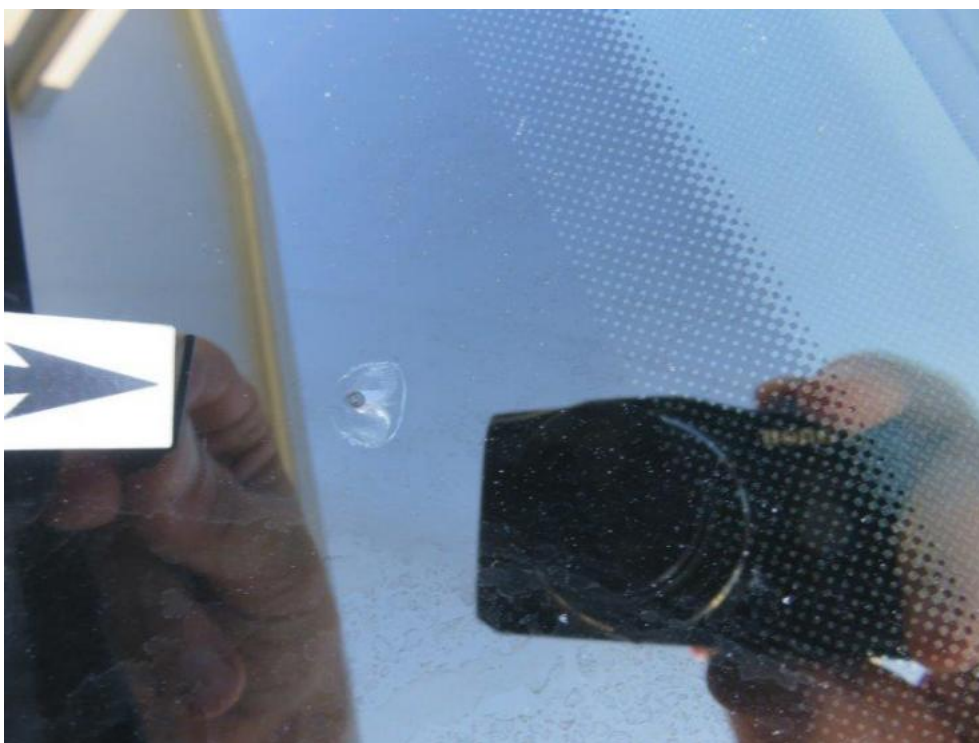


Fot. 39.



Fot. 40.

DOKUMENTACJA FOTOGRAFICZNA



Fot. 41.



Fot. 42.

DOKUMENTACJA FOTOGRAFICZNA



Fot. 43.



Fot. 44.

DOKUMENTACJA FOTOGRAFICZNA



Fot. 45.



Fot. 46.

DOKUMENTACJA FOTOGRAFICZNA



Fot. 47.



Fot. 48.

DOKUMENTACJA FOTOGRAFICZNA



Fot. 49.



Fot. 50.

DOKUMENTACJA FOTOGRAFICZNA



Fot. 51.



Fot. 52.

DOKUMENTACJA FOTOGRAFICZNA



Fot. 53.



Fot. 54.

DOKUMENTACJA FOTOGRAFICZNA



Fot. 55.



Fot. 56.

DOKUMENTACJA FOTOGRAFICZNA



Fot. 57.



Fot. 58.

DOKUMENTACJA FOTOGRAFICZNA

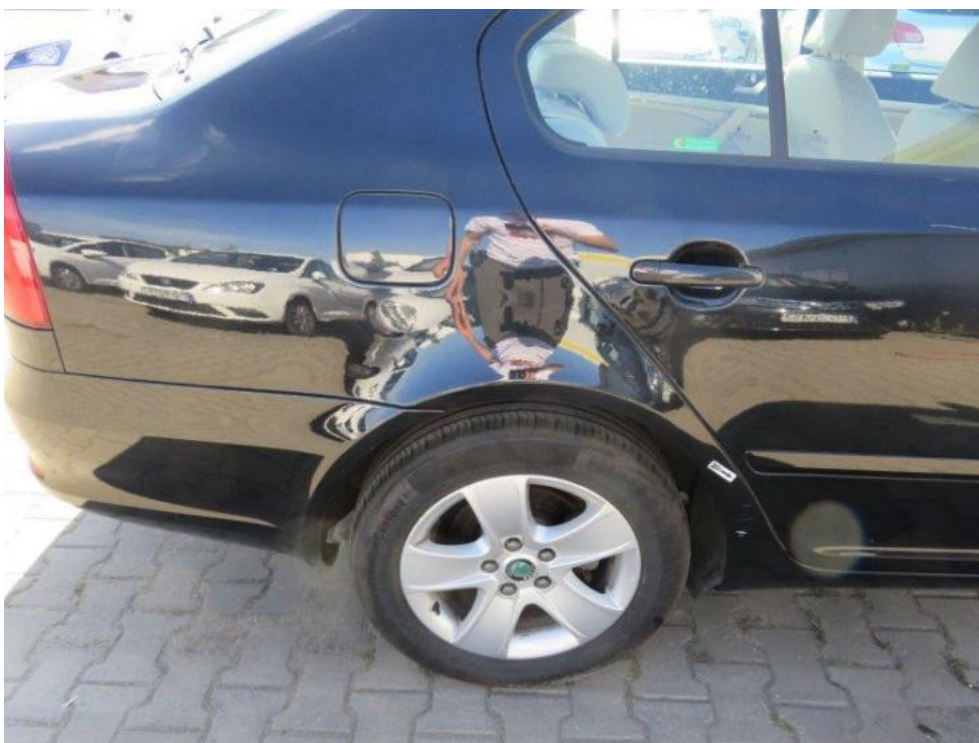


Fot. 59.



Fot. 60.

DOKUMENTACJA FOTOGRAFICZNA



Fot. 61.



Fot. 62.

DOKUMENTACJA FOTOGRAFICZNA



Fot. 63.



Fot. 64.

DOKUMENTACJA FOTOGRAFICZNA



Fot. 65.



Fot. 66.

DOKUMENTACJA FOTOGRAFICZNA



Fot. 67.



Fot. 68.

DOKUMENTACJA FOTOGRAFICZNA



Fot. 69.



Fot. 70.

DOKUMENTACJA FOTOGRAFICZNA



Fot. 71.



Fot. 72.

DOKUMENTACJA FOTOGRAFICZNA



Fot. 73.



Fot. 74.

DOKUMENTACJA FOTOGRAFICZNA



Fot. 75.

Arkusz kontrolny

Producent	SKODA
Model	Octavia II 08-13
Typ	Octavia 1.8 TSI Elegance
Nr rejestracyjny	PO 408UL
VIN	TMBBK61Z2D2020439

Wartość bazowa pojazdu

Notowanie (2011)	26 260 zł
Notowanie (2012)	27 886 zł
Notowanie (2013)	29 512 zł

Pierwsza rejestracja

Data 1. rejestracji	09-07-2012
Data wyceny	13-06-2018
Okres eksploatacji [lata]	6,00
Korekta 1. rejestracji	162 zł
Wartość pojazdu po korekcie 1. rejestracji	28 048 zł

Przebieg

Przebieg normatywny	98 400,00
Różnica przebiegu	-172 063,00
Wartość korekty	-7 285 zł
Korekta przebiegu	-7 285 zł
Wartość pojazdu po korekcie przebiegu	20 764 zł

Wyposażenie

Korekta wyposażenia	479 zł
Wartość pojazdu po korekcie wyposażenia	21 243 zł

Ogumienie

Korekta ogumienia	248 zł
Wartość pojazdu po korekcie ogumienia	21 491 zł

Inne

Łącznie inne	-3 737,49 zł
Wartość pojazdu po korektach innych	17 753 zł

Wartość rynkowa pojazdu 17 800 zł (netto/sprzedaż)¹