

Nr zlecenia DEKRA: BZLeasingC/CENTA/10656/18/02/20
Nr zlecenia/szkody: BWB/00049/2013 - SPÓŁKA
Data zlecenia: 20-02-2018

DEKRA Polska - Centrala
02-697 Warszawa, ul. Rzymowskiego 28
tel. (22) 577 36 12, faks (22) 577 36 36

Zleceniodawca:
Arkadiusz Cenkiem
Centa



Rzecznawca: **Jarosław Nowotny**
ZRSMiU (P) Automobilklub Nowy Świat Sp. z o.o. o/ Poznań

Ekspertyza techniczna

Zakres ekspertyzy
Kod ekspertyzy

Wycena wartości pojazdu
BZR(W)--WPO(S), WP

Nr zlecenia DEKRA
Nr szkody / zlec. zew.
Data zlecenia

BZLeasingC/CENTA/10656/18/02/20
BWB/00049/2013 - SPÓŁKA
20-02-2018

Zleceniodawca

Arkadiusz Cenkiem
Centa

Grupa obiektów (Eurotax)
Producent
Model/typ/wersja

samochody osobowe
VOLVO
V40 Cross Country 12-16, V40 CC T4 Kinetic

Nr rejestracyjny
VIN

PO 826WV
YV1MZ4851E2027154

Data oględzin
Miejsce oględzin

2018-02-21
Wielkopolskie, 62-081 Wysogotowo, , Kamienna 23

Zestawienie wyników

Wartość obiektu netto (sprzedaż)¹ 42 800 zł

Dane pojazdu

Grupa obiektów (Eurotax) Kod EC (Eurotax)	samochody osobowe 0097013
Producent Model Typ/wersja	VOLVO V40 Cross Country 12-16 V40 CC T4 Kinetic
Rodzaj nadwozia Liczba drzwi/liczba miejsc	hatchback 5/5
Masa własna [kg] Dopuszczalna masa całkowita [kg] Rozstaw osi 1/2	1410 1910 2646
Rodzaj silnika Układ oczyszczania spalin Pojemność silnika [ccm] Moc silnika [KM/kW] Skrzynia biegów	z zapłonem iskrowym katalizator trójdrożny 1596 180/132 M 6-biegowa
Nr rejestracyjny VIN	PO 826WV YV1MZ4851E2027154
Data 1. rejestracji Data nast. bad. techn. Rok produkcji	06-08-2013 17-01-2019 2013
Stan licznika [km]	77 046 (odczytany)
Kolor nadwozia/rodzaj powłoki	brązowy/2-warstwowy metalizowany

Ogumienie

Oś	Koło	Producent, typ	Rozmiar	Zużycie
przednia	prawe	Bridgestone, LM001	205/60 R16 92H	20 %
	lewe	Bridgestone, LM001	205/60 R16 92H	20 %
tylna	prawe	Bridgestone, LM001	205/60 R16 92H	20 %
	lewe	Bridgestone, LM001	205/60 R16 92H	20 %

Wyposażenie standardowe wg Eurotax

- | | |
|---|---|
| 1. ABS | 19. Komputer pokładowy |
| 2. Airbag 6 sztuk: poduszki powietrzne czołowe i boczne dla kierowcy i pasażera, kurtyny powietrzne | 20. Lusterka boczne regulowane elektrycznie i ogrzewane |
| 3. Airbag kolan kierowcy | 21. Poduszka powietrzna chroniąca pieszego |
| 4. Alarm z czujnikami ruchu i przechyłu | 22. Podświetlane lusterka do makijażu |
| 5. DSTC - system kontroli stabilności i trakcji | 23. Radio Performance CD/MP3/WMA, 4x25W, 4 głośniki, złącze Aux, wyświetlacz LCD 5-calowy |
| 6. Dywaniki - wykładzina | 24. System Start-Stop |
| 7. Dźwignia hamulca ręcznego pokryta skórą | 25. System inteligentnego informowania kierowcy IDIS |
| 8. Dźwignia zmiany biegów pokryta skórą | 26. System zabezpieczeń przed skutkami uderzeń bocznych SIPS |
| 9. EBA - system wspomagania nagłego hamowania | 27. System zabezpieczeń przed urazami kręgosłupa szyjnego WHIPS |
| 10. EBD - elektroniczny rozdział sił hamowania | 28. Szyby barwione |
| 11. EBL - automatyczne włączanie świateł awaryjnych podczas nagłego hamowania | 29. Trzecie światło STOP |
| 12. Elektrycznie podnoszone szyby przednie i tylne | 30. Tylne oparcie składane, dzielone 40/60 |
| 13. Felgi aluminiowe 16 GEMINUS z ogumieniem 205/60 | 31. Uchwyty ISOFIX do inst. fotelika dziecięcego na tylnej kanapie |
| 14. Fotel kierowcy z regulacją odcinka lędźwiowego | 32. Układ wspomagania hamowania City Safety |
| 15. Immobilizer | 33. Wskaźnik temperatury zewnętrznej |
| 16. Kierownica skórzana | 34. Wykończenie wnętrza Charcoal z jasną listwą wokół konsoli centralnej |
| 17. Klimatyzacja automatyczna - 2 strefowa | 35. Zamek centralny zdalnie sterowany |
| 18. Kolumna kierownicy regulowana w dwóch płaszczyznach | |

Wyposażenie dealerskie

1. Lakier metalizowany	504 zł
2. Pakiet Business (dla Base / Kinetic)	1 350 zł
3. System nawigacji satelitarnej RTI	984 zł
4. Tapicerka skórzana Saltholmen	1 634 zł

Wartość bazowa pojazdu

Wartość bazowa pojazdu wg Eurotax (netto/sprzedaż)¹ 44 146 zł

Korekty

Pierwsza rejestracja

Korekta 1. rejestracji **997 zł**
 Wartość pojazdu po korekcie 1. rejestracji 45 144 zł

Wyposażenie

Korekta wyposażenia **4 472 zł**
 Wartość pojazdu po korekcie wyposażenia 49 616 zł

Ogumienie

Korekta ogumienia **440 zł**
Wartość pojazdu po korekcie ogumienia 50 056 zł

Inne

Regularność przeglądów serwisowych (-2,00%) -903 zł
Wcześniejsze naprawy (-4,00%) -1 806 zł
Ogólny stan techniczny pojazdu (-10,00%) -4 514 zł

Łącznie inne **-7 223 zł**
Wartość pojazdu po korektach innych 42 833 zł

Wartość rynkowa pojazdu

Wartość rynkowa przedmiotowego pojazdu wynosi:

42 800 zł (netto/sprzedaż)¹

Powyższą wartość określono w oparciu o notowania cen samochodów używanych na rynku polskim Eurotax (baza danych nr 02-2018 POL) z uwzględnieniem parametrów technicznych i rynkowych mających wpływ na wartość pojazdu.

Dla pojazdów zarejestrowanych w Polsce powyższa wartość została określona na dzień sporządzenia wyceny.

Jeżeli pojazd nie jest zarejestrowany w kraju - podana wartość jest wartością hipotetyczną przy założeniu uiszczenia wszelkich opłat i podatków należnych przy wprowadzeniu pojazdu na polski obszar celny.

Data: 21-02-2018

Rzecznik DEKRA:
Jarosław Nowotny

Dokument wystawiony elektronicznie ważny bez podpisu.

¹ - Wartość obiektu (sprzedaż) – oznacza kwotę możliwą do uzyskania za przedmiot wyceny przy sprzedaży do klienta końcowego
strona 4/46

Pomiar grubości powłoki lakierowej poj.



Nr punktu kontroli	Kontrolowany element	Zmierzony przedział grubości powłoki lakierowej [µm]
1	Pokrywa przednia	50 - 130
2	Błotnik przedni lewy	50 - 130
3	Słupki przedni lewy	50 - 130
4	Drzwi przednie lewe	50 - 130
5	Dach	50 - 130
6	Słupki środkowy lewy	50 - 130
7	Próg lewy	50 - 130
8	Drzwi tylne lewe	50 - 130
9	Błotnik tylny lewy	50 - 130
10	Pokrywa/klapa	50 - 130
11	Błotnik tylny prawy	120 - 480
12	Drzwi tylne prawe	310 - 340
13	Słupki środkowy prawy	50 - 130
14	Próg prawy	50 - 130
15	Drzwi przednie prawe	50 - 130
16	Słupki przedni prawy	50 - 130
17	Błotnik przedni prawy	50 - 130

Opis stanu technicznego

NADWOZIE/Elementy karoserii

Nazwa elementu	Opis elementu	Rodzaj uszkodzenia	Umiejscowienie / Rozmiar	Uwagi
Pok. kom. silnika		ubytek/odprysk(i) powłoki lakierowej		
Pok. kom. silnika		zarysowanie		
Błotnik	przed. l.	wgniecenie/nia		
Błotnik	przed. l.	zarysowanie		
Słupek	przed. l.	ubytek/odprysk(i) powłoki lakierowej		
Drzwi	przed. l.	zarysowanie		+ klamka
Drzwi	tyln. l.	wgniecenie/nia		
Drzwi	tyln. l.	zarysowanie		
Błotnik	tyln. l.	wgniecenie/nia		
Błotnik	tyln. l.	zarysowanie		
Pok. kom. bagaż./d. tyłu		zarysowanie		
Błotnik	tyln. p.	wgniecenie/nia		
Błotnik	tyln. p.	zarysowanie		
Drzwi	tyln. p.	wgniecenie/nia		
Drzwi	tyln. p.	zarysowanie		
Drzwi	przed. p.	zarysowanie		+ klamka
Rama dachu	praw.	zarysowanie		
Błotnik	przed. p.	zarysowanie		

Stan techniczny nadwozia (szkielet).

Stan techniczny nadwozia (szkielet) opisano w załączonej tabeli.

Przeprowadzona naprawa blacharsko-lakiernicza

Tak. Patrz zmierzony zakres grubości powłoki lakierowej na wybranych elementach.

NADWOZIE/Osprzęt

Nazwa elementu	Opis elementu	Rodzaj uszkodzenia	Umiejscowienie / Rozmiar	Uwagi
Reflektor	lew.	zarysowanie		
Reflektor	praw.	zarysowanie		
Zderzak	przed.	zarysowanie		
Zderzak	przed.	odkształcenie		
Lusterko zew.	lew.	zarysowanie		
Lusterko zew.	praw.	zarysowanie		
Szyba	czołow.	ubytek materiału		
Dyfuzor	tyln.	odkształcenie		
Zderzak	tyln.	zarysowanie		
Spoiler	tyln.	zarysowanie		

Stan techniczny nadwozia (osprzęt).

Stan techniczny nadwozia (osprzęt) opisano w załączonej tabeli.

NADWOZIE/Wnętrze

Nazwa elementu	Opis elementu	Rodzaj uszkodzenia	Umiejscowienie / Rozmiar	Uwagi
Fotel	przed. p.	ślady zużycia mat.		
Tapicerka drzwi	tyln. p.	ślady zużycia mat.		
Półka komory bagażnika		ślady zużycia mat.		
Fotel	przed. l.	ślady zużycia mat.		

Stan techniczny nadwozia (wnętrze).

Stan techniczny nadwozia (wnętrze) opisano w załączonej tabeli.

PODWOZIE/Silnik/układ przeniesienia napędu

Stan techniczny silnika z układem przeniesienia napędu.

Brak możliwości weryfikacji

Możliwości oceny/sprawdzenia silnika w miejscu dokonania oględzin pojazdu ograniczone, nieprawidłowości nie zauważono

PODWOZIE/Zawieszenie/koła

Nazwa elementu	Opis elementu	Rodzaj uszkodzenia	Umiejscowienie / Rozmiar	Uwagi
Tarcza koła	przed. l.	zarysowanie		
Tarcza koła	tyln. p.	zarysowanie		
Tarcza koła	przed. p.	zarysowanie		

Stan techniczny podwozia (zawieszenie).

Stan techniczny podwozia (zawieszenie) opisano w załączonej tabeli.

Brak możliwości weryfikacji

Możliwości oceny/sprawdzenia układu zawieszenia w miejscu dokonania oględzin pojazdu ograniczone, nieprawidłowości nie zauważono

PODWOZIE/Układ kierowniczy

Stan techniczny układu kierowniczego

Brak możliwości weryfikacji

Możliwości oceny/sprawdzenia układu kierowniczego w miejscu dokonania oględzin pojazdu ograniczone, nieprawidłowości nie zauważono

PODWOZIE/Układ hamulcowy

Stan układu hamulcowego.

Brak możliwości weryfikacji

Możliwości oceny/sprawdzenia układu hamulcowego w miejscu dokonania oględzin pojazdu ograniczone, nieprawidłowości nie zauważono

PODWOZIE/Układ wydechowy/katalizator

Stan techniczny układu wydechowego.

Brak możliwości weryfikacji

Możliwości oceny/sprawdzenia układu wydechowego w miejscu dokonania oględzin pojazdu ograniczone, nieprawidłowości nie zauważono

Uwagi ogólne - dot. wyceny**Dokumenty pojazdu**

Podczas oględzin przedstawiono do wglądu książkę serwisową, a jej nr podano poniżej:

bn

Podczas oględzin przedstawiono do wglądu dowód rej. poj. lub/i kartę pojazdu - jednak NIE WYKONANO fot. cyfrowych tych dokumentów z uwagi na przeznaczenie ekspertyzy.

Informacja dotycząca pochodzenia pojazdu

Pojazd zakupiony w kraju u autoryzowanego przedstawiciela danej marki.

Zabezpieczenia przeciwkradzieżowe - immobiliser:

- w wyniku przeprowadzonych oględzin pojazdu nie stwierdzono niesprawności immobilisera w zakresie możliwym do ustalenia podczas oględzin pojazdu w warunkach pozawarsztatowych.

Zabezpieczenia przeciwkradzieżowe - inne:

- alarm.

Dodatkowe uwagi dotyczące sam. osobowego:

Nie dotyczy.

Jazda próbna

Przeprowadzono próbę ruchową pojazdu.

Jazda próbna w pełnym zakresie niemożliwa. Poniżej podano komentarz:

Jazdę próbną przeprowadzono na odcinku oraz w czasie umożliwiającym zgrubne określenie stanu technicznego pojazdu w miejscu jego zabezpieczenia

Badanie poprawności i/lub budowy numerów identyfikacyjnych/seryjnych obiektu:

Nie badano.

Weryfikacja prawdziwości danych obiektu, w tym roku produkcji i innych.

Nie przeprowadzono - przyjęto wg okazanych dokumentów i wskazanych źródeł.

- Nie weryfikowano odczytanego stanu drogomierza z zapisami w urządzeniach elektronicznych pojazdu.

- Niniejsza ekspertyza służy wyłącznie do oszacowania wartości rynkowej przedmiotu wyceny i nie może być wykorzystywana do żadnego innego celu, niż wymieniony powyżej. Wycena nie może stanowić podstawy do oceny cech i stanu wycenianego obiektu przy jego zakupie.

- Rzeczoznawca nie bierze na siebie odpowiedzialności za wady ukryte (prawne i fizyczne) oraz ewentualne skutki wynikające z dalszego użytkowania przedmiotu wyceny, a także za skutki wykorzystania samej wyceny.

- Powyższa wycena nie jest szczegółową ekspertyzą stanu technicznego przedmiotu wyceny i za taką nie może być uznawana, w szczególności nie może być traktowana jako gwarancja sprzedaży przedmiotu wyceny za oszacowaną wartość.

- Niniejsza wycena nie może być publikowana w całości w jakimkolwiek dokumencie bez zgody wykonawców i bez uzgodnienia z nimi formy i treści takiej publikacji.

- Wycenę przeprowadzono w oparciu o dostarczoną dokumentację oraz badanie organoleptyczne wycenianego obiektu. Nie prowadzono badań diagnostycznych oraz weryfikacji warsztatowej przedmiotu wyceny.

- Niniejsza wycena została sporządzona na podstawie oględzin wycenianego przedmiotu w warunkach występujących w miejscu jego udostępnienia.

Uwagi Rzeczoznawcy - dot. wyceny

Przedstawiono książkę serwisową pojazdu, ostatni przegląd wykonano w dniu 23.06.14r przy wskazaniu drogomierza 16716 km .
Przedstawiono 2 kluczyki do pojazdu.
Sprawdzono grubość powłoki lakierowej i stwierdzono jej podwyższoną grubość.
Nadwozie pojazdu z rysami i wgnieceniami eksploatacyjnymi.
Specyfikacja wg programu operacyjnego w zakresie wyposażenia standardowego i dodatkowego nie gwarantuje zgodności ze stanem faktycznym w zakresie niemożliwym do ustalenia przez rzeczoznawcę podczas oględzin.

Zastrzeżenia ograniczające - dot. wyceny

- Nie weryfikowano przebiegu pojazdu. Przyjęto na podstawie wskazań drogomierza.
- Niniejsza ekspertyza służy wyłącznie do oszacowania wartości rynkowej przedmiotu wyceny i nie może być wykorzystywana do żadnego innego celu, niż wymieniony powyżej. Wycena nie może stanowić podstawy do oceny cech i stanu wycenianego obiektu przy jego zakupie.
- Rzeczoznawca nie bierze na siebie odpowiedzialności za wady ukryte (prawne i fizyczne) oraz ewentualne skutki wynikające z dalszego użytkowania przedmiotu wyceny, a także za skutki wykorzystania samej wyceny.
- Powyższa wycena nie jest szczegółową ekspertyzą stanu technicznego przedmiotu wyceny i za taką nie może być uznawana.
- Niniejsza wycena nie może być publikowana w całości w jakimkolwiek dokumencie bez zgody wykonawców i bez uzgodnienia z nimi formy i treści takiej publikacji. Zakaz publikacji nie dotyczy posługiwania się wyceną w umowach cywilno-prawnych zawieranych przez zleceniodawcę i dotyczących przedmiotu wyceny.
- Wycenę przeprowadzono w oparciu o dostarczoną dokumentację oraz badanie organoleptyczne wycenianego obiektu. Nie prowadzono badań diagnostycznych oraz weryfikacji warsztatowej przedmiotu wyceny.
- Niniejsza wycena została sporządzona na podstawie oględzin wycenianego przedmiotu w warunkach występujących w miejscu jego udostępnienia.
- Nie badano poprawności i/lub budowy numerów identyfikacyjnych/seryjnych obiektu oraz nie weryfikowano prawdziwości wszystkich danych obiektu.

DOKUMENTACJA FOTOGRAFICZNA



Fot. 1.



Fot. 2.

DOKUMENTACJA FOTOGRAFICZNA



Fot. 3.



Fot. 4.

DOKUMENTACJA FOTOGRAFICZNA



Fot. 5.



Fot. 6.

DOKUMENTACJA FOTOGRAFICZNA



Fot. 7.



Fot. 8.

DOKUMENTACJA FOTOGRAFICZNA



Fot. 9.



Fot. 10.

DOKUMENTACJA FOTOGRAFICZNA



Fot. 11.

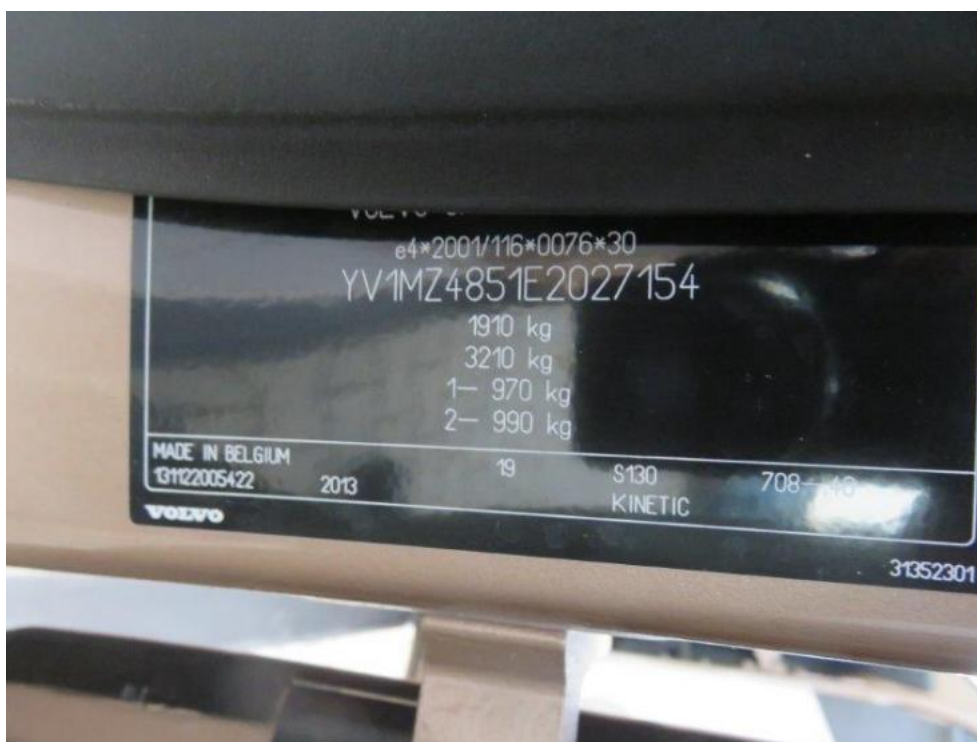


Fot. 12.

DOKUMENTACJA FOTOGRAFICZNA

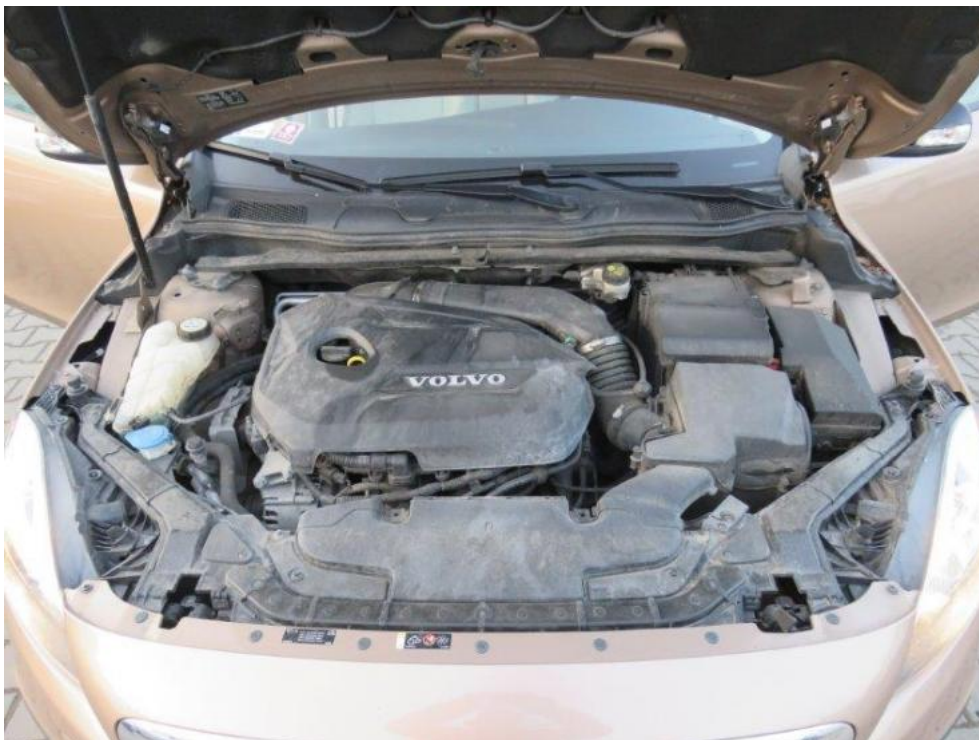


Fot. 13.



Fot. 14.

DOKUMENTACJA FOTOGRAFICZNA



Fot. 15.



Fot. 16.

DOKUMENTACJA FOTOGRAFICZNA



Fot. 17.

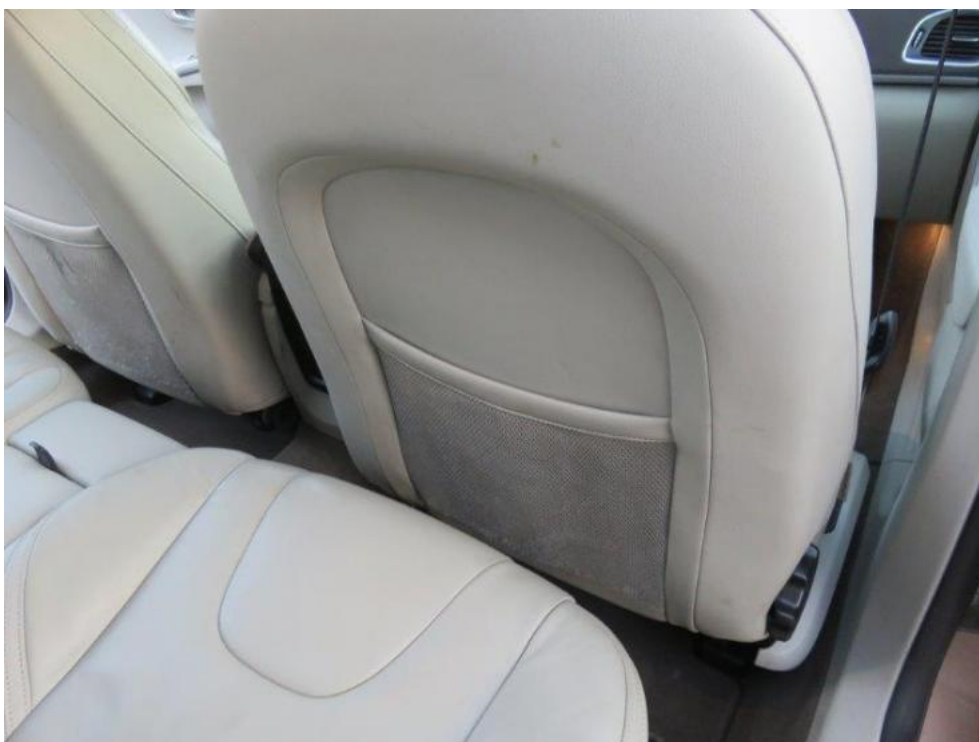


Fot. 18.

DOKUMENTACJA FOTOGRAFICZNA



Fot. 19.



Fot. 20.

DOKUMENTACJA FOTOGRAFICZNA



Fot. 21.



Fot. 22.

DOKUMENTACJA FOTOGRAFICZNA



Fot. 23.



Fot. 24.

DOKUMENTACJA FOTOGRAFICZNA



Fot. 25.



Fot. 26.

DOKUMENTACJA FOTOGRAFICZNA



Fot. 27.



Fot. 28.

DOKUMENTACJA FOTOGRAFICZNA



Fot. 29.



Fot. 30.

DOKUMENTACJA FOTOGRAFICZNA



Fot. 31.



Fot. 32.

DOKUMENTACJA FOTOGRAFICZNA



Fot. 33.



Fot. 34.

DOKUMENTACJA FOTOGRAFICZNA



Fot. 35.

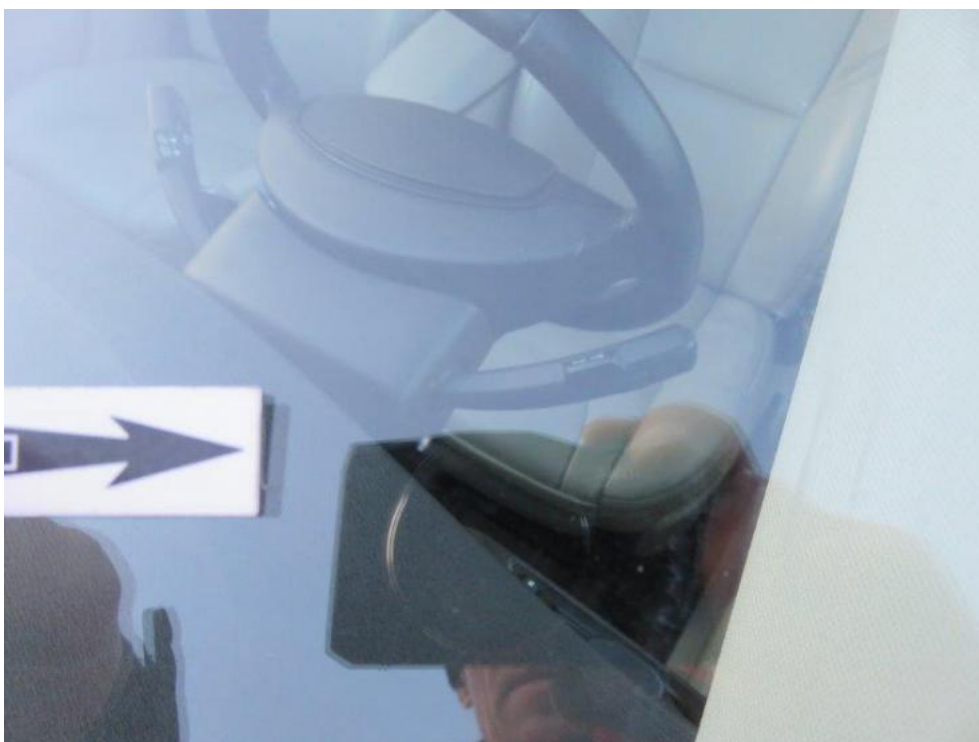


Fot. 36.

DOKUMENTACJA FOTOGRAFICZNA



Fot. 37.



Fot. 38.

DOKUMENTACJA FOTOGRAFICZNA



Fot. 39.



Fot. 40.

DOKUMENTACJA FOTOGRAFICZNA



Fot. 41.



Fot. 42.

DOKUMENTACJA FOTOGRAFICZNA



Fot. 43.



Fot. 44.

DOKUMENTACJA FOTOGRAFICZNA



Fot. 45.



Fot. 46.

DOKUMENTACJA FOTOGRAFICZNA



Fot. 47.



Fot. 48.

DOKUMENTACJA FOTOGRAFICZNA



Fot. 49.



Fot. 50.

DOKUMENTACJA FOTOGRAFICZNA



Fot. 51.



Fot. 52.

DOKUMENTACJA FOTOGRAFICZNA



Fot. 53.



Fot. 54.

DOKUMENTACJA FOTOGRAFICZNA



Fot. 55.



Fot. 56.

DOKUMENTACJA FOTOGRAFICZNA



Fot. 57.



Fot. 58.

DOKUMENTACJA FOTOGRAFICZNA



Fot. 59.



Fot. 60.

DOKUMENTACJA FOTOGRAFICZNA



Fot. 61.

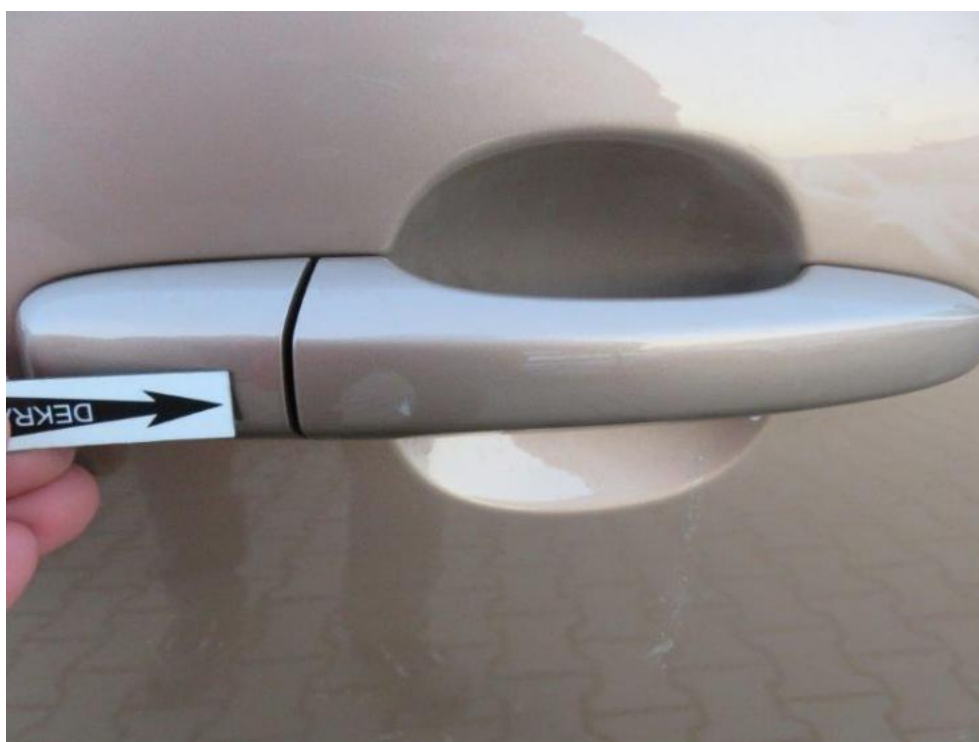


Fot. 62.

DOKUMENTACJA FOTOGRAFICZNA



Fot. 63.



Fot. 64.

DOKUMENTACJA FOTOGRAFICZNA



Fot. 65.



Fot. 66.

DOKUMENTACJA FOTOGRAFICZNA



Fot. 67.



Fot. 68.

DOKUMENTACJA FOTOGRAFICZNA



Fot. 69.

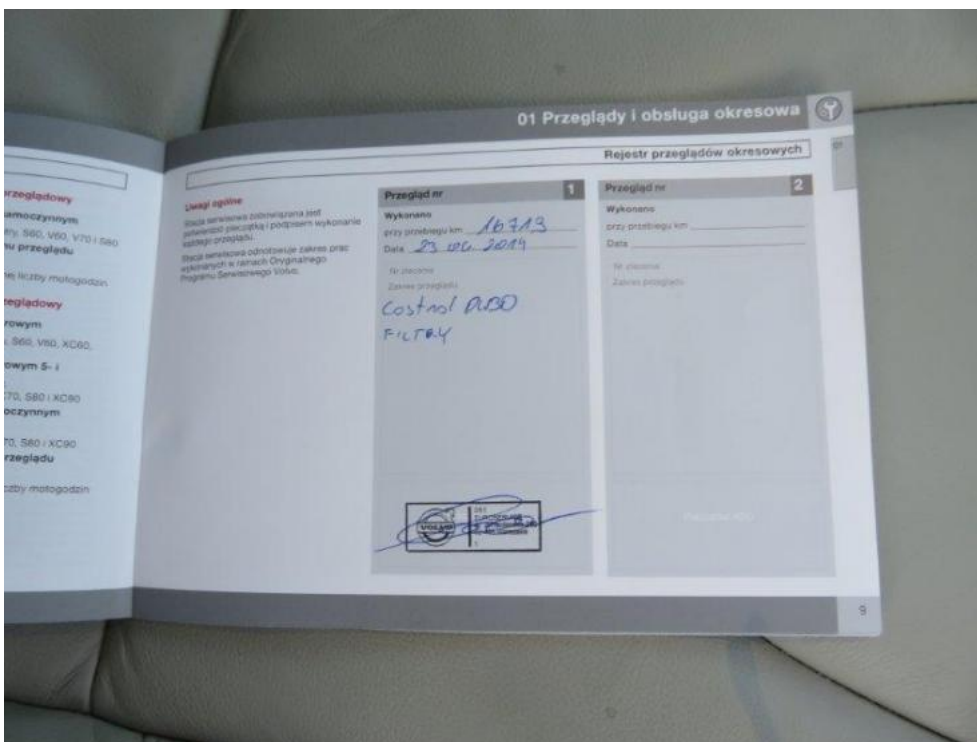


Fot. 70.

DOKUMENTACJA FOTOGRAFICZNA



Fot. 71.



Fot. 72.

Arkusz kontrolny

Producent	VOLVO
Model	V40 Cross Country 12-16
Typ	V40 CC T4 Kinetic
Nr rejestracyjny	PO 826WV
VIN	YV1MZ4851E2027154

Wartość bazowa pojazdu

Notowanie (2012)	38 862 zł
Notowanie (2013)	44 146 zł
Notowanie (2014)	50 813 zł

Pierwsza rejestracja

Data 1. rejestracji	06-08-2013
Data wyceny	21-02-2018
Okres eksploatacji [lata]	4,58
Korekta 1. rejestracji	997 zł
Wartość pojazdu po korekcie 1. rejestracji	45 144 zł

Wyposażenie

Korekta wyposażenia	4 472 zł
Wartość pojazdu po korekcie wyposażenia	49 616 zł

Ogumienie

Korekta ogumienia	440 zł
Wartość pojazdu po korekcie ogumienia	50 056 zł

Inne

Łącznie inne	-7 222,97 zł
Wartość pojazdu po korektach innych	42 833 zł

Wartość rynkowa pojazdu 42 800 zł (netto/sprzedaż)¹