

Nr zlecenia DEKRA: BZLeasingC/CENTA/08363/18/02/08  
Nr zlecenia/szkody: BWB/00276/2015 - SPÓŁKA  
Data zlecenia: 08-02-2018

**DEKRA Polska - Centrala**  
02-697 Warszawa, ul. Rzymowskiego 28  
tel. (22) 577 36 12, faks (22) 577 36 36

**Zleceniodawca:**  
Arkadiusz Cenkiem  
Centa



Rzecznawca: **Jarosław Nowotny**  
ZRSMiU (P) Automobilkлуб Nowy Świat Sp. z o.o. o/ Poznań

## Ekspertyza techniczna

Zakres ekspertyzy  
Kod ekspertyzy

Wycena wartości pojazdu  
BZR(W)--WPO(S)-3, WP

Nr zlecenia DEKRA  
Nr szkody / zlec. zew.  
Data zlecenia

BZLeasingC/CENTA/08363/18/02/08  
BWB/00276/2015 - SPÓŁKA  
08-02-2018

Zleceniodawca

Arkadiusz Cenkiem  
Centa

Grupa obiektów (Eurotax)  
Producent  
Model/typ/wersja

samochody osobowe  
OPEL  
Astra IV Hatchback 12-16, Astra IV 1.4 T Essentia

Nr rejestracyjny  
VIN

PO 7K215  
W0LPC6EU5FG079586

Data oględzin  
Miejsce oględzin

2018-02-08  
Wielkopolskie, 62-081 Wysogotowo, , Kamienna 23

### Zestawienie wyników

**Wartość obiektu netto (sprzedaż)<sup>1</sup> ..... 26 700 zł**

**Dane pojazdu**

Grupa obiektów (Eurotax)	samochody osobowe
Kod EC (Eurotax)	0095623
Producent	OPEL
Model	Astra IV Hatchback 12-16
Typ/wersja	Astra IV 1.4 T Essentia
Rodzaj nadwozia	hatchback
Liczba drzwi/liczba miejsc	5/5
Masa własna [kg]	1318
Dopuszczalna masa całkowita [kg]	1935
Rozstaw osi 1/2	2685
Rodzaj silnika	z zapłonem iskrowym
Układ oczyszczania spalin	katalizator trójdrożny
Pojemność silnika [ccm]	1364
Moc silnika [KM/kW]	120/88
Skrzynia biegów	M 6-biegowa
Nr rejestracyjny	PO 7K215
VIN	W0LPC6EU5FG079586
Data 1. rejestracji	16-06-2015
Data nast. bad. techn.	16-06-2018
Rok produkcji	2015
Stan licznika [km]	131 921 (odczytany)
Kolor nadwozia/rodzaj powłoki	srebrny/2-warstwowy metalizowany

Ogumienie

Oś	Koło	Producent, typ	Rozmiar	Zużycie
przednia	prawe	Platin, RP 50	205/60 R16 92H	30 %
	lewe	Platin, RP 50	205/60 R16 92H	30 %
tylna	prawe	Platin, RP 50	205/60 R16 92H	30 %
	lewe	Platin, RP 50	205/60 R16 92H	30 %

Wyposażenie standardowe wg Eurotax

- |  |   |
|--|---|
| 1. ABS   | 12. Radio CD 300 MP3  |
| 2. Airbag 4 sztuki: poduszki powietrzne czołowe i boczne dla kierowcy i pasażera | 13. System przypominania o zapięciu pasów bezpieczeństwa na przednich siedzeniach |
| 3. ESP - program stabilizacji toru jazdy z kontrolą trakcji                      | 14. Tapicerka Cordoba / Atlantis  |
| 4. Elektryczne szyby przednie  | 15. Tylna kanapa składana, dzielona 60/40   |
| 5. Felgi stalowe 16 z ogumieniem   | 16. Wejście AUX-IN  |
| 6. Fotele przednie komfortowe  | 17. Wspomaganie układu kierowniczego  |
| 7. Klimatyzacja manualna   | 18. Wyłącznik poduszki powietrznej pasażera                                       |
| 8. Kolumna kierownicy z regulacją położenia w dwóch płaszczyznach                | 19. Zderzaki w kolorze nadwozia   |
| 9. Lakier uni  | 20. Światła do jazdy dziennej   |
| 10. Lusterka boczne regulowane elektrycznie i ogrzewane                          | 21. Światła przednie z funkcją Follow Me Home                                     |
| 11. Panel centralny i listwy na drzwiach w kolorze czarnym Dark Pearl            |   |

Wyposażenie dealerskie

- |   |        |
|---|--------|
| 1. Koło zapasowe dojazdowe 16 - stalowe ..... | 41 zł  |
| 2. Lakier metalik .....                       | 415 zł |

Wyposażenie dodatkowe

- |                                    |        |
|------------------------------------|--------|
| 1. Blokada skrzyni biegów .....    | 163 zł |
| 2. Kierownica wielofunkcyjna ..... | 146 zł |
| 3. Tempomat .....                  | 114 zł |

**Wartość bazowa pojazdu**

Wartość bazowa pojazdu wg Eurotax (netto/sprzedaż)<sup>1</sup> ..... 32 927 zł

**Korekty**Pierwsza rejestracja

Korekta 1. rejestracji ..... **263 zł**  
Wartość pojazdu po korekcie 1. rejestracji ..... 33 190 zł

Przebieg

Korekta przebiegu ..... **-4 699 zł**  
Wartość pojazdu po korekcie przebiegu ..... 28 490 zł

Wyposażenie

Korekta wyposażenia ..... **879 zł**  
Wartość pojazdu po korekcie wyposażenia ..... 29 369 zł

Ogumienie

Korekta ogumienia ..... **180 zł**  
Wartość pojazdu po korekcie ogumienia ..... 29 549 zł

Inne

Ogólny stan techniczny pojazdu (-10,00%) .....	-2 849 zł
Łącznie inne .....	<b>-2 849 zł</b>
Wartość pojazdu po korektach innych .....	26 700 zł

**Wartość rynkowa pojazdu**

Wartość rynkowa przedmiotowego pojazdu wynosi:

**26 700 zł** (netto/sprzedaż)<sup>1</sup>

Powyższą wartość określono w oparciu o notowania cen samochodów używanych na rynku polskim Eurotax (baza danych nr 02-2018 POL) z uwzględnieniem parametrów technicznych i rynkowych mających wpływ na wartość pojazdu.

Dla pojazdów zarejestrowanych w Polsce powyższa wartość została określona na dzień sporządzenia wyceny.

Jeżeli pojazd nie jest zarejestrowany w kraju - podana wartość jest wartością hipotetyczną przy założeniu uiszczenia wszelkich opłat i podatków należnych przy wprowadzeniu pojazdu na polski obszar celny.

Data: 09-02-2018

Rzecznik DEKRA:  
Jarosław Nowotny

**Dokument wystawiony elektronicznie ważny bez podpisu.**

<sup>1</sup> - Wartość obiektu (sprzedaż) – oznacza kwotę możliwą do uzyskania za przedmiot wyceny przy sprzedaży do klienta końcowego  
strona 4/36

Pomiar grubości powłoki lakierowej poj.



Nr punktu kontroli	Kontrolowany element	Zmierzony przedział grubości powłoki lakierowej [µm]
1	Pokrywa przednia	35 - 125
2	Błotnik przedni lewy	35 - 125
3	Słupek przedni lewy	35 - 125
4	Drzwi przednie lewe	35 - 125
5	Dach	35 - 125
6	Słupek środkowy lewy	35 - 125
7	Próg lewy	35 - 125
8	Drzwi tylne lewe	35 - 125
9	Błotnik tylny lewy	35 - 125
10	Pokrywa/klapa	35 - 125
11	Błotnik tylny prawy	35 - 125
12	Drzwi tylne prawe	35 - 125
13	Słupek środkowy prawy	35 - 125
14	Próg prawy	35 - 125
15	Drzwi przednie prawe	35 - 125
16	Słupek przedni prawy	35 - 125
17	Błotnik przedni prawy	35 - 125

Opis stanu technicznego**NADWOZIE/Elementy karoserii**

Nazwa elementu	Opis elementu	Rodzaj uszkodzenia	Umiejscowienie / Rozmiar	Uwagi
Próg	praw.	zarysowanie		
Próg	lew.	zarysowanie		
Słupek	środ. l.	wgniecenie/nia		
Słupek	środ. l.	zarysowanie		
Pok. kom. silnika		ubytek/odprysk(i) powłoki lakierowej		
Błotnik	przed. l.	ubytek/odprysk(i) powłoki lakierowej		
Drzwi	przed. l.	zarysowanie		+ klamka
Drzwi	tyln. l.	wgniecenie/nia		
Drzwi	tyln. l.	ubytek powłoki lakierowej		
Błotnik	tyln. l.	zarysowanie		
Błotnik	tyln. p.	zarysowanie		
Drzwi	tyln. p.	zarysowanie		+ klamka
Drzwi	przed. p.	zarysowanie		+ klamka

**Stan techniczny nadwozia (szkielet).**

Stan techniczny nadwozia (szkielet) opisano w załączonej tabeli.

**Przeprowadzona naprawa blacharsko-lakiernicza**

Nie stwierdzono

**NADWOZIE/Osprzęt**

Nazwa elementu	Opis elementu	Rodzaj uszkodzenia	Umiejscowienie / Rozmiar	Uwagi
Reflektor	lew.	zarysowanie		
Reflektor	praw.	zarysowanie		
Zderzak	przed.	zarysowanie		
Lusterko zew.	lew.	zarysowanie		
Szyba	czołow.	ubytek materiału		
Zderzak	tyln.	zarysowanie		

**Stan techniczny nadwozia (osprzęt).**

Stan techniczny nadwozia (osprzęt) opisano w załączonej tabeli.

**NADWOZIE/Wnętrze**

Nazwa elementu	Opis elementu	Rodzaj uszkodzenia	Umiejscowienie / Rozmiar	Uwagi
Tapicerka siedzeń pojazdu		ślady zużycia mat.		
Koło kierownicy		ślady zużycia mat.		

**Stan techniczny nadwozia (wnętrze).**

Stan techniczny nadwozia (wnętrze) opisano w załączonej tabeli.

**PODWOZIE/Silnik/układ przeniesienia napędu**

Stan techniczny silnika z układem przeniesienia napędu.

Brak możliwości weryfikacji  
Możliwości oceny/sprawdzenia silnika w miejscu dokonania oględzin pojazdu ograniczone,  
nieprawidłowości nie zauważono

---

**PODWOZIE/Zawieszenie/koła**  
**Stan techniczny podwozia (zawieszenie).**

Brak możliwości weryfikacji  
Możliwości oceny/sprawdzenia układu zawieszenia w miejscu dokonania oględzin pojazdu ograniczone,  
nieprawidłowości nie zauważono

---

**PODWOZIE/Układ kierowniczy**  
**Stan techniczny układu kierowniczego**

Brak możliwości weryfikacji  
Możliwości oceny/sprawdzenia układu kierowniczego w miejscu dokonania oględzin pojazdu ograniczone,  
nieprawidłowości nie zauważono

---

**PODWOZIE/Układ hamulcowy**  
**Stan układu hamulcowego.**

Brak możliwości weryfikacji  
Możliwości oceny/sprawdzenia układu hamulcowego w miejscu dokonania oględzin pojazdu ograniczone,  
nieprawidłowości nie zauważono

---

**PODWOZIE/Układ wydechowy/katalizator**  
**Stan techniczny układu wydechowego.**

Brak możliwości weryfikacji  
Możliwości oceny/sprawdzenia układu wydechowego w miejscu dokonania oględzin pojazdu ograniczone,  
nieprawidłowości nie zauważono

---

**WYPOSAŻENIE POJAZDU/Obowiązkowe**

Nazwa elementu	Opis elementu	Rodzaj uszkodzenia	Umiejscowienie / Rozmiar	Uwagi
Gaśnica		brak		

---

Uwagi ogólne - dot. wyceny

**Dokumenty pojazdu**

Podczas oględzin przedstawiono do wglądu książkę serwisową, a jej nr podano poniżej:

bn

Podczas oględzin przedstawiono do wglądu dowód rej. poj. lub/i kartę pojazdu - jednak NIE WYKONANO fot. cyfrowych tych dokumentów z uwagi na przeznaczenie ekspertyzy.

---

**Informacja dotycząca pochodzenia pojazdu**

Pojazd zakupiony w kraju u autoryzowanego przedstawiciela danej marki.

---

**Zabezpieczenia przeciwkradzieżowe - immobiliser:**

- w wyniku przeprowadzonych oględzin pojazdu nie stwierdzono niesprawności immobilisera w zakresie możliwym do ustalenia podczas oględzin pojazdu w warunkach pozawarsztatowych.

**Zabezpieczenia przeciwkradzieżowe - inne:**

- blokada skrzyni biegów.

---

**Dodatkowe uwagi dotyczące sam. osobowego:**

Nie dotyczy.

---

**Jazda próbna**

Przeprowadzono próbę ruchową pojazdu.

Jazda próbna w pełnym zakresie niemożliwa. Poniżej podano komentarz:

Jazdę próbną przeprowadzono na odcinku oraz w czasie umożliwiającym zgrubne określenie stanu technicznego pojazdu w miejscu jego zabezpieczenia

---

**Badanie poprawności i/lub budowy numerów identyfikacyjnych/seryjnych obiektu:**

Nie badano.

---

**Weryfikacja prawdziwości danych obiektu, w tym roku produkcji i innych.**

Nie przeprowadzono - przyjęto wg okazanych dokumentów i wskazanych źródeł.

---

- Nie weryfikowano odczytanego stanu drogomierza z zapisami w urządzeniach elektronicznych pojazdu.
  - Niniejsza ekspertyza służy wyłącznie do oszacowania wartości rynkowej przedmiotu wyceny i nie może być wykorzystywana do żadnego innego celu, niż wymieniony powyżej. Wycena nie może stanowić podstawy do oceny cech i stanu wycenianego obiektu przy jego zakupie.
  - Rzeczoznawca nie bierze na siebie odpowiedzialności za wady ukryte (prawne i fizyczne) oraz ewentualne skutki wynikające z dalszego użytkowania przedmiotu wyceny, a także za skutki wykorzystania samej wyceny.
  - Powyższa wycena nie jest szczegółową ekspertyzą stanu technicznego przedmiotu wyceny i za taką nie może być uznawana, w szczególności nie może być traktowana jako gwarancja sprzedaży przedmiotu wyceny za oszacowaną wartość.
  - Niniejsza wycena nie może być publikowana w całości w jakimkolwiek dokumencie bez zgody wykonawców i bez uzgodnienia z nimi formy i treści takiej publikacji.
  - Wycenę przeprowadzono w oparciu o dostarczoną dokumentację oraz badanie organoleptyczne wycenianego obiektu. Nie prowadzono badań diagnostycznych oraz weryfikacji warsztatowej przedmiotu wyceny.
  - Niniejsza wycena została sporządzona na podstawie oględzin wycenianego przedmiotu w warunkach występujących w miejscu jego udostępnienia.
-



DOKUMENTACJA FOTOGRAFICZNA



Fot. 1.



Fot. 2.

DOKUMENTACJA FOTOGRAFICZNA



Fot. 3.



Fot. 4.

DOKUMENTACJA FOTOGRAFICZNA



Fot. 5.



Fot. 6.

DOKUMENTACJA FOTOGRAFICZNA



Fot. 7.



Fot. 8.

DOKUMENTACJA FOTOGRAFICZNA

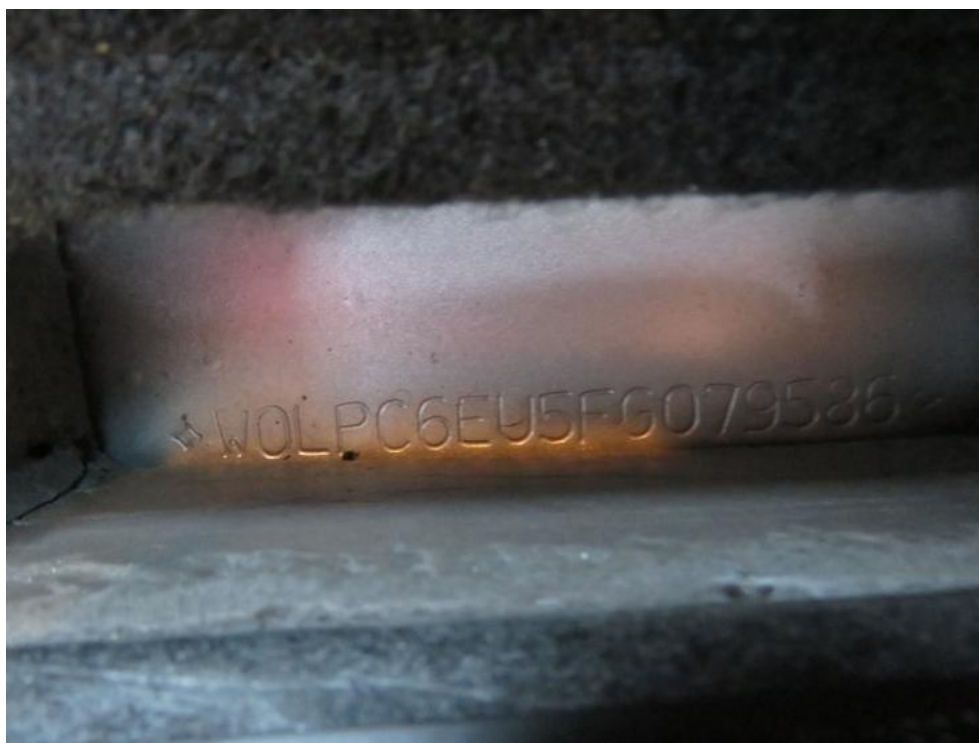


Fot. 9.



Fot. 10.

DOKUMENTACJA FOTOGRAFICZNA



Fot. 11.



Fot. 12.

DOKUMENTACJA FOTOGRAFICZNA



Fot. 13.



Fot. 14.

DOKUMENTACJA FOTOGRAFICZNA



Fot. 15.



Fot. 16.



DOKUMENTACJA FOTOGRAFICZNA



**Fot. 17.**



**Fot. 18.**  
fotel pasażera

DOKUMENTACJA FOTOGRAFICZNA



**Fot. 19.**  
próg prawy



**Fot. 20.**  
kanapa tylna

DOKUMENTACJA FOTOGRAFICZNA



Fot. 21.



Fot. 22.  
próg lewy

DOKUMENTACJA FOTOGRAFICZNA



**Fot. 23.**  
słupek środkowy lewy



**Fot. 24.**  
fotel kierowcy

DOKUMENTACJA FOTOGRAFICZNA



**Fot. 25.**  
koło kierownicy



**Fot. 26.**

DOKUMENTACJA FOTOGRAFICZNA



**Fot. 27.**  
reflektor lewy



**Fot. 28.**  
reflektor prawy

DOKUMENTACJA FOTOGRAFICZNA



**Fot. 29.**  
zderzak przedni



**Fot. 30.**  
pokrywa komory silnika

DOKUMENTACJA FOTOGRAFICZNA



Fot. 31.



Fot. 32.  
błotnik PL



DOKUMENTACJA FOTOGRAFICZNA



Fot. 33.



Fot. 34.  
lusterko zew. lewe

DOKUMENTACJA FOTOGRAFICZNA



**Fot. 35.**  
szyba czołowa



**Fot. 36.**

DOKUMENTACJA FOTOGRAFICZNA



**Fot. 37.**  
drzwi PL



**Fot. 38.**  
drzwi PL

DOKUMENTACJA FOTOGRAFICZNA



Fot. 39.



Fot. 40.  
drzwi TL

DOKUMENTACJA FOTOGRAFICZNA



Fot. 41.



Fot. 42.  
błotnik TL

DOKUMENTACJA FOTOGRAFICZNA



Fot. 43.



Fot. 44.  
zderzak tylny

DOKUMENTACJA FOTOGRAFICZNA



Fot. 45.



Fot. 46.

DOKUMENTACJA FOTOGRAFICZNA



**Fot. 47.**  
błotnik TR



**Fot. 48.**



DOKUMENTACJA FOTOGRAFICZNA



**Fot. 49.**  
drzwi TR



**Fot. 50.**  
drzwi TR

DOKUMENTACJA FOTOGRAFICZNA



Fot. 51.



Fot. 52.  
drzwi PR

DOKUMENTACJA FOTOGRAFICZNA



Fot. 53.  
drzwi PR



Fot. 54.

**Arkusz kontrolny**

<b>Producent</b>	<b>OPEL</b>
<b>Model</b>	<b>Astra IV Hatchback 12-16</b>
Typ	Astra IV 1.4 T Essentia
Nr rejestracyjny	PO 7K215
VIN	W0LPC6EU5FG079586

**Wartość bazowa pojazdu**

Notowanie (2014)	29 268 zł
Notowanie (2015)	32 927 zł
Notowanie (2016)	37 398 zł

**Pierwsza rejestracja**

Data 1. rejestracji	16-06-2015
Data wyceny	09-02-2018
Okres eksploatacji [lata]	2,75
Korekta 1. rejestracji	263 zł
Wartość pojazdu po korekcie 1. rejestracji	33 190 zł

**Przebieg**

Przebieg normatywny	48 400,00
Różnica przebiegu	-83 521,00
Wartość korekty	-4 699 zł
Korekta przebiegu	-4 699 zł
Wartość pojazdu po korekcie przebiegu	28 490 zł

**Wyposażenie dodatkowe**

Lp.	Opis pozycji	Wartość wyposażenia w stanie nowym	Wartość wyposażenia z uwzględnieniem amortyzacji	% wartości obiektu	
1	2	3	4	5	6
1	Blokada skrzyni biegów		163 zł		
2	Kierownica wielofunkcyjna		146 zł		
3	Tempomat		114 zł		

**Wyposażenie**

Korekta wyposażenia .....	879 zł
Wartość pojazdu po korekcie wyposażenia .....	29 369 zł

**Ogumienie**

Korekta ogumienia .....	180 zł
Wartość pojazdu po korekcie ogumienia .....	29 549 zł

**Inne**

Łącznie inne .....	-2 849,04 zł
Wartość pojazdu po korektach innych .....	26 700 zł

**Wartość rynkowa pojazdu 26 700 zł (netto/sprzedaż)<sup>1</sup>**