

Nr zlecenia DEKRA: BZLeasingC/CENTA/68843/17/10/25  
Nr zlecenia/szkody: SJ2/00033/2016 - Marcin Kufel  
Data zlecenia: 25-10-2017

**DEKRA Polska - Centrala**  
02-697 Warszawa, ul. Rzymowskiego 28  
tel. (22) 577 36 12, faks (22) 577 36 36

**Zleceniodawca:**  
Arkadiusz Cenker  
Centa



Rzeczoznawca: **Jarosław Nowotny**  
ZRSMiU (P) Automobilklub Nowy Świat Sp. z o.o. o/ Poznań

## Ekspertyza techniczna

Zakres ekspertyzy  
Kod ekspertyzy

Wycena wartości pojazdu  
BZR(W)--WPO(S), WP

Nr zlecenia DEKRA  
Nr szkody / zlec. zew.  
Data zlecenia

BZLeasingC/CENTA/68843/17/10/25  
SJ2/00033/2016 - Marcin Kufel  
25-10-2017

Zleceniodawca

Arkadiusz Cenker  
Centa

Grupa obiektów (Eurotax)  
Producent  
Model/typ/wersja

samochody osobowe  
KIA  
Optima 11-13, Optima 1.7 CRDi M

Nr rejestracyjny  
VIN

GD 709LV  
KNAGM414AD5298253

Data oględzin  
Miejsce oględzin

2017-10-26  
Wielkopolskie, 62-081 Wysogotowo, , Kamienna 23

### Zestawienie wyników

**Wartość obiektu netto (sprzedaż)<sup>1</sup> ..... 19 300 zł**

**Dane pojazdu**

Grupa obiektów (Eurotax) Kod EC (Eurotax)	samochody osobowe 0093017
Producent Model Typ/wersja	KIA Optima 11-13 Optima 1.7 CRDi M
Rodzaj nadwozia Liczba drzwi/liczba miejsc	sedan 4/5
Masa własna [kg] Dopuszczalna masa całkowita [kg] Rozstaw osi 1/2	1484 2050 2795
Rodzaj silnika Układ oczyszczana spalin Pojemność silnika [ccm] Moc silnika [KM/kW] Skrzynia biegów	z zapłonem samoczynnym KPF 1685 136/100 M 6-biegowa
Nr rejestracyjny VIN	GD 709LV KNAGM414AD5298253
Data 1. rejestracji Data nast. bad. techn. Rok produkcji	18-12-2012 16-12-2017 2012
Stan licznika [km]	179 782 (odczytany)
Kolor nadwozia/rodzaj powłoki	bordowy/2-warstwowy metalizowany

Ogumienie

Oś	Koło	Producent, typ	Rozmiar	Zużycie
przednia	prawe	Michelin, ENERGY E3A	205/55 R16 91V	40 %
	lewe	Michelin, ENERGY E3A	205/55 R16 91V	100 %
tylna	prawe	Michelin, ENERGY E3A	205/55 R16 91V	40 %
	lewe	Michelin, ENERGY E3A	205/55 R16 91V	40 %

### Wyposażenie standardowe wg Eurotax

- |   |  |
|---|--|
| 1. ABS - system zapobiegający blokowaniu się kół podczas hamowania                                    | 25. Lampki do czytania z przodu                                      |
| 2. Airbag 6 sztuk (czołowe poduszki kierowcy i pasażera, boczne poduszki - przód, kurtyny powietrzne) | 26. Lusterka boczne regulowane elektrycznie                          |
| 3. Aktywne zagłówki - przód   | 27. Lusterka boczne w kolorze nadwozia                               |
| 4. Chromowana osłona chłodnicy  | 28. Oświetlenie przestrzeni bagażowej                                |
| 5. Dźwignia zmiany biegów w skórze  | 29. Pasy bezpieczeństwa z czujnikiem obecności pasażera, przód i tył |
| 6. EBD - elektroniczny rozdział sił hamowania   | 30. Pasy bezpieczeństwa z napinaczami, przód                         |
| 7. ESC - układ stabilizacji toru jazdy  | 31. Popielniczka + zapalniczka                                       |
| 8. ESS - automatyczne włączanie świateł awaryjnych podczas gwałtownego hamowania                      | 32. Przedni podłokietnik   |
| 9. Elektryczne podnoszenie szyb, przód i tył  | 33. Radio CD/MP3, 2DIN   |
| 10. Felgi aluminiowe 16 z ogumieniem 205/65   | 34. Schowek na okulary   |
| 11. Fotel kierowcy z elektryczną regulacją podparcia odcinka lędźwiowego                              | 35. TCS - System kontroli trakcji                                    |
| 12. Funkcja oświetlania drogi do domu   | 36. Tapicerka materiałowa  |
| 13. Gniazdo USB + AUX   | 37. Tempomat   |
| 14. HAC - system wspomagający pokonywanie podjazdów   | 38. Tylna kanapa składana, dzielona                                  |
| 15. Immobilizer   | 39. Tylny podłokietnik   |
| 16. Instalacja radiowa + 6 głośników  | 40. Uchwyty ISOFIX do instalacji fotelika dziecięcego                |
| 17. Kierownica skórzana   | 41. Uchwyty na kubki - przód/tył                                     |
| 18. Kierownica wielofunkcyjna   | 42. VSM - system podpowiedzi ruchu kierownicy                        |
| 19. Kierunkowskazy w obudowie lusterek bocznych   | 43. Wspomaganie układu kierowniczego                                 |
| 20. Kieszenie w oparciach foteli przednich  | 44. Wyłącznik poduszki powietrznej pasażera                          |
| 21. Klamki w kolorze nadwozia   | 45. Zamek centralny z pilotem  |
| 22. Klimatyzacja automatyczna - 2 strefowa  | 46. Zderzaki w kolorze nadwozia                                      |
| 23. Kolumna kierownicy regulowana manualnie w dwóch płaszczyznach                                     | 47. Zestaw głośnomówiący z Bluetooth                                 |
| 24. Komputer pokładowy  | 48. Światła przeciwmgielne   |

### Wyposażenie dealerskie

- |  |        |
|--|--------|
| 1. Alarm z czujnikiem ruchu, własnym zasilaniem, dwuobwodowy ..... | 187 zł |
| 2. Lakier metalik .....  | 374 zł |
| 3. Pakiet Funkcjonalny .....                                       | 642 zł |

### **Wartość bazowa pojazdu**

Wartość bazowa pojazdu wg Eurotax (netto/sprzedaz)<sup>1</sup> ..... 34 634 zł

### **Korekty**

#### Pierwsza rejestracja

Korekta 1. rejestracji ..... **1 736 zł**  
 Wartość pojazdu po korekcie 1. rejestracji ..... 36 370 zł

#### Przebieg

Korekta przebiegu ..... **-3 008 zł**  
 Wartość pojazdu po korekcie przebiegu ..... 33 362 zł

Wyposażenie

Korekta wyposażenia ..... **1 203 zł**  
Wartość pojazdu po korekcie wyposażenia ..... 34 565 zł

Ogumienie

Korekta ogumienia ..... **-76 zł**  
Wartość pojazdu po korekcie ogumienia ..... 34 489 zł

Inne

Regularność przeglądów serwisowych (-3,00%) ..... -1 001 zł  
Wcześniejsze naprawy (-3,00%) ..... -1 001 zł  
Konieczne naprawy - Diagnostyka poprawności działania układów ..... -1 500 zł  
Ogólny stan techniczny pojazdu (-35,00%) ..... -11 677 zł  
  
Łącznie inne ..... **-15 178 zł**  
Wartość pojazdu po korektach innych ..... 19 311 zł

**Wartość rynkowa pojazdu**

Wartość rynkowa przedmiotowego pojazdu wynosi:

**19 300 zł** (netto/sprzedaż)<sup>1</sup>

Powyższą wartość określono w oparciu o notowania cen samochodów używanych na rynku polskim Eurotax (baza danych nr 10-2017 POL) z uwzględnieniem parametrów technicznych i rynkowych mających wpływ na wartość pojazdu.

Dla pojazdów zarejestrowanych w Polsce powyższa wartość została określona na dzień sporządzenia wyceny.

Jeżeli pojazd nie jest zarejestrowany w kraju - podana wartość jest wartością hipotetyczną przy założeniu uiszczenia wszelkich opłat i podatków należnych przy wprowadzeniu pojazdu na polski obszar celny.

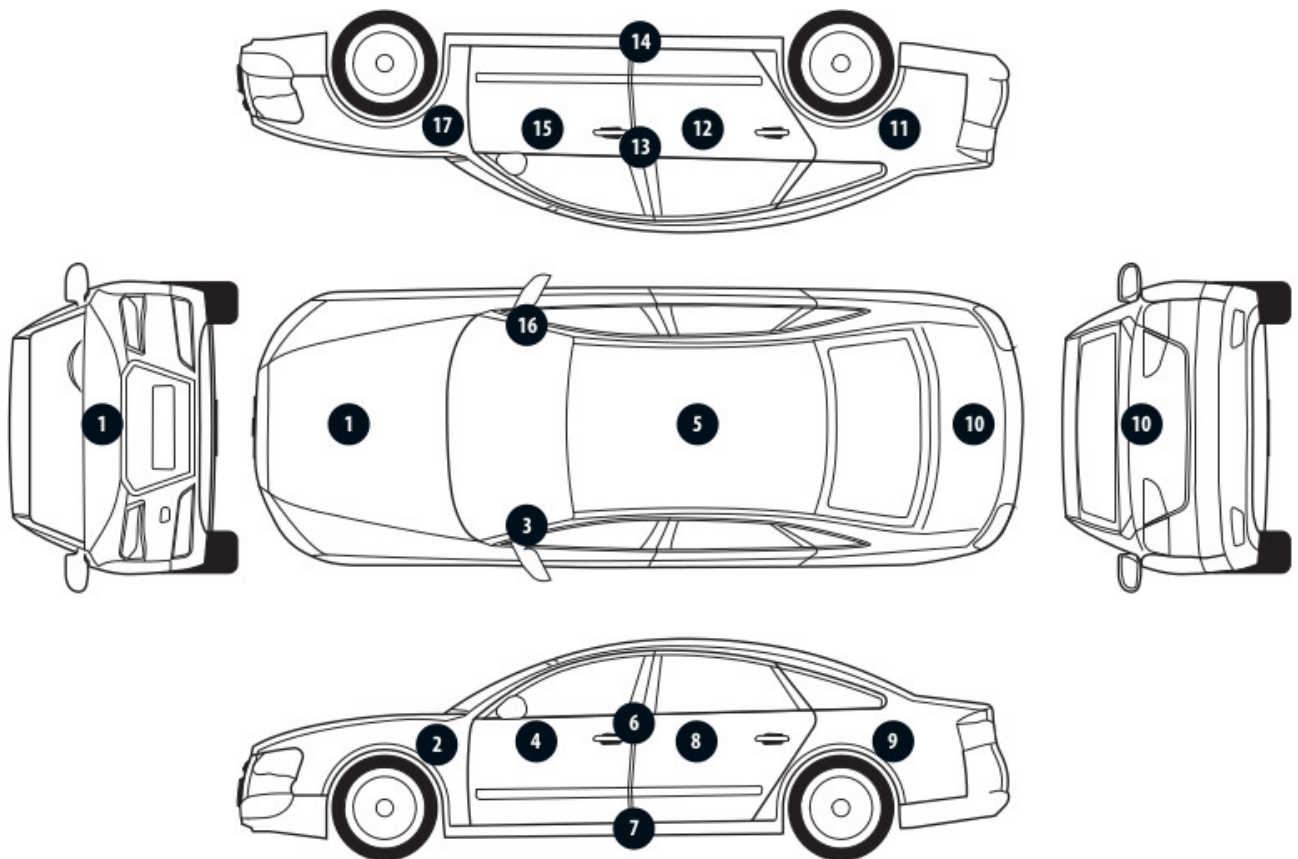
Data: 03-11-2017

Rzecznik DEKRA:  
Jarosław Nowotny

**Dokument wystawiony elektronicznie ważny bez podpisu.**

<sup>1</sup> - Wartość obiektu (sprzedaż) – oznacza kwotę możliwą do uzyskania za przedmiot wyceny przy sprzedaży do klienta końcowego  
strona 4/41

Pomiar grubości powłoki lakierowej poj.



Nr punktu kontroli	Kontrolowany element	Zmierzony przedział grubości powłoki lakierowej [µm]
1	Pokrywa przednia	115 - 1820
2	Błotnik przedni lewy	40 - 140
3	Słupek przedni lewy	40 - 140
4	Drzwi przednie lewe	40 - 140
5	Dach	40 - 140
6	Słupek środkowy lewy	40 - 140
7	Próg lewy	40 - 140
8	Drzwi tylne lewe	40 - 140
9	Błotnik tylny lewy	40 - 140
10	Pokrywa/klapa	40 - 140
11	Błotnik tylny prawy	40 - 140
12	Drzwi tylne prawe	40 - 140
13	Słupek środkowy prawy	40 - 140
14	Próg prawy	40 - 140
15	Drzwi przednie prawe	40 - 140
16	Słupek przedni prawy	40 - 140
17	Błotnik przedni prawy	40 - 140

### Opis stanu technicznego

#### NADWOZIE/Elementy karoserii

Nazwa elementu	Opis elementu	Rodzaj uszkodzenia	Umiejscowienie / Rozmiar	Uwagi
Błotnik	przed. l.	zarysowanie		
Błotnik	przed. l.	odkształcenie		
Błotnik	przed. p.	zarysowanie		
Błotnik	przed. p.	odkształcenie		
Błotnik	tyln. l.	zarysowanie		
Błotnik	tyln. p.	zarysowanie		
Dach		zarysowanie		
Drzwi	przed. l.	zarysowanie		
Drzwi	przed. p.	zarysowanie		
Drzwi	tyln. l.	zarysowanie		
Drzwi	tyln. p.	zarysowanie		
Pok. kom. bagaż./d. tyłu		zarysowanie		
Pok. kom. silnika		odkształcenie		
Pok. kom. silnika		wgniecenie/nia		
Słupek	przed. l.	zarysowanie		
Słupek	przed. p.	zarysowanie		
Podłużnica ze wzmocnieniem	przed. l.	odkształcenie		
Drzwi	przed. l.	wgniecenie/nia		
Pok. kom. silnika				inny kolor lakieru na elemencie

#### Stan techniczny nadwozia (szkielet).

Stan techniczny nadwozia (szkielet) opisano w załączonej tabeli.

#### Przeprowadzona naprawa blacharsko-lakiernicza

Tak. Patrz zmierzony zakres grubości powłoki lakierowej na wybranych elementach.

#### NADWOZIE/Osprzęt

Nazwa elementu	Opis elementu	Rodzaj uszkodzenia	Umiejscowienie / Rozmiar	Uwagi
Emblemat	przed.	brak		
Krata wlotu powietrza		pęknięcie		brak
Reflektor	lew.	pęknięcie		
Reflektor	praw.	pęknięcie		
Szyba	czołow.	pęknięcie		
Tablica rej.	przed.	wgniecenie/nia		
Zderzak	przed.			brak
Halogeny	przed.	zarysowanie		
Oslony chłodnic kpl	przed.	pęknięcie		lub brak
Wzmocnienie czołowe		pęknięcie obudowy		
Zamek pokrywy komory silnika kpl				zerwany
Mocowania zderzaka przedniego kpl.		brak		
Zderzak	tyln.	zarysowanie		

**Stan techniczny nadwozia (osprzęt).**

Stan techniczny nadwozia (osprzęt) opisano w załączonej tabeli.

**NADWOZIE/Wnętrze**

Nazwa elementu	Opis elementu	Rodzaj uszkodzenia	Umiejscowienie / Rozmiar	Uwagi
Deska rozdzielcza		pęknięcie		
Tapicerka drzwi	przed. l.			ślady zużycia mat.
Pasy bezpieczeństwa kpl.	przed.	niesprawność działania		
Koło kierownicy		ślady zużycia mat.		

**Stan techniczny nadwozia (wnętrze).**

Stan techniczny nadwozia (wnętrze) opisano w załączonej tabeli.

**PODWOZIE/Silnik/układ przeniesienia napędu**

Nazwa elementu	Opis elementu	Rodzaj uszkodzenia	Umiejscowienie / Rozmiar	Uwagi
Akumulator		zużyty(a)		
Poduszka silnika				zerwana
Skrzynia biegów				diagnoza poprawności działania
Silnik				diagnoza poprawności działania
Chłodnice kpl.		odkształcenie		
Przewody el.				przecięte - diagnoza poprawności działania ukt. elekt.

**Stan techniczny silnika z układem przeniesienia napędu.**

Stan techniczny silnika z układem przeniesienia napędu opisano w załączonej tabeli.

Brak możliwości weryfikacji

Możliwości oceny/sprawdzenia silnika w miejscu dokonania oględzin pojazdu ograniczone,

**PODWOZIE/Zawieszenie/koła**

Nazwa elementu	Opis elementu	Rodzaj uszkodzenia	Umiejscowienie / Rozmiar	Uwagi
Koło kpl.	przed. l.	brak		

**Stan techniczny podwozia (zawieszenie).**

Stan techniczny podwozia (zawieszenie) opisano w załączonej tabeli.

Brak możliwości weryfikacji

Możliwości oceny/sprawdzenia układu zawieszenia w miejscu dokonania oględzin pojazdu ograniczone,

**PODWOZIE/Układ kierowniczy****Stan techniczny układu kierowniczego**

Brak możliwości weryfikacji

Możliwości oceny/sprawdzenia układu kierowniczego w miejscu dokonania oględzin pojazdu ograniczone,

**PODWOZIE/Układ hamulcowy****Stan układu hamulcowego.**

Brak możliwości weryfikacji

Możliwości oceny/sprawdzenia układu hamulcowego w miejscu dokonania oględzin pojazdu ograniczone,



**PODWOZIE/Układ wydechowy/katalizator**  
**Stan techniczny układu wydechowego.**

Brak możliwości weryfikacji

Możliwości oceny/sprawdzenia układu wydechowego w miejscu dokonania oględzin pojazdu ograniczone,

Uwagi ogólne - dot. wyceny**Dokumenty pojazdu**

Podczas oględzin nie przedstawiono do wglądu książki serwisowej pojazdu.

**Informacja dotycząca pochodzenia pojazdu**

Pojazd zakupiony w kraju u autoryzowanego przedstawiciela danej marki.

**Zabezpieczenia przeciwkradzieżowe - immobiliser:**

- w wyniku przeprowadzonych oględzin pojazdu nie stwierdzono niesprawności immobilisera w zakresie możliwym do ustalenia podczas oględzin pojazdu w warunkach pozawarsztatowych.

**Zabezpieczenia przeciwkradzieżowe - inne:**

- alarm.

**Dodatkowe uwagi dotyczące sam. osobowego:**

Nie dotyczy.

**Jazda próbna**

Jazda próbna/próba ruchowa nie mogła zostać przeprowadzona. Poniżej przedstawiono komentarz: brak możliwości uruchomienia silnika, akumulator zużyty, pojazd po szkodzie komunikacyjnej uszkodzony przód pojazdu.

**Badanie poprawności i/lub budowy numerów identyfikacyjnych/seryjnych obiektu:**

Nie badano.

**Weryfikacja prawdziwości danych obiektu, w tym roku produkcji i innych.**

Nie przeprowadzono - przyjęto wg okazanych dokumentów i wskazanych źródeł.

- Nie weryfikowano odczytanego stanu drogomierza z zapisami w urządzeniach elektronicznych pojazdu.

- Niniejsza ekspertyza służy wyłącznie do oszacowania wartości rynkowej przedmiotu wyceny i nie może być wykorzystywana do żadnego innego celu, niż wymieniony powyżej. Wycena nie może stanowić podstawy do oceny cech i stanu wycenianego obiektu przy jego zakupie.

- Rzeczoznawca nie bierze na siebie odpowiedzialności za wady ukryte (prawne i fizyczne) oraz ewentualne skutki wynikające z dalszego użytkowania przedmiotu wyceny, a także za skutki wykorzystania samej wyceny.

- Powyższa wycena nie jest szczegółową ekspertyzą stanu technicznego przedmiotu wyceny i za taką nie może być uznawana, w szczególności nie może być traktowana jako gwarancja sprzedaży przedmiotu wyceny za oszacowaną wartość.

- Niniejsza wycena nie może być publikowana w całości w jakimkolwiek dokumencie bez zgody wykonawców i bez uzgodnienia z nimi formy i treści takiej publikacji.



- Wycenę przeprowadzono w oparciu o dostarczoną dokumentację oraz badanie organoleptyczne wycenianego obiektu. Nie prowadzono badań diagnostycznych oraz weryfikacji warsztatowej przedmiotu wyceny.
- Niniejsza wycena została sporządzona na podstawie oględzin wycenianego przedmiotu w warunkach występujących w miejscu jego udostępnienia.

---

#### Uwagi Rzeczoznawcy - dot. wyceny

Pojazd po kolizi.

Nie przedstawiono w dniu oględzin książki serwisowej pojazdu.

Przedstawiono 2 kluczyki do pojazdu.

Sprawdzono grubość powłoki lakierowej i stwierdzono jej podwyższoną grubość.

Nadwozie pojazdu z rysami i wgnieceniami eksploatacyjnymi.

Specyfikacja wg programu operacyjnego w zakresie wyposażenia standardowego i dodatkowego nie gwarantuje zgodności ze stanem faktycznym w zakresie niemożliwym do ustalenia przez rzeczoznawcę podczas oględzin.

#### Zastrzeżenia ograniczające - dot. wyceny

- Nie weryfikowano przebiegu pojazdu. Przyjęto na podstawie wskazań drogomierza.
- Niniejsza ekspertyza służy wyłącznie do oszacowania wartości rynkowej przedmiotu wyceny i nie może być wykorzystywana do żadnego innego celu, niż wymieniony powyżej. Wycena nie może stanowić podstawy do oceny cech i stanu wycenianego obiektu przy jego zakupie.
- Rzeczoznawca nie bierze na siebie odpowiedzialności za wady ukryte (prawne i fizyczne) oraz ewentualne skutki wynikające z dalszego użytkowania przedmiotu wyceny, a także za skutki wykorzystania samej wyceny.
- Powyższa wycena nie jest szczegółową ekspertyzą stanu technicznego przedmiotu wyceny i za taką nie może być uznawana.
- Niniejsza wycena nie może być publikowana w całości w jakimkolwiek dokumencie bez zgody wykonawców i bez uzgodnienia z nimi formy i treści takiej publikacji. Zakaz publikacji nie dotyczy posługiwania się wyceną w umowach cywilno-prawnych zawieranych przez zleceniodawcę i dotyczących przedmiotu wyceny.
- Wycenę przeprowadzono w oparciu o dostarczoną dokumentację oraz badanie organoleptyczne wycenianego obiektu. Nie prowadzono badań diagnostycznych oraz weryfikacji warsztatowej przedmiotu wyceny.
- Niniejsza wycena została sporządzona na podstawie oględzin wycenianego przedmiotu w warunkach występujących w miejscu jego udostępnienia.
- Nie badano poprawności i/lub budowy numerów identyfikacyjnych/seryjnych obiektu oraz nie weryfikowano prawdziwości wszystkich danych obiektu.

DOKUMENTACJA FOTOGRAFICZNA



**Fot. 1.**



**Fot. 2.**



DOKUMENTACJA FOTOGRAFICZNA



Fot. 3.



Fot. 4.

DOKUMENTACJA FOTOGRAFICZNA



**Fot. 5.**



**Fot. 6.**



DOKUMENTACJA FOTOGRAFICZNA



Fot. 7.



Fot. 8.

DOKUMENTACJA FOTOGRAFICZNA



Fot. 9.



Fot. 10.



DOKUMENTACJA FOTOGRAFICZNA



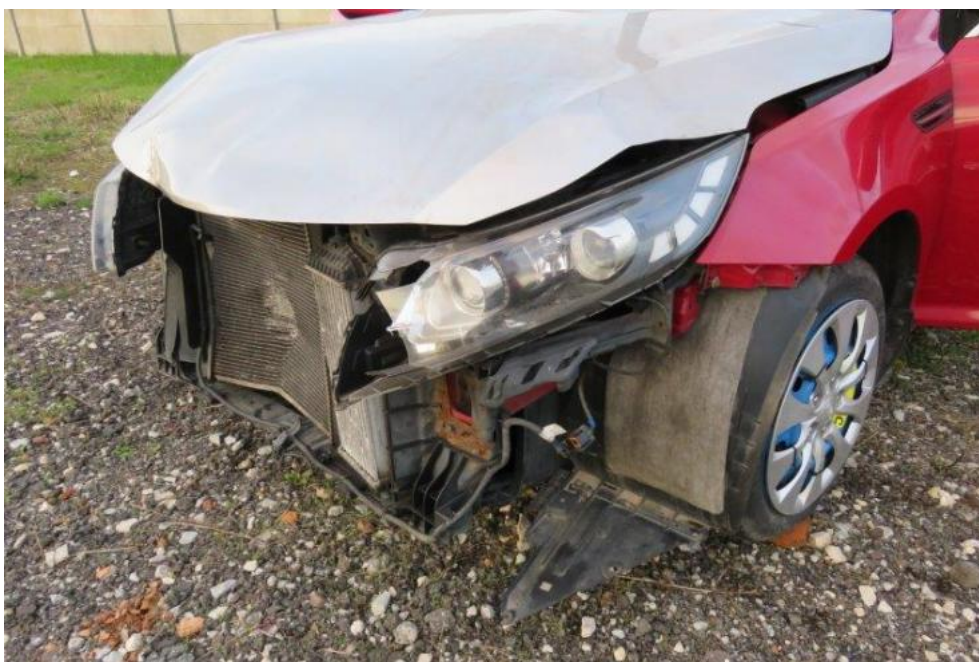
Fot. 11.



Fot. 12.



DOKUMENTACJA FOTOGRAFICZNA



Fot. 13.



Fot. 14.

DOKUMENTACJA FOTOGRAFICZNA



Fot. 15.



Fot. 16.



DOKUMENTACJA FOTOGRAFICZNA



Fot. 17.

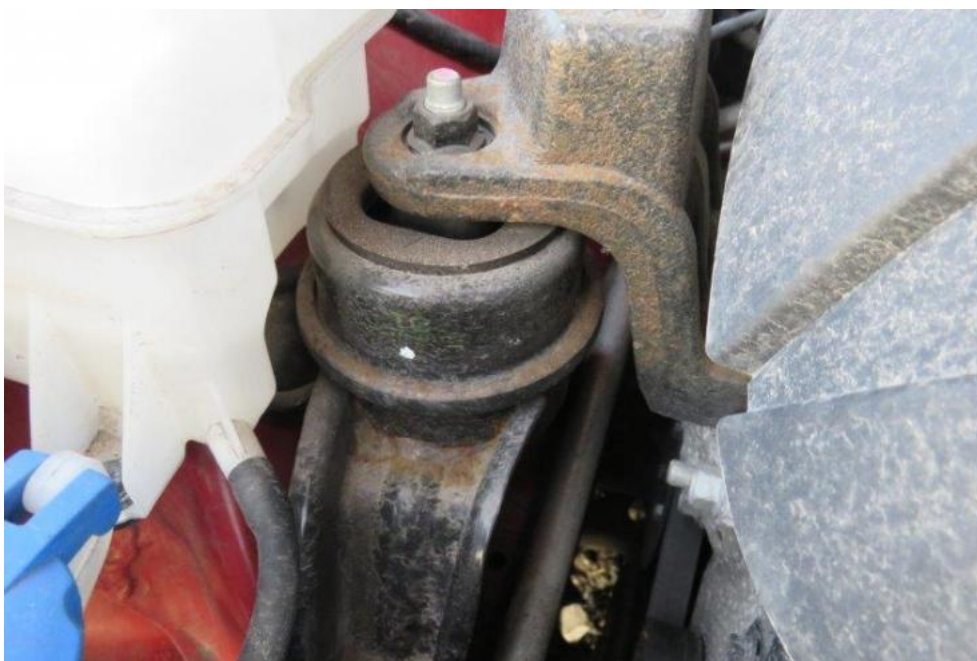


Fot. 18.

DOKUMENTACJA FOTOGRAFICZNA



Fot. 19.



Fot. 20.



DOKUMENTACJA FOTOGRAFICZNA



Fot. 21.

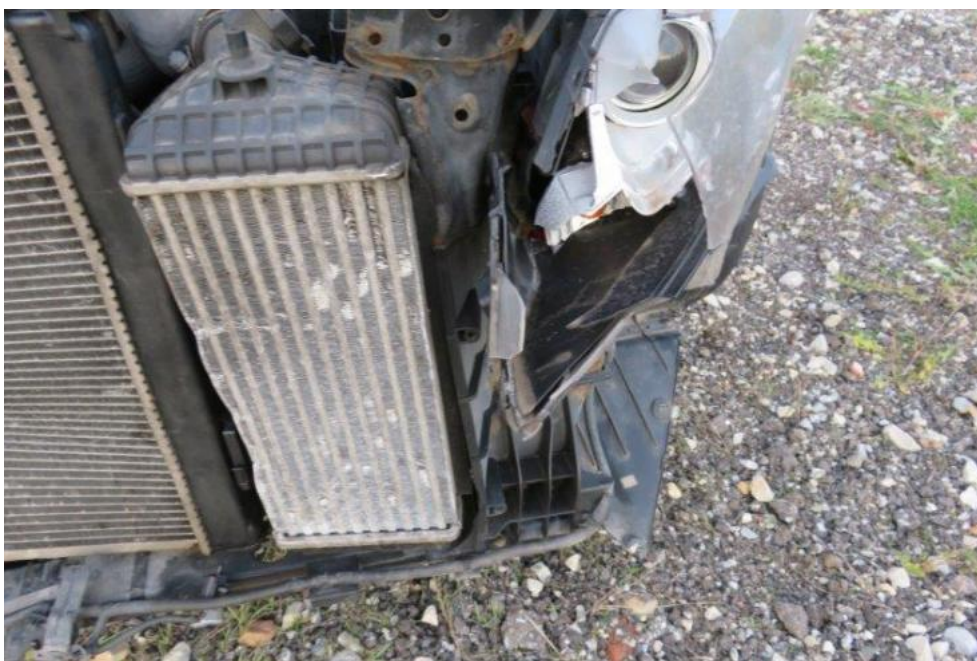


Fot. 22.

DOKUMENTACJA FOTOGRAFICZNA



Fot. 23.



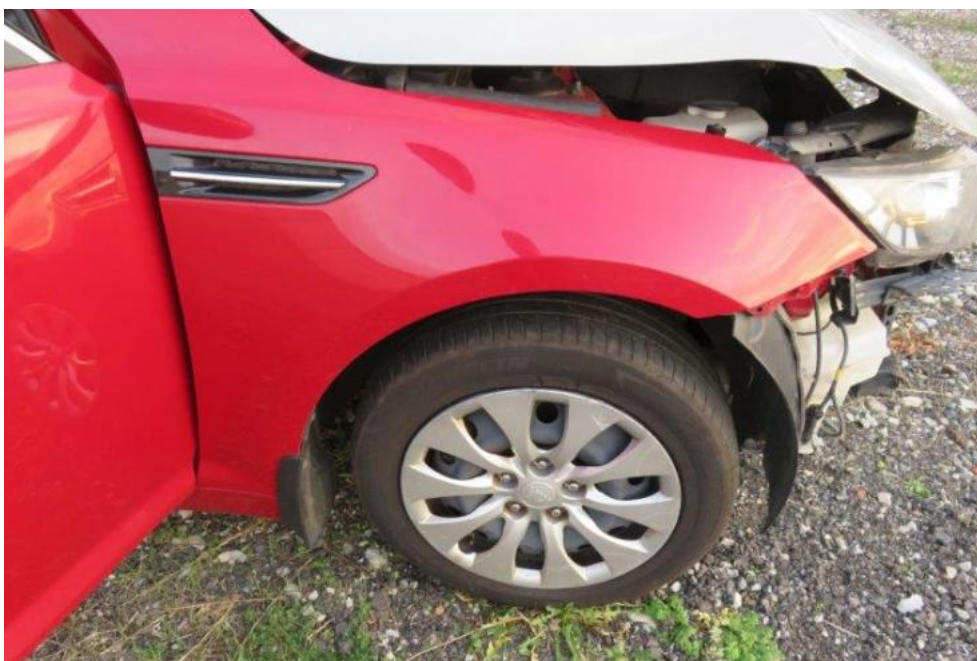
Fot. 24.



DOKUMENTACJA FOTOGRAFICZNA



Fot. 25.



Fot. 26.



DOKUMENTACJA FOTOGRAFICZNA



**Fot. 27.**



**Fot. 28.**

DOKUMENTACJA FOTOGRAFICZNA



**Fot. 29.**



**Fot. 30.**

DOKUMENTACJA FOTOGRAFICZNA



**Fot. 31.**



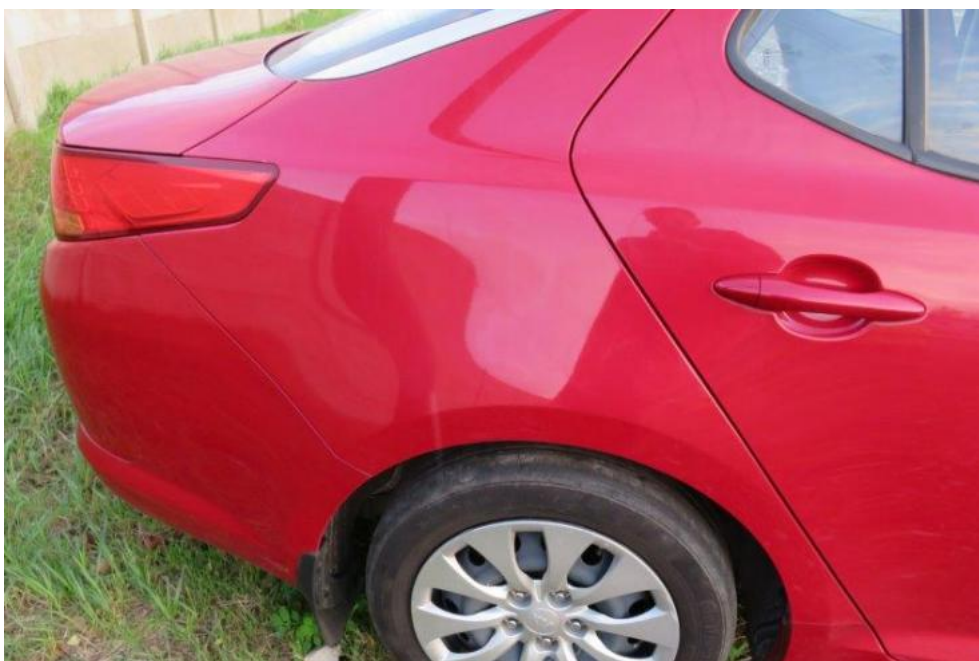
**Fot. 32.**



DOKUMENTACJA FOTOGRAFICZNA

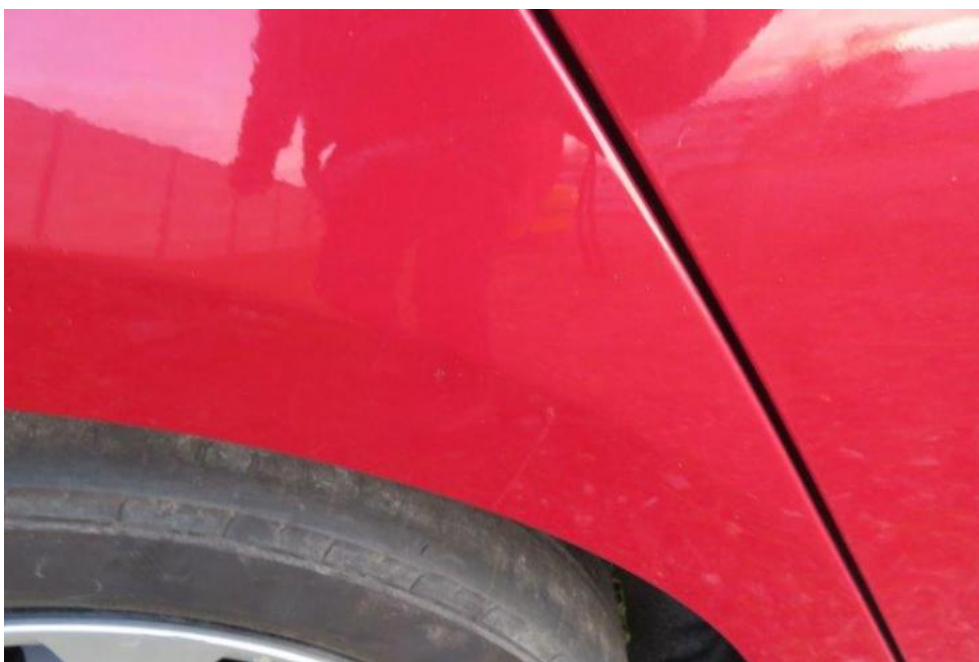


Fot. 33.



Fot. 34.

DOKUMENTACJA FOTOGRAFICZNA



**Fot. 35.**



**Fot. 36.**

DOKUMENTACJA FOTOGRAFICZNA



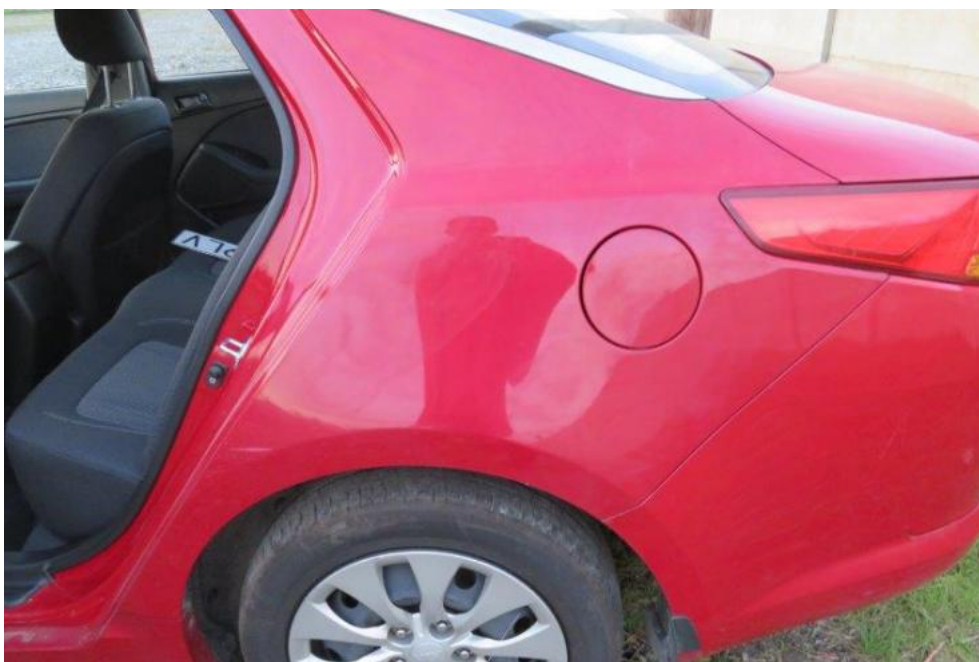
Fot. 37.



Fot. 38.



DOKUMENTACJA FOTOGRAFICZNA



Fot. 39.



Fot. 40.



DOKUMENTACJA FOTOGRAFICZNA



**Fot. 41.**



**Fot. 42.**

DOKUMENTACJA FOTOGRAFICZNA



Fot. 43.



Fot. 44.

DOKUMENTACJA FOTOGRAFICZNA



Fot. 45.



Fot. 46.



DOKUMENTACJA FOTOGRAFICZNA



Fot. 47.



Fot. 48.

DOKUMENTACJA FOTOGRAFICZNA



**Fot. 49.**



**Fot. 50.**



DOKUMENTACJA FOTOGRAFICZNA



**Fot. 51.**



**Fot. 52.**

DOKUMENTACJA FOTOGRAFICZNA



**Fot. 53.**



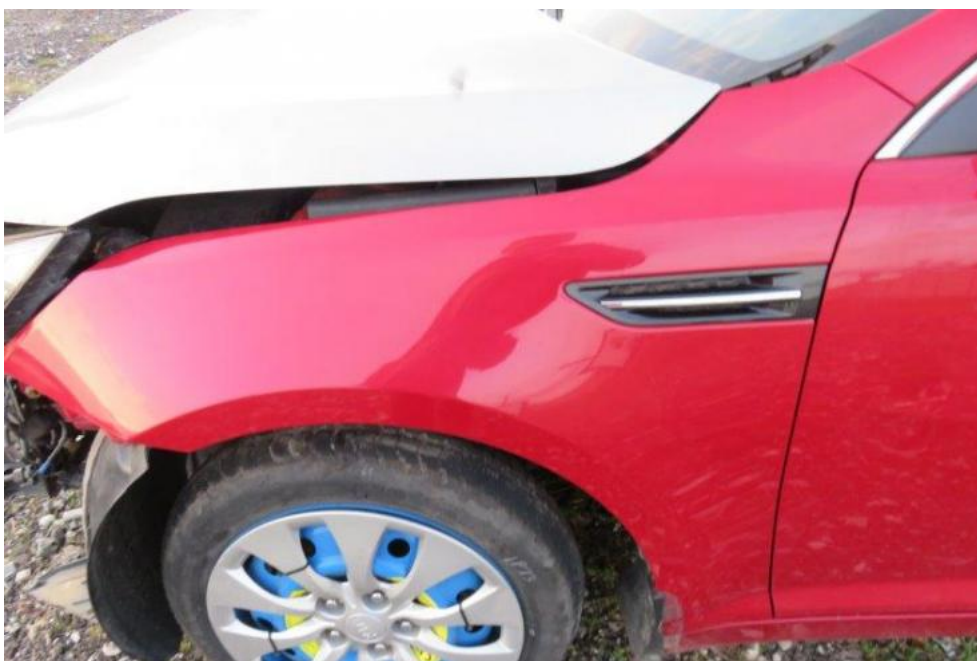
**Fot. 54.**



DOKUMENTACJA FOTOGRAFICZNA



**Fot. 55.**



**Fot. 56.**

DOKUMENTACJA FOTOGRAFICZNA



**Fot. 57.**



**Fot. 58.**

DOKUMENTACJA FOTOGRAFICZNA



**Fot. 59.**



**Fot. 60.**



DOKUMENTACJA FOTOGRAFICZNA



**Fot. 61.**

**Arkusz kontrolny**

<b>Producent</b>	<b>KIA</b>
<b>Model</b>	<b>Optima 11-13</b>
Typ	Optima 1.7 CRDi M
Nr rejestracyjny	GD 709LV
VIN	KNAGM414AD5298253

**Wartość bazowa pojazdu**

Notowanie (2011)	31 382 zł
Notowanie (2012)	34 634 zł
Notowanie (2013)	39 106 zł

**Pierwsza rejestracja**

Data 1. rejestracji	18-12-2012
Data wyceny	03-11-2017
Okres eksploatacji [lata]	4,92
Korekta 1. rejestracji	1 736 zł
Wartość pojazdu po korekcie 1. rejestracji	36 370 zł

**Przebieg**

Przebieg normatywny	124 800,00
Różnica przebiegu	-54 982,00
Wartość korekty	-3 008 zł
Korekta przebiegu	-3 008 zł
Wartość pojazdu po korekcie przebiegu	33 362 zł

**Wyposażenie**

Korekta wyposażenia .....	1 203 zł
Wartość pojazdu po korekcie wyposażenia .....	34 565 zł

**Ogumienie**

Korekta ogumienia .....	-76 zł
Wartość pojazdu po korekcie ogumienia .....	34 489 zł

**Inne**

Łącznie inne .....	-15 178,41 zł
Wartość pojazdu po korektach innych .....	19 311 zł

**Wartość rynkowa pojazdu 19 300 zł (netto/sprzedaż)<sup>1</sup>**