

Nr zlecenia DEKRA: BZLeasingC/CENTA/80008/17/12/08
Nr zlecenia/szkody: BWB/00027/2014 - SPÓŁKA
Data zlecenia: 08-12-2017

DEKRA Polska - Centrala
02-697 Warszawa, ul. Rzymowskiego 28
tel. (22) 577 36 12, faks (22) 577 36 36

Zleceniodawca:
Arkadiusz Cenkiem
Centa



Rzeczoznawca: **Jarosław Nowotny**
ZRSMiU (P) Automobilklub Nowy Świat Sp. z o.o. o/ Poznań

Ekspertyza techniczna

Zakres ekspertyzy
Kod ekspertyzy

Wycena wartości pojazdu
BZR(W)--WPO(S), WP

Nr zlecenia DEKRA
Nr szkody / zlec. zew.
Data zlecenia

BZLeasingC/CENTA/80008/17/12/08
BWB/00027/2014 - SPÓŁKA
08-12-2017

Zleceniodawca

Arkadiusz Cenkiem
Centa

Grupa obiektów (Eurotax)
Producent
Model/typ/wersja

samochody osobowe
SEAT
Ibiza 12-15, Ibiza 1.2 TSI Style

Nr rejestracyjny
VIN

PO 5C537
VSSZZZ6JZER123734

Data oględzin
Miejsce oględzin

2017-12-07
Wielkopolskie, 62-081 Wysogotowo, , Kamienna 23

Zestawienie wyników

Wartość obiektu netto (sprzedaż)¹ 23 000 zł

Dane pojazdu

Grupa obiektów (Eurotax) Kod EC (Eurotax)	samochody osobowe 0094586
Producent Model Typ/wersja	SEAT Ibiza 12-15 Ibiza 1.2 TSI Style
Rodzaj nadwozia Liczba drzwi/liczba miejsc	hatchback 5/5
Masa własna [kg] Dopuszczalna masa całkowita [kg] Rozstaw osi 1/2	1015 1580 2469
Rodzaj silnika Układ oczyszczania spalin Pojemność silnika [ccm] Moc silnika [KM/kW] Skrzynia biegów	z zapłonem iskrowym katalizator trójdrożny 1197 105/77 M 5-biegowa
Nr rejestracyjny VIN	PO 5C537 VSSZZZ6JZER123734
Data 1. rejestracji Data nast. bad. techn. Rok produkcji	13-05-2014 11-05-2019 2014 (rok produkcji został zweryfikowany z zewnętrzną bazą danych)
Stan licznika [km]	70 062 (odczytany)
Kolor nadwozia/rodzaj powłoki	biały/2-warstwowy

Ogumienie

Oś	Koło	Producent, typ	Rozmiar	Zużycie
przednia	prawe	Platin, WINTER RP50	185/60 R15 84T	30 %
	lewe	Platin, WINTER RP50	185/60 R15 84T	30 %
tylna	prawe	Platin, WINTER RP50	185/60 R15 84T	20 %
	lewe	Platin, WINTER RP50	185/60 R15 84T	20 %

Wyposażenie standardowe wg Eurotax

1. 4/5 zagłówki
2. ABS - system zapobiegający blokowaniu się kół podczas hamowania
3. Airbag 4 (czołowe poduszki powietrzne kierowcy i pasażera, boczne poduszki, przód)
4. Automatyczne włączanie świateł awaryjnych podczas nagłego hamowania
5. EBV - elektroniczny rozdział sił hamowania
6. Elektryczne podnoszenie szyb, przód i tył
7. Felgi aluminiowe 15 Marsala z ogumieniem 185/60
8. Filtr przeciwpyłkowy
9. Fotele przednie - komfortowe
10. Instalacja radiowa + 6 głośników
11. Kierownica i drążek biegów skórzane
12. Kierownica wielofunkcyjna
13. Kieszenie w oparciach foteli przednich
14. Klamki w kolorze nadwozia
15. Klimatyzacja Climatronic - 2 strefowa
16. Kolumna kierownicy z manualną regulacją położenia
17. Komputer pokładowy
18. Koło zapasowe
19. Lakier uni
20. Lampki do czytania z przodu
21. Lampy przednie z podwójnym układem optycznym i chromowanym wnętrzem lamp
22. Lampy tylne w technologii LED
23. Lusterka boczne elektrycznie regulowane i podgrzewane
24. Lusterka boczne w kolorze nadwozia
25. Obrotomierz
26. Oświetlenie bagażnika
27. Pasy bezpieczeństwa 3 punktowe dla środkowego miejsca - tył
28. Radio Seat CD/MP3 + Aux-in + sterowanie radiem w kierownicy
29. Siatka w bagażniku - boczna
30. Siatka zabezpieczająca bagaż w bagażniku
31. Sygnalizacja niezapiętego pasa bezpieczeństwa kierowcy i pasażera
32. Szuflady pod przednimi fotelami
33. Tapicerka materiałowa
34. Trzecie światło stop
35. Tylna kanapa, składana i dzielona
36. Tylony spojler
37. Uchwyt na kubek w centralnej konsoli
38. Uchwyty ISOFIX do inst. fotelika dziecięcego z dodatkowym mocowaniem Top Tether, tył
39. Wspomaganie układu kierowniczego
40. Zamek centralny z pilotem
41. Zawieszenie komfortowe
42. Zderzaki w kolorze nadwozia
43. Zestaw do naprawy przebitej opony - Tyre fit
44. Światła do jazdy dziennej
45. Światła przeciwmgielne z systemem doświetlania zakrętów

Wyposażenie dealerskie

1. Fotele przednie z regulacją wysokości 65 zł

Wyposażenie dodatkowe

1. Blokada skrzyni biegów 146 zł

Wartość bazowa pojazdu

Wartość bazowa pojazdu wg Eurotax (netto/sprzedaż)* 27 317 zł

KorektyPrzebieg

Korekta przebiegu **-976 zł**
Wartość pojazdu po korekcie przebiegu 26 341 zł

Wyposażenie

Korekta wyposażenia **211 zł**
Wartość pojazdu po korekcie wyposażenia 26 552 zł

Ogumienie

Korekta ogumienia **184 zł**
Wartość pojazdu po korekcie ogumienia 26 736 zł

Inne

Regularność przeglądów serwisowych (-2,00%) -527 zł
Wcześniejsze naprawy (-3,00%) -790 zł
Ogólny stan techniczny pojazdu (-9,00%) -2 371 zł

Łącznie inne **-3 688 zł**
Wartość pojazdu po korektach innych 23 048 zł

Wartość rynkowa pojazdu

Wartość rynkowa przedmiotowego pojazdu wynosi:

23 000 zł (netto/sprzedaż)¹

Powyższą wartość określono w oparciu o notowania cen samochodów używanych na rynku polskim Eurotax (baza danych nr 12-2017 POL) z uwzględnieniem parametrów technicznych i rynkowych mających wpływ na wartość pojazdu.

Dla pojazdów zarejestrowanych w Polsce powyższa wartość została określona na dzień sporządzenia wyceny.

Jeżeli pojazd nie jest zarejestrowany w kraju - podana wartość jest wartością hipotetyczną przy założeniu uiszczenia wszelkich opłat i podatków należnych przy wprowadzeniu pojazdu na polski obszar celny.

Data: 18-12-2017

Rzecznik DEKRA:
Jarosław Nowotny

Dokument wystawiony elektronicznie ważny bez podpisu.

¹ - Wartość obiektu (sprzedaż) – oznacza kwotę możliwą do uzyskania za przedmiot wyceny przy sprzedaży do klienta końcowego
strona 4/40

Pomiar grubości powłoki lakierowej poj.



Nr punktu kontroli	Kontrolowany element	Zmierzony przedział grubości powłoki lakierowej [µm]
1	Pokrywa przednia	180 - 210
2	Błotnik przedni lewy	120 - 190
3	Słupek przedni lewy	160 - 200
4	Drzwi przednie lewe	120 - 195
5	Dach	170 - 260
6	Słupek środkowy lewy	115 - 130
7	Próg lewy	110 - 130
8	Drzwi tylne lewe	240 - 340
9	Błotnik tylny lewy	180 - 220
10	Pokrywa/klapa	120 - 195
11	Błotnik tylny prawy	160 - 210
12	Drzwi tylne prawe	155 - 200
13	Słupek środkowy prawy	140 - 150
14	Próg prawy	110 - 530
15	Drzwi przednie prawe	150 - 200
16	Słupek przedni prawy	165 - 200
17	Błotnik przedni prawy	120 - 190

Opis stanu technicznego**NADWOZIE/Elementy karoserii**

Nazwa elementu	Opis elementu	Rodzaj uszkodzenia	Umiejscowienie / Rozmiar	Uwagi
Próg	lew.	zarysowanie		
Próg	praw.	zarysowanie		
Pok. kom. silnika		ubytek/odprysk(i) powłoki lakierowej		
Drzwi	przed. l.	ubytek/odprysk(i) powłoki lakierowej		
Drzwi	przed. l.	ślady korozji		
Drzwi	tyln. l.	ślady korozji		
Drzwi	tyln. l.	ubytek/odprysk(i) powłoki lakierowej		
Błotnik	tyln. l.	ślady korozji		
Błotnik	tyln. l.	zarysowanie		
Rama dachu	lew.	zarysowanie		
Błotnik	tyln. p.	wgniecenie/nia		
Błotnik	tyln. p.	zarysowanie		
Drzwi	tyln. p.	zarysowanie		
Drzwi	przed. p.	zarysowanie		

Stan techniczny nadwozia (szkielet).

Stan techniczny nadwozia (szkielet) opisano w załączonej tabeli.

Przeprowadzona naprawa blacharsko-lakiernicza

Tak. Patrz zmierzony zakres grubości powłoki lakierowej na wybranych elementach.

NADWOZIE/Osprzęt

Nazwa elementu	Opis elementu	Rodzaj uszkodzenia	Umiejscowienie / Rozmiar	Uwagi
Reflektor	lew.	zarysowanie		
Reflektor	praw.	zarysowanie		
Zderzak	przed.	zarysowanie		
Lusterko zew.	lew.	zarysowanie		
Zderzak	tyln.	odkształcenie		
Zderzak	tyln.	zarysowanie		
Lusterko zew.	praw.	zarysowanie		

Stan techniczny nadwozia (osprzęt).

Stan techniczny nadwozia (osprzęt) opisano w załączonej tabeli.

NADWOZIE/Wnętrze

Nazwa elementu	Opis elementu	Rodzaj uszkodzenia	Umiejscowienie / Rozmiar	Uwagi
Deska rozdzielcza		ślady mocowania uchwytu		
Tapicerka foteli pojazdu		ślady zużycia mat.		

Tapicerka drzwi		ślady zużycia mat.		
Tapicerka drzwi		ślady zużycia mat.		
Tapicerka drzwi		ślady zużycia mat.		
Tapicerka drzwi		ślady zużycia mat.		
Tapicerka pokrywy komory bagażnika		ślady zużycia mat.		

Stan techniczny nadwozia (wnętrze).

Stan techniczny nadwozia (wnętrze) opisano w załączonej tabeli.

PODWOZIE/Silnik/układ przeniesienia napędu**Stan techniczny silnika z układem przeniesienia napędu.**

Brak możliwości weryfikacji

Możliwości oceny/sprawdzenia silnika w miejscu dokonania oględzin pojazdu ograniczone, nieprawidłowości nie zauważono

PODWOZIE/Zawieszenie/koła**Stan techniczny podwozia (zawieszenie).**

Brak możliwości weryfikacji

Możliwości oceny/sprawdzenia układu zawieszenia w miejscu dokonania oględzin pojazdu ograniczone, nieprawidłowości nie zauważono

PODWOZIE/Układ kierowniczy**Stan techniczny układu kierowniczego**

Brak możliwości weryfikacji

Możliwości oceny/sprawdzenia układu kierowniczego w miejscu dokonania oględzin pojazdu ograniczone, nieprawidłowości nie zauważono

PODWOZIE/Układ hamulcowy**Stan układu hamulcowego.**

Brak możliwości weryfikacji

Możliwości oceny/sprawdzenia układu hamulcowego w miejscu dokonania oględzin pojazdu ograniczone, nieprawidłowości nie zauważono

PODWOZIE/Układ wydechowy/katalizator**Stan techniczny układu wydechowego.**

Brak możliwości weryfikacji

Możliwości oceny/sprawdzenia układu wydechowego w miejscu dokonania oględzin pojazdu ograniczone, nieprawidłowości nie zauważono

Uwagi ogólne - dot. wyceny**Dokumenty pojazdu**

Podczas oględzin nie przedstawiono do wglądu książki serwisowej pojazdu.

Podczas oględzin przedstawiono do wglądu dowód rej. poj. lub/i kartę pojazdu - jednak NIE WYKONANO fot. cyfrowych tych dokumentów z uwagi na przeznaczenie ekspertyzy.

Informacja dotycząca pochodzenia pojazdu

Pojazd zakupiony w kraju u autoryzowanego przedstawiciela danej marki.

Zabezpieczenia przeciwkradzieżowe - immobiliser:

- w wyniku przeprowadzonych oględzin pojazdu nie stwierdzono niesprawności immobilisera w zakresie możliwym do ustalenia podczas oględzin pojazdu w warunkach pozawarsztatowych.

Zabezpieczenia przeciwkradzieżowe - inne:

- blokada skrzyni biegów.

Dodatkowe uwagi dotyczące sam. osobowego:

Nie dotyczy.

Jazda próbna

Przeprowadzono próbę ruchową pojazdu.

Jazda próbna w pełnym zakresie niemożliwa. Poniżej podano komentarz:

Jazdę próbną przeprowadzono na odcinku oraz w czasie umożliwiającym zgrubne określenie stanu technicznego pojazdu w miejscu jego zabezpieczenia

Badanie poprawności i/lub budowy numerów identyfikacyjnych/seryjnych obiektu:

Nie badano.

Weryfikacja prawdziwości danych obiektu, w tym roku produkcji i innych.

Nie przeprowadzono - przyjęto wg okazanych dokumentów i wskazanych źródeł.

- Nie weryfikowano odczytanego stanu drogomierza z zapisami w urządzeniach elektronicznych pojazdu.
 - Niniejsza ekspertyza służy wyłącznie do oszacowania wartości rynkowej przedmiotu wyceny i nie może być wykorzystywana do żadnego innego celu, niż wymieniony powyżej. Wycena nie może stanowić podstawy do oceny cech i stanu wycenianego obiektu przy jego zakupie.
 - Rzeczoznawca nie bierze na siebie odpowiedzialności za wady ukryte (prawne i fizyczne) oraz ewentualne skutki wynikające z dalszego użytkowania przedmiotu wyceny, a także za skutki wykorzystania samej wyceny.
 - Powyższa wycena nie jest szczegółową ekspertyzą stanu technicznego przedmiotu wyceny i za taką nie może być uznawana, w szczególności nie może być traktowana jako gwarancja sprzedaży przedmiotu wyceny za oszacowaną wartość.
 - Niniejsza wycena nie może być publikowana w całości w jakimkolwiek dokumencie bez zgody wykonawców i bez uzgodnienia z nimi formy i treści takiej publikacji.
 - Wycenę przeprowadzono w oparciu o dostarczoną dokumentację oraz badanie organoleptyczne wycenianego obiektu. Nie prowadzono badań diagnostycznych oraz weryfikacji warsztatowej przedmiotu wyceny.
 - Niniejsza wycena została sporządzona na podstawie oględzin wycenianego przedmiotu w warunkach występujących w miejscu jego udostępnienia.
-

Uwagi Rzeczoznawcy - dot. wyceny

Nie przedstawiono w dniu oględzin książki serwisowej pojazdu.
Przedstawiono 2 kluczyki do pojazdu i 3 kluczyki do blokady skrzyni biegów.
Sprawdzono grubość powłoki lakierowej i stwierdzono jej podwyższoną grubość.
Nadwozie pojazdu z rysami i wgnieceniami eksploatacyjnymi.
Specyfikacja wg programu operacyjnego w zakresie wyposażenia standardowego i dodatkowego nie gwarantuje zgodności ze stanem faktycznym w zakresie niemożliwym do ustalenia przez rzeczoznawcę podczas oględzin.

Zastrzeżenia ograniczające - dot. wyceny

- Nie weryfikowano przebiegu pojazdu. Przyjęto na podstawie wskazań drogomierza.
- Niniejsza ekspertyza służy wyłącznie do oszacowania wartości rynkowej przedmiotu wyceny i nie może być wykorzystywana do żadnego innego celu, niż wymieniony powyżej. Wycena nie może stanowić podstawy do oceny cech i stanu wycenianego obiektu przy jego zakupie.
- Rzeczoznawca nie bierze na siebie odpowiedzialności za wady ukryte (prawne i fizyczne) oraz ewentualne skutki wynikające z dalszego użytkowania przedmiotu wyceny, a także za skutki wykorzystania samej wyceny.
- Powyższa wycena nie jest szczegółową ekspertyzą stanu technicznego przedmiotu wyceny i za taką nie może być uznawana.
- Niniejsza wycena nie może być publikowana w całości w jakimkolwiek dokumencie bez zgody wykonawców i bez uzgodnienia z nimi formy i treści takiej publikacji. Zakaz publikacji nie dotyczy posługiwania się wyceną w umowach cywilno-prawnych zawieranych przez zleceniodawcę i dotyczących przedmiotu wyceny.
- Wycenę przeprowadzono w oparciu o dostarczoną dokumentację oraz badanie organoleptyczne wycenianego obiektu. Nie prowadzono badań diagnostycznych oraz weryfikacji warsztatowej przedmiotu wyceny.
- Niniejsza wycena została sporządzona na podstawie oględzin wycenianego przedmiotu w warunkach występujących w miejscu jego udostępnienia.
- Nie badano poprawności i/lub budowy numerów identyfikacyjnych/seryjnych obiektu oraz nie weryfikowano prawdziwości wszystkich danych obiektu.

DOKUMENTACJA FOTOGRAFICZNA



Fot. 1.



Fot. 2.

DOKUMENTACJA FOTOGRAFICZNA



Fot. 3.



Fot. 4.

DOKUMENTACJA FOTOGRAFICZNA



Fot. 5.

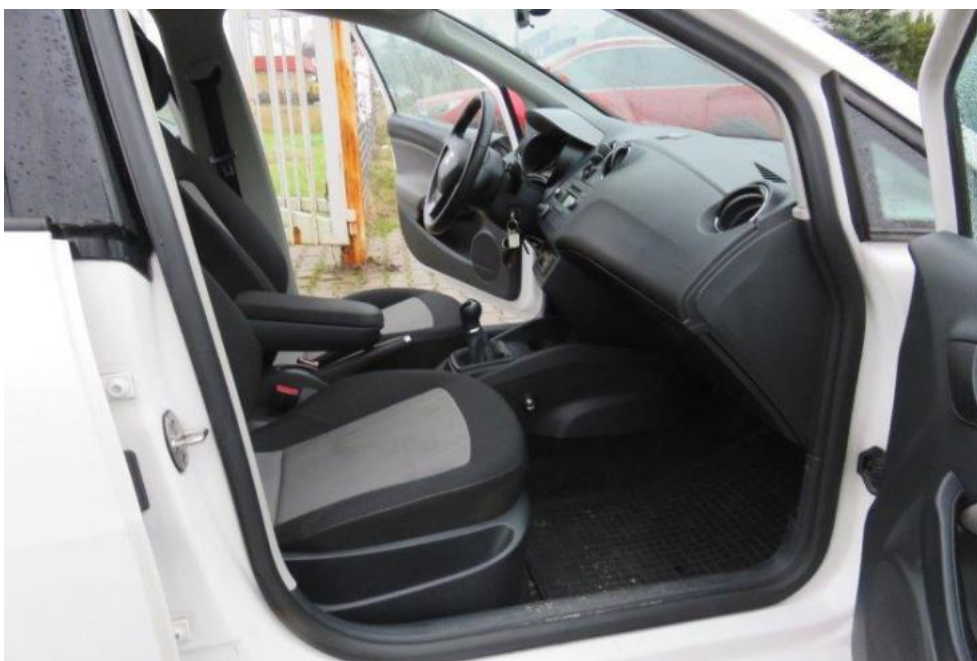


Fot. 6.

DOKUMENTACJA FOTOGRAFICZNA



Fot. 7.



Fot. 8.

DOKUMENTACJA FOTOGRAFICZNA



Fot. 9.

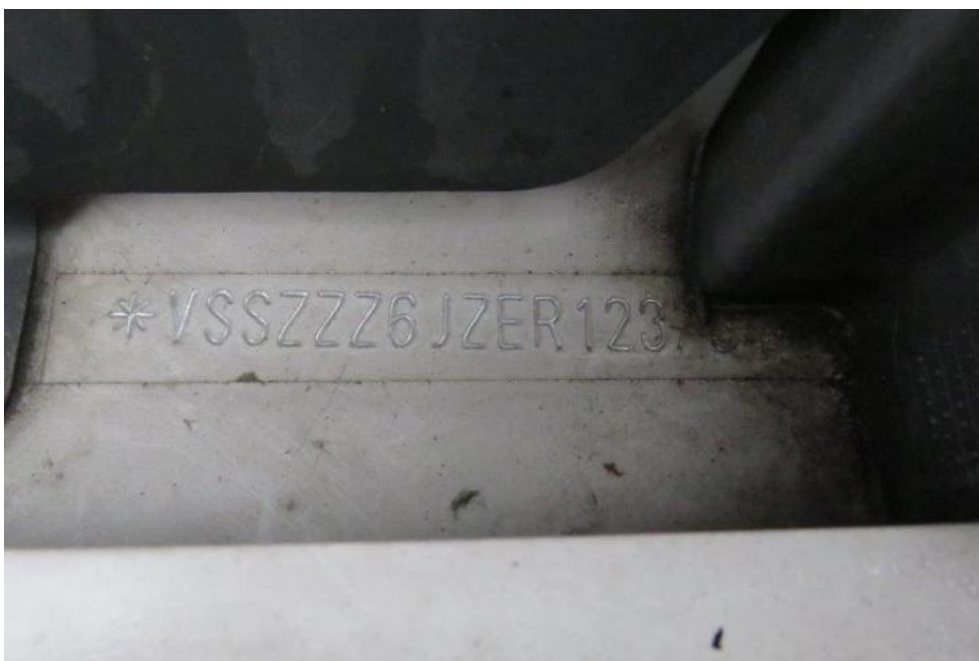


Fot. 10.

DOKUMENTACJA FOTOGRAFICZNA



Fot. 11.

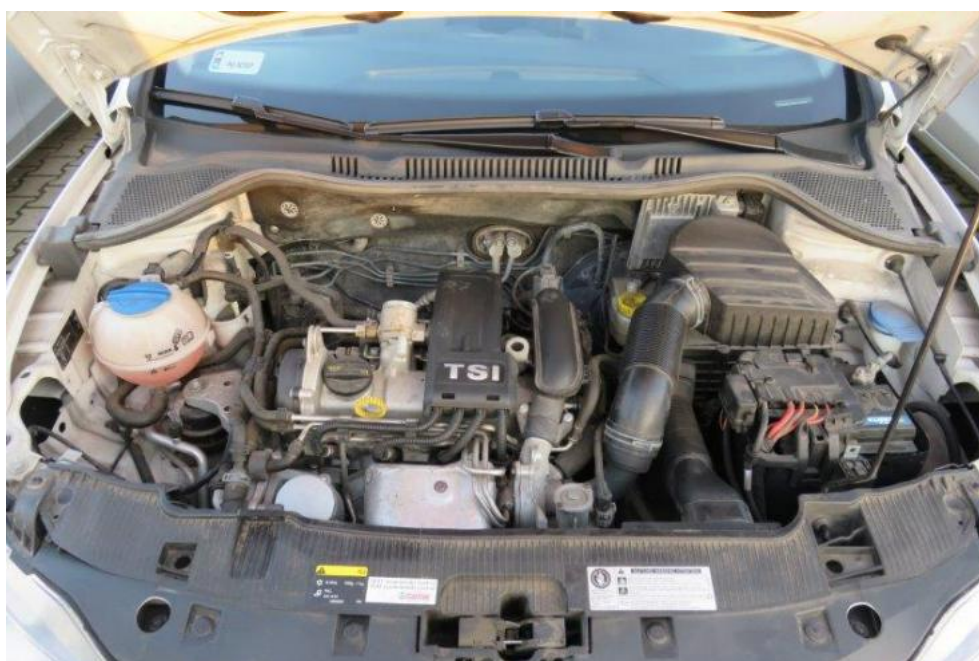


Fot. 12.

DOKUMENTACJA FOTOGRAFICZNA



Fot. 13.



Fot. 14.

DOKUMENTACJA FOTOGRAFICZNA



Fot. 15.



Fot. 16.

DOKUMENTACJA FOTOGRAFICZNA



Fot. 17.



Fot. 18.
pokrywa komory bagażnika

DOKUMENTACJA FOTOGRAFICZNA



Fot. 19.



Fot. 20.
fotel PR

DOKUMENTACJA FOTOGRAFICZNA



Fot. 21.
próg prawy



Fot. 22.
deska rozdzielcza

DOKUMENTACJA FOTOGRAFICZNA



Fot. 23.



Fot. 24.
drzwi PR

DOKUMENTACJA FOTOGRAFICZNA



Fot. 25.



Fot. 26.
drzwi TR

DOKUMENTACJA FOTOGRAFICZNA



Fot. 27.
kanapa tylna



Fot. 28.

DOKUMENTACJA FOTOGRAFICZNA



Fot. 29.
drzwi TL



Fot. 30.

DOKUMENTACJA FOTOGRAFICZNA



Fot. 31.
drzwi PL



Fot. 32.

DOKUMENTACJA FOTOGRAFICZNA



Fot. 33.
fotel PL

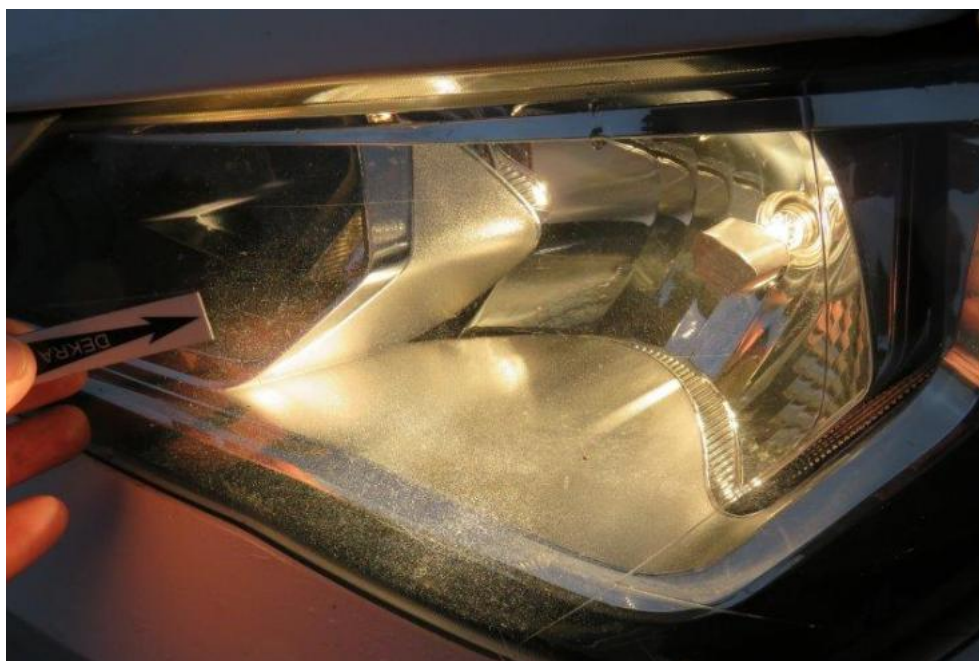


Fot. 34.
próg lewy

DOKUMENTACJA FOTOGRAFICZNA



Fot. 35.



Fot. 36.
reflektor lewy

DOKUMENTACJA FOTOGRAFICZNA



Fot. 37.
reflektor prawy



Fot. 38.
zderzak przedni

DOKUMENTACJA FOTOGRAFICZNA



Fot. 39.
pokrywa komory silnika



Fot. 40.

DOKUMENTACJA FOTOGRAFICZNA



Fot. 41.
lusterko zew. lewe



Fot. 42.

DOKUMENTACJA FOTOGRAFICZNA



Fot. 43.
drzwi PL



Fot. 44.

DOKUMENTACJA FOTOGRAFICZNA



Fot. 45.
drzwi TL



Fot. 46.

DOKUMENTACJA FOTOGRAFICZNA



Fot. 47.
błotnik TL



Fot. 48.

DOKUMENTACJA FOTOGRAFICZNA



Fot. 49.
rama lewa dachu



Fot. 50.

DOKUMENTACJA FOTOGRAFICZNA



Fot. 51.
zderzak tylny



Fot. 52.
zderzak tylny

DOKUMENTACJA FOTOGRAFICZNA



Fot. 53.



Fot. 54.
błotnik TR

DOKUMENTACJA FOTOGRAFICZNA



Fot. 55.



Fot. 56.
drzwi TR

DOKUMENTACJA FOTOGRAFICZNA



Fot. 57.



Fot. 58.
drzwi PR

DOKUMENTACJA FOTOGRAFICZNA



Fot. 59.



Fot. 60.

lusterko zew. prawe

Arkusz kontrolny

Producent	SEAT
Model	Ibiza 12-15
Typ	Ibiza 1.2 TSI Style
Nr rejestracyjny	PO 5C537
VIN	VSSZZZ6JZER123734

Wartość bazowa pojazdu

Notowanie (2013)	24 715 zł
Notowanie (2014)	27 317 zł
Notowanie (2015)	30 976 zł

Przebieg

Przebieg normatywny	50 900,00
Różnica przebiegu	-19 162,00
Wartość korekty	-976 zł
Korekta przebiegu	-976 zł
Wartość pojazdu po korekcie przebiegu	26 341 zł

Wyposażenie dodatkowe

Lp.	Opis pozycji	Wartość wyposażenia w stanie nowym	Wartość wyposażenia z uwzględnieniem amortyzacji	% wartości obiektu	
1	2	3	4	5	6
1	Blokada skrzyni biegów		146 zł		

Wyposażenie

Korekta wyposażenia	211 zł
Wartość pojazdu po korekcie wyposażenia	26 552 zł

Ogumienie

Korekta ogumienia	184 zł
Wartość pojazdu po korekcie ogumienia	26 736 zł

Inne

Łącznie inne	-3 687,75 zł
Wartość pojazdu po korektach innych	23 048 zł

Wartość rynkowa pojazdu 23 000 zł (netto/sprzedaż)¹