

Nr zlecenia DEKRA: BZLeasingC/CENTA/77397/17/11/28
Nr zlecenia/szkody: BWB/00266/2014 - SPÓŁKA
Data zlecenia: 28-11-2017

DEKRA Polska - Centrala
02-697 Warszawa, ul. Rzymowskiego 28
tel. (22) 577 36 12, faks (22) 577 36 36

Zleceniodawca:
Arkadiusz Cenker
Centa



Rzeczoznawca: **Jarosław Nowotny**
ZRSMiU (P) Automobilklub Nowy Świat Sp. z o.o. o/ Poznań

Ekspertyza techniczna

Zakres ekspertyzy
Kod ekspertyzy

Wycena wartości pojazdu
BZR(W)--WPO(S)-3, WP

Nr zlecenia DEKRA
Nr szkody / zlec. zew.
Data zlecenia

BZLeasingC/CENTA/77397/17/11/28
BWB/00266/2014 - SPÓŁKA
28-11-2017

Zleceniodawca

Arkadiusz Cenker
Centa

Grupa obiektów (Eurotax)
Producent
Model/typ/wersja

samochody osobowe
TOYOTA
Corolla 13-16, Corolla 1.6 Prestige

Nr rejestracyjny
VIN

PO 9G615
NMTBE3JE80R093772

Data oględzin
Miejsce oględzin

2017-11-28
Wielkopolskie, 62-081 Wysogotowo, , Kamienna 23

Zestawienie wyników

Wartość obiektu netto (sprzedaż)¹ 35 500 zł

Dane pojazdu

Grupa obiektów (Eurotax) Kod EC (Eurotax)	samochody osobowe 0099939
Producent Model Typ/wersja	TOYOTA Corolla 13-16 Corolla 1.6 Prestige
Rodzaj nadwozia Liczba drzwi/liczba miejsc	sedan 4/5
Masa własna [kg] Dopuszczalna masa całkowita [kg] Rozstaw osi 1/2	1290 1770 2700
Rodzaj silnika Układ oczyszczania spalin Pojemność silnika [ccm] Moc silnika [KM/kW] Skrzynia biegów	z zapłonem iskrowym katalizator trójdrożny 1598 132/97 M 6-biegowa
Nr rejestracyjny VIN	PO 9G615 NMTBE3JE80R093772
Data 1. rejestracji Data nast. bad. techn. Rok produkcji	12-11-2014 09-11-2019 2014 (rok produkcji został zweryfikowany z zewnętrzną bazą danych)
Stan licznika [km]	133 269 (odczytany)
Kolor nadwozia/rodzaj powłoki	szary/2-warstwowy metalizowany

Ogumienie

Oś	Koło	Producent, typ	Rozmiar	Zużycie
przednia	prawe	Continental, CONTIPREMIUMCONTACT	205/55 R16 91V FR	40 %
	lewe	Continental, CONTIPREMIUMCONTACT	205/55 R16 91V FR	40 %
tylna	prawe	Continental, CONTIPREMIUMCONTACT	205/55 R16 91V FR	40 %
	lewe	Continental, CONTIPREMIUMCONTACT	205/55 R16 91V FR	40 %

Wyposażenie standardowe wg Eurotax

- | | |
|---|--|
| 1. ABS | 22. Lusterka boczne składane elektrycznie |
| 2. Airbag 6 sztuk: poduszki powietrzne czołowe i boczne dla kierowcy i pasażera, kurtyny powietrzne | 23. Lusterka boczne w kolorze nadwozia |
| 3. Airbag kolan kierowcy | 24. Lusterko wsteczne elektrochromatyczne (przyciemniające się) |
| 4. BA - system wspomagania hamowania | 25. Ogrzewane fotele przednie |
| 5. Czujnik deszczu | 26. Podłokietnik przedni |
| 6. EBD - elektroniczny rozdział sił hamowania | 27. Podłokietnik tylny |
| 7. Elektrycznie regulowane szyby przednie i tylne | 28. Radio z RDS, CD i funkcją odtwarzania MP3 (6 głośników) |
| 8. Felgi aluminiowe 16 z ogumieniem 205/55 | 29. System Inteligentny kluczyk - otwieranie i uruchamianie pojazdu bez użycia kluczyka |
| 9. Gniazdo USB i Aux-In | 30. System automatycznego parkowania (SIPA) z czujnikami parkowania z tyłu i z przodu oraz wyświetlaczem |
| 10. Immobilizer | 31. System monitorowania ciśnienia w oponach |
| 11. Kanapa tylna składana, dzielona 60/40 | 32. System multimed. Toyota Touch 2 (radio CD/MP3/WMA, Bluetooth, kamera cofania, wyświetlacz 6,1cala) |
| 12. Kierownica i gałka dźwigni zmiany biegów skórzane | 33. Tapicerka materiałowo - skórzana |
| 13. Kierownica wielofunkcyjna | 34. Tempomat |
| 14. Kierunkowskazy w obudowach lusterek zewnętrznych | 35. Uchwyty ISOFIX do mocowania fotelika dziecięcego |
| 15. Klamki w kolorze nadwozia | 36. VSC - system stabilizacji toru jazdy z TRC |
| 16. Klimatyzacja automatyczna - dwustrefowa | 37. Wspomaganie układu kierowniczego |
| 17. Kolumna kierownicy regulowana w dwóch płaszczyznach | 38. Wyłącznik poduszki powietrznej pasażera |
| 18. Komputer pokładowy | 39. Zamek centralny sterowany pilotem |
| 19. Kontrolka napięcia przednich pasów bezpieczeństwa | 40. Światła do jazdy dziennej typu LED |
| 20. Koło zapasowe dojazdowe | 41. Światła przeciwmgielne |
| 21. Lusterka boczne regulowane elektrycznie i ogrzewane | |

Wyposażenie dealerskie

1. Lakier metalik	528 zł
2. Pakiet Chrom	935 zł
3. System multimedialny Toyota Touch 2 & Go (nawigacja, Bluetooth, kamera cofania, wyświetlacz 6,1cala)	488 zł

Wartość bazowa pojazdu

Wartość bazowa pojazdu wg Eurotax (netto/sprzedaz)* 44 634 zł

Korekty

Pierwsza rejestracja

Korekta 1. rejestracji **1 607 zł**
 Wartość pojazdu po korekcie 1. rejestracji 46 242 zł

Przebieg

Korekta przebiegu	-7 350 zł
Wartość pojazdu po korekcie przebiegu	38 892 zł

Wyposażenie

Korekta wyposażenia	1 951 zł
Wartość pojazdu po korekcie wyposażenia	40 843 zł

Ogumienie

Korekta ogumienia	124 zł
Wartość pojazdu po korekcie ogumienia	40 967 zł

Inne

Regularność przeglądów serwisowych (-3,00%)	-1 167 zł
Wcześniejsze naprawy (-5,00%)	-1 945 zł
Ogólny stan techniczny pojazdu (-6,00%)	-2 334 zł

Łącznie inne	-5 445 zł
Wartość pojazdu po korektach innych	35 522 zł

Wartość rynkowa pojazdu

Wartość rynkowa przedmiotowego pojazdu wynosi:

35 500 zł (netto/sprzedaż)¹

Powyższą wartość określono w oparciu o notowania cen samochodów używanych na rynku polskim Eurotax (baza danych nr 11-2017 POL) z uwzględnieniem parametrów technicznych i rynkowych mających wpływ na wartość pojazdu.

Dla pojazdów zarejestrowanych w Polsce powyższa wartość została określona na dzień sporządzenia wyceny.

Jeżeli pojazd nie jest zarejestrowany w kraju - podana wartość jest wartością hipotetyczną przy założeniu uiszczenia wszelkich opłat i podatków należnych przy wprowadzeniu pojazdu na polski obszar celny.

Data: 30-11-2017

Rzecznik DEKRA:
Jarosław Nowotny

Dokument wystawiony elektronicznie ważny bez podpisu.

¹ - Wartość obiektu (sprzedaż) – oznacza kwotę możliwą do uzyskania za przedmiot wyceny przy sprzedaży do klienta końcowego
strona 4/43

Pomiar grubości powłoki lakierowej poj.



Nr punktu kontroli	Kontrolowany element	Zmierzony przedział grubości powłoki lakierowej [µm]
1	Pokrywa przednia	40 - 125
2	Błotnik przedni lewy	40 - 125
3	Słupek przedni lewy	40 - 125
4	Drzwi przednie lewe	40 - 125
5	Dach	40 - 125
6	Słupek środkowy lewy	40 - 125
7	Próg lewy	40 - 125
8	Drzwi tylne lewe	40 - 125
9	Błotnik tylny lewy	40 - 125
10	Pokrywa/klapa	40 - 125
11	Błotnik tylny prawy	125 - 1780
12	Drzwi tylne prawe	220 - 280
13	Słupek środkowy prawy	40 - 125
14	Próg prawy	40 - 125
15	Drzwi przednie prawe	150 - 250
16	Słupek przedni prawy	40 - 125
17	Błotnik przedni prawy	135 - 610

Opis stanu technicznego

NADWOZIE/Elementy karoserii

Nazwa elementu	Opis elementu	Rodzaj uszkodzenia	Umiejscowienie / Rozmiar	Uwagi
Próg	praw.	zarysowanie		
Próg	lew.	zarysowanie		
Pok. kom. silnika		ubytek/odprysk(i) powłoki lakierowej		
Pok. kom. silnika		zarysowanie		
Drzwi	przed. l.	zarysowanie		
Drzwi	tyln. l.	zarysowanie		
Błotnik	tyln. l.	zarysowanie		
Rama dachu	lew.	zarysowanie		
Dach		zarysowanie		
Pok. kom. bagaż./d. tyłu		zarysowanie		
Błotnik	tyln. p.	zarysowanie		
Drzwi	przed. p.	zarysowanie		
Słupek	przed. p.	zarysowanie		
Błotnik	przed. p.	zarysowanie		

Stan techniczny nadwozia (szkielet).

Stan techniczny nadwozia (szkielet) opisano w załączonej tabeli.

Przeprowadzona naprawa blacharsko-lakiernicza

Nie stwierdzono

NADWOZIE/Osprzęt

Nazwa elementu	Opis elementu	Rodzaj uszkodzenia	Umiejscowienie / Rozmiar	Uwagi
Zderzak	przed.	odkształcenie		
Zderzak	przed.	zarysowanie		
Reflektor	praw.	zarysowanie		
Szyba	czołow.	ubytek materiału		
Zderzak	tyln.	odkształcenie		
Zderzak	tyln.	zarysowanie		
Lampa zespolona	tyln. l.	zarysowanie		
Klamka drzwi	tyln. p.	zarysowanie		

Stan techniczny nadwozia (osprzęt).

Stan techniczny nadwozia (osprzęt) opisano w załączonej tabeli.

NADWOZIE/Wnętrze

Nazwa elementu	Opis elementu	Rodzaj uszkodzenia	Umiejscowienie / Rozmiar	Uwagi
Tapicerka foteli pojazdu		ślady zużycia mat.		
Tapicerka drzwi	przed. p.	ślady zużycia mat.		
Tapicerka drzwi	tyln. p.	ślady zużycia mat.		

Tapicerka drzwi	tyln. l.	ślady zużycia mat.		
-----------------	----------	--------------------	--	--

Stan techniczny nadwozia (wnętrze).

Stan techniczny nadwozia (wnętrze) opisano w załączonej tabeli.

PODWOZIE/Silnik/układ przeniesienia napędu**Stan techniczny silnika z układem przeniesienia napędu.**

Brak możliwości weryfikacji

Możliwości oceny/sprawdzenia silnika w miejscu dokonania oględzin pojazdu ograniczone, nieprawidłowości nie zauważono

PODWOZIE/Zawieszenie/koła

Nazwa elementu	Opis elementu	Rodzaj uszkodzenia	Umiejscowienie / Rozmiar	Uwagi
Tarcza koła	przed. l.	zarysowanie		
Tarcza koła	tyln. p.	zarysowanie		
Tarcza koła	przed. p.	zarysowanie		

Stan techniczny podwozia (zawieszenie).

Stan techniczny podwozia (zawieszenie) opisano w załączonej tabeli.

Brak możliwości weryfikacji

Możliwości oceny/sprawdzenia układu zawieszenia w miejscu dokonania oględzin pojazdu ograniczone, nieprawidłowości nie zauważono

PODWOZIE/Układ kierowniczy**Stan techniczny układu kierowniczego**

Brak możliwości weryfikacji

Możliwości oceny/sprawdzenia układu kierowniczego w miejscu dokonania oględzin pojazdu ograniczone, nieprawidłowości nie zauważono

PODWOZIE/Układ hamulcowy**Stan układu hamulcowego.**

Brak możliwości weryfikacji

Możliwości oceny/sprawdzenia układu hamulcowego w miejscu dokonania oględzin pojazdu ograniczone, nieprawidłowości nie zauważono

PODWOZIE/Układ wydechowy/katalizator**Stan techniczny układu wydechowego.**

Brak możliwości weryfikacji

Możliwości oceny/sprawdzenia układu wydechowego w miejscu dokonania oględzin pojazdu ograniczone, nieprawidłowości nie zauważono

Uwagi ogólne - dot. wyceny

Dokumenty pojazdu

Podczas oględzin przedstawiono do wglądu książkę serwisową, a jej nr podano poniżej:
bn

Podczas oględzin przedstawiono do wglądu dowód rej. poj. lub/i kartę pojazdu - jednak NIE WYKONANO fot. cyfrowych tych dokumentów z uwagi na przeznaczenie ekspertyzy.

Informacja dotycząca pochodzenia pojazdu

Pojazd zakupiony w kraju u autoryzowanego przedstawiciela danej marki.

Zabezpieczenia przeciwkradzieżowe - immobiliser:

- w wyniku przeprowadzonych oględzin pojazdu nie stwierdzono niesprawności immobilisera w zakresie możliwym do ustalenia podczas oględzin pojazdu w warunkach pozawarsztatowych.

Zabezpieczenia przeciwkradzieżowe - inne:

- nie stwierdzono.

Dodatkowe uwagi dotyczące sam. osobowego:

Nie dotyczy.

Jazda próbna

Przeprowadzono próbę ruchową pojazdu.

Jazda próbna w pełnym zakresie niemożliwa. Poniżej podano komentarz:

Jazdę próbną przeprowadzono na odcinku oraz w czasie umożliwiającym zgrubne określenie stanu technicznego pojazdu w miejscu jego zabezpieczenia

Badanie poprawności i/lub budowy numerów identyfikacyjnych/seryjnych obiektu:

Nie badano.

Weryfikacja prawdziwości danych obiektu, w tym roku produkcji i innych.

Nie przeprowadzono - przyjęto wg okazanych dokumentów i wskazanych źródeł.

- Nie weryfikowano odczytanego stanu drogomierza z zapisami w urządzeniach elektronicznych pojazdu.
- Niniejsza ekspertyza służy wyłącznie do oszacowania wartości rynkowej przedmiotu wyceny i nie może być wykorzystywana do żadnego innego celu, niż wymieniony powyżej. Wycena nie może stanowić podstawy do oceny cech i stanu wycenianego obiektu przy jego zakupie.
- Rzeczoznawca nie bierze na siebie odpowiedzialności za wady ukryte (prawne i fizyczne) oraz ewentualne skutki wynikające z dalszego użytkowania przedmiotu wyceny, a także za skutki wykorzystania samej wyceny.
- Powyższa wycena nie jest szczegółową ekspertyzą stanu technicznego przedmiotu wyceny i za taką nie może być uznawana, w szczególności nie może być traktowana jako gwarancja sprzedaży przedmiotu wyceny za oszacowaną wartość.
- Niniejsza wycena nie może być publikowana w całości w jakimkolwiek dokumencie bez zgody wykonawców i bez uzgodnienia z nimi formy i treści takiej publikacji.
- Wycenę przeprowadzono w oparciu o dostarczoną dokumentację oraz badanie organoleptyczne wycenianego obiektu. Nie prowadzono badań diagnostycznych oraz weryfikacji warsztatowej przedmiotu wyceny.
- Niniejsza wycena została sporządzona na podstawie oględzin wycenianego przedmiotu w warunkach występujących w miejscu jego udostępnienia.

DOKUMENTACJA FOTOGRAFICZNA



Fot. 1.



Fot. 2.

DOKUMENTACJA FOTOGRAFICZNA



Fot. 3.



Fot. 4.

DOKUMENTACJA FOTOGRAFICZNA



Fot. 5.



Fot. 6.

DOKUMENTACJA FOTOGRAFICZNA



Fot. 7.



Fot. 8.

DOKUMENTACJA FOTOGRAFICZNA



Fot. 9.



Fot. 10.

DOKUMENTACJA FOTOGRAFICZNA



Fot. 11.



Fot. 12.

DOKUMENTACJA FOTOGRAFICZNA



Fot. 13.



Fot. 14.

DOKUMENTACJA FOTOGRAFICZNA



Fot. 15.



Fot. 16.

DOKUMENTACJA FOTOGRAFICZNA



Fot. 17.



Fot. 18.
próg prawy

DOKUMENTACJA FOTOGRAFICZNA



Fot. 19.
fotel PR



Fot. 20.

DOKUMENTACJA FOTOGRAFICZNA



Fot. 21.
drzwi PR



Fot. 22.
kanapa tylna

DOKUMENTACJA FOTOGRAFICZNA



Fot. 23.



Fot. 24.
drzwi TR

DOKUMENTACJA FOTOGRAFICZNA



Fot. 25.



Fot. 26.
drzwi TL

DOKUMENTACJA FOTOGRAFICZNA



Fot. 27.



Fot. 28.
próg lewy

DOKUMENTACJA FOTOGRAFICZNA



Fot. 29.
fotel PL



Fot. 30.

DOKUMENTACJA FOTOGRAFICZNA



Fot. 31.
zderzak przedni



Fot. 32.
zderzak przedni

DOKUMENTACJA FOTOGRAFICZNA



Fot. 33.
reflektor PR



Fot. 34.
pokrywa komory silnika

DOKUMENTACJA FOTOGRAFICZNA



Fot. 35.
pokrywa komory silnika



Fot. 36.

DOKUMENTACJA FOTOGRAFICZNA



Fot. 37.
tarcza koła PL



Fot. 38.

DOKUMENTACJA FOTOGRAFICZNA



Fot. 39.
szyba czołowa



Fot. 40.

DOKUMENTACJA FOTOGRAFICZNA



Fot. 41.
drzwi PL



Fot. 42.

DOKUMENTACJA FOTOGRAFICZNA



Fot. 43.
drzwi TL



Fot. 44.

DOKUMENTACJA FOTOGRAFICZNA



Fot. 45.
błotnik TL



Fot. 46.
błotnik TL

DOKUMENTACJA FOTOGRAFICZNA

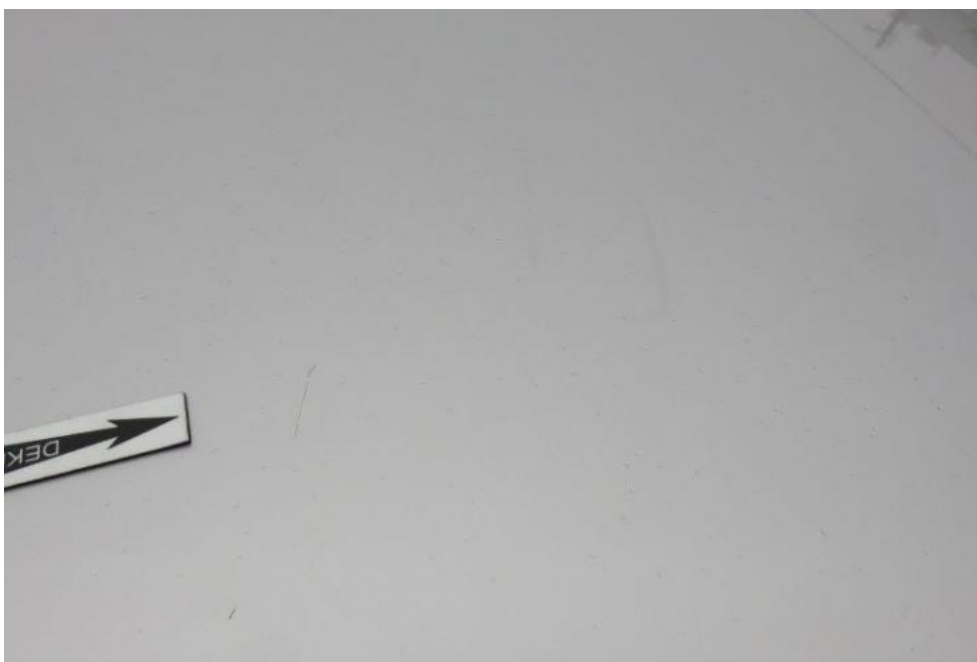


Fot. 47.



Fot. 48.
rama lewa dachu

DOKUMENTACJA FOTOGRAFICZNA



Fot. 49.
dach



Fot. 50.

DOKUMENTACJA FOTOGRAFICZNA

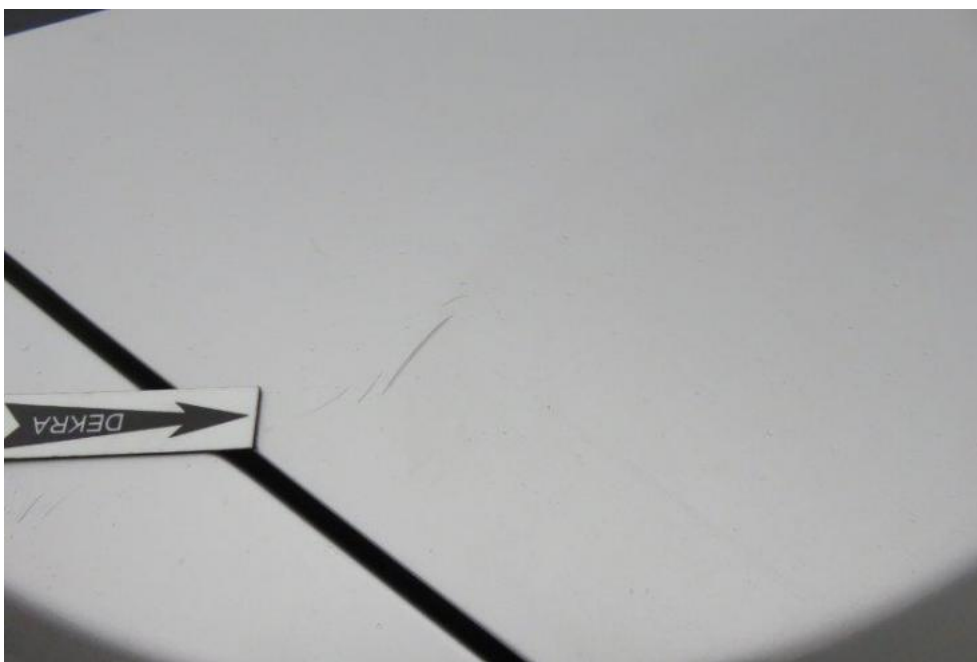


Fot. 51.
zderzak tylny



Fot. 52.
lampa TL

DOKUMENTACJA FOTOGRAFICZNA



Fot. 53.
pokrywa komory bagażnika



Fot. 54.
zderzak tylny

DOKUMENTACJA FOTOGRAFICZNA



Fot. 55.
zderzak tylny



Fot. 56.

DOKUMENTACJA FOTOGRAFICZNA



Fot. 57.
błotnik TR



Fot. 58.
tarcza koła TR

DOKUMENTACJA FOTOGRAFICZNA



Fot. 59.



Fot. 60.

DOKUMENTACJA FOTOGRAFICZNA



Fot. 61.



Fot. 62.
drzwi PR

DOKUMENTACJA FOTOGRAFICZNA



Fot. 63.



Fot. 64.

DOKUMENTACJA FOTOGRAFICZNA



Fot. 65.

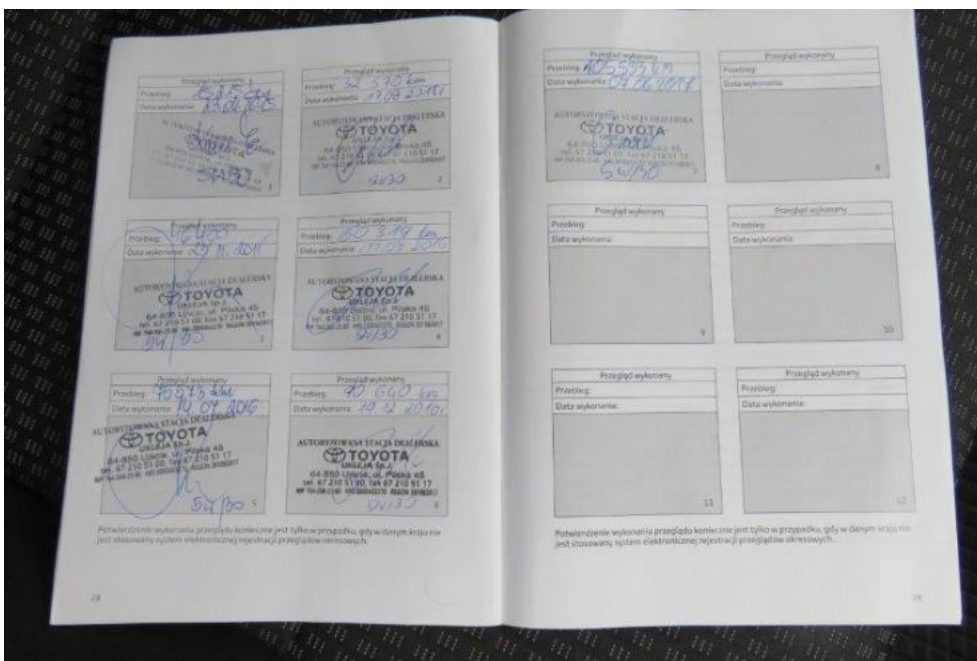


Fot. 66.
błotnik PR

DOKUMENTACJA FOTOGRAFICZNA



Fot. 67.
tarcza koła PR



Fot. 68.

Arkusz kontrolny

Producent	TOYOTA
Model	Corolla 13-16
Typ	Corolla 1.6 Prestige
Nr rejestracyjny	PO 9G615
VIN	NMTBE3JE80R093772

Wartość bazowa pojazdu

Notowanie (2013)	40 894 zł
Notowanie (2014)	44 634 zł
Notowanie (2015)	49 594 zł

Pierwsza rejestracja

Data 1. rejestracji	12-11-2014
Data wyceny	30-11-2017
Okres eksploatacji [lata]	3,08
Korekta 1. rejestracji	1 607 zł
Wartość pojazdu po korekcie 1. rejestracji	46 242 zł

Przebieg

Przebieg normatywny	54 000,00
Różnica przebiegu	-79 269,00
Wartość korekty	-7 350 zł
Korekta przebiegu	-7 350 zł
Wartość pojazdu po korekcie przebiegu	38 892 zł

Wyposażenie

Korekta wyposażenia	1 951 zł
Wartość pojazdu po korekcie wyposażenia	40 843 zł

Ogumienie

Korekta ogumienia	124 zł
Wartość pojazdu po korekcie ogumienia	40 967 zł

Inne

Łącznie inne	-5 444,88 zł
Wartość pojazdu po korektach innych	35 522 zł

Wartość rynkowa pojazdu 35 500 zł (netto/sprzedaż)¹