

Nr zlecenia DEKRA: BZLeasingC/CENTA/65864/17/10/12
Nr zlecenia/szkody: SH6/00056/2014 - Edyta Wielińska
Data zlecenia: 12-10-2017

DEKRA Polska - Centrala
02-697 Warszawa, ul. Rzymowskiego 28
tel. (22) 577 36 12, faks (22) 577 36 36

Zleceniodawca:
Arkadiusz Cenker
Centa



Rzeczoznawca: **Jarosław Nowotny**
ZRSMiU (P) Automobilklub Nowy Świat Sp. z o.o. o/ Poznań

Ekspertyza techniczna

Zakres ekspertyzy
Kod ekspertyzy

Wycena wartości pojazdu
BZR(W)--WPO(S), WP

Nr zlecenia DEKRA
Nr szkody / zlec. zew.
Data zlecenia

BZLeasingC/CENTA/65864/17/10/12
SH6/00056/2014 - Edyta Wielińska
12-10-2017

Zleceniodawca

Arkadiusz Cenker
Centa

Grupa obiektów (Eurotax)
Producent
Model/typ/wersja

samochody terenowe
KIA
Sportage 10-14, Sportage 1.7 CRDI L 2WD

Nr rejestracyjny
VIN

PP 1111P
U5YPC815AEL550962

Data oględzin
Miejsce oględzin

2017-10-12
Wielkopolskie, 62-081 Wysogotowo, , Kamienna 23

Zestawienie wyników

Wartość obiektu netto (sprzedaż)¹ 47 900 zł

Dane pojazdu

| | |
|--|--|
| Grupa obiektów (Eurotax) Kod EC (Eurotax) | samochody terenowe 0086513 |
| Producent Model Typ/wersja | KIA Sportage 10-14 Sportage 1.7 CRDI L 2WD |
| Rodzaj nadwozia Liczba drzwi/liczba miejsc | KOM 5/5 |
| Masa własna [kg] Dopuszczalna masa całkowita [kg] Rozstaw osi 1/2 | 1415 1940 2640 |
| Rodzaj silnika Układ oczyszczania spalin Pojemność silnika [ccm] Moc silnika [KM/kW] Skrzynia biegów | z zapłonem samoczynnym KOX 1685 115/85 M 6-biegowa |
| Nr rejestracyjny VIN | PP 1111P U5YPC815AEL550962 |
| Data 1. rejestracji Data nast. bad. techn. Rok produkcji | 27-10-2014 27-10-2017 2014 (rok produkcji został zweryfikowany z zewnętrzną bazą danych) |
| Stan licznika [km] | 73 252 (odczytany) |
| Kolor nadwozia/rodzaj powłoki | biały/2-warstwowy |

Ogumienie

| Oś | Koło | Producent, typ | Rozmiar | Zużycie |
|----------|-------|----------------|----------------|---------|
| przednia | prawe | Hankook, K 415 | 225/60 R17 99H | 50 % |
| | lewe | Hankook, K 415 | 225/60 R17 99H | 50 % |
| tylna | prawe | Hankook, K 415 | 225/60 R17 99H | 40 % |
| | lewe | Hankook, K 415 | 225/60 R17 99H | 40 % |

Wyposażenie standardowe wg Eurotax

- | | |
|---|--|
| 1. 4/5 zagłówki | 32. Lakier uni |
| 2. ABS | 33. Lampki do czytania - przód/tył |
| 3. Airbag 6 sztuk (czołowe poduszki kierowcy i pasażera, boczne poduszki - przód, kurtyny powietrzne) | 34. Lusterka boczne podgrzewane |
| 4. Aktywne zagłówki - przód | 35. Lusterka boczne regulowane elektrycznie |
| 5. Alarm | 36. Lusterka boczne w kolorze nadwozia |
| 6. BAS - system wspomagania hamowania | 37. Lusterka boczne z kierunkowskazami LED |
| 7. Czujnik deszczu | 38. Lusterko wsteczne fotochromatyczne |
| 8. Czujnik odległości przy parkowaniu - tył | 39. Oświetlenie przestrzeni bagażowej |
| 9. Czujnik zmierzchu | 40. Pasy bezpieczeństwa z napinaczami, przód |
| 10. DBC - system kontroli zjazdu ze wzniesienia | 41. Podgrzewana szyba w okolicy wycieraczek przód/tył |
| 11. EBD - elektroniczny system rozdziału siły hamowania | 42. Przedni podłokietnik |
| 12. ESC - system stabilizacji toru jazdy | 43. Radio CD/MP3 |
| 13. ESS - automatyczne włączanie świateł awaryjnych w przypadku gwałtownego hamowania | 44. Relingi dachowe - srebrne |
| 14. Elektryczne podnoszenie szyb, przód i tył | 45. Roleta przestrzeni bagażowej |
| 15. Felgi aluminiowe 17 z ogumieniem 225/70 | 46. Siatka zabezpieczająca bagaż |
| 16. Fotel kierowcy z mechaniczną regulacją wysokości | 47. Spoiler dachowy |
| 17. Funkcja oświetlenia drogi do domu | 48. System kontroli trakcji |
| 18. Gniazdo AUX-IN | 49. Szyby barwione |
| 19. Gniazdo USB | 50. Szyby boczne-tylne przyciemniane |
| 20. HAC - System wspomagający pokonywanie podjazdów | 51. Tempomat |
| 21. Immobilizer | 52. Trzecie światło stop, LED |
| 22. Instalacja radiowa + 6 głośników | 53. Tylne drzwi z zabezpieczeniem przed otwarciem przez dzieci |
| 23. Kierownica i drążek biegów skórzane | 54. Tylne oparcie składane, dzielone |
| 24. Kierownica ze sterowaniem radia | 55. Uchwyty ISOFIX do instalacji fotelika |
| 25. Kieszenie w oparciach foteli przednich | 56. VSM - system podpowiedzi ruchu kierownicą |
| 26. Klamki wewnętrzne w kolorze imitującym metal | 57. Wspomaganie układu kierowniczego |
| 27. Klamki zewnętrzne, srebrne | 58. Wykończenie wnętrza imitacją aluminium |
| 28. Klimatyzacja automatyczna, dwustrefowa | 59. Wylącznik poduszki powietrznej pasażera |
| 29. Kolumna kierownicy z manualną regulacją w dwóch płaszczyznach | 60. Zamek centralny z pilotem |
| 30. Komputer pokładowy | 61. Światła do jazdy dziennej wykonane w technologii LED |
| 31. Koło zapasowe, pełnowymiarowe, aluminiowe | 62. Światła przeciwmgielne z funkcją doświetlania zakrętów |

Wyposażenie dealerskie

- | | |
|-----------------------------------|----------|
| 1. Pakiet wersja limitowana | 1 943 zł |
| 2. Tapicerka skórzana | 1 041 zł |

Wartość bazowa pojazdu

Wartość bazowa pojazdu wg Eurotax (netto/sprzedaż)¹ 50 894 zł

KorektyPierwsza rejestracja

Korekta 1. rejestracji **2 043 zł**
Wartość pojazdu po korekcie 1. rejestracji 52 937 zł

Przebieg

Korekta przebiegu **-870 zł**
Wartość pojazdu po korekcie przebiegu 52 067 zł

Wyposażenie

Korekta wyposażenia **2 984 zł**
Wartość pojazdu po korekcie wyposażenia 55 051 zł

Inne

Regularność przeglądów serwisowych (-3,00%) -1 562 zł
Wcześniejsze naprawy (-5,00%) -2 603 zł
Konieczne naprawy - Diagnostyka silnika w ASO -350 zł
Ogólny stan techniczny pojazdu (-5,00%) -2 603 zł

Łącznie inne **-7 119 zł**
Wartość pojazdu po korektach innych 47 933 zł

Wartość rynkowa pojazdu

Wartość rynkowa przedmiotowego pojazdu wynosi:

47 900 zł (netto/sprzedaż)¹

Powyższą wartość określono w oparciu o notowania cen samochodów używanych na rynku polskim Eurotax (baza danych nr 10-2017 POL) z uwzględnieniem parametrów technicznych i rynkowych mających wpływ na wartość pojazdu.

Dla pojazdów zarejestrowanych w Polsce powyższa wartość została określona na dzień sporządzenia wyceny.

Jeżeli pojazd nie jest zarejestrowany w kraju - podana wartość jest wartością hipotetyczną przy założeniu uiszczenia wszelkich opłat i podatków należnych przy wprowadzeniu pojazdu na polski obszar celny.

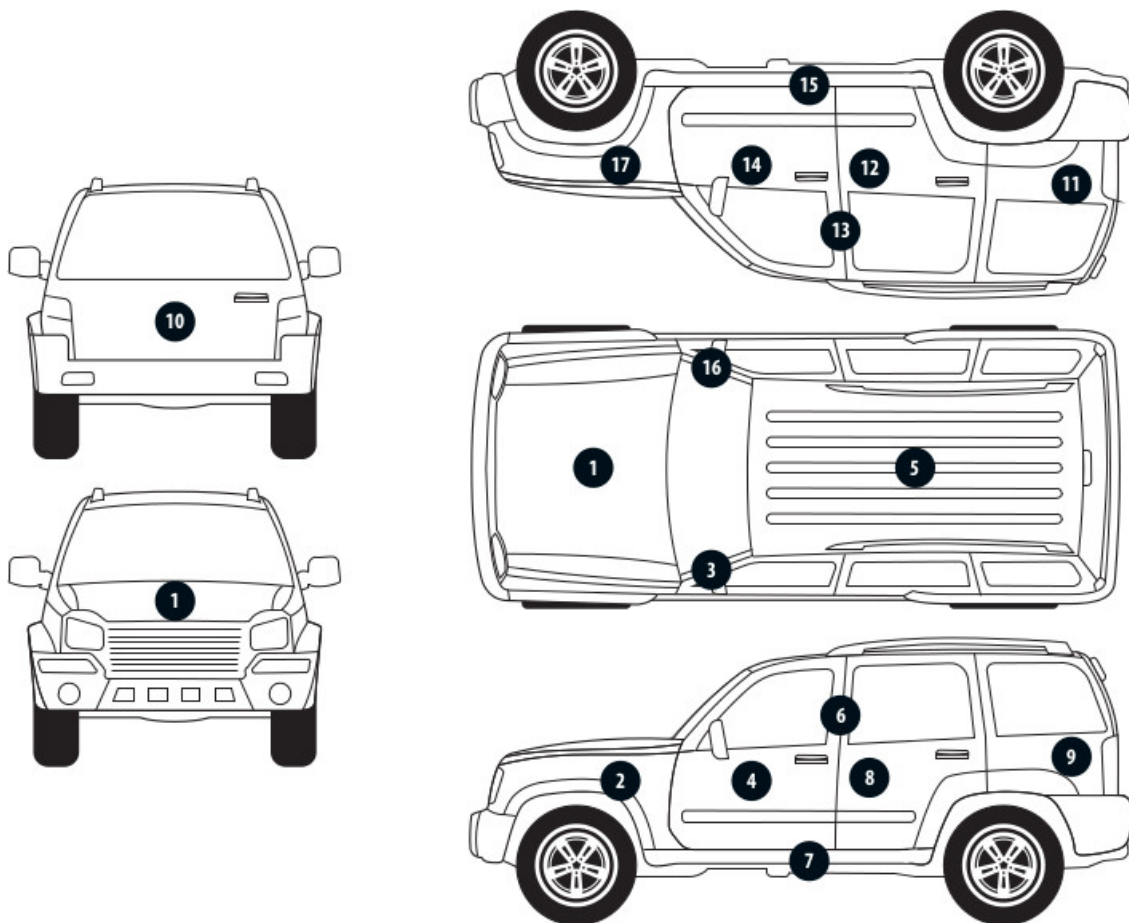
Data: 13-10-2017

Rzecznik DEKRA:
Jarosław Nowotny

Dokument wystawiony elektronicznie ważny bez podpisu.

¹ - Wartość obiektu (sprzedaż) – oznacza kwotę możliwą do uzyskania za przedmiot wyceny przy sprzedaży do klienta końcowego
strona 4/39

Pomiar grubości powłoki lakierowej poj.



| Nr punktu kontroli | Kontrolowany element | Zmierzony przedział grubości powłoki lakierowej [μm] |
|--------------------|-----------------------|---|
| 1 | Pokrywa przednia | 40 - 135 |
| 2 | Błotnik przedni lewy | 40 - 135 |
| 3 | Słupek przedni lewy | 40 - 135 |
| 4 | Drzwi przednie lewe | 40 - 135 |
| 5 | Dach | 40 - 135 |
| 6 | Słupek środkowy lewy | 40 - 135 |
| 7 | Próg lewy | 40 - 135 |
| 8 | Drzwi tylne lewe | 40 - 135 |
| 9 | Ściana boczna lewa | 40 - 135 |
| 10 | Pokrywa/klapa tylna | 40 - 135 |
| 11 | Ściana boczna prawa | 40 - 135 |
| 12 | Drzwi tylne prawe | 135 - 500 |
| 13 | Słupek środkowy prawy | 40 - 135 |
| 14 | Drzwi przednie prawe | 225 - 310 |
| 15 | Próg prawy | 40 - 135 |
| 16 | Słupek przedni prawy | 40 - 135 |
| 17 | Błotnik przedni prawy | 40 - 135 |

Opis stanu technicznego

NADWOZIE/Elementy karoserii

| Nazwa elementu | Opis elementu | Rodzaj uszkodzenia | Umiejscowienie / Rozmiar | Uwagi |
|--------------------------|---------------|--------------------------------------|--------------------------|---------|
| Pok. kom. багаж./d. tyłu | | | | okleina |
| Dach | | wgniecenie/nia | | |
| Dach | | zarysowanie | | |
| Próg | praw. | zarysowanie | | |
| Drzwi | przed. p. | wgniecenie/nia | | |
| Drzwi | przed. p. | zarysowanie | | |
| Pok. kom. silnika | | ubytek/odprysk(i) powłoki lakierowej | | |
| Błotnik | przed. l. | zarysowanie | | |
| Drzwi | przed. l. | wgniecenie/nia | | |
| Drzwi | przed. l. | zarysowanie | | |
| Drzwi | tyln. l. | zarysowanie | | |
| Błotnik | tyln. l. | zarysowanie | | |
| Próg | lew. | zarysowanie | | |

Stan techniczny nadwozia (szkielet).

Stan techniczny nadwozia (szkielet) opisano w załączonej tabeli.

Przeprowadzona naprawa blacharsko-lakiernicza

Tak. Patrz zmierzony zakres grubości powłoki lakierowej na wybranych elementach.

NADWOZIE/Osprzęt

| Nazwa elementu | Opis elementu | Rodzaj uszkodzenia | Umiejscowienie / Rozmiar | Uwagi |
|-----------------------------------|---------------|--------------------|--------------------------|-------|
| Zderzak | tyln. | zarysowanie | | |
| Tapicerka pokrywy bagażnika | | ślady zużycia mat. | | |
| Listwa chromowa pokrywy bagażnika | | ubytek materiału | | |
| Wykładzina pokrywy komory silnika | | rozerwanie | | |
| Reflektor | lew. | zarysowanie | | |
| Zderzak | przed. | zarysowanie | | |
| Wykrój nadkola | przed. p. | zarysowanie | | |
| Listwa zderzaka | przed. | zarysowanie | | |
| Wykrój nadkola | przed. l. | zarysowanie | | |
| Szyba | czołow. | ubytek materiału | | |
| Listwa zderzaka | tyln. | zarysowanie | | |
| Lampa zespolona | tyln. l. | zarysowanie | | |

Stan techniczny nadwozia (osprzęt).

Stan techniczny nadwozia (osprzęt) opisano w załączonej tabeli.

NADWOZIE/Wnętrze

| Nazwa elementu | Opis elementu | Rodzaj uszkodzenia | Umiejscowienie / Rozmiar | Uwagi |
|------------------|---------------|--------------------|--------------------------|-------|
| Fotel | przed. p. | ślady zużycia mat. | | |
| Podsufitka | | ślady zużycia mat. | | |
| Konsola środkowa | | ślady zużycia mat. | | |
| Koło kierownicy | | ślady zużycia mat. | | |

Stan techniczny nadwozia (wnętrze).

Stan techniczny nadwozia (wnętrze) opisano w załączonej tabeli.

PODWOZIE/Silnik/układ przeniesienia napędu

| Nazwa elementu | Opis elementu | Rodzaj uszkodzenia | Umiejscowienie / Rozmiar | Uwagi |
|-----------------|---------------|---|--------------------------|-------|
| Silnik | | nierównomierna praca, przy zimnym silniku | | |
| Zbiornik paliwa | | wgniecenie/nia | | |

Stan techniczny silnika z układem przeniesienia napędu.

Stan techniczny silnika z układem przeniesienia napędu opisano w załączonej tabeli.

Stwierdzono następujące odstępstwa od stanu normatywnego:

Możliwości oceny/sprawdzenia silnika w miejscu dokonania oględzin pojazdu ograniczone,

PODWOZIE/Zawieszenie/koła

| Nazwa elementu | Opis elementu | Rodzaj uszkodzenia | Umiejscowienie / Rozmiar | Uwagi |
|----------------|---------------|--------------------|--------------------------|-------|
| Tarcza koła | przed. p. | zarysowanie | | |

Stan techniczny podwozia (zawieszenie).

Stan techniczny podwozia (zawieszenie) opisano w załączonej tabeli.

Stwierdzono następujące odstępstwa od stanu normatywnego:

Możliwości oceny/sprawdzenia układu zawieszenia w miejscu dokonania oględzin pojazdu ograniczone, nieprawidłowości nie zauważono

PODWOZIE/Układ kierowniczy

Stan techniczny układu kierowniczego

Stwierdzono następujące odstępstwa od stanu normatywnego:

Możliwości oceny/sprawdzenia układu kierowniczego w miejscu dokonania oględzin pojazdu ograniczone, nieprawidłowości nie zauważono

PODWOZIE/Układ hamulcowy

Stan układu hamulcowego.

Stwierdzono następujące odstępstwa od stanu normatywnego:

Możliwości oceny/sprawdzenia układu hamulcowego w miejscu dokonania oględzin pojazdu ograniczone, nieprawidłowości nie zauważono

PODWOZIE/Układ wydechowy/katalizator

Stan techniczny układu wydechowego.

Stwierdzono następujące odstępstwa od stanu normatywnego:

Możliwości oceny/sprawdzenia układu wydechowego w miejscu dokonania oględzin pojazdu ograniczone, nieprawidłowości nie zauważono

Uwagi ogólne - dot. wyceny**Dokumenty pojazdu**

Podczas oględzin nie przedstawiono do wglądu książki serwisowej pojazdu.

Podczas oględzin przedstawiono do wglądu dowód rej. poj. lub/i kartę pojazdu - jednak NIE WYKONANO fot. cyfrowych tych dokumentów z uwagi na przeznaczenie ekspertyzy.

Informacja dotycząca pochodzenia pojazdu

Pojazd zakupiony w kraju u autoryzowanego przedstawiciela danej marki.

Dodatkowe uwagi dotyczące sam. osobowego:

Nie dotyczy.

Jazda próbna

Przeprowadzono próbę ruchową pojazdu.

Jazda próbna w pełnym zakresie niemożliwa. Poniżej podano komentarz:

Jazdę próbną przeprowadzono na odcinku oraz w czasie umożliwiającym zgrubne określenie stanu technicznego pojazdu w miejscu jego zabezpieczenia

Badanie poprawności i/lub budowy numerów identyfikacyjnych/seryjnych obiektu:

Nie badano.

Weryfikacja prawdziwości danych obiektu, w tym roku produkcji i innych.

Nie przeprowadzono - przyjęto wg okazanych dokumentów i wskazanych źródeł.

Zabezpieczenia przeciwkradzieżowe

immobiliser, alarm

- Nie weryfikowano odczytanego stanu drogomierza z zapisami w urządzeniach elektronicznych pojazdu.
- Niniejsza ekspertyza służy wyłącznie do oszacowania wartości rynkowej przedmiotu wyceny i nie może być wykorzystywana do żadnego innego celu, niż wymieniony powyżej. Wycena nie może stanowić podstawy do oceny cech i stanu wycenianego obiektu przy jego zakupie.
- Rzeczoznawca nie bierze na siebie odpowiedzialności za wady ukryte (prawne i fizyczne) oraz ewentualne skutki wynikające z dalszego użytkowania przedmiotu wyceny, a także za skutki wykorzystania samej wyceny.
- Powyższa wycena nie jest szczegółową ekspertyzą stanu technicznego przedmiotu wyceny i za taką nie może być uznawana, w szczególności nie może być traktowana jako gwarancja sprzedaży przedmiotu wyceny za oszacowaną wartość.
- Niniejsza wycena nie może być publikowana w całości w jakimkolwiek dokumencie bez zgody wykonawców i bez uzgodnienia z nimi formy i treści takiej publikacji.
- Wycenę przeprowadzono w oparciu o dostarczoną dokumentację oraz badanie organoleptyczne wycenianego obiektu. Nie prowadzono badań diagnostycznych oraz weryfikacji warsztatowej przedmiotu wyceny.
- Niniejsza wycena została sporządzona na podstawie oględzin wycenianego przedmiotu w warunkach występujących w miejscu jego udostępnienia.

Uwagi Rzeczoznawcy - dot. wyceny

Nie przedstawiono w dniu oględzin książki serwisowej pojazdu.
Przedstawiono w dniu oględzin 1 klucz do pojazdu.
Sprawdzono grubość powłoki lakierowej i stwierdzono jej podwyższoną grubość.
Nadwozie pojazdu z rysami i wgnieceniami eksploatacyjnymi.
Specyfikacja wg programu operacyjnego w zakresie wyposażenia standardowego i dodatkowego nie gwarantuje zgodności ze stanem faktycznym w zakresie niemożliwym do ustalenia przez rzeczoznawcę podczas oględzin.

Zastrzeżenia ograniczające - dot. wyceny

- Nie weryfikowano przebiegu pojazdu. Przyjęto na podstawie wskazań drogomierza.
- Niniejsza ekspertyza służy wyłącznie do oszacowania wartości rynkowej przedmiotu wyceny i nie może być wykorzystywana do żadnego innego celu, niż wymieniony powyżej. Wycena nie może stanowić podstawy do oceny cech i stanu wycenianego obiektu przy jego zakupie.
- Rzeczoznawca nie bierze na siebie odpowiedzialności za wady ukryte (prawne i fizyczne) oraz ewentualne skutki wynikające z dalszego użytkowania przedmiotu wyceny, a także za skutki wykorzystania samej wyceny.
- Powyższa wycena nie jest szczegółową ekspertyzą stanu technicznego przedmiotu wyceny i za taką nie może być uznawana.
- Niniejsza wycena nie może być publikowana w całości w jakimkolwiek dokumencie bez zgody wykonawców i bez uzgodnienia z nimi formy i treści takiej publikacji. Zakaz publikacji nie dotyczy posługiwania się wyceną w umowach cywilno-prawnych zawieranych przez zleceniodawcę i dotyczących przedmiotu wyceny.
- Wycenę przeprowadzono w oparciu o dostarczoną dokumentację oraz badanie organoleptyczne wycenianego obiektu. Nie prowadzono badań diagnostycznych oraz weryfikacji warsztatowej przedmiotu wyceny.
- Niniejsza wycena została sporządzona na podstawie oględzin wycenianego przedmiotu w warunkach występujących w miejscu jego udostępnienia.
- Nie badano poprawności i/lub budowy numerów identyfikacyjnych/seryjnych obiektu oraz nie weryfikowano prawdziwości wszystkich danych obiektu.

DOKUMENTACJA FOTOGRAFICZNA



Fot. 1.



Fot. 2.

DOKUMENTACJA FOTOGRAFICZNA



Fot. 3.



Fot. 4.

DOKUMENTACJA FOTOGRAFICZNA



Fot. 5.



Fot. 6.

DOKUMENTACJA FOTOGRAFICZNA



Fot. 7.



Fot. 8.

DOKUMENTACJA FOTOGRAFICZNA



Fot. 9.



Fot. 10.

DOKUMENTACJA FOTOGRAFICZNA



Fot. 11.



Fot. 12.

DOKUMENTACJA FOTOGRAFICZNA



Fot. 13.



Fot. 14.

DOKUMENTACJA FOTOGRAFICZNA



Fot. 15.



Fot. 16.

DOKUMENTACJA FOTOGRAFICZNA



Fot. 17.
podsufitka



Fot. 18.
pokrywa bagażnika

DOKUMENTACJA FOTOGRAFICZNA



Fot. 19.
okleina



Fot. 20.
listwa chromowa pokrywy bagażnika

DOKUMENTACJA FOTOGRAFICZNA



Fot. 21.
zderzak tylny



Fot. 22.

DOKUMENTACJA FOTOGRAFICZNA



Fot. 23.
dach



Fot. 24.

DOKUMENTACJA FOTOGRAFICZNA



Fot. 25.
próg prawy



Fot. 26.
fotel PR

DOKUMENTACJA FOTOGRAFICZNA



Fot. 27.
konsola środkowa



Fot. 28.
podsufitka

DOKUMENTACJA FOTOGRAFICZNA



Fot. 29.



Fot. 30.
drzwi PR

DOKUMENTACJA FOTOGRAFICZNA



Fot. 31.
drzwi PR



Fot. 32.

DOKUMENTACJA FOTOGRAFICZNA



Fot. 33.
tarcza koła PR



Fot. 34.
wykładzina pokrywy silnika

DOKUMENTACJA FOTOGRAFICZNA



Fot. 35.



Fot. 36.
reflektor lewy

DOKUMENTACJA FOTOGRAFICZNA



Fot. 37.
wykrój nadkola PR



Fot. 38.
pokrywa komory silnika

DOKUMENTACJA FOTOGRAFICZNA



Fot. 39.
pokrywa komory silnika



Fot. 40.

DOKUMENTACJA FOTOGRAFICZNA



Fot. 41.
wykrój nadkola PL



Fot. 42.
błotnik PL

DOKUMENTACJA FOTOGRAFICZNA



Fot. 43.



Fot. 44.
szyba czołowa

DOKUMENTACJA FOTOGRAFICZNA



Fot. 45.



Fot. 46.
drzwi PL

DOKUMENTACJA FOTOGRAFICZNA



Fot. 47.



Fot. 48.
drzwi TL

DOKUMENTACJA FOTOGRAFICZNA



Fot. 49.



Fot. 50.
błotnik TL

DOKUMENTACJA FOTOGRAFICZNA

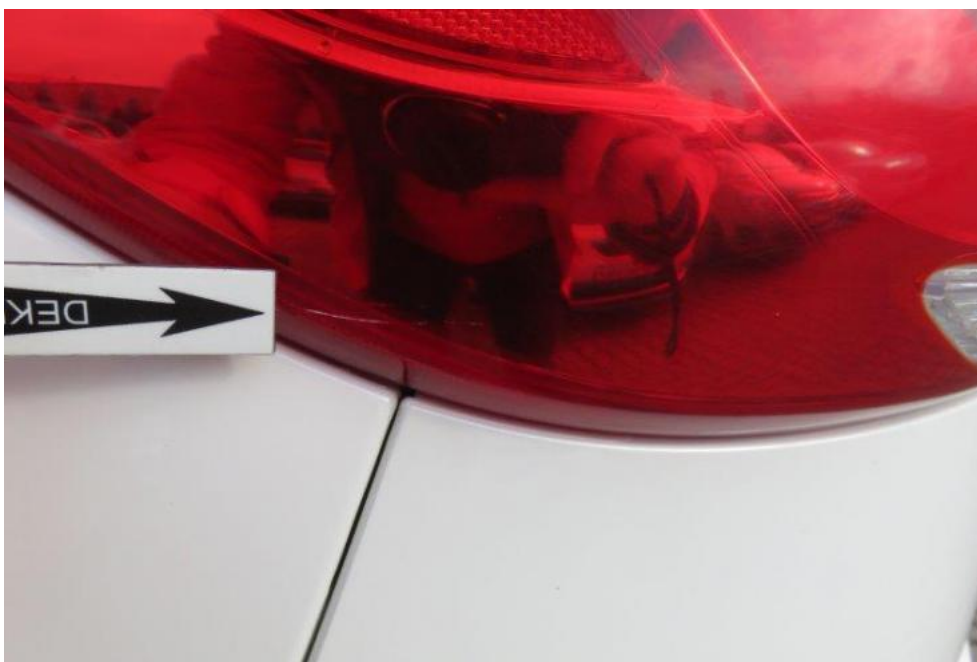


Fot. 51.



Fot. 52.
zderzak tylny

DOKUMENTACJA FOTOGRAFICZNA



Fot. 53.
lampa TL



Fot. 54.
dach

DOKUMENTACJA FOTOGRAFICZNA



Fot. 55.



Fot. 56.
próg lewy

DOKUMENTACJA FOTOGRAFICZNA



Fot. 57.
koło kierownicy



Fot. 58.
zbiornik paliwa

Arkusz kontrolny

| | |
|------------------|-------------------------|
| Producent | KIA |
| Model | Sportage 10-14 |
| Typ | Sportage 1.7 CRDI L 2WD |
| Nr rejestracyjny | PP 1111P |
| VIN | U5YPC815AEL550962 |

Wartość bazowa pojazdu

| | |
|------------------|-----------|
| Notowanie (2013) | 46 585 zł |
| Notowanie (2014) | 50 894 zł |
| Notowanie (2015) | 57 805 zł |

Pierwsza rejestracja

| | |
|--|------------|
| Data 1. rejestracji | 27-10-2014 |
| Data wyceny | 13-10-2017 |
| Okres eksploatacji [lata] | 3,08 |
| Korekta 1. rejestracji | 2 043 zł |
| Wartość pojazdu po korekcie 1. rejestracji | 52 937 zł |

Przebieg

| | |
|---------------------------------------|------------|
| Przebieg normatywny | 59 400,00 |
| Różnica przebiegu | -13 852,00 |
| Wartość korekty | -870 zł |
| Korekta przebiegu | -870 zł |
| Wartość pojazdu po korekcie przebiegu | 52 067 zł |

Wyposażenie

| | |
|---|-----------|
| Korekta wyposażenia | 2 984 zł |
| Wartość pojazdu po korekcie wyposażenia | 55 051 zł |

Inne

| | |
|---|--------------|
| Łącznie inne | -7 118,74 zł |
| Wartość pojazdu po korektach innych | 47 933 zł |

Wartość rynkowa pojazdu 47 900 zł (netto/sprzedaż)¹