

Nr zlecenia DEKRA: BZLeasingC/CENTA/65229/17/10/10
Nr zlecenia/szkody: ZH2/00066/2015 - Konrad Rubiński
Data zlecenia: 10-10-2017

DEKRA Polska - Centrala
02-697 Warszawa, ul. Rzymowskiego 28
tel. (22) 577 36 12, faks (22) 577 36 36

Zleceniodawca:
Arkadiusz Cenker
Centa



Rzecznawca: Jarosław Nowotny
ZRSMiU (P) Automobilklub Nowy Świat Sp. z o.o. o/ Poznań

Ekspertyza techniczna

Zakres ekspertyzy
Kod ekspertyzy

Wycena wartości pojazdu
BZR(W)--WPO(S), WP

Nr zlecenia DEKRA
Nr szkody / zlec. zew.
Data zlecenia

BZLeasingC/CENTA/65229/17/10/10
ZH2/00066/2015 - Konrad Rubiński
10-10-2017

Zleceniodawca

Arkadiusz Cenker
Centa

Grupa obiektów (Eurotax)
Producent
Model/typ/wersja

dostawcze do 3,5t
PEUGEOT
Boxer 335 HDi Euro 5 2198ccm - 150KM 3.5t 14-16,
Boxer 335 HDi L3H2

Nr rejestracyjny
VIN

FG 2817F
VF3YCUMFC12929501

Data oględzin
Miejsce oględzin

2017-10-10
Wielkopolskie, 62-081 Wysogotowo, , Kamienna 23

Zestawienie wyników

Wartość obiektu netto (sprzedaż)¹ 49 400 zł

Dane pojazdu

Grupa obiektów (Eurotax) Kod EC (Eurotax)	dostawcze do 3,5t 0106356
Producent Model Typ/wersja	PEUGEOT Boxer 335 HDi Euro 5 2198ccm - 150KM 3.5t 14-16 Boxer 335 HDi L3H2
Rodzaj nadwozia	furgon, wysoki dach
Masa własna [kg] Dopuszczalna masa całkowita [kg] Rozstaw osi 1/2	1975 3500 4035
Rodzaj silnika Układ oczyszczania spalin Pojemność silnika [ccm] Moc silnika [KM/kW] Skrzynia biegów	z zapłonem samoczynnym KPF 2198 150/110 M 6-biegowa
Nr rejestracyjny VIN	FG 2817F VF3YCUMFC12929501
Data 1. rejestracji Data nast. bad. techn. Rok produkcji	21-09-2015 21-09-2018 2015 (rok produkcji został zweryfikowany z zewnętrzną bazą danych)
Stan licznika [km]	97 389 (odczytany)
Kolor nadwozia/rodzaj powłoki	biały/2-warstwowy

Ogumienie

Oś	Koło	Producent, typ	Rozmiar	Profil/Zużycie
1	lewe	Bridgestone, R630	215/70 R15 107/109R C	60 %
1	prawe	Bridgestone, R630	215/70 R15 107/109R C	60 %
2	lewe	Bridgestone, R630	215/70 R15 107/109R C	60 %
2	prawe	Bridgestone, R630	215/70 R15 107/109R C	60 %

Wyposażenie standardowe wg Eurotax

- | | |
|--|--|
| 1. ABS | 10. Popielniczka + zapalniczka |
| 2. AFU - system wspomagania nagłego hamowania | 11. Siedz. kier. z mech. regulacją wysokości |
| 3. Airbag kierowcy | 12. Siedzenie pasażera dwumiejscowe |
| 4. Drzwi przesuwne z prawej strony, nieprzeszkłone | 13. Szyby barwione |
| 5. Drzwi tylne 180 st., nieprzeszkłone | 14. Wspomaganie układu kierowniczego |
| 6. El. podnoszenie szyb, przód | 15. Zamek centralny |
| 7. Gniazdo 12V | 16. Zamykany schowek w desce rozdzielczej |
| 8. Komputer pokładowy | 17. Ścianka działowa pełna (bez okna) |
| 9. Kontrola stabilności ESP | |

Wyposażenie dealerskie

1. Instalacja radiowa	187 zł
2. Klimatyzacja	1 496 zł
3. Lusterka boczne regulowane elektrycznie	146 zł
4. Pakiet Widoczność	244 zł
5. WIP Bluetooth	455 zł
6. Wyłożenie podłogi	350 zł

Wartość bazowa pojazdu

Wartość bazowa pojazdu wg Eurotax (netto/sprzedaż)¹ 55 528 zł

KorektyPierwsza rejestracja

Korekta 1. rejestracji **1 506 zł**
Wartość pojazdu po korekcie 1. rejestracji 57 034 zł

Przebieg

Korekta przebiegu **-707 zł**
Wartość pojazdu po korekcie przebiegu 56 327 zł

Wyposażenie

Korekta wyposażenia **2 878 zł**
Wartość pojazdu po korekcie wyposażenia 59 205 zł

Ogumienie

Korekta ogumienia **-412 zł**
Wartość pojazdu po korekcie ogumienia 58 793 zł

Inne

Regularność przeglądów serwisowych (-2,00%)	-1 127 zł
Wcześniejsze naprawy (-2,00%)	-1 127 zł
Ogólny stan techniczny pojazdu (-12,00%)	-6 759 zł
Okleina usunięcie (-0,62%)	-350 zł
Łącznie inne	-9 362 zł
Wartość pojazdu po korektach innych	49 431 zł

Wartość rynkowa pojazdu

Wartość rynkowa przedmiotowego pojazdu wynosi:

49 400 zł (netto/sprzedaż)¹

Powyższą wartość określono w oparciu o notowania cen samochodów używanych na rynku polskim Eurotax (baza danych nr 10-2017 POL) z uwzględnieniem parametrów technicznych i rynkowych mających wpływ na wartość pojazdu.

Dla pojazdów zarejestrowanych w Polsce powyższa wartość została określona na dzień sporządzenia wyceny.

Jeżeli pojazd nie jest zarejestrowany w kraju - podana wartość jest wartością hipotetyczną przy założeniu uiszczenia wszelkich opłat i podatków należnych przy wprowadzeniu pojazdu na polski obszar celny.

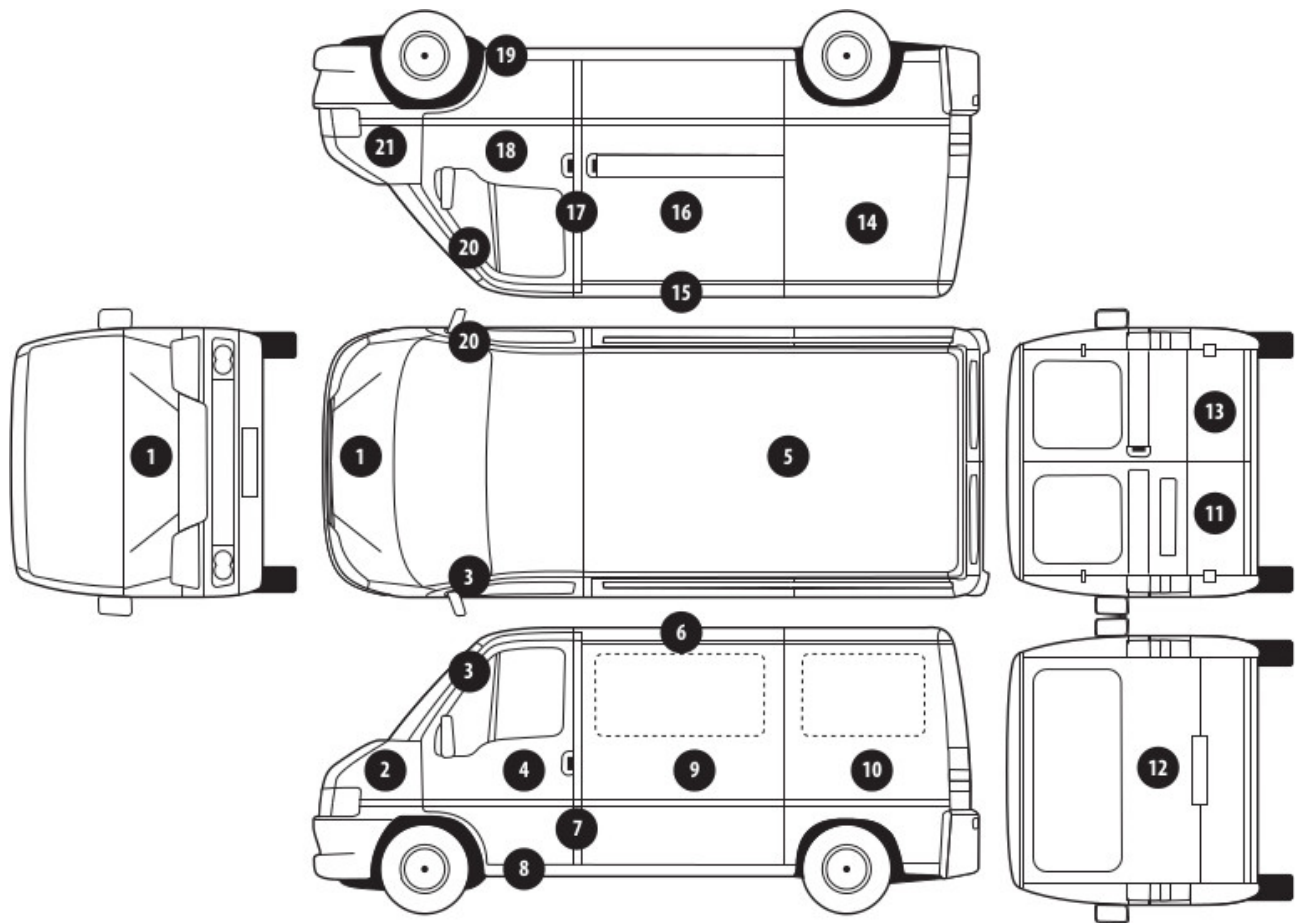
Data: 11-10-2017

Rzecznawca DEKRA:
Jarosław Nowotny

Dokument wystawiony elektronicznie ważny bez podpisu.

¹ - Wartość obiektu (sprzedaż) – oznacza kwotę możliwą do uzyskania za przedmiot wyceny przy sprzedaży do klienta końcowego
strona 4/45

Pomiar grubości powłoki lakierowej poj.



Nr punktu kontroli	Kontrolowany element	Zmierzony przedział grubości powłoki lakierowej [μm]
1	Pokrywa przednia	185 - 260
2	Błotnik przedni lewy	30 - 90
3	Słupek przedni lewy	30 - 90
4	Drzwi przednie lewe	30 - 90
5	Dach	30 - 90
6	Dach część lewa	30 - 90
7	Słupek środkowy lewy	30 - 90
8	Próg lewy	30 - 90
9	Drzwi boczne lewe	30 - 90
10	Ściana boczna lewa	30 - 90
11	Drzwi tyłu lewe	30 - 90
12	Pokrywa/klapa tylna	30 - 90
13	Drzwi tyłu prawe	30 - 90
14	Ściana boczna prawa	30 - 90
15	Dach część prawa	30 - 90
16	Drzwi boczne prawe	30 - 90
17	Słupek środkowy prawy	30 - 90
18	Drzwi przednie prawe	30 - 90
19	Próg prawy	30 - 90
20	Słupek przedni prawy	30 - 90
21	Błotnik przedni prawy	30 - 90

Opis stanu technicznego

Nadwozie/Elementy karoserii

Nazwa elementu	Opis elementu	Rodzaj uszkodzenia	Umiejscowienie / Rozmiar	Uwagi
Próg	lew.	ubytek powłoki lakierowej		
Nadkole wewn.	tyln. l.	wgniecenie/nia		
Nadkole wewn.	tyln. p.	wgniecenie/nia		
Próg	praw.	ubytek powłoki lakierowej		
Ściana	boczn. lew.	wgniecenie/nia		
Ściana	boczn. lew.	zarysowanie		
Nadwozie				okleina
Ściana	boczn. praw.	wgniecenie/nia		
Ściana	boczn. praw.	zarysowanie		
Narożnik	tyln. l.	zarysowanie		
Narożnik	tyln. l.	wgniecenie/nia		
Narożnik	tyln. p.	wgniecenie/nia		
Narożnik	tyln. p.	zarysowanie		
Drzwi	tyln. l.	wgniecenie/nia		
Drzwi	tyln. l.	zarysowanie		
Drzwi	tyln. p.	wgniecenie/nia		
Drzwi	tyln. p.	zarysowanie		
Dach		wgniecenie/nia		
Dach		zarysowanie		
Narożnik	tyln. p.	wgniecenie/nia		
Narożnik	tyln. p.	zarysowanie		
Ściana	boczn. praw.	wgniecenie/nia		
Ściana	boczn. praw.	zarysowanie		
Drzwi suwane	praw.	wgniecenie/nia		
Drzwi suwane	praw.	zarysowanie		
Słupek	środ. p.	zarysowanie		
Drzwi	przed. p.	zarysowanie		
Błotnik	przed. p.	zarysowanie		

Stan techniczny nadwozia

Stan techniczny nadwozia opisano w załączonej tabeli.

Przeprowadzona naprawa blacharsko-lakiernicza

Tak. Patrz zmierzony zakres grubości powłoki lakierowej na wybranych elementach.

Nadwozie/Osprzęt

Nazwa elementu	Opis elementu	Rodzaj uszkodzenia	Umiejscowienie / Rozmiar	Uwagi
Lusterko zew.	lew.	zarysowanie		
Ściana boku	praw.	pęknięcie		
Lampa zespolona	tyln. l.	zarysowanie		
Lampa zespolona	tyln. p.	pęknięcie		
Listwy pojazdu kpl		zarysowanie		
Zderzak	tyln.	odkształcenie		

Zderzak	tyln.	zarysowanie		
Listwy pojazdu		zarysowanie		
Naroże zderzaka	tyln. l.	odkształcenie		
Naroże zderzaka	tyln. l.	zarysowanie		
Naroże zderzaka	tyln. p.	zarysowanie		
Lusterko zew.	praw.	zarysowanie		+ kierunkowskaz
Lusterko zew.	praw.	pęknięcie		
Zderzak	przed.	odkształcenie		
Zderzak	przed.	pęknięcie		
Nadkole	przed. p.	brak		

Stan techniczny nadwozia (osprzęt).

Stan techniczny nadwozia (osprzęt) opisano w załączonej tabeli.

Nadwozie/Wnętrze

Nazwa elementu	Opis elementu	Rodzaj uszkodzenia	Umiejscowienie / Rozmiar	Uwagi
Fotel	przed. l.	ślady zużycia mat.		
Fotel	przed. p.	ślady zużycia mat.		
Wykładziny tapicerskie wraz z osłonami		ślady zużycia mat.		

Stan techniczny nadwozia (wnętrze)

Stan techniczny nadwozia (wnętrze) opisano w załączonej tabeli.

Podwozie/Silnik/układ przeniesienia napędu

Nazwa elementu	Opis elementu	Rodzaj uszkodzenia	Umiejscowienie / Rozmiar	Uwagi
Silnik		nietypowe odgłosy pracy		

Stan techniczny silnika z układem przeniesienia napędu.

Stan techniczny silnika z układem przeniesienia napędu opisano w załączonej tabeli.

Stwierdzono następujące odstępstwa od stanu normatywnego:

Możliwości oceny/sprawdzenia silnika w miejscu dokonania oględzin pojazdu ograniczone,

Podwozie/Zawieszenie/koła

Stan techniczny podwozia (zawieszenie).

Stwierdzono następujące odstępstwa od stanu normatywnego:

Możliwości oceny/sprawdzenia układu zawieszenia w miejscu dokonania oględzin pojazdu ograniczone, nieprawidłowości nie zauważono

Podwozie/Układ kierowniczy

Stan techniczny układu kierowniczego

Stwierdzono następujące odstępstwa od stanu normatywnego:

Możliwości oceny/sprawdzenia układu kierowniczego w miejscu dokonania oględzin pojazdu ograniczone, nieprawidłowości nie zauważono

Podwozie/Układ hamulcowy

Stan układu hamulcowego.

Stwierdzono:

Możliwości oceny/sprawdzenia układu hamulcowego w miejscu dokonania oględzin pojazdu ograniczone,

nieprawidłowości nie zauważono

Uwagi ogólne - dot. wyceny

Dokumenty pojazdu

Podczas oględzin przedstawiono do wglądu książkę serwisową, a jej nr podano poniżej:

bn

Podczas oględzin przedstawiono do wglądu dowód rej. poj. lub/i kartę pojazdu - jednak NIE WYKONANO fot. cyfrowych tych dokumentów z uwagi na przeznaczenie ekspertyzy.

Informacja dotycząca pochodzenia pojazdu

Pojazd zakupiony w kraju u autoryzowanego przedstawiciela danej marki.

Dodatkowe uwagi dotyczące sam. osobowego:

Nie dotyczy.

Jazda próbna

Przeprowadzono próbę ruchową pojazdu.

Jazda próbna w pełnym zakresie niemożliwa. Poniżej podano komentarz:

Jazdę próbną przeprowadzono na odcinku oraz w czasie umożliwiającym zgrubne określenie stanu technicznego pojazdu w miejscu jego zabezpieczenia

Badanie poprawności i/lub budowy numerów identyfikacyjnych/seryjnych obiektu:

Nie badano.

Weryfikacja prawdziwości danych obiektu, w tym roku produkcji i innych.

Nie przeprowadzono - przyjęto wg okazanych dokumentów i wskazanych źródeł.

Zabezpieczenia przeciwkradzieżowe

immobiliser

- Nie weryfikowano odczytanego stanu drogomierza z zapisami w urządzeniach elektronicznych pojazdu.

- Niniejsza ekspertyza służy wyłącznie do oszacowania wartości rynkowej przedmiotu wyceny i nie może być wykorzystywana do żadnego innego celu, niż wymieniony powyżej. Wycena nie może stanowić podstawy do oceny cech i stanu wycenianego obiektu przy jego zakupie.

- Rzeczoznawca nie bierze na siebie odpowiedzialności za wady ukryte (prawne i fizyczne) oraz ewentualne skutki wynikające z dalszego użytkowania przedmiotu wyceny, a także za skutki wykorzystania samej wyceny.

- Powyższa wycena nie jest szczegółową ekspertyzą stanu technicznego przedmiotu wyceny i za taką nie może być uznawana, w szczególności nie może być traktowana jako gwarancja sprzedaży przedmiotu wyceny za oszacowaną wartość.

- Niniejsza wycena nie może być publikowana w całości w jakimkolwiek dokumencie bez zgody wykonawców i bez uzgodnienia z nimi formy i treści takiej publikacji.

- Wycenę przeprowadzono w oparciu o dostarczoną dokumentację oraz badanie organoleptyczne wycenianego obiektu. Nie prowadzono badań diagnostycznych oraz weryfikacji warsztatowej przedmiotu

strona 8/45

wyceny.

- Niniejsza wycena została sporządzona na podstawie oględzin wycenianego przedmiotu w warunkach występujących w miejscu jego udostępnienia.

Uwagi Rzeczoznawcy - dot. wyceny

Przedstawiono książkę serwisową pojazdu, ostatni przegląd wykonano w dniu 12.01.17r przy wskazaniu drogomierza 60869 km .

Przedstawiono w dniu oględzin 1 klucz do pojazdu.

Sprawdzono grubość powłoki lakierowej i stwierdzono jej podwyższoną grubość.

Nadwozie pojazdu z rysami i wgnieceniami eksploatacyjnymi.

Specyfikacja wg programu operacyjnego w zakresie wyposażenia standardowego

i dodatkowego nie gwarantuje zgodności ze stanem faktycznym w zakresie niemożliwym do ustalenia przez rzeczoznawcę podczas oględzin.

Zastrzeżenia ograniczające - dot. wyceny

- Nie badano poprawności i/lub budowy numerów identyfikacyjnych/seryjnych obiektu oraz nie weryfikowano prawdziwości wszystkich danych obiektu.
- Niniejsza wycena została sporządzona na podstawie oględzin wycenianego przedmiotu w warunkach występujących w miejscu jego udostępnienia.
- Wycenę przeprowadzono w oparciu o dostarczoną dokumentację oraz badanie organoleptyczne wycenianego obiektu. Nie prowadzono badań diagnostycznych oraz weryfikacji warsztatowej przedmiotu wyceny.
- Niniejsza wycena nie może być publikowana w całości w jakimkolwiek dokumencie bez zgody wykonawców i bez uzgodnienia z nimi formy i treści takiej publikacji. Zakaz publikacji nie dotyczy posługiwania się wyceną w umowach cywilno-prawnych zawieranych przez zleceniodawcę i dotyczących przedmiotu wyceny.
- Powyższa wycena nie jest szczegółową ekspertyzą stanu technicznego przedmiotu wyceny i za taką nie może być uznawana.
- Rzeczoznawca nie bierze na siebie odpowiedzialności za wady ukryte (prawne i fizyczne) oraz ewentualne skutki wynikające z dalszego użytkowania przedmiotu wyceny, a także za skutki wykorzystania samej wyceny.
- Niniejsza ekspertyza służy wyłącznie do oszacowania wartości rynkowej przedmiotu wyceny i nie może być wykorzystywana do żadnego innego celu, niż wymieniony powyżej. Wycena nie może stanowić podstawy do oceny cech i stanu wycenianego obiektu przy jego zakupie.
- Nie weryfikowano przebiegu pojazdu. Przyjęto na podstawie wskazań drogomierza.

DOKUMENTACJA FOTOGRAFICZNA



Fot. 1.



Fot. 2.

DOKUMENTACJA FOTOGRAFICZNA



Fot. 3.



Fot. 4.

DOKUMENTACJA FOTOGRAFICZNA



Fot. 5.



Fot. 6.

DOKUMENTACJA FOTOGRAFICZNA



Fot. 7.



Fot. 8.

DOKUMENTACJA FOTOGRAFICZNA



Fot. 9.

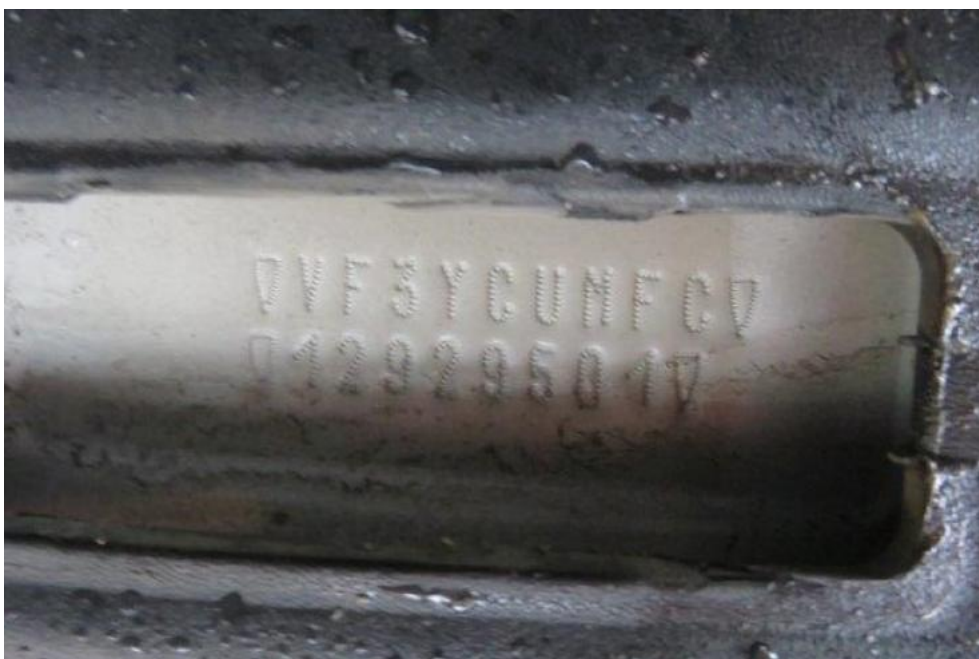


Fot. 10.

DOKUMENTACJA FOTOGRAFICZNA



Fot. 11.



Fot. 12.

DOKUMENTACJA FOTOGRAFICZNA



Fot. 13.



Fot. 14.

DOKUMENTACJA FOTOGRAFICZNA



Fot. 15.
nadkole wew. lewe



Fot. 16.
nadkole wew. prawe

DOKUMENTACJA FOTOGRAFICZNA



Fot. 17.
ściana wew. prawa



Fot. 18.

DOKUMENTACJA FOTOGRAFICZNA



Fot. 19.
próg lewy



Fot. 20.
fotel lewy

DOKUMENTACJA FOTOGRAFICZNA



Fot. 21.



Fot. 22.

lusterko zew. lewe

DOKUMENTACJA FOTOGRAFICZNA



Fot. 23.



Fot. 24.
bok lewy

DOKUMENTACJA FOTOGRAFICZNA



Fot. 25.
bok lewy



Fot. 26.
bok lewy

DOKUMENTACJA FOTOGRAFICZNA



Fot. 27.
bok lewy



Fot. 28.

DOKUMENTACJA FOTOGRAFICZNA



Fot. 29.
naroże TL



Fot. 30.
naroże TL

DOKUMENTACJA FOTOGRAFICZNA



Fot. 31.
naroże zderzaka TL



Fot. 32.
drzwi TL

DOKUMENTACJA FOTOGRAFICZNA



Fot. 33.
drzwi TL



Fot. 34.
drzwi TR

DOKUMENTACJA FOTOGRAFICZNA



Fot. 35.
drzwi TR



Fot. 36.
naroże TR i dach

DOKUMENTACJA FOTOGRAFICZNA



Fot. 37.
dach



Fot. 38.

DOKUMENTACJA FOTOGRAFICZNA



Fot. 39.
zderzak i naroże TR



Fot. 40.
naroże TR

DOKUMENTACJA FOTOGRAFICZNA



Fot. 41.
lampa TR



Fot. 42.

DOKUMENTACJA FOTOGRAFICZNA



Fot. 43.
naroże TR



Fot. 44.
bok prawy

DOKUMENTACJA FOTOGRAFICZNA



Fot. 45.
bok prawy



Fot. 46.
bok prawy

DOKUMENTACJA FOTOGRAFICZNA



Fot. 47.
bok prawy



Fot. 48.
drzwi suwane prawe

DOKUMENTACJA FOTOGRAFICZNA



Fot. 49.
drzwi suwane prawe



Fot. 50.
słupek środkowy prawy

DOKUMENTACJA FOTOGRAFICZNA



Fot. 51.
słupek środkowy prawy



Fot. 52.

DOKUMENTACJA FOTOGRAFICZNA



Fot. 53.
fotel PR



Fot. 54.
próg prawy

DOKUMENTACJA FOTOGRAFICZNA



Fot. 55.
wykładzina kabiny



Fot. 56.

DOKUMENTACJA FOTOGRAFICZNA



Fot. 57.
drzwi prawe

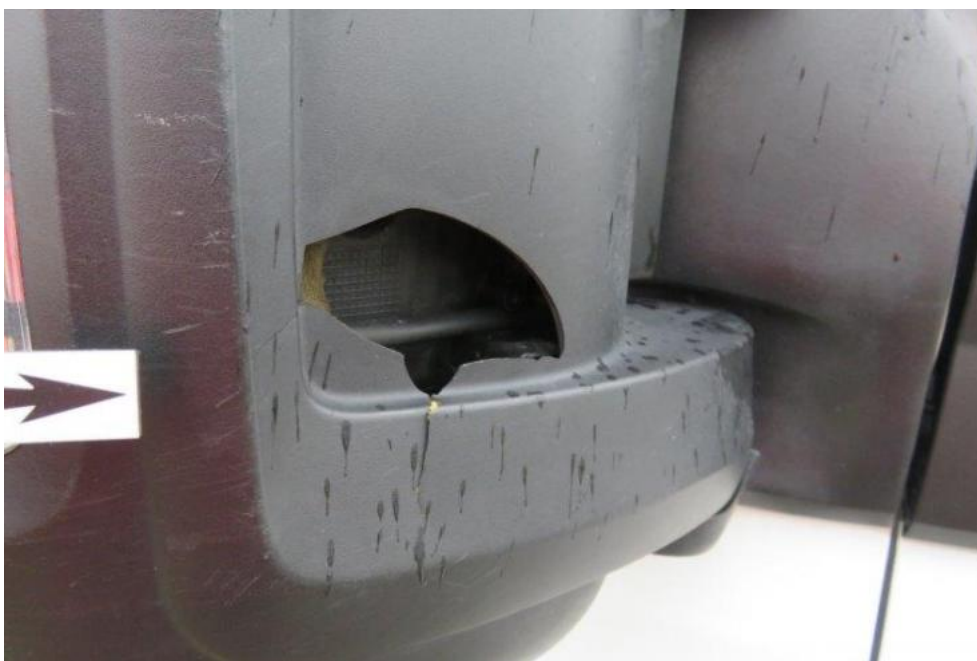


Fot. 58.

DOKUMENTACJA FOTOGRAFICZNA



Fot. 59.
lusterko zew. prawe



Fot. 60.
lusterko zew. prawe

DOKUMENTACJA FOTOGRAFICZNA



Fot. 61.



Fot. 62.
zderzak przedni

DOKUMENTACJA FOTOGRAFICZNA



Fot. 63.



Fot. 64.
błotnik PR

DOKUMENTACJA FOTOGRAFICZNA



Fot. 65.
zderzak przedni



Fot. 66.
zderzak przedni

DOKUMENTACJA FOTOGRAFICZNA



Fot. 67.



Fot. 68.
bok lewy

DOKUMENTACJA FOTOGRAFICZNA



Fot. 69.

Arkusz kontrolny

Producent	PEUGEOT
Model	Boxer 335 HDi Euro 5 2198ccm - 150KM 3.5t 14-16
Typ	Boxer 335 HDi L3H2
Nr rejestracyjny	FG 2817F
VIN	VF3YCUMFC12929501

Wartość bazowa pojazdu

Notowanie (2014)	49 512 zł
Notowanie (2015)	55 528 zł
Notowanie (2016)	62 033 zł

Pierwsza rejestracja

Data 1. rejestracji	21-09-2015
Data wyceny	11-10-2017
Okres eksploatacji [lata]	2,17
Korekta 1. rejestracji	1 506 zł
Wartość pojazdu po korekcie 1. rejestracji	57 034 zł

Przebieg

Przebieg normatywny	85 000,00
Różnica przebiegu	-12 389,00
Wartość korekty	-707 zł
Korekta przebiegu	-707 zł
Wartość pojazdu po korekcie przebiegu	56 327 zł

Wyposażenie

Korekta wyposażenia	2 878 zł
Wartość pojazdu po korekcie wyposażenia	59 205 zł

Ogumienie

Korekta ogumienia	-412 zł
Wartość pojazdu po korekcie ogumienia	58 793 zł

Inne

Łącznie inne	-9 362,30 zł
Wartość pojazdu po korektach innych	49 431 zł

Wartość rynkowa pojazdu 49 400 zł (netto/sprzedaz)¹