

Nr zlecenia DEKRA: BZLeasingC/CENTA/65227/17/10/10  
Nr zlecenia/szkody: ZH2/00068/2015 - Konrad Rubiński  
Data zlecenia: 10-10-2017

**DEKRA Polska - Centrala**  
02-697 Warszawa, ul. Rzymowskiego 28  
tel. (22) 577 36 12, faks (22) 577 36 36

**Zleceniodawca:**  
Arkadiusz Cenker  
Centa



Rzeczoznawca: **Jarosław Nowotny**  
ZRSMiU (P) Automobilklub Nowy Świat Sp. z o.o. o/ Poznań

## Ekspertyza techniczna

Zakres ekspertyzy  
Kod ekspertyzy

Wycena wartości pojazdu  
BZR(W)--WPO(S), WP

Nr zlecenia DEKRA  
Nr szkody / zlec. zew.  
Data zlecenia

BZLeasingC/CENTA/65227/17/10/10  
ZH2/00068/2015 - Konrad Rubiński  
10-10-2017

Zleceniodawca

Arkadiusz Cenker  
Centa

Grupa obiektów (Eurotax)  
Producent  
Model/typ/wersja

dostawcze do 3,5t  
PEUGEOT  
Boxer 335 HDi Euro 5 2198ccm - 150KM 3.5t 14-16,  
Boxer 335 HDi L3H2

Nr rejestracyjny  
VIN

FG 2819F  
VF3YCUMFC12929639

Data oględzin  
Miejsce oględzin

2017-10-10  
Wielkopolskie, 62-081 Wysogotowo, , KAmienna 23

### Zestawienie wyników

**Wartość obiektu netto (sprzedaż)<sup>1</sup> ..... 54 700 zł**

**Dane pojazdu**

|   |  |
|---|--|
| Grupa obiektów (Eurotax)<br>Kod EC (Eurotax)  | dostawcze do 3,5t<br>0106356   |
| Producent<br>Model<br>Typ/wersja  | PEUGEOT<br>Boxer 335 HDi Euro 5 2198ccm - 150KM 3.5t 14-16<br>Boxer 335 HDi L3H2               |
| Rodzaj nadwozia   | furgon, wysoki dach  |
| Masa własna [kg]<br>Dopuszczalna masa całkowita [kg]<br>Rozstaw osi 1/2   | 1975<br>3500<br>4035   |
| Rodzaj silnika<br>Układ oczyszczana spalin<br>Pojemność silnika [ccm]<br>Moc silnika [KM/kW]<br>Skrzynia biegów | z zapłonem samoczynnym<br>KPF<br>2198<br>150/110<br>M 6-biegowa                                |
| Nr rejestracyjny<br>VIN   | FG 2819F<br>VF3YCUMFC12929639  |
| Data 1. rejestracji<br>Data nast. bad. techn.<br>Rok produkcji  | 21-09-2015<br>21-09-2018<br>2015 (rok produkcji został zweryfikowany z zewnętrzną bazą danych) |
| Stan licznika [km]  | 90 728 (odczytany)   |
| Kolor nadwozia/rodzaj powłoki   | biały/2-warstwowy  |

Ogumienie

| Oś | Koło  | Producent, typ       | Rozmiar               | Profil/Zużycie |
|----|-------|----------------------|-----------------------|----------------|
| 1  | lewe  | Continental, VANCO 2 | 215/70 R15 109/107S C | 40 %           |
| 1  | prawe | Continental, VANCO 2 | 215/70 R15 109/107S C | 40 %           |
| 2  | lewe  | Continental, VANCO 2 | 215/70 R15 109/107S C | 40 %           |
| 2  | prawe | Continental, VANCO 2 | 215/70 R15 109/107S C | 40 %           |

Wyposażenie standardowe wg Eurotax

- |  |  |
|--|--|
| 1. ABS   | 10. Popielniczka + zapalniczka               |
| 2. AFU - system wspomagania nagłego hamowania      | 11. Siedz. kier. z mech. regulacją wysokości |
| 3. Airbag kierowcy                                 | 12. Siedzenie pasażera dwumiejscowe          |
| 4. Drzwi przesuwne z prawej strony, nieprzeszkłone | 13. Szyby barwione                           |
| 5. Drzwi tylne 180 st., nieprzeszkłone             | 14. Wspomaganie układu kierowniczego         |
| 6. El. podnoszenie szyb, przód                     | 15. Zamek centralny                          |
| 7. Gniazdo 12V                                     | 16. Zamykany schowek w desce rozdzielczej    |
| 8. Komputer pokładowy                              | 17. Ścianka działowa pełna (bez okna)        |
| 9. Kontrola stabilności ESP                        |  |

Wyposażenie dealerskie

|  |          |
|--|----------|
| 1. Instalacja radiowa .....                      | 187 zł   |
| 2. Klimatyzacja .....                            | 1 512 zł |
| 3. Lusterka boczne regulowane elektrycznie ..... | 146 zł   |
| 4. Pakiet Widoczność .....                       | 244 zł   |
| 5. WIP Bluetooth .....                           | 463 zł   |
| 6. Wyłożenie podłogi .....                       | 350 zł   |

**Wartość bazowa pojazdu**

Wartość bazowa pojazdu wg Eurotax (netto/sprzedaż)<sup>1</sup> ..... 55 528 zł

**Korekty**Pierwsza rejestracja

Korekta 1. rejestracji ..... **1 506 zł**  
Wartość pojazdu po korekcie 1. rejestracji ..... 57 034 zł

Przebieg

Korekta przebiegu ..... **-325 zł**  
Wartość pojazdu po korekcie przebiegu ..... 56 709 zł

Wyposażenie

Korekta wyposażenia ..... **2 902 zł**  
Wartość pojazdu po korekcie wyposażenia ..... 59 611 zł

Inne

Regularność przeglądów serwisowych (-3,00%) ..... -1 701 zł  
Ogólny stan techniczny pojazdu (-5,00%) ..... -2 835 zł  
Okleina (-0,62%) ..... -350 zł

Łącznie inne ..... **-4 887 zł**  
Wartość pojazdu po korektach innych ..... 54 724 zł

## **Wartość rynkowa pojazdu**

Wartość rynkowa przedmiotowego pojazdu wynosi:

**54 700 zł** (netto/sprzedaż)<sup>1</sup>

Powyższą wartość określono w oparciu o notowania cen samochodów używanych na rynku polskim Eurotax (baza danych nr 10-2017 POL) z uwzględnieniem parametrów technicznych i rynkowych mających wpływ na wartość pojazdu.

Dla pojazdów zarejestrowanych w Polsce powyższa wartość została określona na dzień sporządzenia wyceny.

Jeżeli pojazd nie jest zarejestrowany w kraju - podana wartość jest wartością hipotetyczną przy założeniu uiszczenia wszelkich opłat i podatków należnych przy wprowadzeniu pojazdu na polski obszar celny.

---

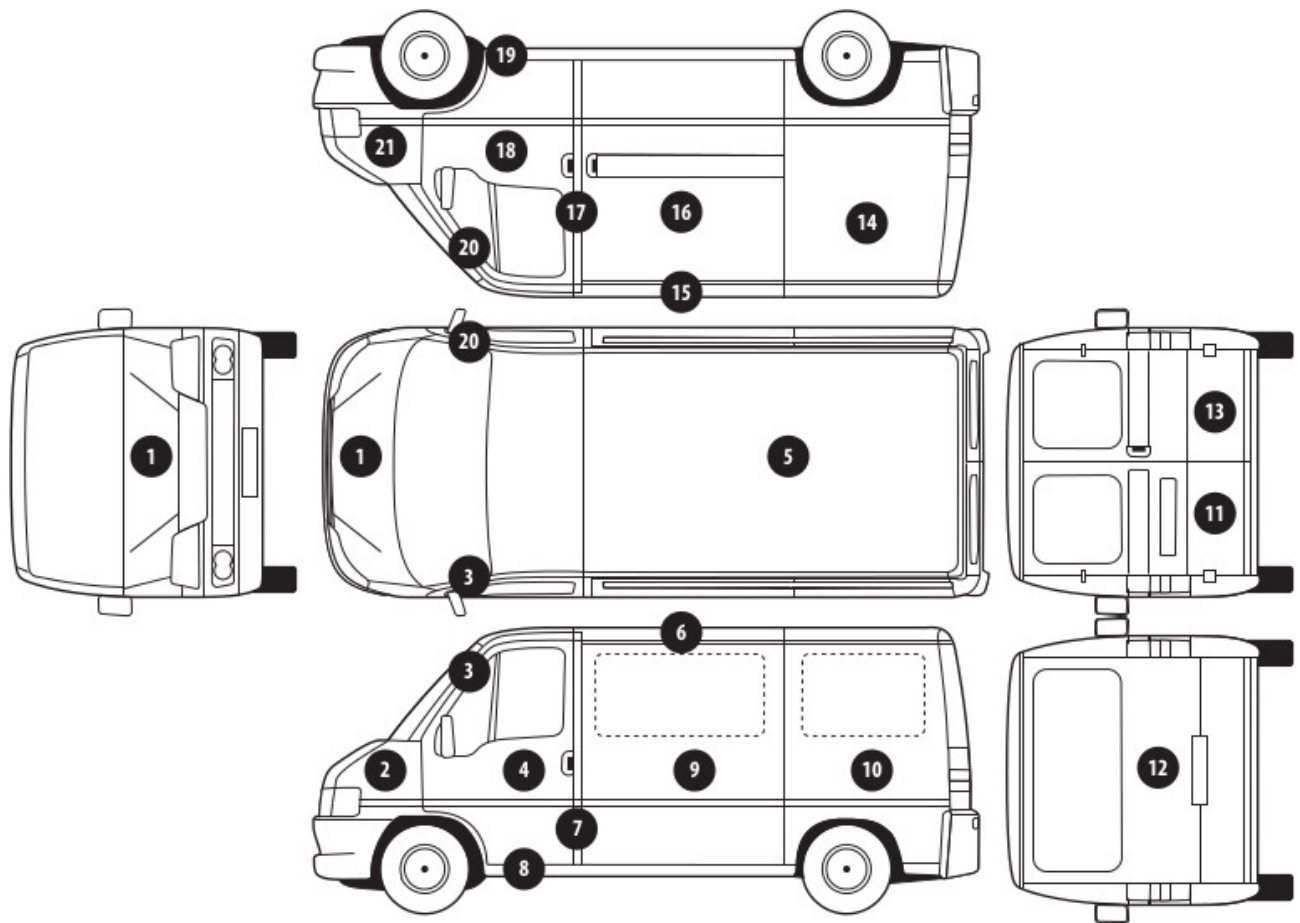
Data: 11-10-2017

Rzecznik DEKRA:  
Jarosław Nowotny

**Dokument wystawiony elektronicznie ważny bez podpisu.**

<sup>1</sup> - Wartość obiektu (sprzedaż) – oznacza kwotę możliwą do uzyskania za przedmiot wyceny przy sprzedaży do klienta końcowego  
strona 4/40

Pomiar grubości powłoki lakierowej poj.



| Nr punktu kontroli | Kontrolowany element  | Zmierzony przedział grubości powłoki lakierowej [ $\mu\text{m}$ ] |
|--------------------|-----------------------|---|
| 1                  | Pokrywa przednia      | 40 - 90   |
| 2                  | Błotnik przedni lewy  | 40 - 90   |
| 3                  | Słupek przedni lewy   | 40 - 90   |
| 4                  | Drzwi przednie lewe   | 40 - 90   |
| 5                  | Dach                  | 40 - 90   |
| 6                  | Dach część lewa       | 40 - 90   |
| 7                  | Słupek środkowy lewy  | 40 - 90   |
| 8                  | Próg lewy             | 40 - 90   |
| 9                  | Drzwi boczne lewe     | 40 - 90   |
| 10                 | Ściana boczna lewa    | 40 - 90   |
| 11                 | Drzwi tyłu lewe       | 40 - 90   |
| 12                 | Pokrywa/klapa tylna   | 40 - 90   |
| 13                 | Drzwi tyłu prawe      | 40 - 90   |
| 14                 | Ściana boczna prawa   | 40 - 90   |
| 15                 | Dach część prawa      | 40 - 90   |
| 16                 | Drzwi boczne prawe    | 40 - 90   |
| 17                 | Słupek środkowy prawy | 40 - 90   |
| 18                 | Drzwi przednie prawe  | 40 - 90   |
| 19                 | Próg prawy            | 40 - 90   |
| 20                 | Słupek przedni prawy  | 40 - 90   |
| 21                 | Błotnik przedni prawy | 40 - 90   |

Opis stanu technicznego**Nadwozie/Elementy karoserii**

| Nazwa elementu         | Opis elementu | Rodzaj uszkodzenia        | Umiejscowienie / Rozmiar | Uwagi   |
|------------------------|---------------|---------------------------|--------------------------|---------|
| Próg                   | lew.          | ubytek powłoki lakierowej |                          |         |
| Ściana wew. ze sklejki | lew.          | pęknięcie                 |                          |         |
| Ściana wew. ze sklejki | praw.         | pęknięcie                 |                          |         |
| Nadwozie pojazdu       |               |                           |                          | okleina |
| Ściana                 | boczn. lew.   | wgniecenie/nia            |                          |         |
| Ściana                 | boczn. lew.   | zarysowanie               |                          |         |
| Ściana                 | boczn. praw.  | zarysowanie               |                          |         |
| Ściana                 | boczn. praw.  | wgniecenie/nia            |                          |         |
| Pokrywa wlewu paliwa   |               | zarysowanie               |                          |         |
| Drzwi                  | przed. l.     | ubytek powłoki lakierowej |                          |         |
| Błotnik                | przed. l.     | zarysowanie               |                          |         |
| Drzwi                  | przed. p.     | zarysowanie               |                          |         |
| Drzwi suwane           | praw.         | zarysowanie               |                          |         |
| Ściana                 | boczn. praw.  | wgniecenie/nia            |                          |         |
| Ściana                 | boczn. praw.  | zarysowanie               |                          |         |
| Narożnik               | tyln. p.      | zarysowanie               |                          |         |

**Stan techniczny nadwozia**

Stan techniczny nadwozia opisano w załączonej tabeli.

**Przeprowadzona naprawa blacharsko-lakiernicza**

Nie stwierdzono

**Nadwozie/Osprzęt**

| Nazwa elementu        | Opis elementu | Rodzaj uszkodzenia | Umiejscowienie / Rozmiar | Uwagi           |
|-----------------------|---------------|--------------------|--------------------------|-----------------|
| Lusterko zew.         | lew.          | zarysowanie        |                          |                 |
| Nadkole wew.          | tyln. l.      | wgniecenie/nia     |                          |                 |
| Nadkole wew.          | tyln. p.      | wgniecenie/nia     |                          |                 |
| Zderzak               | przed.        | odkształcenie      |                          |                 |
| Zderzak               | tyln.         | zarysowanie        |                          |                 |
| Reflektor             | lew.          | zarysowanie        |                          |                 |
| Reflektor             | praw.         | zarysowanie        |                          |                 |
| Lusterko zew.         | praw.         | pęknięcie          |                          |                 |
| Lusterko zew.         | praw.         | zarysowanie        |                          | + kierunkowskaz |
| Listwa słupka         | środ. p.      | brak               |                          |                 |
| Listwa drzwi          | przed. p.     | zarysowanie        |                          |                 |
| Listwa drzwi suwanych | praw.         | zarysowanie        |                          |                 |
| Listwa boku           | praw.         | zarysowanie        |                          |                 |
| Zderzak               | tyln.         | odkształcenie      |                          |                 |
| Zderzak               | tyln.         | zarysowanie        |                          |                 |
| Naroże zderzaka       | tyln. l.      | zarysowanie        |                          |                 |
| Listwa boku           | tyln. l.      | zarysowanie        |                          |                 |

**Stan techniczny nadwozia (osprzęt).**

Stan techniczny nadwozia (osprzęt) opisano w załączonej tabeli.

**Nadwozie/Wnętrze**

| Nazwa elementu   | Opis elementu | Rodzaj uszkodzenia | Umiejscowienie / Rozmiar | Uwagi                           |
|------------------|---------------|--------------------|--------------------------|---------------------------------|
| Fotel            | przed. p.     | ślady zużycia mat. |                          |                                 |
| Fotel            | przed. l.     | ślady zużycia mat. |                          |                                 |
| Klucz do pojazdu |               |                    |                          | niesprawność działania c. zamka |

**Stan techniczny nadwozia (wnętrze)**

Stan techniczny nadwozia (wnętrze) opisano w załączonej tabeli.

**Podwozie/Silnik/układ przeniesienia napędu**

| Nazwa elementu | Opis elementu | Rodzaj uszkodzenia      | Umiejscowienie / Rozmiar | Uwagi |
|----------------|---------------|-------------------------|--------------------------|-------|
| Silnik         |               | nietypowe odgłosy pracy |                          |       |

**Stan techniczny silnika z układem przeniesienia napędu.**

Stan techniczny silnika z układem przeniesienia napędu opisano w załączonej tabeli.

Stwierdzono następujące odstępstwa od stanu normatywnego:

Możliwości oceny/sprawdzenia silnika w miejscu dokonania oględzin pojazdu ograniczone,

**Podwozie/Zawieszenie/koła****Stan techniczny podwozia (zawieszenie).**

Stwierdzono następujące odstępstwa od stanu normatywnego:

Możliwości oceny/sprawdzenia układu zawieszenia w miejscu dokonania oględzin pojazdu ograniczone, nieprawidłowości nie zauważono

**Podwozie/Układ kierowniczy****Stan techniczny układu kierowniczego**

Stwierdzono następujące odstępstwa od stanu normatywnego:

Możliwości oceny/sprawdzenia układu kierowniczego w miejscu dokonania oględzin pojazdu ograniczone, nieprawidłowości nie zauważono

**Podwozie/Układ hamulcowy****Stan układu hamulcowego.**

Stwierdzono:

Możliwości oceny/sprawdzenia układu hamulcowego w miejscu dokonania oględzin pojazdu ograniczone, nieprawidłowości nie zauważono

Uwagi ogólne - dot. wyceny**Dokumenty pojazdu**

Podczas oględzin przedstawiono do wglądu książkę serwisową, a jej nr podano poniżej:

bn

Podczas oględzin przedstawiono do wglądu dowód rej. poj. lub/i kartę pojazdu - jednak NIE WYKONANO fot. cyfrowych tych dokumentów z uwagi na przeznaczenie ekspertyzy.

**Informacja dotycząca pochodzenia pojazdu**

Pojazd zakupiony w kraju u autoryzowanego przedstawiciela danej marki.

**Dodatkowe uwagi dotyczące sam. osobowego:**

Nie dotyczy.

**Jazda próbna**

Przeprowadzono próbę ruchową pojazdu.

Jazda próbna w pełnym zakresie niemożliwa. Poniżej podano komentarz:

Jazdę próbną przeprowadzono na odcinku oraz w czasie umożliwiającym zgrubne określenie stanu technicznego pojazdu w miejscu jego zabezpieczenia

**Badanie poprawności i/lub budowy numerów identyfikacyjnych/seryjnych obiektu:**

Nie badano.

**Weryfikacja prawdziwości danych obiektu, w tym roku produkcji i innych.**

Nie przeprowadzono - przyjęto wg okazanych dokumentów i wskazanych źródeł.

**Zabezpieczenia przeciwkradzieżowe**

immobiliser

- Nie weryfikowano odczytanego stanu drogomierza z zapisami w urządzeniach elektronicznych pojazdu.
- Niniejsza ekspertyza służy wyłącznie do oszacowania wartości rynkowej przedmiotu wyceny i nie może być wykorzystywana do żadnego innego celu, niż wymieniony powyżej. Wycena nie może stanowić podstawy do oceny cech i stanu wycenianego obiektu przy jego zakupie.
- Rzeczoznawca nie bierze na siebie odpowiedzialności za wady ukryte (prawne i fizyczne) oraz ewentualne skutki wynikające z dalszego użytkowania przedmiotu wyceny, a także za skutki wykorzystania samej wyceny.
- Powyższa wycena nie jest szczegółową ekspertyzą stanu technicznego przedmiotu wyceny i za taką nie może być uznawana, w szczególności nie może być traktowana jako gwarancja sprzedaży przedmiotu wyceny za oszacowaną wartość.
- Niniejsza wycena nie może być publikowana w całości w jakimkolwiek dokumencie bez zgody wykonawców i bez uzgodnienia z nimi formy i treści takiej publikacji.
- Wycenę przeprowadzono w oparciu o dostarczoną dokumentację oraz badanie organoleptyczne wycenianego obiektu. Nie prowadzono badań diagnostycznych oraz weryfikacji warsztatowej przedmiotu wyceny.
- Niniejsza wycena została sporządzona na podstawie oględzin wycenianego przedmiotu w warunkach występujących w miejscu jego udostępnienia.

**Uwagi Rzeczoznawcy - dot. wyceny**

Przedstawiono książkę serwisową pojazdu, ostatni przegląd wykonano w dniu 02.0.16r przy wskazaniu drogomierza 59811 km .

Przedstawiono w dniu oględzin 1 klucz do pojazdu.

Sprawdzono grubość powłoki lakierowej i nie stwierdzono jej podwyższonej grubości.

Nadwozie pojazdu z rysami i wgnieceniami eksploatacyjnymi.

Specyfikacja wg programu operacyjnego w zakresie wyposażenia standardowego

i dodatkowego nie gwarantuje zgodności ze stanem faktycznym w zakresie niemożliwym do ustalenia przez rzeczoznawcę podczas oględzin.



Zastrzeżenia ograniczające - dot. wyceny

- Nie weryfikowano przebiegu pojazdu. Przyjęto na podstawie wskazań drogomierza.
- Niniejsza ekspertyza służy wyłącznie do oszacowania wartości rynkowej przedmiotu wyceny i nie może być wykorzystywana do żadnego innego celu, niż wymieniony powyżej. Wycena nie może stanowić podstawy do oceny cech i stanu wycenianego obiektu przy jego zakupie.
- Rzeczoznawca nie bierze na siebie odpowiedzialności za wady ukryte (prawne i fizyczne) oraz ewentualne skutki wynikające z dalszego użytkowania przedmiotu wyceny, a także za skutki wykorzystania samej wyceny.
- Powyższa wycena nie jest szczegółową ekspertyzą stanu technicznego przedmiotu wyceny i za taką nie może być uznawana.
- Niniejsza wycena nie może być publikowana w całości w jakimkolwiek dokumencie bez zgody wykonawców i bez uzgodnienia z nimi formy i treści takiej publikacji. Zakaz publikacji nie dotyczy posługiwania się wyceną w umowach cywilno-prawnych zawieranych przez zleceniodawcę i dotyczących przedmiotu wyceny.
- Wycenę przeprowadzono w oparciu o dostarczoną dokumentację oraz badanie organoleptyczne wycenianego obiektu. Nie prowadzono badań diagnostycznych oraz weryfikacji warsztatowej przedmiotu wyceny.
- Niniejsza wycena została sporządzona na podstawie oględzin wycenianego przedmiotu w warunkach występujących w miejscu jego udostępnienia.
- Nie badano poprawności i/lub budowy numerów identyfikacyjnych/seryjnych obiektu oraz nie weryfikowano prawdziwości wszystkich danych obiektu.

DOKUMENTACJA FOTOGRAFICZNA



Fot. 1.



Fot. 2.

DOKUMENTACJA FOTOGRAFICZNA

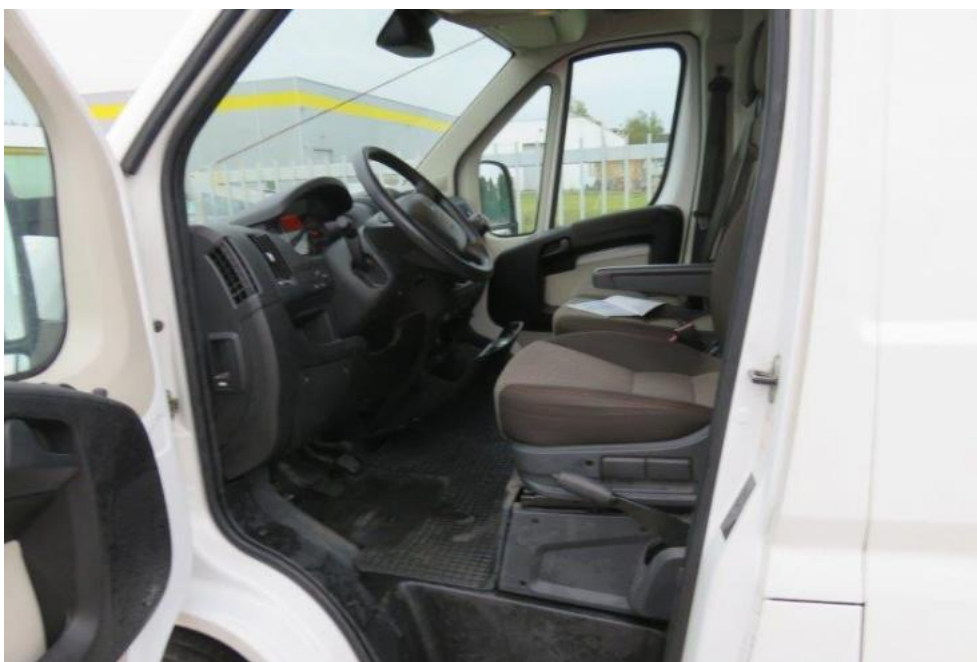


Fot. 3.



Fot. 4.

DOKUMENTACJA FOTOGRAFICZNA



**Fot. 5.**



**Fot. 6.**

DOKUMENTACJA FOTOGRAFICZNA



Fot. 7.



Fot. 8.

DOKUMENTACJA FOTOGRAFICZNA



Fot. 9.



Fot. 10.

DOKUMENTACJA FOTOGRAFICZNA

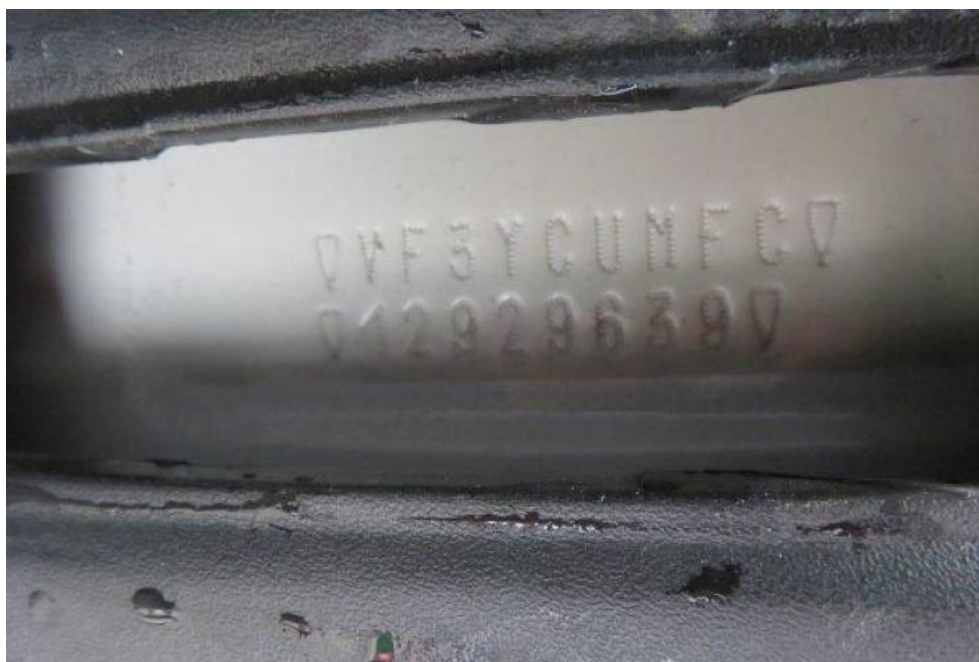


Fot. 11.



Fot. 12.

DOKUMENTACJA FOTOGRAFICZNA



Fot. 13.



Fot. 14.



DOKUMENTACJA FOTOGRAFICZNA



**Fot. 15.**



**Fot. 16.**

DOKUMENTACJA FOTOGRAFICZNA



**Fot. 17.**  
próg lewy



**Fot. 18.**  
bok lewy

DOKUMENTACJA FOTOGRAFICZNA



**Fot. 19.**  
bok lewy



**Fot. 20.**  
słupek środkowy lewy

DOKUMENTACJA FOTOGRAFICZNA



**Fot. 21.**  
słupek środkowy lewy



**Fot. 22.**  
drzwi lewe

DOKUMENTACJA FOTOGRAFICZNA



Fot. 23.



Fot. 24.

lusterko zew. lewe

DOKUMENTACJA FOTOGRAFICZNA



Fot. 25.



Fot. 26.  
błotnik PL

DOKUMENTACJA FOTOGRAFICZNA



Fot. 27.



Fot. 28.  
zderzak przedni

DOKUMENTACJA FOTOGRAFICZNA



**Fot. 29.**  
reflektor prawy



**Fot. 30.**  
zderzak przedni



DOKUMENTACJA FOTOGRAFICZNA



**Fot. 31.**  
reflektor lewy



**Fot. 32.**

DOKUMENTACJA FOTOGRAFICZNA



**Fot. 33.**  
lusterko zew. prawe



**Fot. 34.**  
lusterko zew. prawe

DOKUMENTACJA FOTOGRAFICZNA



Fot. 35.



Fot. 36.  
drzwi PR

DOKUMENTACJA FOTOGRAFICZNA



**Fot. 37.**



**Fot. 38.**

słupek środkowy prawy

DOKUMENTACJA FOTOGRAFICZNA



**Fot. 39.**  
drzwi PR



**Fot. 40.**  
drzwi suwne prawe

DOKUMENTACJA FOTOGRAFICZNA



**Fot. 41.**  
drzwi suwane prawe



**Fot. 42.**

DOKUMENTACJA FOTOGRAFICZNA



**Fot. 43.**  
fotel PR



**Fot. 44.**

DOKUMENTACJA FOTOGRAFICZNA



**Fot. 45.**  
bok prawy



**Fot. 46.**  
naroże TR



DOKUMENTACJA FOTOGRAFICZNA



**Fot. 47.**  
naroże TR



**Fot. 48.**  
naroże i bok prawy

DOKUMENTACJA FOTOGRAFICZNA



**Fot. 49.**  
nadkole wew. TL

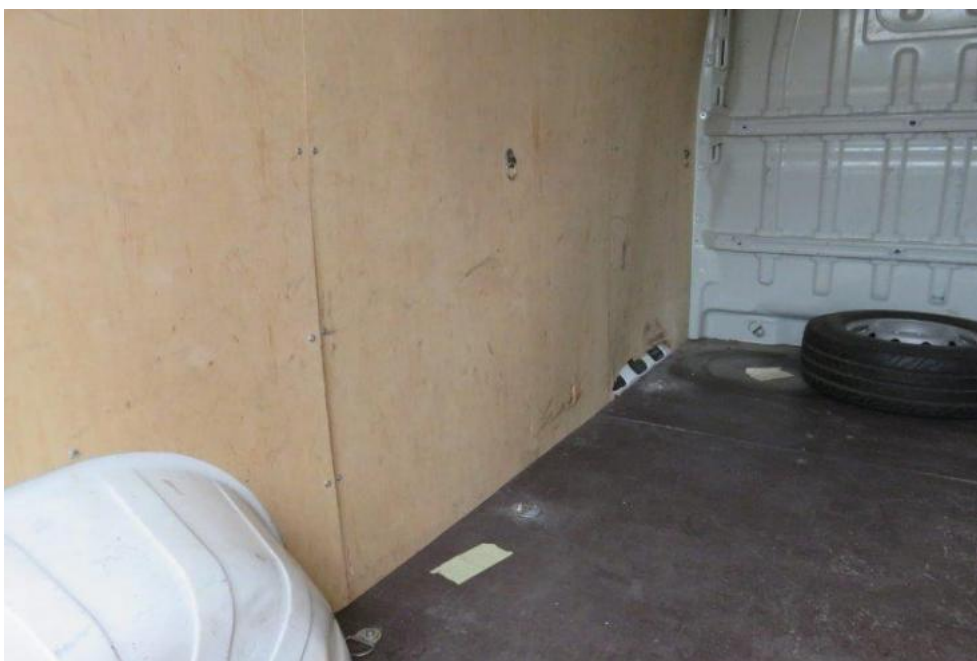


**Fot. 50.**  
nadkole wew. TR

DOKUMENTACJA FOTOGRAFICZNA



**Fot. 51.**  
ściana wew. prawa



**Fot. 52.**  
ściana wew. lewa

DOKUMENTACJA FOTOGRAFICZNA



**Fot. 53.**



**Fot. 54.**

DOKUMENTACJA FOTOGRAFICZNA



**Fot. 55.**  
zderzak tylny



**Fot. 56.**  
naroże zderzaka TL

DOKUMENTACJA FOTOGRAFICZNA

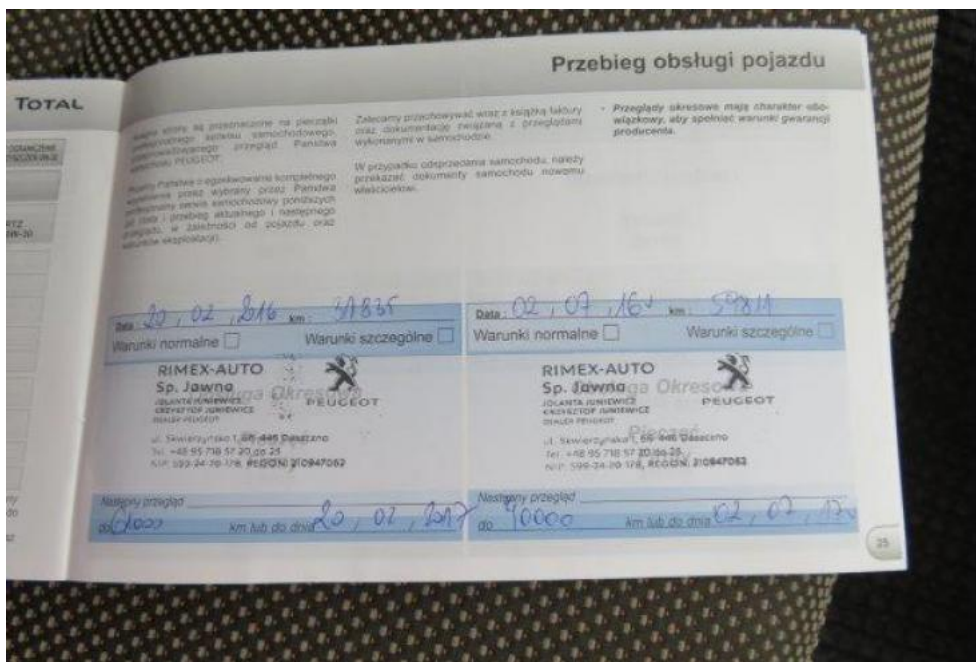


**Fot. 57.**  
listwa tylna lewa



**Fot. 58.**  
bok lewy

DOKUMENTACJA FOTOGRAFICZNA



Fot. 59.

**Arkusz kontrolny**

|                  |  |
|------------------|--|
| <b>Producent</b> | <b>PEUGEOT</b>   |
| <b>Model</b>     | <b>Boxer 335 HDi Euro 5 2198ccm - 150KM 3.5t 14-16</b> |
| Typ              | Boxer 335 HDi L3H2                                     |
| Nr rejestracyjny | FG 2819F   |
| VIN              | VF3YCUMFC12929639                                      |

**Wartość bazowa pojazdu**

|                  |           |
|------------------|-----------|
| Notowanie (2014) | 49 512 zł |
| Notowanie (2015) | 55 528 zł |
| Notowanie (2016) | 62 033 zł |

**Pierwsza rejestracja**

|  |            |
|--|------------|
| Data 1. rejestracji                        | 21-09-2015 |
| Data wyceny                                | 11-10-2017 |
| Okres eksploatacji [lata]                  | 2,17       |
| Korekta 1. rejestracji                     | 1 506 zł   |
| Wartość pojazdu po korekcie 1. rejestracji | 57 034 zł  |

**Przebieg**

|                                       |           |
|---------------------------------------|-----------|
| Przebieg normatywny                   | 85 000,00 |
| Różnica przebiegu                     | -5 728,00 |
| Wartość korekty                       | -325 zł   |
| Korekta przebiegu                     | -325 zł   |
| Wartość pojazdu po korekcie przebiegu | 56 709 zł |

**Wyposażenie**

|   |           |
|---|-----------|
| Korekta wyposażenia .....                     | 2 902 zł  |
| Wartość pojazdu po korekcie wyposażenia ..... | 59 611 zł |

**Inne**

|   |              |
|---|--------------|
| Łącznie inne .....                        | -4 886,72 zł |
| Wartość pojazdu po korektach innych ..... | 54 724 zł    |

**Wartość rynkowa pojazdu 54 700 zł (netto/sprzedaż)<sup>1</sup>**