

Nr zlecenia DEKRA: BZLeasingC/CENTA/65863/17/10/12
Nr zlecenia/szkody: ZH2/00016/2015 - Konrad Rubiński
Data zlecenia: 12-10-2017

DEKRA Polska - Centrala
02-697 Warszawa, ul. Rzymowskiego 28
tel. (22) 577 36 12, faks (22) 577 36 36

Zleceniodawca:
Arkadiusz Cenker
Centa



Rzeczoznawca: **Jarosław Nowotny**
ZRSMiU (P) Automobilklub Nowy Świat Sp. z o.o. o/ Poznań

Ekspertyza techniczna

Zakres ekspertyzy
Kod ekspertyzy

Wycena wartości pojazdu
BZR(W)--WPO(S), WP

Nr zlecenia DEKRA
Nr szkody / zlec. zew.
Data zlecenia

BZLeasingC/CENTA/65863/17/10/12
ZH2/00016/2015 - Konrad Rubiński
12-10-2017

Zleceniodawca

Arkadiusz Cenker
Centa

Grupa obiektów (Eurotax)
Producent
Model/typ/wersja

samochody osobowe
OPEL
Corsa D Hatchback 10-15, Corsa 1.2 16V Essentia

Nr rejestracyjny
VIN

PO 3J342
W0L0SDL68E4333944

Data oględzin
Miejsce oględzin

2017-10-12
Wielkopolskie, 62-081 Wysogotowo, , Kamienna 23

Zestawienie wyników

Wartość obiektu netto (sprzedaż)¹ 18 300 zł

Dane pojazdu

Grupa obiektów (Eurotax) Kod EC (Eurotax)	samochody osobowe 0088318
Producent Model Typ/wersja	OPEL Corsa D Hatchback 10-15 Corsa 1.2 16V Essentia
Rodzaj nadwozia Liczba drzwi/liczba miejsc	hatchback 5/5
Masa własna [kg] Dopuszczalna masa całkowita [kg] Rozstaw osi 1/2	1088 1625 2511
Rodzaj silnika Układ oczyszczania spalin Pojemność silnika [ccm] Moc silnika [KM/kW] Skrzynia biegów	z zapłonem iskrowym katalizator trójdrożny 1229 85/63 M 5-biegowa
Nr rejestracyjny VIN	PO 3J342 W0L0SDL68E4333944
Data 1. rejestracji Data nast. bad. techn. Rok produkcji	24-03-2015 24-03-2018 2014 (rok produkcji został zweryfikowany z zewnętrzną bazą danych)
Stan licznika [km]	50 670 (odczytany)
Kolor nadwozia/rodzaj powłoki	szary/2-warstwowy metalizowany

Ogumienie

Oś	Koło	Producent, typ	Rozmiar	Zużycie
przednia	prawe	Continental, CONTIECOCONTACT 3	185/70 R14 88T	30 %
	lewe	Continental, CONTIECOCONTACT 3	185/70 R14 88T	30 %
tylna	prawe	Continental, CONTIECOCONTACT 3	185/70 R14 88T	30 %
	lewe	Continental, CONTIECOCONTACT 3	185/70 R14 88T	30 %

Wyposażenie standardowe wg Eurotax

- | | |
|---|--|
| 1. ABS | 9. Lusterka boczne regulowane elektrycznie |
| 2. Airbag kierowcy i pasażera | 10. Lusterka boczne w kolorze nadwozia |
| 3. Felgi stalowe 14 z ogumieniem 185/70 | 11. Tapicerka Punch/Elba |
| 4. Fotel kierowcy z regulacją wysokości | 12. Wyświetlacz trójfunkcyjny (czas, data, temperatura zewnętrzna) |
| 5. Instalacja radiowa (4 głośniki) | 13. Zderzaki w kolorze nadwozia |
| 6. Kierownica trójramienna | 14. Zestaw do naprawy przebitej opony |
| 7. Kolumna kierownicy z regulacją położenia w dwóch płaszczyznach | 15. Światła do jazdy dziennej |
| 8. Konsola środkowa Matt Chrome, srebrna | |

Wyposażenie dealerskie

1. Koło zapasowe pełnowymiarowe	30 zł
2. Lakier metalik	328 zł
3. Pakiet Elektryczny	375 zł
4. Pakiet Upgrade	921 zł
5. Sterowanie radiem z kierownicy	20 zł

Wartość bazowa pojazdu

Wartość bazowa pojazdu (netto/sprzedaż)¹ 18 640 zł

Korekty

Pierwsza rejestracja

Korekta 1. rejestracji **1 187 zł**
 Wartość pojazdu po korekcie 1. rejestracji 19 827 zł

Wyposażenie

Korekta wyposażenia **1 674 zł**
 Wartość pojazdu po korekcie wyposażenia 21 501 zł

Ogumienie

Korekta ogumienia **168 zł**
 Wartość pojazdu po korekcie ogumienia 21 669 zł

Inne

Regularność przeglądów serwisowych (-3,00%) -595 zł
 Konieczne naprawy - Diagnostyka układów w ASO -350 zł
 Ogólny stan techniczny pojazdu (-12,00%) -2 379 zł

Łącznie inne **-3 324 zł**
 Wartość pojazdu po korektach innych 18 345 zł

Wartość rynkowa pojazdu

Wartość rynkowa przedmiotowego pojazdu wynosi:

18 300 zł (netto/sprzedaż)¹

Powyższą wartość określono w oparciu o notowania cen samochodów używanych na rynku polskim Eurotax (baza danych nr 10-2017 POL) z uwzględnieniem parametrów technicznych i rynkowych mających wpływ na wartość pojazdu.

Dla pojazdów zarejestrowanych w Polsce powyższa wartość została określona na dzień sporządzenia wyceny.

Jeżeli pojazd nie jest zarejestrowany w kraju - podana wartość jest wartością hipotetyczną przy założeniu uiszczenia wszelkich opłat i podatków należnych przy wprowadzeniu pojazdu na polski obszar celny.

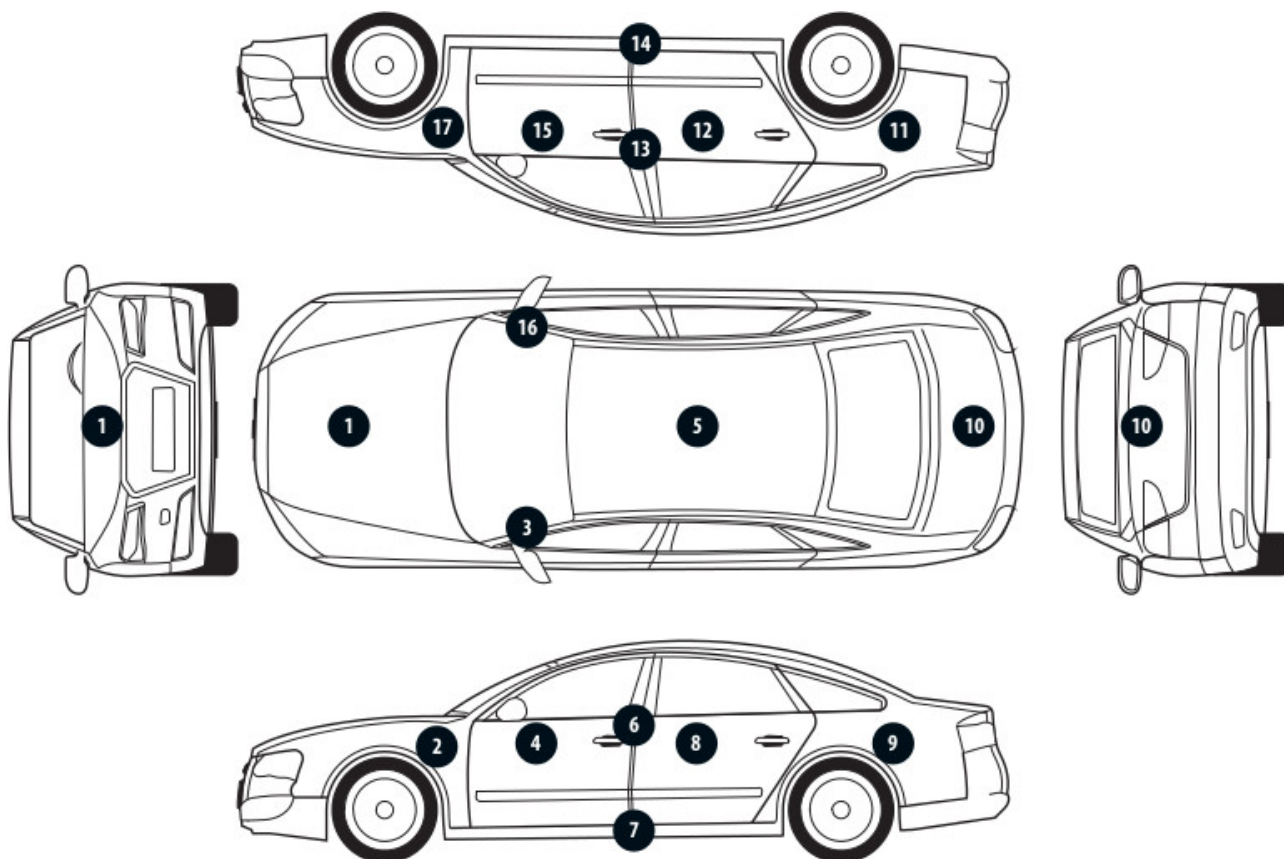
Data: 13-10-2017

Rzecznik DEKRA:
Jarosław Nowotny

Dokument wystawiony elektronicznie ważny bez podpisu.

¹ - Wartość obiektu (sprzedaż) – oznacza kwotę możliwą do uzyskania za przedmiot wyceny przy sprzedaży do klienta końcowego
strona 4/45

Pomiar grubości powłoki lakierowej poj.



Nr punktu kontroli	Kontrolowany element	Zmierzony przedział grubości powłoki lakierowej [µm]
1	Pokrywa przednia	60 - 145
2	Błotnik przedni lewy	60 - 145
3	Słupki przedni lewy	60 - 145
4	Drzwi przednie lewe	60 - 145
5	Dach	60 - 145
6	Słupki środkowy lewy	60 - 145
7	Próg lewy	60 - 145
8	Drzwi tylne lewe	60 - 145
9	Błotnik tylny lewy	60 - 145
10	Pokrywa/klapa	60 - 145
11	Błotnik tylny prawy	60 - 145
12	Drzwi tylne prawe	60 - 145
13	Słupki środkowy prawy	60 - 145
14	Próg prawy	60 - 145
15	Drzwi przednie prawe	60 - 145
16	Słupki przedni prawy	60 - 145
17	Błotnik przedni prawy	60 - 145

Opis stanu technicznego**NADWOZIE/Elementy karoserii**

Nazwa elementu	Opis elementu	Rodzaj uszkodzenia	Umiejscowienie / Rozmiar	Uwagi
Próg	praw.	zarysowanie		
Próg	lew.	zarysowanie		
Błotnik	przed. l.	zarysowanie		
Drzwi	przed. l.	zarysowanie		+ klamka
Drzwi	tyln. l.	zarysowanie		
Błotnik	tyln. l.	ślady korozji		
Błotnik	tyln. l.	ubytek powłoki lakierowej		
Błotnik	tyln. l.	zarysowanie		
Pok. kom. bagaż./d. tyłu		zarysowanie		
Błotnik	tyln. p.	zarysowanie		
Drzwi	tyln. p.	zarysowanie		
Drzwi	przed. p.	zarysowanie		+ klamka
Błotnik	przed. p.	zarysowanie		

Stan techniczny nadwozia (szkielet).

Stan techniczny nadwozia (szkielet) opisano w załączonej tabeli.

Przeprowadzona naprawa blacharsko-lakiernicza

Nie stwierdzono

NADWOZIE/Osprzęt

Nazwa elementu	Opis elementu	Rodzaj uszkodzenia	Umiejscowienie / Rozmiar	Uwagi
Zderzak	przed.	zarysowanie		
Reflektor	lew.	zarysowanie		
Lusterko zew.	lew.	zarysowanie		
Szyba	czołow.	ubytek materiału		
Zderzak	tyln.	zarysowanie		
Zderzak	tyln.	pęknięcie		+ listwa
Lampa zespolona	tyln. p.	pęknięcie		
Lampa zespolona	tyln. l.	zarysowanie		
Klosz lampy STOP		zarysowanie		
Lusterko zew.	praw.	zarysowanie		

Stan techniczny nadwozia (osprzęt).

Stan techniczny nadwozia (osprzęt) opisano w załączonej tabeli.

NADWOZIE/Wnętrze

Nazwa elementu	Opis elementu	Rodzaj uszkodzenia	Umiejscowienie / Rozmiar	Uwagi
Podsufitka		ślady zużycia mat.		
Tapicerka siedzeń		ślady zużycia mat.		

Fotel	przed. l.	rozwarstwienie mat.		
Tapicerka pokrywy komory bagażnika		ślady zużycia mat.		
Tapicerka drzwi	tyln. p.	ślady zużycia mat.		
Tapicerka drzwi	tyln. l.	ślady zużycia mat.		
Tapicerka drzwi	przed. l.	ślady zużycia mat.		

Stan techniczny nadwozia (wnętrze).

Stan techniczny nadwozia (wnętrze) opisano w załączonej tabeli.

PODWOZIE/Silnik/układ przeniesienia napędu**Stan techniczny silnika z układem przeniesienia napędu.**

Brak możliwości weryfikacji

Możliwości oceny/sprawdzenia silnika w miejscu dokonania oględzin pojazdu ograniczone, nieprawidłowości nie zauważono

PODWOZIE/Zawieszenie/koła**Stan techniczny podwozia (zawieszenie).**

Stwierdzono nietypowe odgłosy pracy (stuki) zawieszenia.

Brak możliwości weryfikacji

Możliwości oceny/sprawdzenia układu zawieszenia w miejscu dokonania oględzin pojazdu ograniczone,

PODWOZIE/Układ kierowniczy**Stan techniczny układu kierowniczego**

Brak możliwości weryfikacji

Możliwości oceny/sprawdzenia układu kierowniczego w miejscu dokonania oględzin pojazdu ograniczone, nieprawidłowości nie zauważono

PODWOZIE/Układ hamulcowy**Stan układu hamulcowego.**

Brak możliwości weryfikacji

Możliwości oceny/sprawdzenia układu hamulcowego w miejscu dokonania oględzin pojazdu ograniczone, nieprawidłowości nie zauważono

PODWOZIE/Układ wydechowy/katalizator**Stan techniczny układu wydechowego.**

Brak możliwości weryfikacji

Możliwości oceny/sprawdzenia układu wydechowego w miejscu dokonania oględzin pojazdu ograniczone, nieprawidłowości nie zauważono

Uwagi ogólne - dot. wyceny**Dokumenty pojazdu**

Podczas oględzin przedstawiono do wglądu książkę serwisową, a jej nr podano poniżej:

bn

Podczas oględzin przedstawiono do wglądu dowód rej. poj. lub/i kartę pojazdu - jednak NIE WYKONANO fot. cyfrowych tych dokumentów z uwagi na przeznaczenie ekspertyzy.

Informacja dotycząca pochodzenia pojazdu

Pojazd zakupiony w kraju u autoryzowanego przedstawiciela danej marki.

Zabezpieczenia przeciwkradzieżowe - immobiliser:

- w wyniku przeprowadzonych oględzin pojazdu nie stwierdzono niesprawności immobilisera w zakresie możliwym do ustalenia podczas oględzin pojazdu w warunkach pozawarsztatowych.

Zabezpieczenia przeciwkradzieżowe - inne:

- nie stwierdzono.

Dodatkowe uwagi dotyczące sam. osobowego:

Nie dotyczy.

Jazda próbna

Przeprowadzono próbę ruchową pojazdu.

Jazda próbna w pełnym zakresie niemożliwa. Poniżej podano komentarz:

Jazdę próbną przeprowadzono na odcinku oraz w czasie umożliwiającym zgrubne określenie stanu technicznego pojazdu w miejscu jego zabezpieczenia

Badanie poprawności i/lub budowy numerów identyfikacyjnych/seryjnych obiektu:

Nie badano.

Weryfikacja prawdziwości danych obiektu, w tym roku produkcji i innych.

Nie przeprowadzono - przyjęto wg okazanych dokumentów i wskazanych źródeł.

- Nie weryfikowano odczytanego stanu drogomierza z zapisami w urządzeniach elektronicznych pojazdu.
 - Niniejsza ekspertyza służy wyłącznie do oszacowania wartości rynkowej przedmiotu wyceny i nie może być wykorzystywana do żadnego innego celu, niż wymieniony powyżej. Wycena nie może stanowić podstawy do oceny cech i stanu wycenianego obiektu przy jego zakupie.
 - Rzeczoznawca nie bierze na siebie odpowiedzialności za wady ukryte (prawne i fizyczne) oraz ewentualne skutki wynikające z dalszego użytkowania przedmiotu wyceny, a także za skutki wykorzystania samej wyceny.
 - Powyższa wycena nie jest szczegółową ekspertyzą stanu technicznego przedmiotu wyceny i za taką nie może być uznawana, w szczególności nie może być traktowana jako gwarancja sprzedaży przedmiotu wyceny za oszacowaną wartość.
 - Niniejsza wycena nie może być publikowana w całości w jakimkolwiek dokumencie bez zgody wykonawców i bez uzgodnienia z nimi formy i treści takiej publikacji.
 - Wycenę przeprowadzono w oparciu o dostarczoną dokumentację oraz badanie organoleptyczne wycenianego obiektu. Nie prowadzono badań diagnostycznych oraz weryfikacji warsztatowej przedmiotu wyceny.
 - Niniejsza wycena została sporządzona na podstawie oględzin wycenianego przedmiotu w warunkach występujących w miejscu jego udostępnienia.
-

Uwagi Rzeczoznawcy - dot. wyceny

Oględziny pojazdu wykonano podczas złych warunków atmosferycznych - opady deszczu.
Przedstawiono książkę serwisową pojazdu, ostatni przegląd wykonano w dniu 24.05.16r przy wskazaniu drogomierza 15802 km .
Przedstawiono 2 kluczyki do pojazdu.
Sprawdzono grubość powłoki lakierowej i nie stwierdzono jej podwyższonej grubości.
Nadwozie pojazdu z rysami i wgnieceniami eksploatacyjnymi.
Specyfikacja wg programu operacyjnego w zakresie wyposażenia standardowego i dodatkowego nie gwarantuje zgodności ze stanem faktycznym w zakresie niemożliwym do ustalenia przez rzeczoznawcę podczas oględzin.

Zastrzeżenia ograniczające - dot. wyceny

- Nie weryfikowano przebiegu pojazdu. Przyjęto na podstawie wskazań drogomierza.
- Niniejsza ekspertyza służy wyłącznie do oszacowania wartości rynkowej przedmiotu wyceny i nie może być wykorzystywana do żadnego innego celu, niż wymieniony powyżej. Wycena nie może stanowić podstawy do oceny cech i stanu wycenianego obiektu przy jego zakupie.
- Rzeczoznawca nie bierze na siebie odpowiedzialności za wady ukryte (prawne i fizyczne) oraz ewentualne skutki wynikające z dalszego użytkowania przedmiotu wyceny, a także za skutki wykorzystania samej wyceny.
- Powyższa wycena nie jest szczegółową ekspertyzą stanu technicznego przedmiotu wyceny i za taką nie może być uznawana.
- Niniejsza wycena nie może być publikowana w całości w jakimkolwiek dokumencie bez zgody wykonawców i bez uzgodnienia z nimi formy i treści takiej publikacji. Zakaz publikacji nie dotyczy posługiwania się wyceną w umowach cywilno-prawnych zawieranych przez zleceniodawcę i dotyczących przedmiotu wyceny.
- Wycenę przeprowadzono w oparciu o dostarczoną dokumentację oraz badanie organoleptyczne wycenianego obiektu. Nie prowadzono badań diagnostycznych oraz weryfikacji warsztatowej przedmiotu wyceny.
- Niniejsza wycena została sporządzona na podstawie oględzin wycenianego przedmiotu w warunkach występujących w miejscu jego udostępnienia.
- Nie badano poprawności i/lub budowy numerów identyfikacyjnych/seryjnych obiektu oraz nie weryfikowano prawdziwości wszystkich danych obiektu.

DOKUMENTACJA FOTOGRAFICZNA



Fot. 1.



Fot. 2.

DOKUMENTACJA FOTOGRAFICZNA



Fot. 3.



Fot. 4.

DOKUMENTACJA FOTOGRAFICZNA



Fot. 5.



Fot. 6.

DOKUMENTACJA FOTOGRAFICZNA



Fot. 7.



Fot. 8.

DOKUMENTACJA FOTOGRAFICZNA



Fot. 9.



Fot. 10.

DOKUMENTACJA FOTOGRAFICZNA



Fot. 11.

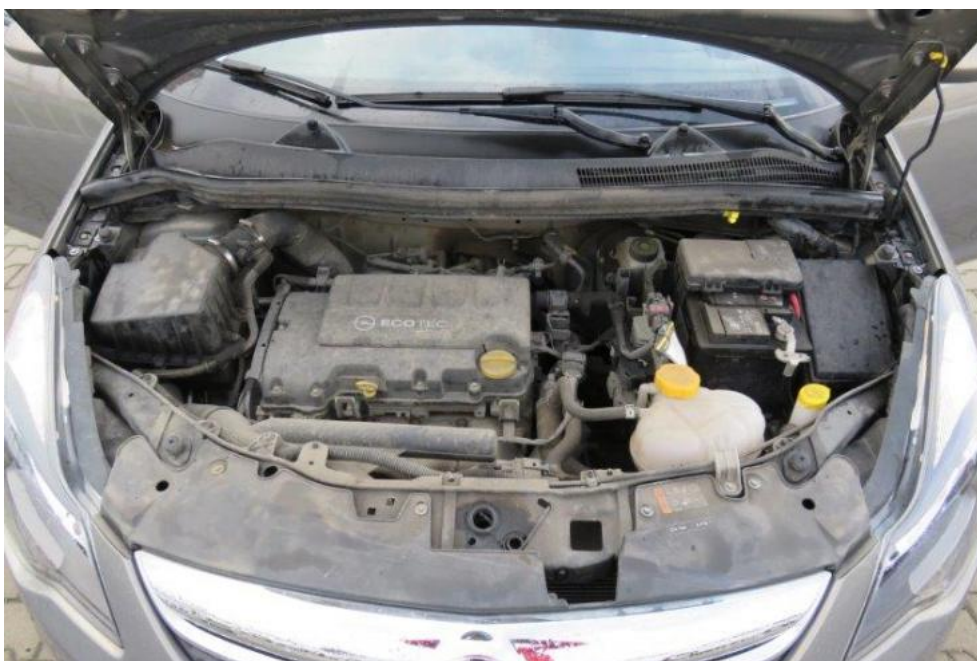


Fot. 12.

DOKUMENTACJA FOTOGRAFICZNA



Fot. 13.



Fot. 14.

DOKUMENTACJA FOTOGRAFICZNA



Fot. 15.



Fot. 16.

DOKUMENTACJA FOTOGRAFICZNA



Fot. 17.



Fot. 18.

pokrywa komory bagażnika

DOKUMENTACJA FOTOGRAFICZNA



Fot. 19.



Fot. 20.
próg prawy

DOKUMENTACJA FOTOGRAFICZNA



Fot. 21.
fotel PR



Fot. 22.
fotel PR

DOKUMENTACJA FOTOGRAFICZNA



Fot. 23.
kanapa tylna



Fot. 24.
podsufitka

DOKUMENTACJA FOTOGRAFICZNA



Fot. 25.

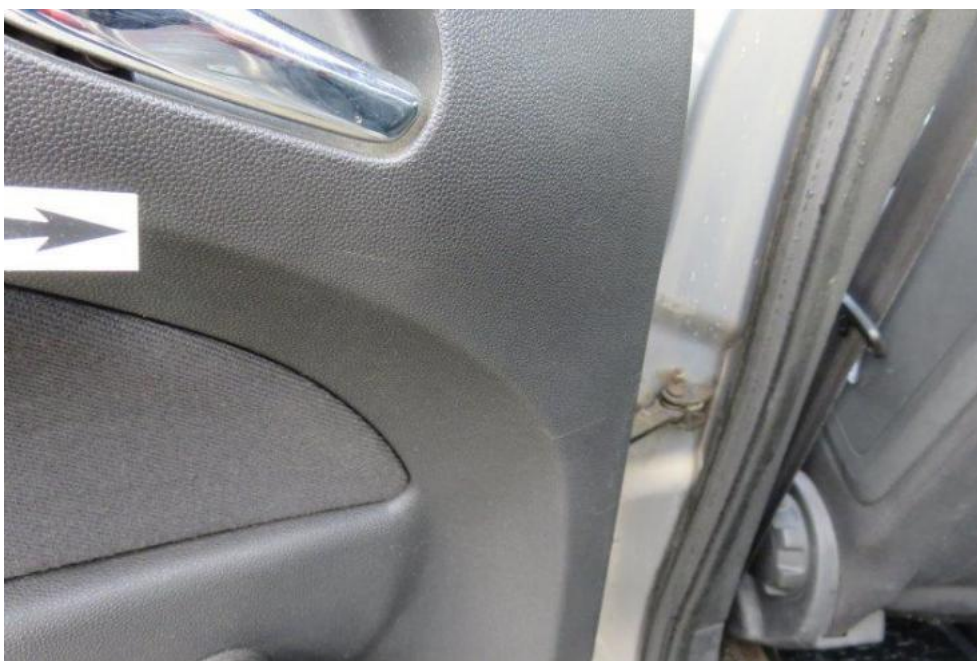


Fot. 26.
drzwi TR

DOKUMENTACJA FOTOGRAFICZNA



Fot. 27.



Fot. 28.
drzwi TL

DOKUMENTACJA FOTOGRAFICZNA



Fot. 29.



Fot. 30.
drzwi PL

DOKUMENTACJA FOTOGRAFICZNA



Fot. 31.



Fot. 32.
próg lewy

DOKUMENTACJA FOTOGRAFICZNA



Fot. 33.
fotel PL



Fot. 34.

DOKUMENTACJA FOTOGRAFICZNA



Fot. 35.
zderzak przedni



Fot. 36.
reflektor lewy

DOKUMENTACJA FOTOGRAFICZNA



Fot. 37.
zderzak przedni



Fot. 38.
zderzak przedni

DOKUMENTACJA FOTOGRAFICZNA



Fot. 39.



Fot. 40.
błotnik PL

DOKUMENTACJA FOTOGRAFICZNA



Fot. 41.



Fot. 42.

lusterko zew. lewe

DOKUMENTACJA FOTOGRAFICZNA



Fot. 43.
szyba czołowa



Fot. 44.

DOKUMENTACJA FOTOGRAFICZNA



Fot. 45.
drzwi PL



Fot. 46.
drzwi PL

DOKUMENTACJA FOTOGRAFICZNA



Fot. 47.



Fot. 48.
drzwi TL

DOKUMENTACJA FOTOGRAFICZNA



Fot. 49.



Fot. 50.
błotnik TL

DOKUMENTACJA FOTOGRAFICZNA



Fot. 51.
błotnik TL



Fot. 52.

DOKUMENTACJA FOTOGRAFICZNA



Fot. 53.
zderzak tylny



Fot. 54.
zderzak tylny

DOKUMENTACJA FOTOGRAFICZNA



Fot. 55.
lampa TR



Fot. 56.
lampa TL

DOKUMENTACJA FOTOGRAFICZNA



Fot. 57.
pokrywa komory bagażnika



Fot. 58.
lampa STOP

DOKUMENTACJA FOTOGRAFICZNA



Fot. 59.



Fot. 60.
błotnik TR

DOKUMENTACJA FOTOGRAFICZNA



Fot. 61.



Fot. 62.
drzwi TR

DOKUMENTACJA FOTOGRAFICZNA



Fot. 63.



Fot. 64.
drzwi PR

DOKUMENTACJA FOTOGRAFICZNA



Fot. 65.
drzwi PR



Fot. 66.

DOKUMENTACJA FOTOGRAFICZNA



Fot. 67.
lusterko zew. prawe

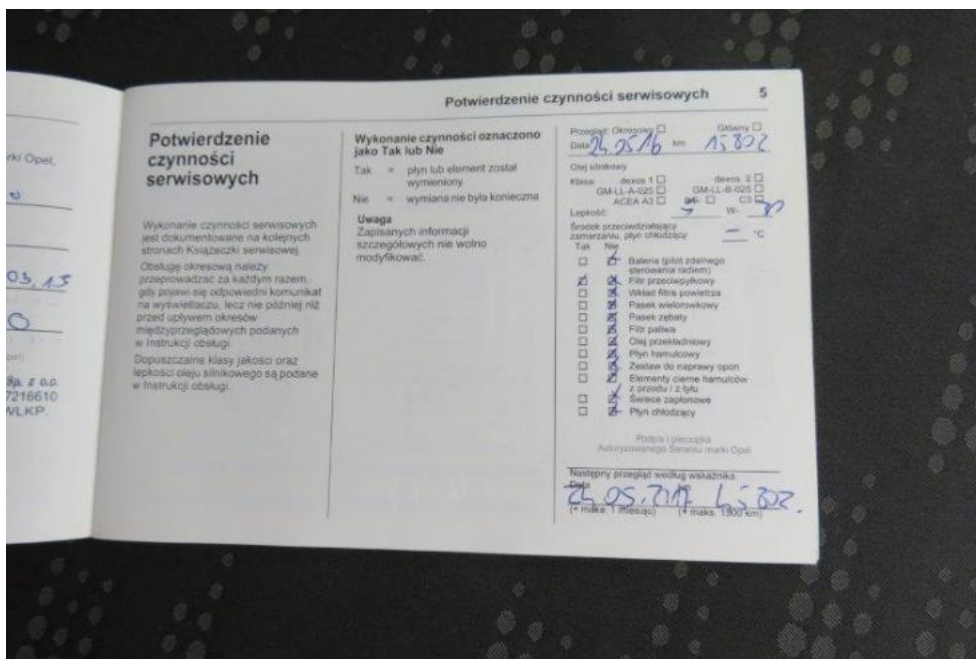


Fot. 68.

DOKUMENTACJA FOTOGRAFICZNA



Fot. 69.
błotnik PR



Fot. 70.

Arkusz kontrolny

Producent	OPEL
Model	Corsa D Hatchback 10-15
Typ	Corsa 1.2 16V Essentia
Nr rejestracyjny	PO 3J342
VIN	W0L0SDL68E4333944

Wartość bazowa pojazdu

Notowanie (2013)	16 392 zł*
Notowanie (2014)	18 640 zł*

Pierwsza rejestracja

Data 1. rejestracji	24-03-2015
Data wyceny	13-10-2017
Okres eksploatacji [lata]	2,67
Korekta 1. rejestracji	1 187 zł
Wartość pojazdu po korekcie 1. rejestracji	19 827 zł

Wyposażenie

Korekta wyposażenia	1 674 zł
Wartość pojazdu po korekcie wyposażenia	21 501 zł

Ogumienie

Korekta ogumienia	168 zł
Wartość pojazdu po korekcie ogumienia	21 669 zł

Inne

Łącznie inne	-3 324,05 zł
Wartość pojazdu po korektach innych	18 345 zł

Wartość rynkowa pojazdu 18 300 zł (netto/sprzedaż)¹