

Nr zlecenia DEKRA: BZLeasingC/CENTA/65859/17/10/12
Nr zlecenia/szkody: ZH2/00026/2015 - Konrad Rubiński
Data zlecenia: 12-10-2017

DEKRA Polska - Centrala
02-697 Warszawa, ul. Rzymowskiego 28
tel. (22) 577 36 12, faks (22) 577 36 36

Zleceniodawca:
Arkadiusz Cenker
Centa



Rzeczoznawca: **Jarosław Nowotny**
ZRSMiU (P) Automobilklub Nowy Świat Sp. z o.o. o/ Poznań

Ekspertyza techniczna

Zakres ekspertyzy Kod ekspertyzy	Wycena wartości pojazdu BZR(W)--WPO(S), WP
Nr zlecenia DEKRA Nr szkody / zlec. zew. Data zlecenia	BZLeasingC/CENTA/65859/17/10/12 ZH2/00026/2015 - Konrad Rubiński 12-10-2017
Zleceniodawca	Arkadiusz Cenker Centa
Grupa obiektów (Eurotax) Producent Model/typ/wersja	samochody osobowe SUZUKI SX4 S-cross 13-16, SX4 S-cross 1.6 Premium
Nr rejestracyjny VIN	PO 9J167 TSMJYA22S00193679
Data oględzin Miejsce oględzin	2017-10-12 Wielkopolskie, 62-081 Wysogotowo, , Kamienna 23

Zestawienie wyników

Wartość obiektu netto (sprzedaż)¹ 39 700 zł

Dane pojazdu

Grupa obiektów (Eurotax)	samochody osobowe
Kod EC (Eurotax)	0100183
Producent	SUZUKI
Model	SX4 S-cross 13-16
Typ/wersja	SX4 S-cross 1.6 Premium
Rodzaj nadwozia	hatchback
Liczba drzwi/liczba miejsc	5/5
Masa własna [kg]	1085
Dopuszczalna masa całkowita [kg]	1730
Rozstaw osi 1/2	2600
Rodzaj silnika	z zapłonem iskrowym
Układ oczyszczania spalin	katalizator trójdrożny
Pojemność silnika [ccm]	1586
Moc silnika [KM/kW]	120/88
Skrzynia biegów	M 5-biegowa
Nr rejestracyjny	PO 9J167
VIN	TSMJYA22S00193679
Data 1. rejestracji	27-04-2015
Data nast. bad. techn.	27-04-2018
Rok produkcji	2014 (rok produkcji został zweryfikowany z zewnętrzną bazą danych)
Stan licznika [km]	60 197 (odczytany)
Kolor nadwozia/rodzaj powłoki	szary/2-warstwowy metalizowany

Ogumienie

Oś	Koło	Producent, typ	Rozmiar	Zużycie
przednia	prawe	RIKEN, Snoways	215/45 R17 91V	20 %
	lewe	RIKEN, Snoways	215/45 R17 91V	20 %
tylna	prawe	RIKEN, Snoways	215/45 R17 91V	20 %
	lewe	RIKEN, Snoways	215/45 R17 91V	20 %

Wyposażenie standardowe wg Eurotax

- | | |
|---|--|
| 1. ABS | 22. Lusterka boczne składane elektrycznie |
| 2. Airbag 6 sztuk (czołowe poduszki kierowcy i pasażera, boczne poduszki - przód, kurtyny powietrzne) | 23. Lusterka boczne ze zintegrowanymi kierunkowskazami |
| 3. Airbag kolan kierowcy | 24. Lusterka boczne, podgrzewane |
| 4. Automatyczne włączanie świateł mijania | 25. Lusterko wsteczne przyciemniające się automatycznie |
| 5. BAS - asystent układu hamulcowego | 26. Pakiet Outdoor (osłony nadkoli, drzwi, progów i zderzaków) |
| 6. Bluetooth | 27. Radio CD/MP3/USB |
| 7. Czujnik deszczu | 28. Relingi dachowe - metalizowane |
| 8. EBD - elektroniczny rozdział sił hamowania | 29. System Hill Hold Control - wspomaganie podjazdu na wzniesienie |
| 9. ESP - system stabilizacji toru jazdy | 30. System kluczyka elektronicznego |
| 10. El. podnoszenie szyb, przód i tył | 31. System kontroli trakcji |
| 11. Felgi aluminiowe 17 z ogumieniem 205/50, polerowane | 32. Szyby boczne-tylne oraz szyba tylna, dodatkowo przyciemniane |
| 12. Fotel pasażera z mechaniczną regulacją wysokości | 33. TCS - system kontroli trakcji |
| 13. Fotel kierowcy z mechaniczną regulacją wysokości | 34. TPMS - system kontroli ciśnienia w oponach |
| 14. Fotele przednie, ogrzewane | 35. Tapicerka materiałowa |
| 15. Hill Hold Control | 36. Tempomat z ogranicznikiem prędkości |
| 16. Instalacja radiowa + 6 głośników | 37. Tylna kanapa z regulacją pochylenia oparcia |
| 17. Kierownica wielofunkcyjna, skórzana | 38. Tylnie oparcie składane, dzielone |
| 18. Klimatyzacja automatyczna 2-strefowa | 39. Zamek centralny z pilotem |
| 19. Kolumna kierownicy z mechaniczną regulacją położenia | 40. Zestaw głośnomówiący z Bluetooth |
| 20. Lampy ksenonowe ze spryskiwaczami | 41. Światła do jazdy dziennej LED |
| 21. Lusterka boczne regulowane elektrycznie | 42. Światła przeciwmgielne |

Wyposażenie dealerskie

- | | |
|-------------------------|--------|
| 1. Lakier metalik | 667 zł |
|-------------------------|--------|

Wartość bazowa pojazdu

- | | |
|---|-----------|
| Wartość bazowa pojazdu wg Eurotax (netto/sprzedaż)* | 41 382 zł |
|---|-----------|

KorektyPierwsza rejestracja

- | | |
|--|-----------|
| Korekta 1. rejestracji | 1 746 zł |
| Wartość pojazdu po korekcie 1. rejestracji | 43 128 zł |

Przebieg

- | | |
|---|-----------|
| Korekta przebiegu | -1 114 zł |
| Wartość pojazdu po korekcie przebiegu | 42 014 zł |

Wyposażenie

- | | |
|---|-----------|
| Korekta wyposażenia | 667 zł |
| Wartość pojazdu po korekcie wyposażenia | 42 681 zł |

Ogumienie

Korekta ogumienia **384 zł**
Wartość pojazdu po korekcie ogumienia 43 065 zł

Inne

Regularność przeglądów serwisowych (-3,00%) -1 260 zł
Ogólny stan techniczny pojazdu (-5,00%) -2 101 zł
Łącznie inne **-3 361 zł**
Wartość pojazdu po korektach innych 39 704 zł

Wartość rynkowa pojazdu

Wartość rynkowa przedmiotowego pojazdu wynosi:

39 700 zł (netto/sprzedaż)¹

Powyższą wartość określono w oparciu o notowania cen samochodów używanych na rynku polskim Eurotax (baza danych nr 10-2017 POL) z uwzględnieniem parametrów technicznych i rynkowych mających wpływ na wartość pojazdu.

Dla pojazdów zarejestrowanych w Polsce powyższa wartość została określona na dzień sporządzenia wyceny.

Jeżeli pojazd nie jest zarejestrowany w kraju - podana wartość jest wartością hipotetyczną przy założeniu uiszczenia wszelkich opłat i podatków należnych przy wprowadzeniu pojazdu na polski obszar celny.

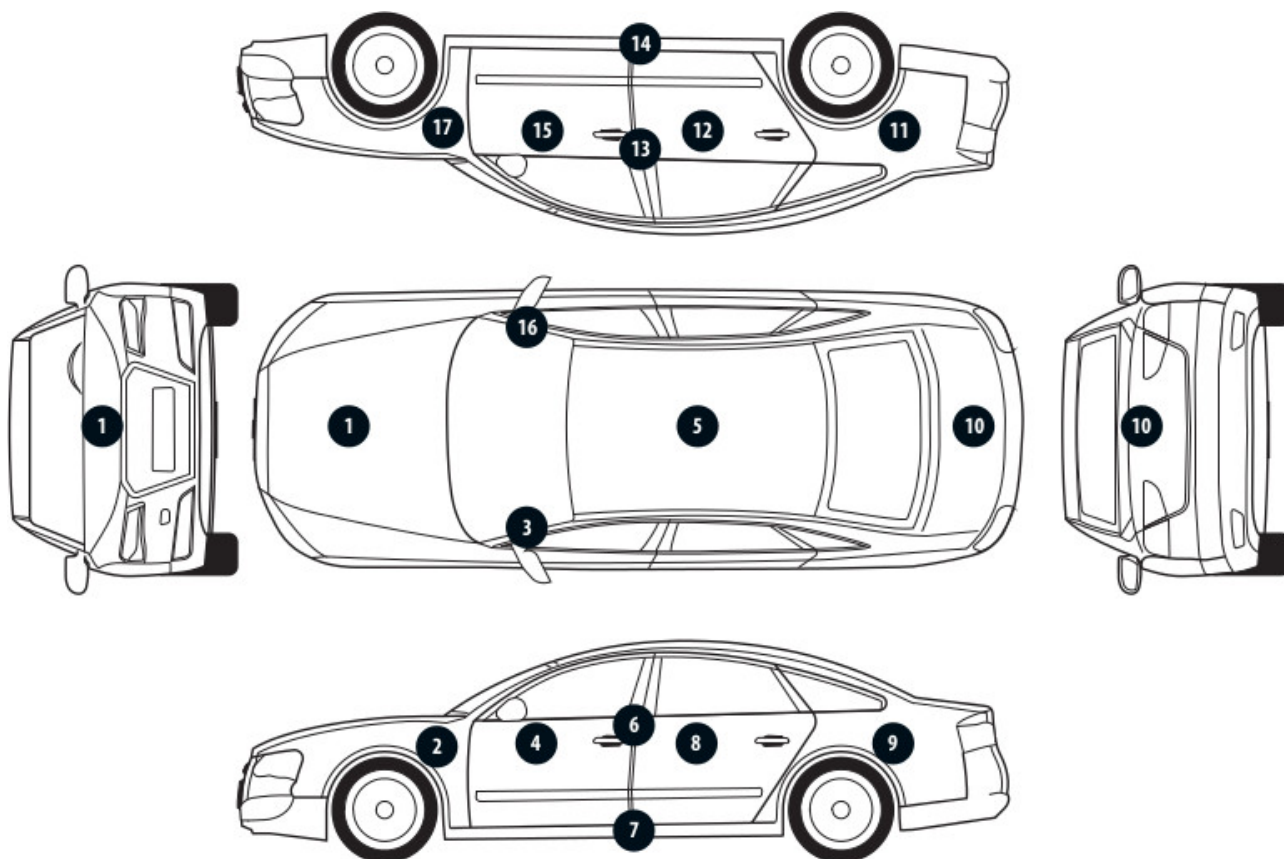
Data: 13-10-2017

Rzecznik DEKRA:
Jarosław Nowotny

Dokument wystawiony elektronicznie ważny bez podpisu.

¹ - Wartość obiektu (sprzedaż) – oznacza kwotę możliwą do uzyskania za przedmiot wyceny przy sprzedaży do klienta końcowego
strona 4/48

Pomiar grubości powłoki lakierowej poj.



Nr punktu kontroli	Kontrolowany element	Zmierzony przedział grubości powłoki lakierowej [µm]
1	Pokrywa przednia	30 - 125
2	Błotnik przedni lewy	30 - 125
3	Słupek przedni lewy	30 - 125
4	Drzwi przednie lewe	30 - 125
5	Dach	30 - 125
6	Słupek środkowy lewy	30 - 125
7	Próg lewy	30 - 125
8	Drzwi tylne lewe	30 - 125
9	Błotnik tylny lewy	30 - 125
10	Pokrywa/klapa	30 - 125
11	Błotnik tylny prawy	30 - 125
12	Drzwi tylne prawe	30 - 125
13	Słupek środkowy prawy	30 - 125
14	Próg prawy	30 - 125
15	Drzwi przednie prawe	30 - 125
16	Słupek przedni prawy	30 - 125
17	Błotnik przedni prawy	30 - 125

Opis stanu technicznego

NADWOZIE/Elementy karoserii

Nazwa elementu	Opis elementu	Rodzaj uszkodzenia	Umiejscowienie / Rozmiar	Uwagi
Słupek	środ. l.	wgniecenie/nia		
Pok. kom. silnika		zarysowanie		
Błotnik	przed. l.	zarysowanie		+ wykrój nadkola
Drzwi	przed. l.	zarysowanie		
Drzwi	tyln. l.	zarysowanie		
Błotnik	tyln. l.	zarysowanie		
Pok. kom. bagaż./d. tyłu		zarysowanie		
Błotnik	tyln. p.	zarysowanie		+ wykrój nadkola
Drzwi	tyln. p.	zarysowanie		
Drzwi	przed. p.	zarysowanie		

Stan techniczny nadwozia (szkielet).

Stan techniczny nadwozia (szkielet) opisano w załączonej tabeli.

Przeprowadzona naprawa blacharsko-lakiernicza

Nie stwierdzono

NADWOZIE/Osprzęt

Nazwa elementu	Opis elementu	Rodzaj uszkodzenia	Umiejscowienie / Rozmiar	Uwagi
Zderzak	przed.	zarysowanie		
Wykładzina pokrywy komory silnika		rozwarstwienie mat.		
Reflektor	lew.	zarysowanie		
Reflektor	praw.	zarysowanie		
Lusterko zew.	lew.	zarysowanie		+ pęknięty kierunkowskaz
Nakładka progu	lew.	zarysowanie		
Lampa zespolona	tyln. l.	zarysowanie		
Szyba	tyln.	zarysowanie		
Lampa zespolona	tyln. p.	zarysowanie		
Wykrój nadkola	przed. p.	zarysowanie		
Nakładka chromowa zderzaka tylnego		wgniecenie/nia		

Stan techniczny nadwozia (osprzęt).

Stan techniczny nadwozia (osprzęt) opisano w załączonej tabeli.

NADWOZIE/Wnętrze

Nazwa elementu	Opis elementu	Rodzaj uszkodzenia	Umiejscowienie / Rozmiar	Uwagi
Podsufitka		ślady zużycia mat.		
Tapicerka siedzeń		ślady zużycia mat.		
Pokrywa schowka		ślady zużycia mat.		

Tapicerka drzwi	przed. p.	ślady zużycia mat.		
Tapicerka drzwi	tyln. p.	ślady zużycia mat.		
Tapicerka drzwi	tyln. l.	ślady zużycia mat.		
Tapicerka drzwi	przed. l.	ślady zużycia mat.		
Koło kierownicy		ślady zużycia mat.		

Stan techniczny nadwozia (wnętrze).

Stan techniczny nadwozia (wnętrze) opisano w załączonej tabeli.

PODWOZIE/Silnik/układ przeniesienia napędu**Stan techniczny silnika z układem przeniesienia napędu.**

Brak możliwości weryfikacji

Możliwości oceny/sprawdzenia silnika w miejscu dokonania oględzin pojazdu ograniczone, nieprawidłowości nie zauważono

PODWOZIE/Zawieszenie/koła

Nazwa elementu	Opis elementu	Rodzaj uszkodzenia	Umiejscowienie / Rozmiar	Uwagi
Tarcza koła	przed. l.	zarysowanie		
Tarcza koła	tyln. p.	zarysowanie		
Tarcza koła	przed. p.	zarysowanie		

Stan techniczny podwozia (zawieszenie).

Stan techniczny podwozia (zawieszenie) opisano w załączonej tabeli.

Brak możliwości weryfikacji

Możliwości oceny/sprawdzenia układu zawieszenia w miejscu dokonania oględzin pojazdu ograniczone, nieprawidłowości nie zauważono

PODWOZIE/Układ kierowniczy**Stan techniczny układu kierowniczego**

Brak możliwości weryfikacji

Możliwości oceny/sprawdzenia układu kierowniczego w miejscu dokonania oględzin pojazdu ograniczone, nieprawidłowości nie zauważono

PODWOZIE/Układ hamulcowy**Stan układu hamulcowego.**

Brak możliwości weryfikacji

Możliwości oceny/sprawdzenia układu hamulcowego w miejscu dokonania oględzin pojazdu ograniczone, nieprawidłowości nie zauważono

PODWOZIE/Układ wydechowy/katalizator**Stan techniczny układu wydechowego.**

Brak możliwości weryfikacji

Możliwości oceny/sprawdzenia układu wydechowego w miejscu dokonania oględzin pojazdu ograniczone, nieprawidłowości nie zauważono

Uwagi ogólne - dot. wyceny**Dokumenty pojazdu**

Podczas oględzin przedstawiono do wglądu książkę serwisową, a jej nr podano poniżej:

bn

Podczas oględzin przedstawiono do wglądu dowód rej. poj. lub/i kartę pojazdu - jednak NIE WYKONANO fot. cyfrowych tych dokumentów z uwagi na przeznaczenie ekspertyzy.

Informacja dotycząca pochodzenia pojazdu

Pojazd zakupiony w kraju u autoryzowanego przedstawiciela danej marki.

Zabezpieczenia przeciwkradzieżowe - immobiliser:

- w wyniku przeprowadzonych oględzin pojazdu nie stwierdzono niesprawności immobilisera w zakresie możliwym do ustalenia podczas oględzin pojazdu w warunkach pozawarsztatowych.

Zabezpieczenia przeciwkradzieżowe - inne:

- nie stwierdzono.

Dodatkowe uwagi dotyczące sam. osobowego:

Nie dotyczy.

Jazda próbna

Przeprowadzono próbę ruchową pojazdu.

Jazda próbna w pełnym zakresie niemożliwa. Poniżej podano komentarz:

Jazdę próbną przeprowadzono na odcinku oraz w czasie umożliwiającym zgrubne określenie stanu technicznego pojazdu w miejscu jego zabezpieczenia

Badanie poprawności i/lub budowy numerów identyfikacyjnych/seryjnych obiektu:

Nie badano.

Weryfikacja prawdziwości danych obiektu, w tym roku produkcji i innych.

Nie przeprowadzono - przyjęto wg okazanych dokumentów i wskazanych źródeł.

- Nie weryfikowano odczytanego stanu drogomierza z zapisami w urządzeniach elektronicznych pojazdu.
- Niniejsza ekspertyza służy wyłącznie do oszacowania wartości rynkowej przedmiotu wyceny i nie może być wykorzystywana do żadnego innego celu, niż wymieniony powyżej. Wycena nie może stanowić podstawy do oceny cech i stanu wycenianego obiektu przy jego zakupie.
- Rzeczoznawca nie bierze na siebie odpowiedzialności za wady ukryte (prawne i fizyczne) oraz ewentualne skutki wynikające z dalszego użytkowania przedmiotu wyceny, a także za skutki wykorzystania samej wyceny.
- Powyższa wycena nie jest szczegółową ekspertyzą stanu technicznego przedmiotu wyceny i za taką nie może być uznawana, w szczególności nie może być traktowana jako gwarancja sprzedaży przedmiotu wyceny za oszacowaną wartość.
- Niniejsza wycena nie może być publikowana w całości w jakimkolwiek dokumencie bez zgody wykonawców i bez uzgodnienia z nimi formy i treści takiej publikacji.
- Wycenę przeprowadzono w oparciu o dostarczoną dokumentację oraz badanie organoleptyczne wycenianego obiektu. Nie prowadzono badań diagnostycznych oraz weryfikacji warsztatowej przedmiotu wyceny.

- Niniejsza wycena została sporządzona na podstawie oględzin wycenianego przedmiotu w warunkach występujących w miejscu jego udostępnienia.

Uwagi Rzeczoznawcy - dot. wyceny

Przedstawiono książkę serwisową pojazdu, ostatni przegląd wykonano w dniu 17.05.16r przy wskazaniu drogomierza 16806 km .

Przedstawiono w dniu oględzin 1 klucz do pojazdu.

Sprawdzono grubość powłoki lakierowej i nie stwierdzono jej podwyższonej grubości.

Nadwozie pojazdu z rysami i wgnieceniami eksploatacyjnymi.

Specyfikacja wg programu operacyjnego w zakresie wyposażenia standardowego

i dodatkowego nie gwarantuje zgodności ze stanem faktycznym w zakresie niemożliwym do ustalenia przez rzeczoznawcę podczas oględzin.

Zastrzeżenia ograniczające - dot. wyceny

- Nie badano poprawności i/lub budowy numerów identyfikacyjnych/seryjnych obiektu oraz nie weryfikowano prawdziwości wszystkich danych obiektu.
- Niniejsza wycena została sporządzona na podstawie oględzin wycenianego przedmiotu w warunkach występujących w miejscu jego udostępnienia.
- Wycenę przeprowadzono w oparciu o dostarczoną dokumentację oraz badanie organoleptyczne wycenianego obiektu. Nie prowadzono badań diagnostycznych oraz weryfikacji warsztatowej przedmiotu wyceny.
- Niniejsza wycena nie może być publikowana w całości w jakimkolwiek dokumencie bez zgody wykonawców i bez uzgodnienia z nimi formy i treści takiej publikacji. Zakaz publikacji nie dotyczy posługiwania się wyceną w umowach cywilno-prawnych zawieranych przez zleceniodawcę i dotyczących przedmiotu wyceny.
- Powyższa wycena nie jest szczegółową ekspertyzą stanu technicznego przedmiotu wyceny i za taką nie może być uznawana.
- Rzeczoznawca nie bierze na siebie odpowiedzialności za wady ukryte (prawne i fizyczne) oraz ewentualne skutki wynikające z dalszego użytkowania przedmiotu wyceny, a także za skutki wykorzystania samej wyceny.
- Niniejsza ekspertyza służy wyłącznie do oszacowania wartości rynkowej przedmiotu wyceny i nie może być wykorzystywana do żadnego innego celu, niż wymieniony powyżej. Wycena nie może stanowić podstawy do oceny cech i stanu wycenianego obiektu przy jego zakupie.
- Nie weryfikowano przebiegu pojazdu. Przyjęto na podstawie wskazań drogomierza.

DOKUMENTACJA FOTOGRAFICZNA



Fot. 1.



Fot. 2.

DOKUMENTACJA FOTOGRAFICZNA



Fot. 3.



Fot. 4.

DOKUMENTACJA FOTOGRAFICZNA



Fot. 5.



Fot. 6.

DOKUMENTACJA FOTOGRAFICZNA



Fot. 7.



Fot. 8.

DOKUMENTACJA FOTOGRAFICZNA



Fot. 9.



Fot. 10.

DOKUMENTACJA FOTOGRAFICZNA



Fot. 11.



Fot. 12.

DOKUMENTACJA FOTOGRAFICZNA



Fot. 13.



Fot. 14.

DOKUMENTACJA FOTOGRAFICZNA



Fot. 15.



Fot. 16.

DOKUMENTACJA FOTOGRAFICZNA



Fot. 17.
wykładzina pokrywy silnika



Fot. 18.

DOKUMENTACJA FOTOGRAFICZNA



Fot. 19.
fotel PR



Fot. 20.
pokrywa schowka

DOKUMENTACJA FOTOGRAFICZNA

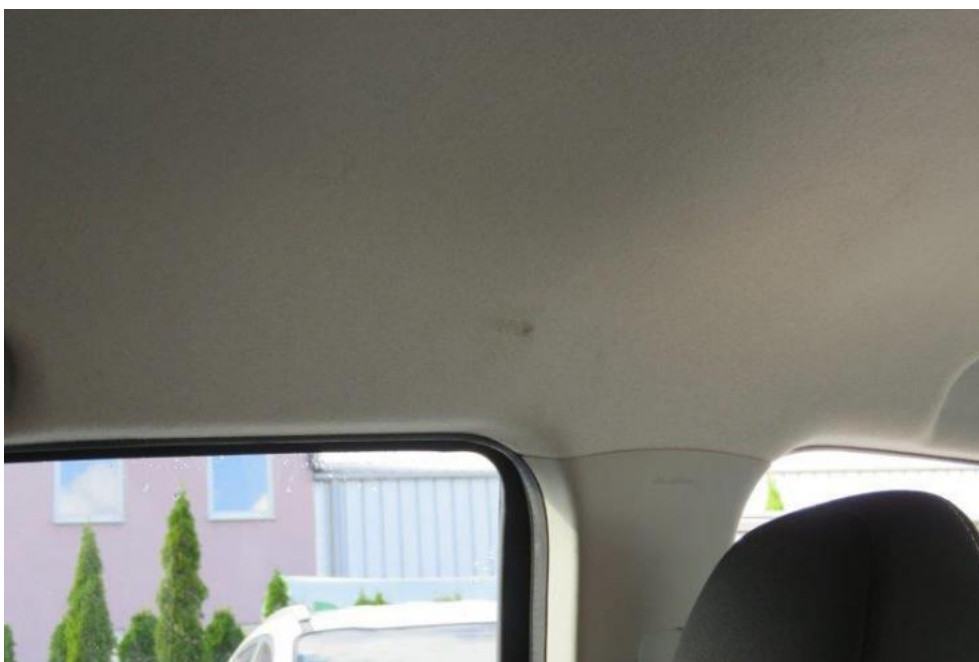


Fot. 21.



Fot. 22.
drzwi PR

DOKUMENTACJA FOTOGRAFICZNA



Fot. 23.
podsufitka



Fot. 24.

DOKUMENTACJA FOTOGRAFICZNA



Fot. 25.
drzwi TR



Fot. 26.

DOKUMENTACJA FOTOGRAFICZNA



Fot. 27.
drzwi TL



Fot. 28.
kanapa tylna

DOKUMENTACJA FOTOGRAFICZNA



Fot. 29.



Fot. 30.
drzwi PL

DOKUMENTACJA FOTOGRAFICZNA



Fot. 31.



Fot. 32.
fotel PL

DOKUMENTACJA FOTOGRAFICZNA



Fot. 33.
koło kierownicy



Fot. 34.
słupek środkowy lewy

DOKUMENTACJA FOTOGRAFICZNA



Fot. 35.



Fot. 36.

DOKUMENTACJA FOTOGRAFICZNA



Fot. 37.



Fot. 38.

DOKUMENTACJA FOTOGRAFICZNA



Fot. 39.



Fot. 40.
zderzak przedni

DOKUMENTACJA FOTOGRAFICZNA

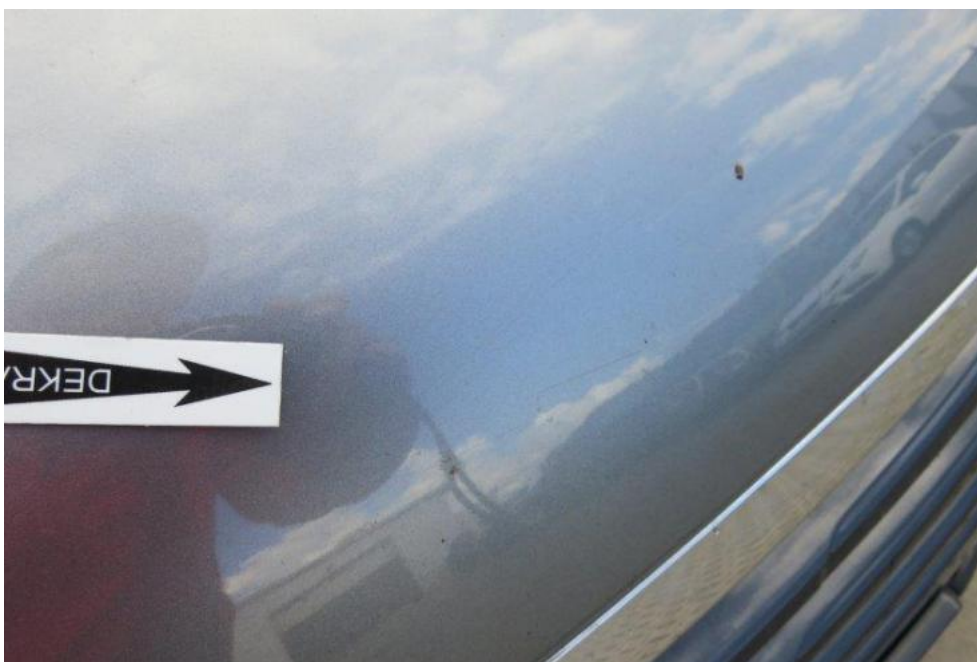


Fot. 41.
reflektor lewy



Fot. 42.
reflektor prawy

DOKUMENTACJA FOTOGRAFICZNA



Fot. 43.
pokrywa komory silnika



Fot. 44.

DOKUMENTACJA FOTOGRAFICZNA



Fot. 45.
błotnik PL



Fot. 46.
tarcza koła PL

DOKUMENTACJA FOTOGRAFICZNA



Fot. 47.



Fot. 48.

lusterko zew. lewe

DOKUMENTACJA FOTOGRAFICZNA



Fot. 49.



Fot. 50.
drzwi PL

DOKUMENTACJA FOTOGRAFICZNA



Fot. 51.
nakładka zew. progu lewa



Fot. 52.
listwa drzwi TL

DOKUMENTACJA FOTOGRAFICZNA



Fot. 53.



Fot. 54.
drzwi TL

DOKUMENTACJA FOTOGRAFICZNA



Fot. 55.



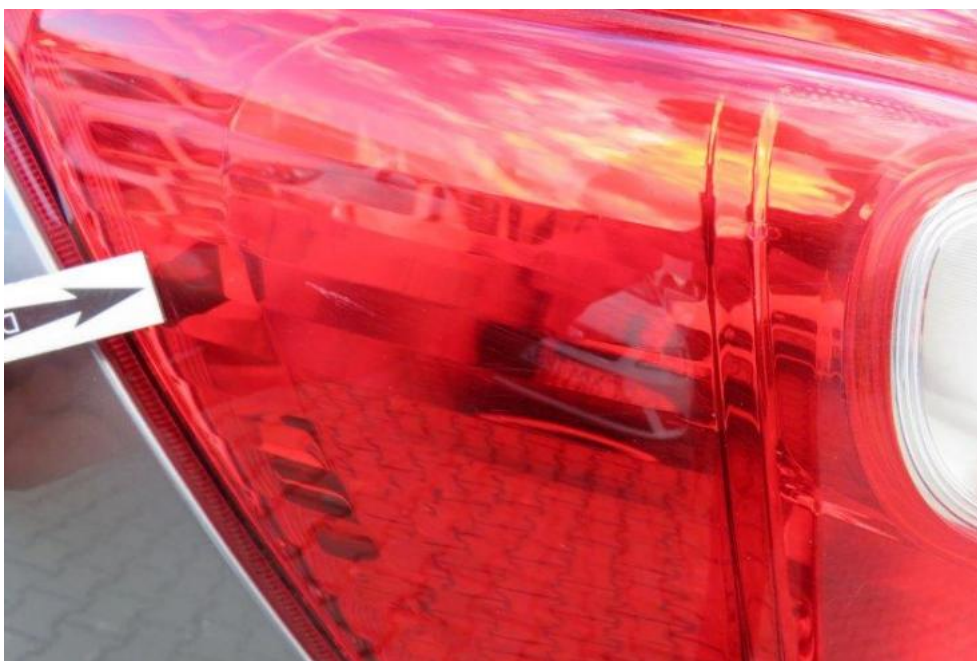
Fot. 56.

błotnik TL

DOKUMENTACJA FOTOGRAFICZNA



Fot. 57.



Fot. 58.
lampa TL

DOKUMENTACJA FOTOGRAFICZNA



Fot. 59.
szyba tylna



Fot. 60.
zderzak tylny

DOKUMENTACJA FOTOGRAFICZNA



Fot. 61.
pokrywa komory bagażnika



Fot. 62.
lampa TR

DOKUMENTACJA FOTOGRAFICZNA



Fot. 63.



Fot. 64.
tarcza koła TR

DOKUMENTACJA FOTOGRAFICZNA



Fot. 65.
wykrój nadkola TR



Fot. 66.

DOKUMENTACJA FOTOGRAFICZNA

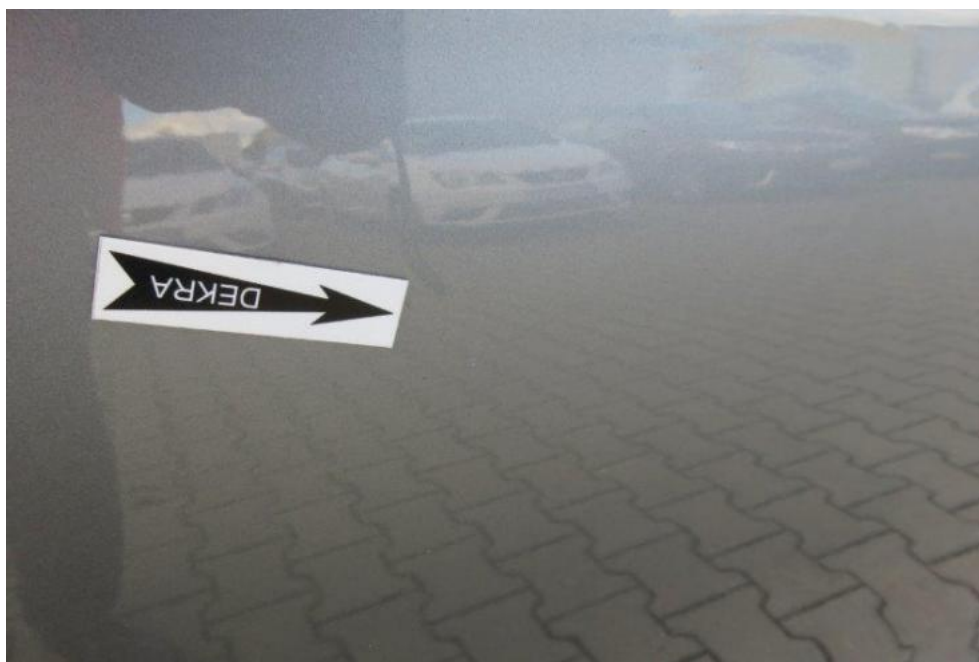


Fot. 67.
drzwi TR



Fot. 68.

DOKUMENTACJA FOTOGRAFICZNA



Fot. 69.
drzwi PR



Fot. 70.

DOKUMENTACJA FOTOGRAFICZNA



Fot. 71.
wykrój nadkola PR

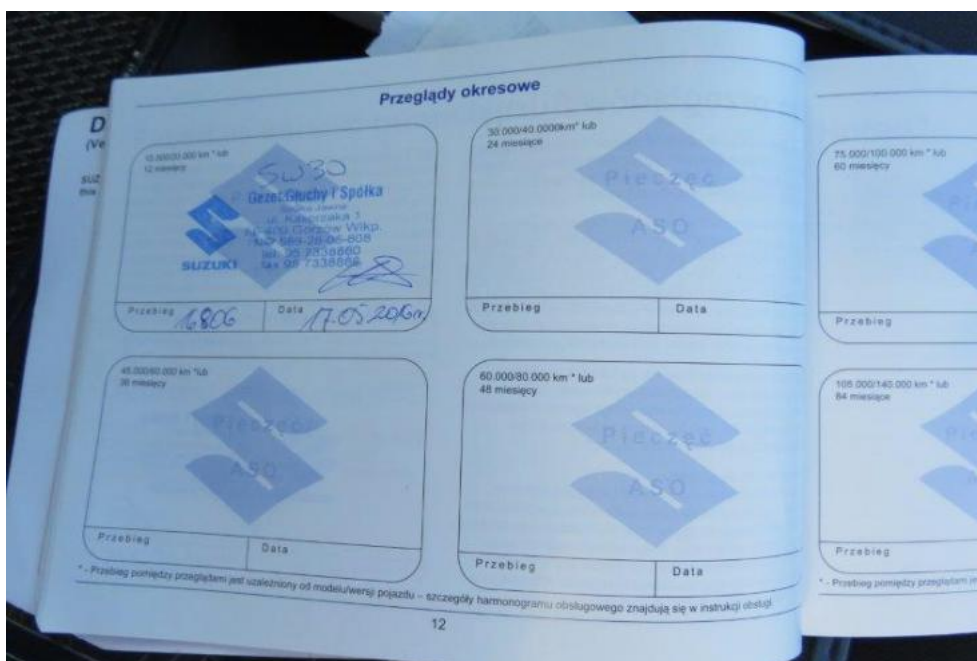


Fot. 72.
tarcza koła PR

DOKUMENTACJA FOTOGRAFICZNA

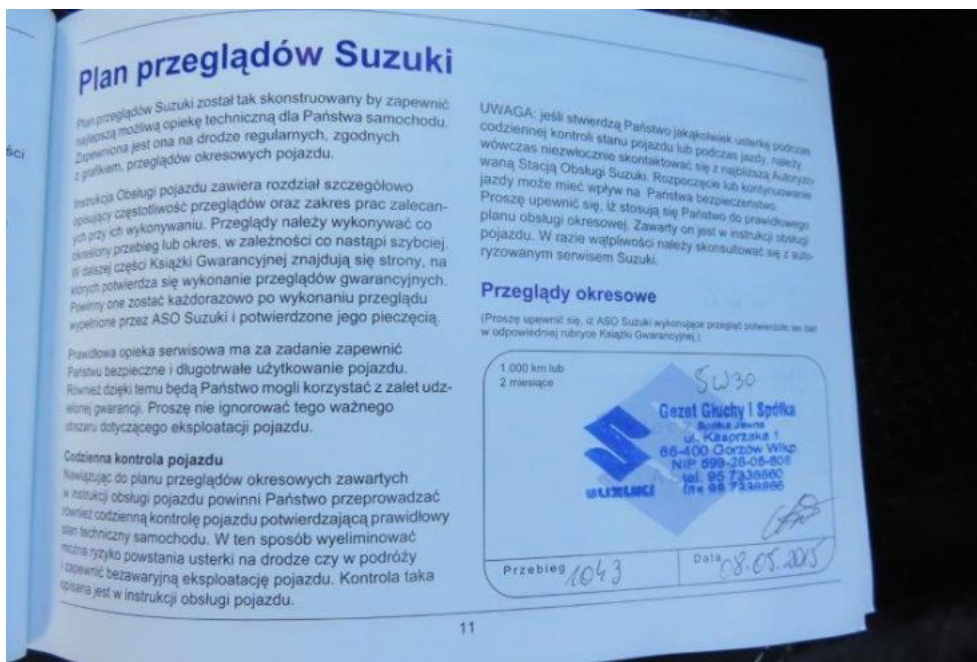


Fot. 73.
nakładka zderzaka tylnego



Fot. 74.

DOKUMENTACJA FOTOGRAFICZNA



Fot. 75.

Arkusz kontrolny

Producent	SUZUKI
Model	SX4 S-cross 13-16
Typ	SX4 S-cross 1.6 Premium
Nr rejestracyjny	PO 9J167
VIN	TSMJYA22S00193679

Wartość bazowa pojazdu

Notowanie (2013)	38 293 zł
Notowanie (2014)	41 382 zł
Notowanie (2015)	44 959 zł

Pierwsza rejestracja

Data 1. rejestracji	27-04-2015
Data wyceny	13-10-2017
Okres eksploatacji [lata]	2,58
Korekta 1. rejestracji	1 746 zł
Wartość pojazdu po korekcie 1. rejestracji	43 128 zł

Przebieg

Przebieg normatywny	45 600,00
Różnica przebiegu	-14 597,00
Wartość korekty	-1 114 zł
Korekta przebiegu	-1 114 zł
Wartość pojazdu po korekcie przebiegu	42 014 zł

Wyposażenie

Korekta wyposażenia	667 zł
Wartość pojazdu po korekcie wyposażenia	42 681 zł

Ogumienie

Korekta ogumienia	384 zł
Wartość pojazdu po korekcie ogumienia	43 065 zł

Inne

Łącznie inne	-3 361,10 zł
Wartość pojazdu po korektach innych	39 704 zł

Wartość rynkowa pojazdu 39 700 zł (netto/sprzedaz)¹