

Nr zlecenia DEKRA: BZLeasingC/CENTA/64142/17/10/05
Nr zlecenia/szkody: BWB/00277/2014 - SPÓŁKA
Data zlecenia: 05-10-2017

DEKRA Polska - Centrala
02-697 Warszawa, ul. Rzymowskiego 28
tel. (22) 577 36 12, faks (22) 577 36 36

Zleceniodawca:
Arkadiusz Cenkiem
Centa



Rzeczoznawca: **Jarosław Nowotny**
ZRSMiU (P) Automobilklub Nowy Świat Sp. z o.o. o/ Poznań

Ekspertyza techniczna

Zakres ekspertyzy
Kod ekspertyzy

Wycena wartości pojazdu
BZR(W)--WPO(S)-3, WP

Nr zlecenia DEKRA
Nr szkody / zlec. zew.
Data zlecenia

BZLeasingC/CENTA/64142/17/10/05
BWB/00277/2014 - SPÓŁKA
05-10-2017

Zleceniodawca

Arkadiusz Cenkiem
Centa

Grupa obiektów (Eurotax)
Producent
Model/typ/wersja

samochody osobowe
TOYOTA
Corolla 13-16, Corolla 1.6 Prestige

Nr rejestracyjny
VIN

PO 7G501
NMTBE3J700R097430

Data oględzin
Miejsce oględzin

2017-10-05
Wielkopolskie, 62-081 Wysogotowo, , Kamienia 23

Zestawienie wyników

Wartość obiektu netto (sprzedaż)¹ 39 600 zł

Dane pojazdu

Grupa obiektów (Eurotax)	samochody osobowe
Kod EC (Eurotax)	0099939
Producent	TOYOTA
Model	Corolla 13-16
Typ/wersja	Corolla 1.6 Prestige
Rodzaj nadwozia	sedan
Liczba drzwi/liczba miejsc	4/5
Masa własna [kg]	1290
Dopuszczalna masa całkowita [kg]	1770
Rozstaw osi 1/2	2700
Rodzaj silnika	z zapłonem iskrowym
Układ oczyszczania spalin	katalizator trójdrożny
Pojemność silnika [ccm]	1598
Moc silnika [KM/kW]	132/97
Skrzynia biegów	M 6-biegowa
Nr rejestracyjny	PO 7G501
VIN	NMTBE3J700R097430
Data 1. rejestracji	16-12-2014
Data nast. bad. techn.	16-12-2017
Rok produkcji	2014
Stan licznika [km]	125 732 (odczytany)
Kolor nadwozia/rodzaj powłoki	czarny/2-warstwowa metalizowana

Ogumienie

Oś	Koło	Producent, typ	Rozmiar	Zużycie
przednia	prawe	Michelin, ENERGY E3A	205/55 R16 91V	40 %
	lewe	Michelin, ENERGY E3A	205/55 R16 91V	40 %
tylna	prawe	Michelin, ENERGY E3A	205/55 R16 91V	40 %
	lewe	Michelin, ENERGY E3A	205/55 R16 91V	40 %

Wyposażenie standardowe wg Eurotax

1. ABS
2. Airbag 6 sztuk: poduszki powietrzne czołowe i boczne dla kierowcy i pasażera, kurtyny powietrzne
3. Airbag kolan kierowcy
4. BA - system wspomagania hamowania
5. Czujnik deszczu
6. EBD - elektroniczny rozdział sił hamowania
7. Elektrycznie regulowane szyby przednie i tylne
8. Felgi aluminiowe 16 z ogumieniem 205/55
9. Gniazdo USB i Aux-In
10. Immobilizer
11. Kanapa tylna składana, dzielona 60/40
12. Kierownica i gałka dźwigni zmiany biegów skórzane
13. Kierownica wielofunkcyjna
14. Kierunkowskazy w obudowach lusterek zewnętrznych
15. Klamki w kolorze nadwozia
16. Klimatyzacja automatyczna - dwustrefowa
17. Kolumna kierownicy regulowana w dwóch płaszczyznach
18. Komputer pokładowy
19. Kontrolka napięcia przednich pasów bezpieczeństwa
20. Koło zapasowe dojazdowe
21. Lusterka boczne regulowane elektrycznie i ogrzewane
22. Lusterka boczne składane elektrycznie
23. Lusterka boczne w kolorze nadwozia
24. Lusterko wsteczne elektrochromatyczne (przyciemniające się)
25. Ogrzewane fotele przednie
26. Podłokietnik przedni
27. Podłokietnik tylny
28. Radio z RDS, CD i funkcją odtwarzania MP3 (6 głośników)
29. System Inteligentny kluczyk - otwieranie i uruchamianie pojazdu bez użycia kluczyka
30. System automatycznego parkowania (SIPA) z czujnikami parkowania z tyłu i z przodu oraz wyświetlaczem
31. System monitorowania ciśnienia w oponach
32. System multimed. Toyota Touch 2 (radio CD/MP3/WMA, Bluetooth, kamera cofania, wyświetlacz 6,1cala)
33. Tapicerka materiałowo - skórzana
34. Tempomat
35. Uchwyty ISOFIX do mocowania fotelika dziecięcego
36. VSC - system stabilizacji toru jazdy z TRC
37. Wspomaganie układu kierowniczego
38. Wyłącznik poduszki powietrznej pasażera
39. Zamek centralny sterowany pilotem
40. Światła do jazdy dziennej typu LED
41. Światła przeciwmgielne

Wyposażenie dealerskie

- | | |
|---|--------|
| 1. Lakier metalik | 545 zł |
| 2. Pakiet Chrom | 959 zł |
| 3. System multimedialny Toyota Touch 2 & Go (nawigacja, Bluetooth, kamera cofania, wyświetlacz 6,1cala) | 496 zł |

Wyposażenie dodatkowe

- | | |
|----------------|--------|
| 1. Alarm | 268 zł |
|----------------|--------|

Wartość bazowa pojazdu

Wartość bazowa pojazdu wg Eurotax (netto/sprzedaż)¹ 44 553 zł

KorektyPierwsza rejestracja

Korekta 1. rejestracji **1 939 zł**
Wartość pojazdu po korekcie 1. rejestracji 46 492 zł

Przebieg

Korekta przebiegu **-6 951 zł**
Wartość pojazdu po korekcie przebiegu 39 541 zł

Wyposażenie

Korekta wyposażenia **2 268 zł**
Wartość pojazdu po korekcie wyposażenia 41 809 zł

Ogumienie

Korekta ogumienia **148 zł**
Wartość pojazdu po korekcie ogumienia 41 957 zł

Inne

Ogólny stan techniczny pojazdu (-6,00%) -2 372 zł

Łącznie inne **-2 372 zł**
Wartość pojazdu po korektach innych 39 584 zł

Wartość rynkowa pojazdu

Wartość rynkowa przedmiotowego pojazdu wynosi:

39 600 zł (netto/sprzedaż)¹

Powyższą wartość określono w oparciu o notowania cen samochodów używanych na rynku polskim Eurotax (baza danych nr 10-2017 POL) z uwzględnieniem parametrów technicznych i rynkowych mających wpływ na wartość pojazdu.

Dla pojazdów zarejestrowanych w Polsce powyższa wartość została określona na dzień sporządzenia wyceny.

Jeżeli pojazd nie jest zarejestrowany w kraju - podana wartość jest wartością hipotetyczną przy założeniu uiszczenia wszelkich opłat i podatków należnych przy wprowadzeniu pojazdu na polski obszar celny.

Data: 06-10-2017

Rzecznik DEKRA:
Jarosław Nowotny

Dokument wystawiony elektronicznie ważny bez podpisu.

¹ - Wartość obiektu (sprzedaż) – oznacza kwotę możliwą do uzyskania za przedmiot wyceny przy sprzedaży do klienta końcowego
strona 4/34

Pomiar grubości powłoki lakierowej poj.



Nr punktu kontroli	Kontrolowany element	Zmierzony przedział grubości powłoki lakierowej [µm]
1	Pokrywa przednia	40 - 120
2	Błotnik przedni lewy	40 - 120
3	Słupek przedni lewy	40 - 120
4	Drzwi przednie lewe	40 - 120
5	Dach	40 - 120
6	Słupek środkowy lewy	40 - 120
7	Próg lewy	40 - 120
8	Drzwi tylne lewe	40 - 120
9	Błotnik tylny lewy	40 - 120
10	Pokrywa/klapa	40 - 120
11	Błotnik tylny prawy	40 - 120
12	Drzwi tylne prawe	40 - 120
13	Słupek środkowy prawy	40 - 120
14	Próg prawy	40 - 120
15	Drzwi przednie prawe	40 - 120
16	Słupek przedni prawy	40 - 120
17	Błotnik przedni prawy	40 - 120

Opis stanu technicznego**NADWOZIE/Elementy karoserii**

Nazwa elementu	Opis elementu	Rodzaj uszkodzenia	Umiejscowienie / Rozmiar	Uwagi
Pok. kom. silnika		ubytek/odprysk(i) powłoki lakierowej		
Drzwi	przed. l.	zarysowanie		
Rama dachu	lew.	zarysowanie		
Pok. kom. bagaż./d. tyłu		zarysowanie		
Błotnik	tyln. p.	zarysowanie		
Drzwi	tyln. p.	zarysowanie		
Drzwi	przed. p.	zarysowanie		
Czujnik parkowania	przed. l.			diagnoza pop. działania

Stan techniczny nadwozia (szkielet).

Stan techniczny nadwozia (szkielet) opisano w załączonej tabeli.

Przeprowadzona naprawa blacharsko-lakiernicza

Nie stwierdzono

NADWOZIE/Osprzęt

Nazwa elementu	Opis elementu	Rodzaj uszkodzenia	Umiejscowienie / Rozmiar	Uwagi
Reflektor	lew.	zarysowanie		
Zderzak	przed.	zarysowanie		
Zderzak	tyln.	zarysowanie		
Szyba	czołow.	ubytek materiału		

Stan techniczny nadwozia (osprzęt).

Stan techniczny nadwozia (osprzęt) opisano w załączonej tabeli.

NADWOZIE/Wnętrze

Nazwa elementu	Opis elementu	Rodzaj uszkodzenia	Umiejscowienie / Rozmiar	Uwagi
Tapicerka foteli pojazdu		ślady zużycia mat.		
Tapicerka drzwi	tyln. p.	ślady zużycia mat.		

Stan techniczny nadwozia (wnętrze).

Stan techniczny nadwozia (wnętrze) opisano w załączonej tabeli.

PODWOZIE/Silnik/układ przeniesienia napędu**Stan techniczny silnika z układem przeniesienia napędu.**

Brak możliwości weryfikacji

Możliwości oceny/sprawdzenia silnika w miejscu dokonania oględzin pojazdu ograniczone, nieprawidłowości nie zauważono

PODWOZIE/Zawieszenie/koła

Nazwa elementu	Opis elementu	Rodzaj uszkodzenia	Umiejscowienie / Rozmiar	Uwagi
Tarcza koła	przed. l.	zarysowanie		

Stan techniczny podwozia (zawieszenie).

Stan techniczny podwozia (zawieszenie) opisano w załączonej tabeli.

Brak możliwości weryfikacji

Możliwości oceny/sprawdzenia układu zawieszenia w miejscu dokonania oględzin pojazdu ograniczone, nieprawidłowości nie zauważono

PODWOZIE/Układ kierowniczy**Stan techniczny układu kierowniczego**

Brak możliwości weryfikacji

Możliwości oceny/sprawdzenia układu kierowniczego w miejscu dokonania oględzin pojazdu ograniczone, nieprawidłowości nie zauważono

PODWOZIE/Układ hamulcowy**Stan układu hamulcowego.**

Brak możliwości weryfikacji

Możliwości oceny/sprawdzenia układu hamulcowego w miejscu dokonania oględzin pojazdu ograniczone, nieprawidłowości nie zauważono

PODWOZIE/Układ wydechowy/katalizator**Stan techniczny układu wydechowego.**

Brak możliwości weryfikacji

Możliwości oceny/sprawdzenia układu wydechowego w miejscu dokonania oględzin pojazdu ograniczone, nieprawidłowości nie zauważono

Uwagi ogólne - dot. wyceny**Dokumenty pojazdu**

Podczas oględzin przedstawiono do wglądu książkę serwisową, a jej nr podano poniżej:

bn

Podczas oględzin przedstawiono do wglądu dowód rej. poj. lub/i kartę pojazdu - jednak NIE WYKONANO fot. cyfrowych tych dokumentów z uwagi na przeznaczenie ekspertyzy.

Informacja dotycząca pochodzenia pojazdu

Pojazd zakupiony w kraju u autoryzowanego przedstawiciela danej marki.

Zabezpieczenia przeciwkradzieżowe - immobiliser:

- w wyniku przeprowadzonych oględzin pojazdu nie stwierdzono niesprawności immobilisera w zakresie możliwym do ustalenia podczas oględzin pojazdu w warunkach pozawarsztatowych.

Zabezpieczenia przeciwkradzieżowe - inne:

- alarm.

Dodatkowe uwagi dotyczące sam. osobowego:

Nie dotyczy.

Jazda próbna

Przeprowadzono próbę ruchową pojazdu.

Jazda próbna w pełnym zakresie niemożliwa. Poniżej podano komentarz:

Jazdę próbną przeprowadzono na odcinku oraz w czasie umożliwiającym zgrubne określenie stanu technicznego pojazdu w miejscu jego zabezpieczenia

Badanie poprawności i/lub budowy numerów identyfikacyjnych/seryjnych obiektu:

Nie badano.

Weryfikacja prawdziwości danych obiektu, w tym roku produkcji i innych.

Nie przeprowadzono - przyjęto wg okazanych dokumentów i wskazanych źródeł.

- Nie weryfikowano odczytanego stanu drogomierza z zapisami w urządzeniach elektronicznych pojazdu.
- Niniejsza ekspertyza służy wyłącznie do oszacowania wartości rynkowej przedmiotu wyceny i nie może być wykorzystywana do żadnego innego celu, niż wymieniony powyżej. Wycena nie może stanowić podstawy do oceny cech i stanu wycenianego obiektu przy jego zakupie.
- Rzeczoznawca nie bierze na siebie odpowiedzialności za wady ukryte (prawne i fizyczne) oraz ewentualne skutki wynikające z dalszego użytkowania przedmiotu wyceny, a także za skutki wykorzystania samej wyceny.
- Powyższa wycena nie jest szczegółową ekspertyzą stanu technicznego przedmiotu wyceny i za taką nie może być uznawana, w szczególności nie może być traktowana jako gwarancja sprzedaży przedmiotu wyceny za oszacowaną wartość.
- Niniejsza wycena nie może być publikowana w całości w jakimkolwiek dokumencie bez zgody wykonawców i bez uzgodnienia z nimi formy i treści takiej publikacji.
- Wycenę przeprowadzono w oparciu o dostarczoną dokumentację oraz badanie organoleptyczne wycenianego obiektu. Nie prowadzono badań diagnostycznych oraz weryfikacji warsztatowej przedmiotu wyceny.
- Niniejsza wycena została sporządzona na podstawie oględzin wycenianego przedmiotu w warunkach występujących w miejscu jego udostępnienia.

Uwagi Rzeczoznawcy - dot. wyceny

Oględziny pojazdu wykonano podczas złych warunków atmosferycznych - opady deszczu.

Przedstawiono książkę serwisową pojazdu, ostatni przegląd wykonano w dniu 16.08.17r przy wskazaniu drogomierza 120788 km .

Przedstawiono 2 kluczyki do pojazdu.

Sprawdzono grubość powłoki lakierowej i nie stwierdzono jej podwyższonej grubości.

Nadwozie pojazdu z rysami i wgnieceniami eksploatacyjnymi.

Specyfikacja wg programu operacyjnego w zakresie wyposażenia standardowego

i dodatkowego nie gwarantuje zgodności ze stanem faktycznym w zakresie niemożliwym do ustalenia przez rzeczoznawcę podczas oględzin.

Zastrzeżenia ograniczające - dot. wyceny

- Nie badano poprawności i/lub budowy numerów identyfikacyjnych/seryjnych obiektu oraz nie weryfikowano prawdziwości wszystkich danych obiektu.
- Niniejsza wycena została sporządzona na podstawie oględzin wycenianego przedmiotu w warunkach występujących w miejscu jego udostępnienia.
- Wycenę przeprowadzono w oparciu o dostarczoną dokumentację oraz badanie organoleptyczne wycenianego obiektu. Nie prowadzono badań diagnostycznych oraz weryfikacji warsztatowej przedmiotu wyceny.
- Niniejsza wycena nie może być publikowana w całości w jakimkolwiek dokumencie bez zgody wykonawców i bez uzgodnienia z nimi formy i treści takiej publikacji. Zakaz publikacji nie dotyczy posługiwania się wyceną w umowach cywilno-prawnych zawieranych przez zleceniodawcę i dotyczących przedmiotu wyceny.
- Powyższa wycena nie jest szczegółową ekspertyzą stanu technicznego przedmiotu wyceny i za taką nie może być uznawana.
- Rzeczoznawca nie bierze na siebie odpowiedzialności za wady ukryte (prawne i fizyczne) oraz ewentualne skutki wynikające z dalszego użytkowania przedmiotu wyceny, a także za skutki wykorzystania samej wyceny.
- Niniejsza ekspertyza służy wyłącznie do oszacowania wartości rynkowej przedmiotu wyceny i nie może być wykorzystywana do żadnego innego celu, niż wymieniony powyżej. Wycena nie może stanowić podstawy do oceny cech i stanu wycenianego obiektu przy jego zakupie.
- Nie weryfikowano przebiegu pojazdu. Przyjęto na podstawie wskazań drogomierza.

DOKUMENTACJA FOTOGRAFICZNA



Fot. 1.



Fot. 2.

DOKUMENTACJA FOTOGRAFICZNA



Fot. 3.



Fot. 4.

DOKUMENTACJA FOTOGRAFICZNA



Fot. 5.



Fot. 6.

DOKUMENTACJA FOTOGRAFICZNA



Fot. 7.



Fot. 8.

DOKUMENTACJA FOTOGRAFICZNA



Fot. 9.

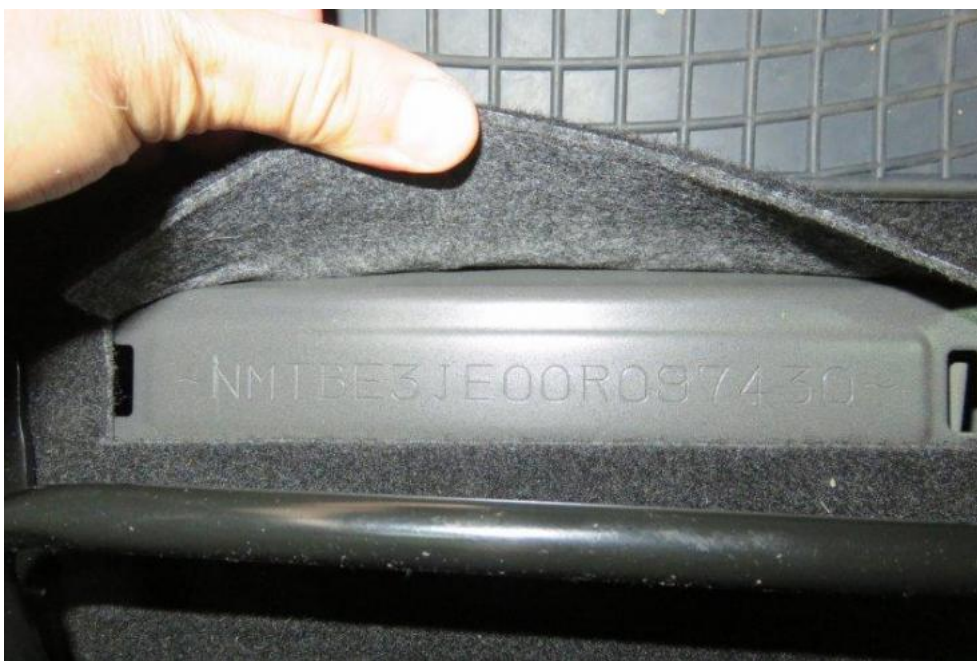


Fot. 10.

DOKUMENTACJA FOTOGRAFICZNA

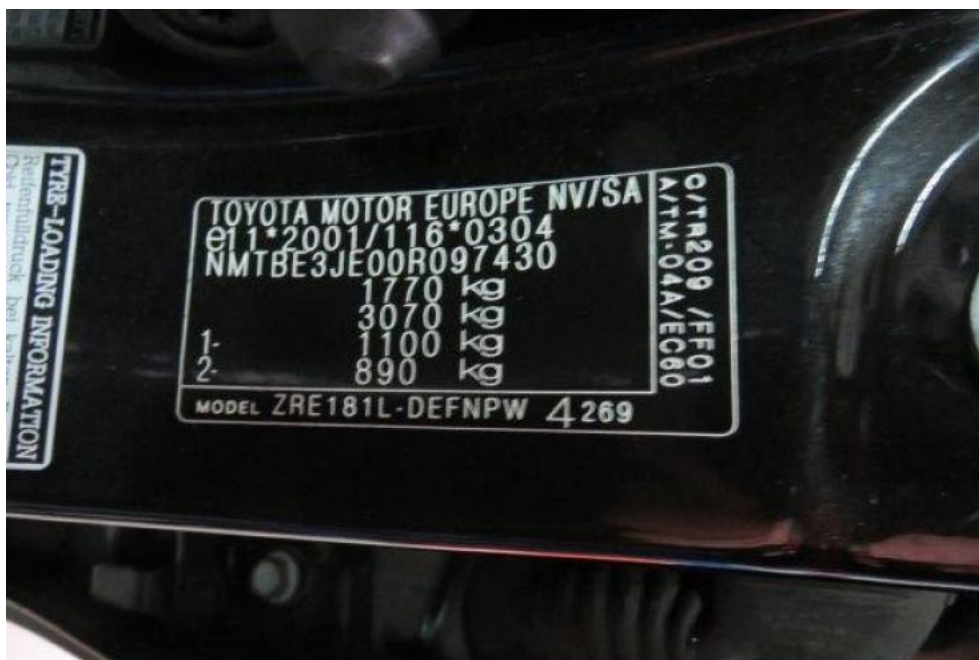


Fot. 11.



Fot. 12.

DOKUMENTACJA FOTOGRAFICZNA



Fot. 13.

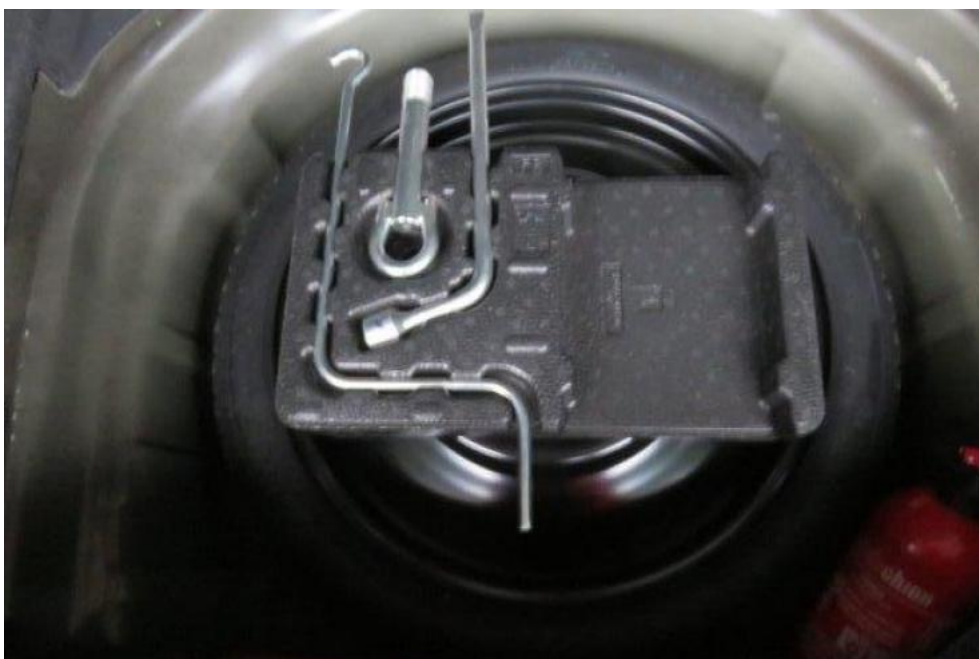


Fot. 14.

DOKUMENTACJA FOTOGRAFICZNA



Fot. 15.

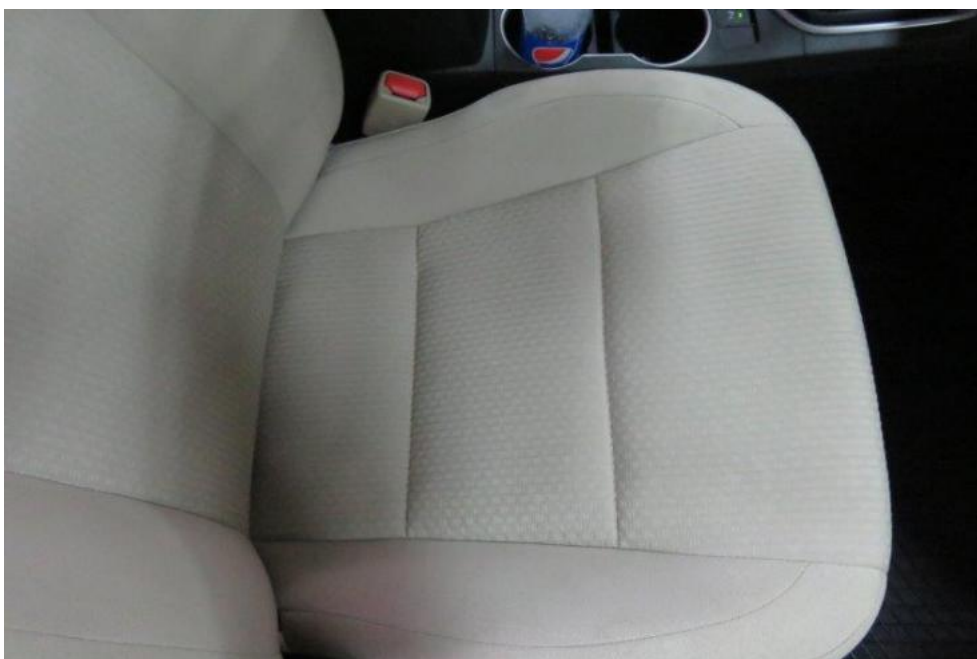


Fot. 16.

DOKUMENTACJA FOTOGRAFICZNA



Fot. 17.



Fot. 18.
fotel PR

DOKUMENTACJA FOTOGRAFICZNA

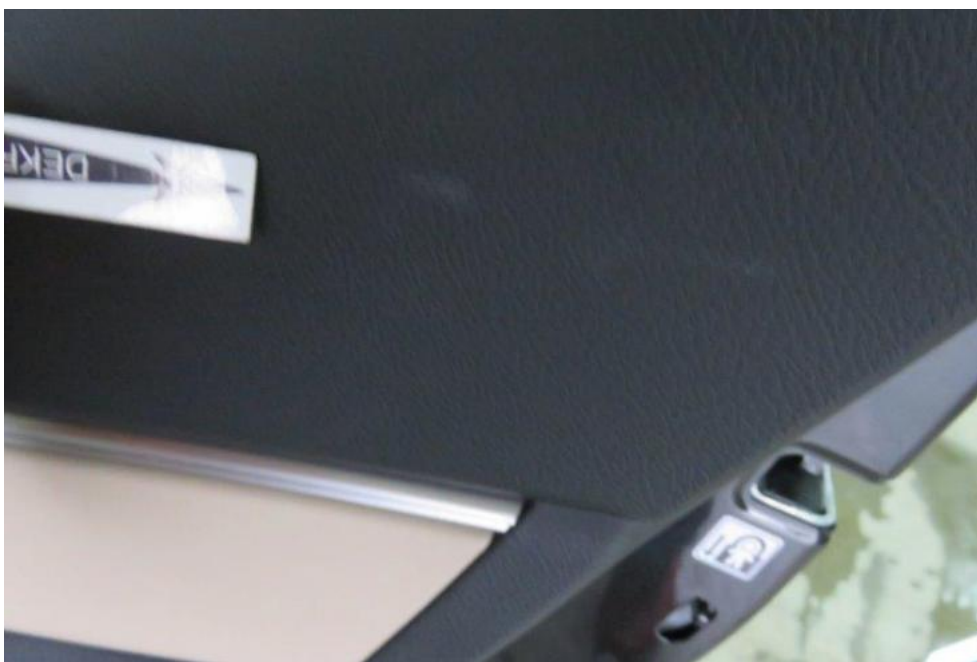


Fot. 19.
kanapa tylna



Fot. 20.

DOKUMENTACJA FOTOGRAFICZNA



Fot. 21.
drzwi TR

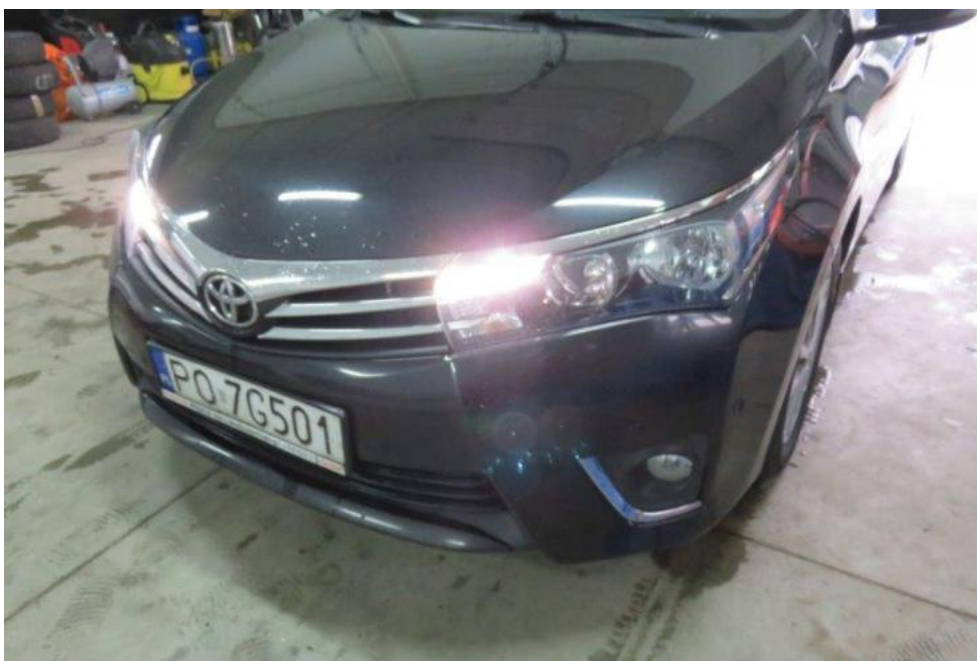


Fot. 22.

DOKUMENTACJA FOTOGRAFICZNA



Fot. 23.
fotel PL



Fot. 24.

DOKUMENTACJA FOTOGRAFICZNA



Fot. 25.
reflektor lewy



Fot. 26.
pokrywa komory silnika

DOKUMENTACJA FOTOGRAFICZNA



Fot. 27.
zderzak przedni

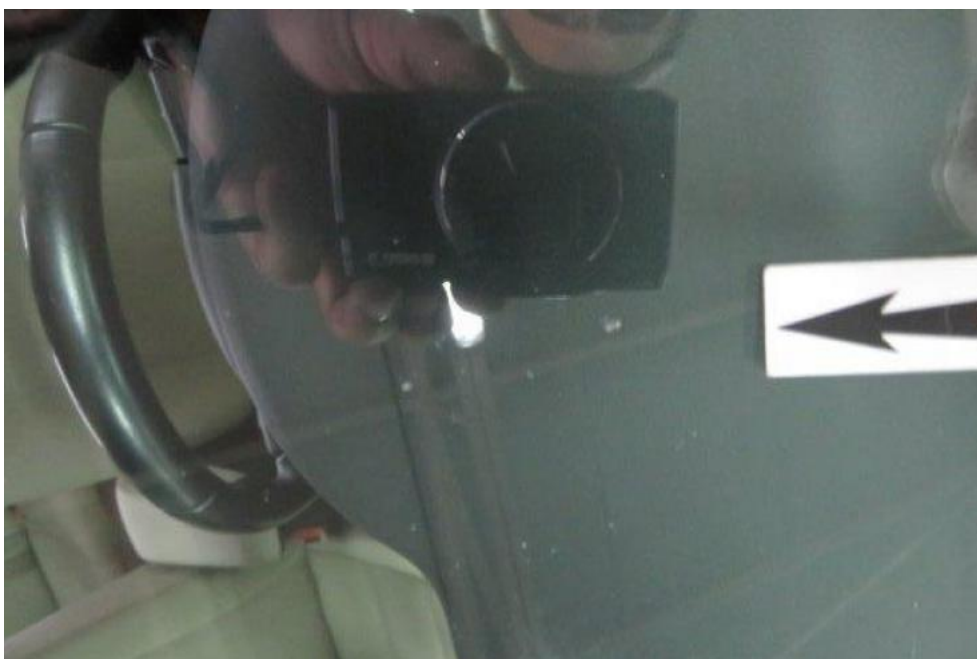


Fot. 28.

DOKUMENTACJA FOTOGRAFICZNA



Fot. 29.
tarcza koła PL



Fot. 30.
szyba czołowa

DOKUMENTACJA FOTOGRAFICZNA



Fot. 31.



Fot. 32.
drzwi PL

DOKUMENTACJA FOTOGRAFICZNA



Fot. 33.



Fot. 34.
rama lewa dachu

DOKUMENTACJA FOTOGRAFICZNA



Fot. 35.

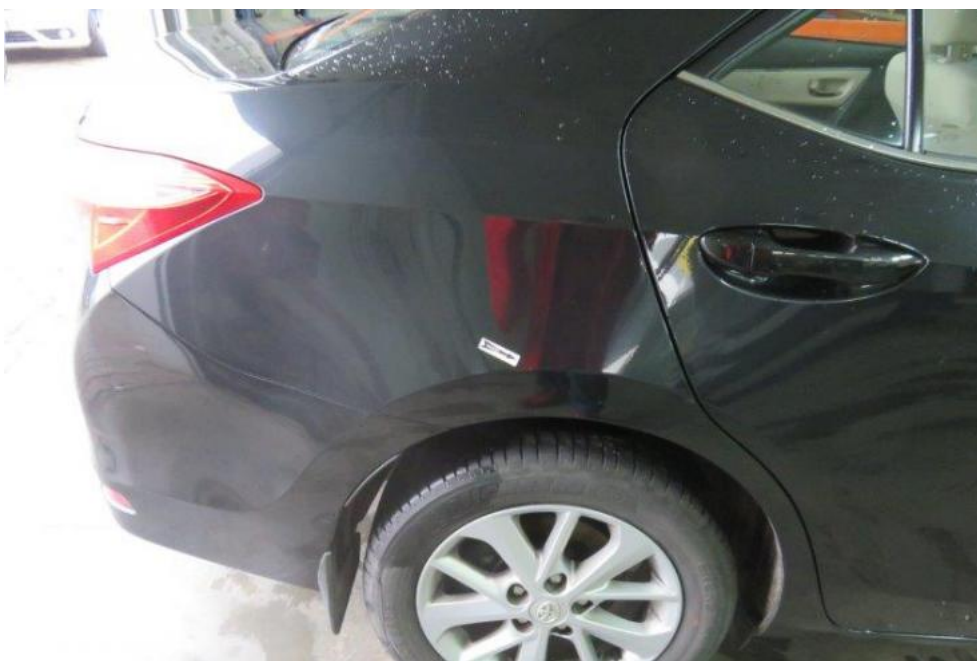


Fot. 36.
pokrywa komory bagażnika

DOKUMENTACJA FOTOGRAFICZNA



Fot. 37.
zderzak tylny



Fot. 38.

DOKUMENTACJA FOTOGRAFICZNA



Fot. 39.
błotnik TR



Fot. 40.
błotnik TR

DOKUMENTACJA FOTOGRAFICZNA



Fot. 41.



Fot. 42.
drzwi TR

DOKUMENTACJA FOTOGRAFICZNA



Fot. 43.
drzwi TR



Fot. 44.

DOKUMENTACJA FOTOGRAFICZNA

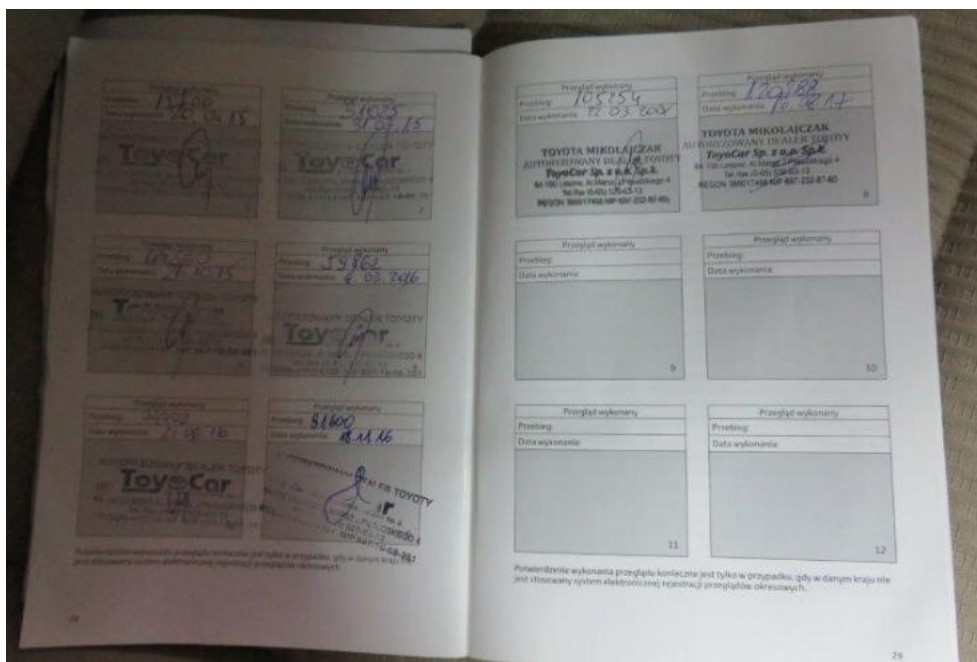


Fot. 45.
drzwi PR



Fot. 46.
zderzak przedni

DOKUMENTACJA FOTOGRAFICZNA



Fot. 47.

Arkusz kontrolny

Producent	TOYOTA
Model	Corolla 13-16
Typ	Corolla 1.6 Prestige
Nr rejestracyjny	PO 7G501
VIN	NMTBE3J700R097430

Wartość bazowa pojazdu

Notowanie (2013)	39 268 zł
Notowanie (2014)	44 553 zł
Notowanie (2015)	49 594 zł

Pierwsza rejestracja

Data 1. rejestracji	16-12-2014
Data wyceny	06-10-2017
Okres eksploatacji [lata]	2,92
Korekta 1. rejestracji	1 939 zł
Wartość pojazdu po korekcie 1. rejestracji	46 492 zł

Przebieg

Przebieg normatywny	51 200,00
Różnica przebiegu	-74 532,00
Wartość korekty	-6 951 zł
Korekta przebiegu	-6 951 zł
Wartość pojazdu po korekcie przebiegu	39 541 zł

Wyposażenie dodatkowe

Lp.	Opis pozycji	Wartość wyposażenia w stanie nowym	Wartość wyposażenia z uwzględnieniem amortyzacji	% wartości obiektu	
1	2	3	4	5	6
1	Alarm		268 zł		

Wyposażenie

Korekta wyposażenia	2 268 zł
Wartość pojazdu po korekcie wyposażenia	41 809 zł

Ogumienie

Korekta ogumienia	148 zł
Wartość pojazdu po korekcie ogumienia	41 957 zł

Inne

Łącznie inne	-2 372,43 zł
Wartość pojazdu po korektach innych	39 584 zł

Wartość rynkowa pojazdu 39 600 zł (netto/sprzedaż)¹