

Nr zlecenia DEKRA: BZLeasingC/CENTA/63604/17/10/04
Nr zlecenia/szkody: BWB/00261/2014 - SPÓŁKA
Data zlecenia: 04-10-2017

DEKRA Polska - Centrala
02-697 Warszawa, ul. Rzymowskiego 28
tel. (22) 577 36 12, faks (22) 577 36 36

Zleceniodawca:
Arkadiusz Cenkiem
Centa



Rzeczoznawca: **Jarosław Nowotny**
ZRSMiU (P) Automobilklub Nowy Świat Sp. z o.o. o/ Poznań

Ekspertyza techniczna

Zakres ekspertyzy
Kod ekspertyzy

Wycena wartości pojazdu
BZR(W)--WPO(S), WP

Nr zlecenia DEKRA
Nr szkody / zlec. zew.
Data zlecenia

BZLeasingC/CENTA/63604/17/10/04
BWB/00261/2014 - SPÓŁKA
04-10-2017

Zleceniodawca

Arkadiusz Cenkiem
Centa

Grupa obiektów (Eurotax)
Producent
Model/typ/wersja

samochody osobowe
OPEL
Insignia Hatchback 13-17, Insignia 1.6 T Edition S&S

Nr rejestracyjny
VIN

PO 1G874
W0LGM5ET1E1180740

Data oględzin
Miejsce oględzin

2017-10-03
Wielkopolskie, 62-081 Wysogotowo, , Kamienna 23

Zestawienie wyników

Wartość obiektu netto (sprzedaż)¹ 40 400 zł

Dane pojazdu

Grupa obiektów (Eurotax) Kod EC (Eurotax)	samochody osobowe 0100854
Producent Model Typ/wersja	OPEL Insignia Hatchback 13-17 Insignia 1.6 T Edition S&S
Rodzaj nadwozia Liczba drzwi/liczba miejsc	hatchback 5/5
Masa własna [kg] Dopuszczalna masa całkowita [kg] Rozstaw osi 1/2	1496 2110 2737
Rodzaj silnika Układ oczyszczania spalin Pojemność silnika [ccm] Moc silnika [KM/kW] Skrzynia biegów	z zapłonem iskrowym katalizator trójdrożny 1598 170/125 M 6-biegowa
Nr rejestracyjny VIN	PO 1G874 W0LGM5ET1E1180740
Data 1. rejestracji Data nast. bad. techn. Rok produkcji	23-10-2014 23-10-2017 2014 (rok produkcji został zweryfikowany z zewnętrzną bazą danych)
Stan licznika [km]	150 796 (odczytany)
Kolor nadwozia/rodzaj powłoki	czarny/2-warstwowy metalizowany

Ogumienie

Oś	Koło	Producent, typ	Rozmiar	Zużycie
przednia	prawe	Bridgestone, ER002	225/55 R17 97W	20 %
	lewe	Bridgestone, ER002	225/55 R17 97W	20 %
tylna	prawe	Michelin, PILOT PRIMACY	225/55 R17 97W	40 %
	lewe	Michelin, PILOT PRIMACY	225/55 R17 97W	40 %

Wyposażenie standardowe wg Eurotax

- | | |
|---|--|
| 1. ABS | 17. Nawiewy powietrza w drugim rzędzie foteli |
| 2. Airbag 6 sztuk: poduszki powietrzne czołowe i boczne dla kierowcy i pasażera, kurtyny powietrzne | 18. Podłokietnik przedni |
| 3. Aktywne zagłówki w fotelach przednich | 19. Podłokietnik z tyłu |
| 4. Automatyczny włącznik świateł z czujnikiem tunelu | 20. Podświetlane lusterka w osłonach przeciwsłonecznych |
| 5. Chromowana listwa ozdobna okien bocznych | 21. Radio RF 400 Color (wyświetlacz 4-calowy, USB, Aux-In, Bluetooth, Audio streaming) |
| 6. Czujnik deszczu | 22. Regulacja lędźwiowa fotela kierowcy, elektryczna |
| 7. ESP - program stabilizacji toru jazdy z kontrolą trakcji | 23. Regulacja wysokości fotela kierowcy, elektryczna |
| 8. Elektrycznie podnoszone szyby z przodu i z tyłu | 24. System Start&Stop |
| 9. Fotele przednie komfortowe | 25. System przypominania o zapięciu pasów bezpieczeństwa na przednich siedzeniach |
| 10. Kierownica skórzana z przyciskami sterowania systemami audio-informacyjnymi | 26. Tapicerka materiałowa Lyra / Atlantis |
| 11. Kieszenie w oparciach foteli przednich | 27. Tempomat z ogranicznikiem prędkości |
| 12. Klimatyzacja automatyczna, sterowana elektronicznie | 28. Wyłącznik poduszki powietrznej pasażera |
| 13. Kolumna kierownicy z regulacją położenia w dwóch płaszczyznach | 29. Wyświetlacz wskaźników kierowcy DIC 4,2-calowy |
| 14. Komputer pokładowy (z wyświetlaczem kolorowym 4,2-calowym pomiędzy zegarami) | 30. Zamek centralny sterowany pilotem |
| 15. Lusterka boczne regulowane elektrycznie i ogrzewane | 31. Zestaw do naprawy przebitej opony |
| 16. Lusterko wsteczne światłoczułe | 32. Światła do jazdy dziennej |

Wyposażenie dealerskie

- | | |
|--------------------------------------|----------|
| 1. Koło zapasowe dojazdowe R17 | 65 zł |
| 2. Lakier metalik | 488 zł |
| 3. Pakiet Flotowy Edition | 1 228 zł |

Wyposażenie dodatkowe

- | | |
|--|----------|
| 1. Felgi aluminiowe 17" z ogumieniem | 1 114 zł |
|--|----------|

Wartość bazowa pojazdu

Wartość bazowa pojazdu wg Eurotax (netto/sprzedaz) ¹	47 480 zł
---	-----------

KorektyPierwsza rejestracja

Korekta 1. rejestracji	1 900 zł
Wartość pojazdu po korekcie 1. rejestracji	49 380 zł

Przebieg

Korekta przebiegu	-9 211 zł
Wartość pojazdu po korekcie przebiegu	40 168 zł

Wyposażenie

Korekta wyposażenia **2 895 zł**
Wartość pojazdu po korekcie wyposażenia 43 063 zł

Ogumienie

Korekta ogumienia **518 zł**
Wartość pojazdu po korekcie ogumienia 43 581 zł

Inne

Wcześniejsze naprawy (-1,00%) -402 zł
Konieczne naprawy - Diagnostyka silnika w ASO -350 zł
Ogólny stan techniczny pojazdu (-6,00%) -2 410 zł

Łącznie inne **-3 162 zł**
Wartość pojazdu po korektach innych 40 419 zł

Wartość rynkowa pojazdu

Wartość rynkowa przedmiotowego pojazdu wynosi:

40 400 zł (netto/sprzedaż)¹

Powyższą wartość określono w oparciu o notowania cen samochodów używanych na rynku polskim Eurotax (baza danych nr 10-2017 POL) z uwzględnieniem parametrów technicznych i rynkowych mających wpływ na wartość pojazdu.

Dla pojazdów zarejestrowanych w Polsce powyższa wartość została określona na dzień sporządzenia wyceny.

Jeżeli pojazd nie jest zarejestrowany w kraju - podana wartość jest wartością hipotetyczną przy założeniu uiszczenia wszelkich opłat i podatków należnych przy wprowadzeniu pojazdu na polski obszar celny.

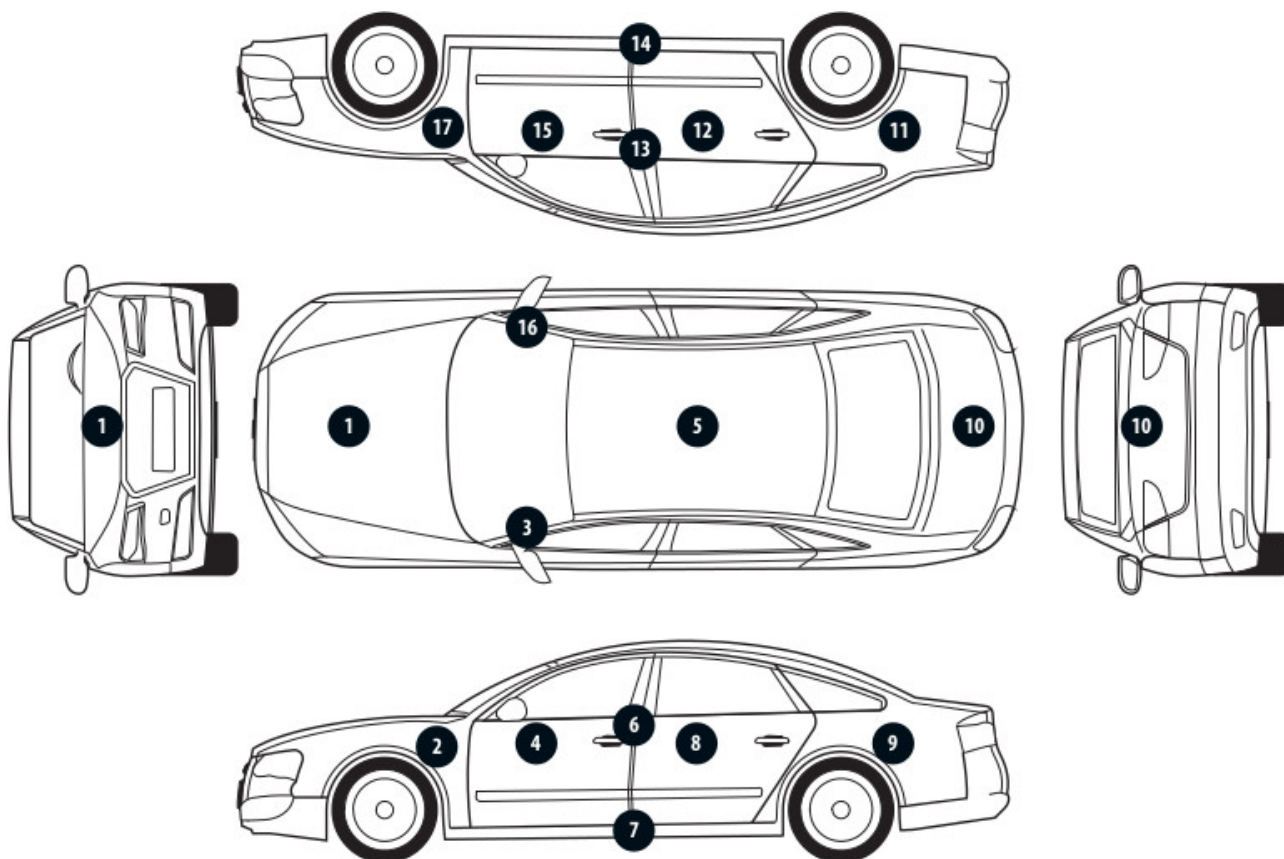
Data: 04-10-2017

Rzecznik DEKRA:
Jarosław Nowotny

Dokument wystawiony elektronicznie ważny bez podpisu.

¹ - Wartość obiektu (sprzedaż) – oznacza kwotę możliwą do uzyskania za przedmiot wyceny przy sprzedaży do klienta końcowego
strona 4/44

Pomiar grubości powłoki lakierowej poj.



Nr punktu kontroli	Kontrolowany element	Zmierzony przedział grubości powłoki lakierowej [µm]
1	Pokrywa przednia	40 - 140
2	Błotnik przedni lewy	140 - 185
3	Słupek przedni lewy	40 - 140
4	Drzwi przednie lewe	40 - 140
5	Dach	40 - 140
6	Słupek środkowy lewy	40 - 140
7	Próg lewy	40 - 140
8	Drzwi tylne lewe	40 - 140
9	Błotnik tylny lewy	40 - 140
10	Pokrywa/klapa	40 - 140
11	Błotnik tylny prawy	40 - 140
12	Drzwi tylne prawe	40 - 140
13	Słupek środkowy prawy	40 - 140
14	Próg prawy	40 - 140
15	Drzwi przednie prawe	40 - 140
16	Słupek przedni prawy	40 - 140
17	Błotnik przedni prawy	40 - 140

Opis stanu technicznego**NADWOZIE/Elementy karoserii**

Nazwa elementu	Opis elementu	Rodzaj uszkodzenia	Umiejscowienie / Rozmiar	Uwagi
Próg	praw.	zarysowanie		
Słupek	środ. l.	zarysowanie		
Próg	lew.	zarysowanie		
Pok. kom. silnika		ubytek/odprysk(i) powłoki lakierowej		
Błotnik	przed. l.	zarysowanie		
Drzwi	przed. l.	zarysowanie		+ klamka
Błotnik	tyln. l.	zarysowanie		
Dach		zarysowanie		
Pok. kom. bagaż./d. tyłu		zarysowanie		
Błotnik	tyln. p.	wgniecenie/nia		
Błotnik	tyln. p.	zarysowanie		
Drzwi	tyln. p.	zarysowanie		
Drzwi	przed. p.	zarysowanie		+ klamka

Stan techniczny nadwozia (szkielet).

Stan techniczny nadwozia (szkielet) opisano w załączonej tabeli.

Przeprowadzona naprawa blacharsko-lakiernicza

Tak. Patrz zmierzony zakres grubości powłoki lakierowej na wybranych elementach.

NADWOZIE/Osprzęt

Nazwa elementu	Opis elementu	Rodzaj uszkodzenia	Umiejscowienie / Rozmiar	Uwagi
Zderzak	przed.	ubytek powłoki lakierowej		
Zderzak	przed.	zarysowanie		
Reflektor	lew.	zarysowanie		
Szyba	czołow.	ubytek materiału		
Lampa zespolona	tyln. l.	zarysowanie		
Lampa zespolona	tyln. p.	zarysowanie		
Zderzak	tyln.	zarysowanie		
Lusterko zew.	praw.	zarysowanie		

Stan techniczny nadwozia (osprzęt).

Stan techniczny nadwozia (osprzęt) opisano w załączonej tabeli.

NADWOZIE/Wnętrze

Nazwa elementu	Opis elementu	Rodzaj uszkodzenia	Umiejscowienie / Rozmiar	Uwagi
Tapicerka siedzeń		ślady zużycia mat.		
Tapicerka drzwi	tyln. p.	ślady zużycia mat.		
Tapicerka drzwi	tyln. l.	ślady zużycia mat.		

Tapicerka drzwi	przed. l.	ślady zużycia mat.		
-----------------	-----------	--------------------	--	--

Stan techniczny nadwozia (wnętrze).

Stan techniczny nadwozia (wnętrze) opisano w załączonej tabeli.

PODWOZIE/Silnik/układ przeniesienia napędu

Nazwa elementu	Opis elementu	Rodzaj uszkodzenia	Umiejscowienie / Rozmiar	Uwagi
Silnik		nierównomierna praca, przy zimnym silniku		

Stan techniczny silnika z układem przeniesienia napędu.

Stan techniczny silnika z układem przeniesienia napędu opisano w załączonej tabeli.

Brak możliwości weryfikacji

Możliwości oceny/sprawdzenia silnika w miejscu dokonania oględzin pojazdu ograniczone,

PODWOZIE/Zawieszenie/koła

Nazwa elementu	Opis elementu	Rodzaj uszkodzenia	Umiejscowienie / Rozmiar	Uwagi
Tarcza koła	przed. l.	zarysowanie		
Tarcza koła	przed. p.	zarysowanie		
Tarcza koła	tyln. l.	zarysowanie		
Tarcza koła	tyln. p.	zarysowanie		

Stan techniczny podwozia (zawieszenie).

Stan techniczny podwozia (zawieszenie) opisano w załączonej tabeli.

Brak możliwości weryfikacji

Możliwości oceny/sprawdzenia układu zawieszenia w miejscu dokonania oględzin pojazdu ograniczone, nieprawidłowości nie zauważono

PODWOZIE/Układ kierowniczy
Stan techniczny układu kierowniczego

Brak możliwości weryfikacji

Możliwości oceny/sprawdzenia układu kierowniczego w miejscu dokonania oględzin pojazdu ograniczone, nieprawidłowości nie zauważono

PODWOZIE/Układ hamulcowy
Stan układu hamulcowego.

Brak możliwości weryfikacji

Możliwości oceny/sprawdzenia układu hamulcowego w miejscu dokonania oględzin pojazdu ograniczone, nieprawidłowości nie zauważono

PODWOZIE/Układ wydechowy/katalizator
Stan techniczny układu wydechowego.

Brak możliwości weryfikacji

Możliwości oceny/sprawdzenia układu wydechowego w miejscu dokonania oględzin pojazdu ograniczone, nieprawidłowości nie zauważono

Uwagi ogólne - dot. wyceny**Dokumenty pojazdu**

Podczas oględzin przedstawiono do wglądu książkę serwisową, a jej nr podano poniżej:

bn

Podczas oględzin przedstawiono do wglądu dowód rej. poj. lub/i kartę pojazdu - jednak NIE WYKONANO fot. cyfrowych tych dokumentów z uwagi na przeznaczenie ekspertyzy.

Informacja dotycząca pochodzenia pojazdu

Pojazd zakupiony w kraju u autoryzowanego przedstawiciela danej marki.

Zabezpieczenia przeciwkradzieżowe - immobiliser:

- w wyniku przeprowadzonych oględzin pojazdu nie stwierdzono niesprawności immobilisera w zakresie możliwym do ustalenia podczas oględzin pojazdu w warunkach pozawarsztatowych.

Zabezpieczenia przeciwkradzieżowe - inne:

- alarm.

Dodatkowe uwagi dotyczące sam. osobowego:

Nie dotyczy.

Jazda próbna

Przeprowadzono próbę ruchową pojazdu.

Jazda próbna w pełnym zakresie niemożliwa. Poniżej podano komentarz:

Jazdę próbną przeprowadzono na odcinku oraz w czasie umożliwiającym zgrubne określenie stanu technicznego pojazdu w miejscu jego zabezpieczenia

Badanie poprawności i/lub budowy numerów identyfikacyjnych/seryjnych obiektu:

Nie badano.

Weryfikacja prawdziwości danych obiektu, w tym roku produkcji i innych.

Nie przeprowadzono - przyjęto wg okazanych dokumentów i wskazanych źródeł.

- Nie weryfikowano odczytanego stanu drogomierza z zapisami w urządzeniach elektronicznych pojazdu.
- Niniejsza ekspertyza służy wyłącznie do oszacowania wartości rynkowej przedmiotu wyceny i nie może być wykorzystywana do żadnego innego celu, niż wymieniony powyżej. Wycena nie może stanowić podstawy do oceny cech i stanu wycenianego obiektu przy jego zakupie.
- Rzeczoznawca nie bierze na siebie odpowiedzialności za wady ukryte (prawne i fizyczne) oraz ewentualne skutki wynikające z dalszego użytkowania przedmiotu wyceny, a także za skutki wykorzystania samej wyceny.
- Powyższa wycena nie jest szczegółową ekspertyzą stanu technicznego przedmiotu wyceny i za taką nie może być uznawana, w szczególności nie może być traktowana jako gwarancja sprzedaży przedmiotu wyceny za oszacowaną wartość.
- Niniejsza wycena nie może być publikowana w całości w jakimkolwiek dokumencie bez zgody wykonawców i bez uzgodnienia z nimi formy i treści takiej publikacji.
- Wycenę przeprowadzono w oparciu o dostarczoną dokumentację oraz badanie organoleptyczne wycenianego obiektu. Nie prowadzono badań diagnostycznych oraz weryfikacji warsztatowej przedmiotu wyceny.

- Niniejsza wycena została sporządzona na podstawie oględzin wycenianego przedmiotu w warunkach występujących w miejscu jego udostępnienia.

Uwagi Rzeczoznawcy - dot. wyceny

Przedstawiono książkę serwisową pojazdu, ostatni przegląd wykonano w dniu 08.10.16r przy wskazaniu drogomierza 111026km .
Przedstawiono 2 kluczyki do pojazdu.
Sprawdzono grubość powłoki lakierowej i stwierdzono jej podwyższoną grubość.
Nadwozie pojazdu z rysami i wgnieceniami eksploatacyjnymi.
Specyfikacja wg programu operacyjnego w zakresie wyposażenia standardowego i dodatkowego nie gwarantuje zgodności ze stanem faktycznym w zakresie niemożliwym do ustalenia przez rzeczoznawcę podczas oględzin.

Zastrzeżenia ograniczające - dot. wyceny

- Nie weryfikowano przebiegu pojazdu. Przyjęto na podstawie wskazań drogomierza.
- Niniejsza ekspertyza służy wyłącznie do oszacowania wartości rynkowej przedmiotu wyceny i nie może być wykorzystywana do żadnego innego celu, niż wymieniony powyżej. Wycena nie może stanowić podstawy do oceny cech i stanu wycenianego obiektu przy jego zakupie.
- Rzeczoznawca nie bierze na siebie odpowiedzialności za wady ukryte (prawne i fizyczne) oraz ewentualne skutki wynikające z dalszego użytkowania przedmiotu wyceny, a także za skutki wykorzystania samej wyceny.
- Powyższa wycena nie jest szczegółową ekspertyzą stanu technicznego przedmiotu wyceny i za taką nie może być uznawana.
- Niniejsza wycena nie może być publikowana w całości w jakimkolwiek dokumencie bez zgody wykonawców i bez uzgodnienia z nimi formy i treści takiej publikacji. Zakaz publikacji nie dotyczy posługiwania się wyceną w umowach cywilno-prawnych zawieranych przez zleceniodawcę i dotyczących przedmiotu wyceny.
- Wycenę przeprowadzono w oparciu o dostarczoną dokumentację oraz badanie organoleptyczne wycenianego obiektu. Nie prowadzono badań diagnostycznych oraz weryfikacji warsztatowej przedmiotu wyceny.
- Niniejsza wycena została sporządzona na podstawie oględzin wycenianego przedmiotu w warunkach występujących w miejscu jego udostępnienia.
- Nie badano poprawności i/lub budowy numerów identyfikacyjnych/seryjnych obiektu oraz nie weryfikowano prawdziwości wszystkich danych obiektu.

DOKUMENTACJA FOTOGRAFICZNA



Fot. 1.



Fot. 2.

DOKUMENTACJA FOTOGRAFICZNA

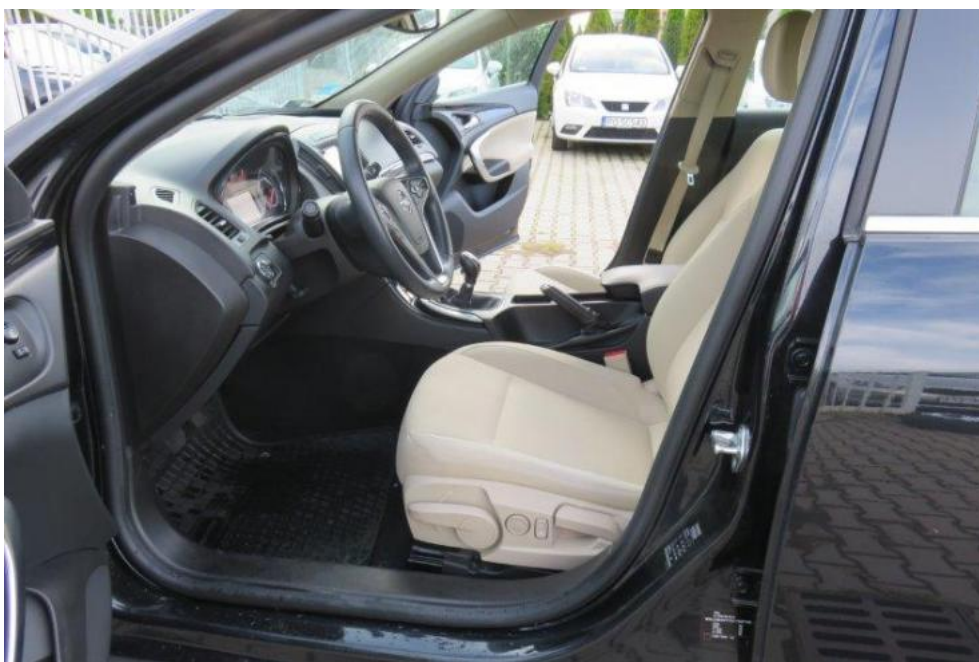


Fot. 3.



Fot. 4.

DOKUMENTACJA FOTOGRAFICZNA



Fot. 5.



Fot. 6.

DOKUMENTACJA FOTOGRAFICZNA



Fot. 7.



Fot. 8.

DOKUMENTACJA FOTOGRAFICZNA



Fot. 9.

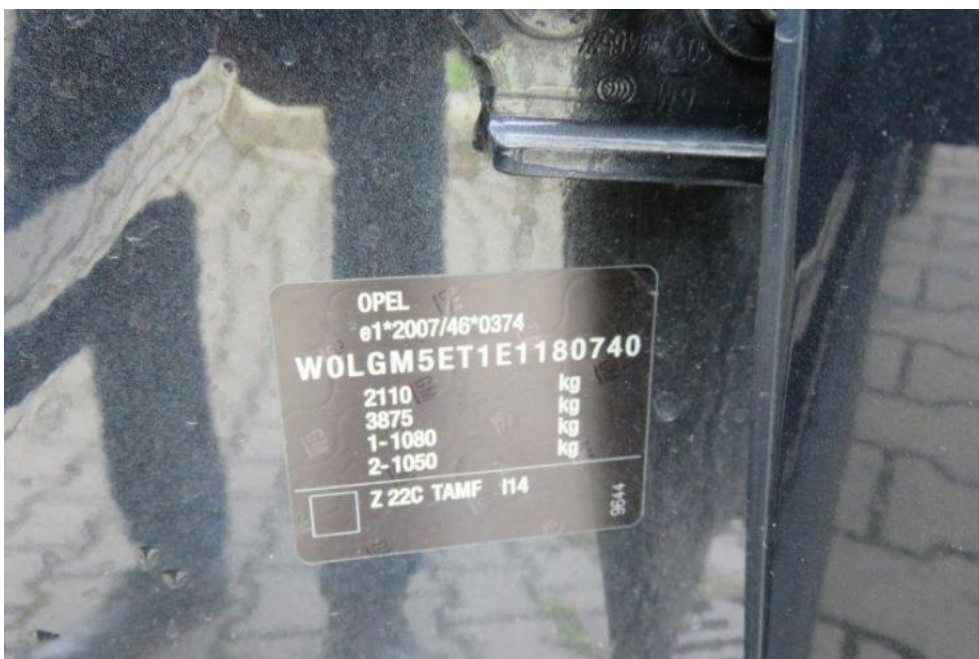


Fot. 10.

DOKUMENTACJA FOTOGRAFICZNA



Fot. 11.

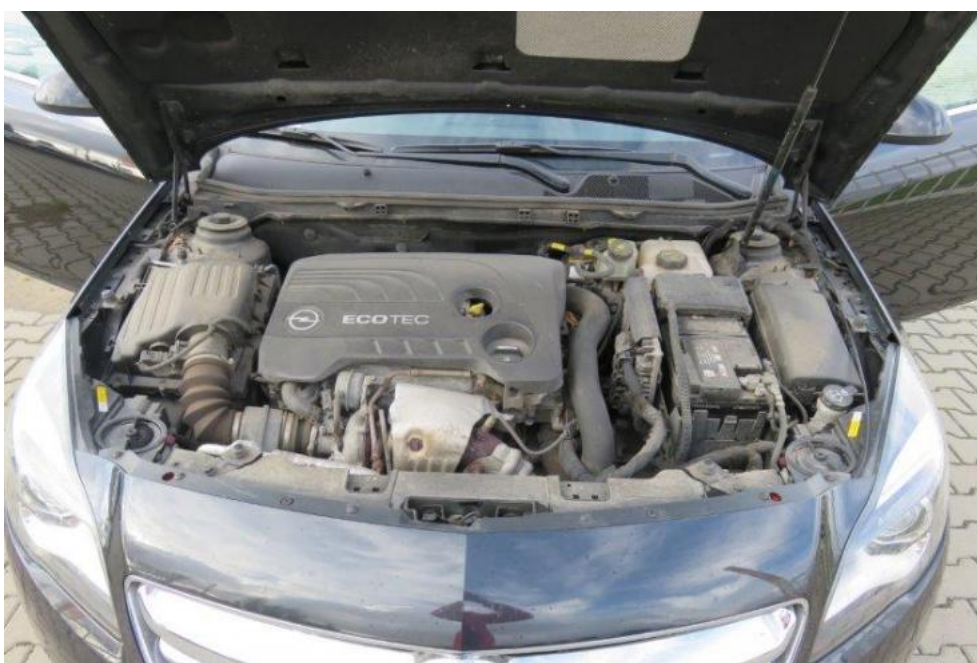


Fot. 12.

DOKUMENTACJA FOTOGRAFICZNA



Fot. 13.



Fot. 14.

DOKUMENTACJA FOTOGRAFICZNA



Fot. 15.



Fot. 16.

DOKUMENTACJA FOTOGRAFICZNA



Fot. 17.



Fot. 18.
fotel PR

DOKUMENTACJA FOTOGRAFICZNA



Fot. 19.
próg PR



Fot. 20.
kanapa tylna

DOKUMENTACJA FOTOGRAFICZNA



Fot. 21.



Fot. 22.
drzwi TR

DOKUMENTACJA FOTOGRAFICZNA



Fot. 23.



Fot. 24.
drzwi TL

DOKUMENTACJA FOTOGRAFICZNA



Fot. 25.
słupek środkowy lewy



Fot. 26.

DOKUMENTACJA FOTOGRAFICZNA



Fot. 27.
drzwi PL



Fot. 28.

DOKUMENTACJA FOTOGRAFICZNA



Fot. 29.
fotel PL



Fot. 30.
próg lewy

DOKUMENTACJA FOTOGRAFICZNA



Fot. 31.



Fot. 32.
zderzak przedni

DOKUMENTACJA FOTOGRAFICZNA



Fot. 33.
reflektor lewy



Fot. 34.
pokrywa komory silnika

DOKUMENTACJA FOTOGRAFICZNA



Fot. 35.



Fot. 36.
błotnik PL

DOKUMENTACJA FOTOGRAFICZNA



Fot. 37.
tarcza koła PL



Fot. 38.

DOKUMENTACJA FOTOGRAFICZNA



Fot. 39.
szyba czołowa



Fot. 40.
drzwi PL

DOKUMENTACJA FOTOGRAFICZNA



Fot. 41.
drzwi PL



Fot. 42.
drzwi PL

DOKUMENTACJA FOTOGRAFICZNA



Fot. 43.



Fot. 44.
błotnik TL

DOKUMENTACJA FOTOGRAFICZNA



Fot. 45.
tarcza koła TL



Fot. 46.

DOKUMENTACJA FOTOGRAFICZNA



Fot. 47.
dach



Fot. 48.

DOKUMENTACJA FOTOGRAFICZNA



Fot. 49.
lampa TL



Fot. 50.
pokrywa komory bagażnika

DOKUMENTACJA FOTOGRAFICZNA



Fot. 51.
zderzak tylny



Fot. 52.
lampa TR

DOKUMENTACJA FOTOGRAFICZNA



Fot. 53.



Fot. 54.
błotnik TR

DOKUMENTACJA FOTOGRAFICZNA



Fot. 55.
błotnik TR

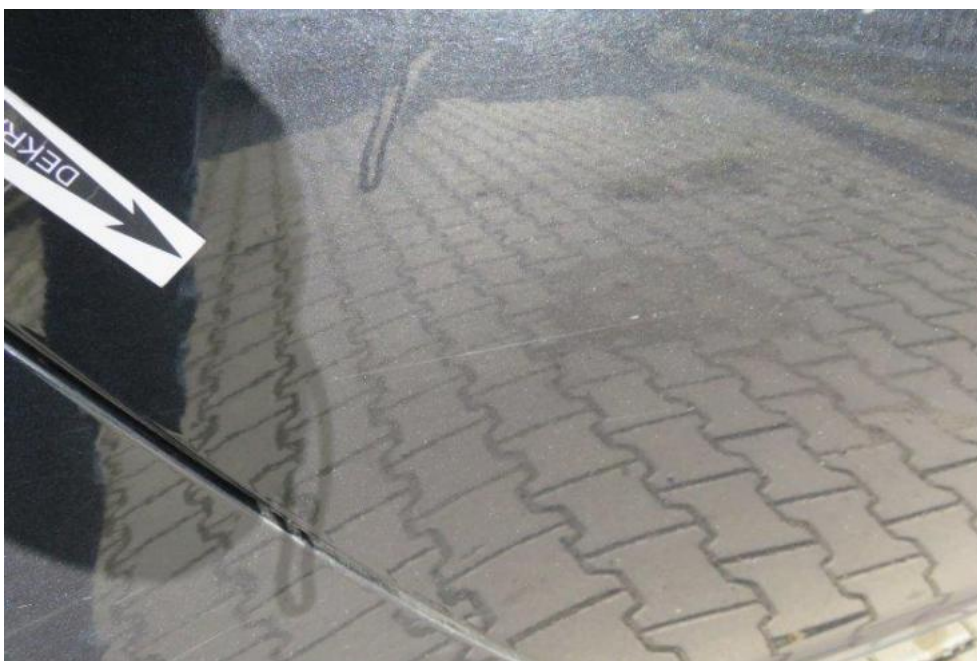


Fot. 56.
tarcza koła TR

DOKUMENTACJA FOTOGRAFICZNA



Fot. 57.
drzwi TR



Fot. 58.
drzwi TR

DOKUMENTACJA FOTOGRAFICZNA



Fot. 59.
drzwi TR



Fot. 60.

DOKUMENTACJA FOTOGRAFICZNA



Fot. 61.
drzwi PR



Fot. 62.
drzwi PR

DOKUMENTACJA FOTOGRAFICZNA



Fot. 63.



Fot. 64.

lusterko zew. prawe

DOKUMENTACJA FOTOGRAFICZNA

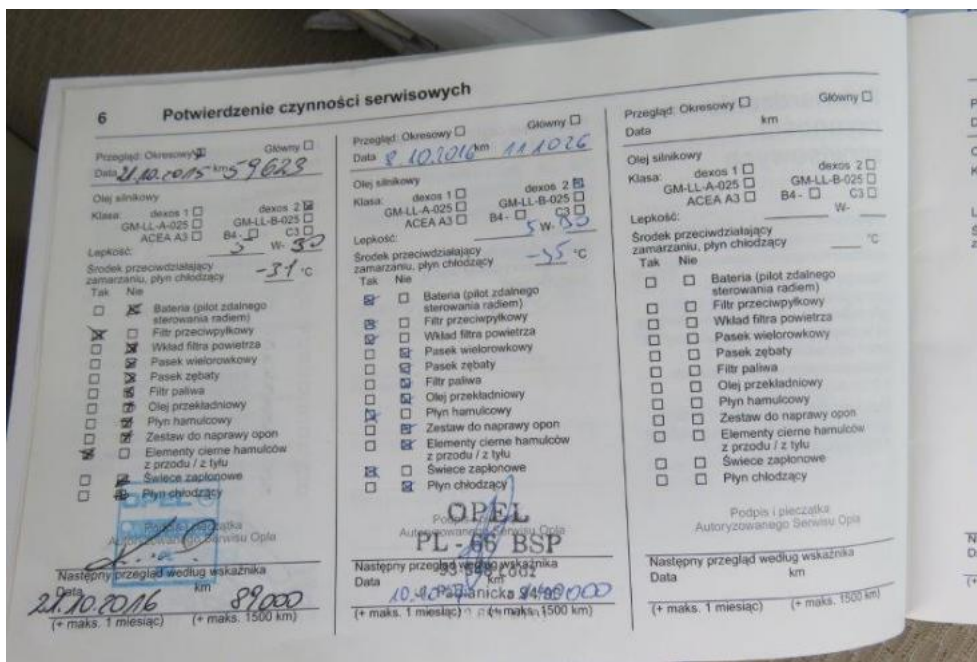


Fot. 65.



Fot. 66.
tarcza koła PR

DOKUMENTACJA FOTOGRAFICZNA



Fot. 67.

Arkusz kontrolny

Producent	OPEL
Model	Insignia Hatchback 13-17
Typ	Insignia 1.6 T Edition S&S
Nr rejestracyjny	PO 1G874
VIN	W0LGM5ET1E1180740

Wartość bazowa pojazdu

Notowanie (2013)	41 057 zł
Notowanie (2014)	47 480 zł
Notowanie (2015)	54 065 zł

Pierwsza rejestracja

Data 1. rejestracji	23-10-2014
Data wyceny	04-10-2017
Okres eksploatacji [lata]	3,08
Korekta 1. rejestracji	1 900 zł
Wartość pojazdu po korekcie 1. rejestracji	49 380 zł

Przebieg

Przebieg normatywny	57 600,00
Różnica przebiegu	-93 196,00
Wartość korekty	-9 211 zł
Korekta przebiegu	-9 211 zł
Wartość pojazdu po korekcie przebiegu	40 168 zł

Wyposażenie dodatkowe

Lp.	Opis pozycji	Wartość wyposażenia w stanie nowym	Wartość wyposażenia z uwzględnieniem amortyzacji	% wartości obiektu	
1	2	3	4	5	6
1	Felgi aluminiowe 17" z ogumieniem		1 114 zł		

Wyposażenie

Korekta wyposażenia	2 895 zł
Wartość pojazdu po korekcie wyposażenia	43 063 zł

Ogumienie

Korekta ogumienia	518 zł
Wartość pojazdu po korekcie ogumienia	43 581 zł

Inne

Łącznie inne	-3 161,77 zł
Wartość pojazdu po korektach innych	40 419 zł

Wartość rynkowa pojazdu 40 400 zł (netto/sprzedaż)¹