

Nr zlecenia DEKRA: BZLeasingC/CENTA/62051/17/09/27
Nr zlecenia/szkody: BWB/00109/2015 - SPÓŁKA
Data zlecenia: 27-09-2017

DEKRA Polska - Centrala
02-697 Warszawa, ul. Rzymowskiego 28
tel. (22) 577 36 12, faks (22) 577 36 36

Zleceniodawca:
Arkadiusz Cenkiem
Centa



Rzeczoznawca: Jarosław Nowotny
ZRSMiU (P) Automobilklub Nowy Świat Sp. z o.o. o/ Poznań

Ekspertyza techniczna

Zakres ekspertyzy
Kod ekspertyzy

Wycena wartości pojazdu
BZR(W)--WPO(S), WP

Nr zlecenia DEKRA
Nr szkody / zlec. zew.
Data zlecenia

BZLeasingC/CENTA/62051/17/09/27
BWB/00109/2015 - SPÓŁKA
27-09-2017

Zleceniodawca

Arkadiusz Cenkiem
Centa

Grupa obiektów (Eurotax)
Producent
Model/typ/wersja

samochody osobowe
TOYOTA
Corolla 13-16, Corolla 1.6 Prestige

Nr rejestracyjny
VIN

PO 2J827
NMTBE3JE90R106321

Data oględzin
Miejsce oględzin

2017-09-27
Wielkopolskie, 62-081 Wysogotowo, , Kamienna 23

Zestawienie wyników

Wartość obiektu netto (sprzedaż)¹ 36 300 zł

Dane pojazdu

Grupa obiektów (Eurotax) Kod EC (Eurotax)	samochody osobowe 0099939
Producent Model Typ/wersja	TOYOTA Corolla 13-16 Corolla 1.6 Prestige
Rodzaj nadwozia Liczba drzwi/liczba miejsc	sedan 4/5
Masa własna [kg] Dopuszczalna masa całkowita [kg] Rozstaw osi 1/2	1290 1770 2700
Rodzaj silnika Układ oczyszczania spalin Pojemność silnika [ccm] Moc silnika [KM/kW] Skrzynia biegów	z zapłonem iskrowym katalizator trójdrożny 1598 132/97 M 6-biegowa
Nr rejestracyjny VIN	PO 2J827 NMTBE3JE90R106321
Data 1. rejestracji Data nast. bad. techn. Rok produkcji	18-03-2015 18-03-2018 2015 (rok produkcji został zweryfikowany z zewnętrzną bazą danych)
Stan licznika [km]	162 717 (odczytany)
Kolor nadwozia/rodzaj powłoki	czarny/2-warstwowy metalizowany

Ogumienie

Oś	Koło	Producent, typ	Rozmiar	Zużycie
przednia	prawe	Michelin, ENERGY E3A	205/55 R16 91V	40 %
	lewe	Michelin, ENERGY E3A	205/55 R16 91V	40 %
tylna	prawe	Michelin, ENERGY E3A	205/55 R16 91V	40 %
	lewe	Michelin, ENERGY E3A	205/55 R16 91V	40 %

Wyposażenie standardowe wg Eurotax

- | | |
|-----------------------------------------------------------------------------------------------------|----------------------------------------------------------------------------------------------------------|
| 1. ABS | 22. Lusterka boczne regulowane elektrycznie i ogrzewane |
| 2. Airbag 6 sztuk: poduszki powietrzne czołowe i boczne dla kierowcy i pasażera, kurtyny powietrzne | 23. Lusterka boczne składane elektrycznie |
| 3. Airbag kolan kierowcy | 24. Lusterka boczne w kolorze nadwozia |
| 4. BA - system wspomagania hamowania | 25. Lusterko wsteczne elektrochromatyczne (przyciemniające się) |
| 5. Czujnik deszczu | 26. Ogrzewane fotele przednie |
| 6. EBD - elektroniczny rozdział sił hamowania | 27. Podłokietnik przedni |
| 7. Elektrycznie regulowane szyby przednie i tylne | 28. Podłokietnik tylny |
| 8. Felgi aluminiowe 16 z ogumieniem 205/55 | 29. Radio z RDS, CD i funkcją odtwarzania MP3 (6 głośników) |
| 9. Gniazdo USB i Aux-In | 30. System Inteligentny kluczyk - otwieranie i uruchamianie pojazdu bez użycia kluczyka |
| 10. Immobilizer | 31. System automatycznego parkowania (SIPA) z czujnikami parkowania z tyłu i z przodu oraz wyświetlaczem |
| 11. Kanapa tylna składana, dzielona 60/40 | 32. System monitorowania ciśnienia w oponach |
| 12. Kierownica i gałka dźwigni zmiany biegów skórzane | 33. System multimed. Toyota Touch 2 (radio CD/MP3/WMA, Bluetooth, kamera cofania, wyświetlacz 6,1cala) |
| 13. Kierownica wielofunkcyjna | 34. Tapicerka materiałowo - skórzana |
| 14. Kierunkowskazy w obudowach lusterek zewnętrznych | 35. Tempomat |
| 15. Klamki w kolorze nadwozia | 36. Uchwyty ISOFIX do mocowania fotelika dziecięcego |
| 16. Klimatyzacja automatyczna - dwustrefowa | 37. VSC - system stabilizacji toru jazdy z TRC |
| 17. Kolumna kierownicy regulowana w dwóch płaszczyznach | 38. Wspomaganie układu kierowniczego |
| 18. Komputer pokładowy | 39. Wyłącznik poduszki powietrznej pasażera |
| 19. Kontrolka zapięcia przednich pasów bezpieczeństwa | 40. Zamek centralny sterowany pilotem |
| 20. Koło zapasowe dojazdowe | 41. Światła do jazdy dziennej typu LED |
| 21. Lakier uni | 42. Światła przeciwmgielne |

Wyposażenie dealerskie

- | | |
|---------------------------------------------------------------------------------------------------------------|--------|
| 1. Lakier metalik | 545 zł |
| 2. Pakiet Chrom | 943 zł |
| 3. System multimedialny Toyota Touch 2 & Go (nawigacja, Bluetooth, kamera cofania, wyświetlacz 6,1cala) | 496 zł |

Wyposażenie dodatkowe

- | | |
|----------------|--------|
| 1. Alarm | 309 zł |
|----------------|--------|

Wartość bazowa pojazdu

Wartość bazowa pojazdu wg Eurotax (netto/sprzedaż)¹ 51 057 zł

Korekty

Pierwsza rejestracja

Korekta 1. rejestracji **-940 zł**
Wartość pojazdu po korekcie 1. rejestracji 50 117 zł

Przebieg

Korekta przebiegu **-11 585 zł**
Wartość pojazdu po korekcie przebiegu 38 532 zł

Wyposażenie

Korekta wyposażenia **2 293 zł**
Wartość pojazdu po korekcie wyposażenia 40 825 zł

Ogumienie

Korekta ogumienia **148 zł**
Wartość pojazdu po korekcie ogumienia 40 973 zł

Inne

Regularność przeglądów serwisowych (-1,00%) -385 zł
Wcześniejsze naprawy (-5,00%) -1 927 zł
Ogólny stan techniczny pojazdu (-6,00%) -2 312 zł

Łącznie inne **-4 624 zł**
Wartość pojazdu po korektach innych 36 349 zł

Wartość rynkowa pojazdu

Wartość rynkowa przedmiotowego pojazdu wynosi:

36 300 zł (netto/sprzedaż)¹

Powyższą wartość określono w oparciu o notowania cen samochodów używanych na rynku polskim Eurotax (baza danych nr 09-2017 POL) z uwzględnieniem parametrów technicznych i rynkowych mających wpływ na wartość pojazdu.

Dla pojazdów zarejestrowanych w Polsce powyższa wartość została określona na dzień sporządzenia wyceny.

Jeżeli pojazd nie jest zarejestrowany w kraju - podana wartość jest wartością hipotetyczną przy założeniu uiszczenia wszelkich opłat i podatków należnych przy wprowadzeniu pojazdu na polski obszar celny.

Data: 27-09-2017

Rzecznik DEKRA:
Jarosław Nowotny

Dokument wystawiony elektronicznie ważny bez podpisu.

¹ - Wartość obiektu (sprzedaż) – oznacza kwotę możliwą do uzyskania za przedmiot wyceny przy sprzedaży do klienta końcowego
strona 4/47

Pomiar grubości powłoki lakierowej poj.



Nr punktu kontroli	Kontrolowany element	Zmierzony przedział grubości powłoki lakierowej [µm]
1	Pokrywa przednia	40 - 160
2	Błotnik przedni lewy	40 - 160
3	Słupek przedni lewy	40 - 160
4	Drzwi przednie lewe	115 - 220
5	Dach	40 - 160
6	Słupek środkowy lewy	40 - 160
7	Próg lewy	40 - 160
8	Drzwi tylne lewe	40 - 160
9	Błotnik tylny lewy	130 - 1320
10	Pokrywa/klapa	40 - 160
11	Błotnik tylny prawy	40 - 160
12	Drzwi tylne prawe	40 - 160
13	Słupek środkowy prawy	40 - 160
14	Próg prawy	40 - 160
15	Drzwi przednie prawe	40 - 160
16	Słupek przedni prawy	40 - 160
17	Błotnik przedni prawy	40 - 160

Opis stanu technicznego

NADWOZIE/Elementy karoserii

Nazwa elementu	Opis elementu	Rodzaj uszkodzenia	Umiejscowienie / Rozmiar	Uwagi
Próg	lew.	zarysowanie		
Próg	praw.	zarysowanie		
Pok. kom. silnika		ubytek/odprysk(i) powłoki lakierowej		
Słupek	przed. l.	ubytek/odprysk(i) powłoki lakierowej		
Słupek	przed. l.	zarysowanie		
Dach		ubytek/odprysk(i) powłoki lakierowej		
Błotnik	przed. l.	wgniecenie/nia		
Błotnik	przed. l.	zarysowanie		
Drzwi	przed. l.	zarysowanie		
Drzwi	przed. l.	ubytek powłoki lakierowej		
Drzwi	tyln. l.	zarysowanie		
Błotnik	tyln. l.	wgniecenie/nia		
Błotnik	tyln. l.	zarysowanie		
Rama dachu	lew.	zarysowanie		
Rama dachu	praw.	zarysowanie		
Pok. kom. bagaż./d. tyłu		zarysowanie		
Błotnik	tyln. p.	wgniecenie/nia		
Błotnik	tyln. p.	zarysowanie		
Drzwi	tyln. p.	wgniecenie/nia		
Drzwi	tyln. p.	zarysowanie		+ klamka
Drzwi	przed. p.	zarysowanie		+ klamka
Błotnik	przed. p.	zarysowanie		

Stan techniczny nadwozia (szkielet).

Stan techniczny nadwozia (szkielet) opisano w załączonej tabeli.

Przeprowadzona naprawa blacharsko-lakiernicza

Tak. Patrz zmierzony zakres grubości powłoki lakierowej na wybranych elementach.

NADWOZIE/Osprzęt

Nazwa elementu	Opis elementu	Rodzaj uszkodzenia	Umiejscowienie / Rozmiar	Uwagi
Zderzak	przed.	zarysowanie		
Reflektor	lew.	zarysowanie		
Szyba	czołow.	ubytek materiału		
Lusterko zew.	lew.	zarysowanie		
Zderzak	tyln.	odkształcenie		
Zderzak	tyln.	zarysowanie		

Stan techniczny nadwozia (osprzęt).

Stan techniczny nadwozia (osprzęt) opisano w załączonej tabeli.

NADWOZIE/Wnętrze

Nazwa elementu	Opis elementu	Rodzaj uszkodzenia	Umiejscowienie / Rozmiar	Uwagi
Deska rozdzielcza		ślady zużycia mat.		
Tapicerka siedzeń		ślady zużycia mat.		
Pokrywa schowka		ślady zużycia mat.		
Tapicerka drzwi	tyln. p.	ślady zużycia mat.		
Tapicerka drzwi	tyln. l.	ślady zużycia mat.		
Wykładzina komory bagażnika		ślady zużycia mat.		
Koło kierownicy		ślady zużycia mat.		

Stan techniczny nadwozia (wnętrze).

Stan techniczny nadwozia (wnętrze) opisano w załączonej tabeli.

PODWOZIE/Silnik/układ przeniesienia napędu

Stan techniczny silnika z układem przeniesienia napędu.

Brak możliwości weryfikacji

Możliwości oceny/sprawdzenia silnika w miejscu dokonania oględzin pojazdu ograniczone, nieprawidłowości nie zauważono

PODWOZIE/Zawieszenie/koła

Nazwa elementu	Opis elementu	Rodzaj uszkodzenia	Umiejscowienie / Rozmiar	Uwagi
Tarcza koła	przed. l.	zarysowanie		
Tarcza koła	przed. p.	zarysowanie		
Tarcza koła	tyln. l.	zarysowanie		
Tarcza koła	tyln. p.	zarysowanie		

Stan techniczny podwozia (zawieszenie).

Stan techniczny podwozia (zawieszenie) opisano w załączonej tabeli.

Brak możliwości weryfikacji

Możliwości oceny/sprawdzenia układu zawieszenia w miejscu dokonania oględzin pojazdu ograniczone, nieprawidłowości nie zauważono

PODWOZIE/Układ kierowniczy

Stan techniczny układu kierowniczego

Brak możliwości weryfikacji

Możliwości oceny/sprawdzenia układu kierowniczego w miejscu dokonania oględzin pojazdu ograniczone, nieprawidłowości nie zauważono

PODWOZIE/Układ hamulcowy

Stan układu hamulcowego.

Brak możliwości weryfikacji

Możliwości oceny/sprawdzenia układu hamulcowego w miejscu dokonania oględzin pojazdu ograniczone, nieprawidłowości nie zauważono

PODWOZIE/Układ wydechowy/katalizator

Stan techniczny układu wydechowego.

Brak możliwości weryfikacji

Możliwości oceny/sprawdzenia układu wydechowego w miejscu dokonania oględzin pojazdu ograniczone, nieprawidłowości nie zauważono

Uwagi ogólne - dot. wyceny**Dokumenty pojazdu**

Podczas oględzin przedstawiono do wglądu książkę serwisową, a jej nr podano poniżej:

bn

Podczas oględzin przedstawiono do wglądu dowód rej. poj. lub/i kartę pojazdu - jednak NIE WYKONANO fot. cyfrowych tych dokumentów z uwagi na przeznaczenie ekspertyzy.

Informacja dotycząca pochodzenia pojazdu

Pojazd zakupiony w kraju u autoryzowanego przedstawiciela danej marki.

Zabezpieczenia przeciwkradzieżowe - immobiliser:

- w wyniku przeprowadzonych oględzin pojazdu nie stwierdzono niesprawności immobilisera w zakresie możliwym do ustalenia podczas oględzin pojazdu w warunkach pozawarsztatowych.

Zabezpieczenia przeciwkradzieżowe - inne:

- alarm.

Dodatkowe uwagi dotyczące sam. osobowego:

Nie dotyczy.

Jazda próbna

Przeprowadzono próbę ruchową pojazdu.

Jazda próbna w pełnym zakresie niemożliwa. Poniżej podano komentarz:

Jazdę próbną przeprowadzono na odcinku oraz w czasie umożliwiającym zgrubne określenie stanu technicznego pojazdu w miejscu jego zabezpieczenia

Badanie poprawności i/lub budowy numerów identyfikacyjnych/seryjnych obiektu:

Nie badano.

Weryfikacja prawdziwości danych obiektu, w tym roku produkcji i innych.

Nie przeprowadzono - przyjęto wg okazanych dokumentów i wskazanych źródeł.

- Nie weryfikowano odczytanego stanu drogomierza z zapisami w urządzeniach elektronicznych pojazdu.
- Niniejsza ekspertyza służy wyłącznie do oszacowania wartości rynkowej przedmiotu wyceny i nie może być wykorzystywana do żadnego innego celu, niż wymieniony powyżej. Wycena nie może stanowić podstawy do oceny cech i stanu wycenianego obiektu przy jego zakupie.
- Rzeczoznawca nie bierze na siebie odpowiedzialności za wady ukryte (prawne i fizyczne) oraz ewentualne skutki wynikające z dalszego użytkowania przedmiotu wyceny, a także za skutki wykorzystania samej wyceny.
- Powyższa wycena nie jest szczegółową ekspertyzą stanu technicznego przedmiotu wyceny i za taką nie może być uznawana, w szczególności nie może być traktowana jako gwarancja sprzedaży przedmiotu wyceny za oszacowaną wartość.
- Niniejsza wycena nie może być publikowana w całości w jakimkolwiek dokumencie bez zgody wykonawców i bez uzgodnienia z nimi formy i treści takiej publikacji.
- Wycenę przeprowadzono w oparciu o dostarczoną dokumentację oraz badanie organoleptyczne wycenianego obiektu. Nie prowadzono badań diagnostycznych oraz weryfikacji warsztatowej przedmiotu wyceny.

- Niniejsza wycena została sporządzona na podstawie oględzin wycenianego przedmiotu w warunkach występujących w miejscu jego udostępnienia.

Uwagi Rzeczoznawcy - dot. wyceny

Przedstawiono książkę serwisową pojazdu, brak wpisów i historii przeglądów.
Przedstawiono 2 kluczyki do pojazdu.
Sprawdzono grubość powłoki lakierowej i stwierdzono jej podwyższoną grubość.
Nadwozie pojazdu z rysami i wgnieceniami eksploatacyjnymi.
Specyfikacja wg programu operacyjnego w zakresie wyposażenia standardowego i dodatkowego nie gwarantuje zgodności ze stanem faktycznym w zakresie niemożliwym do ustalenia przez rzeczoznawcę podczas oględzin.

Zastrzeżenia ograniczające - dot. wyceny

- Nie weryfikowano przebiegu pojazdu. Przyjęto na podstawie wskazań drogomierza.
- Niniejsza ekspertyza służy wyłącznie do oszacowania wartości rynkowej przedmiotu wyceny i nie może być wykorzystywana do żadnego innego celu, niż wymieniony powyżej. Wycena nie może stanowić podstawy do oceny cech i stanu wycenianego obiektu przy jego zakupie.
- Rzeczoznawca nie bierze na siebie odpowiedzialności za wady ukryte (prawne i fizyczne) oraz ewentualne skutki wynikające z dalszego użytkowania przedmiotu wyceny, a także za skutki wykorzystania samej wyceny.
- Powyższa wycena nie jest szczegółową ekspertyzą stanu technicznego przedmiotu wyceny i za taką nie może być uznawana.
- Niniejsza wycena nie może być publikowana w całości w jakimkolwiek dokumencie bez zgody wykonawców i bez uzgodnienia z nimi formy i treści takiej publikacji. Zakaz publikacji nie dotyczy posługiwania się wyceną w umowach cywilno-prawnych zawieranych przez zleceniodawcę i dotyczących przedmiotu wyceny.
- Wycenę przeprowadzono w oparciu o dostarczoną dokumentację oraz badanie organoleptyczne wycenianego obiektu. Nie prowadzono badań diagnostycznych oraz weryfikacji warsztatowej przedmiotu wyceny.
- Niniejsza wycena została sporządzona na podstawie oględzin wycenianego przedmiotu w warunkach występujących w miejscu jego udostępnienia.
- Nie badano poprawności i/lub budowy numerów identyfikacyjnych/seryjnych obiektu oraz nie weryfikowano prawdziwości wszystkich danych obiektu.

DOKUMENTACJA FOTOGRAFICZNA



Fot. 1.



Fot. 2.

DOKUMENTACJA FOTOGRAFICZNA

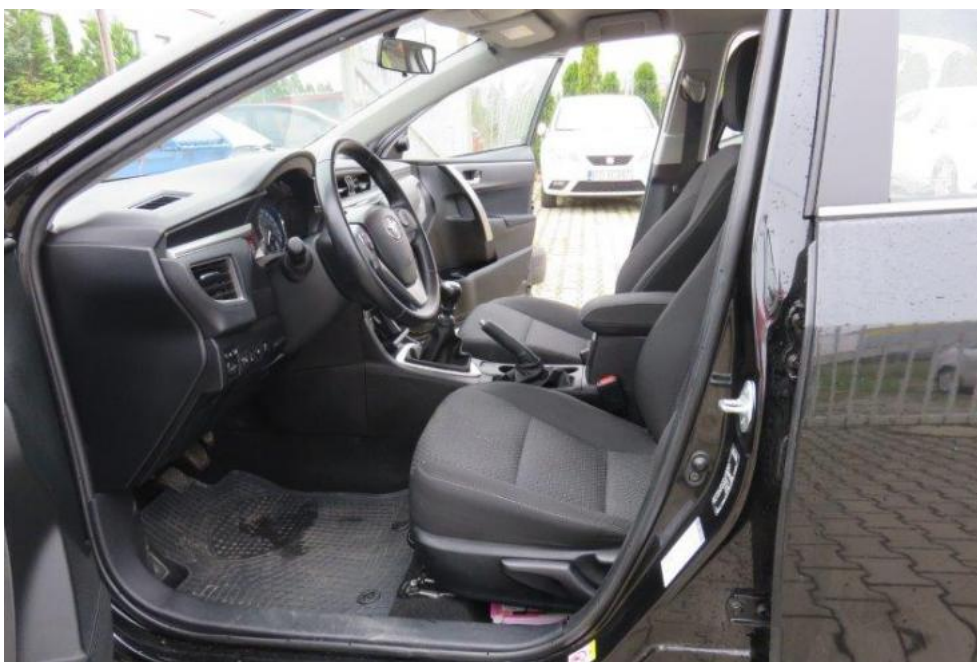


Fot. 3.



Fot. 4.

DOKUMENTACJA FOTOGRAFICZNA



Fot. 5.



Fot. 6.

DOKUMENTACJA FOTOGRAFICZNA



Fot. 7.



Fot. 8.

DOKUMENTACJA FOTOGRAFICZNA



Fot. 9.



Fot. 10.

DOKUMENTACJA FOTOGRAFICZNA

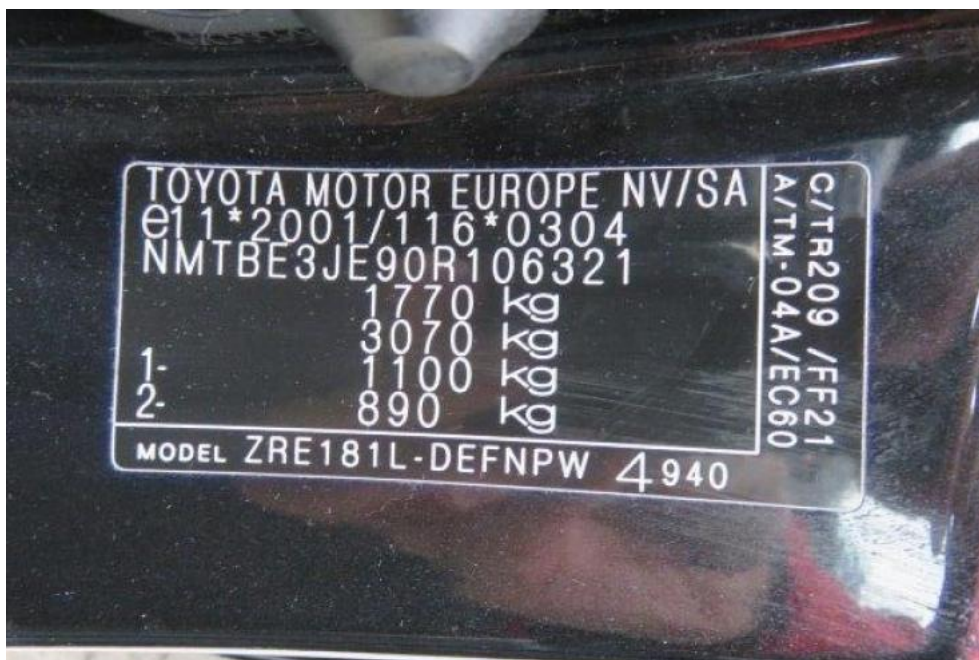


Fot. 11.



Fot. 12.

DOKUMENTACJA FOTOGRAFICZNA



Fot. 13.



Fot. 14.

DOKUMENTACJA FOTOGRAFICZNA



Fot. 15.



Fot. 16.

DOKUMENTACJA FOTOGRAFICZNA



Fot. 17.
fotel PR



Fot. 18.
pokrywa schowka

DOKUMENTACJA FOTOGRAFICZNA



Fot. 19.
deska rozdzielcza



Fot. 20.
próg prawy

DOKUMENTACJA FOTOGRAFICZNA



Fot. 21.
kanapa tylna



Fot. 22.

DOKUMENTACJA FOTOGRAFICZNA



Fot. 23.
drzwi TR



Fot. 24.
mata komory bagażnika

DOKUMENTACJA FOTOGRAFICZNA

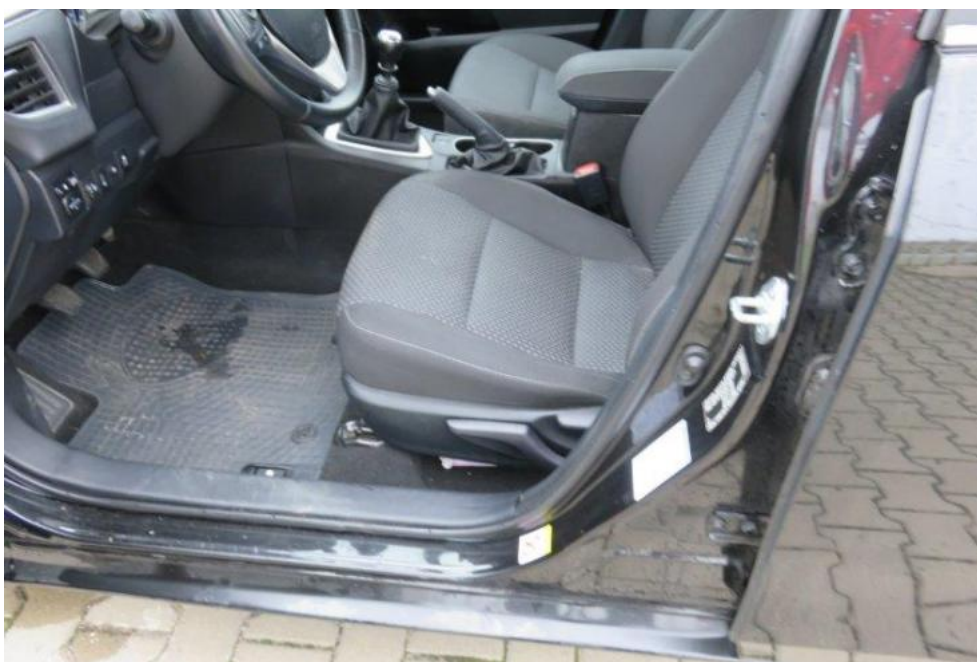


Fot. 25.



Fot. 26.
drzwi TL

DOKUMENTACJA FOTOGRAFICZNA



Fot. 27.



Fot. 28.
koło kierownicy

DOKUMENTACJA FOTOGRAFICZNA



Fot. 29.
fotel PL



Fot. 30.
próg lewy

DOKUMENTACJA FOTOGRAFICZNA



Fot. 31.



Fot. 32.
pokrywa komory silnika

DOKUMENTACJA FOTOGRAFICZNA



Fot. 33.
reflektor lewy



Fot. 34.
zderzak przedni

DOKUMENTACJA FOTOGRAFICZNA



Fot. 35.
zderzak przedni



Fot. 36.

DOKUMENTACJA FOTOGRAFICZNA



Fot. 37.
błotnik PL



Fot. 38.
tarcza koła PL

DOKUMENTACJA FOTOGRAFICZNA



Fot. 39.



Fot. 40.

lusterko zew. lewe

DOKUMENTACJA FOTOGRAFICZNA



Fot. 41.
słupek PL



Fot. 42.
dach

DOKUMENTACJA FOTOGRAFICZNA



Fot. 43.
szyba czołowa



Fot. 44.

DOKUMENTACJA FOTOGRAFICZNA



Fot. 45.
drzwi PL



Fot. 46.
drzwi PL

DOKUMENTACJA FOTOGRAFICZNA



Fot. 47.
błotnik PL



Fot. 48.

DOKUMENTACJA FOTOGRAFICZNA



Fot. 49.
drzwi TL



Fot. 50.

DOKUMENTACJA FOTOGRAFICZNA



Fot. 51.
błotnik TL



Fot. 52.
tarcza koła TL

DOKUMENTACJA FOTOGRAFICZNA



Fot. 53.



Fot. 54.
rama lewa dachu

DOKUMENTACJA FOTOGRAFICZNA



Fot. 55.



Fot. 56.
pokrywa komory bagażnika

DOKUMENTACJA FOTOGRAFICZNA



Fot. 57.
zderzak tylny



Fot. 58.
zderzak tylny

DOKUMENTACJA FOTOGRAFICZNA



Fot. 59.
zderzak tylny



Fot. 60.

DOKUMENTACJA FOTOGRAFICZNA



Fot. 61.
błotnik TR



Fot. 62.
tarcza koła TR

DOKUMENTACJA FOTOGRAFICZNA



Fot. 63.
drzwi TR



Fot. 64.
drzwi TR

DOKUMENTACJA FOTOGRAFICZNA



Fot. 65.
drzwi TR



Fot. 66.

DOKUMENTACJA FOTOGRAFICZNA



Fot. 67.
drzwi PR



Fot. 68.
drzwi PR

DOKUMENTACJA FOTOGRAFICZNA



Fot. 69.



Fot. 70.
rama prawa dachu

DOKUMENTACJA FOTOGRAFICZNA



Fot. 71.

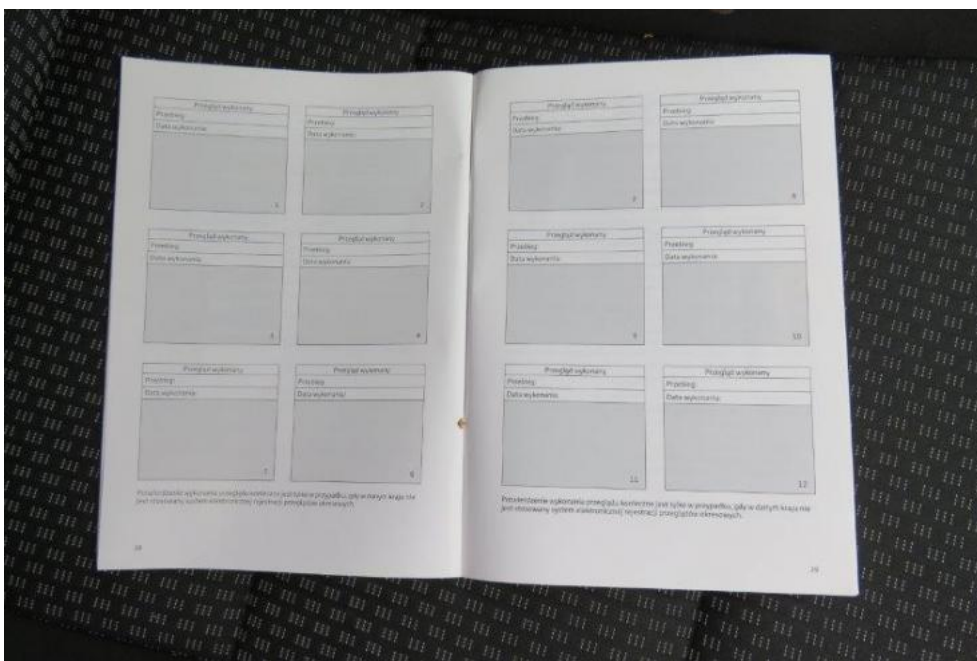


Fot. 72.
błotnik PR

DOKUMENTACJA FOTOGRAFICZNA



Fot. 73.
tarcza koła PR



Fot. 74.

Arkusz kontrolny

Producent	TOYOTA
Model	Corolla 13-16
Typ	Corolla 1.6 Prestige
Nr rejestracyjny	PO 2J827
VIN	NMTBE3JE90R106321

Wartość bazowa pojazdu

Notowanie (2014)	45 041 zł
Notowanie (2015)	51 057 zł
Notowanie (2016)	58 049 zł

Pierwsza rejestracja

Data 1. rejestracji	18-03-2015
Data wyceny	27-09-2017
Okres eksploatacji [lata]	2,58
Korekta 1. rejestracji	-940 zł
Wartość pojazdu po korekcie 1. rejestracji	50 117 zł

Przebieg

Przebieg normatywny	45 600,00
Różnica przebiegu	-117 117,00
Wartość korekty	-11 585 zł
Korekta przebiegu	-11 585 zł
Wartość pojazdu po korekcie przebiegu	38 532 zł

Wyposażenie dodatkowe

Lp.	Opis pozycji	Wartość wyposażenia w stanie nowym	Wartość wyposażenia z uwzględnieniem amortyzacji	% wartości obiektu	
1	2	3	4	5	6
1	Alarm		309 zł		

Wyposażenie

Korekta wyposażenia	2 293 zł
Wartość pojazdu po korekcie wyposażenia	40 825 zł

Ogumienie

Korekta ogumienia	148 zł
Wartość pojazdu po korekcie ogumienia	40 973 zł

Inne

Łącznie inne	-4 623,84 zł
Wartość pojazdu po korektach innych	36 349 zł

Wartość rynkowa pojazdu 36 300 zł (netto/sprzedaż)¹