

Nr zlecenia DEKRA: BZLeasingC/CENTA/58701/17/09/15  
Nr zlecenia/szkody: BWB/00042/2013 SPÓŁKA  
Data zlecenia: 15-09-2017

**DEKRA Polska - Centrala**  
02-697 Warszawa, ul. Rzymowskiego 28  
tel. (22) 577 36 12, faks (22) 577 36 36

**Zleceniodawca:**  
Arkadiusz Cenker  
Centa



Rzeczoznawca: **Jarosław Nowotny**  
ZRSMiU (P) Automobilklub Nowy Świat Sp. z o.o. o/ Poznań

## Ekspertyza techniczna

Zakres ekspertyzy  
Kod ekspertyzy

Wycena wartości pojazdu  
BZR(W)--WPO(S), WP

Nr zlecenia DEKRA  
Nr szkody / zlec. zew.  
Data zlecenia

BZLeasingC/CENTA/58701/17/09/15  
BWB/00042/2013 SPÓŁKA  
15-09-2017

Zleceniodawca

Arkadiusz Cenker  
Centa

Grupa obiektów (Eurotax)  
Producent  
Model/typ/wersja

samochody osobowe  
OPEL  
Corsa D Hatchback 10-15, Corsa 1.0 12V Essentia

Nr rejestracyjny  
VIN

PO 674WH  
W0L0SDL68D4176508

Data oględzin  
Miejsce oględzin

2017-09-15  
Wielkopolskie, 62-081 Wysogotowo, , Kamienna 23

### Zestawienie wyników

**Wartość obiektu netto (sprzedaż)<sup>1</sup> ..... 15 800 zł**

**Dane pojazdu**

Grupa obiektów (Eurotax) Kod EC (Eurotax)	samochody osobowe 0090269
Producent Model Typ/wersja	OPEL Corsa D Hatchback 10-15 Corsa 1.0 12V Essentia
Rodzaj nadwozia Liczba drzwi/liczba miejsc	hatchback 5/5
Masa własna [kg] Dopuszczalna masa całkowita [kg] Rozstaw osi 1/2	1088 1585 2511
Rodzaj silnika Układ oczyszczania spalin Pojemność silnika [ccm] Moc silnika [KM/kW] Skrzynia biegów	z zapłonem iskrowym katalizator trójdrożny 998 65/48 M 5-biegowa
Nr rejestracyjny VIN	PO 674WH W0L0SDL68D4176508
Data 1. rejestracji Data nast. bad. techn. Rok produkcji	14-05-2013 14-05-2018 2013 (rok produkcji został zweryfikowany z zewnętrzną bazą danych)
Stan licznika [km]	113 972 (odczytany)
Kolor nadwozia/rodzaj powłoki	srebrny/2-warstwowy metalizowany

Ogumienie

Oś	Koło	Producent, typ	Rozmiar	Zużycie
przednia	prawe	Hankook, W 400	185/70 R14 88T	20 %
	lewe	Hankook, W 400	185/70 R14 88T	20 %
tylna	prawe	Hankook, W 400	185/70 R14 88T	20 %
	lewe	Hankook, W 400	185/70 R14 88T	20 %

Wyposażenie standardowe wg Eurotax

- |   |  |
|---|--|
| 1. ABS  | 9. Lusterka boczne regulowane elektrycznie                         |
| 2. Airbag kierowcy i pasażera                                     | 10. Lusterka boczne w kolorze nadwozia                             |
| 3. Felgi stalowe 14 z ogumieniem 185/70                           | 11. Tapicerka Punch/Elba   |
| 4. Fotel kierowcy z regulacją wysokości                           | 12. Wyświetlacz trójfunkcyjny (czas, data, temperatura zewnętrzna) |
| 5. Instalacja radiowa (4 głośniki)                                | 13. Zderzaki w kolorze nadwozia                                    |
| 6. Kierownica trójramienna  | 14. Zestaw do naprawy przebitej opony                              |
| 7. Kolumna kierownicy z regulacją położenia w dwóch płaszczyznach | 15. Światła do jazdy dziennej                                      |
| 8. Konsola środkowa Matt Chrome, srebrna                          |  |

Wyposażenie dealerskie

1. Lakier metalik .....	382 zł
2. Pakiet Elektryczny .....	415 zł
3. Pakiet Upgrade .....	1 187 zł

Wyposażenie dodatkowe

1. Blokada skrzyni biegów .....	130 zł
---------------------------------	--------

**Wartość bazowa pojazdu**

Wartość bazowa pojazdu wg Eurotax (netto/sprzedaż) <sup>1</sup> .....	19 756 zł
---	-----------

**Korekty**
Przebieg

Korekta przebiegu .....	<b>-2 520 zł</b>
Wartość pojazdu po korekcie przebiegu .....	17 236 zł

Wyposażenie

Korekta wyposażenia .....	<b>2 114 zł</b>
Wartość pojazdu po korekcie wyposażenia .....	19 350 zł

Ogumienie

Korekta ogumienia .....	<b>248 zł</b>
Wartość pojazdu po korekcie ogumienia .....	19 598 zł

Inne

Regularność przeglądów serwisowych (-2,00%) .....	-345 zł
Wcześniejsze naprawy (-8,00%) .....	-1 379 zł
Konieczne naprawy - Diagnostyka silnika w ASO .....	-350 zł
Ogólny stan techniczny pojazdu (-10,00%) .....	-1 724 zł
<b>Łącznie inne .....</b>	<b>-3 797 zł</b>
Wartość pojazdu po korektach innych .....	15 801 zł

## **Wartość rynkowa pojazdu**

Wartość rynkowa przedmiotowego pojazdu wynosi:

**15 800 zł** (netto/sprzedaż)<sup>1</sup>

Powyzszą wartość określono w oparciu o notowania cen samochodów używanych na rynku polskim Eurotax (baza danych nr 09-2017 POL) z uwzględnieniem parametrów technicznych i rynkowych mających wpływ na wartość pojazdu.

Dla pojazdów zarejestrowanych w Polsce powyższa wartość została określona na dzień sporządzenia wyceny.

Jeżeli pojazd nie jest zarejestrowany w kraju - podana wartość jest wartością hipotetyczną przy założeniu uiszczenia wszelkich opłat i podatków należnych przy wprowadzeniu pojazdu na polski obszar celny.

---

Data: 15-09-2017

Rzecznawca DEKRA:  
Jarosław Nowotny

**Dokument wystawiony elektronicznie ważny bez podpisu.**

<sup>1</sup> - Wartość obiektu (sprzedaż) – oznacza kwotę możliwą do uzyskania za przedmiot wyceny przy sprzedaży do klienta końcowego  
strona 4/39

Pomiar grubości powłoki lakierowej poj.



Nr punktu kontroli	Kontrolowany element	Zmierzony przedział grubości powłoki lakierowej [µm]
1	Pokrywa przednia	65 - 135
2	Błotnik przedni lewy	65 - 135
3	Słupek przedni lewy	65 - 135
4	Drzwi przednie lewe	65 - 135
5	Dach	65 - 135
6	Słupek środkowy lewy	65 - 135
7	Próg lewy	65 - 135
8	Drzwi tylne lewe	160 - 255
9	Błotnik tylny lewy	165 - 1050
10	Pokrywa/klapa	65 - 135
11	Błotnik tylny prawy	65 - 135
12	Drzwi tylne prawe	65 - 135
13	Słupek środkowy prawy	65 - 135
14	Próg prawy	65 - 135
15	Drzwi przednie prawe	155 - 200
16	Słupek przedni prawy	65 - 135
17	Błotnik przedni prawy	65 - 135

### Opis stanu technicznego

#### NADWOZIE/Elementy karoserii

Nazwa elementu	Opis elementu	Rodzaj uszkodzenia	Umiejscowienie / Rozmiar	Uwagi
Próg	praw.	zarysowanie		
Próg	lew.	zarysowanie		
Pok. kom. silnika		ubytek/odprysk(i) powłoki lakierowej		
Drzwi	przed. l.	zarysowanie		+ klamka
Drzwi	tyln. l.	zarysowanie		
Rama dachu	lew.	zarysowanie		
Pok. kom. bagaż./d. tyłu				naklejki
Błotnik	tyln. p.	zarysowanie		
Drzwi	tyln. p.	zarysowanie		+ klamka
Drzwi	przed. p.	wgniecenie/nia		
Drzwi	przed. p.	zarysowanie		+ klamka

#### Stan techniczny nadwozia (szkielet).

Stan techniczny nadwozia (szkielet) opisano w załączonej tabeli.

#### Przeprowadzona naprawa blacharsko-lakiernicza

Tak. Patrz zmierzony zakres grubości powłoki lakierowej na wybranych elementach.

#### NADWOZIE/Osprzęt

Nazwa elementu	Opis elementu	Rodzaj uszkodzenia	Umiejscowienie / Rozmiar	Uwagi
Lusterko zew.	lew.	zarysowanie		
Zderzak	tyln.	zarysowanie		
Lampa zespolona	tyln. p.	zarysowanie		
Lusterko zew.	praw.	zarysowanie		
Reling dachowy	praw.	zarysowanie		

#### Stan techniczny nadwozia (osprzęt).

Stan techniczny nadwozia (osprzęt) opisano w załączonej tabeli.

#### NADWOZIE/Wnętrze

Nazwa elementu	Opis elementu	Rodzaj uszkodzenia	Umiejscowienie / Rozmiar	Uwagi
Deska rozdzielcza		ślady zużycia mat.		
Tapicerka foteli pojazdu		ślady zużycia mat.		
Pokrywa schowka		ślady zużycia mat.		
Tapicerka drzwi	tyln. p.	ślady zużycia mat.		
Wspornik półki	tyln. p.	brak		
Koło kierownicy		ślady zużycia mat.		

#### Stan techniczny nadwozia (wnętrze).

Stan techniczny nadwozia (wnętrze) opisano w załączonej tabeli.

#### PODWOZIE/Silnik/układ przeniesienia napędu

Nazwa elementu	Opis elementu	Rodzaj uszkodzenia	Umiejscowienie / Rozmiar	Uwagi
Silnik		nierównomierna praca		

**Stan techniczny silnika z układem przeniesienia napędu.**

Stan techniczny silnika z układem przeniesienia napędu opisano w załączonej tabeli.

Brak możliwości weryfikacji

Możliwości oceny/sprawdzenia silnika w miejscu dokonania oględzin pojazdu ograniczone,

---

**PODWOZIE/Zawieszenie/koła****Stan techniczny podwozia (zawieszenie).**

Brak możliwości weryfikacji

Możliwości oceny/sprawdzenia układu zawieszenia w miejscu dokonania oględzin pojazdu ograniczone, nieprawidłowości nie zauważono

---

**PODWOZIE/Układ kierowniczy****Stan techniczny układu kierowniczego**

Brak możliwości weryfikacji

Możliwości oceny/sprawdzenia układu kierowniczego w miejscu dokonania oględzin pojazdu ograniczone, nieprawidłowości nie zauważono

---

**PODWOZIE/Układ hamulcowy****Stan układu hamulcowego.**

Brak możliwości weryfikacji

Możliwości oceny/sprawdzenia układu hamulcowego w miejscu dokonania oględzin pojazdu ograniczone, nieprawidłowości nie zauważono

---

**PODWOZIE/Układ wydechowy/katalizator****Stan techniczny układu wydechowego.**

Brak możliwości weryfikacji

Możliwości oceny/sprawdzenia układu wydechowego w miejscu dokonania oględzin pojazdu ograniczone, nieprawidłowości nie zauważono

---

Uwagi ogólne - dot. wyceny

**Dokumenty pojazdu**

Podczas oględzin przedstawiono do wglądu książkę serwisową, a jej nr podano poniżej:  
bn

Podczas oględzin przedstawiono do wglądu dowód rej. poj. lub/i kartę pojazdu - jednak NIE WYKONANO fot. cyfrowych tych dokumentów z uwagi na przeznaczenie ekspertyzy.

**Informacja dotycząca pochodzenia pojazdu**

Pojazd zakupiony w kraju u autoryzowanego przedstawiciela danej marki.

**Zabezpieczenia przeciwkradzieżowe - immobiliser:**

- w wyniku przeprowadzonych oględzin pojazdu nie stwierdzono niesprawności immobilisera w zakresie możliwym do ustalenia podczas oględzin pojazdu w warunkach pozawarsztatowych.

**Zabezpieczenia przeciwkradzieżowe - inne:**

- blokada skrzyni biegów.

**Dodatkowe uwagi dotyczące sam. osobowego:**

Nie dotyczy.

**Jazda próbna**

Przeprowadzono próbę ruchową pojazdu.

Jazda próbna w pełnym zakresie niemożliwa. Poniżej podano komentarz:

Jazdę próbną przeprowadzono na odcinku oraz w czasie umożliwiającym zgrubne określenie stanu technicznego pojazdu w miejscu jego zabezpieczenia

**Badanie poprawności i/lub budowy numerów identyfikacyjnych/seryjnych obiektu:**

Nie badano.

**Weryfikacja prawdziwości danych obiektu, w tym roku produkcji i innych.**

Nie przeprowadzono - przyjęto wg okazanych dokumentów i wskazanych źródeł.

- Nie weryfikowano odczytanego stanu drogomierza z zapisami w urządzeniach elektronicznych pojazdu.
- Niniejsza ekspertyza służy wyłącznie do oszacowania wartości rynkowej przedmiotu wyceny i nie może być wykorzystywana do żadnego innego celu, niż wymieniony powyżej. Wycena nie może stanowić podstawy do oceny cech i stanu wycenianego obiektu przy jego zakupie.
- Rzeczoznawca nie bierze na siebie odpowiedzialności za wady ukryte (prawne i fizyczne) oraz ewentualne skutki wynikające z dalszego użytkowania przedmiotu wyceny, a także za skutki wykorzystania samej wyceny.
- Powyższa wycena nie jest szczegółową ekspertyzą stanu technicznego przedmiotu wyceny i za taką nie może być uznawana, w szczególności nie może być traktowana jako gwarancja sprzedaży przedmiotu wyceny za oszacowaną wartość.
- Niniejsza wycena nie może być publikowana w całości w jakimkolwiek dokumencie bez zgody wykonawców i bez uzgodnienia z nimi formy i treści takiej publikacji.
- Wycenę przeprowadzono w oparciu o dostarczoną dokumentację oraz badanie organoleptyczne wycenianego obiektu. Nie prowadzono badań diagnostycznych oraz weryfikacji warsztatowej przedmiotu wyceny.
- Niniejsza wycena została sporządzona na podstawie oględzin wycenianego przedmiotu w warunkach występujących w miejscu jego udostępnienia.



Uwagi Rzecznawcy - dot. wyceny

Przedstawiono książkę serwisową pojazdu, ostatni przegląd wykonano w dniu 16.04.16r przy wskazaniu dromierza 77980 km .

Przedstawiono 2 kluczyki do pojazdu i 3 kluczyki do blokady skrzyni biegów.

Sprawdzono grubość powłoki lakierowej i stwierdzono jej podwyższoną grubość.

Nadwozie pojazdu z rysami i wgnieceniami eksploatacyjnymi.

Specyfikacja wg programu operacyjnego w zakresie wyposażenia standardowego

i dodatkowego nie gwarantuje zgodności ze stanem faktycznym w zakresie niemożliwym do ustalenia przez rzeczoznawcę podczas oględzin.

Zastrzeżenia ograniczające - dot. wyceny

- Nie badano poprawności i/lub budowy numerów identyfikacyjnych/seryjnych obiektu oraz nie weryfikowano prawdziwości wszystkich danych obiektu.
- Niniejsza wycena została sporządzona na podstawie oględzin wycenianego przedmiotu w warunkach występujących w miejscu jego udostępnienia.
- Wycenę przeprowadzono w oparciu o dostarczoną dokumentację oraz badanie organoleptyczne wycenianego obiektu. Nie prowadzono badań diagnostycznych oraz weryfikacji warsztatowej przedmiotu wyceny.
- Niniejsza wycena nie może być publikowana w całości w jakimkolwiek dokumencie bez zgody wykonawców i bez uzgodnienia z nimi formy i treści takiej publikacji. Zakaz publikacji nie dotyczy postępowania się wyceną w umowach cywilno-prawnych zawieranych przez zleceniodawcę i dotyczących przedmiotu wyceny.
- Powyższa wycena nie jest szczegółową ekspertyzą stanu technicznego przedmiotu wyceny i za taką nie może być uznawana.
- Rzecznawca nie bierze na siebie odpowiedzialności za wady ukryte (prawne i fizyczne) oraz ewentualne skutki wynikające z dalszego użytkowania przedmiotu wyceny, a także za skutki wykorzystania samej wyceny.
- Niniejsza ekspertyza służy wyłącznie do oszacowania wartości rynkowej przedmiotu wyceny i nie może być wykorzystywana do żadnego innego celu, niż wymieniony powyżej. Wycena nie może stanowić podstawy do oceny cech i stanu wycenianego obiektu przy jego zakupie.
- Nie weryfikowano przebiegu pojazdu. Przyjęto na podstawie wskazań dromierza.

DOKUMENTACJA FOTOGRAFICZNA



Fot. 1.



Fot. 2.

DOKUMENTACJA FOTOGRAFICZNA



Fot. 3.



Fot. 4.



DOKUMENTACJA FOTOGRAFICZNA



Fot. 5.



Fot. 6.

DOKUMENTACJA FOTOGRAFICZNA



Fot. 7.



Fot. 8.

DOKUMENTACJA FOTOGRAFICZNA



Fot. 9.



Fot. 10.



DOKUMENTACJA FOTOGRAFICZNA



Fot. 11.



Fot. 12.

DOKUMENTACJA FOTOGRAFICZNA



Fot. 13.



Fot. 14.



DOKUMENTACJA FOTOGRAFICZNA



Fot. 15.



Fot. 16.

DOKUMENTACJA FOTOGRAFICZNA



**Fot. 17.**  
próg prawy



**Fot. 18.**  
fotel PR

DOKUMENTACJA FOTOGRAFICZNA



**Fot. 19.**  
deska rozdzielcza



**Fot. 20.**  
pokrywa schowka



DOKUMENTACJA FOTOGRAFICZNA



**Fot. 21.**  
kanapa tylna



**Fot. 22.**

DOKUMENTACJA FOTOGRAFICZNA



**Fot. 23.**  
drzwi TR



**Fot. 24.**  
półka tylna

DOKUMENTACJA FOTOGRAFICZNA



Fot. 25.



Fot. 26.  
próg lewy



DOKUMENTACJA FOTOGRAFICZNA



**Fot. 27.**  
fotel PL

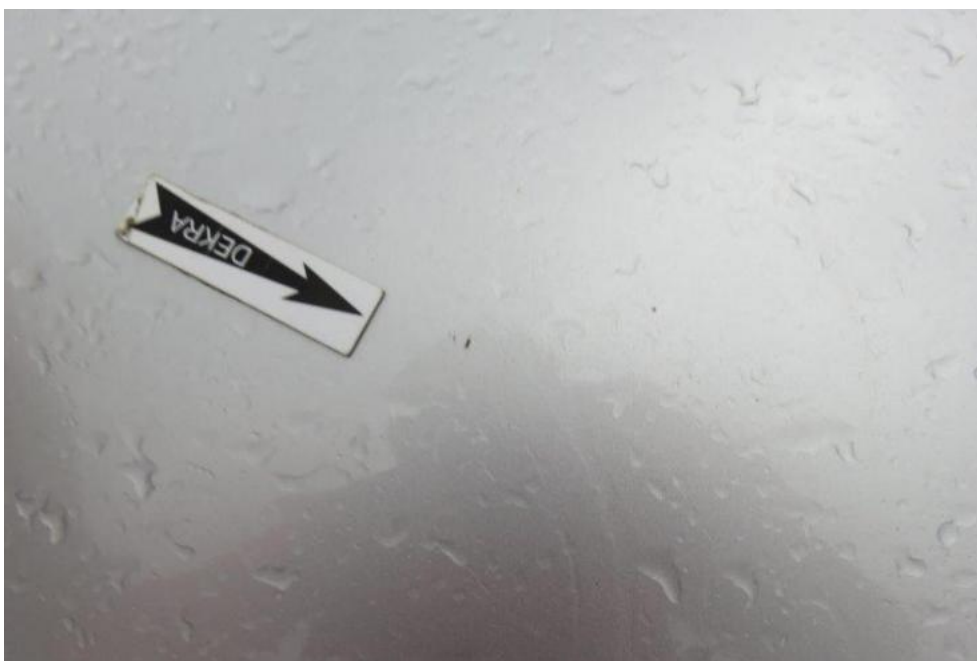


**Fot. 28.**  
koło kierownicy

DOKUMENTACJA FOTOGRAFICZNA



Fot. 29.



Fot. 30.  
pokrywa komory silnika



DOKUMENTACJA FOTOGRAFICZNA



Fot. 31.



Fot. 32.

lusterko zew. lewe

DOKUMENTACJA FOTOGRAFICZNA



Fot. 33.



Fot. 34.  
drzwi PL

DOKUMENTACJA FOTOGRAFICZNA



**Fot. 35.**  
drzwi PL



**Fot. 36.**

DOKUMENTACJA FOTOGRAFICZNA



**Fot. 37.**  
rzwi TL



**Fot. 38.**



DOKUMENTACJA FOTOGRAFICZNA



**Fot. 39.**  
rama lewa dachu



**Fot. 40.**

DOKUMENTACJA FOTOGRAFICZNA



**Fot. 41.**  
pokrywa komory bagażnika



**Fot. 42.**  
pokrywa komory bagażnika

DOKUMENTACJA FOTOGRAFICZNA



**Fot. 43.**  
zderzak tylny



**Fot. 44.**  
lampa TR

DOKUMENTACJA FOTOGRAFICZNA



Fot. 45.



Fot. 46.  
błotnik TR



DOKUMENTACJA FOTOGRAFICZNA



Fot. 47.



Fot. 48.  
drzwi TR

DOKUMENTACJA FOTOGRAFICZNA



**Fot. 49.**  
drzwi TR



**Fot. 50.**

DOKUMENTACJA FOTOGRAFICZNA



**Fot. 51.**  
drzwi PR



**Fot. 52.**  
drzwi PR

DOKUMENTACJA FOTOGRAFICZNA



**Fot. 53.**  
drzwi PR



**Fot. 54.**

DOKUMENTACJA FOTOGRAFICZNA



**Fot. 55.**  
lusterko zew. prawe



**Fot. 56.**



DOKUMENTACJA FOTOGRAFICZNA



**Fot. 57.**  
rama prawa dachu



**Fot. 58.**

**Arkusz kontrolny**

<b>Producent</b>	<b>OPEL</b>
<b>Model</b>	<b>Corsa D Hatchback 10-15</b>
Typ	Corsa 1.0 12V Essentia
Nr rejestracyjny	PO 674WH
VIN	W0L0SDL68D4176508

**Wartość bazowa pojazdu**

Notowanie (2012)	17 073 zł
Notowanie (2013)	19 756 zł
Notowanie (2014)	22 439 zł

**Przebieg**

Przebieg normatywny	60 800,00
Różnica przebiegu	-53 172,00
Wartość korekty	-2 520 zł
Korekta przebiegu	-2 520 zł
Wartość pojazdu po korekcie przebiegu	17 236 zł

**Wyposażenie dodatkowe**

Lp.	Opis pozycji	Wartość wyposażenia w stanie nowym	Wartość wyposażenia z uwzględnieniem amortyzacji	% wartości obiektu	
1	2	3	4	5	6
1	Blokada skrzyni biegów		130 zł		

**Wyposażenie**

Korekta wyposażenia .....	2 114 zł
Wartość pojazdu po korekcie wyposażenia .....	19 350 zł

**Ogumienie**

Korekta ogumienia .....	248 zł
Wartość pojazdu po korekcie ogumienia .....	19 598 zł

**Inne**

Łącznie inne .....	-3 797,16 zł
Wartość pojazdu po korektach innych .....	15 801 zł

**Wartość rynkowa pojazdu 15 800 zł (netto/sprzedaż)<sup>1</sup>**