

Nr zlecenia DEKRA: BZLeasingC/CENTA/41451/17/07/05
Nr zlecenia/szkody: ZD5/00029/2014 - Emilia Muszyńska
Data zlecenia: 05-07-2017

DEKRA Polska - Centrala
02-697 Warszawa, ul. Rzymowskiego 28
tel. (22) 577 36 12, faks (22) 577 36 36

Zleceniodawca:
Arkadiusz Cenker
Centa



Rzeczoznawca: Jarosław Nowotny
ZRSMiU (P) Automobilklub Nowy Świat Sp. z o.o. o/ Poznań

Ekspertyza techniczna

Zakres ekspertyzy
Kod ekspertyzy

Wycena wartości pojazdu
BZR(W)--WPC(S), WP

Nr zlecenia DEKRA
Nr szkody / zlec. zew.
Data zlecenia

BZLeasingC/CENTA/41451/17/07/05
ZD5/00029/2014 - Emilia Muszyńska
05-07-2017

Zleceniodawca

Arkadiusz Cenker
Centa

Grupa obiektów (Eurotax)
Producent
Model/typ/wersja

dostawcze do 3,5t
IVECO
Daily 35S11 Euro 4 2287ccm - 106KM 3,5t 09-11, Daily
35S11 V (17,2m3)

Nr rejestracyjny
VIN

FZ 5366G
ZCFC3571205872455

Data oględzin
Miejsce oględzin

2017-07-04
Wielkopolskie, 62-081 Wysogotowo, , Kamienna 23

Zestawienie wyników

Wartość hipotetyczna obiektu netto (sprzedaż)¹ 29 000 zł

Dane pojazdu

Grupa obiektów (Eurotax) Kod EC (Eurotax)	dostawcze do 3,5t 0081585
Producent Model Typ/wersja	IVECO Daily 35S11 Euro 4 2287ccm - 106KM 3,5t 09-11 Daily 35S11 V (17,2m3)
Rodzaj nadwozia	FPO
Masa własna [kg] Dopuszczalna masa całkowita [kg] Rozstaw osi 1/2	2280 3500 3950
Rodzaj silnika Układ oczyszczana spalin Pojemność silnika [ccm] Moc silnika [KM/kW] Skrzynia biegów	z zapłonem samoczynnym KOX 2287 106/78 M 5-biegowa
Nr rejestracyjny VIN	FZ 5366G ZCFC3571205872455
Data 1. rejestracji Data 1. rej. w Polsce Data nast. bad. techn. Rok produkcji	31-05-2011 02-12-2015 30-11-2017 2011 (rok produkcji został zweryfikowany z zewnętrzną bazą danych)
Stan licznika [km]	217 575 (odczytany)
Kolor nadwozia/rodzaj powłoki	biały/2-warstwowy

Ogumienie

Oś	Koło	Producent, typ	Rozmiar	Profil/Zużycie
1	lewe	Equipe, Icenord	235/65 R16 115R	20 %
1	prawe	Equipe, Icenord	235/65 R16 115R	20 %
2	lewe	Equipe, Icenord	235/65 R16 115R	20 %
2	prawe	Equipe, Icenord	235/65 R16 115R	20 %

Wyposażenie standardowe wg Eurotax

- | | |
|---|--|
| 1. ABS8 | 11. Instalacja radiowa z dwoma głośnikami i anteną |
| 2. ASR8 | 12. Lusterka wsteczne ogrzewane i sterowane elektrycznie |
| 3. Dach wysoki | 13. Poduszka powietrzna kierowcy + napinacze pasów |
| 4. Drzwi przesuwne po prawej stronie | 14. Siedzenie pasażera dwumiejscowe |
| 5. Drzwi tylne nieoszlone otwierane o kąt 270 st. | 15. Szyby atermiczne i przyciemniane |
| 6. EBD - elektroniczny rozdział sił hamowania | 16. Szyby boczne sterowane elektrycznie |
| 7. ESP8 | 17. Wspomaganie układu kierowniczego |
| 8. Fotel kierowcy reg. mech. w 3 kierunkach | 18. Zamek centralny z pilotem |
| 9. Hill Holder | 19. Zawieszenie o podwyższonej sztywności |
| 10. Immobilizer | 20. Światła włączane z zapłonem |

Wyposażenie dealerskie

- | | |
|---|--------|
| 1. Podłoga ładowni wyłożona sklejką | 260 zł |
| 2. Ściany boczne wyłożone sklejką do pełnej wysokości | 260 zł |

Wyposażenie dodatkowe

- | | |
|---------------------------|--------|
| 1. Radio-Magnetofon | 130 zł |
|---------------------------|--------|

Wartość bazowa pojazdu

- | | |
|---|-----------|
| Wartość bazowa pojazdu wg Eurotax (netto/sprzedaz) ¹ | 34 634 zł |
|---|-----------|

KorektyPierwsza rejestracja

- | | |
|--|---------------|
| Korekta 1. rejestracji | 143 zł |
| Wartość pojazdu po korekcie 1. rejestracji | 34 777 zł |

Przebieg

- | | |
|---|----------------|
| Korekta przebiegu | -715 zł |
| Wartość pojazdu po korekcie przebiegu | 34 061 zł |

Wyposażenie

- | | |
|---|---------------|
| Korekta wyposażenia | 650 zł |
| Wartość pojazdu po korekcie wyposażenia | 34 711 zł |

Ogumienie

- | | |
|---|---------------|
| Korekta ogumienia | 468 zł |
| Wartość pojazdu po korekcie ogumienia | 35 179 zł |

Inne

Regularność przeglądów serwisowych (-3,00%)	-1 022 zł
Wcześniejsze naprawy (-2,00%)	-681 zł
Konieczne naprawy - Diagnostyka układów	-500 zł
Ogólny stan techniczny pojazdu (-10,00%)	-3 406 zł
Tabliczka znamionowa (-1,76%)	-600 zł
Łącznie inne	-6 209 zł
Wartość pojazdu po korektach innych	28 970 zł

Wartość pojazdu

Wartość hipotetyczna przedmiotowego pojazdu w dniu 05-07-2017 wynosi:

29 000 zł (netto/sprzedaż)¹

Powyższą wartość określono w oparciu o notowania cen samochodów używanych na rynku polskim Eurotax (baza danych nr 07-2017 POL). Określona wartość jest wartością hipotetyczną przy założeniu sprawności podstawowych zespołów pojazdu, które nie zostały wymienione w opisie stanu technicznego pojazdu. W przypadku opisanej niesprawności (jeżeli weryfikacja kosztów była niemożliwa) założono minimalny możliwy koszt usunięcia usterki wraz z kosztem diagnozy.

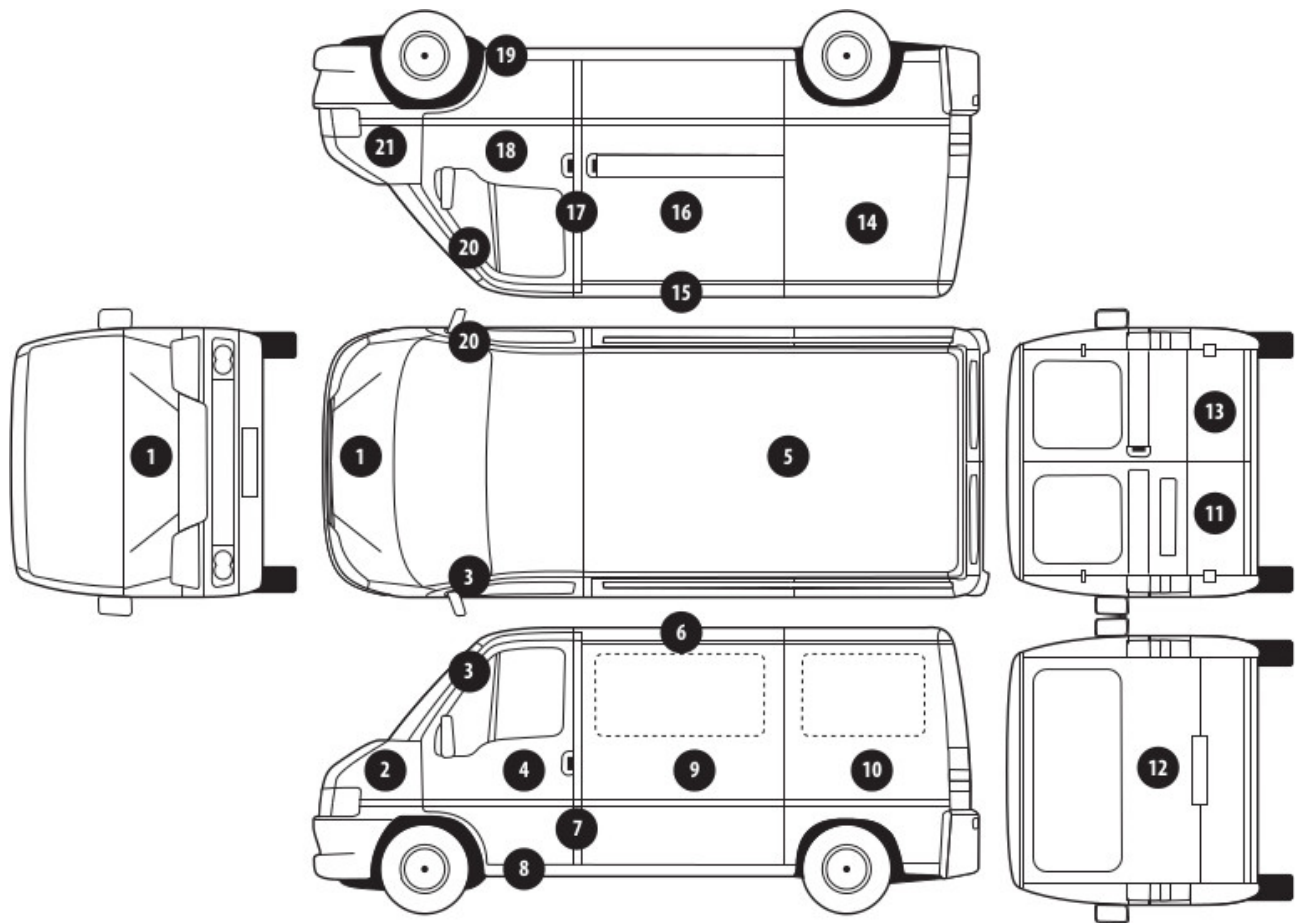
Data: 19-07-2017

Rzecznik DEKRA:
Jarosław Nowotny

Dokument wystawiony elektronicznie ważny bez podpisu.

¹ - Wartość obiektu (sprzedaż) – oznacza kwotę możliwą do uzyskania za przedmiot wyceny przy sprzedaży do klienta końcowego
strona 4/46

Pomiar grubości powłoki lakierowej poj.



Nr punktu kontroli	Kontrolowany element	Zmierzony przedział grubości powłoki lakierowej [μm]
1	Pokrywa przednia	50 - 140
2	Błotnik przedni lewy	50 - 140
3	Słupek przedni lewy	50 - 140
4	Drzwi przednie lewe	50 - 140
5	Dach	50 - 140
6	Dach część lewa	50 - 140
7	Słupek środkowy lewy	50 - 140
8	Próg lewy	50 - 140
9	Drzwi boczne lewe	50 - 140
10	Ściana boczna lewa	50 - 140
11	Drzwi tyłu lewe	140 - 200
12	Pokrywa/klapa tylna	50 - 140
13	Drzwi tyłu prawe	50 - 140
14	Ściana boczna prawa	50 - 140
15	Dach część prawa	50 - 140
16	Drzwi boczne prawe	80 - 220
17	Słupek środkowy prawy	50 - 140
18	Drzwi przednie prawe	50 - 140
19	Próg prawy	50 - 140
20	Słupek przedni prawy	50 - 140
21	Błotnik przedni prawy	50 - 140

Opis stanu technicznego

Nadwozie/Elementy karoserii

Nazwa elementu	Opis elementu	Rodzaj uszkodzenia	Umiejscowienie / Rozmiar	Uwagi
Ściana	boczn. lew.	wgniecenie/nia		
Nadkole wew.	lew.	wgniecenie/nia		
Nadkole we.	praw.	wgniecenie/nia		
Ściana	boczn. lew.	ślady korozji, liczne		
Ściana	boczn. lew.	zarysowanie		
Narożnik	tyln. l.	ubytek powłoki lakierowej		
Narożnik	tyln. l.	wgniecenie/nia		
Narożnik	tyln. l.	zarysowanie		
Drzwi	tyln. l.	wgniecenie/nia		
Drzwi	tyln. l.	ubytek powłoki lakierowej		
Słupek	środ. p.	wgniecenie/nia		
Słupek	tyln. l.	wgniecenie/nia		
Ściana wew. z uźebrowaniem	tyln. l.	ślady korozji		i odkształcone
Narożnik	tyln. p.	wgniecenie/nia		
Narożnik	tyln. p.	ślady korozji		
Narożnik	tyln. p.	zarysowanie		
Narożnik	tyln. p.	różnice odcienia lak.		
Ściana	boczn. praw.	ślady korozji		
Ściana	boczn. praw.	wgniecenie/nia		
Ściana	boczn. praw.	zarysowanie		
Drzwi suwane	praw.	wgniecenie/nia		
Drzwi suwane	praw.	zarysowanie		

Stan techniczny nadwozia

Stan techniczny nadwozia opisano w załączonej tabeli.

Przeprowadzona naprawa blacharsko-lakiernicza

Tak. Patrz zmierzony zakres grubości powłoki lakierowej na wybranych elementach.

Nadwozie/Osprzęt

Nazwa elementu	Opis elementu	Rodzaj uszkodzenia	Umiejscowienie / Rozmiar	Uwagi
Lusterko zew.	lew.	pęknięcie		i zarysowane
Tabliczka znamionowa		brak		
Szyba	czołow.	pęknięcie		
Listwa drzwi	tyln. p.	ślady zużycia mat.		
Obudowa lampy tab rej	tyln.	pęknięcie obudowy		
Zawiasy drzwi	tyln.	odkształcenie		
Lampa zespolona	tyln. p.	pęknięcie		
Wkład lusterka dolny	przed. p.	pęknięcie		
Lusterko zew.	praw.	zarysowanie		

Stan techniczny nadwozia (osprzęt).

Stan techniczny nadwozia (osprzęt) opisano w załączonej tabeli.

Nadwozie/Wnętrze

Nazwa elementu	Opis elementu	Rodzaj uszkodzenia	Umiejscowienie / Rozmiar	Uwagi
Wykładziny tapicerskie wraz z osłonami		ślady zużycia mat.		
Tapicerka siedzeń pojazdu		ślady zużycia mat.		
Ściana grodziowa bagażowa		wgniecenie/nia		
Pokrywa schowka		ślady zużycia mat.		
Tapicerka drzwi	przed. p.	ślady zużycia mat.		
Koło kierownicy		ślady zużycia mat.		

Stan techniczny nadwozia (wnętrze)

Stan techniczny nadwozia (wnętrze) opisano w załączonej tabeli.

Podwozie/Silnik/układ przeniesienia napędu

Stan techniczny silnika z układem przeniesienia napędu.

Stwierdzono następujące odstępstwa od stanu normatywnego:

Możliwości oceny/sprawdzenia silnika w miejscu dokonania oględzin pojazdu ograniczone, nieprawidłowości nie zauważono

Podwozie/Zawieszenie/koła

Nazwa elementu	Opis elementu	Rodzaj uszkodzenia	Umiejscowienie / Rozmiar	Uwagi
Koło	zapas.	brak		

Stan techniczny podwozia (zawieszenie).

Stan techniczny podwozia (zawieszenie) opisano w załączonej tabeli.

Stwierdzono następujące odstępstwa od stanu normatywnego:

Możliwości oceny/sprawdzenia układu zawieszenia w miejscu dokonania oględzin pojazdu ograniczone, nieprawidłowości nie zauważono

Podwozie/Układ kierowniczy

Stan techniczny układu kierowniczego

Stwierdzono następujące odstępstwa od stanu normatywnego:

Możliwości oceny/sprawdzenia układu kierowniczego w miejscu dokonania oględzin pojazdu ograniczone, nieprawidłowości nie zauważono

Podwozie/Układ hamulcowy

Nazwa elementu	Opis elementu	Rodzaj uszkodzenia	Umiejscowienie / Rozmiar	Uwagi
System ESP		błąd układu (sygnalizacja usterki)		

Stan układu hamulcowego.

Stan techniczny układu hamulcowego opisano w załączonej tabeli.

Stwierdzono:

Możliwości oceny/sprawdzenia układu hamulcowego w miejscu dokonania oględzin pojazdu ograniczone,

Uwagi ogólne - dot. wyceny**Dokumenty pojazdu**

Podczas oględzin nie przedstawiono do wglądu książki serwisowej pojazdu.
Podczas oględzin przedstawiono do wglądu dowód rej. poj. lub/i kartę pojazdu - jednak NIE WYKONANO fot. cyfrowych tych dokumentów z uwagi na przeznaczenie ekspertyzy.

Informacja dotycząca pochodzenia pojazdu

Pojazd z importu indywidualnego z UE

Dodatkowe uwagi dotyczące sam. osobowego:

Nie dotyczy.

Jazda próbna

Przeprowadzono próbę ruchową pojazdu.
Jazda próbna w pełnym zakresie niemożliwa. Poniżej podano komentarz:
Jazdę próbną przeprowadzono na odcinku oraz w czasie umożliwiającym zgrubne określenie stanu technicznego pojazdu w miejscu jego zabezpieczenia

Badanie poprawności i/lub budowy numerów identyfikacyjnych/seryjnych obiektu:

Nie badano.

Weryfikacja prawdziwości danych obiektu, w tym roku produkcji i innych.

Przeprowadzono dodatkową weryfikację roku produkcji.
Iveco Poznań

Zabezpieczenia przeciwkradzieżowe

immobiliser

- Nie weryfikowano odczytanego stanu drogomierza z zapisami w urządzeniach elektronicznych pojazdu.
- Niniejsza ekspertyza służy wyłącznie do oszacowania wartości rynkowej przedmiotu wyceny i nie może być wykorzystywana do żadnego innego celu, niż wymieniony powyżej. Wycena nie może stanowić podstawy do oceny cech i stanu wycenianego obiektu przy jego zakupie.
- Rzeczoznawca nie bierze na siebie odpowiedzialności za wady ukryte (prawne i fizyczne) oraz ewentualne skutki wynikające z dalszego użytkowania przedmiotu wyceny, a także za skutki wykorzystania samej wyceny.
- Powyższa wycena nie jest szczegółową ekspertyzą stanu technicznego przedmiotu wyceny i za taką nie może być uznawana, w szczególności nie może być traktowana jako gwarancja sprzedaży przedmiotu wyceny za oszacowaną wartość.
- Niniejsza wycena nie może być publikowana w całości w jakimkolwiek dokumencie bez zgody wykonawców i bez uzgodnienia z nimi formy i treści takiej publikacji.
- Wycenę przeprowadzono w oparciu o dostarczoną dokumentację oraz badanie organoleptyczne wycenianego obiektu. Nie prowadzono badań diagnostycznych oraz weryfikacji warsztatowej przedmiotu wyceny.
- Niniejsza wycena została sporządzona na podstawie oględzin wycenianego przedmiotu w warunkach występujących w miejscu jego udostępnienia.

Uwagi Rzeczoznawcy - dot. wyceny

Nie przedstawiono w dniu oględzin książki serwisowej pojazdu.

Przedstawiono w dniu oględzin 1 klucz do pojazdu.

Sprawdzono grubość powłoki lakierowej i stwierdzono jej podwyższoną grubość.

Nadwozie pojazdu z rysami i wgnieceniami eksploatacyjnymi.

Specyfikacja wg programu operacyjnego w zakresie wyposażenia standardowego

i dodatkowego nie gwarantuje zgodności ze stanem faktycznym w zakresie niemożliwym do ustalenia przez rzeczoznawcę podczas oględzin.

Określona wartość jest wartością hipotetyczną przy założeniu, że zostanie zamontowana tabliczka znamionowa. W przypadku opisanym braku założono minimalny możliwy koszt jej usunięcia. Ważność wyceny wartości przedmiotowego pojazdu uzależnia się od zamontowania tabliczki znamionowej.

Zastrzeżenia ograniczające - dot. wyceny

- Nie badano poprawności i/lub budowy numerów identyfikacyjnych/seryjnych obiektu oraz nie weryfikowano prawdziwości wszystkich danych obiektu.
- Niniejsza wycena została sporządzona na podstawie oględzin wycenianego przedmiotu w warunkach występujących w miejscu jego udostępnienia.
- Wycenę przeprowadzono w oparciu o dostarczoną dokumentację oraz badanie organoleptyczne wycenianego obiektu. Nie prowadzono badań diagnostycznych oraz weryfikacji warsztatowej przedmiotu wyceny.
- Niniejsza wycena nie może być publikowana w całości w jakimkolwiek dokumencie bez zgody wykonawców i bez uzgodnienia z nimi formy i treści takiej publikacji. Zakaz publikacji nie dotyczy posługiwania się wyceną w umowach cywilno-prawnych zawieranych przez zleceniodawcę i dotyczących przedmiotu wyceny.
- Powyższa wycena nie jest szczegółową ekspertyzą stanu technicznego przedmiotu wyceny i za taką nie może być uznawana.
- Rzeczoznawca nie bierze na siebie odpowiedzialności za wady ukryte (prawne i fizyczne) oraz ewentualne skutki wynikające z dalszego użytkowania przedmiotu wyceny, a także za skutki wykorzystania samej wyceny.
- Niniejsza ekspertyza służy wyłącznie do oszacowania wartości rynkowej przedmiotu wyceny i nie może być wykorzystywana do żadnego innego celu, niż wymieniony powyżej. Wycena nie może stanowić podstawy do oceny cech i stanu wycenianego obiektu przy jego zakupie.
- Nie weryfikowano przebiegu pojazdu. Przyjęto na podstawie wskazań drogomierza.

DOKUMENTACJA FOTOGRAFICZNA



Fot. 1.



Fot. 2.

DOKUMENTACJA FOTOGRAFICZNA



Fot. 3.



Fot. 4.

DOKUMENTACJA FOTOGRAFICZNA



Fot. 5.



Fot. 6.

DOKUMENTACJA FOTOGRAFICZNA



Fot. 7.



Fot. 8.

DOKUMENTACJA FOTOGRAFICZNA

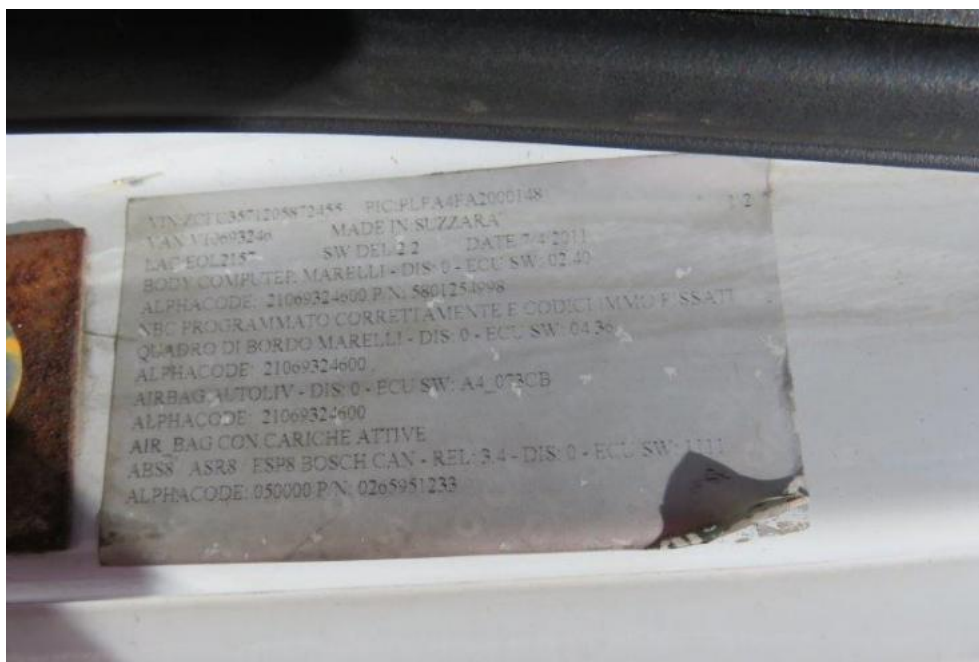


Fot. 9.



Fot. 10.

DOKUMENTACJA FOTOGRAFICZNA



Fot. 11.



Fot. 12.

DOKUMENTACJA FOTOGRAFICZNA



Fot. 13.



Fot. 14.
miejsce tabliczki znamionowej na wzmocnieniu czołowym

DOKUMENTACJA FOTOGRAFICZNA



Fot. 15.



Fot. 16.

DOKUMENTACJA FOTOGRAFICZNA



Fot. 17.
koło zapasowe



Fot. 18.

DOKUMENTACJA FOTOGRAFICZNA



Fot. 19.
pokrywa schowka



Fot. 20.
tapicerka kabiny

DOKUMENTACJA FOTOGRAFICZNA



Fot. 21.



Fot. 22.
drzwi PL

DOKUMENTACJA FOTOGRAFICZNA



Fot. 23.



Fot. 24.

DOKUMENTACJA FOTOGRAFICZNA



Fot. 25.
fotel PL



Fot. 26.
koło kierownicy

DOKUMENTACJA FOTOGRAFICZNA



Fot. 27.



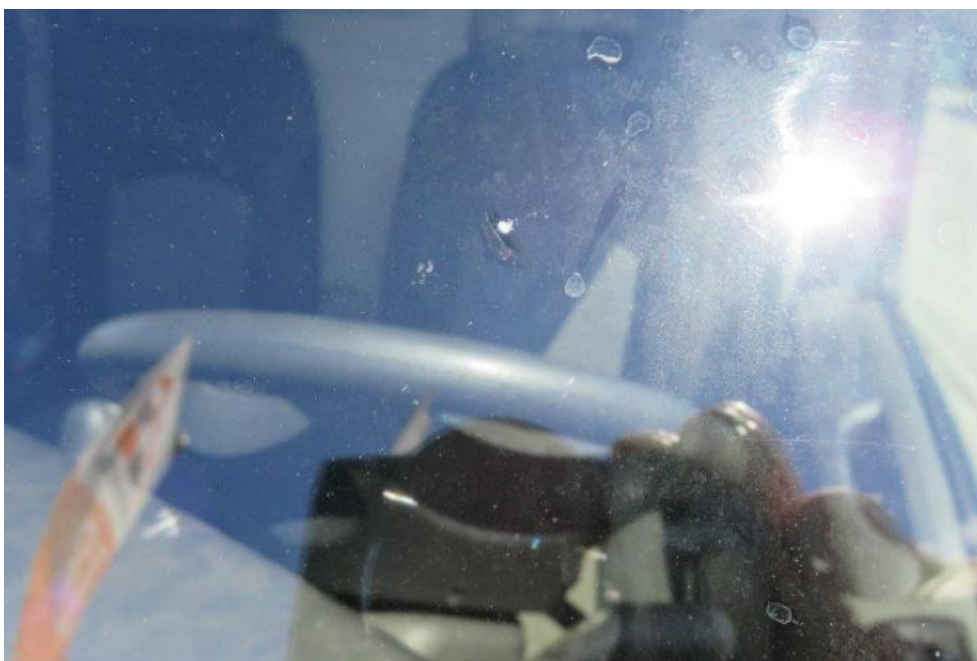
Fot. 28.

lusterko zew. lewe

DOKUMENTACJA FOTOGRAFICZNA



Fot. 29.
lusterko zew. lewe



Fot. 30.
szyba czołowa

DOKUMENTACJA FOTOGRAFICZNA



Fot. 31.



Fot. 32.
ściana lewa

DOKUMENTACJA FOTOGRAFICZNA



Fot. 33.
ściana lewa



Fot. 34.
ściana lewa

DOKUMENTACJA FOTOGRAFICZNA



Fot. 35.
ściana lewa



Fot. 36.

DOKUMENTACJA FOTOGRAFICZNA



Fot. 37.
naroże TL



Fot. 38.
naroże TL

DOKUMENTACJA FOTOGRAFICZNA



Fot. 39.



Fot. 40.
drzwi TL

DOKUMENTACJA FOTOGRAFICZNA



Fot. 41.
ściana grodziowa komory bagażowej



Fot. 42.

DOKUMENTACJA FOTOGRAFICZNA



Fot. 43.



Fot. 44.

DOKUMENTACJA FOTOGRAFICZNA



Fot. 45.



Fot. 46.

DOKUMENTACJA FOTOGRAFICZNA



Fot. 47.



Fot. 48.
nadkole TR

DOKUMENTACJA FOTOGRAFICZNA



Fot. 49.
nadkole TL

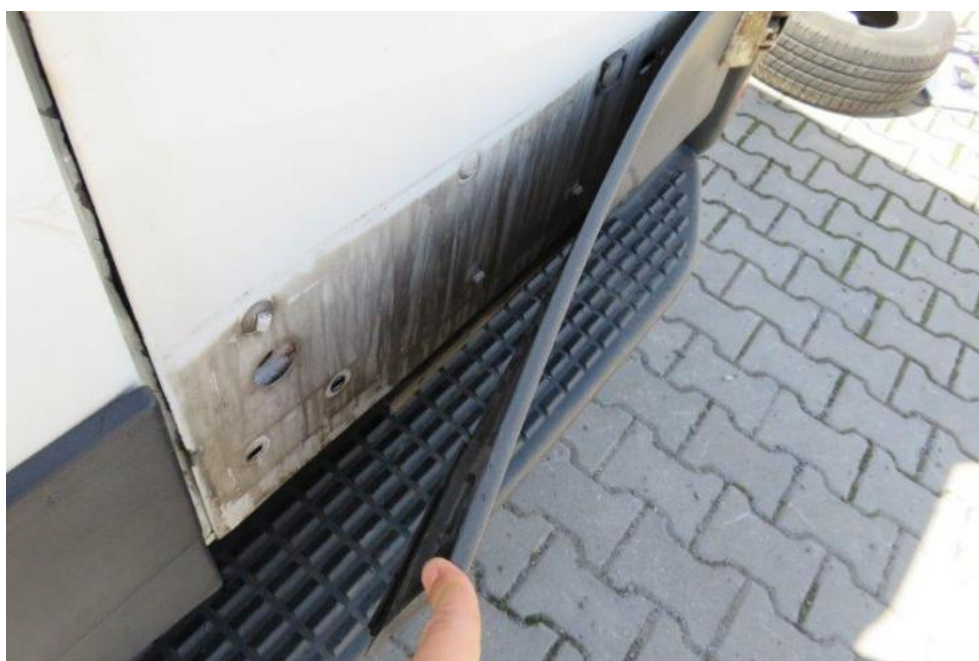


Fot. 50.
ściana wew. TL

DOKUMENTACJA FOTOGRAFICZNA



Fot. 51.
drzwi TL



Fot. 52.
drzwi TR

DOKUMENTACJA FOTOGRAFICZNA



Fot. 53.



Fot. 54.
drzwi TL

DOKUMENTACJA FOTOGRAFICZNA



Fot. 55.
drzwi TL



Fot. 56.
drzwi TL

DOKUMENTACJA FOTOGRAFICZNA



Fot. 57.



Fot. 58.
lampa TR

DOKUMENTACJA FOTOGRAFICZNA



Fot. 59.
naroże TR



Fot. 60.
naroże TR

DOKUMENTACJA FOTOGRAFICZNA



Fot. 61.



Fot. 62.
lampa TR

DOKUMENTACJA FOTOGRAFICZNA



Fot. 63.
ściana prawa



Fot. 64.
ściana prawa

DOKUMENTACJA FOTOGRAFICZNA



Fot. 65.
ściana prawa



Fot. 66.

DOKUMENTACJA FOTOGRAFICZNA



Fot. 67.
drzwi prawe suwane



Fot. 68.
drzwi prawe suwane

DOKUMENTACJA FOTOGRAFICZNA



Fot. 69.
drzwi prawe suwane



Fot. 70.
lusterkozew. prawe

DOKUMENTACJA FOTOGRAFICZNA



Fot. 71.

Arkusz kontrolny

Producent IVECO
Model Daily 35S11 Euro 4 2287ccm - 106KM 3,5t 09-11
Typ Daily 35S11 V (17,2m3)
Nr rejestracyjny FZ 5366G
VIN ZCFC3571205872455

Wartość bazowa pojazdu

Notowanie (2010) 30 813 zł
 Notowanie (2011) 34 634 zł
 Notowanie (2012) 39 350 zł

Pierwsza rejestracja

Data 1. rejestracji 31-05-2011
 Data wyceny 19-07-2017
 Okres eksploatacji [lata] 6,25
 Korekta 1. rejestracji 143 zł
 Wartość pojazdu po korekcie 1. rejestracji 34 777 zł

Przebieg

Przebieg normatywny 197 000,00
 Różnica przebiegu -20 575,00
 Wartość korekty -715 zł
 Korekta przebiegu -715 zł
 Wartość pojazdu po korekcie przebiegu 34 061 zł

Wyposażenie dodatkowe

Lp.	Opis pozycji	Wartość wyposażenia w stanie nowym	Wartość wyposażenia z uwzględnieniem amortyzacji	% wartości obiektu	
1	2	3	4	5	6
1	Radio-Magnetofon		130 zł		

Wyposażenie

Korekta wyposażenia 650 zł
 Wartość pojazdu po korekcie wyposażenia 34 711 zł

Ogumienie

Korekta ogumienia 468 zł
 Wartość pojazdu po korekcie ogumienia 35 179 zł

Inne

Łącznie inne -6 209,22 zł
 Wartość pojazdu po korektach innych 28 970 zł

Hipotetyczna wartość rynkowa pojazdu 29 000 zł (netto/sprzedaż)¹