

Nr zlecenia DEKRA: BZLeasingC/CENTA/36399/17/06/14
Nr zlecenia/szkody: Opel Corsa - PO 9E320 Łukasz Dziubeek
Data zlecenia: 14-06-2017

DEKRA Polska - Centrala
02-697 Warszawa, ul. Rzymowskiego 28
tel. (22) 577 36 12, faks (22) 577 36 36

Zleceniodawca:
Arkadiusz Cenker
Centa



Rzeczoznawca: **Jarosław Nowotny**
ZRSMiU (P) Automobilklub Nowy Świat Sp. z o.o. o/ Poznań

Ekspertyza techniczna

Zakres ekspertyzy
Kod ekspertyzy

Wycena wartości pojazdu
BZR(W)--WPO(S)-3, WP

Nr zlecenia DEKRA
Nr szkody / zlec. zew.
Data zlecenia

BZLeasingC/CENTA/36399/17/06/14
Opel Corsa - PO 9E320 Łukasz Dziubeek
14-06-2017

Zleceniodawca

Arkadiusz Cenker
Centa

Grupa obiektów (Eurotax)
Producent
Model/typ/wersja

samochody osobowe
OPEL
Corsa D Hatchback 10-15, Corsa 1.4 16V Enjoy

Nr rejestracyjny
VIN

PO 9E320
W0L0SDL68E4204041

Data oględzin
Miejsce oględzin

2017-06-14
Wielkopolskie, 62-081 Wysogotowo, , Kamienna 23

Zestawienie wyników

Wartość obiektu netto (sprzedaż)¹ 23 500 zł

Dane pojazdu

Grupa obiektów (Eurotax) Kod EC (Eurotax)	samochody osobowe 0088344
Producent Model Typ/wersja	OPEL Corsa D Hatchback 10-15 Corsa 1.4 16V Enjoy
Rodzaj nadwozia Liczba drzwi/liczba miejsc	hatchback 5/5
Masa własna [kg] Dopuszczalna masa całkowita [kg] Rozstaw osi 1/2	1088 1640 2511
Rodzaj silnika Układ oczyszczania spalin Pojemność silnika [ccm] Moc silnika [KM/kW] Skrzynia biegów	z zapłonem iskrowym katalizator trójdrożny 1398 100/74 M 5-biegowa
Nr rejestracyjny VIN	PO 9E320 W0L0SDL68E4204041
Data 1. rejestracji Data nast. bad. techn. Rok produkcji	18-08-2014 18-06-2017 2014 (rok produkcji został zweryfikowany z zewnętrzną bazą danych)
Stan licznika [km]	69 370 (odczytany)
Kolor nadwozia/rodzaj powłoki	srebrny/2-warstwowy metalizowany

Ogumienie

Oś	Koło	Producent, typ	Rozmiar	Zużycie
przednia	prawe	Continental, CONTIECOCONTACT 3	185/65 R15 88T	40 %
	lewe	Continental, CONTIECOCONTACT 3	185/65 R15 88T	40 %
tylna	prawe	Continental, CONTIECOCONTACT 3	185/65 R15 88T	40 %
	lewe	Continental, CONTIECOCONTACT 3	185/65 R15 88T	40 %

Wyposażenie standardowe wg Eurotax

- | | |
|---|--|
| 1. ABS | 13. Lusterka boczne regulowane elektrycznie |
| 2. Airbag kierowcy i pasażera | 14. Lusterka boczne w kolorze nadwozia |
| 3. Elektryczne szyby przednie | 15. Radio CD/MP3 30, 6 głośników |
| 4. Felgi stalowe 15 z ogumieniem 185/65 | 16. Radio CD30 |
| 5. Fotel kierowcy z regulacją wysokości | 17. Sterowanie radiem z kierownicy |
| 6. Instalacja radiowa (4 głośniki) | 18. Tapicerka Reflexion/Elba |
| 7. Kierownica trójramienna, skórzana | 19. Tylna kanapa składana, dzielona 60/40 |
| 8. Klamki drzwi w kolorze nadwozia | 20. Wyświetlacz trójfunkcyjny (czas, data, temperatura zewnętrzna) |
| 9. Klimatyzacja | 21. Zamek centralny sterowany pilotem |
| 10. Kolumna kierownicy z regulacją położenia w dwóch płaszczyznach | 22. Zderzaki w kolorze nadwozia |
| 11. Komputer pokładowy (z wyświetlaczem pomiędzy tarczami wskaźników) | 23. Zestaw do naprawy przebitej opony |
| 12. Konsola środkowa Matt Chrome, srebrna | 24. Światła do jazdy dziennej |

Wyposażenie dealerskie

- | | |
|---------------------------------------|--------|
| 1. Koło zapasowe pełnowymiarowe | 41 zł |
| 2. Lakier metalik | 480 zł |

Wartość bazowa pojazdu

Wartość bazowa pojazdu wg Eurotax (netto/sprzedaż) ¹	26 260 zł
---	-----------

KorektyPierwsza rejestracja

Korekta 1. rejestracji	612 zł
Wartość pojazdu po korekcie 1. rejestracji	26 872 zł

Przebieg

Korekta przebiegu	-1 455 zł
Wartość pojazdu po korekcie przebiegu	25 416 zł

Wyposażenie

Korekta wyposażenia	521 zł
Wartość pojazdu po korekcie wyposażenia	25 937 zł

Ogumienie

Korekta ogumienia	85 zł
Wartość pojazdu po korekcie ogumienia	26 022 zł

Inne

Ogólny stan techniczny pojazdu (-10,00%)	-2 542 zł
Łącznie inne	-2 542 zł
Wartość pojazdu po korektach innych	23 481 zł

Wartość rynkowa pojazdu

Wartość rynkowa przedmiotowego pojazdu wynosi:

23 500 zł (netto/sprzedaż)¹

Powyższą wartość określono w oparciu o notowania cen samochodów używanych na rynku polskim Eurotax (baza danych nr 06-2017 POL) z uwzględnieniem parametrów technicznych i rynkowych mających wpływ na wartość pojazdu.

Dla pojazdów zarejestrowanych w Polsce powyższa wartość została określona na dzień sporządzenia wyceny.

Jeżeli pojazd nie jest zarejestrowany w kraju - podana wartość jest wartością hipotetyczną przy założeniu uiszczenia wszelkich opłat i podatków należnych przy wprowadzeniu pojazdu na polski obszar celny.

Data: 16-06-2017

Rzecznik DEKRA:
Jarosław Nowotny

Dokument wystawiony elektronicznie ważny bez podpisu.

¹ - Wartość obiektu (sprzedaż) – oznacza kwotę możliwą do uzyskania za przedmiot wyceny przy sprzedaży do klienta końcowego
strona 4/48

Pomiar grubości powłoki lakierowej poj.



Nr punktu kontroli	Kontrolowany element	Zmierzony przedział grubości powłoki lakierowej [µm]
1	Pokrywa przednia	50 - 145
2	Błotnik przedni lewy	50 - 145
3	Słupek przedni lewy	50 - 145
4	Drzwi przednie lewe	50 - 145
5	Dach	50 - 145
6	Słupek środkowy lewy	50 - 145
7	Próg lewy	50 - 145
8	Drzwi tylne lewe	50 - 145
9	Błotnik tylny lewy	50 - 145
10	Pokrywa/klapa	50 - 145
11	Błotnik tylny prawy	50 - 145
12	Drzwi tylne prawe	50 - 145
13	Słupek środkowy prawy	50 - 145
14	Próg prawy	50 - 145
15	Drzwi przednie prawe	50 - 145
16	Słupek przedni prawy	50 - 145
17	Błotnik przedni prawy	50 - 145

Opis stanu technicznego

NADWOZIE/Elementy karoserii

Nazwa elementu	Opis elementu	Rodzaj uszkodzenia	Umiejscowienie / Rozmiar	Uwagi
Próg	praw.	zarysowanie		
Próg	lew.	zarysowanie		
Pok. kom. silnika		ubytek/odprysk(i) powłoki lakierowej		
Pok. kom. silnika		zarysowanie		
Błotnik	przed. l.	zarysowanie		
Słupek	przed. l.	ubytek/odprysk(i) powłoki lakierowej		
Dach		ubytek/odprysk(i) powłoki lakierowej		
Dach		zarysowanie		
Drzwi	przed. l.	zarysowanie		
Drzwi	tyln. l.	zarysowanie		+ klamka
Błotnik	tyln. l.	wgniecenie/nia		
Błotnik	tyln. l.	zarysowanie		
Dach		wgniecenie/nia		
Pok. kom. bagaż./d. tyłu		zarysowanie		
Rama dachu	lew.	zarysowanie		
Błotnik	tyln. p.	zarysowanie		
Rama dachu	praw.	zarysowanie		
Drzwi	tyln. p.	wgniecenie/nia		
Drzwi	tyln. p.	zarysowanie		+ klamka
Drzwi	przed. p.	zarysowanie		+ klamka
Błotnik	przed. p.	wgniecenie/nia		

Stan techniczny nadwozia (szkielet).

Stan techniczny nadwozia (szkielet) opisano w załączonej tabeli.

Przeprowadzona naprawa blacharsko-lakiernicza

Nie stwierdzono

NADWOZIE/Osprzęt

Nazwa elementu	Opis elementu	Rodzaj uszkodzenia	Umiejscowienie / Rozmiar	Uwagi
Reflektor	praw.	zarysowanie		
Zderzak	przed.	zarysowanie		
Lusterko zew.	lew.	zarysowanie		
Lusterko zew.	praw.	zarysowanie		
Szyba	czołow.	ubytek materiału		
Lampa zespolona	tyln. l.	zarysowanie		
Zderzak	tyln.	zarysowanie		
Lampa zespolona	tyln. p.	zarysowanie		
Lusterko zew.	praw.	zarysowanie		

Stan techniczny nadwozia (osprzęt).

Stan techniczny nadwozia (osprzęt) opisano w załączonej tabeli.

NADWOZIE/Wnętrze

Nazwa elementu	Opis elementu	Rodzaj uszkodzenia	Umiejscowienie / Rozmiar	Uwagi
Konsola środkowa		ślady zużycia mat.		
Tapicerka foteli pojazdu		ślady zużycia mat.		
Tapicerka drzwi	przed. p.	ślady zużycia mat.		
Wspornik półki	tyln. l.	brak		
Tapicerka drzwi	przed. l.	ślady zużycia mat.		

Stan techniczny nadwozia (wnętrze).

Stan techniczny nadwozia (wnętrze) opisano w załączonej tabeli.

PODWOZIE/Silnik/układ przeniesienia napędu**Stan techniczny silnika z układem przeniesienia napędu.**

Brak możliwości weryfikacji

Możliwości oceny/sprawdzenia silnika w miejscu dokonania oględzin pojazdu ograniczone, nieprawidłowości nie zauważono

PODWOZIE/Zawieszenie/koła**Stan techniczny podwozia (zawieszenie).**

Brak możliwości weryfikacji

Możliwości oceny/sprawdzenia układu zawieszenia w miejscu dokonania oględzin pojazdu ograniczone, nieprawidłowości nie zauważono

PODWOZIE/Układ kierowniczy**Stan techniczny układu kierowniczego**

Brak możliwości weryfikacji

Możliwości oceny/sprawdzenia układu kierowniczego w miejscu dokonania oględzin pojazdu ograniczone, nieprawidłowości nie zauważono

PODWOZIE/Układ hamulcowy**Stan układu hamulcowego.**

Brak możliwości weryfikacji

Możliwości oceny/sprawdzenia układu hamulcowego w miejscu dokonania oględzin pojazdu ograniczone, nieprawidłowości nie zauważono

PODWOZIE/Układ wydechowy/katalizator**Stan techniczny układu wydechowego.**

Brak możliwości weryfikacji

Możliwości oceny/sprawdzenia układu wydechowego w miejscu dokonania oględzin pojazdu ograniczone, nieprawidłowości nie zauważono

Uwagi ogólne - dot. wyceny

Dokumenty pojazdu

Podczas oględzin przedstawiono do wglądu książkę serwisową, a jej nr podano poniżej:
bn

Podczas oględzin przedstawiono do wglądu dowód rej. poj. lub/i kartę pojazdu - jednak NIE WYKONANO fot. cyfrowych tych dokumentów z uwagi na przeznaczenie ekspertyzy.

Informacja dotycząca pochodzenia pojazdu

Pojazd zakupiony w kraju u autoryzowanego przedstawiciela danej marki.

Zabezpieczenia przeciwkradzieżowe - immobiliser:

- w wyniku przeprowadzonych oględzin pojazdu nie stwierdzono niesprawności immobilisera w zakresie możliwym do ustalenia podczas oględzin pojazdu w warunkach pozawarsztatowych.

Zabezpieczenia przeciwkradzieżowe - inne:

- nie stwierdzono.

Dodatkowe uwagi dotyczące sam. osobowego:

Nie dotyczy.

Jazda próbna

Przeprowadzono próbę ruchową pojazdu.

Jazda próbna w pełnym zakresie niemożliwa. Poniżej podano komentarz:

Jazdę próbną przeprowadzono na odcinku oraz w czasie umożliwiającym zgrubne określenie stanu technicznego pojazdu w miejscu jego zabezpieczenia

Badanie poprawności i/lub budowy numerów identyfikacyjnych/seryjnych obiektu:

Nie badano.

Weryfikacja prawdziwości danych obiektu, w tym roku produkcji i innych.

Nie przeprowadzono - przyjęto wg okazanych dokumentów i wskazanych źródeł.

- Nie weryfikowano odczytanego stanu drogomierza z zapisami w urządzeniach elektronicznych pojazdu.
- Niniejsza ekspertyza służy wyłącznie do oszacowania wartości rynkowej przedmiotu wyceny i nie może być wykorzystywana do żadnego innego celu, niż wymieniony powyżej. Wycena nie może stanowić podstawy do oceny cech i stanu wycenianego obiektu przy jego zakupie.
- Rzeczoznawca nie bierze na siebie odpowiedzialności za wady ukryte (prawne i fizyczne) oraz ewentualne skutki wynikające z dalszego użytkowania przedmiotu wyceny, a także za skutki wykorzystania samej wyceny.
- Powyższa wycena nie jest szczegółową ekspertyzą stanu technicznego przedmiotu wyceny i za taką nie może być uznawana, w szczególności nie może być traktowana jako gwarancja sprzedaży przedmiotu wyceny za oszacowaną wartość.
- Niniejsza wycena nie może być publikowana w całości w jakimkolwiek dokumencie bez zgody wykonawców i bez uzgodnienia z nimi formy i treści takiej publikacji.
- Wycenę przeprowadzono w oparciu o dostarczoną dokumentację oraz badanie organoleptyczne wycenianego obiektu. Nie prowadzono badań diagnostycznych oraz weryfikacji warsztatowej przedmiotu wyceny.
- Niniejsza wycena została sporządzona na podstawie oględzin wycenianego przedmiotu w warunkach występujących w miejscu jego udostępnienia.

Uwagi Rzeczoznawcy - dot. wyceny

Przedstawiono książkę serwisową pojazdu, ostatni przegląd wykonano w dniu 24.10.16r przy wskazaniu drogomierza 55957 km .

Przedstawiono 2 kluczyki do pojazdu.

Sprawdzono grubość powłoki lakierowej i nie stwierdzono jej podwyższonej grubości.

Nadwozie pojazdu z rysami i wgnieceniami eksploatacyjnymi.

Specyfikacja wg programu operacyjnego w zakresie wyposażenia standardowego

i dodatkowego nie gwarantuje zgodności ze stanem faktycznym w zakresie niemożliwym do ustalenia przez rzeczoznawcę podczas oględzin.

Zastrzeżenia ograniczające - dot. wyceny

- Nie badano poprawności i/lub budowy numerów identyfikacyjnych/seryjnych obiektu oraz nie weryfikowano prawdziwości wszystkich danych obiektu.
- Niniejsza wycena została sporządzona na podstawie oględzin wycenianego przedmiotu w warunkach występujących w miejscu jego udostępnienia.
- Wycenę przeprowadzono w oparciu o dostarczoną dokumentację oraz badanie organoleptyczne wycenianego obiektu. Nie prowadzono badań diagnostycznych oraz weryfikacji warsztatowej przedmiotu wyceny.
- Niniejsza wycena nie może być publikowana w całości w jakimkolwiek dokumencie bez zgody wykonawców i bez uzgodnienia z nimi formy i treści takiej publikacji. Zakaz publikacji nie dotyczy postępowania się wyceną w umowach cywilno-prawnych zawieranych przez zleceniodawcę i dotyczących przedmiotu wyceny.
- Powyższa wycena nie jest szczegółową ekspertyzą stanu technicznego przedmiotu wyceny i za taką nie może być uznawana.
- Rzeczoznawca nie bierze na siebie odpowiedzialności za wady ukryte (prawne i fizyczne) oraz ewentualne skutki wynikające z dalszego użytkowania przedmiotu wyceny, a także za skutki wykorzystania samej wyceny.
- Niniejsza ekspertyza służy wyłącznie do oszacowania wartości rynkowej przedmiotu wyceny i nie może być wykorzystywana do żadnego innego celu, niż wymieniony powyżej. Wycena nie może stanowić podstawy do oceny cech i stanu wycenianego obiektu przy jego zakupie.
- Nie weryfikowano przebiegu pojazdu. Przyjęto na podstawie wskazań drogomierza.

DOKUMENTACJA FOTOGRAFICZNA



Fot. 1.



Fot. 2.

DOKUMENTACJA FOTOGRAFICZNA



Fot. 3.



Fot. 4.

DOKUMENTACJA FOTOGRAFICZNA



Fot. 5.



Fot. 6.

DOKUMENTACJA FOTOGRAFICZNA



Fot. 7.



Fot. 8.

DOKUMENTACJA FOTOGRAFICZNA



Fot. 9.



Fot. 10.

DOKUMENTACJA FOTOGRAFICZNA



Fot. 11.



Fot. 12.

DOKUMENTACJA FOTOGRAFICZNA



Fot. 13.



Fot. 14.

DOKUMENTACJA FOTOGRAFICZNA



Fot. 15.



Fot. 16.
próg prawy

DOKUMENTACJA FOTOGRAFICZNA



Fot. 17.
fotel PR



Fot. 18.
konsola środkowa

DOKUMENTACJA FOTOGRAFICZNA



Fot. 19.



Fot. 20.
drzwi PR

DOKUMENTACJA FOTOGRAFICZNA



Fot. 21.
kanapa tylna



Fot. 22.
wspornik półki TL

DOKUMENTACJA FOTOGRAFICZNA



Fot. 23.



Fot. 24.
drzwi PL

DOKUMENTACJA FOTOGRAFICZNA



Fot. 25.



Fot. 26.

fotel PL

DOKUMENTACJA FOTOGRAFICZNA



Fot. 27.
próg lewy



Fot. 28.

DOKUMENTACJA FOTOGRAFICZNA



Fot. 29.
pokrywa komory silnika



Fot. 30.
pokrywa komory silnika

DOKUMENTACJA FOTOGRAFICZNA



Fot. 31.
reflektor prawy



Fot. 32.
zderzak przedni

DOKUMENTACJA FOTOGRAFICZNA



Fot. 33.
zderzak przedni



Fot. 34.

DOKUMENTACJA FOTOGRAFICZNA



Fot. 35.
błotnik PL



Fot. 36.

DOKUMENTACJA FOTOGRAFICZNA



Fot. 37.
lusterko zew. lewe



Fot. 38.
słupek PL

DOKUMENTACJA FOTOGRAFICZNA



Fot. 39.
dach



Fot. 40.
szyba czołowa

DOKUMENTACJA FOTOGRAFICZNA



Fot. 41.



Fot. 42.
drzwi PL

DOKUMENTACJA FOTOGRAFICZNA



Fot. 43.
drzwi PL



Fot. 44.

DOKUMENTACJA FOTOGRAFICZNA



Fot. 45.
drzwi TL



Fot. 46.
drzwi TL

DOKUMENTACJA FOTOGRAFICZNA



Fot. 47.



Fot. 48.
błotnik TL

DOKUMENTACJA FOTOGRAFICZNA

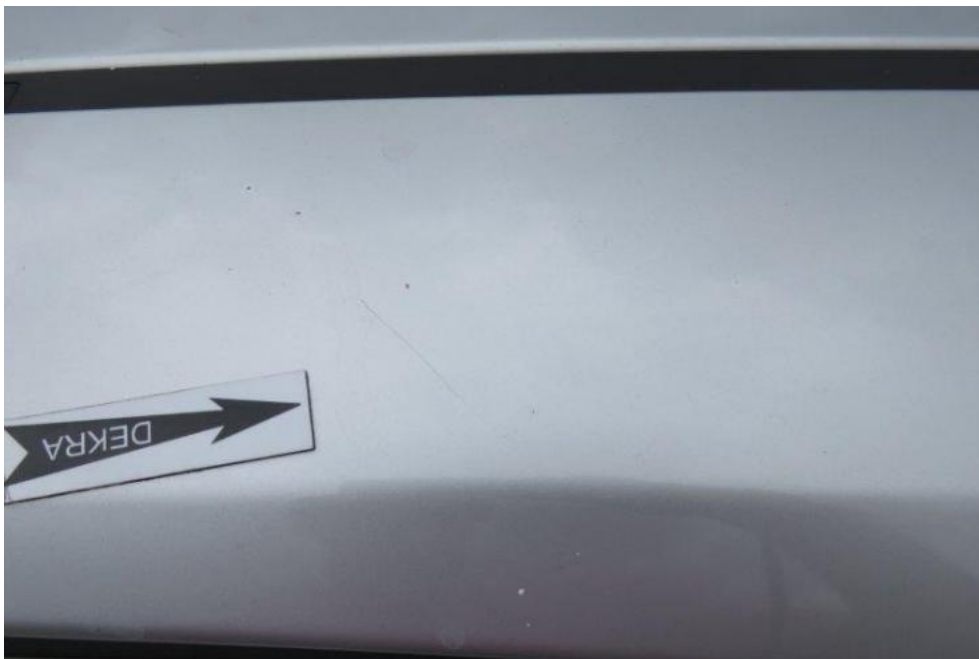


Fot. 49.
błotnik TL

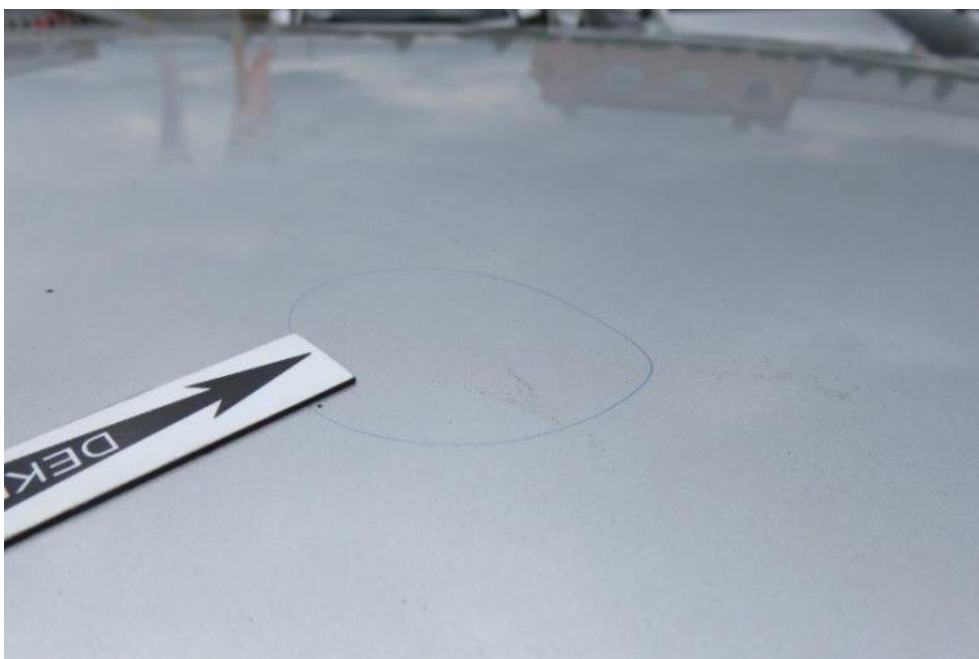


Fot. 50.

DOKUMENTACJA FOTOGRAFICZNA



Fot. 51.
rama lewa dachu



Fot. 52.
dach

DOKUMENTACJA FOTOGRAFICZNA



Fot. 53.



Fot. 54.
pokrywa komory bagażnika

DOKUMENTACJA FOTOGRAFICZNA



Fot. 55.
lampa TL



Fot. 56.
pokrywa komory bagażnika

DOKUMENTACJA FOTOGRAFICZNA



Fot. 57.
zderzak tylny



Fot. 58.
lampa TR

DOKUMENTACJA FOTOGRAFICZNA



Fot. 59.



Fot. 60.
błotnik TR

DOKUMENTACJA FOTOGRAFICZNA



Fot. 61.



Fot. 62.
rama lwa dachu

DOKUMENTACJA FOTOGRAFICZNA



Fot. 63.
dach



Fot. 64.

DOKUMENTACJA FOTOGRAFICZNA



Fot. 65.
drzwi TR



Fot. 66.
drzwi TR

DOKUMENTACJA FOTOGRAFICZNA



Fot. 67.
drzwi TR



Fot. 68.

DOKUMENTACJA FOTOGRAFICZNA



Fot. 69.
drzwi PR



Fot. 70.
drzwi PR

DOKUMENTACJA FOTOGRAFICZNA



Fot. 71.



Fot. 72.

lusterko zew. prawe

DOKUMENTACJA FOTOGRAFICZNA

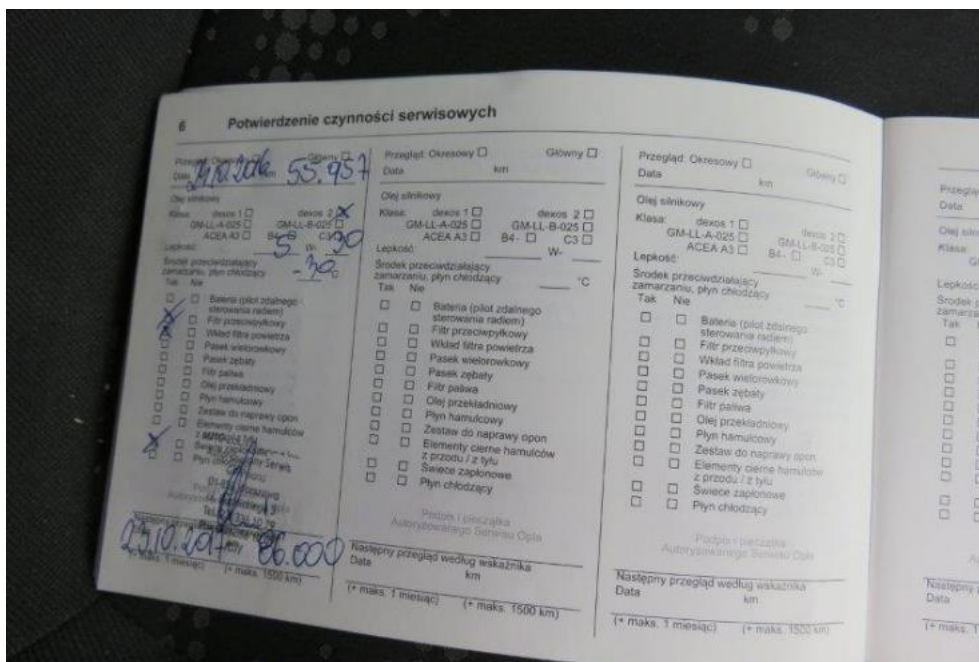


Fot. 73.



Fot. 74.
błotnik PR

DOKUMENTACJA FOTOGRAFICZNA



Fot. 75.

Arkusz kontrolny

Producent	OPEL
Model	Corsa D Hatchback 10-15
Typ	Corsa 1.4 16V Enjoy
Nr rejestracyjny	PO 9E320
VIN	W0L0SDL68E4204041

Wartość bazowa pojazdu

Notowanie (2013)	23 252 zł
Notowanie (2014)	26 260 zł
Notowanie (2015)	29 837 zł

Pierwsza rejestracja

Data 1. rejestracji	18-08-2014
Data wyceny	16-06-2017
Okres eksploatacji [lata]	2,92
Korekta 1. rejestracji	612 zł
Wartość pojazdu po korekcie 1. rejestracji	26 872 zł

Przebieg

Przebieg normatywny	40 800,00
Różnica przebiegu	-28 570,00
Wartość korekty	-1 455 zł
Korekta przebiegu	-1 455 zł
Wartość pojazdu po korekcie przebiegu	25 416 zł

Wyposażenie

Korekta wyposażenia	521 zł
Wartość pojazdu po korekcie wyposażenia	25 937 zł

Ogumienie

Korekta ogumienia	85 zł
Wartość pojazdu po korekcie ogumienia	26 022 zł

Inne

Łącznie inne	-2 541,64 zł
Wartość pojazdu po korektach innych	23 481 zł

Wartość rynkowa pojazdu 23 500 zł (netto/sprzedaż)¹