

Nr zlecenia DEKRA: BZLeasingC/CENTA/36398/17/06/14
Nr zlecenia/szkody: Opel Corsa - PO 1F840 Łukasz Dziubek
Data zlecenia: 14-06-2017

DEKRA Polska - Centrala
02-697 Warszawa, ul. Rzymowskiego 28
tel. (22) 577 36 12, faks (22) 577 36 36

Zleceniodawca:
Arkadiusz Cenkiem
Centa



Rzecznawca: **Jarosław Nowotny**
ZRSMiU (P) Automobilklub Nowy Świat Sp. z o.o. o/ Poznań

Ekspertyza techniczna

Zakres ekspertyzy
Kod ekspertyzy

Wycena wartości pojazdu
BZR(W)--WPO(S)-3, WP

Nr zlecenia DEKRA
Nr szkody / zlec. zew.
Data zlecenia

BZLeasingC/CENTA/36398/17/06/14
Opel Corsa - PO 1F840 Łukasz Dziubek
14-06-2017

Zleceniodawca

Arkadiusz Cenkiem
Centa

Grupa obiektów (Eurotax)
Producent
Model/typ/wersja

samochody osobowe
OPEL
Corsa D Hatchback 10-15, Corsa 1.4 16V Enjoy

Nr rejestracyjny
VIN

PO 1F840
W0L0SDL68E4204177

Data oględzin
Miejsce oględzin

2017-06-14
Wielkopolskie, 62-081 Wysogotowo, , Kamienna 23

Zestawienie wyników

Wartość obiektu netto (sprzedaż)¹ 24 000 zł

Dane pojazdu

Grupa obiektów (Eurotax)	samochody osobowe
Kod EC (Eurotax)	0088344
Producent	OPEL
Model	Corsa D Hatchback 10-15
Typ/wersja	Corsa 1.4 16V Enjoy
Rodzaj nadwozia	hatchback
Liczba drzwi/liczba miejsc	5/5
Masa własna [kg]	1088
Dopuszczalna masa całkowita [kg]	1640
Rozstaw osi 1/2	2511
Rodzaj silnika	z zapłonem iskrowym
Układ oczyszczania spalin	katalizator trójdrożny
Pojemność silnika [ccm]	1398
Moc silnika [KM/kW]	100/74
Skrzynia biegów	M 5-biegowa
Nr rejestracyjny	PO 1F840
VIN	W0L0SDL68E4204177
Data 1. rejestracji	19-08-2014
Data nast. bad. techn.	19-08-2017
Rok produkcji	2014 (rok produkcji został zweryfikowany z zewnętrzną bazą danych)
Stan licznika [km]	69 842 (odczytany)
Kolor nadwozia/rodzaj powłoki	srebrny/2-warstwowy metalizowany

Ogumienie

Oś	Koło	Producent, typ	Rozmiar	Zużycie
przednia	prawe	Continental, CONTIECOCONTACT 3	185/65 R15 88T	40 %
	lewe	Continental, CONTIECOCONTACT 3	185/65 R15 88T	40 %
tylna	prawe	Continental, CONTIECOCONTACT 3	185/65 R15 88T	40 %
	lewe	Continental, CONTIECOCONTACT 3	185/65 R15 88T	40 %

Wyposażenie standardowe wg Eurotax

- | | |
|---|--|
| 1. ABS | 13. Lusterka boczne regulowane elektrycznie |
| 2. Airbag kierowcy i pasażera | 14. Lusterka boczne w kolorze nadwozia |
| 3. Elektryczne szyby przednie | 15. Radio CD/MP3 30, 6 głośników |
| 4. Felgi stalowe 15 z ogumieniem 185/65 | 16. Radio CD30 |
| 5. Fotel kierowcy z regulacją wysokości | 17. Sterowanie radiem z kierownicy |
| 6. Instalacja radiowa (4 głośniki) | 18. Tapicerka Reflexion/Elba |
| 7. Kierownica trójramienna, skórzana | 19. Tylna kanapa składana, dzielona 60/40 |
| 8. Klamki drzwi w kolorze nadwozia | 20. Wyświetlacz trójfunkcyjny (czas, data, temperatura zewnętrzna) |
| 9. Klimatyzacja | 21. Zamek centralny sterowany pilotem |
| 10. Kolumna kierownicy z regulacją położenia w dwóch płaszczyznach | 22. Zderzaki w kolorze nadwozia |
| 11. Komputer pokładowy (z wyświetlaczem pomiędzy tarczami wskaźników) | 23. Zestaw do naprawy przebitej opony |
| 12. Konsola środkowa Matt Chrome, srebrna | 24. Światła do jazdy dziennej |

Wyposażenie dealerskie

- | | |
|---------------------------------------|--------|
| 1. Koło zapasowe pełnowymiarowe | 41 zł |
| 2. Lakier metalik | 480 zł |

Wartość bazowa pojazdu

Wartość bazowa pojazdu wg Eurotax (netto/sprzedaż)¹ 26 260 zł

KorektyPierwsza rejestracja

Korekta 1. rejestracji	618 zł
Wartość pojazdu po korekcie 1. rejestracji	26 878 zł

Przebieg

Korekta przebiegu	-1 480 zł
Wartość pojazdu po korekcie przebiegu	25 398 zł

Wyposażenie

Korekta wyposażenia	521 zł
Wartość pojazdu po korekcie wyposażenia	25 919 zł

Ogumienie

Korekta ogumienia	84 zł
Wartość pojazdu po korekcie ogumienia	26 003 zł

Inne

Ogólny stan techniczny pojazdu (-8,00%)	-2 032 zł
Łącznie inne	-2 032 zł
Wartość pojazdu po korektach innych	23 972 zł

Wartość rynkowa pojazdu

Wartość rynkowa przedmiotowego pojazdu wynosi:

24 000 zł (netto/sprzedaż)¹

Powyższą wartość określono w oparciu o notowania cen samochodów używanych na rynku polskim Eurotax (baza danych nr 06-2017 POL) z uwzględnieniem parametrów technicznych i rynkowych mających wpływ na wartość pojazdu.

Dla pojazdów zarejestrowanych w Polsce powyższa wartość została określona na dzień sporządzenia wyceny.

Jeżeli pojazd nie jest zarejestrowany w kraju - podana wartość jest wartością hipotetyczną przy założeniu uiszczenia wszelkich opłat i podatków należnych przy wprowadzeniu pojazdu na polski obszar celny.

Data: 16-06-2017

Rzecznik DEKRA:
Jarosław Nowotny

Dokument wystawiony elektronicznie ważny bez podpisu.

¹ - Wartość obiektu (sprzedaż) – oznacza kwotę możliwą do uzyskania za przedmiot wyceny przy sprzedaży do klienta końcowego
strona 4/42

Pomiar grubości powłoki lakierowej poj.



Nr punktu kontroli	Kontrolowany element	Zmierzony przedział grubości powłoki lakierowej [µm]
1	Pokrywa przednia	60 - 150
2	Błotnik przedni lewy	60 - 150
3	Słupek przedni lewy	60 - 150
4	Drzwi przednie lewe	60 - 150
5	Dach	60 - 150
6	Słupek środkowy lewy	60 - 150
7	Próg lewy	60 - 150
8	Drzwi tylne lewe	60 - 150
9	Błotnik tylny lewy	60 - 150
10	Pokrywa/klapa	60 - 150
11	Błotnik tylny prawy	60 - 150
12	Drzwi tylne prawe	60 - 150
13	Słupek środkowy prawy	60 - 150
14	Próg prawy	60 - 150
15	Drzwi przednie prawe	60 - 150
16	Słupek przedni prawy	60 - 150
17	Błotnik przedni prawy	60 - 150

Opis stanu technicznego**NADWOZIE/Elementy karoserii**

Nazwa elementu	Opis elementu	Rodzaj uszkodzenia	Umiejscowienie / Rozmiar	Uwagi
Próg	praw.	zarysowanie		
Próg	lew.	zarysowanie		
Pok. kom. silnika		zarysowanie		
Dach		ubytek/odprysk(i) powłoki lakierowej		
Dach		zarysowanie		
Drzwi	przed. l.	zarysowanie		
Drzwi	tyln. l.	zarysowanie		
Rama dachu	lew.	zarysowanie		
Błotnik	tyln. l.	zarysowanie		
Drzwi	tyln. p.	zarysowanie		
Drzwi	przed. p.	zarysowanie		+ klamka

Stan techniczny nadwozia (szkielet).

Stan techniczny nadwozia (szkielet) opisano w załączonej tabeli.

Przeprowadzona naprawa blacharsko-lakiernicza

Nie stwierdzono

NADWOZIE/Osprzęt

Nazwa elementu	Opis elementu	Rodzaj uszkodzenia	Umiejscowienie / Rozmiar	Uwagi
Zderzak	przed.	zarysowanie		
Lusterko zew.	lew.	zarysowanie		
Szyba	czołow.	ubytek materiału		
Lampa zespolona	tyln. l.	zarysowanie		
Lampa zespolona	tyln. p.	zarysowanie		
Zderzak	tyln.	zarysowanie		+ listwa
Lusterko zew.	praw.	zarysowanie		

Stan techniczny nadwozia (osprzęt).

Stan techniczny nadwozia (osprzęt) opisano w załączonej tabeli.

NADWOZIE/Wnętrze

Nazwa elementu	Opis elementu	Rodzaj uszkodzenia	Umiejscowienie / Rozmiar	Uwagi
Deska rozdzielcza		ślady zużycia mat.		
Tapicerka foteli pojazdu		ślady zużycia mat.		
Konsola środkowa		ślady zużycia mat.		
Tapicerka drzwi	tyln. p.	ślady zużycia mat.		
Tapicerka pokrywy komory bagażnika		ślady zużycia mat.		
Tapicerka drzwi	tyln. l.	ślady zużycia mat.		

Stan techniczny nadwozia (wnętrze).

Stan techniczny nadwozia (wnętrze) opisano w załączonej tabeli.

PODWOZIE/Silnik/układ przeniesienia napędu

Stan techniczny silnika z układem przeniesienia napędu.

Brak możliwości weryfikacji

Możliwości oceny/sprawdzenia silnika w miejscu dokonania oględzin pojazdu ograniczone, nieprawidłowości nie zauważono

PODWOZIE/Zawieszenie/koła**Stan techniczny podwozia (zawieszenie).**

Brak możliwości weryfikacji

Możliwości oceny/sprawdzenia układu zawieszenia w miejscu dokonania oględzin pojazdu ograniczone, nieprawidłowości nie zauważono

PODWOZIE/Układ kierowniczy**Stan techniczny układu kierowniczego**

Brak możliwości weryfikacji

Możliwości oceny/sprawdzenia układu kierowniczego w miejscu dokonania oględzin pojazdu ograniczone, nieprawidłowości nie zauważono

PODWOZIE/Układ hamulcowy**Stan układu hamulcowego.**

Brak możliwości weryfikacji

Możliwości oceny/sprawdzenia układu hamulcowego w miejscu dokonania oględzin pojazdu ograniczone, nieprawidłowości nie zauważono

PODWOZIE/Układ wydechowy/katalizator**Stan techniczny układu wydechowego.**

Brak możliwości weryfikacji

Możliwości oceny/sprawdzenia układu wydechowego w miejscu dokonania oględzin pojazdu ograniczone, nieprawidłowości nie zauważono

Uwagi ogólne - dot. wyceny**Dokumenty pojazdu**

Podczas oględzin przedstawiono do wglądu książkę serwisową, a jej nr podano poniżej:

bn

Podczas oględzin przedstawiono do wglądu dowód rej. poj. lub/i kartę pojazdu - jednak NIE WYKONANO fot. cyfrowych tych dokumentów z uwagi na przeznaczenie ekspertyzy.

Informacja dotycząca pochodzenia pojazduPojazd zakupiony w kraju u autoryzowanego przedstawiciela danej marki.

Zabezpieczenia przeciwkradzieżowe - immobiliser:- w wyniku przeprowadzonych oględzin pojazdu nie stwierdzono niesprawności immobilisera w zakresie możliwym do ustalenia podczas oględzin pojazdu w warunkach pozawarsztatowych.

Zabezpieczenia przeciwkradzieżowe - inne:- nie stwierdzono.

Dodatkowe uwagi dotyczące sam. osobowego:

Nie dotyczy.

Jazda próbna

Przeprowadzono próbę ruchową pojazdu.

Jazda próbna w pełnym zakresie niemożliwa. Poniżej podano komentarz:

Jazdę próbną przeprowadzono na odcinku oraz w czasie umożliwiającym zgrubne określenie stanu technicznego pojazdu w miejscu jego zabezpieczenia

Badanie poprawności i/lub budowy numerów identyfikacyjnych/seryjnych obiektu:

Nie badano.

Weryfikacja prawdziwości danych obiektu, w tym roku produkcji i innych.

Nie przeprowadzono - przyjęto wg okazanych dokumentów i wskazanych źródeł.

- Nie weryfikowano odczytanego stanu drogomierza z zapisami w urządzeniach elektronicznych pojazdu.
- Niniejsza ekspertyza służy wyłącznie do oszacowania wartości rynkowej przedmiotu wyceny i nie może być wykorzystywana do żadnego innego celu, niż wymieniony powyżej. Wycena nie może stanowić podstawy do oceny cech i stanu wycenianego obiektu przy jego zakupie.
- Rzeczoznawca nie bierze na siebie odpowiedzialności za wady ukryte (prawne i fizyczne) oraz ewentualne skutki wynikające z dalszego użytkowania przedmiotu wyceny, a także za skutki wykorzystania samej wyceny.
- Powyższa wycena nie jest szczegółową ekspertyzą stanu technicznego przedmiotu wyceny i za taką nie może być uznawana, w szczególności nie może być traktowana jako gwarancja sprzedaży przedmiotu wyceny za oszacowaną wartość.
- Niniejsza wycena nie może być publikowana w całości w jakimkolwiek dokumencie bez zgody wykonawców i bez uzgodnienia z nimi formy i treści takiej publikacji.
- Wycenę przeprowadzono w oparciu o dostarczoną dokumentację oraz badanie organoleptyczne wycenianego obiektu. Nie prowadzono badań diagnostycznych oraz weryfikacji warsztatowej przedmiotu wyceny.
- Niniejsza wycena została sporządzona na podstawie oględzin wycenianego przedmiotu w warunkach występujących w miejscu jego udostępnienia.

Uwagi Rzeczoznawcy - dot. wyceny

Przedstawiono książkę serwisową pojazdu, ostatni przegląd wykonano w dniu 16.09.16r przy wskazaniu drogomierza 41029 km .

Przedstawiono 2 kluczyki do pojazdu.

Sprawdzono grubość powłoki lakierowej i nie stwierdzono jej podwyższonej grubości.

Nadwozie pojazdu z rysami i wgnieceniami eksploatacyjnymi.

Specyfikacja wg programu operacyjnego w zakresie wyposażenia standardowego

i dodatkowego nie gwarantuje zgodności ze stanem faktycznym w zakresie niemożliwym do ustalenia przez rzeczoznawcę podczas oględzin.

Zastrzeżenia ograniczające - dot. wyceny

- Nie badano poprawności i/lub budowy numerów identyfikacyjnych/seryjnych obiektu oraz nie weryfikowano prawdziwości wszystkich danych obiektu.
- Niniejsza wycena została sporządzona na podstawie oględzin wycenianego przedmiotu w warunkach występujących w miejscu jego udostępnienia.
- Wycenę przeprowadzono w oparciu o dostarczoną dokumentację oraz badanie organoleptyczne wycenianego obiektu. Nie prowadzono badań diagnostycznych oraz weryfikacji warsztatowej przedmiotu wyceny.
- Niniejsza wycena nie może być publikowana w całości w jakimkolwiek dokumencie bez zgody wykonawców i bez uzgodnienia z nimi formy i treści takiej publikacji. Zakaz publikacji nie dotyczy posługiwania się wyceną w umowach cywilno-prawnych zawieranych przez zleceniodawcę i dotyczących przedmiotu wyceny.
- Powyższa wycena nie jest szczegółową ekspertyzą stanu technicznego przedmiotu wyceny i za taką nie może być uznawana.
- Rzeczoznawca nie bierze na siebie odpowiedzialności za wady ukryte (prawne i fizyczne) oraz ewentualne skutki wynikające z dalszego użytkowania przedmiotu wyceny, a także za skutki wykorzystania samej wyceny.
- Niniejsza ekspertyza służy wyłącznie do oszacowania wartości rynkowej przedmiotu wyceny i nie może być wykorzystywana do żadnego innego celu, niż wymieniony powyżej. Wycena nie może stanowić podstawy do oceny cech i stanu wycenianego obiektu przy jego zakupie.
- Nie weryfikowano przebiegu pojazdu. Przyjęto na podstawie wskazań drogomierza.

DOKUMENTACJA FOTOGRAFICZNA



Fot. 1.



Fot. 2.

DOKUMENTACJA FOTOGRAFICZNA



Fot. 3.



Fot. 4.

DOKUMENTACJA FOTOGRAFICZNA



Fot. 5.



Fot. 6.

DOKUMENTACJA FOTOGRAFICZNA



Fot. 7.



Fot. 8.

DOKUMENTACJA FOTOGRAFICZNA



Fot. 9.



Fot. 10.

DOKUMENTACJA FOTOGRAFICZNA



Fot. 11.



Fot. 12.

DOKUMENTACJA FOTOGRAFICZNA



Fot. 13.



Fot. 14.

DOKUMENTACJA FOTOGRAFICZNA



Fot. 15.



Fot. 16.

DOKUMENTACJA FOTOGRAFICZNA



Fot. 17.
próg prawy



Fot. 18.
fotel PR

DOKUMENTACJA FOTOGRAFICZNA



Fot. 19.
konsola środkowa



Fot. 20.
kanapa tylna

DOKUMENTACJA FOTOGRAFICZNA



Fot. 21.



Fot. 22.
drzwi TR

DOKUMENTACJA FOTOGRAFICZNA



Fot. 23.



Fot. 24.
pokrywa komory bagażnika

DOKUMENTACJA FOTOGRAFICZNA



Fot. 25.



Fot. 26.
drzwi TL

DOKUMENTACJA FOTOGRAFICZNA



Fot. 27.



Fot. 28.
próg lewy

DOKUMENTACJA FOTOGRAFICZNA



Fot. 29.
fotel PL



Fot. 30.
deska rozdzielcza

DOKUMENTACJA FOTOGRAFICZNA



Fot. 31.



Fot. 32.
pokrywa komory silnika

DOKUMENTACJA FOTOGRAFICZNA



Fot. 33.
pokrywa komory silnika



Fot. 34.
pokrywa komory silnika

DOKUMENTACJA FOTOGRAFICZNA



Fot. 35.
zderzak przedni



Fot. 36.

DOKUMENTACJA FOTOGRAFICZNA



Fot. 37.
lusterko zew. lewe



Fot. 38.
dach

DOKUMENTACJA FOTOGRAFICZNA



Fot. 39.
szyba czołowa



Fot. 40.

DOKUMENTACJA FOTOGRAFICZNA



Fot. 41.
drzwi PL



Fot. 42.

DOKUMENTACJA FOTOGRAFICZNA



Fot. 43.
drzwi TL



Fot. 44.

DOKUMENTACJA FOTOGRAFICZNA



Fot. 45.
rama lewa dachu



Fot. 46.

DOKUMENTACJA FOTOGRAFICZNA



Fot. 47.
błotnik TL



Fot. 48.
błotnik TL

DOKUMENTACJA FOTOGRAFICZNA



Fot. 49.



Fot. 50.
lampa TL

DOKUMENTACJA FOTOGRAFICZNA



Fot. 51.
lampa TR



Fot. 52.
zderzak tylny

DOKUMENTACJA FOTOGRAFICZNA



Fot. 53.



Fot. 54.
błotnik TR

DOKUMENTACJA FOTOGRAFICZNA



Fot. 55.



Fot. 56.
drzwi TR

DOKUMENTACJA FOTOGRAFICZNA



Fot. 57.
drzwi TR



Fot. 58.

DOKUMENTACJA FOTOGRAFICZNA



Fot. 59.
drzwi PR

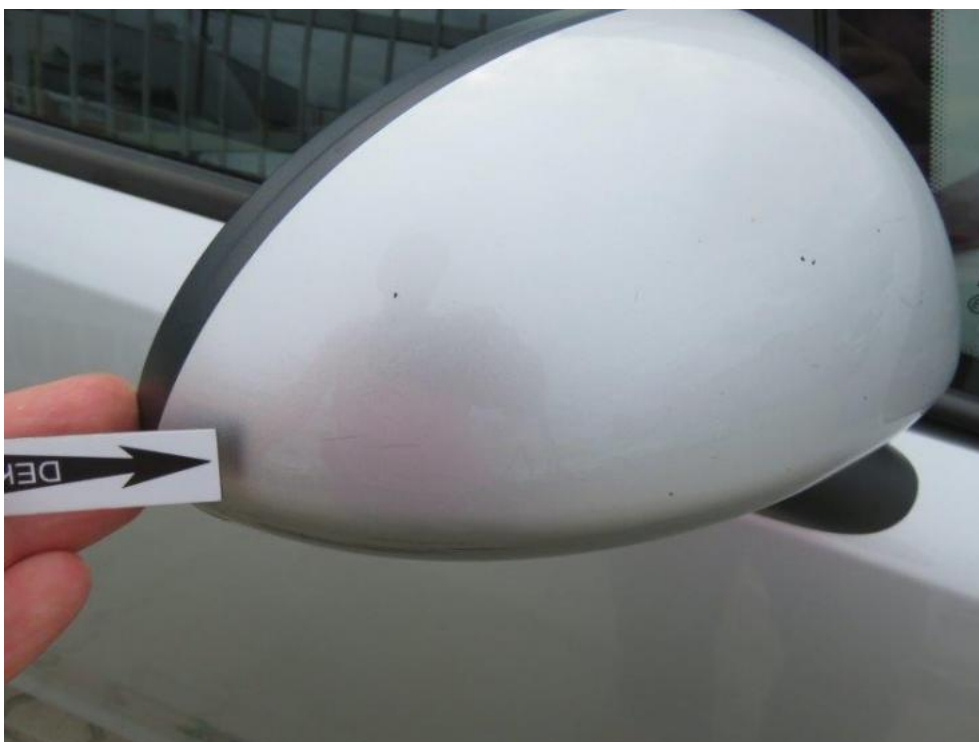


Fot. 60.
drzwi PR

DOKUMENTACJA FOTOGRAFICZNA



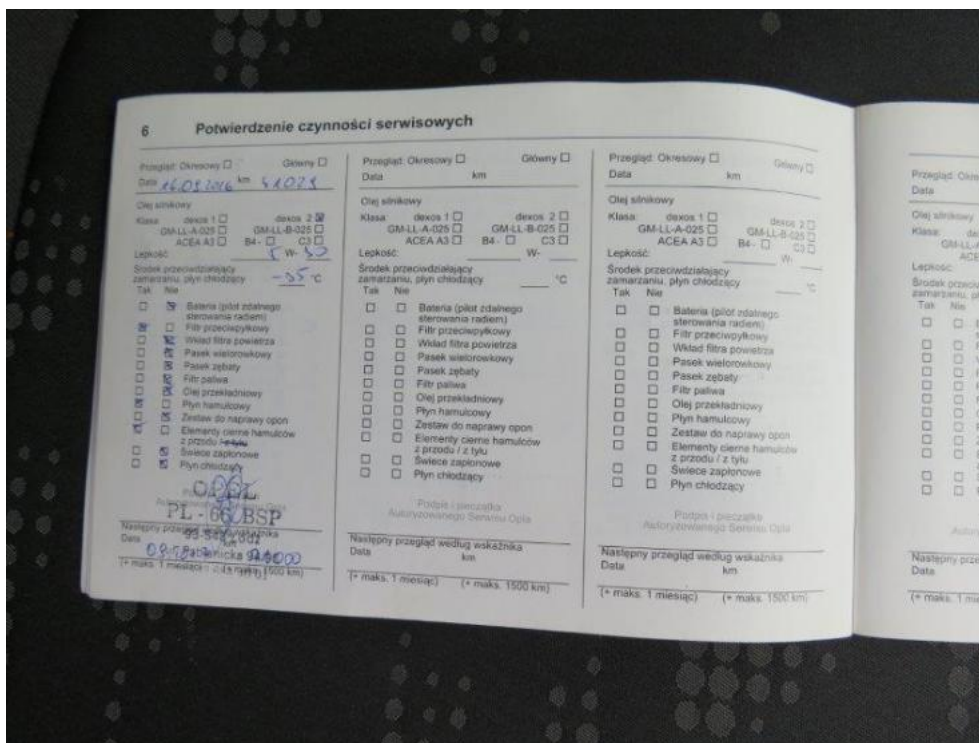
Fot. 61.



Fot. 62.

lusterko zew. prawe

DOKUMENTACJA FOTOGRAFICZNA



Fot. 63.

Arkusz kontrolny

Producent	OPEL
Model	Corsa D Hatchback 10-15
Typ	Corsa 1.4 16V Enjoy
Nr rejestracyjny	PO 1F840
VIN	W0L0SDL68E4204177

Wartość bazowa pojazdu

Notowanie (2013)	23 252 zł
Notowanie (2014)	26 260 zł
Notowanie (2015)	29 837 zł

Pierwsza rejestracja

Data 1. rejestracji	19-08-2014
Data wyceny	16-06-2017
Okres eksploatacji [lata]	2,92
Korekta 1. rejestracji	618 zł
Wartość pojazdu po korekcie 1. rejestracji	26 878 zł

Przebieg

Przebieg normatywny	40 800,00
Różnica przebiegu	-29 042,00
Wartość korekty	-1 480 zł
Korekta przebiegu	-1 480 zł
Wartość pojazdu po korekcie przebiegu	25 398 zł

Wyposażenie

Korekta wyposażenia	521 zł
Wartość pojazdu po korekcie wyposażenia	25 919 zł

Ogumienie

Korekta ogumienia	84 zł
Wartość pojazdu po korekcie ogumienia	26 003 zł

Inne

Łącznie inne	-2 031,87 zł
Wartość pojazdu po korektach innych	23 972 zł

Wartość rynkowa pojazdu 24 000 zł (netto/sprzedaż)¹