

Nr zlecenia DEKRA: BZLeasingC/CENTA/34261/17/06/06
Nr zlecenia/szkody: BWB/00414/2012
Data zlecenia: 06-06-2017

DEKRA Polska - Centrala
02-697 Warszawa, ul. Rzymowskiego 28
tel. (22) 577 36 12, faks (22) 577 36 36

Zleceniodawca:
Arkadiusz Cenkiem
Centa



Rzeczoznawca: Jarosław Nowotny
ZRSMiU (P) Automobilklub Nowy Świat Sp. z o.o. o/ Poznań

Ekspertyza techniczna

Zakres ekspertyzy
Kod ekspertyzy

Wycena wartości pojazdu
BZR(W)--WPO(S)-3, WP

Nr zlecenia DEKRA
Nr szkody / zlec. zew.
Data zlecenia

BZLeasingC/CENTA/34261/17/06/06
BWB/00414/2012
06-06-2017

Zleceniodawca

Arkadiusz Cenkiem
Centa

Grupa obiektów (Eurotax)
Producent
Model/typ/wersja

samochody osobowe
VOLKSWAGEN
Passat [B7] 10-14, Passat 1.8 TSI Comfortline

Nr rejestracyjny
VIN

PO 701VF
WVWZZZ3CZDE064672

Data oględzin
Miejsce oględzin

2017-06-06
Wielkopolskie, 62-081 Wysogotowo, , Kamienna 23

Zestawienie wyników

Wartość obiektu netto (sprzedaż)¹ 42 900 zł

Dane pojazdu

Grupa obiektów (Eurotax)	samochody osobowe
Kod EC (Eurotax)	0088039
Producent	VOLKSWAGEN
Model	Passat [B7] 10-14
Typ/wersja	Passat 1.8 TSI Comfortline
Rodzaj nadwozia	sedan
Liczba drzwi/liczba miejsc	4/5
Masa własna [kg]	1427
Dopuszczalna masa całkowita [kg]	2030
Rozstaw osi 1/2	2712
Rodzaj silnika	z zapłonem iskrowym
Układ oczyszczania spalin	katalizator trójdrożny
Pojemność silnika [ccm]	1798
Moc silnika [KM/kW]	160/118
Skrzynia biegów	M 6-biegowa
Nr rejestracyjny	PO 701VF
VIN	WVWZZZ3CZDE064672
Data 1. rejestracji	08-11-2012
Data nast. bad. techn.	29-10-2017
Rok produkcji	2012 (rok produkcji został zweryfikowany z zewnętrzną bazą danych)
Stan licznika [km]	85 184 (odczytany)
Kolor nadwozia/rodzaj powłoki	czarny/2-warstwowy perłowy

Ogumienie

Oś	Koło	Producent, typ	Rozmiar	Zużycie
przednia	prawe	Dunlop, SP SPORT 01	215/55 R16 97W XL	30 %
	lewe	Dunlop, SP SPORT 01	215/55 R16 97W XL	30 %
tylna	prawe	Dunlop, SP SPORT 01	215/55 R16 97W XL	30 %
	lewe	Dunlop, SP SPORT 01	215/55 R16 97W XL	30 %

Wyposażenie standardowe wg Eurotax

1. ABS - system zapobiegający blokowaniu się kół podczas hamowania
2. ASR - system zapobiegający poślizgowi kół podczas przyspieszania
3. Airbag 6 sztuk (czołowe poduszki kierowcy i pasażera, boczne poduszki - przód, kurtyny powietrzne)
4. Asystent siły hamowania
5. Automatyczne włączanie świateł awaryjnych w przypadku nagłego hamowania
6. Chromowana listwa na tylnej klapie
7. Chromowane listwy na osłonie chłodnicy
8. Chromowane obramowania szyb bocznych
9. Czujnik deszczu
10. Czujnik zmierzchu - automatyczne włączanie świateł z funkcją Coming/Leaving Home
11. Dywaniki - wykładzina
12. Dźwignia zmiany biegów w skórce
13. EDS - elektroniczna blokada mechanizmu różnicowego
14. ESP - system stabilizacji toru jazdy
15. El. podnoszenie szyb, przód i tył
16. Elektromechaniczny hamulec postojowy z funkcją Auto-Hold
17. Elementy dekoracyjne Iridium na desce rozdzielczej oraz drzwiach przednich
18. Felgi aluminiowe 16 Perugia z ogumieniem 215/55
19. Fotel kierowcy - elektryczna regulacja odcinka lędźwiowego oraz pochylenia oparcia
20. Fotel pasażera - manualna regulacja oparcia i odcinka lędźwiowego
21. Fotele przednie - komfortowe
22. Fotele przednie - manualna regulacja wysokości
23. Gniazdo 12V w bagażniku
24. Gniazdo 12V w tylnej części konsoli środkowej
25. Gniazdo Aux-in
26. Immobilizer
27. Kierownica skórzana, 3-ramienna
28. Kierunkowskazy LED w obudowie lusterek zewnętrznych
29. Kieszenie w oparciach foteli przednich
30. Klamki w kolorze nadwozia
31. Klimatyzacja automatyczna Climatronic - 2 strefowa
32. Kolumna kierownicy regulowana w dwóch płaszczyznach
33. Komputer pokładowy MFA Plus
35. Listwy boczne - chromowane
36. Lusterka boczne elektrycznie regulowane i ogrzewane
37. Lusterka boczne w kolorze nadwozia
38. Lusterka make-up w osłonach p/słonecznych, podświetlane
39. Lusterko boczne po stronie kierowcy automatycznie przyciemniające się
40. Lusterko wsteczne przyciemniające się automatycznie
41. MSR- układ przeciwblokujący przy hamowaniu silnikiem
42. Oparcie tylnej kanapy z podłokietnikiem i otworem na długie przedmioty
43. Pasy bezpieczeństwa z przodu i z tyłu, 3-punktowe
44. Pasy bezpieczeństwa z regulacją wysokości i napinaczami - przód
45. Przedni podłokietnik ze schowkiem
46. Radio RCD 310 CD/MP3 + 8 głośników
47. Schowek w desce rozdzielczej po stronie pasażera, podświetlany, zamykany z funkcją chłodzenia
48. Schowek w konsoli dachowej - zamykany
49. Schowek w konsoli środkowej z przodu z 2 miejscami na napoje i gniazdem 12V
50. Sygnalizacja niezapiętych pasów bezpieczeństwa, przód
51. Sygnalizacja zmęczenia kierowcy - sygnał dźwiękowy i wizualny na ekranie MFA
52. System odblokowywania tylnej kanapy z bagażnika
53. System odzyskiwania energii przy hamowaniu
54. System stabilizacji toru jazdy przyczepy
55. Szyby barwione
56. Tapicerka materiałowa Matera
57. Tempomat
58. Tylna kanapa składana, dzielona
59. Uchwyty ISOFIX do instalacji fotelika dziecięcego, tył
60. Uchwyty na kubki - przód/tył
61. Uchwyty na torby w bagażniku
62. Wspomaganie układu kierowniczego, elektromechaniczne, progresywne - zależne od prędkości auta
63. Wyłącznik poduszki powietrznej pasażera
64. Zaczepy do mocowania bagażu w bagażniku
65. Zamek centralny z pilotem
66. Zderzaki w kolorze nadwozia
67. Światła do jazdy dziennej

34. Lampki do czytania - przód/tył

Wyposażenie dealerskie

1. Alarm z niezależnym zasilaniem, f. dozoru wnętrza i czujnikiem przechyłu	382 zł
2. Lakier perłowy	537 zł
3. Pakiet zimowy 1	512 zł

Wartość bazowa pojazdu

Wartość bazowa pojazdu wg Eurotax (netto/sprzedaż) ¹	44 553 zł
---	-----------

KorektyPierwsza rejestracja

Korekta 1. rejestracji	2 113 zł
Wartość pojazdu po korekcie 1. rejestracji	46 666 zł

Wyposażenie

Korekta wyposażenia	1 431 zł
Wartość pojazdu po korekcie wyposażenia	48 097 zł

Ogumienie

Korekta ogumienia	440 zł
Wartość pojazdu po korekcie ogumienia	48 537 zł

Inne

Regularność przeglądów serwisowych (-3,00%)	-1 400 zł
Wcześniejsze naprawy (-5,00%)	-2 333 zł
Ogólny stan techniczny pojazdu (-4,00%)	-1 867 zł
Łącznie inne	-5 600 zł
Wartość pojazdu po korektach innych	42 937 zł

Wartość rynkowa pojazdu

Wartość rynkowa przedmiotowego pojazdu wynosi:

42 900 zł (netto/sprzedaż)¹

Powyższą wartość określono w oparciu o notowania cen samochodów używanych na rynku polskim Eurotax (baza danych nr 06-2017 POL) z uwzględnieniem parametrów technicznych i rynkowych mających wpływ na wartość pojazdu.

Dla pojazdów zarejestrowanych w Polsce powyższa wartość została określona na dzień sporządzenia wyceny.

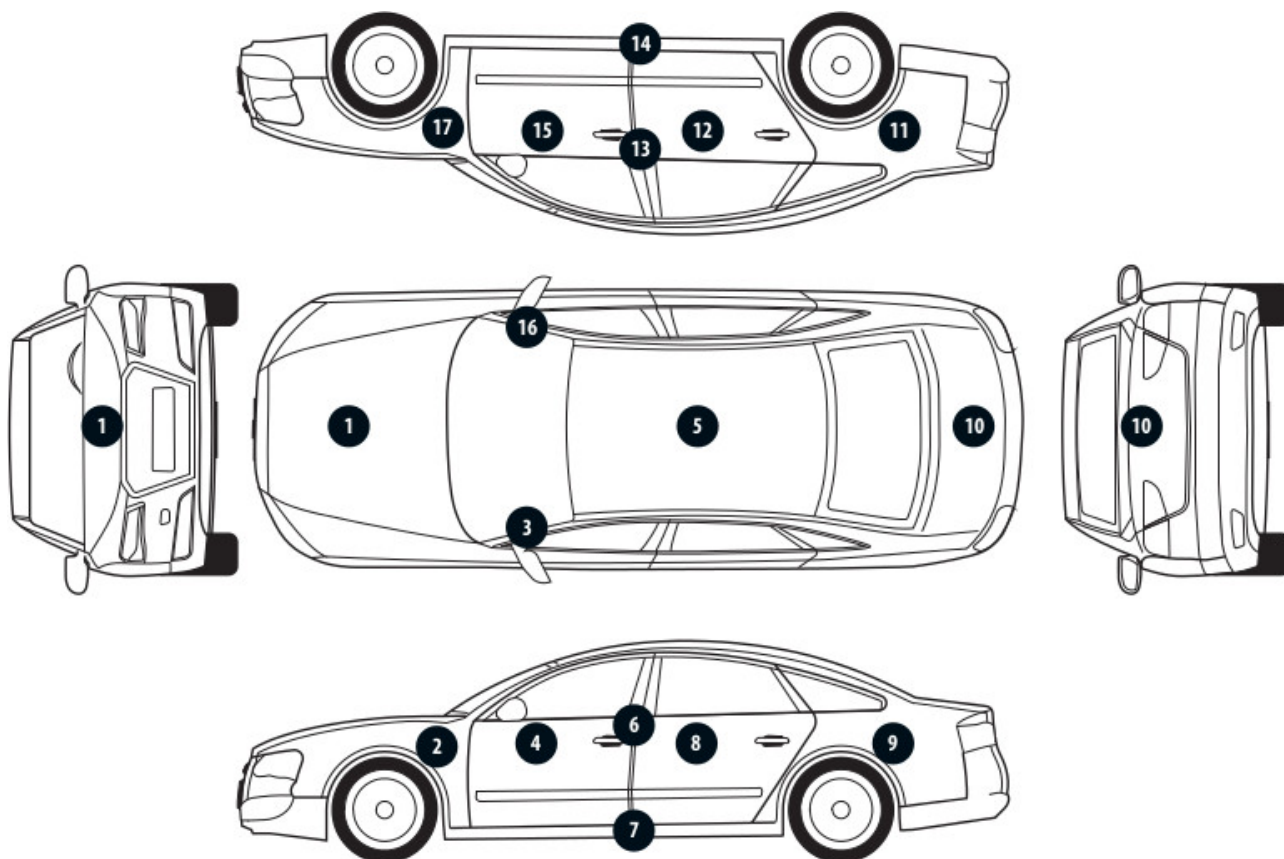
Jeżeli pojazd nie jest zarejestrowany w kraju - podana wartość jest wartością hipotetyczną przy założeniu uiszczenia wszelkich opłat i podatków należnych przy wprowadzeniu pojazdu na polski obszar celny.

¹ - Wartość obiektu (sprzedaż) – oznacza kwotę możliwą do uzyskania za przedmiot wyceny przy sprzedaży do klienta końcowego
strona 4/43

Data: 07-06-2017

Rzecznawca DEKRA:
Jarosław Nowotny**Dokument wystawiony elektronicznie ważny bez podpisu.**

Pomiar grubości powłoki lakierowej poj.



Nr punktu kontroli	Kontrolowany element	Zmierzony przedział grubości powłoki lakierowej [µm]
1	Pokrywa przednia	145 - 220
2	Błotnik przedni lewy	75 - 160
3	Słupek przedni lewy	75 - 160
4	Drzwi przednie lewe	75 - 160
5	Dach	75 - 160
6	Słupek środkowy lewy	75 - 160
7	Próg lewy	75 - 160
8	Drzwi tylne lewe	75 - 160
9	Błotnik tylny lewy	75 - 160
10	Pokrywa/klapa	75 - 160
11	Błotnik tylny prawy	185 - 450
12	Drzwi tylne prawe	180 - 215
13	Słupek środkowy prawy	75 - 160
14	Próg prawy	75 - 160
15	Drzwi przednie prawe	75 - 160
16	Słupek przedni prawy	75 - 160
17	Błotnik przedni prawy	75 - 160

Opis stanu technicznego

NADWOZIE/Elementy karoserii

Nazwa elementu	Opis elementu	Rodzaj uszkodzenia	Umiejscowienie / Rozmiar	Uwagi
Próg	praw.	zarysowanie		
Próg	lew.	zarysowanie		
Pok. kom. silnika		zarysowanie		
Błotnik	przed. l.	odkształcenie		
Drzwi	przed. l.	wgniecenie/nia		
Drzwi	przed. l.	zarysowanie		+ klamka
Drzwi	tyln. l.	zarysowanie		+ klamka
Dach		zarysowanie		
Rama dachu	lew.	zarysowanie		
Błotnik	tyln. l.	zarysowanie		
Pok. kom. bagaż./d. tyłu		zarysowanie		
Drzwi	tyln. p.	zarysowanie		+ klamka
Drzwi	przed. p.	wgniecenie/nia		
Drzwi	przed. p.	zarysowanie		+ klamka
Błotnik	przed. p.	zarysowanie		

Stan techniczny nadwozia (szkielet).

Stan techniczny nadwozia (szkielet) opisano w załączonej tabeli.

Przeprowadzona naprawa blacharsko-lakiernicza

Tak. Patrz zmierzony zakres grubości powłoki lakierowej na wybranych elementach.

NADWOZIE/Osprzęt

Nazwa elementu	Opis elementu	Rodzaj uszkodzenia	Umiejscowienie / Rozmiar	Uwagi
Zderzak	przed.	zarysowanie		i odkształcony
Lusterko zew.	lew.	zarysowanie		
Zderzak	tyln.	zarysowanie		

Stan techniczny nadwozia (osprzęt).

Stan techniczny nadwozia (osprzęt) opisano w załączonej tabeli.

NADWOZIE/Wnętrze

Nazwa elementu	Opis elementu	Rodzaj uszkodzenia	Umiejscowienie / Rozmiar	Uwagi
Deska rozdzielcza		ślady zużycia mat.		
Tapicerka foteli pojazdu		ślady zużycia mat.		
Tapicerka drzwi	przed. l.	ślady zużycia mat.		

Stan techniczny nadwozia (wnętrze).

Stan techniczny nadwozia (wnętrze) opisano w załączonej tabeli.

PODWOZIE/Silnik/układ przeniesienia napędu**Stan techniczny silnika z układem przeniesienia napędu.**

Brak możliwości weryfikacji

Możliwości oceny/sprawdzenia silnika w miejscu dokonania oględzin pojazdu ograniczone, nieprawidłowości nie zauważono

PODWOZIE/Zawieszenie/koła

Nazwa elementu	Opis elementu	Rodzaj uszkodzenia	Umiejscowienie / Rozmiar	Uwagi
Tarcza koła	przed. l.	zarysowanie		
Tarcza koła	przed. p.	zarysowanie		
Tarcza koła	tyln. l.	zarysowanie		
Tarcza koła	tyln. p.	zarysowanie		

Stan techniczny podwozia (zawieszenie).

Stan techniczny podwozia (zawieszenie) opisano w załączonej tabeli.

Brak możliwości weryfikacji

Możliwości oceny/sprawdzenia układu zawieszenia w miejscu dokonania oględzin pojazdu ograniczone, nieprawidłowości nie zauważono

PODWOZIE/Układ kierowniczy**Stan techniczny układu kierowniczego**

Brak możliwości weryfikacji

Możliwości oceny/sprawdzenia układu kierowniczego w miejscu dokonania oględzin pojazdu ograniczone, nieprawidłowości nie zauważono

PODWOZIE/Układ hamulcowy**Stan układu hamulcowego.**

Brak możliwości weryfikacji

Możliwości oceny/sprawdzenia układu hamulcowego w miejscu dokonania oględzin pojazdu ograniczone, nieprawidłowości nie zauważono

PODWOZIE/Układ wydechowy/katalizator**Stan techniczny układu wydechowego.**

Brak możliwości weryfikacji

Możliwości oceny/sprawdzenia układu wydechowego w miejscu dokonania oględzin pojazdu ograniczone, nieprawidłowości nie zauważono

Uwagi ogólne - dot. wyceny**Dokumenty pojazdu**

Podczas oględzin przedstawiono do wglądu książkę serwisową, a jej nr podano poniżej:

bn

Podczas oględzin przedstawiono do wglądu dowód rej. poj. lub/i kartę pojazdu - jednak NIE WYKONANO fot. cyfrowych tych dokumentów z uwagi na przeznaczenie ekspertyzy.

Informacja dotycząca pochodzenia pojazdu

Pojazd zakupiony w kraju u autoryzowanego przedstawiciela danej marki.

Zabezpieczenia przeciwkradzieżowe - immobiliser:

- w wyniku przeprowadzonych oględzin pojazdu nie stwierdzono niesprawności immobilisera w zakresie możliwym do ustalenia podczas oględzin pojazdu w warunkach pozawarsztatowych.

Zabezpieczenia przeciwkradzieżowe - inne:

- alarm.

Dodatkowe uwagi dotyczące sam. osobowego:

Nie dotyczy.

Jazda próbna

Przeprowadzono próbę ruchową pojazdu.

Jazda próbna w pełnym zakresie niemożliwa. Poniżej podano komentarz:

Jazdę próbną przeprowadzono na odcinku oraz w czasie umożliwiającym zgrubne określenie stanu technicznego pojazdu w miejscu jego zabezpieczenia

Badanie poprawności i/lub budowy numerów identyfikacyjnych/seryjnych obiektu:

Nie badano.

Weryfikacja prawdziwości danych obiektu, w tym roku produkcji i innych.

Nie przeprowadzono - przyjęto wg okazanych dokumentów i wskazanych źródeł.

- Nie weryfikowano odczytanego stanu drogomierza z zapisami w urządzeniach elektronicznych pojazdu.
- Niniejsza ekspertyza służy wyłącznie do oszacowania wartości rynkowej przedmiotu wyceny i nie może być wykorzystywana do żadnego innego celu, niż wymieniony powyżej. Wycena nie może stanowić podstawy do oceny cech i stanu wycenianego obiektu przy jego zakupie.
- Rzeczoznawca nie bierze na siebie odpowiedzialności za wady ukryte (prawne i fizyczne) oraz ewentualne skutki wynikające z dalszego użytkowania przedmiotu wyceny, a także za skutki wykorzystania samej wyceny.
- Powyższa wycena nie jest szczegółową ekspertyzą stanu technicznego przedmiotu wyceny i za taką nie może być uznawana, w szczególności nie może być traktowana jako gwarancja sprzedaży przedmiotu wyceny za oszacowaną wartość.
- Niniejsza wycena nie może być publikowana w całości w jakimkolwiek dokumencie bez zgody wykonawców i bez uzgodnienia z nimi formy i treści takiej publikacji.
- Wycenę przeprowadzono w oparciu o dostarczoną dokumentację oraz badanie organoleptyczne wycenianego obiektu. Nie prowadzono badań diagnostycznych oraz weryfikacji warsztatowej przedmiotu wyceny.
- Niniejsza wycena została sporządzona na podstawie oględzin wycenianego przedmiotu w warunkach występujących w miejscu jego udostępnienia.

Uwagi Rzeczoznawcy - dot. wyceny

Przedstawiono książkę serwisową pojazdu, ostatni przegląd wykonano w dniu 21.03.16r przy wskazaniu drogomierza 59292 km .

Przedstawiono 2 kluczyki do pojazdu.

Sprawdzono grubość powłoki lakierowej i stwierdzono jej podwyższoną grubość.

Nadwozie pojazdu z rysami i wgnieceniami eksploatacyjnymi.

Specyfikacja wg programu operacyjnego w zakresie wyposażenia standardowego

i dodatkowego nie gwarantuje zgodności ze stanem faktycznym w zakresie niemożliwym do ustalenia przez rzeczoznawcę podczas oględzin.

Zastrzeżenia ograniczające - dot. wyceny

- Nie badano poprawności i/lub budowy numerów identyfikacyjnych/seryjnych obiektu oraz nie weryfikowano prawdziwości wszystkich danych obiektu.
- Niniejsza wycena została sporządzona na podstawie oględzin wycenianego przedmiotu w warunkach występujących w miejscu jego udostępnienia.
- Wycenę przeprowadzono w oparciu o dostarczoną dokumentację oraz badanie organoleptyczne wycenianego obiektu. Nie prowadzono badań diagnostycznych oraz weryfikacji warsztatowej przedmiotu wyceny.
- Niniejsza wycena nie może być publikowana w całości w jakimkolwiek dokumencie bez zgody wykonawców i bez uzgodnienia z nimi formy i treści takiej publikacji. Zakaz publikacji nie dotyczy posługiwania się wyceną w umowach cywilno-prawnych zawieranych przez zleceniodawcę i dotyczących przedmiotu wyceny.
- Powyższa wycena nie jest szczegółową ekspertyzą stanu technicznego przedmiotu wyceny i za taką nie może być uznawana.
- Rzeczoznawca nie bierze na siebie odpowiedzialności za wady ukryte (prawne i fizyczne) oraz ewentualne skutki wynikające z dalszego użytkowania przedmiotu wyceny, a także za skutki wykorzystania samej wyceny.
- Niniejsza ekspertyza służy wyłącznie do oszacowania wartości rynkowej przedmiotu wyceny i nie może być wykorzystywana do żadnego innego celu, niż wymieniony powyżej. Wycena nie może stanowić podstawy do oceny cech i stanu wycenianego obiektu przy jego zakupie.
- Nie weryfikowano przebiegu pojazdu. Przyjęto na podstawie wskazań drogomierza.

DOKUMENTACJA FOTOGRAFICZNA



Fot. 1.



Fot. 2.

DOKUMENTACJA FOTOGRAFICZNA



Fot. 3.



Fot. 4.

DOKUMENTACJA FOTOGRAFICZNA



Fot. 5.



Fot. 6.

DOKUMENTACJA FOTOGRAFICZNA



Fot. 7.



Fot. 8.

DOKUMENTACJA FOTOGRAFICZNA



Fot. 9.

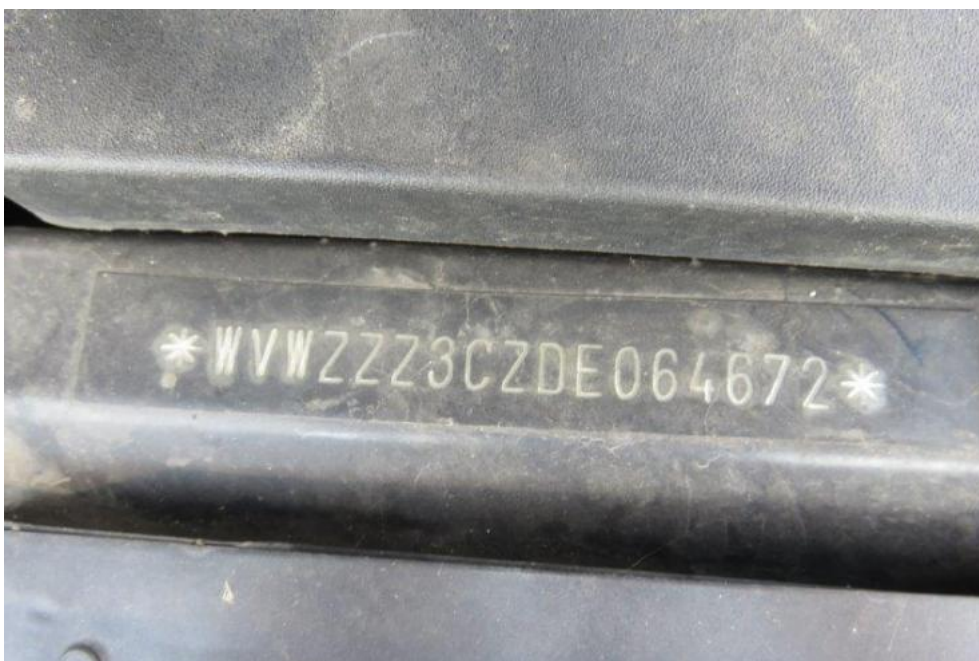


Fot. 10.

DOKUMENTACJA FOTOGRAFICZNA

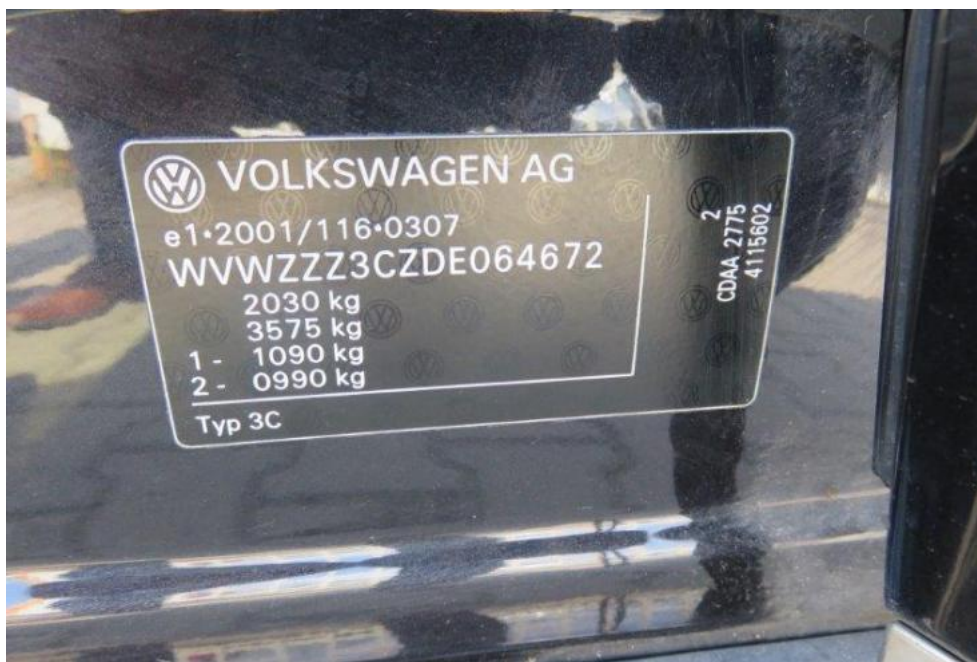


Fot. 11.



Fot. 12.

DOKUMENTACJA FOTOGRAFICZNA



Fot. 13.



Fot. 14.

DOKUMENTACJA FOTOGRAFICZNA



Fot. 15.



Fot. 16.

DOKUMENTACJA FOTOGRAFICZNA



Fot. 17.



Fot. 18.
próg prawy

DOKUMENTACJA FOTOGRAFICZNA



Fot. 19.
fotel PR



Fot. 20.
konsola deski rozdzielczej

DOKUMENTACJA FOTOGRAFICZNA



Fot. 21.
kanapa tylna



Fot. 22.

DOKUMENTACJA FOTOGRAFICZNA



Fot. 23.
drzwi PL



Fot. 24.

DOKUMENTACJA FOTOGRAFICZNA



Fot. 25.
próg lewy



Fot. 26.
fotel PL

DOKUMENTACJA FOTOGRAFICZNA



Fot. 27.



Fot. 28.
pokrywa komory silnika

DOKUMENTACJA FOTOGRAFICZNA



Fot. 29.
zderzak przedni



Fot. 30.
zderzak przedni/błotnik PL

DOKUMENTACJA FOTOGRAFICZNA



Fot. 31.



Fot. 32.
tarcza koła PL

DOKUMENTACJA FOTOGRAFICZNA



Fot. 33.



Fot. 34.

lusterko zew. lewe

DOKUMENTACJA FOTOGRAFICZNA



Fot. 35.



Fot. 36.
drzwi PL

DOKUMENTACJA FOTOGRAFICZNA



Fot. 37.
drzwi PL



Fot. 38.
drzwi PL

DOKUMENTACJA FOTOGRAFICZNA



Fot. 39.



Fot. 40.
drzwi TL

DOKUMENTACJA FOTOGRAFICZNA



Fot. 41.
drzwi TL



Fot. 42.

DOKUMENTACJA FOTOGRAFICZNA



Fot. 43.
dach



Fot. 44.
rama lewa dachu

DOKUMENTACJA FOTOGRAFICZNA

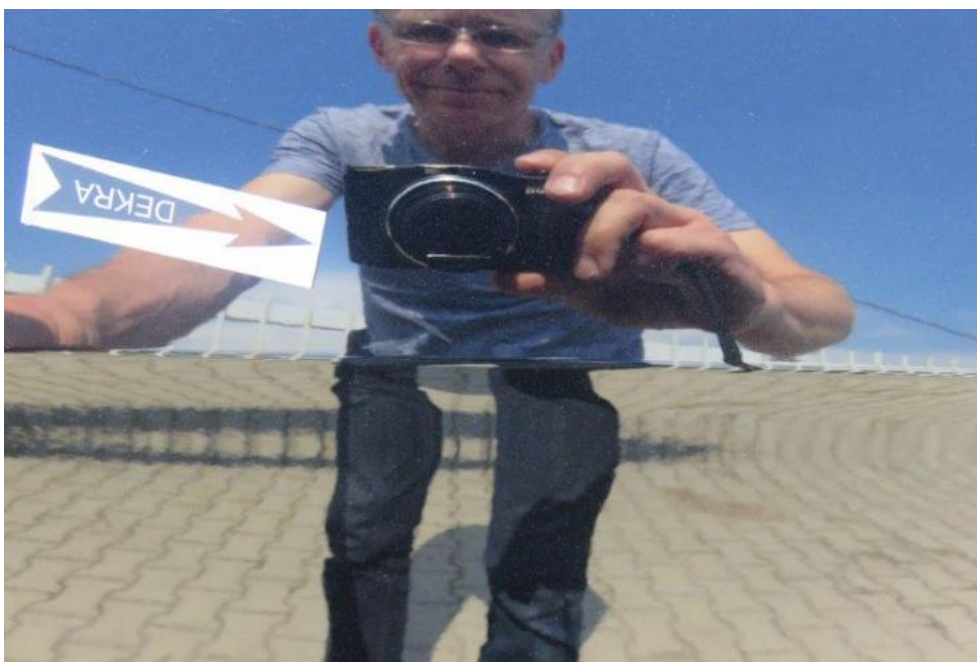


Fot. 45.
drzwi TL



Fot. 46.

DOKUMENTACJA FOTOGRAFICZNA



Fot. 47.
błotnik TL



Fot. 48.
tarcza koła TL

DOKUMENTACJA FOTOGRAFICZNA



Fot. 49.



Fot. 50.
pokrywa komory bagażnika

DOKUMENTACJA FOTOGRAFICZNA



Fot. 51.
zderzak tylny



Fot. 52.

DOKUMENTACJA FOTOGRAFICZNA



Fot. 53.
tarcza koła TR



Fot. 54.

DOKUMENTACJA FOTOGRAFICZNA



Fot. 55.
drzwi TR



Fot. 56.

DOKUMENTACJA FOTOGRAFICZNA



Fot. 57.
drzwi PR



Fot. 58.
drzwi PR

DOKUMENTACJA FOTOGRAFICZNA



Fot. 59.
drzwi PR



Fot. 60.

DOKUMENTACJA FOTOGRAFICZNA



Fot. 61.
błotnik PR



Fot. 62.
tarcza koła PR

Arkusz kontrolny

Producent	VOLKSWAGEN
Model	Passat [B7] 10-14
Typ	Passat 1.8 TSI Comfortline
Nr rejestracyjny	PO 701VF
VIN	WVWZZZ3CZDE064672

Wartość bazowa pojazdu

Notowanie (2011)	39 837 zł
Notowanie (2012)	44 553 zł
Notowanie (2013)	51 220 zł

Pierwsza rejestracja

Data 1. rejestracji	08-11-2012
Data wyceny	07-06-2017
Okres eksploatacji [lata]	4,67
Korekta 1. rejestracji	2 113 zł
Wartość pojazdu po korekcie 1. rejestracji	46 666 zł

Wyposażenie

Korekta wyposażenia	1 431 zł
Wartość pojazdu po korekcie wyposażenia	48 097 zł

Ogumienie

Korekta ogumienia	440 zł
Wartość pojazdu po korekcie ogumienia	48 537 zł

Inne

Łącznie inne	-5 599,92 zł
Wartość pojazdu po korektach innych	42 937 zł

Wartość rynkowa pojazdu 42 900 zł (netto/sprzedaż)¹