

Nr zlecenia DEKRA: BZLeasingC/CENTA/34260/17/06/06
Nr zlecenia/szkody: BWB/00039/2012
Data zlecenia: 06-06-2017

DEKRA Polska - Centrala
02-697 Warszawa, ul. Rzymowskiego 28
tel. (22) 577 36 12, faks (22) 577 36 36

Zleceniodawca:
Arkadiusz Cenkiem
Centa



Rzeczoznawca: Jarosław Nowotny
ZRSMiU (P) Automobilklub Nowy Świat Sp. z o.o. o/ Poznań

Ekspertyza techniczna

Zakres ekspertyzy Kod ekspertyzy	Wycena wartości pojazdu BZR(W)--WPO(S)-3, WP
Nr zlecenia DEKRA Nr szkody / zlec. zew. Data zlecenia	BZLeasingC/CENTA/34260/17/06/06 BWB/00039/2012 06-06-2017
Zleceniodawca	Arkadiusz Cenkiem Centa
Grupa obiektów (Eurotax) Producent Model/typ/wersja	samochody terenowe HONDA CR-V 12-15, CR-V 2.0 Lifestyle aut
Nr rejestracyjny VIN	PO 386WH SHSRE5880DU012832
Data oględzin Miejsce oględzin	2017-06-06 Wielkopolskie, 62-081 Wysogotowo, , Kamienna 23

Zestawienie wyników

Wartość obiektu netto (sprzedaż)¹ 64 400 zł

Dane pojazdu

Grupa obiektów (Eurotax) Kod EC (Eurotax)	samochody terenowe 0097073
Producent Model Typ/wersja	HONDA CR-V 12-15 CR-V 2.0 Lifestyle aut
Rodzaj nadwozia Liczba drzwi/liczba miejsc	KOM 5/5
Masa własna [kg] Dopuszczalna masa całkowita [kg] Rozstaw osi 1/2	1593 2100 2630
Rodzaj silnika Układ oczyszczania spalin Pojemność silnika [ccm] Moc silnika [KM/kW] Skrzynia biegów	z zapłonem iskrowym katalizator trójdrożny 1997 155/114 A 5-biegowa
Nr rejestracyjny VIN	PO 386WH SHSRE5880DU012832
Data 1. rejestracji Data nast. bad. techn. Rok produkcji	09-05-2013 08-05-2018 2013 (rok produkcji został zweryfikowany z zewnętrzną bazą danych)
Stan licznika [km]	116 028 (odczytany)
Kolor nadwozia/rodzaj powłoki	szary/2-warstwowy metalizowany

Ogumienie

Oś	Koło	Producent, typ	Rozmiar	Zużycie
przednia	prawe	Falken, HS440	225/60 r18 100H	30 %
	lewe	Falken, HS440	225/60 r18 100H	30 %
tylna	prawe	Falken, HS440	225/60 r18 100H	30 %
	lewe	Falken, HS440	225/60 r18 100H	30 %

Wyposażenie standardowe wg Eurotax

1. ABS
2. Adaptacyjny system wspomagania układu kierowniczego MA-EPS
3. Airbag 6 sztuk: poduszki powietrzne czołowe i boczne dla kierowcy i pasażera, kurtyny powietrzne
4. Aktywne zagłówki (fotele przednie)
5. Alarm
6. Automatyczne światła z czujnikiem zmroku
7. Brake Assist - system wspomagania nagłego hamowania
8. Czujnik deszczu aktywujący wycieraczki przednie
9. Czujniki parkowania - przód i tył
10. DWS - system kontroli ciśnienia w ogumieniu
11. EBD - elektroniczny rozdział sił hamowania
12. ESS - system włączania świateł awaryjnych podczas nagłego hamowania
13. Elektryczne podnoszenie szyb, przód i tył
14. Felgi aluminiowe 18 z ogumieniem 225/60
15. Fotele przednie ogrzewane
16. HDC - system wspomagania zjazdu ze wzniesienia
17. HSA - system wspomagania ruszania na wzniesieniu
18. Immobilizer
19. Kamera cofania
20. Kierownica skórzana
21. Klimatyzacja automatyczna dwustrefowa
22. Kolumna kierownicy z regulacją w dwóch płaszczyznach
23. Koło zapasowe, dojazdowe
24. Lakier metalik
25. Lusterka boczne składane elektrycznie
26. Lusterka boczne ustawiane elektrycznie i ogrzewane
27. Lusterko wsteczne przyciemniające się automatycznie
28. Mocowania do fotelika dziecięcego ISOFIX
29. Pasy bezpieczeństwa z napinaczami - przód i tył
30. Podłokietnik przedni
31. Podłokietnik tylny
32. Półka bagażnika
33. Radio CD
34. Reflektory bi-ksenonowe z aktywnym doświetlaniem zakrętów i spryskiwaczami
35. SIL - wskaźnik optymalnego momentu zmiany biegów
36. System audio Premium
37. System obsługi telefonu Bluetooth
38. Tapicerka materiałowo - skórzana
39. Tempomat
40. Trailer Stability Assist - układ stabilizacji holowanej przyczepy
41. Trzecie światło Stop
42. Tyłne oparcie składane, dzielone
43. VSA - układ kontroli stabilności jazdy
44. Wyłącznik poduszki powietrznej pasażera
45. Wyświetlacz wielofunkcyjny i-MID
46. Zamek centralny sterowany pilotem
47. Zdalne domykanie szyb i składanie lusterek zewnętrznych
48. Złącze Aux/USB (kompatybilne z iPod)
49. Światła do jazdy dziennej LED
50. Światła przeciwmgielne

Wyposażenie dodatkowe

1. Stopnie boczne 500 zł

Wartość bazowa pojazdu

Wartość bazowa pojazdu wg Eurotax (netto/sprzedaz)* 71 138 zł

KorektyPrzebieg

Korekta przebiegu **-4 415 zł**

Wartość pojazdu po korekcie przebiegu 66 724 zł

Wyposażenie

Korekta wyposażenia **500 zł**
Wartość pojazdu po korekcie wyposażenia 67 224 zł

Ogumienie

Korekta ogumienia **464 zł**
Wartość pojazdu po korekcie ogumienia 67 688 zł

Inne

Ogólny stan techniczny pojazdu (-5,00%) -3 336 zł

Łącznie inne **-3 336 zł**
Wartość pojazdu po korektach innych 64 351 zł

Wartość rynkowa pojazdu

Wartość rynkowa przedmiotowego pojazdu wynosi:

64 400 zł (netto/sprzedaż)¹

Powyższą wartość określono w oparciu o notowania cen samochodów używanych na rynku polskim Eurotax (baza danych nr 06-2017 POL) z uwzględnieniem parametrów technicznych i rynkowych mających wpływ na wartość pojazdu.

Dla pojazdów zarejestrowanych w Polsce powyższa wartość została określona na dzień sporządzenia wyceny.

Jeżeli pojazd nie jest zarejestrowany w kraju - podana wartość jest wartością hipotetyczną przy założeniu uiszczenia wszelkich opłat i podatków należnych przy wprowadzeniu pojazdu na polski obszar celny.

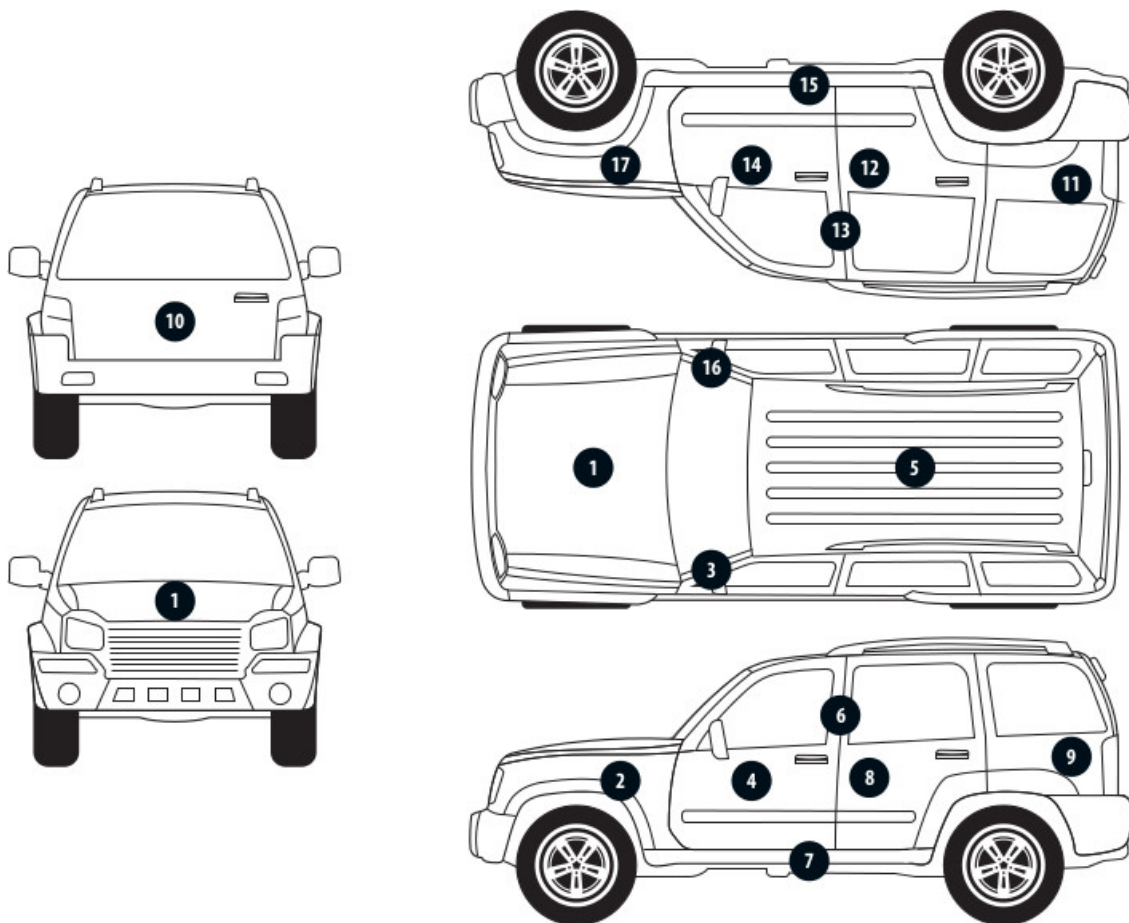
Data: 09-06-2017

Rzecznik DEKRA:
Jarosław Nowotny

Dokument wystawiony elektronicznie ważny bez podpisu.

¹ - Wartość obiektu (sprzedaż) – oznacza kwotę możliwą do uzyskania za przedmiot wyceny przy sprzedaży do klienta końcowego
strona 4/46

Pomiar grubości powłoki lakierowej poj.



Nr punktu kontroli	Kontrolowany element	Zmierzony przedział grubości powłoki lakierowej [μm]
1	Pokrywa przednia	55 - 135
2	Błotnik przedni lewy	55 - 135
3	Słupek przedni lewy	55 - 135
4	Drzwi przednie lewe	55 - 135
5	Dach	55 - 135
6	Słupek środkowy lewy	55 - 135
7	Próg lewy	55 - 135
8	Drzwi tylne lewe	55 - 135
9	Ściana boczna lewa	55 - 135
10	Pokrywa/klapa tylna	55 - 135
11	Ściana boczna prawa	55 - 135
12	Drzwi tylne prawe	55 - 135
13	Słupek środkowy prawy	55 - 135
14	Drzwi przednie prawe	55 - 135
15	Próg prawy	55 - 135
16	Słupek przedni prawy	55 - 135
17	Błotnik przedni prawy	55 - 135

Opis stanu technicznego**NADWOZIE/Elementy karoserii**

Nazwa elementu	Opis elementu	Rodzaj uszkodzenia	Umiejscowienie / Rozmiar	Uwagi
Pok. kom. silnika		zarysowanie		
Błotnik	przed. l.	zarysowanie		
Drzwi	przed. l.	zarysowanie		+ klamka
Drzwi	przed. l.	wgniecenie/nia		
Drzwi	tyln. l.	zarysowanie		
Drzwi	tyln. l.	ubytek powłoki lakierowej		
Pok. kom. багаж./d. tyłu		zarysowanie		
Drzwi	tyln. p.	zarysowanie		+ klamka
Drzwi	przed. p.	wgniecenie/nia		
Drzwi	przed. p.	zarysowanie		
Dach		ubytek/odprysk(i) powłoki lakierowej		
Błotnik	przed. p.	zarysowanie		

Stan techniczny nadwozia (szkielet).

Stan techniczny nadwozia (szkielet) opisano w załączonej tabeli.

Przeprowadzona naprawa blacharsko-lakiernicza

Nie stwierdzono

NADWOZIE/Osprzęt

Nazwa elementu	Opis elementu	Rodzaj uszkodzenia	Umiejscowienie / Rozmiar	Uwagi
Zderzak	przed.	zarysowanie		
Wykrój nadkola	przed. l.	zarysowanie		
Lusterko zew.	lew.	zarysowanie		
Wykrój nadkola	tyln. l.	zarysowanie		
Zderzak	tyln.	zarysowanie		
Lampa zespolona	tyln. l.	zarysowanie		
Lampa zespolona	tyln. p.	zarysowanie		
Lusterko zew.	praw.	zarysowanie		
Szyba	czołow.	ubytek materiału		
Stopnica	praw.	odkształcenie		

Stan techniczny nadwozia (osprzęt).

Stan techniczny nadwozia (osprzęt) opisano w załączonej tabeli.

NADWOZIE/Wnętrze

Nazwa elementu	Opis elementu	Rodzaj uszkodzenia	Umiejscowienie / Rozmiar	Uwagi
Konsola środkowa		ślady zużycia mat.		
Tapicerka siedzeń przednich		ślady zużycia mat.		

Tapicerka drzwi	tyln. p.	rozerwanie		
Tapicerka pokrywy komory bagażnika		ślady zużycia mat.		
Tapicerka drzwi	tyln. l.	ślady zużycia mat.		
Tapicerka drzwi	przed. l.	ślady zużycia mat.		

Stan techniczny nadwozia (wnętrze).

Stan techniczny nadwozia (wnętrze) opisano w załączonej tabeli.

PODWOZIE/Silnik/układ przeniesienia napędu

Stan techniczny silnika z układem przeniesienia napędu.

Stwierdzono następujące odstępstwa od stanu normatywnego:

Możliwości oceny/sprawdzenia silnika w miejscu dokonania oględzin pojazdu ograniczone, nieprawidłowości nie zauważono

PODWOZIE/Zawieszenie/koła

Nazwa elementu	Opis elementu	Rodzaj uszkodzenia	Umiejscowienie / Rozmiar	Uwagi
Tarcza koła	przed. l.	zarysowanie		
Tarcza koła	tyln. l.	zarysowanie		
Tarcza koła	przed. p.	zarysowanie		

Stan techniczny podwozia (zawieszenie).

Stan techniczny podwozia (zawieszenie) opisano w załączonej tabeli.

Stwierdzono następujące odstępstwa od stanu normatywnego:

Możliwości oceny/sprawdzenia układu zawieszenia w miejscu dokonania oględzin pojazdu ograniczone, nieprawidłowości nie zauważono

PODWOZIE/Układ kierowniczy

Stan techniczny układu kierowniczego

Stwierdzono następujące odstępstwa od stanu normatywnego:

Możliwości oceny/sprawdzenia układu kierowniczego w miejscu dokonania oględzin pojazdu ograniczone, nieprawidłowości nie zauważono

PODWOZIE/Układ hamulcowy

Stan układu hamulcowego.

Stwierdzono następujące odstępstwa od stanu normatywnego:

Możliwości oceny/sprawdzenia układu hamulcowego w miejscu dokonania oględzin pojazdu ograniczone, nieprawidłowości nie zauważono

PODWOZIE/Układ wydechowy/katalizator

Stan techniczny układu wydechowego.

Stwierdzono następujące odstępstwa od stanu normatywnego:

Możliwości oceny/sprawdzenia układu wydechowego w miejscu dokonania oględzin pojazdu ograniczone, nieprawidłowości nie zauważono

Uwagi ogólne - dot. wyceny**Dokumenty pojazdu**

Podczas oględzin przedstawiono do wglądu książkę serwisową, a jej nr podano poniżej:

bn

Podczas oględzin przedstawiono do wglądu dowód rej. poj. lub/i kartę pojazdu - jednak NIE WYKONANO fot. cyfrowych tych dokumentów z uwagi na przeznaczenie ekspertyzy.

Informacja dotycząca pochodzenia pojazdu

Pojazd zakupiony w kraju u autoryzowanego przedstawiciela danej marki.

Dodatkowe uwagi dotyczące sam. osobowego:

Nie dotyczy.

Jazda próbna

Przeprowadzono próbę ruchową pojazdu.

Jazda próbna w pełnym zakresie niemożliwa. Poniżej podano komentarz:

Jazdę próbną przeprowadzono na odcinku oraz w czasie umożliwiającym zgrubne określenie stanu technicznego pojazdu w miejscu jego zabezpieczenia

Badanie poprawności i/lub budowy numerów identyfikacyjnych/seryjnych obiektu:

Nie badano.

Weryfikacja prawdziwości danych obiektu, w tym roku produkcji i innych.

Przeprowadzono dodatkową weryfikację roku produkcji.

Honda Poznań

Zabezpieczenia przeciwkradzieżowe

immobiliser, alarm

- Nie weryfikowano odczytanego stanu drogomierza z zapisami w urządzeniach elektronicznych pojazdu.
- Niniejsza ekspertyza służy wyłącznie do oszacowania wartości rynkowej przedmiotu wyceny i nie może być wykorzystywana do żadnego innego celu, niż wymieniony powyżej. Wycena nie może stanowić podstawy do oceny cech i stanu wycenianego obiektu przy jego zakupie.
- Rzeczoznawca nie bierze na siebie odpowiedzialności za wady ukryte (prawne i fizyczne) oraz ewentualne skutki wynikające z dalszego użytkowania przedmiotu wyceny, a także za skutki wykorzystania samej wyceny.
- Powyższa wycena nie jest szczegółową ekspertyzą stanu technicznego przedmiotu wyceny i za taką nie może być uznawana, w szczególności nie może być traktowana jako gwarancja sprzedaży przedmiotu wyceny za oszacowaną wartość.
- Niniejsza wycena nie może być publikowana w całości w jakimkolwiek dokumencie bez zgody wykonawców i bez uzgodnienia z nimi formy i treści takiej publikacji.
- Wycenę przeprowadzono w oparciu o dostarczoną dokumentację oraz badanie organoleptyczne wycenianego obiektu. Nie prowadzono badań diagnostycznych oraz weryfikacji warsztatowej przedmiotu wyceny.
- Niniejsza wycena została sporządzona na podstawie oględzin wycenianego przedmiotu w warunkach występujących w miejscu jego udostępnienia.

Uwagi Rzecznawcy - dot. wyceny

Przedstawiono książkę serwisową pojazdu, ostatni przegląd wykonano w dniu 20.12.16r przy wskazaniu dromierza 107173 km .

Przedstawiono w dniu oględzin 1 klucz do pojazdu.

Sprawdzono grubość powłoki lakierowej i nie stwierdzono jej podwyższonej grubości.

Nadwozie pojazdu z rysami i wgnieceniami eksploatacyjnymi.

Specyfikacja wg programu operacyjnego w zakresie wyposażenia standardowego

i dodatkowego nie gwarantuje zgodności ze stanem faktycznym w zakresie niemożliwym do ustalenia przez rzeczoznawcę podczas oględzin.

DOKUMENTACJA FOTOGRAFICZNA



Fot. 1.



Fot. 2.

DOKUMENTACJA FOTOGRAFICZNA



Fot. 3.



Fot. 4.

DOKUMENTACJA FOTOGRAFICZNA



Fot. 5.



Fot. 6.

DOKUMENTACJA FOTOGRAFICZNA



Fot. 7.



Fot. 8.

DOKUMENTACJA FOTOGRAFICZNA



Fot. 9.

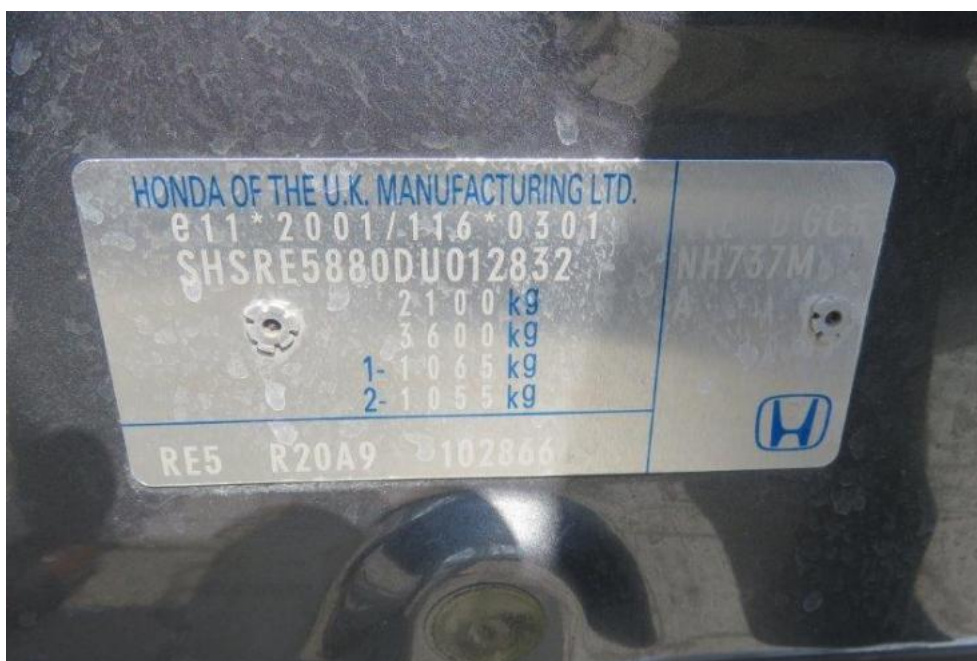


Fot. 10.

DOKUMENTACJA FOTOGRAFICZNA



Fot. 11.



Fot. 12.

DOKUMENTACJA FOTOGRAFICZNA



Fot. 13.



Fot. 14.

DOKUMENTACJA FOTOGRAFICZNA



Fot. 15.



Fot. 16.

DOKUMENTACJA FOTOGRAFICZNA



Fot. 17.
fotel PR



Fot. 18.
konsola środkowa

DOKUMENTACJA FOTOGRAFICZNA



Fot. 19.
kanapa tylna



Fot. 20.

DOKUMENTACJA FOTOGRAFICZNA



Fot. 21.
drzwi TR



Fot. 22.

DOKUMENTACJA FOTOGRAFICZNA



Fot. 23.
pokrywa komory bagażnika



Fot. 24.

DOKUMENTACJA FOTOGRAFICZNA



Fot. 25.
drzwi TL



Fot. 26.

DOKUMENTACJA FOTOGRAFICZNA



Fot. 27.
drzwi PL



Fot. 28.
drzwi PL

DOKUMENTACJA FOTOGRAFICZNA



Fot. 29.

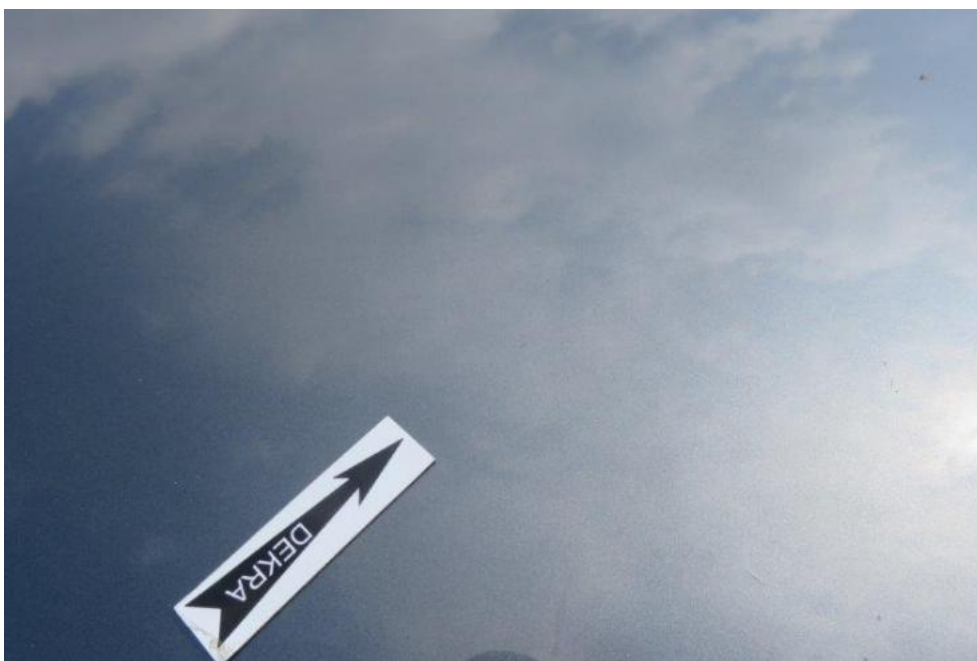


Fot. 30.
fotel PL

DOKUMENTACJA FOTOGRAFICZNA



Fot. 31.



Fot. 32.
pokrywa komory silnika

DOKUMENTACJA FOTOGRAFICZNA



Fot. 33.
pokrywa komory silnika



Fot. 34.

DOKUMENTACJA FOTOGRAFICZNA



Fot. 35.



Fot. 36.
błotnik PL

DOKUMENTACJA FOTOGRAFICZNA



Fot. 37.
błotnik PL



Fot. 38.
tarcza koła PL

DOKUMENTACJA FOTOGRAFICZNA



Fot. 39.



Fot. 40.

DOKUMENTACJA FOTOGRAFICZNA



Fot. 41.



Fot. 42.
drzwi PL

DOKUMENTACJA FOTOGRAFICZNA



Fot. 43.
drzwi PL



Fot. 44.
drzwi PL

DOKUMENTACJA FOTOGRAFICZNA



Fot. 45.



Fot. 46.
drzwi TL

DOKUMENTACJA FOTOGRAFICZNA



Fot. 47.
drzwi TL



Fot. 48.

DOKUMENTACJA FOTOGRAFICZNA

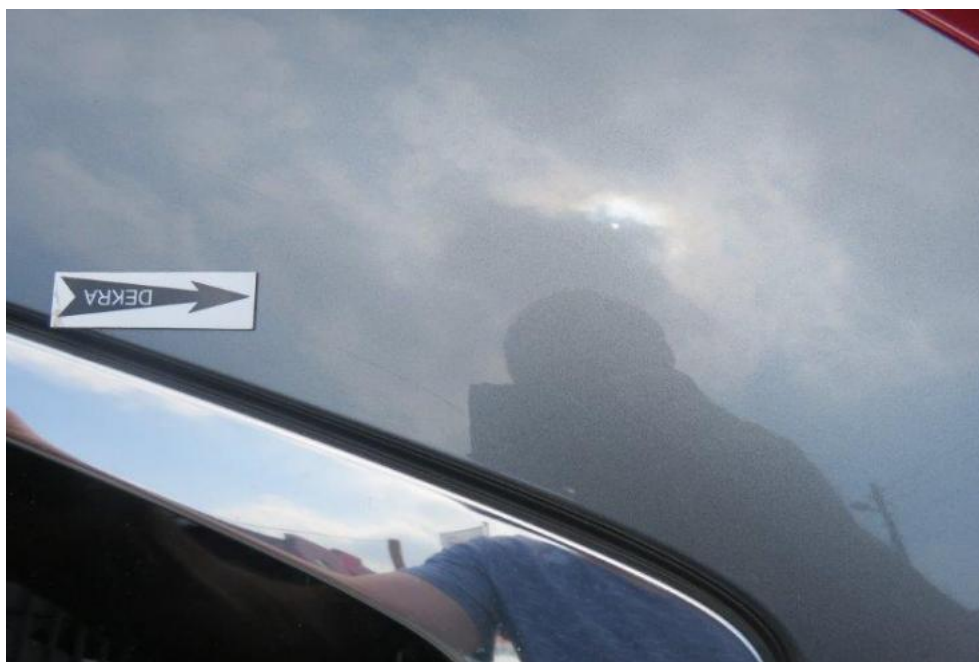


Fot. 49.
błotnik TL



Fot. 50.
tarcza koła TL

DOKUMENTACJA FOTOGRAFICZNA



Fot. 51.
błotnik TL



Fot. 52.

DOKUMENTACJA FOTOGRAFICZNA



Fot. 53.
zderzak tylny



Fot. 54.
lampa TL

DOKUMENTACJA FOTOGRAFICZNA



Fot. 55.
pokrywa komory bagażnika



Fot. 56.
lampa TR

DOKUMENTACJA FOTOGRAFICZNA



Fot. 57.



Fot. 58.
drzwi TR

DOKUMENTACJA FOTOGRAFICZNA



Fot. 59.
drzwi TR



Fot. 60.

DOKUMENTACJA FOTOGRAFICZNA



Fot. 61.
drzwi PR



Fot. 62.
drzwi PR

DOKUMENTACJA FOTOGRAFICZNA



Fot. 63.



Fot. 64.

lusterko zew. prawe

DOKUMENTACJA FOTOGRAFICZNA



Fot. 65.
szyba czołowa



Fot. 66.
słupek PR

DOKUMENTACJA FOTOGRAFICZNA



Fot. 67.



Fot. 68.
błotnik PR

DOKUMENTACJA FOTOGRAFICZNA



Fot. 69.
tarcza koła PR



Fot. 70.
stopnica lewa

DOKUMENTACJA FOTOGRAFICZNA



Fot. 71.
tapicerka słupka PL

Arkusz kontrolny

Producent	HONDA
Model	CR-V 12-15
Typ	CR-V 2.0 Lifestyle aut
Nr rejestracyjny	PO 386WH
VIN	SHSRE5880DU012832

Wartość bazowa pojazdu

Notowanie (2012)	61 707 zł
Notowanie (2013)	71 138 zł
Notowanie (2014)	75 935 zł

Przebieg

Przebieg normatywny	79 550,00
Różnica przebiegu	-36 478,00
Wartość korekty	-4 415 zł
Korekta przebiegu	-4 415 zł
Wartość pojazdu po korekcie przebiegu	66 724 zł

Wyposażenie dodatkowe

Lp.	Opis pozycji	Wartość wyposażenia w stanie nowym	Wartość wyposażenia z uwzględnieniem amortyzacji	% wartości obiektu	
1	2	3	4	5	6
1	Stopnie boczne		500 zł		

Wyposażenie

Korekta wyposażenia	500 zł
Wartość pojazdu po korekcie wyposażenia	67 224 zł

Ogumienie

Korekta ogumienia	464 zł
Wartość pojazdu po korekcie ogumienia	67 688 zł

Inne

Łącznie inne	-3 336,18 zł
Wartość pojazdu po korektach innych	64 351 zł

Wartość rynkowa pojazdu 64 400 zł (netto/sprzedaż)¹