

Nr zlecenia DEKRA: BZLeasingC/CENTA/29451/17/05/17
Nr zlecenia/szkody: Renault Kangoo - DW 251UG
Data zlecenia: 17-05-2017

DEKRA Polska - Centrala
02-697 Warszawa, ul. Rzymowskiego 28
tel. (22) 577 36 12, faks (22) 577 36 36

Zleceniodawca:
Arkadiusz Cenker
Centa



Rzeczoznawca: Jarosław Nowotny
ZRSMiU (P) Automobilklub Nowy Świat Sp. z o.o. o/ Poznań

Ekspertyza techniczna

Zakres ekspertyzy
Kod ekspertyzy

Wycena wartości pojazdu
BZR(W)--WPO(S)-3, WP

Nr zlecenia DEKRA
Nr szkody / zlec. zew.
Data zlecenia

BZLeasingC/CENTA/29451/17/05/17
Renault Kangoo - DW 251UG
17-05-2017

Zleceniodawca

Arkadiusz Cenker
Centa

Grupa obiektów (Eurotax)
Producent
Model/typ/wersja

samochody osobowe
RENAULT
Kangoo 03-05, Kangoo 1.2 16V Expression

Nr rejestracyjny
VIN

DW 251UG
VF1KC0WBF28619461

Data oględzin
Miejsce oględzin

2017-05-16
Wielkopolskie, 62-081 Wysogotowo, , Kamienna 23

Zestawienie wyników

Wartość obiektu brutto (sprzedaż)¹ 5 400 zł

Dane pojazdu

Grupa obiektów (Eurotax) Kod EC (Eurotax)	samochody osobowe 0048097
Producent Model Typ/wersja	RENAULT Kangoo 03-05 Kangoo 1.2 16V Expression
Rodzaj nadwozia Liczba drzwi/liczba miejsc	KOM 5/5
Masa własna [kg] Dopuszczalna masa całkowita [kg] Rozstaw osi 1/2	1075 1805 2600
Rodzaj silnika Układ oczyszczania spalin Pojemność silnika [ccm] Moc silnika [KM/kW] Skrzynia biegów	z zapłonem iskrowym katalizator trójdrożny 1149 75/55 M 5-biegowa
Nr rejestracyjny VIN	DW 251UG VF1KC0WBF28619461
Data 1. rejestracji Data nast. bad. techn. Rok produkcji	08-05-2003 19-08-2017 2003 (rok produkcji został zweryfikowany z zewnętrzną bazą danych)
Stan licznika [km]	189 468 (odczytany)
Kolor nadwozia/rodzaj powłoki	szary/2-warstwowy metalizowany

Ogumienie

Oś	Koło	Producent, typ	Rozmiar	Zużycie
przednia	prawe	Dębica, FRIGO 2	165/70 R14 81T	20 %
	lewe	Dębica, FRIGO 2	165/70 R14 81T	20 %
tylna	prawe	Dębica, FRIGO 2	165/70 R14 81T	20 %
	lewe	Dębica, FRIGO 2	165/70 R14 81T	20 %

Wyposażenie standardowe wg Eurotax

- | | |
|--|--|
| 1. 4/5 zagłówki | 12. Roleta bagażnika |
| 2. Airbag kierowcy i pasażera | 13. Schowki w przednich drzwiach |
| 3. El. podnoszenie szyb, przód | 14. Skrzynia manualna, 5-biegowa |
| 4. Immobilizer | 15. Szyba odchylana w drzwiach prawych |
| 5. Kieszenie w oparciach foteli przednich | 16. Szyby barwione |
| 6. Lewe drzwi boczne przesuwane | 17. Trzecie światło stop |
| 7. Listwy boczne | 18. Tylna kłapa podnoszona do góry |
| 8. Lusterka zewnętrzne regulowane mechanicznie | 19. Tylnie oparcie składane, dzielone |
| 9. Napinacze pasów bezpieczeństwa | 20. Wspomaganie układu kierowniczego |
| 10. Prawe drzwi boczne przesuwane | 21. Wykładzina gumowa bagażnika |
| 11. Regulacja wysokości pasów bezpieczeństwa | 22. Zamek centralny |

Wyposażenie dealerskie

- | | |
|-------------------------------|-------|
| 1. Lakier metalik | 30 zł |
| 2. Radio CD 4x15 W Mono | 50 zł |

Wyposażenie dodatkowe

- | | |
|----------------|-------|
| 1. Alarm | 60 zł |
|----------------|-------|

Wartość bazowa pojazdu

Wartość bazowa pojazdu wg Eurotax (brutto/sprzedaż) ¹	6 800 zł
--	----------

KorektyWyposażenie

Korekta wyposażenia	140 zł
Wartość pojazdu po korekcie wyposażenia	6 940 zł

Ogumienie

Korekta ogumienia	192 zł
Wartość pojazdu po korekcie ogumienia	7 132 zł

Inne

Wcześniejsze naprawy (-1,00%)	-68 zł
Ogólny stan techniczny pojazdu (-25,00%)	-1 700 zł

Łącznie inne	-1 768 zł
Wartość pojazdu po korektach innych	5 364 zł

Wartość rynkowa pojazdu

Wartość rynkowa przedmiotowego pojazdu wynosi:

5 400 zł (brutto/sprzedaż)¹

Powyzszą wartość określono w oparciu o notowania cen samochodów używanych na rynku polskim Eurotax (baza danych nr 05-2017 POL) z uwzględnieniem parametrów technicznych i rynkowych mających wpływ na wartość pojazdu.

Dla pojazdów zarejestrowanych w Polsce powyższa wartość została określona na dzień sporządzenia wyceny.

Jeżeli pojazd nie jest zarejestrowany w kraju - podana wartość jest wartością hipotetyczną przy założeniu uiszczenia wszelkich opłat i podatków należnych przy wprowadzeniu pojazdu na polski obszar celny.

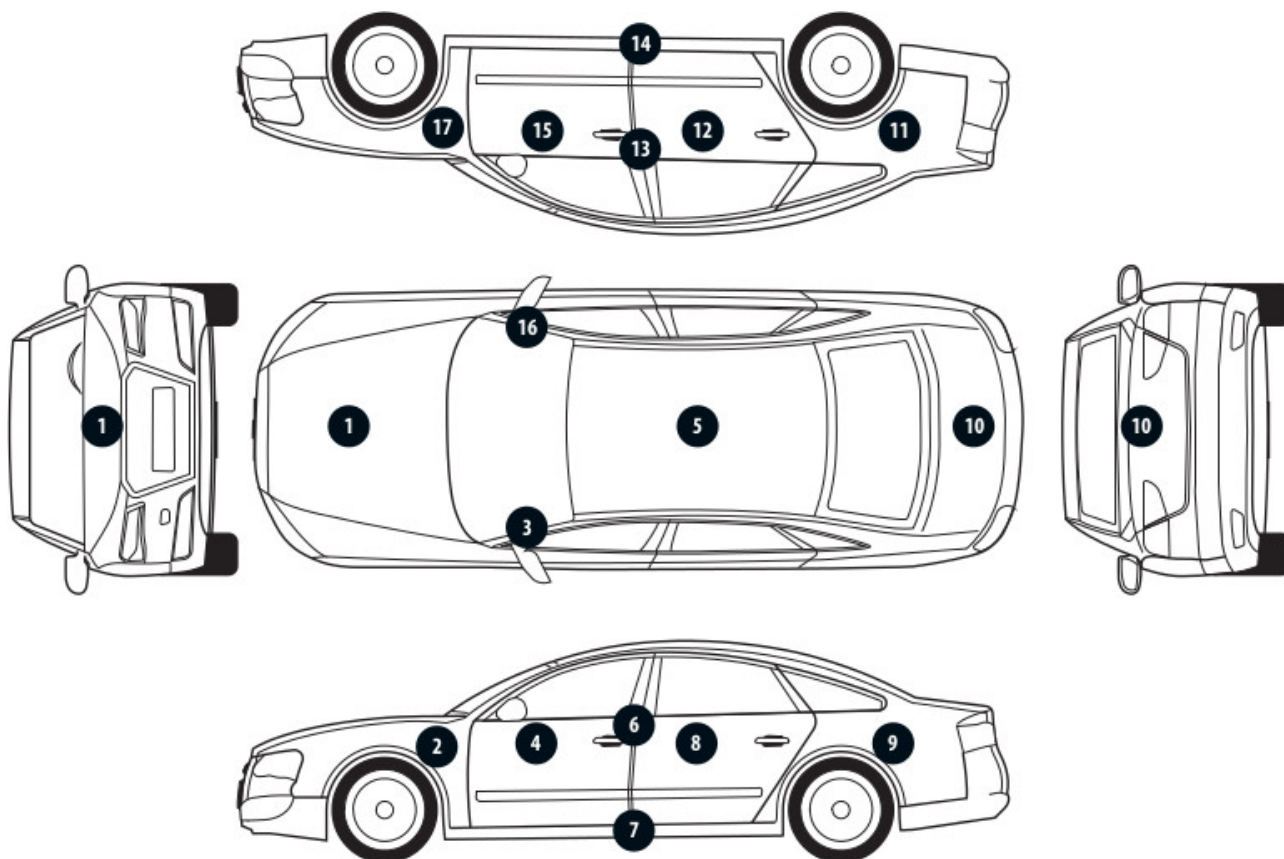
Data: 18-05-2017

Rzecznawca DEKRA:
Jarosław Nowotny

Dokument wystawiony elektronicznie ważny bez podpisu.

¹ - Wartość obiektu (sprzedaż) – oznacza kwotę możliwą do uzyskania za przedmiot wyceny przy sprzedaży do klienta końcowego
strona 4/48

Pomiar grubości powłoki lakierowej poj.



Nr punktu kontroli	Kontrolowany element	Zmierzony przedział grubości powłoki lakierowej [µm]
1	Pokrywa przednia	70 - 170
2	Błotnik przedni lewy	70 - 170
3	Słupek przedni lewy	70 - 170
4	Drzwi przednie lewe	70 - 170
5	Dach	70 - 170
6	Słupek środkowy lewy	70 - 170
7	Próg lewy	70 - 170
8	Drzwi tylne lewe	70 - 170
9	Błotnik tylny lewy	70 - 170
10	Pokrywa/klapa	70 - 170
11	Błotnik tylny prawy	70 - 170
12	Drzwi tylne prawe	70 - 170
13	Słupek środkowy prawy	70 - 170
14	Próg prawy	70 - 170
15	Drzwi przednie prawe	70 - 170
16	Słupek przedni prawy	70 - 170
17	Błotnik przedni prawy	120 - 200

Opis stanu technicznego
NADWOZIE/Elementy karoserii

Nazwa elementu	Opis elementu	Rodzaj uszkodzenia	Umiejscowienie / Rozmiar	Uwagi
Próg	praw.	zarysowanie		
Próg	lew.	zarysowanie		
Prowadzenie drzwi	tyln. p.	ślady korozji		
Prowadzenie drzwi	tyln. l.	ślady korozji		
Drzwi	przed. p.	zarysowanie		
Słupek	środ. p.	zarysowanie		
Drzwi	tyln. p.	wgniecenie/nia		
Drzwi	tyln. p.	zarysowanie		
Słupek	środ. l.	wgniecenie/nia		
Słupek	środ. l.	zarysowanie		
Pok. kom. silnika		ubytek/odprysk(i) powłoki lakierowej		
Pok. kom. silnika		zarysowanie		
Błotnik	przed. l.	zarysowanie		
Dach		ubytek/odprysk(i) powłoki lakierowej		
Drzwi	przed. l.	zarysowanie		+ listwa
Drzwi suwane	lew.	zarysowanie		+ listwa
Błotnik	tyln. l.	wgniecenie/nia		
Błotnik	tyln. l.	zarysowanie		
Błotnik	tyln. p.	zarysowanie		
Drzwi suwane	praw.	zarysowanie		
Drzwi	przed. p.	zarysowanie		
Słupek	przed. p.	ubytek/odprysk(i) powłoki lakierowej		

Stan techniczny nadwozia (szkielet).

Stan techniczny nadwozia (szkielet) opisano w załączonej tabeli.

Przeprowadzona naprawa blacharsko-lakiernicza

Nie stwierdzono

NADWOZIE/Osprzęt

Nazwa elementu	Opis elementu	Rodzaj uszkodzenia	Umiejscowienie / Rozmiar	Uwagi
Reflektor	lew.	zarysowanie		
Reflektor	praw.	zarysowanie		
Zderzak	przed.	zarysowanie		
Lusterko zew.	lew.	zarysowanie		
Lusterko zew.	praw.	zarysowanie		
Szyba	czołow.	pęknięcie		
Zderzak	tyln.	zarysowanie		+ listwa
Zderzak	tyln.	odkształcenie		

Stan techniczny nadwozia (osprzęt).

Stan techniczny nadwozia (osprzęt) opisano w załączonej tabeli.

NADWOZIE/Wnętrze

Nazwa elementu	Opis elementu	Rodzaj uszkodzenia	Umiejscowienie / Rozmiar	Uwagi
Konsola środkowa		ślady mocowania uchwytu		
Tapicerka foteli pojazdu		ślady zużycia mat.		
Pokrywa schowka		ślady zużycia mat.		
Tapicerka drzwi	przed. p.	ślady zużycia mat.		
Tapicerka komory bagażnika		ślady zużycia mat.		
Tapicerka drzwi	tyln. l.	ślady zużycia mat.		
Tapicerka drzwi	tyln. p.	ślady zużycia mat.		
Koło kierownicy		ślady zużycia mat.		
Tapicerka drzwi	przed. l.	ślady zużycia mat.		

Stan techniczny nadwozia (wnętrze).

Stan techniczny nadwozia (wnętrze) opisano w załączonej tabeli.

PODWOZIE/Silnik/układ przeniesienia napędu**Stan techniczny silnika z układem przeniesienia napędu.**

Brak możliwości weryfikacji

Możliwości oceny/sprawdzenia silnika w miejscu dokonania oględzin pojazdu ograniczone, nieprawidłowości nie zauważono

PODWOZIE/Zawieszenie/koła

Nazwa elementu	Opis elementu	Rodzaj uszkodzenia	Umiejscowienie / Rozmiar	Uwagi
Kołpak ozdobny koła	przed. p.	brak		

Stan techniczny podwozia (zawieszenie).

Stan techniczny podwozia (zawieszenie) opisano w załączonej tabeli.

Brak możliwości weryfikacji

Możliwości oceny/sprawdzenia układu zawieszenia w miejscu dokonania oględzin pojazdu ograniczone, nieprawidłowości nie zauważono

PODWOZIE/Układ kierowniczy**Stan techniczny układu kierowniczego**

Brak możliwości weryfikacji

Możliwości oceny/sprawdzenia układu kierowniczego w miejscu dokonania oględzin pojazdu ograniczone, nieprawidłowości nie zauważono

PODWOZIE/Układ hamulcowy**Stan układu hamulcowego.**

Brak możliwości weryfikacji

Możliwości oceny/sprawdzenia układu hamulcowego w miejscu dokonania oględzin pojazdu ograniczone, nieprawidłowości nie zauważono

PODWOZIE/Układ wydechowy/katalizator**Stan techniczny układu wydechowego.**

Brak możliwości weryfikacji

Możliwości oceny/sprawdzenia układu wydechowego w miejscu dokonania oględzin pojazdu ograniczone, nieprawidłowości nie zauważono

Uwagi ogólne - dot. wyceny**Dokumenty pojazdu**

Podczas oględzin nie przedstawiono do wglądu książki serwisowej pojazdu.
Podczas oględzin przedstawiono do wglądu dowód rej. poj. lub/i kartę pojazdu - jednak NIE WYKONANO fot. cyfrowych tych dokumentów z uwagi na przeznaczenie ekspertyzy.

Informacja dotycząca pochodzenia pojazdu

Pojazd zakupiony w kraju u autoryzowanego przedstawiciela danej marki.

Zabezpieczenia przeciwkradzieżowe - immobiliser:

- w wyniku przeprowadzonych oględzin pojazdu nie stwierdzono niesprawności immobilisera w zakresie możliwym do ustalenia podczas oględzin pojazdu w warunkach pozawarsztatowych.

Zabezpieczenia przeciwkradzieżowe - inne:

- alarm.

Dodatkowe uwagi dotyczące sam. osobowego:

Samochód osobowy zarejestrowany jako ciężarowy wyposażony w przegrodę oddzielającą przestrzeń pasażerską od bagażowej.

Jazda próbna

Przeprowadzono próbę ruchową pojazdu.

Jazda próbna w pełnym zakresie niemożliwa. Poniżej podano komentarz:

Jazdę próbną przeprowadzono na odcinku oraz w czasie umożliwiającym zgrubne określenie stanu technicznego pojazdu w miejscu jego zabezpieczenia

Badanie poprawności i/lub budowy numerów identyfikacyjnych/seryjnych obiektu:

Nie badano.

Weryfikacja prawdziwości danych obiektu, w tym roku produkcji i innych.

Nie przeprowadzono - przyjęto wg okazanych dokumentów i wskazanych źródeł.

- Nie weryfikowano odczytanego stanu drogomierza z zapisami w urządzeniach elektronicznych pojazdu.
- Niniejsza ekspertyza służy wyłącznie do oszacowania wartości rynkowej przedmiotu wyceny i nie może być wykorzystywana do żadnego innego celu, niż wymieniony powyżej. Wycena nie może stanowić podstawy do oceny cech i stanu wycenianego obiektu przy jego zakupie.
- Rzeczoznawca nie bierze na siebie odpowiedzialności za wady ukryte (prawne i fizyczne) oraz ewentualne skutki wynikające z dalszego użytkowania przedmiotu wyceny, a także za skutki wykorzystania samej wyceny.
- Powyższa wycena nie jest szczegółową ekspertyzą stanu technicznego przedmiotu wyceny i za taką nie może być uznawana, w szczególności nie może być traktowana jako gwarancja sprzedaży przedmiotu wyceny za oszacowaną wartość.
- Niniejsza wycena nie może być publikowana w całości w jakimkolwiek dokumencie bez zgody wykonawców i bez uzgodnienia z nimi formy i treści takiej publikacji.
- Wycenę przeprowadzono w oparciu o dostarczoną dokumentację oraz badanie organoleptyczne wycenianego obiektu. Nie prowadzono badań diagnostycznych oraz weryfikacji warsztatowej przedmiotu wyceny.

- Niniejsza wycena została sporządzona na podstawie oględzin wycenianego przedmiotu w warunkach występujących w miejscu jego udostępnienia.

Uwagi Rzeczoznawcy - dot. wyceny

Nie przedstawiono w dniu oględzin książki serwisowej pojazdu.

Przedstawiono 2 kluczyki do pojazdu.

Sprawdzono grubość powłoki lakierowej i nie stwierdzono jej podwyższonej grubości.

Nadwozie pojazdu z rysami i wgnieceniami eksploatacyjnymi.

Specyfikacja wg programu operacyjnego w zakresie wyposażenia standardowego

i dodatkowego nie gwarantuje zgodności ze stanem faktycznym w zakresie niemożliwym do ustalenia przez rzeczoznawcę podczas oględzin.

Zastrzeżenia ograniczające - dot. wyceny

- Nie badano poprawności i/lub budowy numerów identyfikacyjnych/seryjnych obiektu oraz nie weryfikowano prawdziwości wszystkich danych obiektu.
- Niniejsza wycena została sporządzona na podstawie oględzin wycenianego przedmiotu w warunkach występujących w miejscu jego udostępnienia.
- Wycenę przeprowadzono w oparciu o dostarczoną dokumentację oraz badanie organoleptyczne wycenianego obiektu. Nie prowadzono badań diagnostycznych oraz weryfikacji warsztatowej przedmiotu wyceny.
- Niniejsza wycena nie może być publikowana w całości w jakimkolwiek dokumencie bez zgody wykonawców i bez uzgodnienia z nimi formy i treści takiej publikacji. Zakaz publikacji nie dotyczy posługiwania się wyceną w umowach cywilno-prawnych zawieranych przez zleceniodawcę i dotyczących przedmiotu wyceny.
- Powyższa wycena nie jest szczegółową ekspertyzą stanu technicznego przedmiotu wyceny i za taką nie może być uznawana.
- Rzeczoznawca nie bierze na siebie odpowiedzialności za wady ukryte (prawne i fizyczne) oraz ewentualne skutki wynikające z dalszego użytkowania przedmiotu wyceny, a także za skutki wykorzystania samej wyceny.
- Niniejsza ekspertyza służy wyłącznie do oszacowania wartości rynkowej przedmiotu wyceny i nie może być wykorzystywana do żadnego innego celu, niż wymieniony powyżej. Wycena nie może stanowić podstawy do oceny cech i stanu wycenianego obiektu przy jego zakupie.
- Nie weryfikowano przebiegu pojazdu. Przyjęto na podstawie wskazań drogomierza.

DOKUMENTACJA FOTOGRAFICZNA



Fot. 1.



Fot. 2.

DOKUMENTACJA FOTOGRAFICZNA



Fot. 3.



Fot. 4.

DOKUMENTACJA FOTOGRAFICZNA



Fot. 5.



Fot. 6.

DOKUMENTACJA FOTOGRAFICZNA



Fot. 7.



Fot. 8.

DOKUMENTACJA FOTOGRAFICZNA



Fot. 9.



Fot. 10.

DOKUMENTACJA FOTOGRAFICZNA

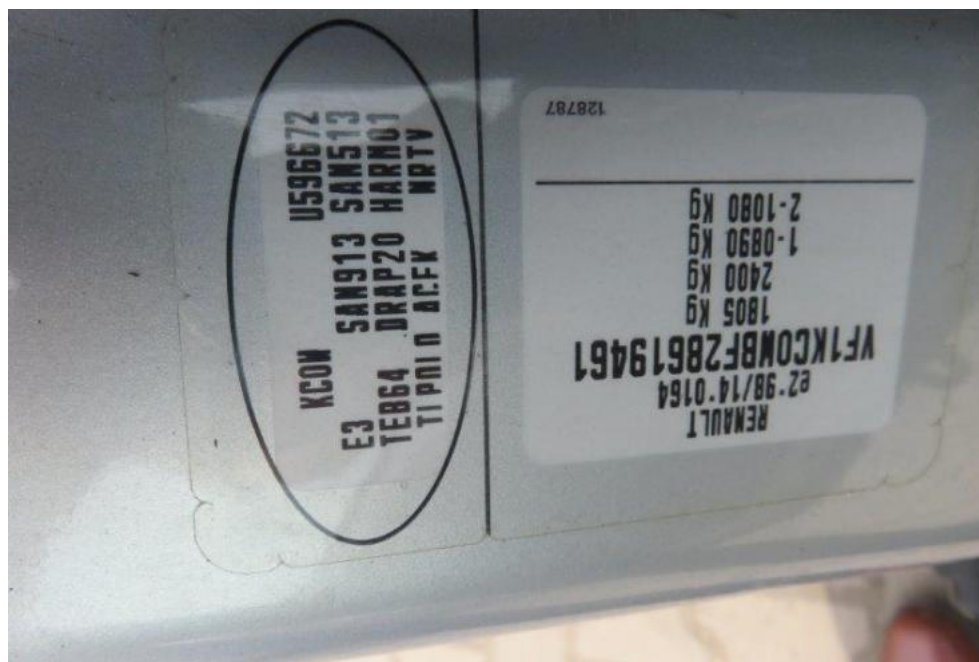


Fot. 11.



Fot. 12.

DOKUMENTACJA FOTOGRAFICZNA



Fot. 13.

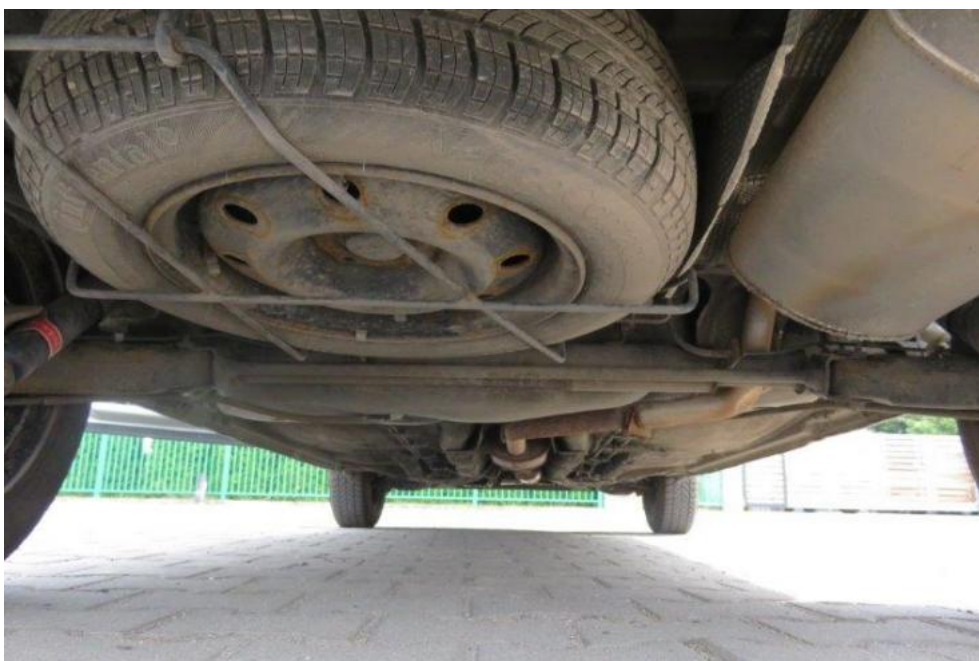


Fot. 14.

DOKUMENTACJA FOTOGRAFICZNA



Fot. 15.



Fot. 16.

DOKUMENTACJA FOTOGRAFICZNA



Fot. 17.



Fot. 18.
pokrywa schowka

DOKUMENTACJA FOTOGRAFICZNA



Fot. 19.
konsola środkowa



Fot. 20.
próg prawy

DOKUMENTACJA FOTOGRAFICZNA



Fot. 21.



Fot. 22.
drzwi PR

DOKUMENTACJA FOTOGRAFICZNA



Fot. 23.
drzwi PR



Fot. 24.
słupek środkowy prawy

DOKUMENTACJA FOTOGRAFICZNA



Fot. 25.
próg prawy



Fot. 26.
próg prawy

DOKUMENTACJA FOTOGRAFICZNA



Fot. 27.
kanapa tylna



Fot. 28.
komora bagażowa

DOKUMENTACJA FOTOGRAFICZNA



Fot. 29.
komora bagażowa



Fot. 30.
komora bagażowa

DOKUMENTACJA FOTOGRAFICZNA



Fot. 31.
komora bagażowa



Fot. 32.
komora bagażowa

DOKUMENTACJA FOTOGRAFICZNA



Fot. 33.
drzwi TL



Fot. 34.
drzwi TL

DOKUMENTACJA FOTOGRAFICZNA



Fot. 35.



Fot. 36.
drzwi TR

DOKUMENTACJA FOTOGRAFICZNA



Fot. 37.
drzwi TR



Fot. 38.
drzwi TR

DOKUMENTACJA FOTOGRAFICZNA



Fot. 39.



Fot. 40.
fotel PL

DOKUMENTACJA FOTOGRAFICZNA



Fot. 41.
koło kierownicy



Fot. 42.
słupek środkowy lewy

DOKUMENTACJA FOTOGRAFICZNA



Fot. 43.
próg lewy



Fot. 44.

DOKUMENTACJA FOTOGRAFICZNA



Fot. 45.
drzwi PL



Fot. 46.

DOKUMENTACJA FOTOGRAFICZNA



Fot. 47.
reflektor lewy



Fot. 48.
reflektor prawy

DOKUMENTACJA FOTOGRAFICZNA



Fot. 49.
zderzak przedni



Fot. 50.
pokrywa komory silnika

DOKUMENTACJA FOTOGRAFICZNA



Fot. 51.



Fot. 52.
błotnik PL

DOKUMENTACJA FOTOGRAFICZNA



Fot. 53.



Fot. 54.

lusterko zew. lewe

DOKUMENTACJA FOTOGRAFICZNA



Fot. 55.
szyba czołowa



Fot. 56.
szyba czołowa

DOKUMENTACJA FOTOGRAFICZNA



Fot. 57.
dach



Fot. 58.

DOKUMENTACJA FOTOGRAFICZNA



Fot. 59.
drzwi PL



Fot. 60.
drzwi PL

DOKUMENTACJA FOTOGRAFICZNA



Fot. 61.



Fot. 62.
drzwi TL suwane

DOKUMENTACJA FOTOGRAFICZNA



Fot. 63.
drzwi TL suwane



Fot. 64.
drzwi TL suwane

DOKUMENTACJA FOTOGRAFICZNA



Fot. 65.



Fot. 66.
bok TL

DOKUMENTACJA FOTOGRAFICZNA



Fot. 67.



Fot. 68.
zderzak tylny

DOKUMENTACJA FOTOGRAFICZNA



Fot. 69.
zderzak tylny



Fot. 70.

DOKUMENTACJA FOTOGRAFICZNA



Fot. 71.
bok TR



Fot. 72.

DOKUMENTACJA FOTOGRAFICZNA



Fot. 73.
drzwi TR suwane



Fot. 74.
drzwi TR suwane

DOKUMENTACJA FOTOGRAFICZNA



Fot. 75.

Arkusz kontrolny

Producent	RENAULT
Model	Kangoo 03-05
Typ	Kangoo 1.2 16V Expression
Nr rejestracyjny	DW 251UG
VIN	VF1KC0WBF28619461

Wartość bazowa pojazdu

Notowanie (2002)	5 800 zł
Notowanie (2003)	6 800 zł
Notowanie (2004)	7 300 zł

Wyposażenie dodatkowe

Lp.	Opis pozycji	Wartość wyposażenia w stanie nowym	Wartość wyposażenia z uwzględnieniem amortyzacji	% wartości obiektu	
1	2	3	4	5	6
1	Alarm		60 zł		

Wyposażenie

Korekta wyposażenia	140 zł
Wartość pojazdu po korekcie wyposażenia	6 940 zł

Ogumienie

Korekta ogumienia	192 zł
Wartość pojazdu po korekcie ogumienia	7 132 zł

Inne

Łącznie inne	-1 768,00 zł
Wartość pojazdu po korektach innych	5 364 zł

Wartość rynkowa pojazdu 5 400 zł (brutto/sprzedaż)¹