

Nr zlecenia DEKRA: BZLeasingC/CENTA/17356/17/03/22
Nr zlecenia/szkody: BWB/0006/2013
Data zlecenia: 22-03-2017

DEKRA Polska - Centrala
02-697 Warszawa, ul. Rzymowskiego 28
tel. (22) 577 36 12, faks (22) 577 36 36

Zleceniodawca:
Arkadiusz Cenker
Centa



Rzeczoznawca: **Jarosław Nowotny**
ZRSMiU (P) Automobilklub Nowy Świat Sp. z o.o. o/ Poznań

Ekspertyza techniczna

Zakres ekspertyzy Kod ekspertyzy	Wycena wartości pojazdu BZR(W)--WPO(S)-3, WP
Nr zlecenia DEKRA Nr szkody / zlec. zew. Data zlecenia	BZLeasingC/CENTA/17356/17/03/22 BWB/0006/2013 22-03-2017
Zleceniodawca	Arkadiusz Cenker Centa
Grupa obiektów (Eurotax) Producent Model/typ/wersja	samochody osobowe OPEL Astra III Classic Hatchback 09-13, Astra III 1.6 EU5
Nr rejestracyjny VIN	PO 562VN W0L0AHL48D2043807
Data oględzin Miejsce oględzin	2017-03-22 WIELKOPOLSKIE, 62-081 Przeźmierowo, Przeźmierowo, Kamienna 23

Zestawienie wyników

Wartość obiektu netto (sprzedaż)¹ 22 000 zł

Dane pojazdu

Grupa obiektów (Eurotax) Kod EC (Eurotax)	samochody osobowe 0088611
Producent Model Typ/wersja	OPEL Astra III Classic Hatchback 09-13 Astra III 1.6 EU5
Rodzaj nadwozia Liczba drzwi/liczba miejsc	hatchback 5/5
Masa własna [kg] Dopuszczalna masa całkowita [kg] Rozstaw osi 1/2	1203 1765 2614
Rodzaj silnika Układ oczyszczania spalin Pojemność silnika [ccm] Moc silnika [KM/kW] Skrzynia biegów	z zapłonem iskrowym katalizator trójdrożny 1598 115/85 M 5-biegowa
Nr rejestracyjny VIN	PO 562VN W0L0AHL48D2043807
Data 1. rejestracji Data nast. bad. techn. Rok produkcji	11-01-2013 07-01-2018 2012 (rok produkcji został zweryfikowany z zewnętrzną bazą danych)
Stan licznika [km]	72 682 (odczytany)
Kolor nadwozia/rodzaj powłoki	srebrny/2-warstwowy metalizowany

Ogumienie

Oś	Koło	Producent, typ	Rozmiar	Zużycie
przednia	prawe	Firestone, WINTERHAWK 2	195/65 R15 91T	30 %
	lewe	Firestone, WINTERHAWK 2	195/65 R15 91T	30 %
tylna	prawe	Firestone, WINTERHAWK 2	195/65 R15 91T	30 %
	lewe	Firestone, WINTERHAWK 2	195/65 R15 91T	30 %

Wyposażenie standardowe wg Eurotax

- | | |
|--|--|
| 1. 6 głośników | 10. Kierownica trójramienna |
| 2. ABS | 11. Listwy wewnętrzne Charcoal, czarne |
| 3. Airbag 4 sztuki: poduszki powietrzne czołowe i boczne dla kierowcy i pasażera | 12. Lusterka boczne regulowane mechanicznie |
| 4. ESP - program stabilizacji toru jazdy z kontrolą trakcji | 13. Regulacja wysokości fotela kierowcy |
| 5. Elektryczne szyby przednie | 14. Tapicerka Tabita/Elba |
| 6. Felgi stalowe 15 z ogumieniem 195/65 | 15. Wyświetlacz trójfunkcyjny (czas, data, temperatura zewnętrzna) |
| 7. Fotele przednie komfortowe | 16. Zamek centralny |
| 8. Immobilizer | 17. Zestaw do naprawy przebitej opony |
| 9. Instalacja do montażu radia | |

Wyposażenie dealerskie

1. Klimatyzacja, pakiet	1 220 zł
2. Koło zapasowe pełnowymiarowe	57 zł
3. Lakier metalik	431 zł
4. Radio EHU 2 (CD30), 6 głośników	439 zł

Wyposażenie dodatkowe

1. Blokada skrzyni biegów	122 zł
---------------------------------	--------

Wartość bazowa pojazdu

Wartość bazowa pojazdu wg Eurotax (netto/sprzedaz) ¹	20 569 zł
---	-----------

KorektyPierwsza rejestracja

Korekta 1. rejestracji	777 zł
Wartość pojazdu po korekcie 1. rejestracji	21 346 zł

Wyposażenie

Korekta wyposażenia	2 269 zł
Wartość pojazdu po korekcie wyposażenia	23 615 zł

Ogumienie

Korekta ogumienia	132 zł
Wartość pojazdu po korekcie ogumienia	23 747 zł

Inne

Ogólny stan techniczny pojazdu (-8,00%)	-1 708 zł
Łącznie inne	-1 708 zł
Wartość pojazdu po korektach innych	22 039 zł

Wartość rynkowa pojazdu

Wartość rynkowa przedmiotowego pojazdu wynosi:

22 000 zł (netto/sprzedaż)¹

Powyzszą wartość określono w oparciu o notowania cen samochodów używanych na rynku polskim Eurotax (baza danych nr 03-2017 POL) z uwzględnieniem parametrów technicznych i rynkowych mających wpływ na wartość pojazdu.

Dla pojazdów zarejestrowanych w Polsce powyższa wartość została określona na dzień sporządzenia wyceny.

Jeżeli pojazd nie jest zarejestrowany w kraju - podana wartość jest wartością hipotetyczną przy założeniu uiszczenia wszelkich opłat i podatków należnych przy wprowadzeniu pojazdu na polski obszar celny.

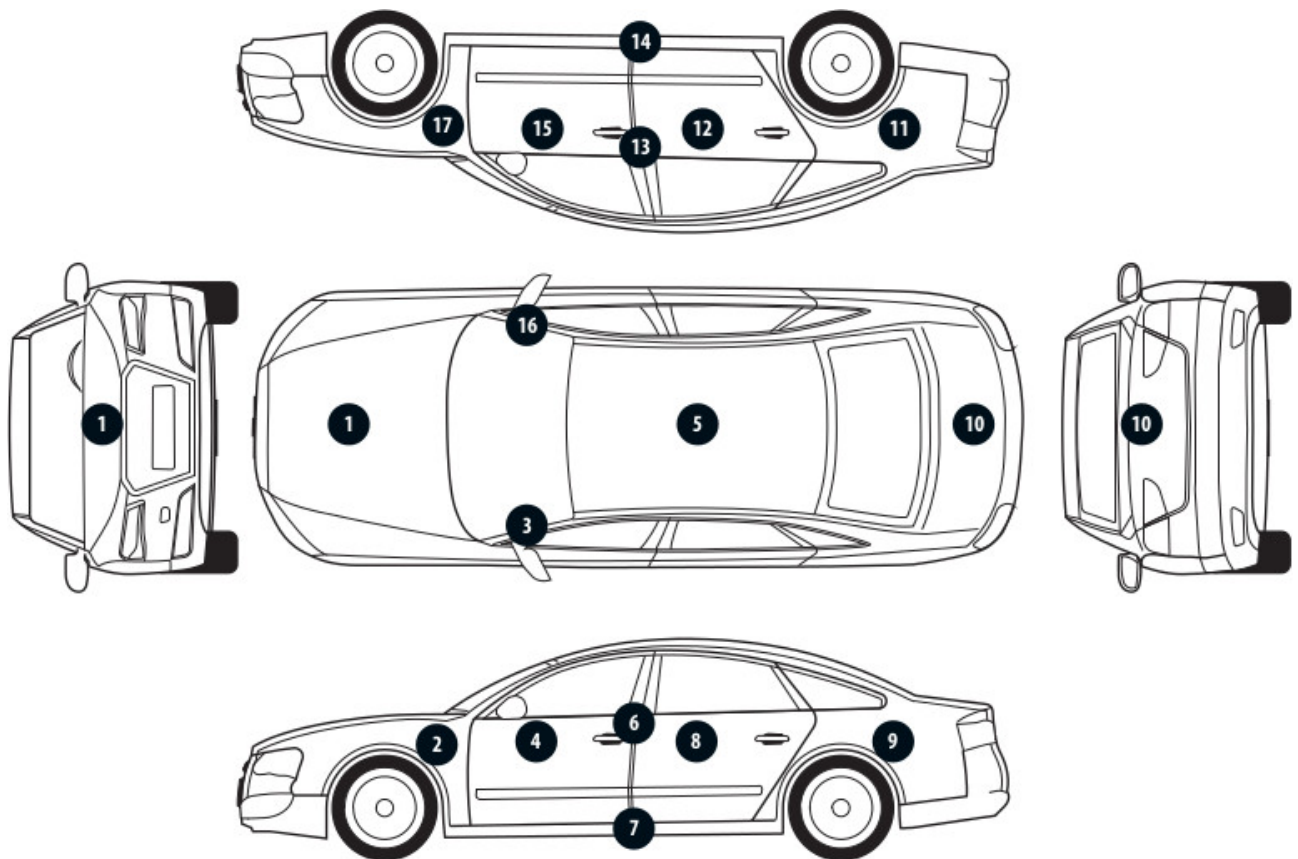
Data: 23-03-2017

Rzecznawca DEKRA:
Jarosław Nowotny

Dokument wystawiony elektronicznie ważny bez podpisu.

¹ - Wartość obiektu (sprzedaż) – oznacza kwotę możliwą do uzyskania za przedmiot wyceny przy sprzedaży do klienta końcowego
strona 4/47

Pomiar grubości powłoki lakierowej poj.



Nr punktu kontroli	Kontrolowany element	Zmierzony przedział grubości powłoki lakierowej [µm]
1	Pokrywa przednia	40 - 160
2	Błotnik przedni lewy	40 - 160
3	Słupek przedni lewy	40 - 160
4	Drzwi przednie lewe	40 - 160
5	Dach	40 - 160
6	Słupek środkowy lewy	40 - 160
7	Próg lewy	40 - 160
8	Drzwi tylne lewe	40 - 160
9	Błotnik tylny lewy	40 - 160
10	Pokrywa/klapa	40 - 160
11	Błotnik tylny prawy	40 - 160
12	Drzwi tylne prawe	40 - 160
13	Słupek środkowy prawy	40 - 160
14	Próg prawy	40 - 160
15	Drzwi przednie prawe	40 - 160
16	Słupek przedni prawy	40 - 160
17	Błotnik przedni prawy	40 - 160

Opis stanu technicznego

NADWOZIE/Elementy karoserii

Nazwa elementu	Opis elementu	Rodzaj uszkodzenia	Umiejscowienie / Rozmiar	Uwagi
Próg	praw.	zarysowanie		
Pok. kom. silnika		ubytek/odprysk(i) powłoki lakierowej		
Błotnik	przed. l.	zarysowanie		
Drzwi	przed. l.	wgniecenie/nia		
Drzwi	przed. l.	zarysowanie		+ klamka
Drzwi	tyln. l.	wgniecenie/nia		
Drzwi	tyln. l.	zarysowanie		
Błotnik	tyln. l.	wgniecenie/nia		
Próg	lew.	zarysowanie		
Błotnik	tyln. l.	zarysowanie		
Rama dachu	lew.	zarysowanie		
Dach		zarysowanie		
Pok. kom. bagaż./d. tyłu		wgniecenie/nia		
Pok. kom. bagaż./d. tyłu		zarysowanie		
Błotnik	tyln. p.	ubytek/odprysk(i) powłoki lakierowej		
Błotnik	tyln. p.	zarysowanie		
Pokrywa wlewu paliwa		zarysowanie		
Drzwi	tyln. p.	zarysowanie		+ klamka
Drzwi	przed. p.	zarysowanie		+ klamka

Stan techniczny nadwozia (szkielet).

Stan techniczny nadwozia (szkielet) opisano w załączonej tabeli.

Przeprowadzona naprawa blacharsko-lakiernicza

Nie stwierdzono

NADWOZIE/Osprzęt

Nazwa elementu	Opis elementu	Rodzaj uszkodzenia	Umiejscowienie / Rozmiar	Uwagi
Reflektor	lew.	zarysowanie		
Reflektor	praw.	zarysowanie		
Zderzak	przed.	zarysowanie		
Lusterko zew.	lew.	zarysowanie		
Zderzak	tyln.	zarysowanie		+ listwy
Zderzak	tyln.	odkształcenie		
Szyba	tyln.	zarysowanie		
Lampa zespolona	tyln. p.	zarysowanie		
Lampa zespolona	tyln. l.	zarysowanie		
Lusterko zew.	praw.	zarysowanie		

Stan techniczny nadwozia (osprzęt).

Stan techniczny nadwozia (osprzęt) opisano w załączonej tabeli.

NADWOZIE/Wnętrze

Nazwa elementu	Opis elementu	Rodzaj uszkodzenia	Umiejscowienie / Rozmiar	Uwagi
Podsufitka		ślady zużycia mat.		
Tapicerka foteli pojazdu		ślady zużycia mat.		
Pokrywa schowka		ślady zużycia mat.		
Tapicerka drzwi	tyln. p.	ślady zużycia mat.		
Tapicerka drzwi	tyln. l.	ślady zużycia mat.		
Tapicerka drzwi	przed. l.	ślady zużycia mat.		
Koło kierownicy		ślady zużycia mat.		

Stan techniczny nadwozia (wnętrze).

Stan techniczny nadwozia (wnętrze) opisano w załączonej tabeli.

PODWOZIE/Silnik/układ przeniesienia napędu**Stan techniczny silnika z układem przeniesienia napędu.**

Brak możliwości weryfikacji

Możliwości oceny/sprawdzenia silnika w miejscu dokonania oględzin pojazdu ograniczone, nieprawidłowości nie zauważono

PODWOZIE/Zawieszenie/koła**Stan techniczny podwozia (zawieszenie).**

Brak możliwości weryfikacji

Możliwości oceny/sprawdzenia układu zawieszenia w miejscu dokonania oględzin pojazdu ograniczone, nieprawidłowości nie zauważono

PODWOZIE/Układ kierowniczy**Stan techniczny układu kierowniczego**

Brak możliwości weryfikacji

Możliwości oceny/sprawdzenia układu kierowniczego w miejscu dokonania oględzin pojazdu ograniczone, nieprawidłowości nie zauważono

PODWOZIE/Układ hamulcowy**Stan układu hamulcowego.**

Brak możliwości weryfikacji

Możliwości oceny/sprawdzenia układu hamulcowego w miejscu dokonania oględzin pojazdu ograniczone, nieprawidłowości nie zauważono

PODWOZIE/Układ wydechowy/katalizator**Stan techniczny układu wydechowego.**

Brak możliwości weryfikacji

Możliwości oceny/sprawdzenia układu wydechowego w miejscu dokonania oględzin pojazdu ograniczone, nieprawidłowości nie zauważono

Uwagi ogólne - dot. wyceny

Dokumenty pojazdu

Podczas oględzin przedstawiono do wglądu książkę serwisową, a jej nr podano poniżej:
bn

Podczas oględzin przedstawiono do wglądu dowód rej. poj. lub/i kartę pojazdu - jednak NIE WYKONANO fot. cyfrowych tych dokumentów z uwagi na przeznaczenie ekspertyzy.

Informacja dotycząca pochodzenia pojazdu

Pojazd zakupiony w kraju u autoryzowanego przedstawiciela danej marki.

Zabezpieczenia przeciwkradzieżowe - immobiliser:

- w wyniku przeprowadzonych oględzin pojazdu nie stwierdzono niesprawności immobilisera w zakresie możliwym do ustalenia podczas oględzin pojazdu w warunkach pozawarsztatowych.

Zabezpieczenia przeciwkradzieżowe - inne:

- blokada skrzyni biegów.

Dodatkowe uwagi dotyczące sam. osobowego:

Nie dotyczy.

Jazda próbna

Przeprowadzono próbę ruchową pojazdu.

Jazda próbna w pełnym zakresie niemożliwa. Poniżej podano komentarz:

Jazdę próbną przeprowadzono na odcinku oraz w czasie umożliwiającym zgrubne określenie stanu technicznego pojazdu w miejscu jego zabezpieczenia

Badanie poprawności i/lub budowy numerów identyfikacyjnych/seryjnych obiektu:

Nie badano.

Weryfikacja prawdziwości danych obiektu, w tym roku produkcji i innych.

Nie przeprowadzono - przyjęto wg okazanych dokumentów i wskazanych źródeł.

- Nie weryfikowano odczytanego stanu drogomierza z zapisami w urządzeniach elektronicznych pojazdu.

- Niniejsza ekspertyza służy wyłącznie do oszacowania wartości rynkowej przedmiotu wyceny i nie może być wykorzystywana do żadnego innego celu, niż wymieniony powyżej. Wycena nie może stanowić podstawy do oceny cech i stanu wycenianego obiektu przy jego zakupie.

- Rzeczoznawca nie bierze na siebie odpowiedzialności za wady ukryte (prawne i fizyczne) oraz ewentualne skutki wynikające z dalszego użytkowania przedmiotu wyceny, a także za skutki wykorzystania samej wyceny.

- Powyższa wycena nie jest szczegółową ekspertyzą stanu technicznego przedmiotu wyceny i za taką nie może być uznawana, w szczególności nie może być traktowana jako gwarancja sprzedaży przedmiotu wyceny za oszacowaną wartość.

- Niniejsza wycena nie może być publikowana w całości w jakimkolwiek dokumencie bez zgody wykonawców i bez uzgodnienia z nimi formy i treści takiej publikacji.

- Wycenę przeprowadzono w oparciu o dostarczoną dokumentację oraz badanie organoleptyczne wycenianego obiektu. Nie prowadzono badań diagnostycznych oraz weryfikacji warsztatowej przedmiotu wyceny.

- Niniejsza wycena została sporządzona na podstawie oględzin wycenianego przedmiotu w warunkach występujących w miejscu jego udostępnienia.

Uwagi Rzeczoznawcy - dot. wyceny

Przedstawiono książkę serwisową pojazdu, ostatni przegląd wykonano w dniu 20.07.16r przy wskazaniu drogomierza 63233 km .

Przedstawiono 2 kluczyki do pojazdu i 3 kluczyki do blokady skrzyni biegów.

Sprawdzono grubość powłoki lakierowej i nie stwierdzono jej podwyższonej grubości.

Nadwozie pojazdu z rysami i wgnieceniami eksploatacyjnymi.

Specyfikacja wg programu operacyjnego w zakresie wyposażenia standardowego

i dodatkowego nie gwarantuje zgodności ze stanem faktycznym w zakresie niemożliwym do ustalenia przez rzeczoznawcę podczas oględzin.

Zastrzeżenia ograniczające - dot. wyceny

- Nie badano poprawności i/lub budowy numerów identyfikacyjnych/seryjnych obiektu oraz nie weryfikowano prawdziwości wszystkich danych obiektu.
- Niniejsza wycena została sporządzona na podstawie oględzin wycenianego przedmiotu w warunkach występujących w miejscu jego udostępnienia.
- Wycenę przeprowadzono w oparciu o dostarczoną dokumentację oraz badanie organoleptyczne wycenianego obiektu. Nie prowadzono badań diagnostycznych oraz weryfikacji warsztatowej przedmiotu wyceny.
- Niniejsza wycena nie może być publikowana w całości w jakimkolwiek dokumencie bez zgody wykonawców i bez uzgodnienia z nimi formy i treści takiej publikacji. Zakaz publikacji nie dotyczy postępowania się wyceną w umowach cywilno-prawnych zawieranych przez zleceniodawcę i dotyczących przedmiotu wyceny.
- Powyższa wycena nie jest szczegółową ekspertyzą stanu technicznego przedmiotu wyceny i za taką nie może być uznawana.
- Rzeczoznawca nie bierze na siebie odpowiedzialności za wady ukryte (prawne i fizyczne) oraz ewentualne skutki wynikające z dalszego użytkowania przedmiotu wyceny, a także za skutki wykorzystania samej wyceny.
- Niniejsza ekspertyza służy wyłącznie do oszacowania wartości rynkowej przedmiotu wyceny i nie może być wykorzystywana do żadnego innego celu, niż wymieniony powyżej. Wycena nie może stanowić podstawy do oceny cech i stanu wycenianego obiektu przy jego zakupie.
- Nie weryfikowano przebiegu pojazdu. Przyjęto na podstawie wskazań drogomierza.

DOKUMENTACJA FOTOGRAFICZNA



Fot. 1.



Fot. 2.

DOKUMENTACJA FOTOGRAFICZNA



Fot. 3.



Fot. 4.

DOKUMENTACJA FOTOGRAFICZNA



Fot. 5.



Fot. 6.

DOKUMENTACJA FOTOGRAFICZNA



Fot. 7.



Fot. 8.

DOKUMENTACJA FOTOGRAFICZNA



Fot. 9.



Fot. 10.

DOKUMENTACJA FOTOGRAFICZNA



Fot. 11.

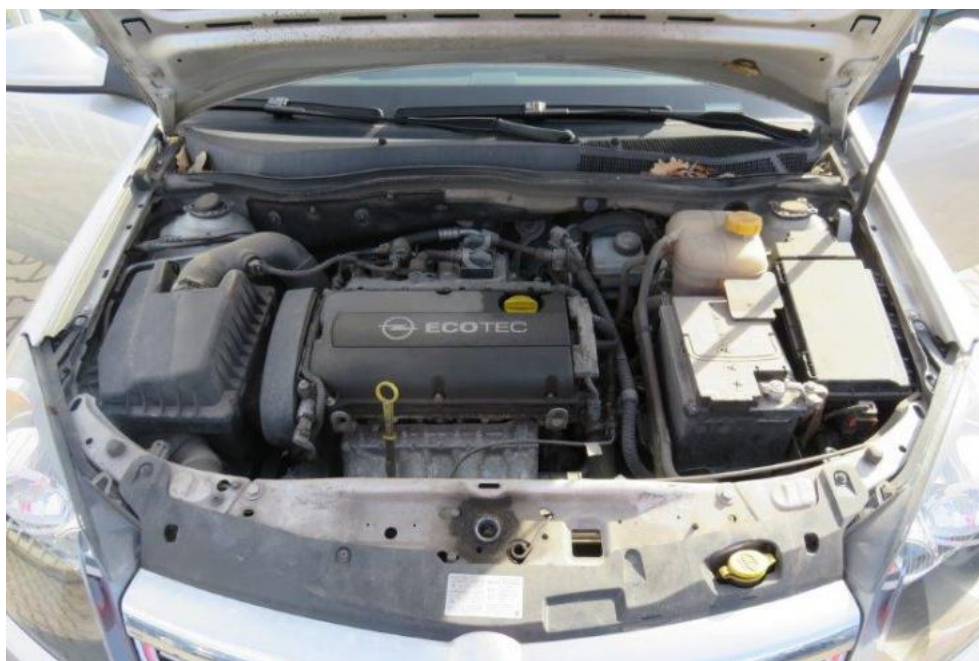


Fot. 12.

DOKUMENTACJA FOTOGRAFICZNA



Fot. 13.



Fot. 14.

DOKUMENTACJA FOTOGRAFICZNA



Fot. 15.



Fot. 16.

DOKUMENTACJA FOTOGRAFICZNA



Fot. 17.
fotel PR



Fot. 18.
próg prawy

DOKUMENTACJA FOTOGRAFICZNA



Fot. 19.
pokrywa schowka



Fot. 20.

DOKUMENTACJA FOTOGRAFICZNA

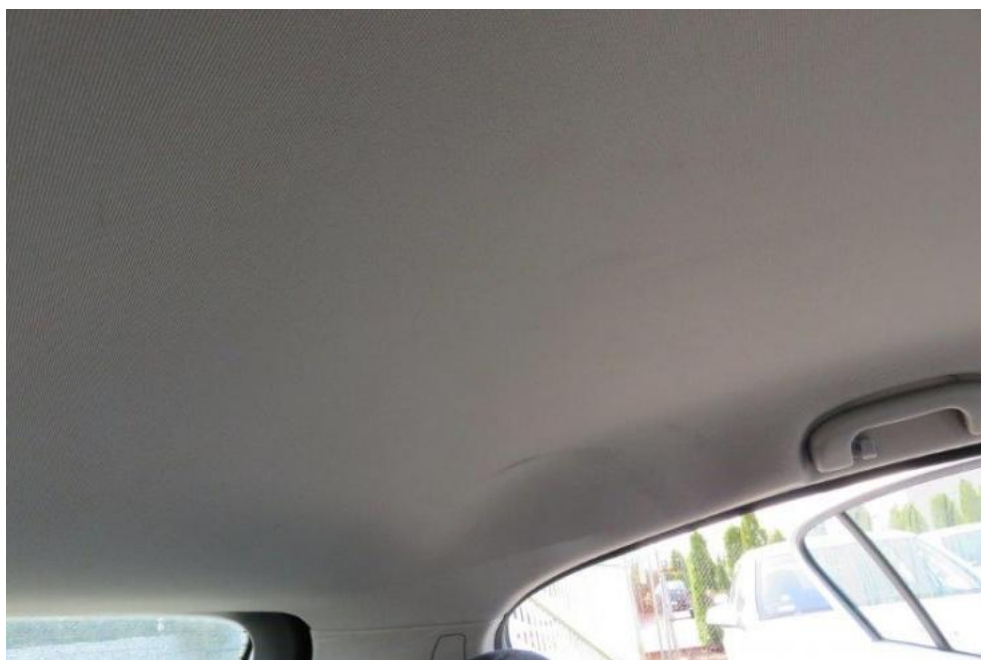


Fot. 21.
drzwi TR



Fot. 22.
kanapa tylna

DOKUMENTACJA FOTOGRAFICZNA



Fot. 23.
podsufitka



Fot. 24.

DOKUMENTACJA FOTOGRAFICZNA



Fot. 25.
drzwi TL



Fot. 26.

DOKUMENTACJA FOTOGRAFICZNA



Fot. 27.
drzwi PL



Fot. 28.

DOKUMENTACJA FOTOGRAFICZNA



Fot. 29.
próg lewy



Fot. 30.
fotel PL

DOKUMENTACJA FOTOGRAFICZNA



Fot. 31.
koło kierownicy



Fot. 32.

DOKUMENTACJA FOTOGRAFICZNA



Fot. 33.
reflektor lewy



Fot. 34.
reflektor prawy

DOKUMENTACJA FOTOGRAFICZNA



Fot. 35.
zderzak przedni



Fot. 36.
pokrywa komory silnika

DOKUMENTACJA FOTOGRAFICZNA



Fot. 37.



Fot. 38.
błotnik PL

DOKUMENTACJA FOTOGRAFICZNA



Fot. 39.



Fot. 40.

lusterko zew. lewe

DOKUMENTACJA FOTOGRAFICZNA



Fot. 41.



Fot. 42.
drzwi PL

DOKUMENTACJA FOTOGRAFICZNA



Fot. 43.
drzwi PL



Fot. 44.

DOKUMENTACJA FOTOGRAFICZNA



Fot. 45.
drzwi TL



Fot. 46.

DOKUMENTACJA FOTOGRAFICZNA



Fot. 47.
błotnik TL



Fot. 48.
błotnik TL

DOKUMENTACJA FOTOGRAFICZNA



Fot. 49.
próg lewy



Fot. 50.

DOKUMENTACJA FOTOGRAFICZNA



Fot. 51.
rama lewa dachu



Fot. 52.
dach

DOKUMENTACJA FOTOGRAFICZNA



Fot. 53.



Fot. 54.
zderzak tylny

DOKUMENTACJA FOTOGRAFICZNA

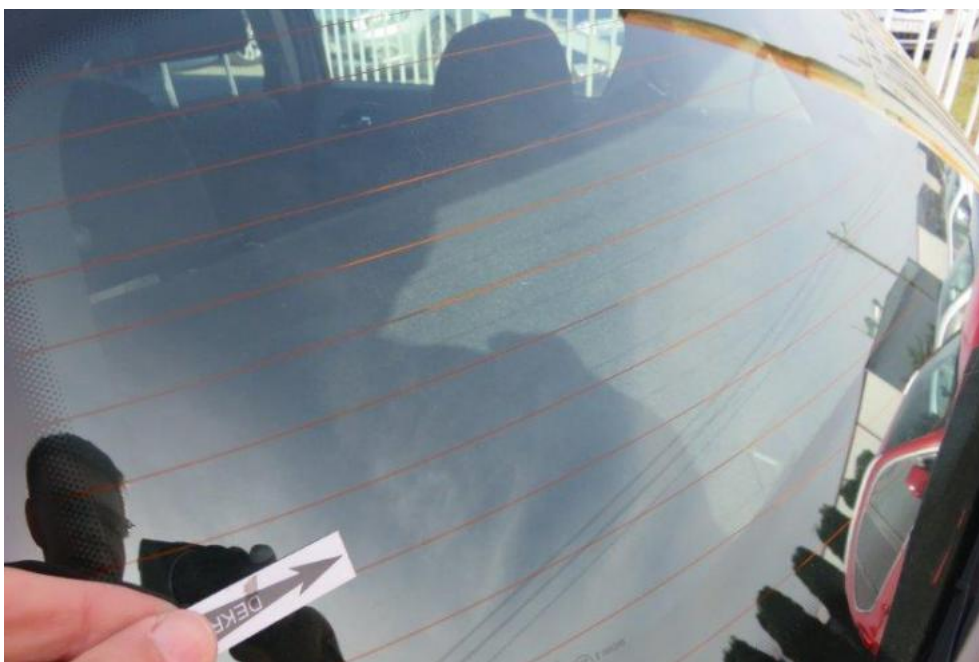


Fot. 55.
zderzak tylny



Fot. 56.
pokrywa komory bagażnika

DOKUMENTACJA FOTOGRAFICZNA



Fot. 57.
szyba tylna



Fot. 58.
pokrywa komory bagażnika

DOKUMENTACJA FOTOGRAFICZNA



Fot. 59.
lampa TR



Fot. 60.
lampa TL

DOKUMENTACJA FOTOGRAFICZNA



Fot. 61.



Fot. 62.

ślizg TR

DOKUMENTACJA FOTOGRAFICZNA



Fot. 63.
błotnik TR



Fot. 64.
pokrywa wlewu paliwa

DOKUMENTACJA FOTOGRAFICZNA



Fot. 65.



Fot. 66.
drzwi TR

DOKUMENTACJA FOTOGRAFICZNA



Fot. 67.
drzwi TR



Fot. 68.

DOKUMENTACJA FOTOGRAFICZNA



Fot. 69.
drzwi PR



Fot. 70.
drzwi PR

DOKUMENTACJA FOTOGRAFICZNA



Fot. 71.



Fot. 72.

lusterko zew. prawe

DOKUMENTACJA FOTOGRAFICZNA



Fot. 73.

Arkusz kontrolny

Producent	OPEL
Model	Astra III Classic Hatchback 09-13
Typ	Astra III 1.6 EU5
Nr rejestracyjny	PO 562VN
VIN	W0L0AHL48D2043807

Wartość bazowa pojazdu

Notowanie (2011)	19 350 zł
Notowanie (2012)	20 569 zł
Notowanie (2013)	22 439 zł

Pierwsza rejestracja

Data 1. rejestracji	11-01-2013
Data wyceny	23-03-2017
Okres eksploatacji [lata]	4,25
Korekta 1. rejestracji	777 zł
Wartość pojazdu po korekcie 1. rejestracji	21 346 zł

Wyposażenie dodatkowe

Lp.	Opis pozycji	Wartość wyposażenia w stanie nowym	Wartość wyposażenia z uwzględnieniem amortyzacji	% wartości obiektu	
1	2	3	4	5	6
1	Blokada skrzyni biegów		122 zł		

Wyposażenie

Korekta wyposażenia	2 269 zł
Wartość pojazdu po korekcie wyposażenia	23 615 zł

Ogumienie

Korekta ogumienia	132 zł
Wartość pojazdu po korekcie ogumienia	23 747 zł

Inne

Łącznie inne	-1 707,66 zł
Wartość pojazdu po korektach innych	22 039 zł

Wartość rynkowa pojazdu 22 000 zł (netto/sprzedaż)¹