

Nr zlecenia DEKRA: BZLeasingC/CENTA/14379/17/03/08
Nr zlecenia/szkody: BWB/00329/2012
Data zlecenia: 08-03-2017

DEKRA Polska - Centrala
02-697 Warszawa, ul. Rzymowskiego 28
tel. (22) 577 36 12, faks (22) 577 36 36

Zleceniodawca:
Arkadiusz Cenkiem
Centa



Rzecznawca: **Jarosław Nowotny**
ZRSMiU (P) Automobilklub Nowy Świat Sp. z o.o. o/ Poznań

Ekspertyza techniczna

Zakres ekspertyzy Kod ekspertyzy	Wycena wartości pojazdu BZR(W)--WPO(S)-5, WP
Nr zlecenia DEKRA Nr szkody / zlec. zew. Data zlecenia	BZLeasingC/CENTA/14379/17/03/08 BWB/00329/2012 08-03-2017
Zleceniodawca	Arkadiusz Cenkiem Centa
Grupa obiektów (Eurotax) Producent Model/typ/wersja	samochody osobowe OPEL Astra III Classic Hatchback 09-13, Astra III 1.6 EU5
Nr rejestracyjny VIN	PO 765UP W0L0AHL48C2106286
Data oględzin Miejsce oględzin	2017-03-08 WIELKOPOLSKIE, 62-081 Przeźmierowo, Przeźmierowo, Kamienna 23

Zestawienie wyników

Wartość obiektu netto (sprzedaż)¹ 20 900 zł

Dane pojazdu

Grupa obiektów (Eurotax) Kod EC (Eurotax)	samochody osobowe 0088611
Producent Model Typ/wersja	OPEL Astra III Classic Hatchback 09-13 Astra III 1.6 EU5
Rodzaj nadwozia Liczba drzwi/liczba miejsc	hatchback 5/5
Masa własna [kg] Dopuszczalna masa całkowita [kg] Rozstaw osi 1/2	1203 1765 2614
Rodzaj silnika Układ oczyszczania spalin Pojemność silnika [ccm] Moc silnika [KM/kW] Skrzynia biegów	z zapłonem iskrowym katalizator trójdrożny 1598 115/85 M 5-biegowa
Nr rejestracyjny VIN	PO 765UP W0L0AHL48C2106286
Data 1. rejestracji Data nast. bad. techn. Rok produkcji	14-08-2012 14-08-2017 2012 (rok produkcji został zweryfikowany z zewnętrzną bazą danych)
Stan licznika [km]	83 930 (odczytany)
Kolor nadwozia/rodzaj powłoki	srebrny/2-warstwowy metalizowany

Ogumienie

Oś	Koło	Producent, typ	Rozmiar	Zużycie
przednia	prawe	Platin, WINTER RP50	195/65 R15 91T	30 %
	lewe	Platin, WINTER RP50	195/65 R15 91T	30 %
tylna	prawe	Platin, WINTER RP50	195/65 R15 91T	30 %
	lewe	Platin, WINTER RP50	195/65 R15 91T	30 %

Wyposażenie standardowe wg Eurotax

- | | |
|--|--|
| 1. 6 głośników | 10. Kierownica trójramienna |
| 2. ABS | 11. Listwy wewnętrzne Charcoal, czarne |
| 3. Airbag 4 sztuki: poduszki powietrzne czołowe i boczne dla kierowcy i pasażera | 12. Lusterka boczne regulowane mechanicznie |
| 4. ESP - program stabilizacji toru jazdy z kontrolą trakcji | 13. Regulacja wysokości fotela kierowcy |
| 5. Elektryczne szyby przednie | 14. Tapicerka Tabita/Elba |
| 6. Felgi stalowe 15 z ogumieniem 195/65 | 15. Wyświetlacz trójfunkcyjny (czas, data, temperatura zewnętrzna) |
| 7. Fotele przednie komfortowe | 16. Zamek centralny |
| 8. Immobilizer | 17. Zestaw do naprawy przebitej opony |
| 9. Instalacja do montażu radia | |

Wyposażenie dealerskie

- | | |
|--|----------|
| 1. Klimatyzacja, pakiet | 1 122 zł |
| 2. Koło zapasowe pełnowymiarowe | 49 zł |
| 3. Lakier metalik | 390 zł |
| 4. Radio EHU 2 (CD30), 6 głośników | 407 zł |

Wyposażenie dodatkowe

- | | |
|---------------------------------|--------|
| 1. Blokada skrzyni biegów | 114 zł |
|---------------------------------|--------|

Wartość bazowa pojazdu

- | | |
|---|-----------|
| Wartość bazowa pojazdu wg Eurotax (netto/sprzedaz) ¹ | 20 569 zł |
|---|-----------|

KorektyPierwsza rejestracja

- | | |
|--|---------------|
| Korekta 1. rejestracji | 306 zł |
| Wartość pojazdu po korekcie 1. rejestracji | 20 875 zł |

Przebieg

- | | |
|---|----------------|
| Korekta przebiegu | -187 zł |
| Wartość pojazdu po korekcie przebiegu | 20 688 zł |

Wyposażenie

- | | |
|---|-----------------|
| Korekta wyposażenia | 2 082 zł |
| Wartość pojazdu po korekcie wyposażenia | 22 770 zł |

Ogumienie

- | | |
|---|---------------|
| Korekta ogumienia | 164 zł |
| Wartość pojazdu po korekcie ogumienia | 22 934 zł |

Inne

Ogólny stan techniczny pojazdu (-10,00%)	-2 069 zł
Łącznie inne	-2 069 zł
Wartość pojazdu po korektach innych	20 866 zł

Wartość rynkowa pojazdu

Wartość rynkowa przedmiotowego pojazdu wynosi:

20 900 zł (netto/sprzedaż)¹

Powyższą wartość określono w oparciu o notowania cen samochodów używanych na rynku polskim Eurotax (baza danych nr 03-2017 POL) z uwzględnieniem parametrów technicznych i rynkowych mających wpływ na wartość pojazdu.

Dla pojazdów zarejestrowanych w Polsce powyższa wartość została określona na dzień sporządzenia wyceny.

Jeżeli pojazd nie jest zarejestrowany w kraju - podana wartość jest wartością hipotetyczną przy założeniu uiszczenia wszelkich opłat i podatków należnych przy wprowadzeniu pojazdu na polski obszar celny.

Data: 09-03-2017

Rzecznik DEKRA:
Jarosław Nowotny

Dokument wystawiony elektronicznie ważny bez podpisu.

¹ - Wartość obiektu (sprzedaż) – oznacza kwotę możliwą do uzyskania za przedmiot wyceny przy sprzedaży do klienta końcowego
strona 4/40

Pomiar grubości powłoki lakierowej poj.



Nr punktu kontroli	Kontrolowany element	Zmierzony przedział grubości powłoki lakierowej [µm]
1	Pokrywa przednia	50 - 160
2	Błotnik przedni lewy	50 - 160
3	Słupek przedni lewy	50 - 160
4	Drzwi przednie lewe	50 - 160
5	Dach	50 - 160
6	Słupek środkowy lewy	50 - 160
7	Próg lewy	50 - 160
8	Drzwi tylne lewe	50 - 160
9	Błotnik tylny lewy	50 - 160
10	Pokrywa/klapa	50 - 160
11	Błotnik tylny prawy	50 - 160
12	Drzwi tylne prawe	50 - 160
13	Słupek środkowy prawy	50 - 160
14	Próg prawy	50 - 160
15	Drzwi przednie prawe	50 - 160
16	Słupek przedni prawy	50 - 160
17	Błotnik przedni prawy	50 - 160

Opis stanu technicznego
NADWOZIE/Elementy karoserii

Nazwa elementu	Opis elementu	Rodzaj uszkodzenia	Umiejscowienie / Rozmiar	Uwagi
Próg	lew.	zarysowanie		
Próg	lew.	wgniecenie/nia		
Próg	praw.	zarysowanie		
Pok. kom. silnika		ubytek/odprysk(i) powłoki lakierowej		
Błotnik	przed. l.	zarysowanie		
Słupek	przed. l.	ubytek/odprysk(i) powłoki lakierowej		
Drzwi	przed. l.	wgniecenie/nia		
Drzwi	przed. l.	zarysowanie		
Drzwi	tyln. l.	wgniecenie/nia		
Drzwi	tyln. l.	zarysowanie		+ klamka
Błotnik	tyln. l.	wgniecenie/nia		
Błotnik	tyln. l.	zarysowanie		
Błotnik	tyln. p.	zarysowanie		
Drzwi	tyln. p.	zarysowanie		+ klamka
Drzwi	przed. p.	zarysowanie		+ klamka
Rama dachu	praw.	zarysowanie		
Błotnik	przed. p.	zarysowanie		

Stan techniczny nadwozia (szkielet).

Stan techniczny nadwozia (szkielet) opisano w załączonej tabeli.

Przeprowadzona naprawa blacharsko-lakiernicza

Nie stwierdzono

NADWOZIE/Osprzęt

Nazwa elementu	Opis elementu	Rodzaj uszkodzenia	Umiejscowienie / Rozmiar	Uwagi
Zderzak	przed.	zarysowanie		
Lusterko zew.	lew.	zarysowanie		
Lusterko zew.	praw.	zarysowanie		
Szyba	czołow.	pęknięcie		
Zderzak	tyln.	odkształcenie		
Zderzak	tyln.	zarysowanie		+ listwy

Stan techniczny nadwozia (osprzęt).

Stan techniczny nadwozia (osprzęt) opisano w załączonej tabeli.

NADWOZIE/Wnętrze

Nazwa elementu	Opis elementu	Rodzaj uszkodzenia	Umiejscowienie / Rozmiar	Uwagi
Tapicerka foteli pojazdu		ślady zużycia mat.		
Koło kierownicy		ślady zużycia mat.		

Tapicerka drzwi	tyln. l.	ślady zużycia mat.		
-----------------	----------	--------------------	--	--

Stan techniczny nadwozia (wnętrze).

Stan techniczny nadwozia (wnętrze) opisano w załączonej tabeli.

PODWOZIE/Silnik/układ przeniesienia napędu**Stan techniczny silnika z układem przeniesienia napędu.**

Brak możliwości weryfikacji

Możliwości oceny/sprawdzenia silnika w miejscu dokonania oględzin pojazdu ograniczone, nieprawidłowości nie zauważono

PODWOZIE/Zawieszenie/koła**Stan techniczny podwozia (zawieszenie).**

Brak możliwości weryfikacji

Możliwości oceny/sprawdzenia układu zawieszenia w miejscu dokonania oględzin pojazdu ograniczone, nieprawidłowości nie zauważono

PODWOZIE/Układ kierowniczy**Stan techniczny układu kierowniczego**

Brak możliwości weryfikacji

Możliwości oceny/sprawdzenia układu kierowniczego w miejscu dokonania oględzin pojazdu ograniczone, nieprawidłowości nie zauważono

PODWOZIE/Układ hamulcowy**Stan układu hamulcowego.**

Brak możliwości weryfikacji

Możliwości oceny/sprawdzenia układu hamulcowego w miejscu dokonania oględzin pojazdu ograniczone, nieprawidłowości nie zauważono

PODWOZIE/Układ wydechowy/katalizator**Stan techniczny układu wydechowego.**

Brak możliwości weryfikacji

Możliwości oceny/sprawdzenia układu wydechowego w miejscu dokonania oględzin pojazdu ograniczone, nieprawidłowości nie zauważono

Uwagi ogólne - dot. wyceny**Dokumenty pojazdu**

Podczas oględzin przedstawiono do wglądu książkę serwisową, a jej nr podano poniżej:

bn

Podczas oględzin przedstawiono do wglądu dowód rej. poj. lub/i kartę pojazdu - jednak NIE WYKONANO fot. cyfrowych tych dokumentów z uwagi na przeznaczenie ekspertyzy.

Informacja dotycząca pochodzenia pojazdu

Pojazd zakupiony w kraju u autoryzowanego przedstawiciela danej marki.

Zabezpieczenia przeciwkradzieżowe - immobiliser:

- w wyniku przeprowadzonych oględzin pojazdu nie stwierdzono niesprawności immobilisera w zakresie możliwym do ustalenia podczas oględzin pojazdu w warunkach pozawarsztatowych.

Zabezpieczenia przeciwkradzieżowe - inne:

- blokada skrzyni biegów.

Dodatkowe uwagi dotyczące sam. osobowego:

Nie dotyczy.

Jazda próbna

Przeprowadzono próbę ruchową pojazdu.

Jazda próbna w pełnym zakresie niemożliwa. Poniżej podano komentarz:

Jazdę próbną przeprowadzono na odcinku oraz w czasie umożliwiającym zgrubne określenie stanu technicznego pojazdu w miejscu jego zabezpieczenia

Badanie poprawności i/lub budowy numerów identyfikacyjnych/seryjnych obiektu:

Nie badano.

Weryfikacja prawdziwości danych obiektu, w tym roku produkcji i innych.

Nie przeprowadzono - przyjęto wg okazanych dokumentów i wskazanych źródeł.

- Nie weryfikowano odczytanego stanu drogomierza z zapisami w urządzeniach elektronicznych pojazdu.

- Niniejsza ekspertyza służy wyłącznie do oszacowania wartości rynkowej przedmiotu wyceny i nie może być wykorzystywana do żadnego innego celu, niż wymieniony powyżej. Wycena nie może stanowić podstawy do oceny cech i stanu wycenianego obiektu przy jego zakupie.

- Rzeczoznawca nie bierze na siebie odpowiedzialności za wady ukryte (prawne i fizyczne) oraz ewentualne skutki wynikające z dalszego użytkowania przedmiotu wyceny, a także za skutki wykorzystania samej wyceny.

- Powyższa wycena nie jest szczegółową ekspertyzą stanu technicznego przedmiotu wyceny i za taką nie może być uznawana, w szczególności nie może być traktowana jako gwarancja sprzedaży przedmiotu wyceny za oszacowaną wartość.

- Niniejsza wycena nie może być publikowana w całości w jakimkolwiek dokumencie bez zgody wykonawców i bez uzgodnienia z nimi formy i treści takiej publikacji.

- Wycenę przeprowadzono w oparciu o dostarczoną dokumentację oraz badanie organoleptyczne wycenianego obiektu. Nie prowadzono badań diagnostycznych oraz weryfikacji warsztatowej przedmiotu wyceny.

- Niniejsza wycena została sporządzona na podstawie oględzin wycenianego przedmiotu w warunkach występujących w miejscu jego udostępnienia.

Uwagi Rzeczoznawcy - dot. wyceny

Przedstawiono książkę serwisową pojazdu, ostatni przegląd wykonano w dniu 28.09.16r przy wskazaniu drogomierza 73302 km .

Przedstawiono 2 kluczyki do pojazdu i 3 kluczyki do blokady skrzyni biegów.

Sprawdzono grubość powłoki lakierowej i nie stwierdzono jej podwyższonej grubości.

Nadwozie pojazdu z rysami i wgnieceniami eksploatacyjnymi.

Specyfikacja wg programu operacyjnego w zakresie wyposażenia standardowego

i dodatkowego nie gwarantuje zgodności ze stanem faktycznym w zakresie niemożliwym do ustalenia przez

rzeczoznawcę podczas oględzin.

Zastrzeżenia ograniczające - dot. wyceny

- Nie weryfikowano przebiegu pojazdu. Przyjęto na podstawie wskazań drogomierza.
- Niniejsza ekspertyza służy wyłącznie do oszacowania wartości rynkowej przedmiotu wyceny i nie może być wykorzystywana do żadnego innego celu, niż wymieniony powyżej. Wycena nie może stanowić podstawy do oceny cech i stanu wycenianego obiektu przy jego zakupie.
- Rzeczoznawca nie bierze na siebie odpowiedzialności za wady ukryte (prawne i fizyczne) oraz ewentualne skutki wynikające z dalszego użytkowania przedmiotu wyceny, a także za skutki wykorzystania samej wyceny.
- Powyższa wycena nie jest szczegółową ekspertyzą stanu technicznego przedmiotu wyceny i za taką nie może być uznawana.
- Niniejsza wycena nie może być publikowana w całości w jakimkolwiek dokumencie bez zgody wykonawców i bez uzgodnienia z nimi formy i treści takiej publikacji. Zakaz publikacji nie dotyczy posługiwania się wyceną w umowach cywilno-prawnych zawieranych przez zleceniodawcę i dotyczących przedmiotu wyceny.
- Wycenę przeprowadzono w oparciu o dostarczoną dokumentację oraz badanie organoleptyczne wycenianego obiektu. Nie prowadzono badań diagnostycznych oraz weryfikacji warsztatowej przedmiotu wyceny.
- Niniejsza wycena została sporządzona na podstawie oględzin wycenianego przedmiotu w warunkach występujących w miejscu jego udostępnienia.
- Nie badano poprawności i/lub budowy numerów identyfikacyjnych/seryjnych obiektu oraz nie weryfikowano prawdziwości wszystkich danych obiektu.

DOKUMENTACJA FOTOGRAFICZNA



Fot. 1.



Fot. 2.

DOKUMENTACJA FOTOGRAFICZNA



Fot. 3.



Fot. 4.

DOKUMENTACJA FOTOGRAFICZNA



Fot. 5.



Fot. 6.

DOKUMENTACJA FOTOGRAFICZNA



Fot. 7.



Fot. 8.

DOKUMENTACJA FOTOGRAFICZNA



Fot. 9.



Fot. 10.

DOKUMENTACJA FOTOGRAFICZNA



Fot. 11.

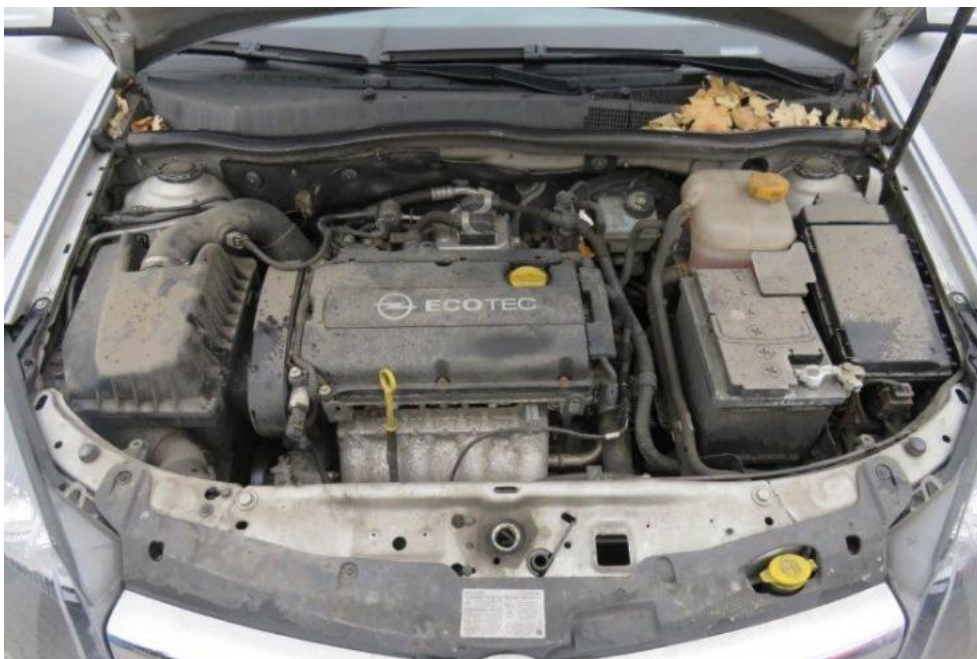


Fot. 12.

DOKUMENTACJA FOTOGRAFICZNA



Fot. 13.



Fot. 14.

DOKUMENTACJA FOTOGRAFICZNA



Fot. 15.



Fot. 16.

wykładzina ściany grodziowej

DOKUMENTACJA FOTOGRAFICZNA



Fot. 17.



Fot. 18.
próg prawy

DOKUMENTACJA FOTOGRAFICZNA



Fot. 19.
fotel PR



Fot. 20.
kanapa tylna

DOKUMENTACJA FOTOGRAFICZNA



Fot. 21.



Fot. 22.
drzwi TL

DOKUMENTACJA FOTOGRAFICZNA



Fot. 23.



Fot. 24.
próg lewy

DOKUMENTACJA FOTOGRAFICZNA



Fot. 25.
fotel PL

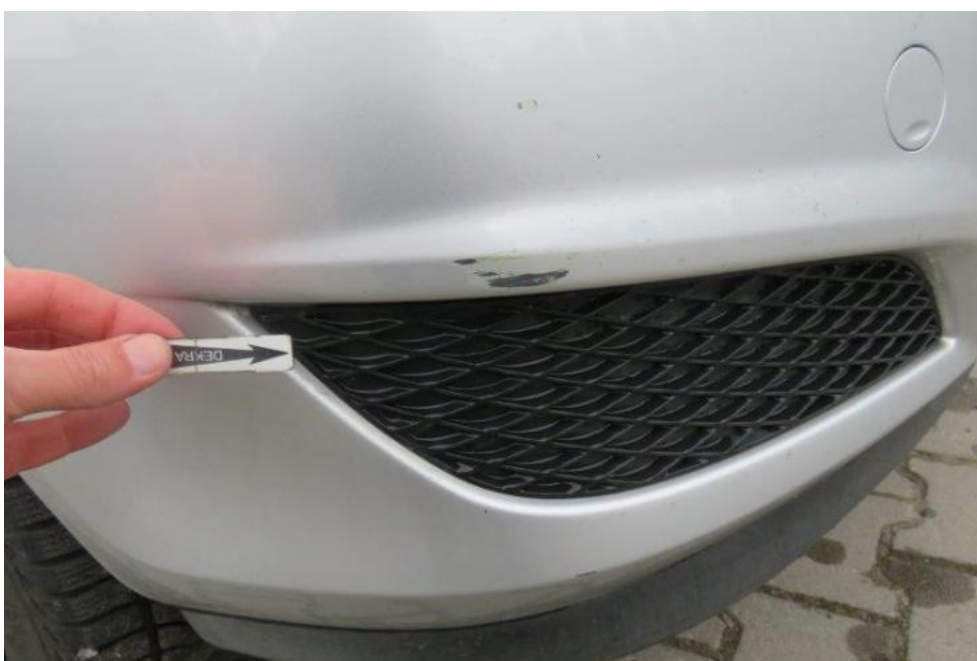


Fot. 26.
koło kierownicy

DOKUMENTACJA FOTOGRAFICZNA



Fot. 27.



Fot. 28.
zderzak przedni

DOKUMENTACJA FOTOGRAFICZNA



Fot. 29.
pokrywa komory silnika



Fot. 30.

DOKUMENTACJA FOTOGRAFICZNA



Fot. 31.
błotnik PL



Fot. 32.

DOKUMENTACJA FOTOGRAFICZNA



Fot. 33.
lusterko zew. lewe



Fot. 34.
słupek PL

DOKUMENTACJA FOTOGRAFICZNA



Fot. 35.
szyba czołowa



Fot. 36.

DOKUMENTACJA FOTOGRAFICZNA



Fot. 37.
drzwi PL



Fot. 38.
próg lewy

DOKUMENTACJA FOTOGRAFICZNA



Fot. 39.



Fot. 40.
drzwi TL

DOKUMENTACJA FOTOGRAFICZNA



Fot. 41.
drzwi TL



Fot. 42.

DOKUMENTACJA FOTOGRAFICZNA



Fot. 43.
błotnik TL



Fot. 44.

DOKUMENTACJA FOTOGRAFICZNA



Fot. 45.
zderzak tylny



Fot. 46.

DOKUMENTACJA FOTOGRAFICZNA



Fot. 47.
błotnik TR



Fot. 48.

DOKUMENTACJA FOTOGRAFICZNA



Fot. 49.
drzwi TR



Fot. 50.
drzwi TR

DOKUMENTACJA FOTOGRAFICZNA



Fot. 51.



Fot. 52.
drzwi PR

DOKUMENTACJA FOTOGRAFICZNA



Fot. 53.
drzwi PR



Fot. 54.

DOKUMENTACJA FOTOGRAFICZNA



Fot. 55.
rama prawa dachu



Fot. 56.

DOKUMENTACJA FOTOGRAFICZNA



Fot. 57.
lusterko zew. prawe



Fot. 58.

DOKUMENTACJA FOTOGRAFICZNA



Fot. 59.
błotnik PR



Fot. 60.

Arkusz kontrolny

Producent	OPEL
Model	Astra III Classic Hatchback 09-13
Typ	Astra III 1.6 EU5
Nr rejestracyjny	PO 765UP
VIN	W0L0AHL48C2106286

Wartość bazowa pojazdu

Notowanie (2011)	19 350 zł
Notowanie (2012)	20 569 zł
Notowanie (2013)	22 439 zł

Pierwsza rejestracja

Data 1. rejestracji	14-08-2012
Data wyceny	09-03-2017
Okres eksploatacji [lata]	4,67
Korekta 1. rejestracji	306 zł
Wartość pojazdu po korekcie 1. rejestracji	20 875 zł

Przebieg

Przebieg normatywny	78 700,00
Różnica przebiegu	-5 230,00
Wartość korekty	-187 zł

Korekta przebiegu	-187 zł
Wartość pojazdu po korekcie przebiegu	20 688 zł

Wyposażenie dodatkowe

Lp.	Opis pozycji	Wartość wyposażenia w stanie nowym	Wartość wyposażenia z uwzględnieniem amortyzacji	% wartości obiektu	
1	2	3	4	5	6
1	Blokada skrzyni biegów		114 zł		

Wyposażenie

Korekta wyposażenia	2 082 zł
Wartość pojazdu po korekcie wyposażenia	22 770 zł

Ogumienie

Korekta ogumienia	164 zł
Wartość pojazdu po korekcie ogumienia	22 934 zł

Inne

Łącznie inne	-2 068,85 zł
Wartość pojazdu po korektach innych	20 866 zł

Wartość rynkowa pojazdu 20 900 zł (netto/sprzedaż)¹