

Nr zlecenia DEKRA: BZLeasingC/CENTA/13164/17/03/02
Nr zlecenia/szkody: P98/00006/2014
Data zlecenia: 02-03-2017

DEKRA Polska - Centrala
02-697 Warszawa, ul. Rzymowskiego 28
tel. (22) 577 36 12, faks (22) 577 36 36

Zleceniodawca:
Arkadiusz Cenkiem
Centa



Rzecznawca: **Jarosław Nowotny**
ZRSMiU (P) Automobilklub Nowy Świat Sp. z o.o. o/ Poznań

Ekspertyza techniczna

Zakres ekspertyzy Kod ekspertyzy	Wycena wartości pojazdu BZR(W)--WPO(S), WP
Nr zlecenia DEKRA Nr szkody / zlec. zew. Data zlecenia	BZLeasingC/CENTA/13164/17/03/02 P98/00006/2014 02-03-2017
Zleceniodawca	Arkadiusz Cenkiem Centa
Grupa obiektów (Eurotax) Producent Model/typ/wersja	dostawcze do 3,5t IVECO Daily 35C15 Euro 6 2998ccm - 146KM 3,5t 14-16, Daily 35C15
Nr rejestracyjny VIN	PO 1H901 ZCFC335C0F5016681
Data oględzin Miejsce oględzin	2017-03-02 WIELKOPOLSKIE, 62-081 Przeźmierowo, Przeźmierowo, Kamienna 23

Zestawienie wyników

Wartość obiektu netto (sprzedaż)¹ 74 500 zł

Dane pojazdu

Grupa obiektów (Eurotax) Kod EC (Eurotax)	dostawcze do 3,5t 0106254
Producent Model Typ/wersja	IVECO Daily 35C15 Euro 6 2998ccm - 146KM 3,5t 14-16 Daily 35C15
Rodzaj nadwozia Zabudowa	POD SKO - skrzyniowa z opończą
Masa własna [kg] Dopuszczalna masa całkowita [kg] Rozstaw osi 1/2	2740 3500 4100
Rodzaj silnika Układ oczyszczana spalin Pojemność silnika [ccm] Moc silnika [KM/kW] Skrzynia biegów	z zapłonem samoczynnym SCE 2998 146/107 M 6-biegowa
Długość zabudowy [mm] Szerokość zabudowy [mm] Wysokość zabudowy/burty [mm]	5000 2550 2550
Nr rejestracyjny VIN	PO 1H901 ZCFC335C0F5016681
Data 1. rejestracji Data nast. bad. techn. Rok produkcji	30-12-2014 30-12-2017 2014
Stan licznika [km]	226 586 (odczytany)
Kolor nadwozia/rodzaj powłoki	biały/2-warstwowy

Ogumienie

Oś	Koło	Producent, typ	Rozmiar	Profil/Zużycie
1	lewe	Viking, Snow Tech VAN	195/75 R16 107/105R	30 %
1	prawe	Viking, Snow Tech VAN	195/75 R16 107/105R	30 %
2	lewezew.	Viking, Snow Tech VAN	195/75 R16 107/105R	30 %
2	lewewew.	Viking, Snow Tech VAN	195/75 R16 107/105R	30 %
2	prawewew.	Viking, Snow Tech VAN	195/75 R16 107/105R	30 %
2	prawewew.	Viking, Snow Tech VAN	195/75 R16 107/105R	30 %

Wyposażenie standardowe wg Eurotax

- | | |
|---|---|
| 1. ESP9 (zawiera ABS, ASR, EBD, Hill Holder) | 6. Szyby atermiczne i przyciemniane |
| 2. Fotel kierowcy reg. mech. w 3 kierunkach | 7. Szyby boczne sterowane elektrycznie |
| 3. Lusterka wsteczne ogrzewane i sterowane elektrycznie | 8. Wspomaganie układu kierowniczego |
| 4. Poduszka powietrzna kierowcy | 9. Zamek centralny ze zdalnym sterowaniem |
| 5. Siedzenie pasażera dwumiejscowe | 10. Światła do jazdy dziennej |

Wyposażenie dealerskie

- | | |
|-------------------------------------|----------|
| 1. Ogrzewanie postojowe wodne | 1 130 zł |
| 2. Pakiet TOP | 2 488 zł |
| 3. Pakiet TRANSPORT | 789 zł |

Wyposażenie dodatkowe

- | | |
|---------------------------------------|----------|
| 1. Orurowanie z reflektorami 4x | 1 260 zł |
| 2. Kabina sypialna kpl. | 4 550 zł |

Wartość bazowa pojazdu

Wartość bazowa pojazdu wg Eurotax (netto/sprzedaż)¹ 67 154 zł

KorektyPierwsza rejestracja

Korekta 1. rejestracji **3 064 zł**
Wartość pojazdu po korekcie 1. rejestracji 70 218 zł

Przebieg

Korekta przebiegu **-9 463 zł**
Wartość pojazdu po korekcie przebiegu 60 755 zł

Zabudowa

Korekta zabudowy **6 625 zł**
Wartość pojazdu po korekcie zabudowy 67 380 zł

Wyposażenie

Korekta wyposażenia **10 217 zł**
Wartość pojazdu po korekcie wyposażenia 77 597 zł

Ogumienie

Korekta ogumienia **516 zł**
Wartość pojazdu po korekcie ogumienia 78 113 zł

Inne

Regularność przeglądów serwisowych (-3,00%)	-1 823 zł
Ogólny stan techniczny pojazdu (-3,00%)	-1 823 zł
Łącznie inne	-3 645 zł
Wartość pojazdu po korektach innych	74 468 zł

Wartość rynkowa pojazdu

Wartość rynkowa przedmiotowego pojazdu wynosi:

74 500 zł (netto/sprzedaż)¹

Powyższą wartość określono w oparciu o notowania cen samochodów używanych na rynku polskim Eurotax (baza danych nr 03-2017 POL) z uwzględnieniem parametrów technicznych i rynkowych mających wpływ na wartość pojazdu.

Dla pojazdów zarejestrowanych w Polsce powyższa wartość została określona na dzień sporządzenia wyceny.

Jeżeli pojazd nie jest zarejestrowany w kraju - podana wartość jest wartością hipotetyczną przy założeniu uiszczenia wszelkich opłat i podatków należnych przy wprowadzeniu pojazdu na polski obszar celny.

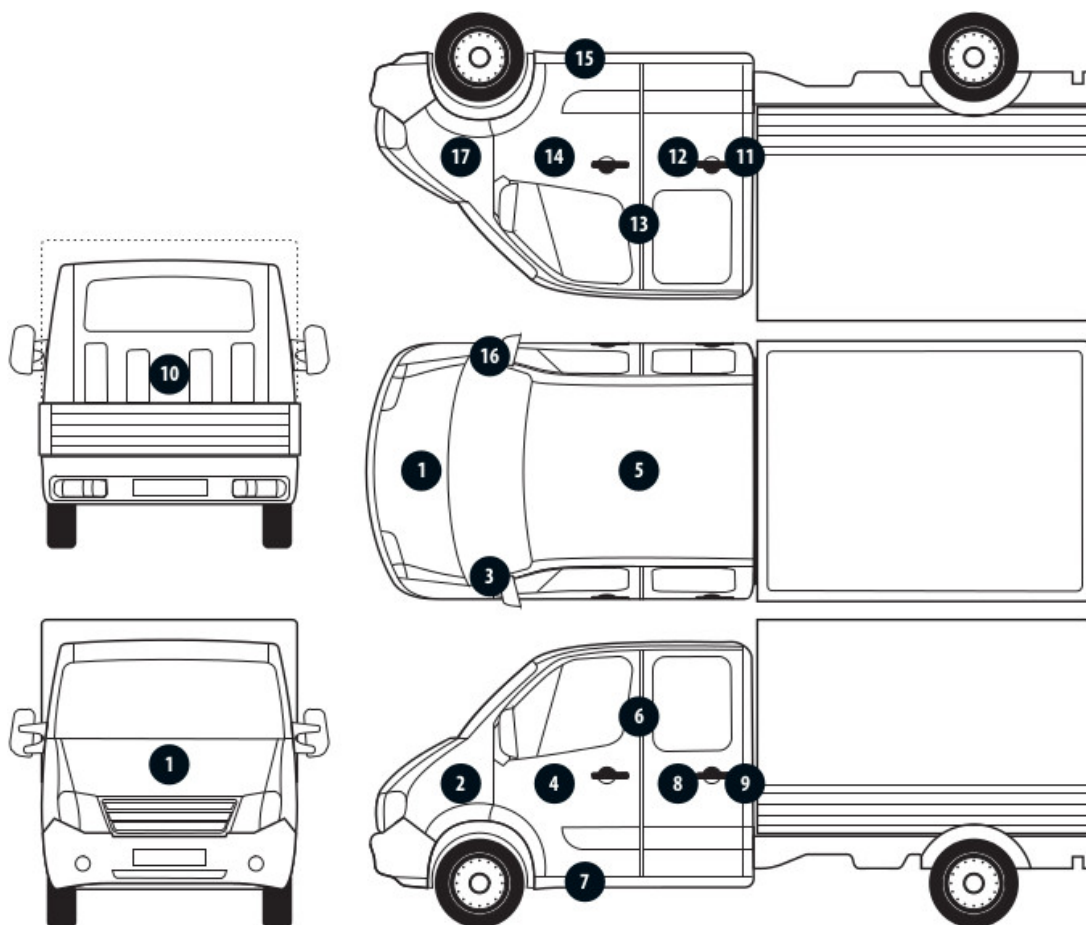
Data: 03-03-2017

Rzecznawca DEKRA:
Jarosław Nowotny

Dokument wystawiony elektronicznie ważny bez podpisu.

¹ - Wartość obiektu (sprzedaż) – oznacza kwotę możliwą do uzyskania za przedmiot wyceny przy sprzedaży do klienta końcowego
strona 4/26

Pomiar grubości powłoki lakierowej poj.



Nr punktu kontroli	Kontrolowany element	Zmierzony przedział grubości powłoki lakierowej [μm]
1	Pokrywa przednia	30 - 110
2	Błotnik przedni lewy	30 - 110
3	Słupek przedni lewy	30 - 110
4	Drzwi przednie lewe	30 - 110
5	Dach kabiny	30 - 110
6	Słupek środkowy lewy	30 - 110
7	Próg lewy	30 - 110
9	Ściana boczna lewa	30 - 110
10	Ściana tylna	30 - 110
11	Ściana boczna prawa	30 - 110
13	Słupek środkowy prawy	30 - 110
14	Drzwi przednie prawe	30 - 110
15	Próg prawy	30 - 110
16	Słupek przedni prawy	30 - 110
17	Błotnik przedni prawy	30 - 110

Opis stanu technicznego**Nadwozie/Elementy karoserii**

Nazwa elementu	Opis elementu	Rodzaj uszkodzenia	Umiejscowienie / Rozmiar	Uwagi
Burta	przed.	wgniecenie/nia		
Naroże skrzyni	tyln. p.	wgniecenie/nia		

Stan techniczny nadwozia

Stan techniczny nadwozia opisano w załączonej tabeli.

Przeprowadzona naprawa blacharsko-lakiernicza

Nie stwierdzono

Nadwozie/Osprzęt

Nazwa elementu	Opis elementu	Rodzaj uszkodzenia	Umiejscowienie / Rozmiar	Uwagi
Zderzak	przed.	zarysowanie		
Lusterko zew.	lew.	zarysowanie		+ osłona
Lusterko zew.	praw.	zarysowanie		+ osłona
Szyba	czołow.	pęknięcie		

Stan techniczny nadwozia (osprzęt).

Stan techniczny nadwozia (osprzęt) opisano w załączonej tabeli.

Nadwozie/Wnętrze

Nazwa elementu	Opis elementu	Rodzaj uszkodzenia	Umiejscowienie / Rozmiar	Uwagi
Fotel	przed. l.	ślady zużycia mat.		
Fotel	przed. p.	ślady zużycia mat.		
Zaczepek pasa bezpieczeństwa	przed. p.	rozerwanie		
Półka	gór.	ślady mocowania uchwytu		

Stan techniczny nadwozia (wnętrze)

Stan techniczny nadwozia (wnętrze) opisano w załączonej tabeli.

Podwozie/Silnik/układ przeniesienia napędu**Stan techniczny silnika z układem przeniesienia napędu.**

Stwierdzono następujące odstępstwa od stanu normatywnego:

Możliwości oceny/sprawdzenia silnika w miejscu dokonania oględzin pojazdu ograniczone, nieprawidłowości nie zauważono

Podwozie/Zawieszenie/koła**Stan techniczny podwozia (zawieszenie).**

Stwierdzono następujące odstępstwa od stanu normatywnego:

Możliwości oceny/sprawdzenia układu zawieszenia w miejscu dokonania oględzin pojazdu ograniczone, nieprawidłowości nie zauważono

Podwozie/Układ kierowniczy
Stan techniczny układu kierowniczego

Stwierdzono następujące odstępstwa od stanu normatywnego:

Możliwości oceny/sprawdzenia układu kierowniczego w miejscu dokonania oględzin pojazdu ograniczone, nieprawidłowości nie zauważono

Podwozie/Układ hamulcowy
Stan układu hamulcowego.

Stwierdzono:

Możliwości oceny/sprawdzenia układu hamulcowego w miejscu dokonania oględzin pojazdu ograniczone, nieprawidłowości nie zauważono

Uwagi ogólne - dot. wyceny**Dokumenty pojazdu**

Podczas oględzin nie przedstawiono do wglądu książki serwisowej pojazdu.

Podczas oględzin przedstawiono do wglądu dowód rej. poj. lub/i kartę pojazdu - jednak NIE WYKONANO fot. cyfrowych tych dokumentów z uwagi na przeznaczenie ekspertyzy.

Informacja dotycząca pochodzenia pojazdu

Pojazd zakupiony w kraju u autoryzowanego przedstawiciela danej marki.

Dodatkowe uwagi dotyczące sam. osobowego:

Nie dotyczy.

Jazda próbna

Przeprowadzono próbę ruchową pojazdu.

Jazda próbna w pełnym zakresie niemożliwa. Poniżej podano komentarz:

Jazdę próbną przeprowadzono na odcinku oraz w czasie umożliwiającym zgrubne określenie stanu technicznego pojazdu w miejscu jego zabezpieczenia

Badanie poprawności i/lub budowy numerów identyfikacyjnych/seryjnych obiektu:

Nie badano.

Weryfikacja prawdziwości danych obiektu, w tym roku produkcji i innych.

Przeprowadzono dodatkową weryfikację roku produkcji.

Iveco Poznań

Zabezpieczenia przeciwkradzieżowe

immobiliser

- Nie weryfikowano odczytanego stanu drogomierza z zapisami w urządzeniach elektronicznych pojazdu.

- Niniejsza ekspertyza służy wyłącznie do oszacowania wartości rynkowej przedmiotu wyceny i nie może być wykorzystywana do żadnego innego celu, niż wymieniony powyżej. Wycena nie może stanowić podstawy do oceny cech i stanu wycenianego obiektu przy jego zakupie.

- Rzeczoznawca nie bierze na siebie odpowiedzialności za wady ukryte (prawne i fizyczne) oraz ewentualne skutki wynikające z dalszego użytkowania przedmiotu wyceny, a także za skutki wykorzystania samej wyceny.

- Powyższa wycena nie jest szczegółową ekspertyzą stanu technicznego przedmiotu wyceny i za taką nie może być uznawana, w szczególności nie może być traktowana jako gwarancja sprzedaży przedmiotu wyceny za oszacowaną wartość.
 - Niniejsza wycena nie może być publikowana w całości w jakimkolwiek dokumencie bez zgody wykonawców i bez uzgodnienia z nimi formy i treści takiej publikacji.
 - Wycenę przeprowadzono w oparciu o dostarczoną dokumentację oraz badanie organoleptyczne wycenianego obiektu. Nie prowadzono badań diagnostycznych oraz weryfikacji warsztatowej przedmiotu wyceny.
 - Niniejsza wycena została sporządzona na podstawie oględzin wycenianego przedmiotu w warunkach występujących w miejscu jego udostępnienia.
-

DOKUMENTACJA FOTOGRAFICZNA



Fot. 1.



Fot. 2.

DOKUMENTACJA FOTOGRAFICZNA

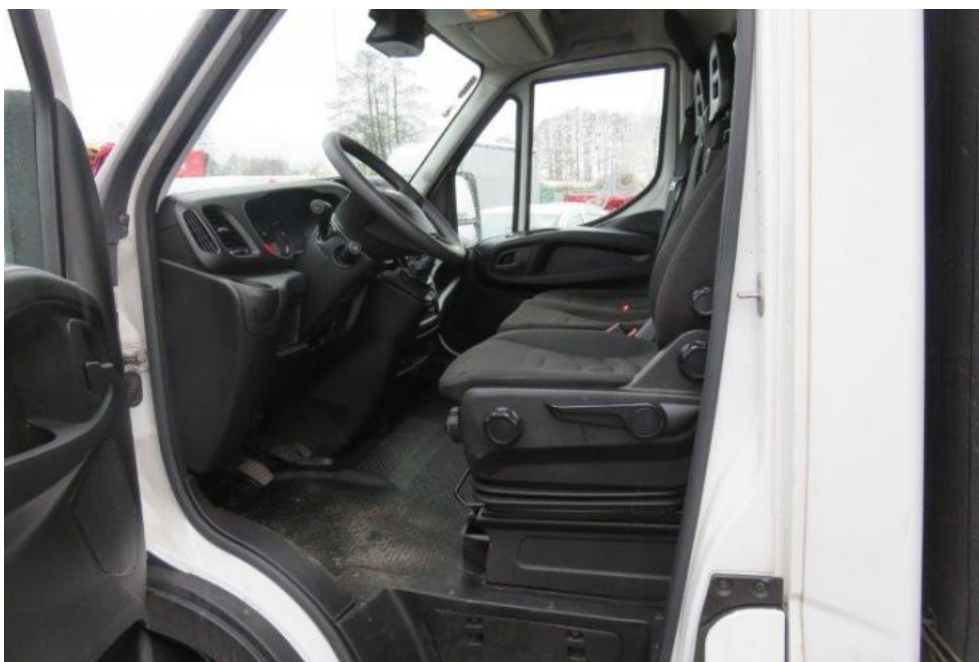


Fot. 3.



Fot. 4.

DOKUMENTACJA FOTOGRAFICZNA



Fot. 5.



Fot. 6.

DOKUMENTACJA FOTOGRAFICZNA



Fot. 7.



Fot. 8.

DOKUMENTACJA FOTOGRAFICZNA



Fot. 9.



Fot. 10.

DOKUMENTACJA FOTOGRAFICZNA



Fot. 11.

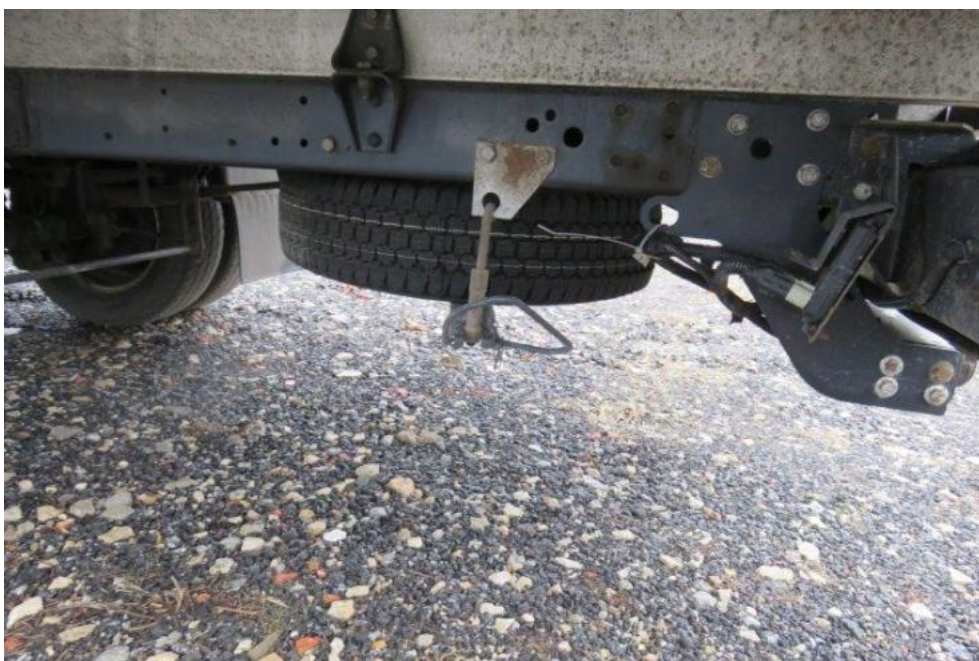


Fot. 12.

DOKUMENTACJA FOTOGRAFICZNA



Fot. 13.



Fot. 14.

DOKUMENTACJA FOTOGRAFICZNA



Fot. 15.



Fot. 16.

DOKUMENTACJA FOTOGRAFICZNA



Fot. 17.
fotel PL



Fot. 18.
półka górna

DOKUMENTACJA FOTOGRAFICZNA



Fot. 19.



Fot. 20.
fotel PR

DOKUMENTACJA FOTOGRAFICZNA



Fot. 21.
zaczep pasa bezpieczeństwa PR



Fot. 22.

DOKUMENTACJA FOTOGRAFICZNA



Fot. 23.
lusterko zew. prawe



Fot. 24.
lusterko zew. prawe

DOKUMENTACJA FOTOGRAFICZNA



Fot. 25.
szyba czołowa



Fot. 26.

DOKUMENTACJA FOTOGRAFICZNA



Fot. 27.
lusterko zew. lewe



Fot. 28.
lusterko zew. lewe

DOKUMENTACJA FOTOGRAFICZNA



Fot. 29.



Fot. 30.
burta tylna

DOKUMENTACJA FOTOGRAFICZNA



Fot. 31.



Fot. 32.

Arkusz kontrolny

Producent	IVECO
Model	Daily 35C15 Euro 6 2998ccm - 146KM 3,5t 14-16
Typ	Daily 35C15
Nr rejestracyjny	PO 1H901
VIN	ZCFC335C0F5016681

Wartość bazowa pojazdu

Notowanie (2013)	58 455 zł
Notowanie (2014)	67 154 zł
Notowanie (2015)	74 634 zł

Pierwsza rejestracja

Data 1. rejestracji	30-12-2014
Data wyceny	03-03-2017
Okres eksploatacji [lata]	2,33
Korekta 1. rejestracji	3 064 zł
Wartość pojazdu po korekcie 1. rejestracji	70 218 zł

Przebieg

Przebieg normatywny	91 800,00
Różnica przebiegu	-134 786,00
Wartość korekty	-9 463 zł
Korekta przebiegu	-9 463 zł
Wartość pojazdu po korekcie przebiegu	60 755 zł

Zabudowa

Korekta zabudowy	6 625 zł
Wartość pojazdu po korekcie zabudowy	67 380 zł

Wyposażenie dodatkowe

Lp.	Opis pozycji	Wartość wyposażenia w stanie nowym	Wartość wyposażenia z uwzględnieniem amortyzacji	% wartości obiektu	
1	2	3	4	5	6
1	Orurowanie z reflektorami 4x		1 260 zł		
2	Kabina sypialna kpl.		4 550 zł		

Wyposażenie

Korekta wyposażenia	10 217 zł
Wartość pojazdu po korekcie wyposażenia	77 597 zł

Ogumienie

Korekta ogumienia	516 zł
Wartość pojazdu po korekcie ogumienia	78 113 zł

Inne

Łącznie inne -3 645,28 zł
Wartość pojazdu po korektach innych 74 468 zł

Wartość rynkowa pojazdu 74 500 zł (netto/sprzedaż)¹