

Nr zlecenia DEKRA: BZLeasingC/CENTA/11169/17/02/21
Nr zlecenia/szkody: BWB/00413/2012
Data zlecenia: 21-02-2017

DEKRA Polska - Centrala
02-697 Warszawa, ul. Rzymowskiego 28
tel. (22) 577 36 12, faks (22) 577 36 36

Zleceniodawca:
Arkadiusz Cenker
Centa



Rzeczoznawca: **Jarosław Nowotny**
ZRSMiU (P) Automobilklub Nowy Świat Sp. z o.o. o/ Poznań

Ekspertyza techniczna

Zakres ekspertyzy Kod ekspertyzy	Wycena wartości pojazdu BZR(W)--WPO(S)-3, WP
Nr zlecenia DEKRA Nr szkody / zlec. zew. Data zlecenia	BZLeasingC/CENTA/11169/17/02/21 BWB/00413/2012 21-02-2017
Zleceniodawca	Arkadiusz Cenker Centa
Grupa obiektów (Eurotax) Producent Model/typ/wersja	samochody osobowe VOLKSWAGEN Passat [B7] 10-14, Passat 1.8 TSI Comfortline
Nr rejestracyjny VIN	PO 187VF WVWZZZ3CZDE064858
Data oględzin Miejsce oględzin	2017-02-21 WIELKOPOLSKIE, 62-081 Przeźmierowo, Przeźmierowo, Kamienna 23

Zestawienie wyników

Wartość obiektu netto (sprzedaż)¹ 43 000 zł

Dane pojazdu

Grupa obiektów (Eurotax) Kod EC (Eurotax)	samochody osobowe 0088039
Producent Model Typ/wersja	VOLKSWAGEN Passat [B7] 10-14 Passat 1.8 TSI Comfortline
Rodzaj nadwozia Liczba drzwi/liczba miejsc	sedan 4/5
Masa własna [kg] Dopuszczalna masa całkowita [kg] Rozstaw osi 1/2	1427 2030 2712
Rodzaj silnika Układ oczyszczania spalin Pojemność silnika [ccm] Moc silnika [KM/kW] Skrzynia biegów	z zapłonem iskrowym katalizator trójdrożny 1798 160/118 M 6-biegowa
Nr rejestracyjny VIN	PO 187VF WVWZZZ3CZDE064858
Data 1. rejestracji Data nast. bad. techn. Rok produkcji	08-11-2012 09-11-2017 2012 (rok produkcji został zweryfikowany z zewnętrzną bazą danych)
Stan licznika [km]	123 492 (odczytany)
Kolor nadwozia/rodzaj powłoki	brązowy/2-warstwowy metalizowany

Ogumienie

Oś	Koło	Producent, typ	Rozmiar	Zużycie
przednia	prawe	Continental, ContiWinterContact TS850	215/55 R16 97H XL	40 %
	lewe	Continental, ContiWinterContact TS850	215/55 R16 97H XL	40 %
tylna	prawe	Continental, ContiWinterContact TS850	215/55 R16 97H XL	40 %
	lewe	Continental, ContiWinterContact TS850	215/55 R16 97H XL	40 %

Wyposażenie standardowe wg Eurotax

1. ABS - system zapobiegający blokowaniu się kół podczas hamowania
2. ASR - system zapobiegający poślizgowi kół podczas przyspieszania
3. Airbag 6 sztuk (czołowe poduszki kierowcy i pasażera, boczne poduszki - przód, kurtyny powietrzne)
4. Asystent siły hamowania
5. Automatyczne włączanie świateł awaryjnych w przypadku nagłego hamowania
6. Chromowana listwa na tylnej klapie
7. Chromowane listwy na osłonie chłodnicy
8. Chromowane obramowania szyb bocznych
9. Czujnik deszczu
10. Czujnik zmierzchu - automatyczne włączanie świateł z funkcją Coming/Leaving Home
11. Dywaniki - wykładzina
12. Dźwignia zmiany biegów w skórce
13. EDS - elektroniczna blokada mechanizmu różnicowego
14. ESP - system stabilizacji toru jazdy
15. El. podnoszenie szyb, przód i tył
16. Elektromechaniczny hamulec postojowy z funkcją Auto-Hold
17. Elementy dekoracyjne Iridium na desce rozdzielczej oraz drzwiach przednich
18. Felgi aluminiowe 16 Perugia z ogumieniem 215/55
19. Fotel kierowcy - elektryczna regulacja odcinka lędźwiowego oraz pochylenia oparcia
20. Fotel pasażera - manualna regulacja oparcia i odcinka lędźwiowego
21. Fotele przednie - komfortowe
22. Fotele przednie - manualna regulacja wysokości
23. Gniazdo 12V w bagażniku
24. Gniazdo 12V w tylnej części konsoli środkowej
25. Gniazdo Aux-in
26. Immobilizer
27. Kierunkowskazy LED w obudowie lusterek zewnętrznych
28. Kieszenie w oparciach foteli przednich
29. Klamki w kolorze nadwozia
30. Klimatyzacja automatyczna Climatronic - 2 strefowa
31. Kolumna kierownicy regulowana w dwóch płaszczyznach
32. Komputer pokładowy MFA Plus
34. Listwy boczne - chromowane
35. Lusterka boczne elektrycznie regulowane i ogrzewane
36. Lusterka boczne w kolorze nadwozia
37. Lusterka make-up w osłonach p/słonecznych, podświetlane
38. Lusterko boczne po stronie kierowcy automatycznie przyciemniające się
39. Lusterko wsteczne przyciemniające się automatycznie
40. MSR- układ przeciwblokujący przy hamowaniu silnikiem
41. Oparcie tylnej kanapy z podłokietnikiem i otworem na długie przedmioty
42. Pasy bezpieczeństwa z przodu i z tyłu, 3-punktowe
43. Pasy bezpieczeństwa z regulacją wysokości i napinaczami - przód
44. Przedni podłokietnik ze schowkiem
45. Radio RCD 310 CD/MP3 + 8 głośników
46. Schowek w desce rozdzielczej po stronie pasażera, podświetlany, zamykany z funkcją chłodzenia
47. Schowek w konsoli dachowej - zamykany
48. Schowek w konsoli środkowej z przodu z 2 miejscami na napoje i gniazdem 12V
49. Sygnalizacja niezapiętych pasów bezpieczeństwa, przód
50. Sygnalizacja zmęczenia kierowcy - sygnał dźwiękowy i wizualny na ekranie MFA
51. System odblokowywania tylnej kanapy z bagażnika
52. System odzyskiwania energii przy hamowaniu
53. System stabilizacji toru jazdy przyczepy
54. Szyby barwione
55. Tapicerka materiałowa Matera
56. Tempomat
57. Tylna kanapa składana, dzielona
58. Uchwyty ISOFIX do instalacji fotelika dziecięcego, tył
59. Uchwyty na kubki - przód/tył
60. Uchwyty na torby w bagażniku
61. Wspomaganie układu kierowniczego, elektromechaniczne, progresywne - zależne od prędkości auta
62. Wyłącznik poduszki powietrznej pasażera
63. Zaczepy do mocowania bagażu w bagażniku
64. Zamek centralny z pilotem
65. Zderzaki w kolorze nadwozia

33. Lampki do czytania - przód/tył

66. Światła do jazdy dziennej

Wyposażenie dealerskie

1. Alarm z niezależnym zasilaniem, f. dozoru wnętrza i czujnikiem przechyłu	358 zł
2. Kierownica wielofunkcyjna 3-ramienna w skórze	195 zł
3. Lakier metalik	504 zł
4. Pakiet 990	350 zł
5. Pakiet zimowy 1	472 zł

Wartość bazowa pojazduWartość bazowa pojazdu wg Eurotax (netto/sprzedaż)¹ 45 041 zł**Korekty**Pierwsza rejestracja

Korekta 1. rejestracji	2 139 zł
Wartość pojazdu po korekcie 1. rejestracji	47 180 zł

Przebieg

Korekta przebiegu	-4 122 zł
Wartość pojazdu po korekcie przebiegu	43 058 zł

Wyposażenie

Korekta wyposażenia	1 879 zł
Wartość pojazdu po korekcie wyposażenia	44 937 zł

Ogumienie

Korekta ogumienia	232 zł
Wartość pojazdu po korekcie ogumienia	45 169 zł

Inne

Wcześniejsze naprawy (-2,00%)	-861 zł
Ogólny stan techniczny pojazdu (-3,00%)	-1 292 zł

Łącznie inne	-2 153 zł
Wartość pojazdu po korektach innych	43 016 zł

Wartość rynkowa pojazdu

Wartość rynkowa przedmiotowego pojazdu wynosi:

43 000 zł (netto/sprzedaż)¹

Powyższą wartość określono w oparciu o notowania cen samochodów używanych na rynku polskim Eurotax (baza danych nr 02-2017 POL) z uwzględnieniem parametrów technicznych i rynkowych mających wpływ na wartość pojazdu.

Dla pojazdów zarejestrowanych w Polsce powyższa wartość została określona na dzień sporządzenia wyceny.

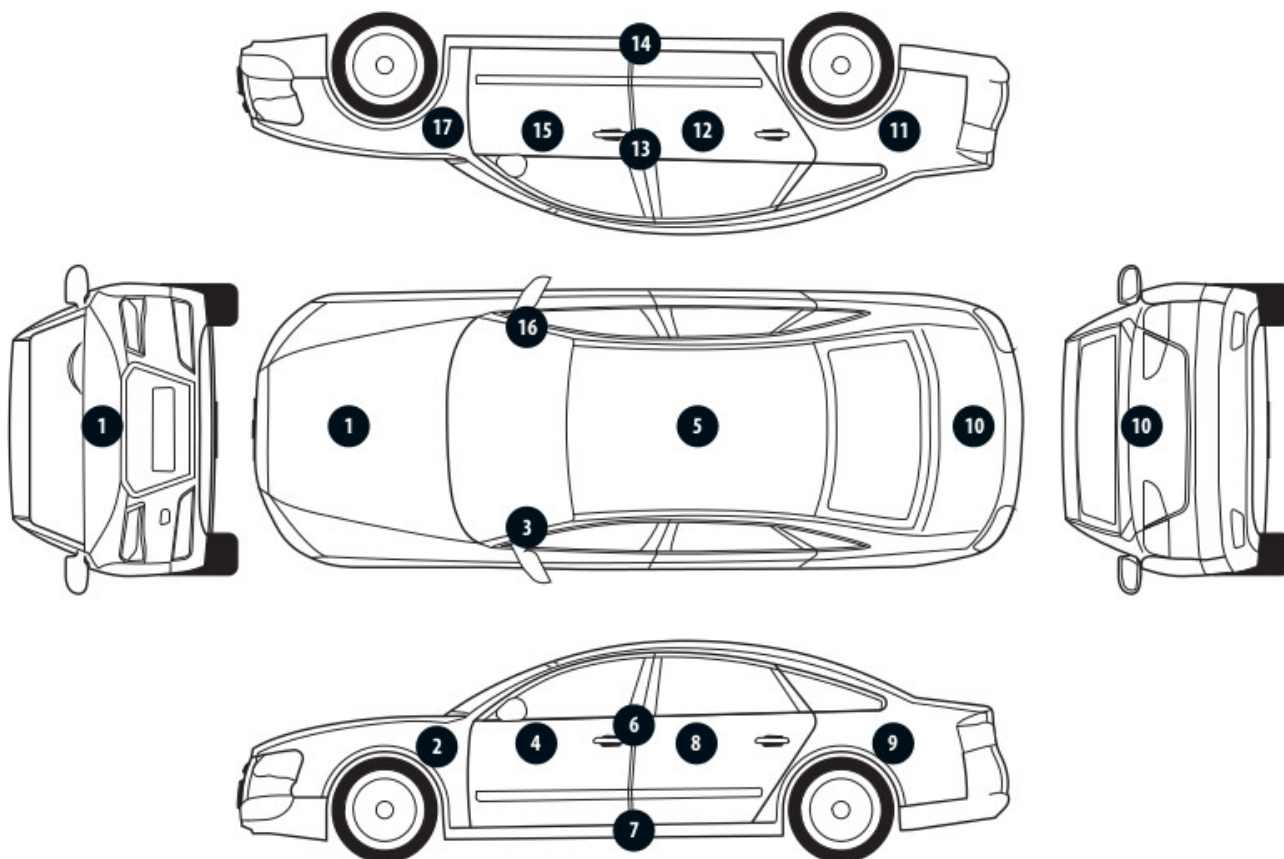
Jeżeli pojazd nie jest zarejestrowany w kraju - podana wartość jest wartością hipotetyczną przy założeniu uiszczenia wszelkich opłat i podatków należnych przy wprowadzeniu pojazdu na polski obszar celny.

¹ - Wartość obiektu (sprzedaż) – oznacza kwotę możliwą do uzyskania za przedmiot wyceny przy sprzedaży do klienta końcowego
strona 4/35

Data: 22-02-2017

Rzecznawca DEKRA:
Jarosław Nowotny**Dokument wystawiony elektronicznie ważny bez podpisu.**

Pomiar grubości powłoki lakierowej poj.



Nr punktu kontroli	Kontrolowany element	Zmierzony przedział grubości powłoki lakierowej [µm]
1	Pokrywa przednia	50 - 160
2	Błotnik przedni lewy	50 - 160
3	Słupek przedni lewy	50 - 160
4	Drzwi przednie lewe	50 - 160
5	Dach	50 - 160
6	Słupek środkowy lewy	50 - 160
7	Próg lewy	50 - 160
8	Drzwi tylne lewe	50 - 160
9	Błotnik tylny lewy	50 - 160
10	Pokrywa/klapa	50 - 160
11	Błotnik tylny prawy	50 - 160
12	Drzwi tylne prawe	50 - 160
13	Słupek środkowy prawy	50 - 160
14	Próg prawy	50 - 160
15	Drzwi przednie prawe	50 - 160
16	Słupek przedni prawy	50 - 160
17	Błotnik przedni prawy	160 - 260

Opis stanu technicznego

NADWOZIE/Elementy karoserii

Nazwa elementu	Opis elementu	Rodzaj uszkodzenia	Umiejscowienie / Rozmiar	Uwagi
Próg	lew.	zarysowanie		
Pok. kom. silnika		ubytek/odprysk(i) powłoki lakierowej		
Drzwi	przed. l.	zarysowanie		
Drzwi	tyln. l.	zarysowanie		
Błotnik	tyln. l.	zarysowanie		
Pok. kom. bagaż./d. tyłu		zarysowanie		
Błotnik	tyln. p.	zarysowanie		
Drzwi	tyln. p.	wgniecenie/nia		
Drzwi	tyln. p.	zarysowanie		+ klamka
Drzwi	przed. p.	zarysowanie		+ klamka
Drzwi	przed. l.	wgniecenie/nia		

Stan techniczny nadwozia (szkielet).

Stan techniczny nadwozia (szkielet) opisano w załączonej tabeli.

Przeprowadzona naprawa blacharsko-lakiernicza

Tak. Patrz zmierzony zakres grubości powłoki lakierowej na wybranych elementach.

NADWOZIE/Osprzęt

Nazwa elementu	Opis elementu	Rodzaj uszkodzenia	Umiejscowienie / Rozmiar	Uwagi
Lusterko zew.	lew.	zarysowanie		
Lusterko zew.	praw.	zarysowanie		
Szyba	czołow.	ubytek materiału		
Lampa zespolona	tyln. l.	zarysowanie		
Zderzak	tyln.	zarysowanie		

Stan techniczny nadwozia (osprzęt).

Stan techniczny nadwozia (osprzęt) opisano w załączonej tabeli.

NADWOZIE/Wnętrze

Nazwa elementu	Opis elementu	Rodzaj uszkodzenia	Umiejscowienie / Rozmiar	Uwagi
Fotel	przed. l.	ślady zużycia mat.		
Fotel	przed. p.	ślady zużycia mat.		
Koło kierownicy		ślady zużycia mat.		

Stan techniczny nadwozia (wnętrze).

Stan techniczny nadwozia (wnętrze) opisano w załączonej tabeli.

PODWOZIE/Silnik/układ przeniesienia napędu

Stan techniczny silnika z układem przeniesienia napędu.

Brak możliwości weryfikacji

Możliwości oceny/sprawdzenia silnika w miejscu dokonania oględzin pojazdu ograniczone, nieprawidłowości nie zauważono

PODWOZIE/Zawieszenie/koła

Nazwa elementu	Opis elementu	Rodzaj uszkodzenia	Umiejscowienie / Rozmiar	Uwagi
Tarcza koła	tyln. l.	zarysowanie		

Stan techniczny podwozia (zawieszenie).

Stan techniczny podwozia (zawieszenie) opisano w załączonej tabeli.

Brak możliwości weryfikacji

Możliwości oceny/sprawdzenia układu zawieszenia w miejscu dokonania oględzin pojazdu ograniczone, nieprawidłowości nie zauważono

PODWOZIE/Układ kierowniczy**Stan techniczny układu kierowniczego**

Brak możliwości weryfikacji

Możliwości oceny/sprawdzenia układu kierowniczego w miejscu dokonania oględzin pojazdu ograniczone, nieprawidłowości nie zauważono

PODWOZIE/Układ hamulcowy**Stan układu hamulcowego.**

Brak możliwości weryfikacji

Możliwości oceny/sprawdzenia układu hamulcowego w miejscu dokonania oględzin pojazdu ograniczone, nieprawidłowości nie zauważono

PODWOZIE/Układ wydechowy/katalizator**Stan techniczny układu wydechowego.**

Brak możliwości weryfikacji

Możliwości oceny/sprawdzenia układu wydechowego w miejscu dokonania oględzin pojazdu ograniczone, nieprawidłowości nie zauważono

Uwagi ogólne - dot. wyceny**Dokumenty pojazdu**

Podczas oględzin przedstawiono do wglądu książkę serwisową, a jej nr podano poniżej:

bn

Podczas oględzin przedstawiono do wglądu dowód rej. poj. lub/i kartę pojazdu - jednak NIE WYKONANO fot. cyfrowych tych dokumentów z uwagi na przeznaczenie ekspertyzy.

Informacja dotycząca pochodzenia pojazdu

Pojazd zakupiony w kraju u autoryzowanego przedstawiciela danej marki.

Zabezpieczenia przeciwkradzieżowe - immobiliser:

- w wyniku przeprowadzonych oględzin pojazdu nie stwierdzono niesprawności immobilisera w zakresie możliwym do ustalenia podczas oględzin pojazdu w warunkach pozawarsztatowych.

Zabezpieczenia przeciwkradzieżowe - inne:

- alarm.

Dodatkowe uwagi dotyczące sam. osobowego:

Nie dotyczy.

Jazda próbna

Przeprowadzono próbę ruchową pojazdu.

Jazda próbna w pełnym zakresie niemożliwa. Poniżej podano komentarz:

Jazdę próbną przeprowadzono na odcinku oraz w czasie umożliwiającym zgrubne określenie stanu technicznego pojazdu w miejscu jego zabezpieczenia

Badanie poprawności i/lub budowy numerów identyfikacyjnych/seryjnych obiektu:

Nie badano.

Weryfikacja prawdziwości danych obiektu, w tym roku produkcji i innych.

Nie przeprowadzono - przyjęto wg okazanych dokumentów i wskazanych źródeł.

- Nie weryfikowano odczytanego stanu drogomierza z zapisami w urządzeniach elektronicznych pojazdu.
- Niniejsza ekspertyza służy wyłącznie do oszacowania wartości rynkowej przedmiotu wyceny i nie może być wykorzystywana do żadnego innego celu, niż wymieniony powyżej. Wycena nie może stanowić podstawy do oceny cech i stanu wycenianego obiektu przy jego zakupie.
- Rzeczoznawca nie bierze na siebie odpowiedzialności za wady ukryte (prawne i fizyczne) oraz ewentualne skutki wynikające z dalszego użytkowania przedmiotu wyceny, a także za skutki wykorzystania samej wyceny.
- Powyższa wycena nie jest szczegółową ekspertyzą stanu technicznego przedmiotu wyceny i za taką nie może być uznawana, w szczególności nie może być traktowana jako gwarancja sprzedaży przedmiotu wyceny za oszacowaną wartość.
- Niniejsza wycena nie może być publikowana w całości w jakimkolwiek dokumencie bez zgody wykonawców i bez uzgodnienia z nimi formy i treści takiej publikacji.
- Wycenę przeprowadzono w oparciu o dostarczoną dokumentację oraz badanie organoleptyczne wycenianego obiektu. Nie prowadzono badań diagnostycznych oraz weryfikacji warsztatowej przedmiotu wyceny.
- Niniejsza wycena została sporządzona na podstawie oględzin wycenianego przedmiotu w warunkach występujących w miejscu jego udostępnienia.

Uwagi Rzeczoznawcy - dot. wyceny

Przedstawiono książkę serwisową pojazdu, ostatni przegląd wykonano w dniu 26.04.16r przy wskazaniu drogomierza 106134 km .

Przedstawiono 2 kluczyki do pojazdu.

Sprawdzono grubość powłoki lakierowej i stwierdzono jej podwyższoną grubość.

Nadwozie pojazdu z rysami i wgnieceniami eksploatacyjnymi.

Specyfikacja wg programu operacyjnego w zakresie wyposażenia standardowego

i dodatkowego nie gwarantuje zgodności ze stanem faktycznym w zakresie niemożliwym do ustalenia przez rzeczoznawcę podczas oględzin.

Zastrzeżenia ograniczające - dot. wyceny

- Nie badano poprawności i/lub budowy numerów identyfikacyjnych/seryjnych obiektu oraz nie weryfikowano prawdziwości wszystkich danych obiektu.
- Niniejsza wycena została sporządzona na podstawie oględzin wycenianego przedmiotu w warunkach występujących w miejscu jego udostępnienia.
- Wycenę przeprowadzono w oparciu o dostarczoną dokumentację oraz badanie organoleptyczne wycenianego obiektu. Nie prowadzono badań diagnostycznych oraz weryfikacji warsztatowej przedmiotu wyceny.
- Niniejsza wycena nie może być publikowana w całości w jakimkolwiek dokumencie bez zgody wykonawców i bez uzgodnienia z nimi formy i treści takiej publikacji. Zakaz publikacji nie dotyczy posługiwania się wyceną w umowach cywilno-prawnych zawieranych przez zleceniodawcę i dotyczących przedmiotu wyceny.
- Powyższa wycena nie jest szczegółową ekspertyzą stanu technicznego przedmiotu wyceny i za taką nie może być uznawana.
- Rzeczoznawca nie bierze na siebie odpowiedzialności za wady ukryte (prawne i fizyczne) oraz ewentualne skutki wynikające z dalszego użytkowania przedmiotu wyceny, a także za skutki wykorzystania samej wyceny.
- Niniejsza ekspertyza służy wyłącznie do oszacowania wartości rynkowej przedmiotu wyceny i nie może być wykorzystywana do żadnego innego celu, niż wymieniony powyżej. Wycena nie może stanowić podstawy do oceny cech i stanu wycenianego obiektu przy jego zakupie.
- Nie weryfikowano przebiegu pojazdu. Przyjęto na podstawie wskazań drogomierza.

DOKUMENTACJA FOTOGRAFICZNA



Fot. 1.



Fot. 2.

DOKUMENTACJA FOTOGRAFICZNA



Fot. 3.



Fot. 4.

DOKUMENTACJA FOTOGRAFICZNA



Fot. 5.



Fot. 6.

DOKUMENTACJA FOTOGRAFICZNA



Fot. 7.



Fot. 8.

DOKUMENTACJA FOTOGRAFICZNA



Fot. 9.

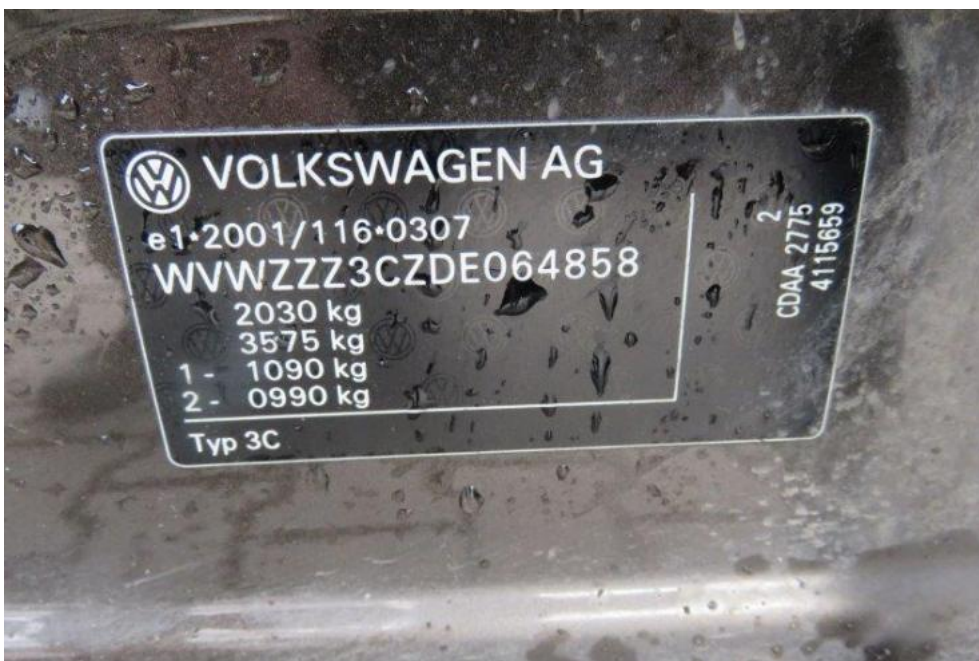


Fot. 10.

DOKUMENTACJA FOTOGRAFICZNA



Fot. 11.



Fot. 12.

DOKUMENTACJA FOTOGRAFICZNA



Fot. 13.



Fot. 14.

DOKUMENTACJA FOTOGRAFICZNA

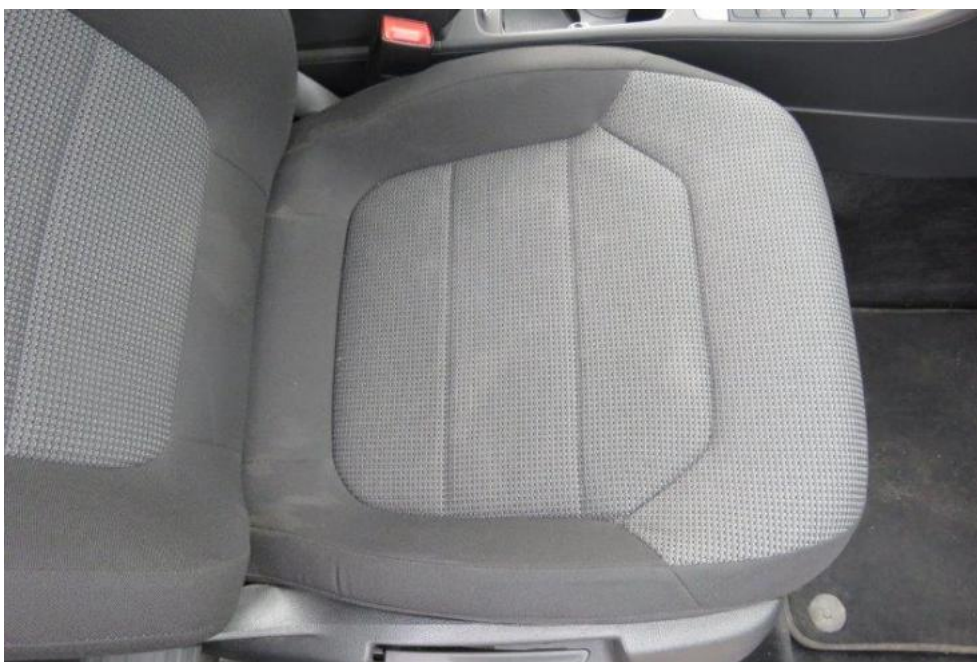


Fot. 15.



Fot. 16.

DOKUMENTACJA FOTOGRAFICZNA



Fot. 17.
fotel PR



Fot. 18.

DOKUMENTACJA FOTOGRAFICZNA



Fot. 19.
fotel PL



Fot. 20.
koło kierownicy

DOKUMENTACJA FOTOGRAFICZNA



Fot. 21.
próg lewy



Fot. 22.

DOKUMENTACJA FOTOGRAFICZNA



Fot. 23.
pokrywa komory silnika

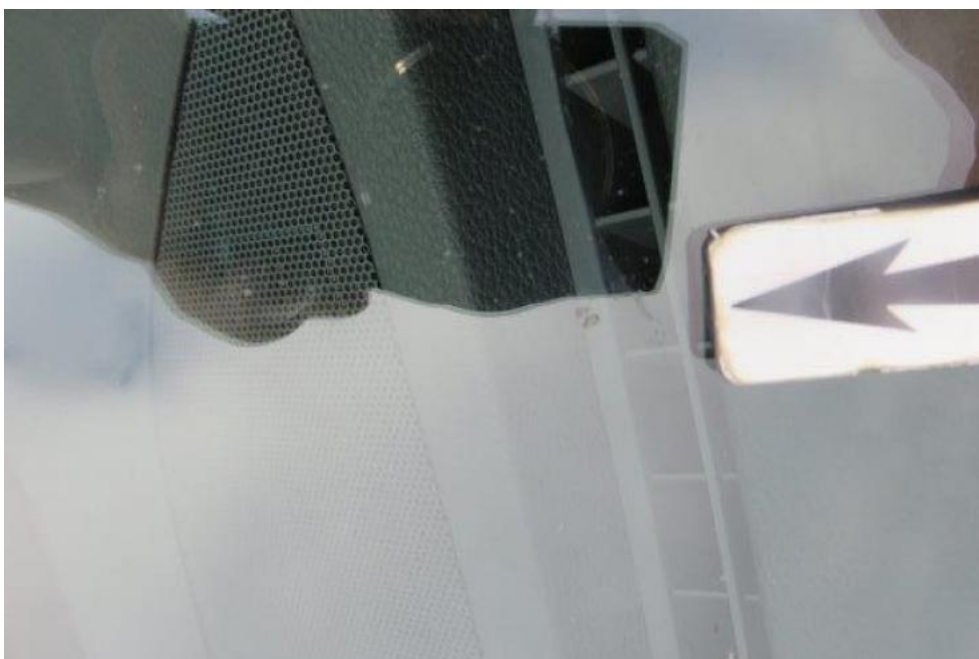


Fot. 24.

DOKUMENTACJA FOTOGRAFICZNA



Fot. 25.
lusterko zew. lewe



Fot. 26.
szyba czołowa

DOKUMENTACJA FOTOGRAFICZNA



Fot. 27.



Fot. 28.
drzwi PL

DOKUMENTACJA FOTOGRAFICZNA



Fot. 29.
drzwi PL



Fot. 30.

DOKUMENTACJA FOTOGRAFICZNA



Fot. 31.
drzwi TL



Fot. 32.

DOKUMENTACJA FOTOGRAFICZNA



Fot. 33.
błotniki TL



Fot. 34.
tarcza koła TL

DOKUMENTACJA FOTOGRAFICZNA



Fot. 35.



Fot. 36.
lampa TL

DOKUMENTACJA FOTOGRAFICZNA



Fot. 37.
pokrywa komory bagażnika



Fot. 38.

DOKUMENTACJA FOTOGRAFICZNA



Fot. 39.
błotnik TR



Fot. 40.

DOKUMENTACJA FOTOGRAFICZNA



Fot. 41.
drzwi TR



Fot. 42.
drzwi TR

DOKUMENTACJA FOTOGRAFICZNA



Fot. 43.



Fot. 44.
drzwi PR

DOKUMENTACJA FOTOGRAFICZNA



Fot. 45.
drzwi PR



Fot. 46.

DOKUMENTACJA FOTOGRAFICZNA



Fot. 47.
lusterko zew. prawe

Arkusz kontrolny

Producent	VOLKSWAGEN
Model	Passat [B7] 10-14
Typ	Passat 1.8 TSI Comfortline
Nr rejestracyjny	PO 187VF
VIN	WVWZZZ3CZDE064858

Wartość bazowa pojazdu

Notowanie (2011)	40 325 zł
Notowanie (2012)	45 041 zł
Notowanie (2013)	51 789 zł

Pierwsza rejestracja

Data 1. rejestracji	08-11-2012
Data wyceny	22-02-2017
Okres eksploatacji [lata]	4,33
Korekta 1. rejestracji	2 139 zł
Wartość pojazdu po korekcie 1. rejestracji	47 180 zł

Przebieg

Przebieg normatywny	79 350,00
Różnica przebiegu	-44 142,00
Wartość korekty	-4 122 zł
Korekta przebiegu	-4 122 zł
Wartość pojazdu po korekcie przebiegu	43 058 zł

Wyposażenie

Korekta wyposażenia	1 879 zł
Wartość pojazdu po korekcie wyposażenia	44 937 zł

Ogumienie

Korekta ogumienia	232 zł
Wartość pojazdu po korekcie ogumienia	45 169 zł

Inne

Łącznie inne	-2 152,88 zł
Wartość pojazdu po korektach innych	43 016 zł

Wartość rynkowa pojazdu 43 000 zł (netto/sprzedaz)¹