

Nr zlecenia DEKRA: BZLeasingC/CENTA/05549/17/01/26
Nr zlecenia/szkody: SP7/00008/2013
Data zlecenia: 26-01-2017

DEKRA Polska - Centrala
02-697 Warszawa, ul. Rzymowskiego 28
tel. (22) 577 36 12, faks (22) 577 36 36

Zleceniodawca:
Arkadiusz Cenkiem
Centa



Rzecznawca: **Jarosław Nowotny**
ZRSMiU (P) Automobilklub Nowy Świat Sp. z o.o. o/ Poznań

Ekspertyza techniczna

Zakres ekspertyzy
Kod ekspertyzy

Wycena wartości pojazdu
BZR(W)--WPO(S), WP

Nr zlecenia DEKRA
Nr szkody / zlec. zew.
Data zlecenia

BZLeasingC/CENTA/05549/17/01/26
SP7/00008/2013
26-01-2017

Zleceniodawca

Arkadiusz Cenkiem
Centa

Grupa obiektów (Eurotax)
Producent
Model/typ/wersja

dostawcze do 3,5t
IVECO
Daily 35S17 Euro 5 2998ccm - 170KM 3,5t 11-14, Daily
35S17

Nr rejestracyjny
VIN

PO 343WE
ZCFC35C20D5926000

Data oględzin
Miejsce oględzin

2017-01-26
WIELKOPOLSKIE, 62-081 Przeźmierowo,
Przeźmierowo, Kamienna 23

Zestawienie wyników

Wartość hipoteczna obiektu netto (sprzedaż)¹ 47 000 zł

Dane pojazdu

Grupa obiektów (Eurotax) Kod EC (Eurotax)	dostawcze do 3,5t 0092234
Producent Model Typ/wersja	IVECO Daily 35S17 Euro 5 2998ccm - 170KM 3,5t 11-14 Daily 35S17
Rodzaj nadwozia Zabudowa	POD CHL - chłodnia (bez agregatu)
Masa własna [kg] Dopuszczalna masa całkowita [kg] Rozstaw osi 1/2	2445 3500 3750
Rodzaj silnika Układ oczyszczana spalin Pojemność silnika [ccm] Moc silnika [KM/kW] Skrzynia biegów	z zapłonem samoczynnym KPF 2998 170/125 M 6-biegowa
Długość zabudowy [mm] Szerokość zabudowy [mm] Wysokość zabudowy/burty [mm]	4200 2200 2350
Nr rejestracyjny VIN	PO 343WE ZCFC35C20D5926000
Data 1. rejestracji Data nast. bad. techn. Rok produkcji	12-04-2013 12-04-2018 2012
Stan licznika [km]	287 426 (odczytany)
Kolor nadwozia/rodzaj powłoki	biały/2-warstwowy

Ogumienie

Oś	Koło	Producent, typ	Rozmiar	Profil/Zużycie
1	lewe	Nokian, Hakkapellitta CS	215/65 R16 109/107S	100 %
1	prawe	Nokian, Hakkapellitta CS	215/65 R16 109/107S	100 %
2	lewe	Bridgestone, R410	215/65 R16 102H C	90 %
2	prawe	Bridgestone, R410	215/65 R16 102H C	90 %

Wyposażenie standardowe wg Eurotax

- | | |
|---|--|
| 1. ESP9 (zawiera ABS, ASR, EBD, Hill Holder) | 6. Siedzenie pasażera dwumiejscowe |
| 2. Fotel kierowcy reg. mech. w 3 kierunkach | 7. Szyby atermiczne i przyciemniane |
| 3. Instalacja radiowa z dwoma głośnikami i anteną | 8. Szyby boczne sterowane elektrycznie |
| 4. Lusterka wsteczne ogrzewane i sterowane elektrycznie | 9. Wspomaganie układu kierowniczego |
| 5. Poduszka powietrzna kierowcy | 10. Światła do jazdy dziennej |

Wyposażenie dealerskie

1. Klimatyzacja automatyczna	919 zł
2. Radio RDS + CD	122 zł
3. Zamek centralny z pilotem	195 zł
4. Światła przeciwmgielne	89 zł

Wyposażenie dodatkowe

1. Ogrzewanie postojowe	1 228 zł
2. Agregat chłodniczy napędzany silnikiem pojazdu (AGR), 0 st. C, Kubatura nadwozia [m3]: 20	5 400 zł
3. Kabina sypialna kpl.	2 700 zł

Wartość bazowa pojazdu

Wartość bazowa pojazdu wg Eurotax (netto/sprzedaż) ¹	46 098 zł
---	-----------

Korekty
Pierwsza rejestracja

Korekta 1. rejestracji	3 495 zł
Wartość pojazdu po korekcie 1. rejestracji	49 593 zł

Przebieg

Korekta przebiegu	-10 602 zł
Wartość pojazdu po korekcie przebiegu	38 991 zł

Zabudowa

Korekta zabudowy	5 497 zł
Wartość pojazdu po korekcie zabudowy	44 488 zł

Wyposażenie

Korekta wyposażenia	10 653 zł
Wartość pojazdu po korekcie wyposażenia	55 141 zł

Ogumienie

Korekta ogumienia	-854 zł
Wartość pojazdu po korekcie ogumienia	54 287 zł

Inne

Regularność przeglądów serwisowych (-2,00%)	-780 zł
Konieczne naprawy - Silnik pojazdu naprawa	-1 550 zł
Ogólny stan techniczny pojazdu (-12,00%)	-4 679 zł
Sprawdzenie poprawności działania agregatu chłodniczego (-0,64%)	-250 zł
Łącznie inne	-7 259 zł
Wartość pojazdu po korektach innych	47 029 zł

Wartość pojazdu

Wartość hipotetyczna przedmiotowego pojazdu w dniu 26-01-2017 wynosi:

47 000 zł (netto/sprzedaż)¹

Powyższą wartość określono w oparciu o notowania cen samochodów używanych na rynku polskim Eurotax (baza danych nr 01-2017 POL). Określona wartość jest wartością hipotetyczną przy założeniu sprawności podstawowych zespołów pojazdu, które nie zostały wymienione w opisie stanu technicznego pojazdu. W przypadku opisanej niesprawności (jeżeli weryfikacja kosztów była niemożliwa) założono minimalny możliwy koszt usunięcia usterki wraz z kosztem diagnozy.

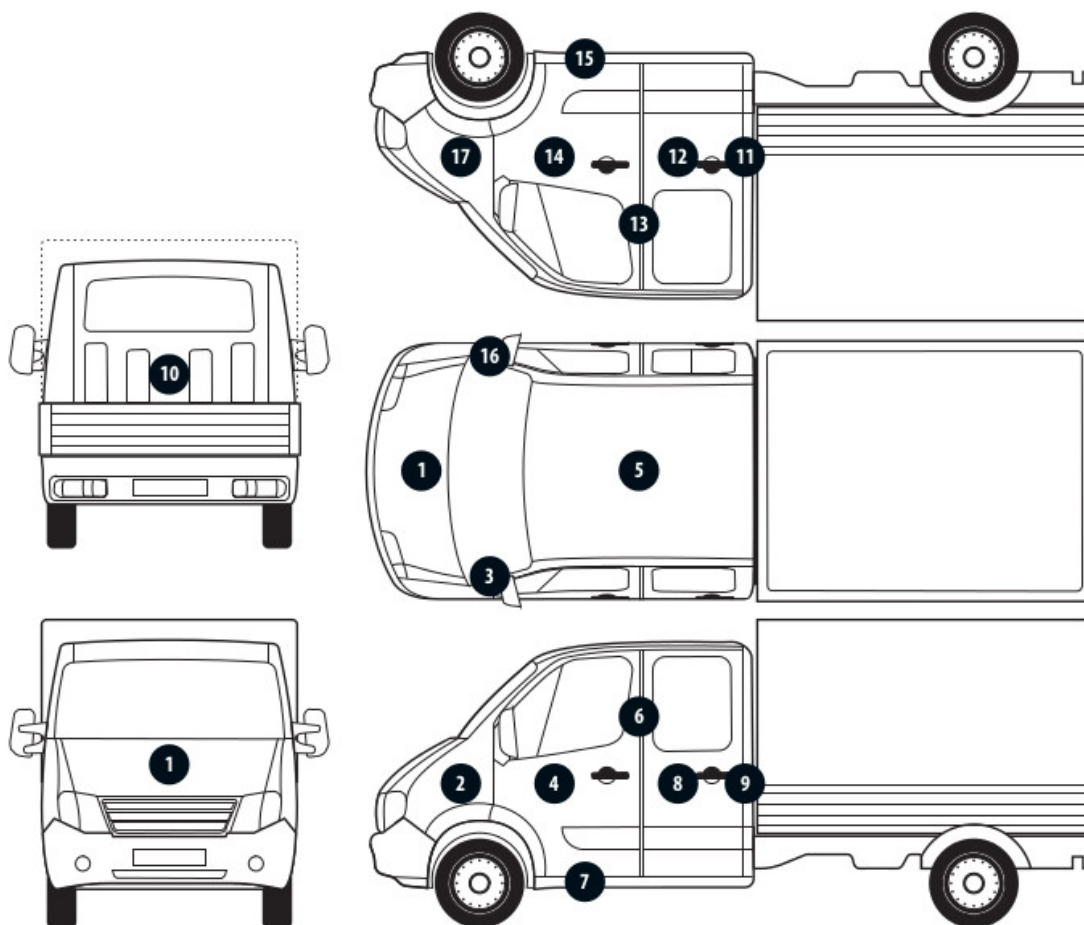
Data: 27-01-2017

Rzecznik DEKRA:
Jarosław Nowotny

Dokument wystawiony elektronicznie ważny bez podpisu.

¹ - Wartość obiektu (sprzedaż) – oznacza kwotę możliwą do uzyskania za przedmiot wyceny przy sprzedaży do klienta końcowego
strona 4/40

Pomiar grubości powłoki lakierowej poj.



Nr punktu kontroli	Kontrolowany element	Zmierzony przedział grubości powłoki lakierowej [μm]
1	Pokrywa przednia	50 - 110
2	Błotnik przedni lewy	50 - 110
3	Słupek przedni lewy	50 - 110
4	Drzwi przednie lewe	50 - 110
5	Dach kabiny	50 - 110
6	Słupek środkowy lewy	50 - 110
7	Próg lewy	50 - 110
9	Ściana boczna lewa	50 - 110
11	Ściana boczna prawa	50 - 110
12	Drzwi tylne prawe	50 - 110
13	Słupek środkowy prawy	50 - 110
15	Próg prawy	50 - 110
16	Słupek przedni prawy	50 - 110
17	Błotnik przedni prawy	50 - 110

Opis stanu technicznego

Nadwozie/Elementy karoserii

Nazwa elementu	Opis elementu	Rodzaj uszkodzenia	Umiejscowienie / Rozmiar	Uwagi
Drzwi	przed. p.	wgniecenie/nia		
Drzwi	przed. p.	zarysowanie		
Błotnik	przed. p.	zarysowanie		
Próg	lew.	ubytek powłoki lakierowej		
Bok lewy zabudowy		wgniecenie/nia		i zarysowania
Bok prawy zabudowy		rozerwanie		wgniecenia i zarysowania
Naroże pasa tylnego	tyln. p.	wgniecenie/nia		
Ram drzwi	tyln.	odkształcenie		
Pok. kom. silnika		wgniecenie/nia		
Kabina sypialna		pęknięcie obudowy		

Stan techniczny nadwozia

Stan techniczny nadwozia opisano w załączonej tabeli.

Przeprowadzona naprawa blacharsko-lakiernicza

Nie stwierdzono

Nadwozie/Osprzęt

Nazwa elementu	Opis elementu	Rodzaj uszkodzenia	Umiejscowienie / Rozmiar	Uwagi
Zderzak	przed.	wgniecenie/nia		
Szyba	czołow.	pęknięcie		
Reflektor	lew.	pęknięcie		
Lusterko zew.	lew.	pęknięcie		i połamane osłony
Lusterko zew.	praw.	pęknięcie		i połamane osłony
Wykrój nadkola	przed. p.	zarysowanie		
Zderzak	tyln.	odkształcenie		

Stan techniczny nadwozia (osprzęt).

Stan techniczny nadwozia (osprzęt) opisano w załączonej tabeli.

Nadwozie/Wnętrze

Nazwa elementu	Opis elementu	Rodzaj uszkodzenia	Umiejscowienie / Rozmiar	Uwagi
Deska rozdzielcza		ślady zużycia mat.		
Fotel	przed. l.	rozerwanie		
Fotel	przed. p.	rozerwanie		
Konsola środkowa		ślady zużycia mat.		
Tapicerka drzwi	przed. l.			ślady zużycia mat.
Tapicerka drzwi	przed. p.			ślady zużycia mat.
Koło kierownicy		ślady zużycia mat.		
Nakładka dźwig. zm. biegów		brak		

Stan techniczny nadwozia (wnętrze)

Stan techniczny nadwozia (wnętrze) opisano w załączonej tabeli.

Podwozie/Silnik/układ przeniesienia napędu

Nazwa elementu	Opis elementu	Rodzaj uszkodzenia	Umiejscowienie / Rozmiar	Uwagi
Silnik				uszkodzony

Stan techniczny silnika z układem przeniesienia napędu.

Stan techniczny silnika z układem przeniesienia napędu opisano w załączonej tabeli.

Stwierdzono następujące odstępstwa od stanu normatywnego:

Możliwości oceny/sprawdzenia silnika w miejscu dokonania oględzin pojazdu ograniczone,

Podwozie/Zawieszenie/koła

Nazwa elementu	Opis elementu	Rodzaj uszkodzenia	Umiejscowienie / Rozmiar	Uwagi
Koło	zapas.	brak		
Opony pojazdu		zużyty(a)		

Stan techniczny podwozia (zawieszenie).

Stan techniczny podwozia (zawieszenie) opisano w załączonej tabeli.

Stwierdzono następujące odstępstwa od stanu normatywnego:

Możliwości oceny/sprawdzenia układu zawieszenia w miejscu dokonania oględzin pojazdu ograniczone, nieprawidłowości nie zauważono

Podwozie/Układ kierowniczy**Stan techniczny układu kierowniczego**

Stwierdzono następujące odstępstwa od stanu normatywnego:

Możliwości oceny/sprawdzenia układu kierowniczego w miejscu dokonania oględzin pojazdu ograniczone, nieprawidłowości nie zauważono

Podwozie/Układ hamulcowy**Stan układu hamulcowego.**

Stwierdzono:

Możliwości oceny/sprawdzenia układu hamulcowego w miejscu dokonania oględzin pojazdu ograniczone, nieprawidłowości nie zauważono

Uwagi ogólne - dot. wyceny

Dokumenty pojazdu

Podczas oględzin nie przedstawiono do wglądu książki serwisowej pojazdu.

Podczas oględzin przedstawiono do wglądu dowód rej. poj. lub/i kartę pojazdu - jednak NIE WYKONANO fot. cyfrowych tych dokumentów z uwagi na przeznaczenie ekspertyzy.

Informacja dotycząca pochodzenia pojazdu

Pojazd zakupiony w kraju u autoryzowanego przedstawiciela danej marki.

Dodatkowe uwagi dotyczące sam. osobowego:

Nie dotyczy.

Jazda próbna

Jazda próbna/próba ruchowa nie mogła zostać przeprowadzona. Poniżej przedstawiono komentarz:
silnik pojazdu uszkodzony

Badanie poprawności i/lub budowy numerów identyfikacyjnych/seryjnych obiektu:

Nie badano.

Weryfikacja prawdziwości danych obiektu, w tym roku produkcji i innych.

Nie przeprowadzono - przyjęto wg okazanych dokumentów i wskazanych źródeł.

Zabezpieczenia przeciwkradzieżowe

immobiliser

-
- Nie weryfikowano odczytanego stanu drogomierza z zapisami w urządzeniach elektronicznych pojazdu.
 - Niniejsza ekspertyza służy wyłącznie do oszacowania wartości rynkowej przedmiotu wyceny i nie może być wykorzystywana do żadnego innego celu, niż wymieniony powyżej. Wycena nie może stanowić podstawy do oceny cech i stanu wycenianego obiektu przy jego zakupie.
 - Rzeczoznawca nie bierze na siebie odpowiedzialności za wady ukryte (prawne i fizyczne) oraz ewentualne skutki wynikające z dalszego użytkowania przedmiotu wyceny, a także za skutki wykorzystania samej wyceny.
 - Powyższa wycena nie jest szczegółową ekspertyzą stanu technicznego przedmiotu wyceny i za taką nie może być uznawana, w szczególności nie może być traktowana jako gwarancja sprzedaży przedmiotu wyceny za oszacowaną wartość.
 - Niniejsza wycena nie może być publikowana w całości w jakimkolwiek dokumencie bez zgody wykonawców i bez uzgodnienia z nimi formy i treści takiej publikacji.
 - Wycenę przeprowadzono w oparciu o dostarczoną dokumentację oraz badanie organoleptyczne wycenianego obiektu. Nie prowadzono badań diagnostycznych oraz weryfikacji warsztatowej przedmiotu wyceny.
 - Niniejsza wycena została sporządzona na podstawie oględzin wycenianego przedmiotu w warunkach występujących w miejscu jego udostępnienia.

Uwagi Rzeczoznawcy - dot. wyceny

Określona wartość jest wartością hipotetyczną przy założeniu sprawności podstawowych zespołów pojazdu, które nie zostały wymienione w opisie stanu technicznego pojazdu. W przypadku opisanej niesprawności (jeżeli weryfikacja kosztów była niemożliwa) założono minimalny możliwy koszt usunięcia usterki wraz z kosztem diagnozy.

Nie przedstawiono w dniu oględzin książki serwisowej pojazdu.

Przedstawiono w dniu oględzin 1 klucz do pojazdu.

Pojazd posiada agregat chłodniczy lecz nie dokonano jego uruchomienia.

Pojazd został przyholowany do miejsca jego zabezpieczenia z uwagi na awarię silnika.

Przebieg pojazdu ustalono dzięki użyciu zewnętrznego źródła energii.

Sprawdzono grubość powłoki lakierowej i nie stwierdzono jej podwyższonej grubości.

Nadwozie pojazdu z rysami i wgnieceniami eksploatacyjnymi.

Specyfikacja wg programu operacyjnego w zakresie wyposażenia standardowego

i dodatkowego nie gwarantuje zgodności ze stanem faktycznym w zakresie niemożliwym do ustalenia przez rzeczoznawcę podczas oględzin.

Zastrzeżenia ograniczające - dot. wyceny

- Nie badano poprawności i/lub budowy numerów identyfikacyjnych/seryjnych obiektu oraz nie weryfikowano prawdziwości wszystkich danych obiektu.
- Niniejsza wycena została sporządzona na podstawie oględzin wycenianego przedmiotu w warunkach występujących w miejscu jego udostępnienia.
- Wycenę przeprowadzono w oparciu o dostarczoną dokumentację oraz badanie organoleptyczne wycenianego obiektu. Nie prowadzono badań diagnostycznych oraz weryfikacji warsztatowej przedmiotu wyceny.
- Niniejsza wycena nie może być publikowana w całości w jakimkolwiek dokumencie bez zgody wykonawców i bez uzgodnienia z nimi formy i treści takiej publikacji. Zakaz publikacji nie dotyczy posługiwania się wyceną w umowach cywilno-prawnych zawieranych przez zleceniodawcę i dotyczących przedmiotu wyceny.
- Powyższa wycena nie jest szczegółową ekspertyzą stanu technicznego przedmiotu wyceny i za taką nie może być uznawana.
- Rzeczoznawca nie bierze na siebie odpowiedzialności za wady ukryte (prawne i fizyczne) oraz ewentualne skutki wynikające z dalszego użytkowania przedmiotu wyceny, a także za skutki wykorzystania samej wyceny.
- Niniejsza ekspertyza służy wyłącznie do oszacowania wartości rynkowej przedmiotu wyceny i nie może być wykorzystywana do żadnego innego celu, niż wymieniony powyżej. Wycena nie może stanowić podstawy do oceny cech i stanu wycenianego obiektu przy jego zakupie.
- Nie weryfikowano przebiegu pojazdu. Przyjęto na podstawie wskazań drogomierza.

DOKUMENTACJA FOTOGRAFICZNA



Fot. 1.



Fot. 2.

DOKUMENTACJA FOTOGRAFICZNA



Fot. 3.



Fot. 4.

DOKUMENTACJA FOTOGRAFICZNA



Fot. 5.



Fot. 6.

DOKUMENTACJA FOTOGRAFICZNA



Fot. 7.



Fot. 8.

DOKUMENTACJA FOTOGRAFICZNA



Fot. 9.



Fot. 10.

DOKUMENTACJA FOTOGRAFICZNA



Fot. 11.



Fot. 12.

DOKUMENTACJA FOTOGRAFICZNA



Fot. 13.



Fot. 14.
deska rozdzielcza

DOKUMENTACJA FOTOGRAFICZNA



Fot. 15.



Fot. 16.
siedzenie pasażera

DOKUMENTACJA FOTOGRAFICZNA



Fot. 17.
deska rozdzielcza



Fot. 18.
deska rozdzielcza

DOKUMENTACJA FOTOGRAFICZNA



Fot. 19.



Fot. 20.
drzwi prawe

DOKUMENTACJA FOTOGRAFICZNA



Fot. 21.
drzwi prawe



Fot. 22.

DOKUMENTACJA FOTOGRAFICZNA



Fot. 23.
lusterko zew. prawe



Fot. 24.
słupek PR

DOKUMENTACJA FOTOGRAFICZNA



Fot. 25.
szyba czołowa



Fot. 26.

DOKUMENTACJA FOTOGRAFICZNA



Fot. 27.
błotnik PR



Fot. 28.
błotnik PR

DOKUMENTACJA FOTOGRAFICZNA



Fot. 29.
lusterko zew. prawe



Fot. 30.
lusterko zew. lewe

DOKUMENTACJA FOTOGRAFICZNA



Fot. 31.
lusterko zew. lewe



Fot. 32.

DOKUMENTACJA FOTOGRAFICZNA



Fot. 33.
próg lewy



Fot. 34.
siedzenie kierowcy

DOKUMENTACJA FOTOGRAFICZNA



Fot. 35.
koło kierownicy



Fot. 36.
dźwignia zm. biegów

DOKUMENTACJA FOTOGRAFICZNA



Fot. 37.
bok R zabudowy



Fot. 38.
bok R zabudowy

DOKUMENTACJA FOTOGRAFICZNA



Fot. 39.
bok R zabudowy



Fot. 40.
bok R zabudowy

DOKUMENTACJA FOTOGRAFICZNA



Fot. 41.
belka tylna



Fot. 42.
tył R zabudowy

DOKUMENTACJA FOTOGRAFICZNA



Fot. 43.
bok L zabudowy



Fot. 44.
bok L zabudowy

DOKUMENTACJA FOTOGRAFICZNA



Fot. 45.
bok L zabudowy

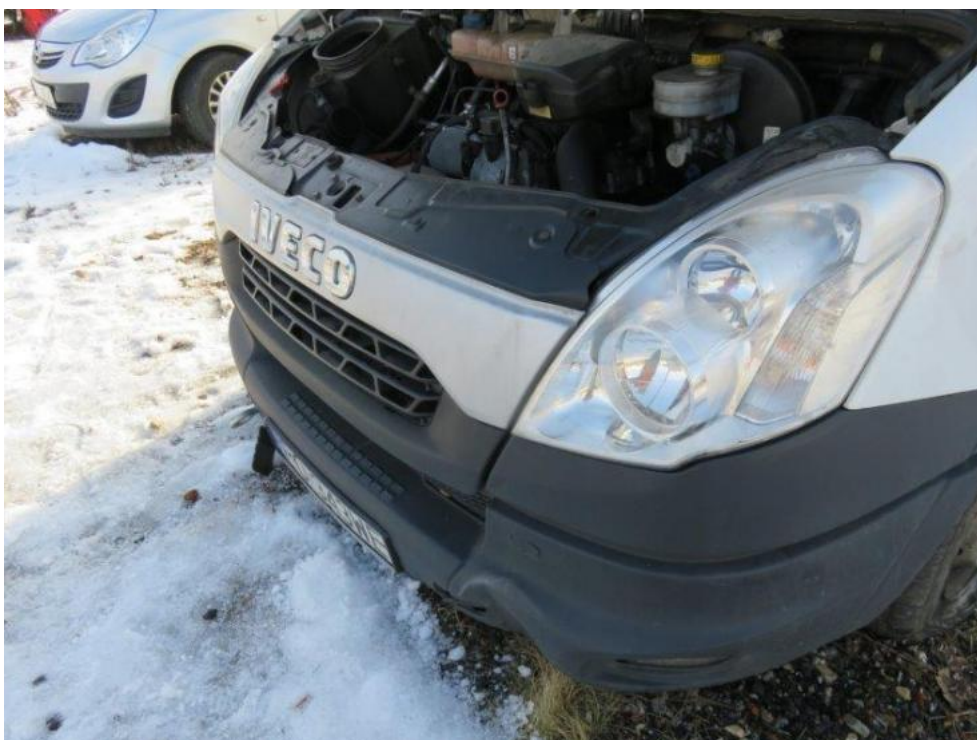


Fot. 46.
bok L zabudowy

DOKUMENTACJA FOTOGRAFICZNA



Fot. 47.
bok L zabudowy



Fot. 48.

DOKUMENTACJA FOTOGRAFICZNA



Fot. 49.
reflektor lewy



Fot. 50.
zderzak przedni

DOKUMENTACJA FOTOGRAFICZNA



Fot. 51.



Fot. 52.
drzwi lewe

DOKUMENTACJA FOTOGRAFICZNA



Fot. 53.
pokrywa komory silnika



Fot. 54.
szyba przednia

DOKUMENTACJA FOTOGRAFICZNA



Fot. 55.



Fot. 56.
kabina sypialna

DOKUMENTACJA FOTOGRAFICZNA



Fot. 57.
silnik pojazdu

Arkusz kontrolny

Producent	IVECO
Model	Daily 35S17 Euro 5 2998ccm - 170KM 3,5t 11-14
Typ	Daily 35S17
Nr rejestracyjny	PO 343WE
VIN	ZCFC35C20D5926000

Wartość bazowa pojazdu

Notowanie (2011)	39 837 zł
Notowanie (2012)	46 098 zł
Notowanie (2013)	53 415 zł

Pierwsza rejestracja

Data 1. rejestracji	12-04-2013
Data wyceny	27-01-2017
Okres eksploatacji [lata]	3,83
Korekta 1. rejestracji	3 495 zł
Wartość pojazdu po korekcie 1. rejestracji	49 593 zł

Przebieg

Przebieg normatywny	153 000,00
Różnica przebiegu	-134 426,00
Wartość korekty	-10 602 zł
Korekta przebiegu	-10 602 zł
Wartość pojazdu po korekcie przebiegu	38 991 zł

Zabudowa

Korekta zabudowy	5 497 zł*
Wartość pojazdu po korekcie zabudowy	44 488 zł

Wyposażenie dodatkowe

Lp.	Opis pozycji	Wartość wyposażenia w stanie nowym	Wartość wyposażenia z uwzględnieniem amortyzacji	% wartości obiektu	
1	2	3	4	5	6
1	Ogrzewanie postojowe		1 228 zł		
2	Agregat chłodniczy napędzany silnikiem pojazdu (AGR), 0 st. C, Kubatura nadwozia [m3]: 20		5 400 zł		
3	Kabina sypialna kpl.		2 700 zł		

Wyposażenie

Korekta wyposażenia	10 653 zł
Wartość pojazdu po korekcie wyposażenia	55 141 zł

Ogumienie

Korekta ogumienia	-854 zł
Wartość pojazdu po korekcie ogumienia	54 287 zł

Inne

Łącznie inne -7 258,75 zł
Wartość pojazdu po korektach innych 47 029 zł

Hipotetyczna wartość rynkowa pojazdu 47 000 zł (netto/sprzedaj)¹