

Nr zlecenia DEKRA: BZLeasingC/CENTA/79517/16/12/21  
Nr zlecenia/szkody: Skoda Octavia PO 6C915  
Data zlecenia: 21-12-2016

**DEKRA Polska - Centrala**  
02-697 Warszawa, ul. Rzymowskiego 28  
tel. (22) 577 36 12, faks (22) 577 36 36

**Zleceniodawca:**  
Arkadiusz Cenker  
Centa



Rzecznawca: **Jarosław Nowotny**  
ZRSMiU (P) Automobilklub Nowy Świat Sp. z o.o. o/ Poznań

## Ekspertyza techniczna

Zakres ekspertyzy	Wycena wartości pojazdu
Kod ekspertyzy	BZR(W)--WPO(S)-3, WP
Nr zlecenia DEKRA	BZLeasingC/CENTA/79517/16/12/21
Nr szkody / zlec. zew.	Skoda Octavia PO 6C915
Data zlecenia	21-12-2016
Zleceniodawca	Arkadiusz Cenker Centa
Grupa obiektów (Eurotax)	samochody osobowe
Producent	SKODA
Model/typ/wersja	Octavia III 13-, Octavia 1.2 TSI Active
Nr rejestracyjny	PO 6C915
VIN	TMBAA7NE0E0204531
Data oględzin	2016-12-21
Miejsce oględzin	WIELKOPOLSKIE, 62-081 Przeźmierowo, Przeźmierowo, Kamienna 23

### Zestawienie wyników

**Wartość obiektu netto (sprzedaż)<sup>1</sup> ..... 31 700 zł**

**Dane pojazdu**

Grupa obiektów (Eurotax) Kod EC (Eurotax)	samochody osobowe 0097914
Producent Model Typ/wersja	SKODA Octavia III 13- Octavia 1.2 TSI Active
Rodzaj nadwozia Liczba drzwi/liczba miejsc	hatchback 5/5
Masa własna [kg] Dopuszczalna masa całkowita [kg] Rozstaw osi 1/2	1150 1775 2667
Rodzaj silnika Układ oczyszczania spalin Pojemność silnika [ccm] Moc silnika [KM/kW] Skrzynia biegów	z zapłonem iskrowym katalizator trójdrożny 1197 86/63 M 5-biegowa
Nr rejestracyjny VIN	PO 6C915 TMBA07NE0E0204531
Data 1. rejestracji Data nast. bad. techn. Rok produkcji	15-05-2014 15-05-2017 2014 (rok produkcji został zweryfikowany z zewnętrzną bazą danych)
Stan licznika [km]	95 387 (odczytany)
Kolor nadwozia/rodzaj powłoki	niebieski/2-warstwowy

Ogumienie

Oś	Koło	Producent, typ	Rozmiar	Zużycie
przednia	prawe	Platin, WINTER RP 50	195/65 R16 91T C	25 %
	lewe	Platin, WINTER RP 50	195/65 R16 91T C	25 %
tylna	prawe	Platin, WINTER RP 50	195/65 R16 91T C	25 %
	lewe	Platin, WINTER RP 50	195/65 R16 91T C	25 %

Wyposażenie standardowe wg Eurotax

- |   |   |
|---|---|
| 1. ABS - system zapobiegający blokowaniu się kół podczas hamowania                                    | 21. Konsola centralna ze schowkiem (niezamykanym)   |
| 2. ACS - system pokolizyjny   | 22. Lakier uni  |
| 3. ASR - system optymalizacji przyczepności podczas przyspieszania                                    | 23. Lampki do czytania - przód  |
| 4. Airbag 6 sztuk (poduszki czołowe kierowcy i pasażera, boczne poduszki - przód, kurtyny powietrzne) | 24. Lusterka boczne regulowane elektrycznie i podgrzewane                                   |
| 5. Airbag kolan kierowcy  | 25. Lusterka boczne w kolorze czarnym   |
| 6. CBC - system regulacji hamowania na zakręcie   | 26. MDI (Mobile Device Interface) - gniazdo umożliwiające podłączenie urządzeń zewnętrznych |
| 7. DSR - system podpowiedzi ruchu kierownicą  | 27. MSR - układ przeciwblokujący przy hamowaniu silnikiem                                   |
| 8. EBV - elektroniczny rozdział sił hamowania   | 28. Oświetlenie bagażnika   |
| 9. ESP - system stabilizacji toru jazdy   | 29. Radio Skoda Auto Blues CD/MP3 z MDI, MIB  |
| 10. El. podnoszenie szyb, przód   | 30. Szyby barwione  |
| 11. Felgi stalowe 15 z ogumieniem   | 31. TPM - system kontroli ciśnienia w ogumieniu   |
| 12. Fotel kierowcy z manualną regulacją wysokości   | 32. TSA - system stabilizacji toru jazdy przyczepy  |
| 13. HBA - hydrauliczny system wspomagania nagłego hamowania   | 33. Tapicerka materiałowa   |
| 14. Immobilizer   | 34. Uchwyty ISOFIX na tylnych siedzeniach   |
| 15. Instalacja radiowa + 4 głośniki   | 35. Wspomaganie układu kierowniczego  |
| 16. Kierownica 4-ramienna   | 36. Wyłącznik poduszki powietrznej  |
| 17. Kierunkowskazy w obudowie lusterek zewnętrznych   | 37. Zamek centralny z pilotem   |
| 18. Klamki wewnętrzne czarne  | 38. Zestaw do naprawy przebitej opony   |
| 19. Klimatyzacja manualna Climatic  | 39. Światła do jazdy dziennej   |
| 20. Komputer pokładowy  |   |

Wyposażenie dealerskie

- |                                 |        |
|---------------------------------|--------|
| 1. Światła przeciwmgielne ..... | 228 zł |
|---------------------------------|--------|

**Wartość bazowa pojazdu**

- |   |           |
|---|-----------|
| Wartość bazowa pojazdu wg Eurotax (netto/sprzedaż) <sup>1</sup> ..... | 36 016 zł |
|---|-----------|

**Korekty**

Przebieg

- |   |           |
|---|-----------|
| Korekta przebiegu .....                     | -2 959 zł |
| Wartość pojazdu po korekcie przebiegu ..... | 33 057 zł |

Wyposażenie

- |   |           |
|---|-----------|
| Korekta wyposażenia .....                     | 228 zł    |
| Wartość pojazdu po korekcie wyposażenia ..... | 33 285 zł |

Ogumienie

- |   |           |
|---|-----------|
| Korekta ogumienia .....                     | 432 zł    |
| Wartość pojazdu po korekcie ogumienia ..... | 33 717 zł |

Inne

Wcześniejsze naprawy (-2,00%) .....	-661 zł
Ogólny stan techniczny pojazdu (-4,00%) .....	-1 322 zł
Łącznie inne .....	<b>-1 983 zł</b>
Wartość pojazdu po korektach innych .....	31 733 zł

**Wartość rynkowa pojazdu**

Wartość rynkowa przedmiotowego pojazdu wynosi:

**31 700 zł** (netto/sprzedaż)<sup>1</sup>

Powyższą wartość określono w oparciu o notowania cen samochodów używanych na rynku polskim Eurotax (baza danych nr 12-2016 POL) z uwzględnieniem parametrów technicznych i rynkowych mających wpływ na wartość pojazdu.

Dla pojazdów zarejestrowanych w Polsce powyższa wartość została określona na dzień sporządzenia wyceny.

Jeżeli pojazd nie jest zarejestrowany w kraju - podana wartość jest wartością hipotetyczną przy założeniu uiszczenia wszelkich opłat i podatków należnych przy wprowadzeniu pojazdu na polski obszar celny.

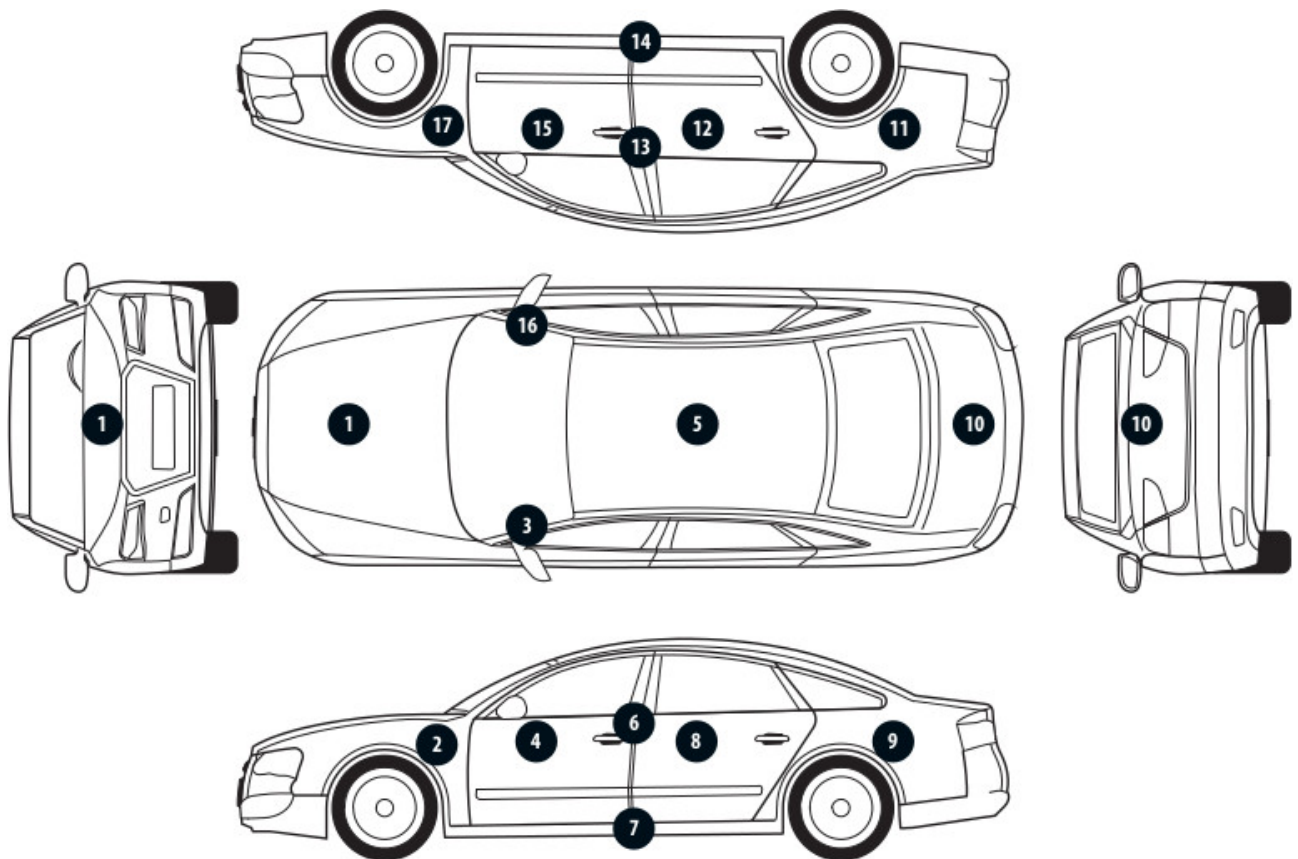
Data: 23-12-2016

Rzecznawca DEKRA:  
Jarosław Nowotny

**Dokument wystawiony elektronicznie ważny bez podpisu.**

<sup>1</sup> - Wartość obiektu (sprzedaż) – oznacza kwotę możliwą do uzyskania za przedmiot wyceny przy sprzedaży do klienta końcowego  
strona 4/29

Pomiar grubości powłoki lakierowej poj.



Nr punktu kontroli	Kontrolowany element	Zmierzony przedział grubości powłoki lakierowej [ $\mu\text{m}$ ]
1	Pokrywa przednia	60 - 160
2	Błotnik przedni lewy	60 - 160
3	Słupek przedni lewy	70 - 195
4	Drzwi przednie lewe	140 - 200
5	Dach	60 - 160
6	Słupek środkowy lewy	60 - 160
7	Próg lewy	60 - 160
8	Drzwi tylne lewe	60 - 160
9	Błotnik tylny lewy	60 - 160
10	Pokrywa/klapa	60 - 160
11	Błotnik tylny prawy	60 - 160
12	Drzwi tylne prawe	60 - 160
13	Słupek środkowy prawy	60 - 160
14	Próg prawy	60 - 160
15	Drzwi przednie prawe	60 - 160
16	Słupek przedni prawy	60 - 160
17	Błotnik przedni prawy	60 - 160

Opis stanu technicznego**NADWOZIE/Elementy karoserii**

Nazwa elementu	Opis elementu	Rodzaj uszkodzenia	Umiejscowienie / Rozmiar	Uwagi
Próg	praw.	zarysowanie		
Próg	lew.	zarysowanie		
Pok. kom. silnika		ubytek/odprysk(i) powłoki lakierowej		
Błotnik	przed. l.	ubytek/odprysk(i) powłoki lakierowej		
Błotnik	tyln. l.	zarysowanie		
Drzwi	tyln. l.	zarysowanie		
Dach		ubytek/odprysk(i) powłoki lakierowej		
Pok. kom. bagaż./d. tyłu		zarysowanie		
Błotnik	tyln. p.	zarysowanie		

**Stan techniczny nadwozia (szkielet).**

Stan techniczny nadwozia (szkielet) opisano w załączonej tabeli.

**Przeprowadzona naprawa blacharsko-lakiernicza**

Tak. Patrz zmierzony zakres grubości powłoki lakierowej na wybranych elementach.

**NADWOZIE/Osprzęt**

Nazwa elementu	Opis elementu	Rodzaj uszkodzenia	Umiejscowienie / Rozmiar	Uwagi
Reflektor	lew.	zarysowanie		
Zderzak	tyln.	zarysowanie		

**Stan techniczny nadwozia (osprzęt).**

Stan techniczny nadwozia (osprzęt) opisano w załączonej tabeli.

**NADWOZIE/Wnętrze**

Nazwa elementu	Opis elementu	Rodzaj uszkodzenia	Umiejscowienie / Rozmiar	Uwagi
Tapicerka foteli pojazdu		ślady zużycia mat.		

**Stan techniczny nadwozia (wnętrze).**

Stan techniczny nadwozia (wnętrze) opisano w załączonej tabeli.

**PODWOZIE/Silnik/układ przeniesienia napędu****Stan techniczny silnika z układem przeniesienia napędu.**

Brak możliwości weryfikacji

Możliwości oceny/sprawdzenia silnika w miejscu dokonania oględzin pojazdu ograniczone, nieprawidłowości nie zauważono

**PODWOZIE/Zawieszenie/koła****Stan techniczny podwozia (zawieszenie).**

Brak możliwości weryfikacji

Możliwości oceny/sprawdzenia układu zawieszenia w miejscu dokonania oględzin pojazdu ograniczone, nieprawidłowości nie zauważono

---

**PODWOZIE/Układ kierowniczy**  
**Stan techniczny układu kierowniczego**

Brak możliwości weryfikacji

Możliwości oceny/sprawdzenia układu kierowniczego w miejscu dokonania oględzin pojazdu ograniczone, nieprawidłowości nie zauważono

---

**PODWOZIE/Układ hamulcowy**  
**Stan układu hamulcowego.**

Brak możliwości weryfikacji

Możliwości oceny/sprawdzenia układu hamulcowego w miejscu dokonania oględzin pojazdu ograniczone, nieprawidłowości nie zauważono

---

**PODWOZIE/Układ wydechowy/katalizator**  
**Stan techniczny układu wydechowego.**

Brak możliwości weryfikacji

Możliwości oceny/sprawdzenia układu wydechowego w miejscu dokonania oględzin pojazdu ograniczone, nieprawidłowości nie zauważono

---

Uwagi ogólne - dot. wyceny

**Dokumenty pojazdu**

Podczas oględzin nie przedstawiono do wglądu książki serwisowej pojazdu.

Podczas oględzin przedstawiono do wglądu dowód rej. poj. lub/i kartę pojazdu - jednak NIE WYKONANO fot. cyfrowych tych dokumentów z uwagi na przeznaczenie ekspertyzy.

---

**Informacja dotycząca pochodzenia pojazdu**

Pojazd zakupiony w kraju u autoryzowanego przedstawiciela danej marki.

---

**Zabezpieczenia przeciwkradzieżowe - immobiliser:**

- w wyniku przeprowadzonych oględzin pojazdu nie stwierdzono niesprawności immobilisera w zakresie możliwym do ustalenia podczas oględzin pojazdu w warunkach pozawarsztatowych.

---

**Zabezpieczenia przeciwkradzieżowe - inne:**

- nie stwierdzono.

---

**Dodatkowe uwagi dotyczące sam. osobowego:**

Nie dotyczy.

---

**Jazda próbna**

Przeprowadzono próbę ruchową pojazdu.

Jazda próbna w pełnym zakresie niemożliwa. Poniżej podano komentarz:

Jazdę próbną przeprowadzono na odcinku oraz w czasie umożliwiającym zgrubne określenie stanu technicznego pojazdu w miejscu jego zabezpieczenia

---

**Badanie poprawności i/lub budowy numerów identyfikacyjnych/seryjnych obiektu:**

Nie badano.

**Weryfikacja prawdziwości danych obiektu, w tym roku produkcji i innych.**

Nie przeprowadzono - przyjęto wg okazanych dokumentów i wskazanych źródeł.

- Nie weryfikowano odczytanego stanu drogomierza z zapisami w urządzeniach elektronicznych pojazdu.
- Niniejsza ekspertyza służy wyłącznie do oszacowania wartości rynkowej przedmiotu wyceny i nie może być wykorzystywana do żadnego innego celu, niż wymieniony powyżej. Wycena nie może stanowić podstawy do oceny cech i stanu wycenianego obiektu przy jego zakupie.
- Rzeczoznawca nie bierze na siebie odpowiedzialności za wady ukryte (prawne i fizyczne) oraz ewentualne skutki wynikające z dalszego użytkowania przedmiotu wyceny, a także za skutki wykorzystania samej wyceny.
- Powyższa wycena nie jest szczegółową ekspertyzą stanu technicznego przedmiotu wyceny i za taką nie może być uznawana, w szczególności nie może być traktowana jako gwarancja sprzedaży przedmiotu wyceny za oszacowaną wartość.
- Niniejsza wycena nie może być publikowana w całości w jakimkolwiek dokumencie bez zgody wykonawców i bez uzgodnienia z nimi formy i treści takiej publikacji.
- Wycenę przeprowadzono w oparciu o dostarczoną dokumentację oraz badanie organoleptyczne wycenianego obiektu. Nie prowadzono badań diagnostycznych oraz weryfikacji warsztatowej przedmiotu wyceny.
- Niniejsza wycena została sporządzona na podstawie oględzin wycenianego przedmiotu w warunkach występujących w miejscu jego udostępnienia.

Uwagi Rzeczoznawcy - dot. wyceny

Pojazd posiada elektroniczną książkę serwisową pojazdu, ostatni przegląd wykonano w dniu 13.10.16r przy wskazaniu drogomierza 90392 km .  
Przedstawiono 2 kluczyki do pojazdu.  
Sprawdzono grubość powłoki lakierowej i stwierdzono jej podwyższoną grubość.  
Nadwozie pojazdu z rysami i wgnieceniami eksploatacyjnymi.  
Specyfikacja wg programu operacyjnego w zakresie wyposażenia standardowego i dodatkowego nie gwarantuje zgodności ze stanem faktycznym w zakresie niemożliwym do ustalenia przez rzeczoznawcę podczas oględzin.

Zastrzeżenia ograniczające - dot. wyceny

- Nie badano poprawności i/lub budowy numerów identyfikacyjnych/seryjnych obiektu oraz nie weryfikowano prawdziwości wszystkich danych obiektu.
- Niniejsza wycena została sporządzona na podstawie oględzin wycenianego przedmiotu w warunkach występujących w miejscu jego udostępnienia.
- Wycenę przeprowadzono w oparciu o dostarczoną dokumentację oraz badanie organoleptyczne wycenianego obiektu. Nie prowadzono badań diagnostycznych oraz weryfikacji warsztatowej przedmiotu wyceny.



- Niniejsza wycena nie może być publikowana w całości w jakimkolwiek dokumencie bez zgody wykonawców i bez uzgodnienia z nimi formy i treści takiej publikacji. Zakaz publikacji nie dotyczy posługiwania się wyceną w umowach cywilno-prawnych zawieranych przez zleceniodawcę i dotyczących przedmiotu wyceny.
- Powyższa wycena nie jest szczegółową ekspertyzą stanu technicznego przedmiotu wyceny i za taką nie może być uznawana.
- Rzeczoznawca nie bierze na siebie odpowiedzialności za wady ukryte (prawne i fizyczne) oraz ewentualne skutki wynikające z dalszego użytkowania przedmiotu wyceny, a także za skutki wykorzystania samej wyceny.
- Niniejsza ekspertyza służy wyłącznie do oszacowania wartości rynkowej przedmiotu wyceny i nie może być wykorzystywana do żadnego innego celu, niż wymieniony powyżej. Wycena nie może stanowić podstawy do oceny cech i stanu wycenianego obiektu przy jego zakupie.
- Nie weryfikowano przebiegu pojazdu. Przyjęto na podstawie wskazań drogomierza.

DOKUMENTACJA FOTOGRAFICZNA



Fot. 1.



Fot. 2.

DOKUMENTACJA FOTOGRAFICZNA



Fot. 3.



Fot. 4.

DOKUMENTACJA FOTOGRAFICZNA



Fot. 5.



Fot. 6.

DOKUMENTACJA FOTOGRAFICZNA



Fot. 7.



Fot. 8.

DOKUMENTACJA FOTOGRAFICZNA



Fot. 9.



Fot. 10.

DOKUMENTACJA FOTOGRAFICZNA



Fot. 11.



Fot. 12.

DOKUMENTACJA FOTOGRAFICZNA



Fot. 13.



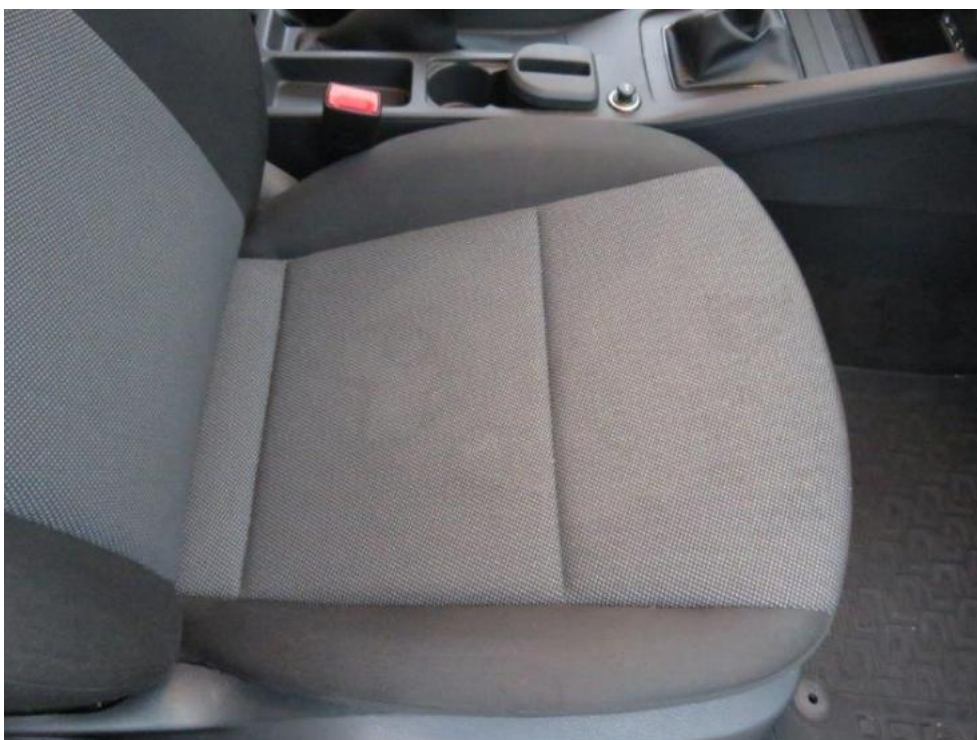
Fot. 14.



DOKUMENTACJA FOTOGRAFICZNA



Fot. 15.

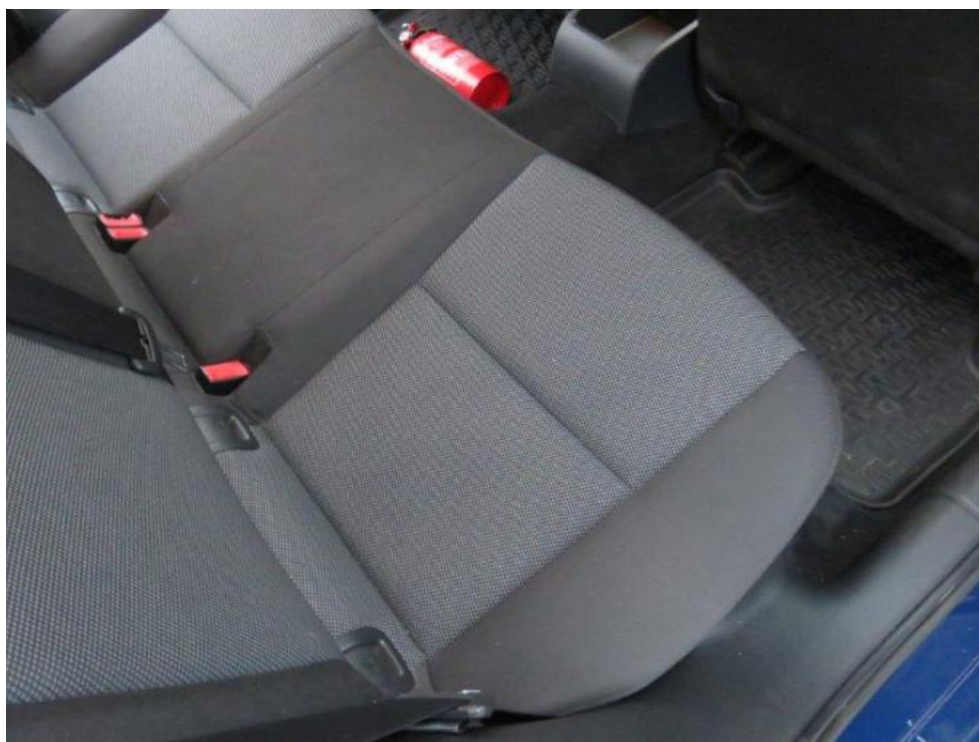


Fot. 16.  
fotel pasażera

DOKUMENTACJA FOTOGRAFICZNA



**Fot. 17.**  
próg prawy

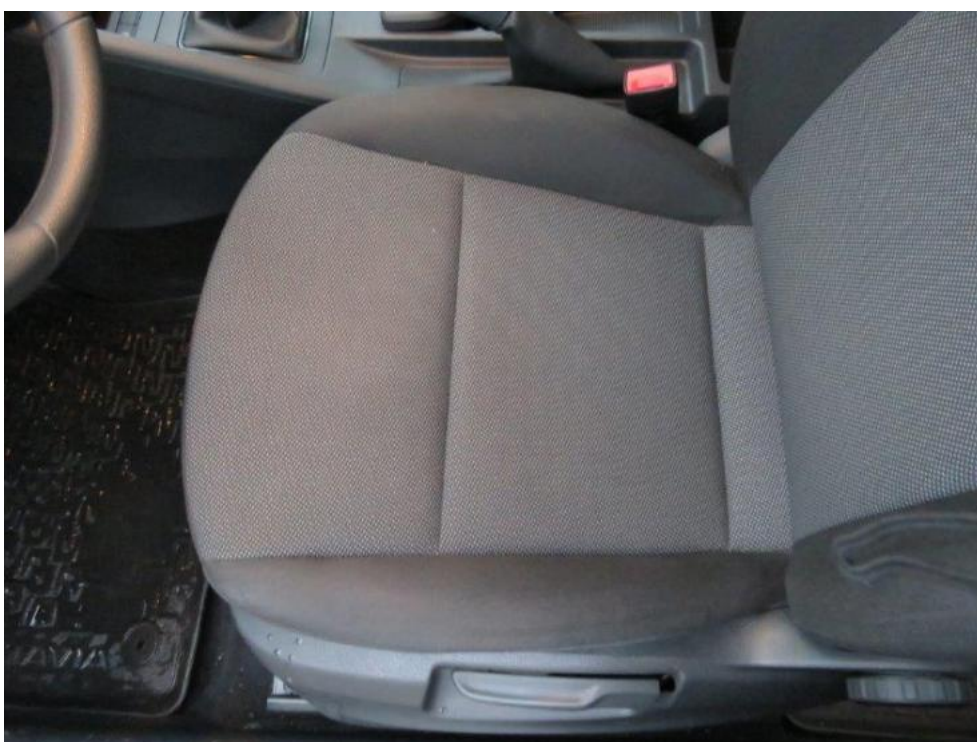


**Fot. 18.**  
kanapa tylna

DOKUMENTACJA FOTOGRAFICZNA



**Fot. 19.**



**Fot. 20.**  
fotel kierowcy

DOKUMENTACJA FOTOGRAFICZNA



**Fot. 21.**  
próg lewy

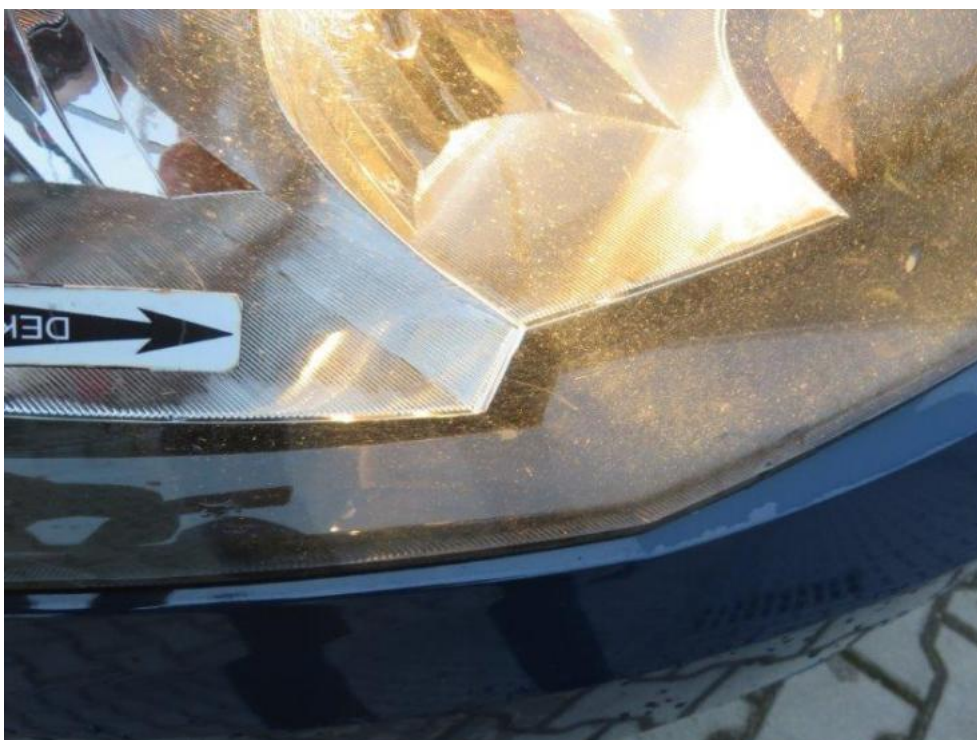


**Fot. 22.**

DOKUMENTACJA FOTOGRAFICZNA



**Fot. 23.**  
pokrywa komory silnika



**Fot. 24.**  
reflektor lewy

DOKUMENTACJA FOTOGRAFICZNA



**Fot. 25.**



**Fot. 26.**  
błotnik PL

DOKUMENTACJA FOTOGRAFICZNA



Fot. 27.



Fot. 28.  
błotnik TL

DOKUMENTACJA FOTOGRAFICZNA



Fot. 29.



Fot. 30.  
drzwi TL



DOKUMENTACJA FOTOGRAFICZNA



Fot. 31.



Fot. 32.  
dach

DOKUMENTACJA FOTOGRAFICZNA



Fot. 33.



Fot. 34.  
zderzak tylny

DOKUMENTACJA FOTOGRAFICZNA



**Fot. 35.**  
pokrywa komory bagażnika



**Fot. 36.**

DOKUMENTACJA FOTOGRAFICZNA



**Fot. 37.**  
błotnik TR

**Arkusz kontrolny**

<b>Producent</b>	<b>SKODA</b>
<b>Model</b>	<b>Octavia III 13-</b>
Typ	Octavia 1.2 TSI Active
Nr rejestracyjny	PO 6C915
VIN	TMBA7NE0E0204531

**Wartość bazowa pojazdu**

Notowanie (2013)	31 626 zł
Notowanie (2014)	36 016 zł
Notowanie (2015)	41 463 zł

**Przebieg**

Przebieg normatywny	47 000,00
Różnica przebiegu	-48 387,00
Wartość korekty	-2 959 zł
Korekta przebiegu	-2 959 zł
Wartość pojazdu po korekcie przebiegu	33 057 zł

**Wyposażenie**

Korekta wyposażenia .....	228 zł
Wartość pojazdu po korekcie wyposażenia .....	33 285 zł

**Ogumienie**

Korekta ogumienia .....	432 zł
Wartość pojazdu po korekcie ogumienia .....	33 717 zł

**Inne**

Łącznie inne .....	-1 983,42 zł
Wartość pojazdu po korektach innych .....	31 733 zł

**Wartość rynkowa pojazdu 31 700 zł (netto/sprzedaż)<sup>1</sup>**