

Nr zlecenia DEKRA: BZLeasingC/CENTA/74382/16/12/02
Nr zlecenia/szkody: BWB/00419/2012
Data zlecenia: 02-12-2016

DEKRA Polska - Centrala
02-697 Warszawa, ul. Rzymowskiego 28
tel. (22) 577 36 12, faks (22) 577 36 36

Zlecniodawca:
Arkadiusz Cenker
Centa



Rzecznawca: **Jarosław Nowotny**
ZRSMiU (P) Automobilklub Nowy Świat Sp. z o.o. o/ Poznań

Ekspertyza techniczna

Zakres ekspertyzy
Kod ekspertyzy

Wycena wartości pojazdu
BZR(W)--WPO(S)-3, WP

Nr zlecenia DEKRA
Nr szkody / zlec. zew.
Data zlecenia

BZLeasingC/CENTA/74382/16/12/02
BWB/00419/2012
02-12-2016

Zlecniodawca

Arkadiusz Cenker
Centa

Grupa obiektów (Eurotax)
Producent
Model/typ/wersja

samochody osobowe
OPEL
Astra III Classic Hatchback 09-13, Astra III 1.6 EU5

Nr rejestracyjny
VIN

PO 739VF
W0L0AHL48D2026437

Data oględzin
Miejsce oględzin

2016-12-01
WIELKOPOLSKIE, 62-081 Przeźmierowo,
Przeźmierowo, Kamienna 23

Zestawienie wyników

Wartość obiektu netto (sprzedaż)¹ **21 700 zł**

Dane pojazdu

Grupa obiektów (Eurotax)	samochody osobowe
Kod EC (Eurotax)	0088611
Producent	OPEL
Model	Astra III Classic Hatchback 09-13
Typ/wersja	Astra III 1.6 EU5
Rodzaj nadwozia	hatchback
Liczba drzwi/liczba miejsc	5/5
Masa własna [kg]	1203
Dopuszczalna masa całkowita [kg]	1765
Rozstaw osi 1/2	2614
Rodzaj silnika	z zapłonem iskrowym
Układ oczyszczania spalin	katalizator trójdrożny
Pojemność silnika [ccm]	1598
Moc silnika [KM/kW]	115/85
Skrzynia biegów	M 5-biegowa
Nr rejestracyjny	PO 739VF
VIN	W0L0AHL48D2026437
Data 1. rejestracji	16-11-2012
Data nast. bad. techn.	16-11-2017
Rok produkcji	2012 (rok produkcji został zweryfikowany z zewnętrzną bazą danych)
Stan licznika [km]	50 867 (odczytany)
Kolor nadwozia/rodzaj powłoki	srebrny/2-warstwowy metalizowany

Ogumienie

Oś	Koło	Producent, typ	Rozmiar	Zużycie
przednia	prawe	Goodyear, EAGLE NCT5	195/65 R15 91H	40 %
	lewe	Goodyear, EAGLE NCT5	195/65 R15 91H	40 %
tylna	prawe	Goodyear, EAGLE NCT5	195/65 R15 91H	40 %
	lewe	Goodyear, EAGLE NCT5	195/65 R15 91H	40 %

Wypożyczenie standardowe wg Eurotax

- | | |
|--|--|
| 1. 6 głośników | 10. Kierownica trójamienowa |
| 2. ABS | 11. Listwy wewnętrzne Charcoal, czarne |
| 3. Airbag 4 sztuki: poduszki powietrzne czołowe i boczne dla kierowcy i pasażera | 12. Lusterka boczne regulowane mechanicznie |
| 4. ESP - program stabilizacji toru jazdy z kontrolą trakcji | 13. Regulacja wysokości fotela kierowcy |
| 5. Elektryczne szyby przednie | 14. Tapicerka Tabita/Elba |
| 6. Felgi stalowe 15 z ogumieniem 195/65 | 15. Wyświetlacz trójfunkcyjny (czas, data, temperatura zewnętrzna) |
| 7. Fotele przednie komfortowe | 16. Zamek centralny |
| 8. Immobilizer | 17. Zestaw do naprawy przebitej opony |
| 9. Instalacja do montażu radia | |

Wypożyczenie dealerskie

- | | |
|--|----------|
| 1. Klimatyzacja, pakiet | 1 211 zł |
| 2. Koło zapasowe pełnowymiarowe | 57 zł |
| 3. Lakier metalik | 431 zł |
| 4. Radio EHU 2 (CD30), 6 głośników | 439 zł |

Wypożyczenie dodatkowe

- | | |
|---------------------------------|--------|
| 1. Blokada skrzyni biegów | 114 zł |
|---------------------------------|--------|

Wartość bazowa pojazdu

- | | |
|---|-----------|
| Wartość bazowa pojazdu wg Eurotax (netto/sprzedaż)* | 20 732 zł |
|---|-----------|

KorektyPierwsza rejestracja

- | | |
|--|---------------|
| Korekta 1. rejestracji | 619 zł |
| Wartość pojazdu po korekcie 1. rejestracji | 21 351 zł |

Przebieg

- | | |
|---|---------------|
| Korekta przebiegu | 431 zł |
| Wartość pojazdu po korekcie przebiegu | 21 782 zł |

Wypożyczenie

- | | |
|---|-----------------|
| Korekta wyposażenia | 2 252 zł |
| Wartość pojazdu po korekcie wyposażenia | 24 034 zł |

Ogumienie

- | | |
|---|--------------|
| Korekta ogumienia | 88 zł |
| Wartość pojazdu po korekcie ogumienia | 24 122 zł |

Inne

Wcześniejsze naprawy (-6,00%)	-1 307 zł
Ogólny stan techniczny pojazdu (-5,00%)	-1 089 zł
Łącznie inne	-2 396 zł
Wartość pojazdu po korektach innych	21 726 zł

Wartość rynkowa pojazdu

Wartość rynkowa przedmiotowego pojazdu wynosi:

21 700 zł (netto/sprzedaż)¹

Powyższą wartość określono w oparciu o notowania cen samochodów używanych na rynku polskim Eurotax (baza danych nr 12-2016 POL) z uwzględnieniem parametrów technicznych i rynkowych mających wpływ na wartość pojazdu.

Dla pojazdów zarejestrowanych w Polsce powyższa wartość została określona na dzień sporządzenia wyceny.

Jeżeli pojazd nie jest zarejestrowany w kraju - podana wartość jest wartością hipotetyczną przy założeniu uiszczenia wszelkich opłat i podatków należnych przy wprowadzeniu pojazdu na polski obszar celny.

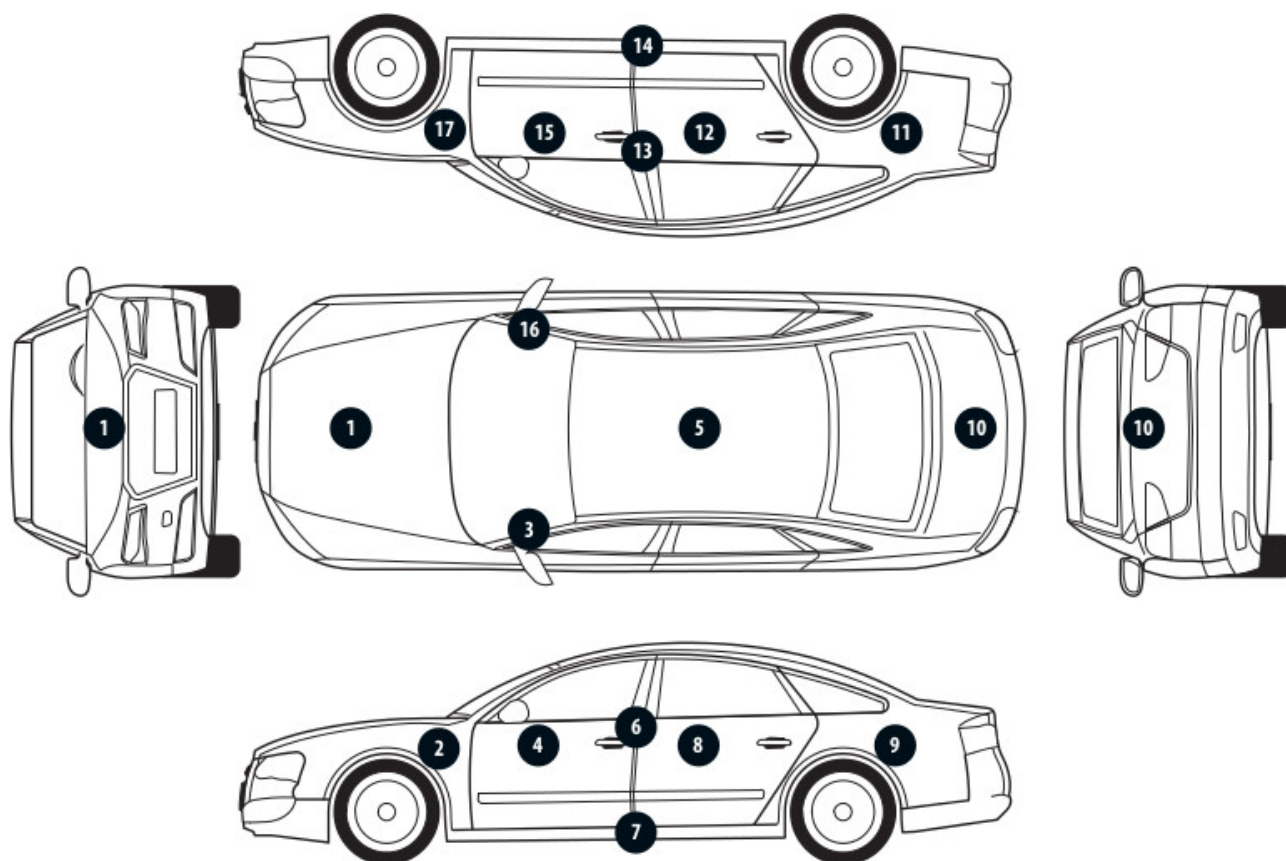
Data: 02-12-2016

Rzecznik DEKRA:
Jarosław Nowotny

Dokument wystawiony elektronicznie ważny bez podpisu.

¹ - Wartość obiektu (sprzedaż) – oznacza kwotę możliwą do uzyskania za przedmiot wyceny przy sprzedaży do klienta końcowego
strona 4/34

Pomiar grubości powłoki lakierowej poj.



Nr punktu kontroli	Kontrolowany element	Zmierzony przedział grubości powłoki lakierowej [μm]
1	Pokrywa przednia	65 - 160
2	Błotnik przedni lewy	65 - 160
3	Słupek przedni lewy	65 - 160
4	Drzwi przednie lewe	65 - 160
5	Dach	65 - 160
6	Słupek środkowy lewy	65 - 160
7	Próg lewy	65 - 160
8	Drzwi tylne lewe	65 - 160
9	Błotnik tylny lewy	65 - 160
10	Pokrywa/klapa	65 - 160
11	Błotnik tylny prawy	160 - 230
12	Drzwi tylne prawe	65 - 160
13	Słupek środkowy prawy	65 - 160
14	Próg prawy	65 - 160
15	Drzwi przednie prawe	205 - 260
16	Słupek przedni prawy	190 - 210
17	Błotnik przedni prawy	200 - 700

Opis stanu technicznego**NADWOZIE/Elementy karoserii**

Nazwa elementu	Opis elementu	Rodzaj uszkodzenia	Umiejscowienie / Rozmiar	Uwagi
Pok. kom. silnika		zarysowanie		
Drzwi	przed. l.	zarysowanie		+ klamka
Próg	lew.	zarysowanie		
Próg	praw.	zarysowanie		
Drzwi	tyln. p.	zarysowanie		
Drzwi	przed. p.	zarysowanie		+ klamka
Błotnik	przed. p.	zarysowanie		

Stan techniczny nadwozia (szkielet).

Stan techniczny nadwozia (szkielet) opisano w załączonej tabeli.

Przeprowadzona naprawa blacharsko-lakiernicza

Tak. Patrz zmierzony zakres grubości powłoki lakierowej na wybranych elementach.

NADWOZIE/Osprzęt

Nazwa elementu	Opis elementu	Rodzaj uszkodzenia	Umiejscowienie / Rozmiar	Uwagi
Lusterko zew.	lew.	zarysowanie		
Lusterko zew.	praw.	zarysowanie		
Zderzak	tyln.	zarysowanie		

Stan techniczny nadwozia (osprzęt).

Stan techniczny nadwozia (osprzęt) opisano w załączonej tabeli.

NADWOZIE/Wnętrze

Nazwa elementu	Opis elementu	Rodzaj uszkodzenia	Umiejscowienie / Rozmiar	Uwagi
Tapicerka foteli pojazdu		ślady zużycia mat.		
Koło kierownicy		ślady zużycia mat.		

Stan techniczny nadwozia (wnętrze).

Stan techniczny nadwozia (wnętrze) opisano w załączonej tabeli.

PODWOZIE/Silnik/układ przeniesienia napędu**Stan techniczny silnika z układem przeniesienia napędu.**

Brak możliwości weryfikacji

Możliwości oceny/sprawdzenia silnika w miejscu dokonania oględzin pojazdu ograniczone, nieprawidłowości nie zauważono

PODWOZIE/Zawieszenie/koła

Nazwa elementu	Opis elementu	Rodzaj uszkodzenia	Umiejscowienie / Rozmiar	Uwagi
Kołpak ozdobny koła	przed. l.	brak		
Kołpak ozdobny koła	przed. p.	brak		
Kołpak ozdobny koła	tyln. l.	brak		
Kołpak ozdobny koła	tyln. p.	brak		

Stan techniczny podwozia (zawieszenie).

Stan techniczny podwozia (zawieszenie) opisano w załączonej tabeli.

Brak możliwości weryfikacji

Możliwości oceny/sprawdzenia układu zawieszenia w miejscu dokonania oględzin pojazdu ograniczone, nieprawidłowości nie zauważono

PODWOZIE/Układ kierowniczy**Stan techniczny układu kierowniczego**

Brak możliwości weryfikacji

Możliwości oceny/sprawdzenia układu kierowniczego w miejscu dokonania oględzin pojazdu ograniczone, nieprawidłowości nie zauważono

PODWOZIE/Układ hamulcowy**Stan układu hamulcowego.**

Brak możliwości weryfikacji

Możliwości oceny/sprawdzenia układu hamulcowego w miejscu dokonania oględzin pojazdu ograniczone, nieprawidłowości nie zauważono

PODWOZIE/Układ wydechowy/katalizator**Stan techniczny układu wydechowego.**

Brak możliwości weryfikacji

Możliwości oceny/sprawdzenia układu wydechowego w miejscu dokonania oględzin pojazdu ograniczone, nieprawidłowości nie zauważono

Uwagi ogólne - dot. wyceny**Dokumenty pojazdu**

Podczas oględzin przedstawiono do wglądu książkę serwisową, a jej nr podano poniżej:

bn

Podczas oględzin przedstawiono do wglądu dowód rej. poj. lub/i kartę pojazdu - jednak NIE WYKONANO fot. cyfrowych tych dokumentów z uwagi na przeznaczenie ekspertyzy.

Informacja dotycząca pochodzenia pojazdu

Pojazd zakupiony w kraju u autoryzowanego przedstawiciela danej marki.

Zabezpieczenia przeciwwkradzieżowe - immobiliser:

- w wyniku przeprowadzonych oględzin pojazdu nie stwierdzono niesprawności immobilisera w zakresie możliwym do ustalenia podczas oględzin pojazdu w warunkach pozawarsztatowych.

Zabezpieczenia przeciwwkradzieżowe - inne:

- blokada skrzyni biegów.

Dodatkowe uwagi dotyczące sam. osobowego:

Nie dotyczy.

Jazda próbna

Przeprowadzono próbę ruchową pojazdu.

Jazda próbna w pełnym zakresie niemożliwa. Poniżej podano komentarz:

Jazdę próbną przeprowadzono na odcinku oraz w czasie umożliwiającym zgrubne określenie stanu technicznego pojazdu w miejscu jego zabezpieczenia

Badanie poprawności i/lub budowy numerów identyfikacyjnych/seryjnych obiektu:

Nie badano.

Weryfikacja prawdziwości danych obiektu, w tym roku produkcji i innych.

Nie przeprowadzono - przyjęto wg okazanych dokumentów i wskazanych źródeł.

- Nie weryfikowano odczytanego stanu drogomierza z zapisami w urządzeniach elektronicznych pojazdu.
- Niniejsza ekspertyza służy wyłącznie do oszacowania wartości rynkowej przedmiotu wyceny i nie może być wykorzystywana do żadnego innego celu, niż wymieniony powyżej. Wycena nie może stanowić podstawy do oceny cech i stanu wycenianego obiektu przy jego zakupie.
- Rzeczoznawca nie bierze na siebie odpowiedzialności za wady ukryte (prawne i fizyczne) oraz ewentualne skutki wynikające z dalszego użytkowania przedmiotu wyceny, a także za skutki wykorzystania samej wyceny.
- Powyższa wycena nie jest szczegółową ekspertyzą stanu technicznego przedmiotu wyceny i za taką nie może być uznawana, w szczególności nie może być traktowana jako gwarancja sprzedaży przedmiotu wyceny za oszacowaną wartość.
- Niniejsza wycena nie może być publikowana w całości w jakimkolwiek dokumencie bez zgody wykonawców i bez uzgodnienia z nimi formy i treści takiej publikacji.
- Wycenę przeprowadzono w oparciu o dostarczoną dokumentację oraz badanie organoleptyczne wycenianego obiektu. Nie prowadzono badań diagnostycznych oraz weryfikacji warsztatowej przedmiotu wyceny.
- Niniejsza wycena została sporządzona na podstawie oględzin wycenianego przedmiotu w warunkach występujących w miejscu jego udostępnienia.

Uwagi Rzeczoznawcy - dot. wyceny

Oględziny pojazdu wykonano podczas złych warunków atmosferycznych - opady deszczu.

Przedstawiono książkę serwisową pojazdu, ostatni przegląd wykonano w dniu 24.11.15r przy wskazaniu drogomierza 41883 km .

Przedstawiono 2 kluczyki do pojazdu i 3 kluczyki do blokady skrzyni biegów.

Sprawdzono grubość powłoki lakierowej i stwierdzono jej podwyższoną grubość.

Nadwozie pojazdu z rysami i wgnieceniami eksploatacyjnymi.

Specyfikacja wg programu operacyjnego w zakresie wyposażenia standardowego

i dodatkowego nie gwarantuje zgodności ze stanem faktycznym w zakresie niemożliwym do ustalenia przez rzeczoznawcę podczas oględzin.

Zastrzeżenia ograniczające - dot. wyceny

- Nie badano poprawności i/lub budowy numerów identyfikacyjnych/seryjnych obiektu oraz nie weryfikowano prawdziwości wszystkich danych obiektu.
- Niniejsza wycena została sporządzona na podstawie oględzin wycenianego przedmiotu w warunkach występujących w miejscu jego udostępnienia.
- Wycenę przeprowadzono w oparciu o dostarczoną dokumentację oraz badanie organoleptyczne wycenianego obiektu. Nie prowadzono badań diagnostycznych oraz weryfikacji warsztatowej przedmiotu wyceny.
- Niniejsza wycena nie może być publikowana w całości w jakimkolwiek dokumencie bez zgody wykonawców i bez uzgodnienia z nimi formy i treści takiej publikacji. Zakaz publikacji nie dotyczy posługiwania się wyceną w umowach cywilno-prawnych zawieranych przez zleceniodawcę i dotyczących przedmiotu wyceny.
- Powyższa wycena nie jest szczegółową ekspertyzą stanu technicznego przedmiotu wyceny i za taką nie może być uznawana.
- Rzeczoznawca nie bierze na siebie odpowiedzialności za wady ukryte (prawne i fizyczne) oraz ewentualne skutki wynikające z dalszego użytkowania przedmiotu wyceny, a także za skutki wykorzystania samej wyceny.
- Niniejsza ekspertyza służy wyłącznie do oszacowania wartości rynkowej przedmiotu wyceny i nie może być wykorzystywana do żadnego innego celu, niż wymieniony powyżej. Wycena nie może stanowić podstawy do oceny cech i stanu wycenianego obiektu przy jego zakupie.
- Nie weryfikowano przebiegu pojazdu. Przyjęto na podstawie wskazań drogomierza.

DOKUMENTACJA FOTOGRAFICZNA



Fot. 1.



Fot. 2.

DOKUMENTACJA FOTOGRAFICZNA



Fot. 3.



Fot. 4.

DOKUMENTACJA FOTOGRAFICZNA



Fot. 5.



Fot. 6.

DOKUMENTACJA FOTOGRAFICZNA

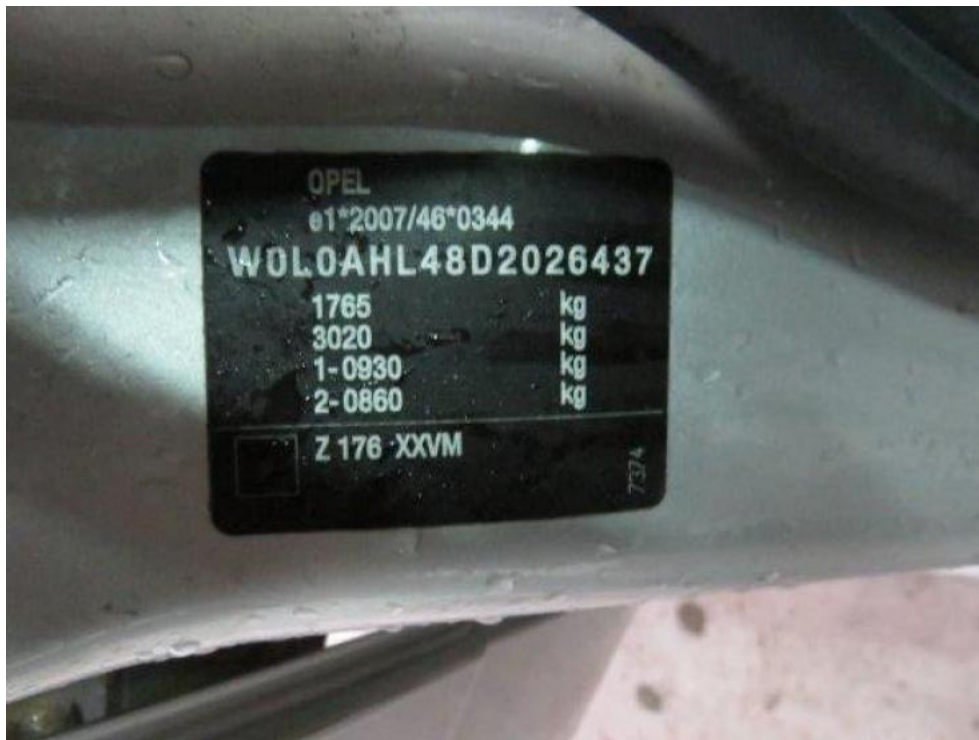


Fot. 7.



Fot. 8.

DOKUMENTACJA FOTOGRAFICZNA



Fot. 9.



Fot. 10.

DOKUMENTACJA FOTOGRAFICZNA



Fot. 11.



Fot. 12.

DOKUMENTACJA FOTOGRAFICZNA



Fot. 13.



Fot. 14.

DOKUMENTACJA FOTOGRAFICZNA



Fot. 15.



Fot. 16.
fotel pasażera

DOKUMENTACJA FOTOGRAFICZNA



Fot. 17.
próg prawy



Fot. 18.
kanapa tylna

DOKUMENTACJA FOTOGRAFICZNA



Fot. 19.



Fot. 20.
fotel kierowcy

DOKUMENTACJA FOTOGRAFICZNA



Fot. 21.
koło kierownicy



Fot. 22.
próg lewy

DOKUMENTACJA FOTOGRAFICZNA

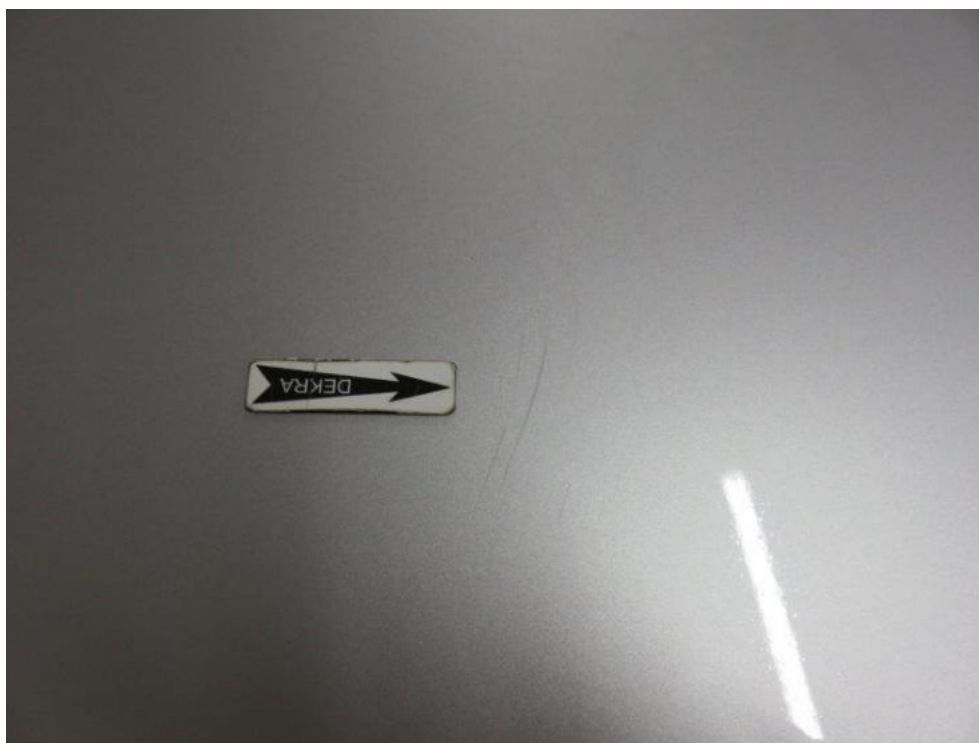


Fot. 23.



Fot. 24.
pokrywa komory silnika

DOKUMENTACJA FOTOGRAFICZNA



Fot. 25.
pokrywa komory silnika



Fot. 26.

DOKUMENTACJA FOTOGRAFICZNA



Fot. 27.



Fot. 28.

lusterko zew. lewe

DOKUMENTACJA FOTOGRAFICZNA



Fot. 29.



Fot. 30.
drzwi PL

DOKUMENTACJA FOTOGRAFICZNA



Fot. 31.
drzwi PL



Fot. 32.

DOKUMENTACJA FOTOGRAFICZNA



Fot. 33.
błotnik TL



Fot. 34.

DOKUMENTACJA FOTOGRAFICZNA



Fot. 35.
zderzak tylny



Fot. 36.

DOKUMENTACJA FOTOGRAFICZNA



Fot. 37.
błotnik TR



Fot. 38.

DOKUMENTACJA FOTOGRAFICZNA



Fot. 39.
drzwi TR



Fot. 40.

DOKUMENTACJA FOTOGRAFICZNA



Fot. 41.
drzwi PR



Fot. 42.
drzwi PR

DOKUMENTACJA FOTOGRAFICZNA



Fot. 43.



Fot. 44.

lusterko zew. prawe

DOKUMENTACJA FOTOGRAFICZNA



Fot. 45.



Fot. 46.
błotnik PR

DOKUMENTACJA FOTOGRAFICZNA

[illegible]

Fot. 47.

Arkusz kontrolny**Producent****OPEL****Model****Astra III Classic Hatchback 09-13****Typ**

Astra III 1.6 EU5

Nr rejestracyjny

PO 739VF

VIN

W0L0AHL48D2026437

Wartość bazowa pojazdu

Notowanie (2011)	19 512 zł
Notowanie (2012)	20 732 zł
Notowanie (2013)	22 602 zł

Pierwsza rejestracja

Data 1. rejestracji	16-11-2012
Data wyceny	02-12-2016
Okres eksploatacji [lata]	4,17
Korekta 1. rejestracji	619 zł
Wartość pojazdu po korekcie 1. rejestracji	21 351 zł

Przebieg

Przebieg normatywny	70 900,00
Różnica przebiegu	20 033,00
Wartość korekty	431 zł

Korekta przebiegu	431 zł
Wartość pojazdu po korekcie przebiegu	21 782 zł

Wypożyczenie dodatkowe

Lp.	Opis pozycji	Wartość wypożyczenia w stanie nowym	Wartość wypożyczenia z uwzględnieniem amortyzacji	% wartości obiektu	
1	2	3	4	5	6
1	Blokada skrzyni biegów		114 zł		

Wypożyczenie

Korekta wypożyczenia	2 252 zł
Wartość pojazdu po korekcie wypożyczenia	24 034 zł

Ogumienie

Korekta ogumienia	88 zł
Wartość pojazdu po korekcie ogumienia	24 122 zł

Inne

Łącznie inne	-2 396,02 zł
Wartość pojazdu po korektach innych	21 726 zł

Wartość rynkowa pojazdu 21 700 zł (netto/sprzedaż)¹