

Nr zlecenia DEKRA: BZLeasingC/CENTA/71996/16/11/25
Nr zlecenia/szkody: BWB/00422/2012
Data zlecenia: 25-11-2016

DEKRA Polska - Centrala
02-697 Warszawa, ul. Rzymowskiego 28
tel. (22) 577 36 12, faks (22) 577 36 36

Zleceniodawca:
Arkadiusz Cenkiem
Centa



Rzecznawca: **Jarosław Nowotny**
ZRSMiU (P) Automobilklub Nowy Świat Sp. z o.o. o/ Poznań

Ekspertyza techniczna

Zakres ekspertyzy
Kod ekspertyzy

Wycena wartości pojazdu
BZR(W)--WPO(S)-3, WP

Nr zlecenia DEKRA
Nr szkody / zlec. zew.
Data zlecenia

BZLeasingC/CENTA/71996/16/11/25
BWB/00422/2012
25-11-2016

Zleceniodawca

Arkadiusz Cenkiem
Centa

Grupa obiektów (Eurotax)
Producent
Model/typ/wersja

samochody osobowe
OPEL
Astra III Classic Hatchback 09-13, Astra III 1.6 EU5

Nr rejestracyjny
VIN

PO 189VH
W0L0AHL48D2026635

Data oględzin
Miejsce oględzin

2016-11-24
WIELKOPOLSKIE, 62-081 Przeźmierowo,
Przeźmierowo, Kamienna 23

Zestawienie wyników

Wartość obiektu netto (sprzedaż)¹ 16 600 zł

Dane pojazdu

Grupa obiektów (Eurotax) Kod EC (Eurotax)	samochody osobowe 0088611
Producent Model Typ/wersja	OPEL Astra III Classic Hatchback 09-13 Astra III 1.6 EU5
Rodzaj nadwozia Liczba drzwi/liczba miejsc	hatchback 5/5
Masa własna [kg] Dopuszczalna masa całkowita [kg] Rozstaw osi 1/2	1203 1765 2614
Rodzaj silnika Układ oczyszczania spalin Pojemność silnika [ccm] Moc silnika [KM/kW] Skrzynia biegów	z zapłonem iskrowym katalizator trójdrożny 1598 115/85 M 5-biegowa
Nr rejestracyjny VIN	PO 189VH W0L0AHL48D2026635
Data 1. rejestracji Data nast. bad. techn. Rok produkcji	16-11-2012 16-11-2012 2012 (rok produkcji został zweryfikowany z zewnętrzną bazą danych)
Stan licznika [km]	115 688 (odczytany)
Kolor nadwozia/rodzaj powłoki	srebrny/2-warstwowy metalizowany

Ogumienie

Oś	Koło	Producent, typ	Rozmiar	Zużycie
przednia	prawe	Goodyear, EAGLE NCT5	195/65 R15 91H	80 %
	lewe	Goodyear, EAGLE NCT5	195/65 R15 91H	80 %
tylna	prawe	Goodyear, EAGLE NCT5	195/65 R15 91H	80 %
	lewe	Goodyear, EAGLE NCT5	195/65 R15 91H	80 %

Wyposażenie standardowe wg Eurotax

- | | |
|--|--|
| 1. 6 głośników | 10. Kierownica trójramienna |
| 2. ABS | 11. Listwy wewnętrzne Charcoal, czarne |
| 3. Airbag 4 sztuki: poduszki powietrzne czołowe i boczne dla kierowcy i pasażera | 12. Lusterka boczne regulowane mechanicznie |
| 4. ESP - program stabilizacji toru jazdy z kontrolą trakcji | 13. Regulacja wysokości fotela kierowcy |
| 5. Elektryczne szyby przednie | 14. Tapicerka Tabita/Elba |
| 6. Felgi stalowe 15 z ogumieniem 195/65 | 15. Wyświetlacz trójfunkcyjny (czas, data, temperatura zewnętrzna) |
| 7. Fotele przednie komfortowe | 16. Zamek centralny |
| 8. Immobilizer | 17. Zestaw do naprawy przebitej opony |
| 9. Instalacja do montażu radia | |

Wyposażenie dealerskie

- | | |
|--|----------|
| 1. Klimatyzacja, pakiet | 1 098 zł |
| 2. Koło zapasowe pełnowymiarowe | 49 zł |
| 3. Lakier metalik | 382 zł |
| 4. Radio EHU 2 (CD30), 6 głośników | 398 zł |

Wyposażenie dodatkowe

- | | |
|---------------------------------|------|
| 1. Blokada skrzyni biegów | 0 zł |
|---------------------------------|------|

Wartość bazowa pojazdu

Wartość bazowa pojazdu wg Eurotax (netto/sprzedaz) ¹	20 894 zł
---	-----------

KorektyPierwsza rejestracja

Korekta 1. rejestracji	619 zł
Wartość pojazdu po korekcie 1. rejestracji	21 514 zł

Przebieg

Korekta przebiegu	-1 984 zł
Wartość pojazdu po korekcie przebiegu	19 530 zł

Wyposażenie

Korekta wyposażenia	1 927 zł
Wartość pojazdu po korekcie wyposażenia	21 457 zł

Ogumienie

Korekta ogumienia	-268 zł
Wartość pojazdu po korekcie ogumienia	21 189 zł

Inne

Wcześniejsze naprawy (-7,00%)	-1 367 zł
Konieczne naprawy - Skrzynia biegów diagnoza poprawności działania i naprawa	-1 250 zł
Ogólny stan techniczny pojazdu (-10,00%)	-1 953 zł
Łącznie inne	-4 570 zł
Wartość pojazdu po korektach innych	16 619 zł

Wartość rynkowa pojazdu

Wartość rynkowa przedmiotowego pojazdu wynosi:

16 600 zł (netto/sprzedaż)¹

Powyższą wartość określono w oparciu o notowania cen samochodów używanych na rynku polskim Eurotax (baza danych nr 11-2016 POL) z uwzględnieniem parametrów technicznych i rynkowych mających wpływ na wartość pojazdu.

Dla pojazdów zarejestrowanych w Polsce powyższa wartość została określona na dzień sporządzenia wyceny.

Jeżeli pojazd nie jest zarejestrowany w kraju - podana wartość jest wartością hipotetyczną przy założeniu uiszczenia wszelkich opłat i podatków należnych przy wprowadzeniu pojazdu na polski obszar celny.

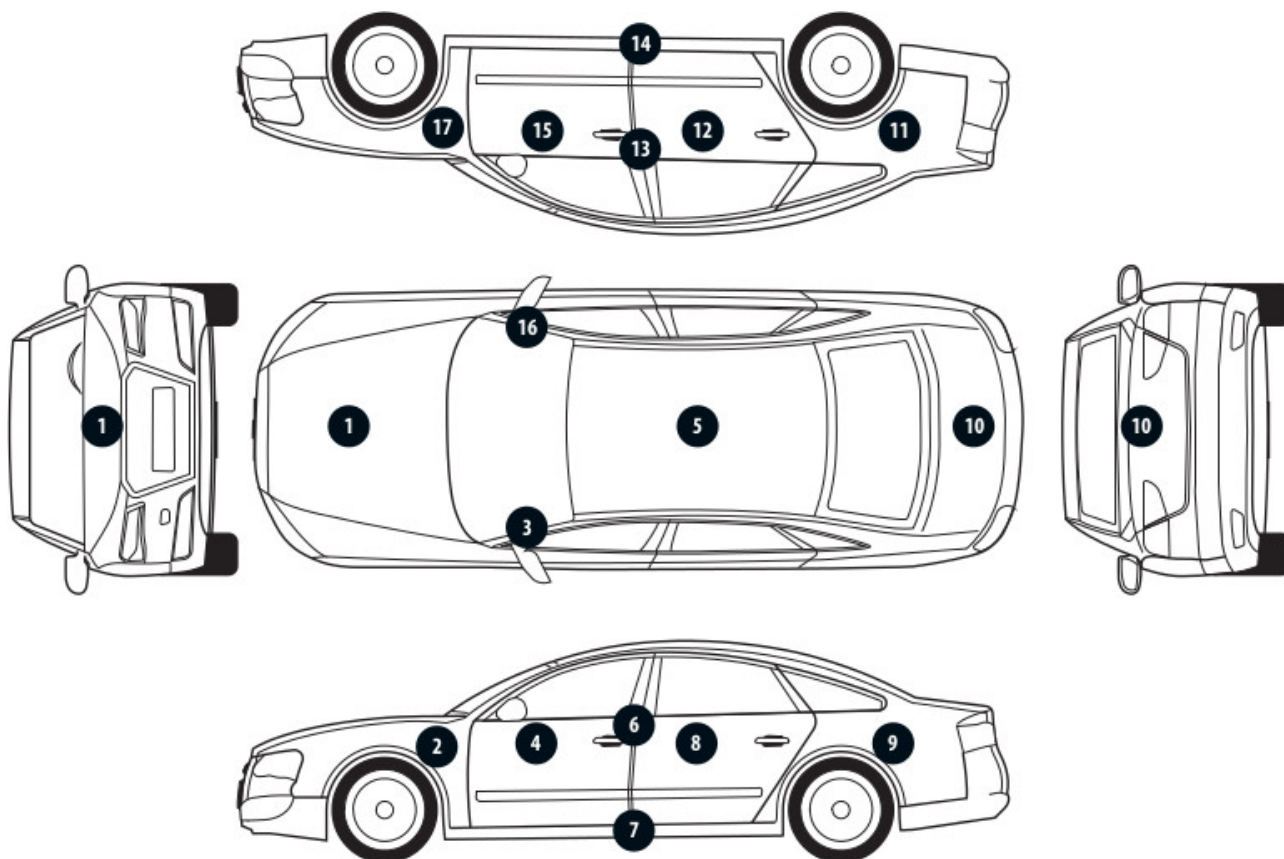
Data: 25-11-2016

Rzecznik DEKRA:
Jarosław Nowotny

Dokument wystawiony elektronicznie ważny bez podpisu.

¹ - Wartość obiektu (sprzedaż) – oznacza kwotę możliwą do uzyskania za przedmiot wyceny przy sprzedaży do klienta końcowego
strona 4/42

Pomiar grubości powłoki lakierowej poj.



Nr punktu kontroli	Kontrolowany element	Zmierzony przedział grubości powłoki lakierowej [µm]
1	Pokrywa przednia	50 - 175
2	Błotnik przedni lewy	50 - 175
3	Słupek przedni lewy	50 - 175
4	Drzwi przednie lewe	50 - 175
5	Dach	50 - 175
6	Słupek środkowy lewy	50 - 175
7	Próg lewy	50 - 175
8	Drzwi tylne lewe	180 - 210
9	Błotnik tylny lewy	200 - 1530
10	Pokrywa/klapa	50 - 175
11	Błotnik tylny prawy	165 - 225
12	Drzwi tylne prawe	50 - 175
13	Słupek środkowy prawy	50 - 175
14	Próg prawy	50 - 175
15	Drzwi przednie prawe	50 - 175
16	Słupek przedni prawy	50 - 175
17	Błotnik przedni prawy	50 - 175

Opis stanu technicznego

NADWOZIE/Elementy karoserii

Nazwa elementu	Opis elementu	Rodzaj uszkodzenia	Umiejscowienie / Rozmiar	Uwagi
Próg	lew.	zarysowanie		
Próg	praw.	zarysowanie		
Pok. kom. silnika		ubytek/odprysk(i) powłoki lakierowej		
Pok. kom. silnika		zarysowanie		
Błotnik	przed. l.	wgniecenie/nia		
Błotnik	przed. l.	zarysowanie		
Słupek	przed. l.	ubytek/odprysk(i) powłoki lakierowej		
Słupek	przed. p.	ubytek/odprysk(i) powłoki lakierowej		
Dach		ubytek/odprysk(i) powłoki lakierowej		
Drzwi	przed. l.	zarysowanie		+ klamka
Drzwi	tyln. l.	zarysowanie		+ klamka
Błotnik	tyln. l.	zarysowanie		
Błotnik	tyln. p.	zarysowanie		
Drzwi	tyln. p.	zarysowanie		
Drzwi	przed. p.	zarysowanie		+ klamka
Błotnik	przed. p.	zarysowanie		

Stan techniczny nadwozia (szkielet).

Stan techniczny nadwozia (szkielet) opisano w załączonej tabeli.

Przeprowadzona naprawa blacharsko-lakiernicza

Tak. Patrz zmierzony zakres grubości powłoki lakierowej na wybranych elementach.

NADWOZIE/Osprzęt

Nazwa elementu	Opis elementu	Rodzaj uszkodzenia	Umiejscowienie / Rozmiar	Uwagi
Zderzak	przed.	zarysowanie		
Lusterko zew.	lew.	ubytek/odprysk(i) powłoki lakierowej		
Lusterko zew.	praw.	zarysowanie		
Lampa zespolona	tyln. l.	pęknięcie		
Zderzak	tyln.	zarysowanie		+ listwy
Tablica rej.	przed.	wgniecenie/nia		

Stan techniczny nadwozia (osprzęt).

Stan techniczny nadwozia (osprzęt) opisano w załączonej tabeli.

NADWOZIE/Wnętrze

Nazwa elementu	Opis elementu	Rodzaj uszkodzenia	Umiejscowienie / Rozmiar	Uwagi
----------------	---------------	--------------------	--------------------------	-------

Tapicerka foteli pojazdu		ślady zużycia mat.		
Koło kierownicy		ślady zużycia mat.		
Uszczelka wnęki drzwi	przed. l.	rozerwanie		
Tapicerka drzwi	tyln. p.	ślady zużycia mat.		
Tapicerka drzwi	tyln. l.	ślady zużycia mat.		
Klucze do blokady skrzyni biegó		brak		

Stan techniczny nadwozia (wnętrze).

Stan techniczny nadwozia (wnętrze) opisano w załączonej tabeli.

PODWOZIE/Silnik/układ przeniesienia napędu

Nazwa elementu	Opis elementu	Rodzaj uszkodzenia	Umiejscowienie / Rozmiar	Uwagi
Skrzynia biegów		utrudnione włączanie		

Stan techniczny silnika z układem przeniesienia napędu.

Brak możliwości weryfikacji

Możliwości oceny/sprawdzenia silnika w miejscu dokonania oględzin pojazdu ograniczone, nieprawidłowości nie zauważono

PODWOZIE/Zawieszenie/koła**Stan techniczny podwozia (zawieszenie).**

Brak możliwości weryfikacji

Możliwości oceny/sprawdzenia układu zawieszenia w miejscu dokonania oględzin pojazdu ograniczone, nieprawidłowości nie zauważono

PODWOZIE/Układ kierowniczy**Stan techniczny układu kierowniczego**

Brak możliwości weryfikacji

Możliwości oceny/sprawdzenia układu kierowniczego w miejscu dokonania oględzin pojazdu ograniczone, nieprawidłowości nie zauważono

PODWOZIE/Układ hamulcowy**Stan układu hamulcowego.**

Brak możliwości weryfikacji

Możliwości oceny/sprawdzenia układu hamulcowego w miejscu dokonania oględzin pojazdu ograniczone, nieprawidłowości nie zauważono

PODWOZIE/Układ wydechowy/katalizator**Stan techniczny układu wydechowego.**

Brak możliwości weryfikacji

Możliwości oceny/sprawdzenia układu wydechowego w miejscu dokonania oględzin pojazdu ograniczone, nieprawidłowości nie zauważono

Uwagi ogólne - dot. wyceny**Dokumenty pojazdu**

Podczas oględzin przedstawiono do wglądu książkę serwisową, a jej nr podano poniżej:

bn

Podczas oględzin przedstawiono do wglądu dowód rej. poj. lub/i kartę pojazdu - jednak NIE WYKONANO fot. cyfrowych tych dokumentów z uwagi na przeznaczenie ekspertyzy.

Informacja dotycząca pochodzenia pojazdu

Pojazd zakupiony w kraju u autoryzowanego przedstawiciela danej marki.

Zabezpieczenia przeciwkradzieżowe - immobiliser:

- w wyniku przeprowadzonych oględzin pojazdu nie stwierdzono niesprawności immobilisera w zakresie możliwym do ustalenia podczas oględzin pojazdu w warunkach pozawarsztatowych.

Zabezpieczenia przeciwkradzieżowe - inne:

- blokada skrzyni biegów.

Dodatkowe uwagi dotyczące sam. osobowego:

Nie dotyczy.

Jazda próbna

Przeprowadzono próbę ruchową pojazdu.

Jazda próbna w pełnym zakresie niemożliwa. Poniżej podano komentarz:

Jazdę próbną przeprowadzono na odcinku oraz w czasie umożliwiającym zgrubne określenie stanu technicznego pojazdu w miejscu jego zabezpieczenia

Badanie poprawności i/lub budowy numerów identyfikacyjnych/seryjnych obiektu:

Nie badano.

Weryfikacja prawdziwości danych obiektu, w tym roku produkcji i innych.

Nie przeprowadzono - przyjęto wg okazanych dokumentów i wskazanych źródeł.

- Nie weryfikowano odczytanego stanu drogomierza z zapisami w urządzeniach elektronicznych pojazdu.

- Niniejsza ekspertyza służy wyłącznie do oszacowania wartości rynkowej przedmiotu wyceny i nie może być wykorzystywana do żadnego innego celu, niż wymieniony powyżej. Wycena nie może stanowić podstawy do oceny cech i stanu wycenianego obiektu przy jego zakupie.

- Rzeczoznawca nie bierze na siebie odpowiedzialności za wady ukryte (prawne i fizyczne) oraz ewentualne skutki wynikające z dalszego użytkowania przedmiotu wyceny, a także za skutki wykorzystania samej wyceny.

- Powyższa wycena nie jest szczegółową ekspertyzą stanu technicznego przedmiotu wyceny i za taką nie może być uznawana, w szczególności nie może być traktowana jako gwarancja sprzedaży przedmiotu wyceny za oszacowaną wartość.

- Niniejsza wycena nie może być publikowana w całości w jakimkolwiek dokumencie bez zgody wykonawców i bez uzgodnienia z nimi formy i treści takiej publikacji.

- Wycenę przeprowadzono w oparciu o dostarczoną dokumentację oraz badanie organoleptyczne wycenianego obiektu. Nie prowadzono badań diagnostycznych oraz weryfikacji warsztatowej przedmiotu wyceny.

- Niniejsza wycena została sporządzona na podstawie oględzin wycenianego przedmiotu w warunkach występujących w miejscu jego udostępnienia.

Uwagi Rzeczoznawcy - dot. wyceny

Przedstawiono książkę serwisową pojazdu, ostatni przegląd wykonano w dniu 24.02.16r przy wskazaniu drogomierza 90612 km .

Przedstawiono 2 kluczyki do pojazdu.

Sprawdzono grubość powłoki lakierowej i stwierdzono jej podwyższoną grubość.

Nadwozie pojazdu z rysami i wgnieceniami eksploatacyjnymi.

Z uwagi na uszkodzenie skrzyni biegów brak jest możliwość wykonania właściwej jazdy próbnej.

Specyfikacja wg programu operacyjnego w zakresie wyposażenia standardowego

i dodatkowo nie gwarantuje zgodności ze stanem faktycznym w zakresie niemożliwym do ustalenia przez rzeczoznawcę podczas oględzin.

Zastrzeżenia ograniczające - dot. wyceny

- Nie weryfikowano przebiegu pojazdu. Przyjęto na podstawie wskazań drogomierza.
- Niniejsza ekspertyza służy wyłącznie do oszacowania wartości rynkowej przedmiotu wyceny i nie może być wykorzystywana do żadnego innego celu, niż wymieniony powyżej. Wycena nie może stanowić podstawy do oceny cech i stanu wycenianego obiektu przy jego zakupie.
- Rzeczoznawca nie bierze na siebie odpowiedzialności za wady ukryte (prawne i fizyczne) oraz ewentualne skutki wynikające z dalszego użytkowania przedmiotu wyceny, a także za skutki wykorzystania samej wyceny.
- Powyższa wycena nie jest szczegółową ekspertyzą stanu technicznego przedmiotu wyceny i za taką nie może być uznawana.
- Niniejsza wycena nie może być publikowana w całości w jakimkolwiek dokumencie bez zgody wykonawców i bez uzgodnienia z nimi formy i treści takiej publikacji. Zakaz publikacji nie dotyczy posługiwania się wyceną w umowach cywilno-prawnych zawieranych przez zleceniodawcę i dotyczących przedmiotu wyceny.
- Wycenę przeprowadzono w oparciu o dostarczoną dokumentację oraz badanie organoleptyczne wycenianego obiektu. Nie prowadzono badań diagnostycznych oraz weryfikacji warsztatowej przedmiotu wyceny.
- Niniejsza wycena została sporządzona na podstawie oględzin wycenianego przedmiotu w warunkach występujących w miejscu jego udostępnienia.
- Nie badano poprawności i/lub budowy numerów identyfikacyjnych/seryjnych obiektu oraz nie weryfikowano prawdziwości wszystkich danych obiektu.

DOKUMENTACJA FOTOGRAFICZNA



Fot. 1.



Fot. 2.

DOKUMENTACJA FOTOGRAFICZNA



Fot. 3.



Fot. 4.

DOKUMENTACJA FOTOGRAFICZNA



Fot. 5.



Fot. 6.

DOKUMENTACJA FOTOGRAFICZNA



Fot. 7.



Fot. 8.

DOKUMENTACJA FOTOGRAFICZNA



Fot. 9.



Fot. 10.

DOKUMENTACJA FOTOGRAFICZNA



Fot. 11.

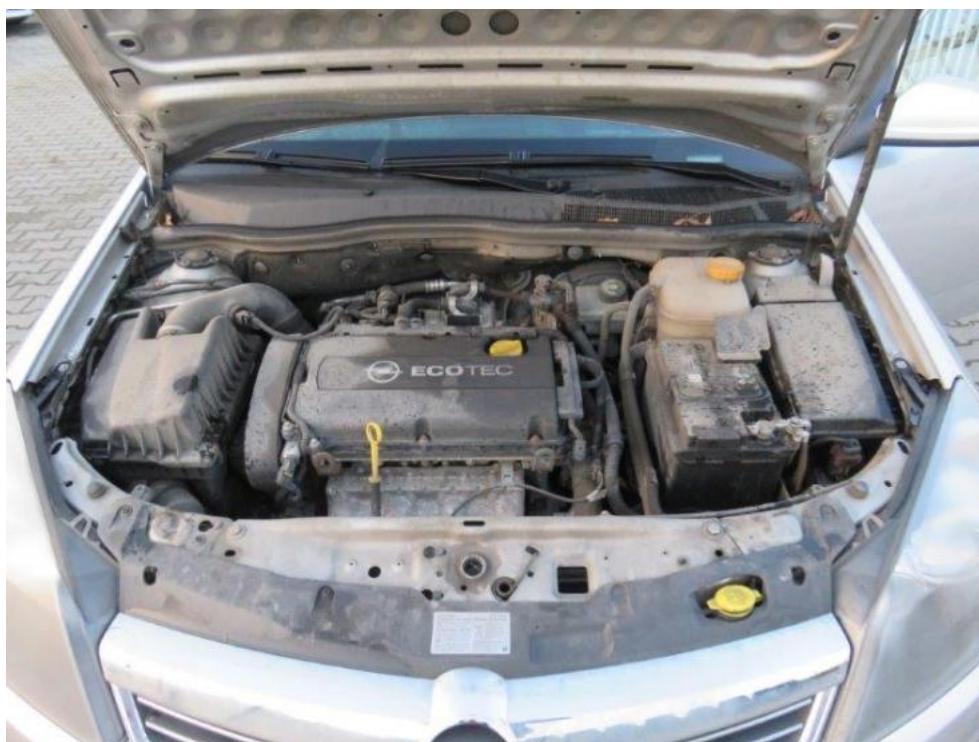


Fot. 12.

DOKUMENTACJA FOTOGRAFICZNA



Fot. 13.



Fot. 14.

DOKUMENTACJA FOTOGRAFICZNA



Fot. 15.



Fot. 16.

DOKUMENTACJA FOTOGRAFICZNA



Fot. 17.
fotel pasażera



Fot. 18.
próg prawy

DOKUMENTACJA FOTOGRAFICZNA



Fot. 19.
kanapa tylna



Fot. 20.

DOKUMENTACJA FOTOGRAFICZNA



Fot. 21.
drzwi TR



Fot. 22.

DOKUMENTACJA FOTOGRAFICZNA



Fot. 23.
drzwi TL



Fot. 24.

DOKUMENTACJA FOTOGRAFICZNA



Fot. 25.
fotel kierowcy



Fot. 26.
koło kierownicy

DOKUMENTACJA FOTOGRAFICZNA



Fot. 27.
uszczelka wnąki drzwi PL



Fot. 28.
próg lewy

DOKUMENTACJA FOTOGRAFICZNA



Fot. 29.



Fot. 30.
pokrywa komory silnika

DOKUMENTACJA FOTOGRAFICZNA



Fot. 31.
pokrywa komory silnika



Fot. 32.
zderzak przedni

DOKUMENTACJA FOTOGRAFICZNA



Fot. 33.
zderzak przedni



Fot. 34.
zderzak przedni

DOKUMENTACJA FOTOGRAFICZNA



Fot. 35.



Fot. 36.
błotnik PL

DOKUMENTACJA FOTOGRAFICZNA



Fot. 37.



Fot. 38.

lusterko zew. lewe

DOKUMENTACJA FOTOGRAFICZNA



Fot. 39.
słupek PL

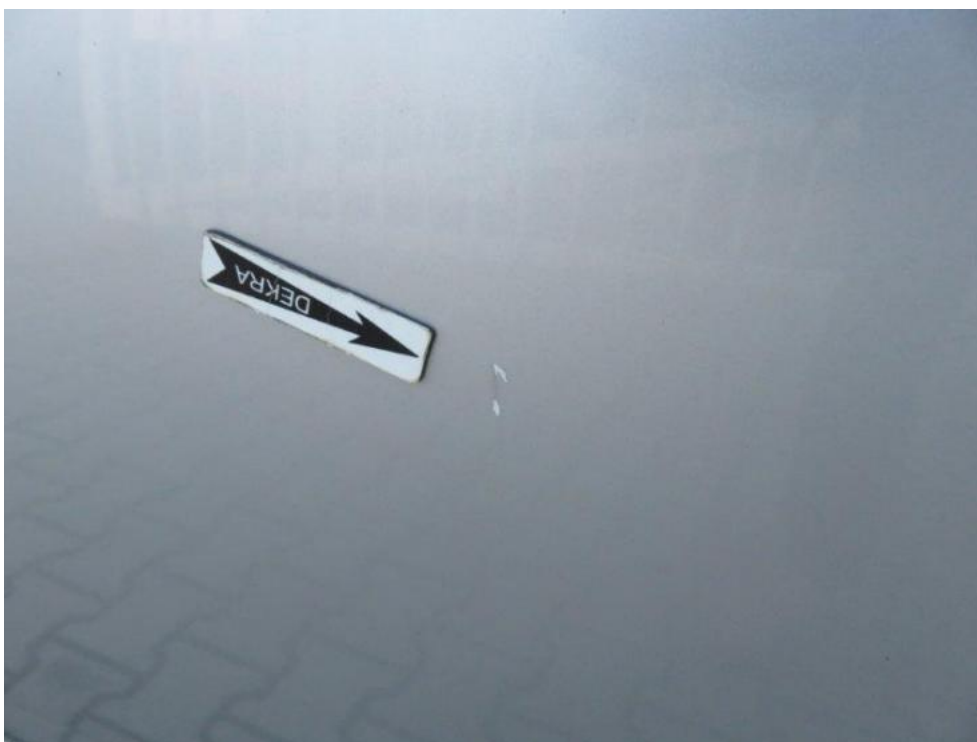


Fot. 40.
dach

DOKUMENTACJA FOTOGRAFICZNA



Fot. 41.



Fot. 42.
drzwi PL

DOKUMENTACJA FOTOGRAFICZNA



Fot. 43.
drzwi PL



Fot. 44.

DOKUMENTACJA FOTOGRAFICZNA



Fot. 45.
drzwi TL



Fot. 46.
drzwi TL

DOKUMENTACJA FOTOGRAFICZNA



Fot. 47.



Fot. 48.
błotnik TL

DOKUMENTACJA FOTOGRAFICZNA



Fot. 49.



Fot. 50.
lampa TL

DOKUMENTACJA FOTOGRAFICZNA



Fot. 51.
zderzak tylny



Fot. 52.
zderzak tylny

DOKUMENTACJA FOTOGRAFICZNA



Fot. 53.

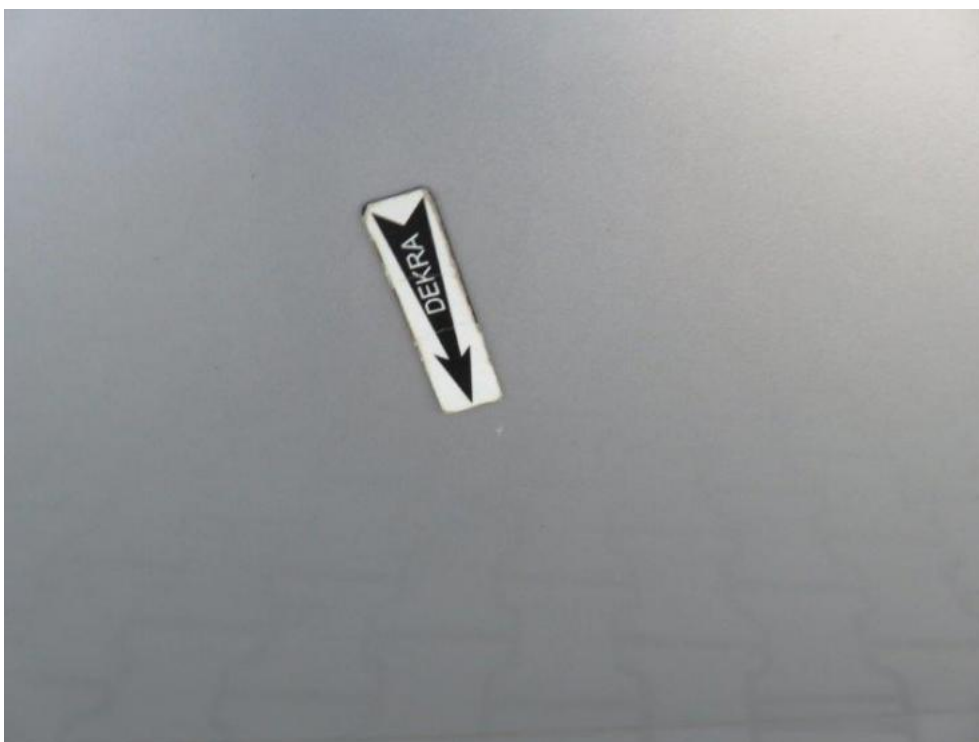


Fot. 54.
błotnik TR

DOKUMENTACJA FOTOGRAFICZNA



Fot. 55.



Fot. 56.
drzwi TR

DOKUMENTACJA FOTOGRAFICZNA



Fot. 57.



Fot. 58.
drzwi PR

DOKUMENTACJA FOTOGRAFICZNA



Fot. 59.



Fot. 60.

lusterko zew. prawe

DOKUMENTACJA FOTOGRAFICZNA



Fot. 61.
słupek PR



Fot. 62.

DOKUMENTACJA FOTOGRAFICZNA



Fot. 63.
błotnik PR



Fot. 64.

Arkusz kontrolny

Producent	OPEL
Model	Astra III Classic Hatchback 09-13
Typ	Astra III 1.6 EU5
Nr rejestracyjny	PO 189VH
VIN	W0L0AHL48D2026635

Wartość bazowa pojazdu

Notowanie (2011)	19 675 zł
Notowanie (2012)	20 894 zł
Notowanie (2013)	22 764 zł

Pierwsza rejestracja

Data 1. rejestracji	16-11-2012
Data wyceny	25-11-2016
Okres eksploatacji [lata]	4,08
Korekta 1. rejestracji	619 zł
Wartość pojazdu po korekcie 1. rejestracji	21 514 zł

Przebieg

Przebieg normatywny	69 600,00
Różnica przebiegu	-46 088,00
Wartość korekty	-1 984 zł
Korekta przebiegu	-1 984 zł
Wartość pojazdu po korekcie przebiegu	19 530 zł

Wyposażenie dodatkowe

Lp.	Opis pozycji	Wartość wyposażenia w stanie nowym	Wartość wyposażenia z uwzględnieniem amortyzacji	% wartości obiektu	
1	2	3	4	5	6
1	Blokada skrzyni biegów		0 zł		

Wyposażenie

Korekta wyposażenia	1 927 zł
Wartość pojazdu po korekcie wyposażenia	21 457 zł

Ogumienie

Korekta ogumienia	-268 zł
Wartość pojazdu po korekcie ogumienia	21 189 zł

Inne

Łącznie inne	-4 570,10 zł
Wartość pojazdu po korektach innych	16 619 zł

Wartość rynkowa pojazdu 16 600 zł (netto/sprzedaż)¹