

Nr zlecenia DEKRA: BZLeasingC/CENTA/67321/16/11/08
Nr zlecenia/szkody: SB1/00018/2014
Data zlecenia: 08-11-2016

DEKRA Polska - Centrala
02-697 Warszawa, ul. Rzymowskiego 28
tel. (22) 577 36 12, faks (22) 577 36 36

Zleceniodawca:
Arkadiusz Cenkiem
Centa



Rzecznawca: **Jarosław Nowotny**
ZRSMiU (P) Automobilklub Nowy Świat Sp. z o.o. o/ Poznań

Ekspertyza techniczna

Zakres ekspertyzy
Kod ekspertyzy

Wycena wartości pojazdu
BZR(W)--WPO(S), WP

Nr zlecenia DEKRA
Nr szkody / zlec. zew.
Data zlecenia

BZLeasingC/CENTA/67321/16/11/08
SB1/00018/2014
08-11-2016

Zleceniodawca

Arkadiusz Cenkiem
Centa

Grupa obiektów (Eurotax)
Producent
Model/typ/wersja

samochody osobowe
PEUGEOT
301 12-, 301 1.6 HDi Allure

Nr rejestracyjny
VIN

PO 3E215
VF3DD9HP0EJ669375

Data oględzin
Miejsce oględzin

2016-11-09
WIELKOPOLSKIE, 62-081 Przeźmierowo,
Przeźmierowo, Kamienna 23 Wysogotowo

Zestawienie wyników

Wartość hipoteczna obiektu netto (sprzedaż)¹ 16 100 zł

Dane pojazdu

| | |
|--|--|
| Grupa obiektów (Eurotax) Kod EC (Eurotax) | samochody osobowe 0096991 |
| Producent Model Typ/wersja | PEUGEOT 301 12- 301 1.6 HDi Allure |
| Rodzaj nadwozia Liczba drzwi/liczba miejsc | sedan 4/5 |
| Masa własna [kg] Dopuszczalna masa całkowita [kg] Rozstaw osi 1/2 | 1090 1548 2652 |
| Rodzaj silnika Układ oczyszczania spalin Pojemność silnika [ccm] Moc silnika [KM/kW] Skrzynia biegów | z zapłonem samoczynnym KPF 1560 92/68 M 5-biegowa |
| Nr rejestracyjny VIN | PO 3E215 VF3DD9HP0EJ669375 |
| Data 1. rejestracji Data nast. bad. techn. Rok produkcji | 20-06-2014 20-06-2017 2014 (rok produkcji został zweryfikowany z zewnętrzną bazą danych) |
| Stan licznika [km] | 48 225 (odczytany) |
| Kolor nadwozia/rodzaj powłoki | szary/2-warstwowy metalizowany |

Ogumienie

| Oś | Koło | Producent, typ | Rozmiar | Zużycie |
|----------|-------|----------------------|----------------|---------|
| przednia | prawe | Michelin, ENERGY E3A | 195/55 R16 87T | 40 % |
| | lewe | Michelin, ENERGY E3A | 195/55 R16 87T | 100 % |
| tylna | prawe | Michelin, ENERGY E3A | 195/55 R16 87T | 40 % |
| | lewe | Michelin, ENERGY E3A | 195/55 R16 87T | 40 % |

Wyposażenie standardowe wg Eurotax

1. ABS
2. AFU - system wspomagania hamowania
3. ASR - system kontroli trakcji
4. Airbag 4 sztuki: poduszki powietrzne czołowe i boczne dla kierowcy i pasażera
5. Automatyczne włączanie świateł w przypadku nagłego hamowania
6. ESP - system stabilizacji toru jazdy
7. Elektryczne podnoszenie szyb, przód i tył
8. Fotel kierowcy z mech. regulacją wysokości
9. Fotel pasażera z mech. regulacją wysokości
10. Immobilizer
11. Kierownica skórzana, 3-ramienna
12. Klamki i lusterka w kolorze nadwozia
13. Klimatyzacja manualna ze sterowaniem elektronicznym
14. Kolumna kierownicy z regulacją wysokości
15. Komputer pokładowy
16. Koło zapasowe pełnowymiarowe
17. Lampki do czytania w konsoli sufitowej z przodu
18. Lusterka boczne regulowane elektrycznie i ogrzewane
19. Oświetlenie bagażnika
20. Pasy bezpieczeństwa przednie z napinaczami i ogranicznikami napięcia
21. Pasy bezpieczeństwa tylne (skrajne) 3-punktowe
22. Przedni podłokietnik ze schowkiem
23. REF - system rozdziału sił hamowania
24. Szyby barwione
25. Tapicerka materiałowa
26. Tylne oparcie składane, dzielone
27. Uchwyty ISOFIX do mocowania fotelika dziecięcego - tył
28. Uchwyty na kubki w konsoli środkowej
29. WIP Bluetooth (Radio CD/MP3, USB, AUX, sterowanie w kierownicy, zestaw głośnomówiący, wysłw. mono.C-)
30. Wspomaganie układu kierowniczego
31. Zagłówki przednich foteli z regulacją wysokości
32. Zamek centralny z pilotem
33. Światła do jazdy dziennej
34. Światła przeciwmgielne

Wyposażenie dealerskie

| | |
|--|--------|
| 1. Czujnik odległości przy parkowaniu - tył | 293 zł |
| 2. Felgi aluminiowe 16 Spa z ogumieniem 195/55 | 179 zł |
| 3. Lakier metalik | 528 zł |
| 4. Tempomat z ogranicznikiem prędkości | 146 zł |

Wartość bazowa pojazdu

Wartość bazowa pojazdu wg Eurotax (netto/sprzedaż)¹ 32 358 zł

KorektyPierwsza rejestracja

Korekta 1. rejestracji **230 zł**
Wartość pojazdu po korekcie 1. rejestracji 32 588 zł

Wyposażenie

Korekta wyposażenia **1 146 zł**
Wartość pojazdu po korekcie wyposażenia 33 734 zł

Ogumienie

Korekta ogumienia **-70 zł**
Wartość pojazdu po korekcie ogumienia 33 664 zł

Inne

| | |
|---|-------------------|
| Regularność przeglądów serwisowych (-2,00%) | -652 zł |
| Wcześniejsze naprawy (-2,00%) | -652 zł |
| Ogólny stan techniczny pojazdu (-50,00%) | -16 294 zł |
| Łącznie inne | -17 598 zł |
| Wartość pojazdu po korektach innych | 16 067 zł |

Wartość pojazdu

Wartość hipotetyczna przedmiotowego pojazdu w dniu 23-11-2016 wynosi:

16 100 zł (netto/sprzedaż)¹

Powyższą wartość określono w oparciu o notowania cen samochodów używanych na rynku polskim Eurotax (baza danych nr 11-2016 POL). Określona wartość jest wartością hipotetyczną przy założeniu sprawności podstawowych zespołów pojazdu, które nie zostały wymienione w opisie stanu technicznego pojazdu. W przypadku opisanej niesprawności (jeżeli weryfikacja kosztów była niemożliwa) założono minimalny możliwy koszt usunięcia usterki wraz z kosztem diagnozy.

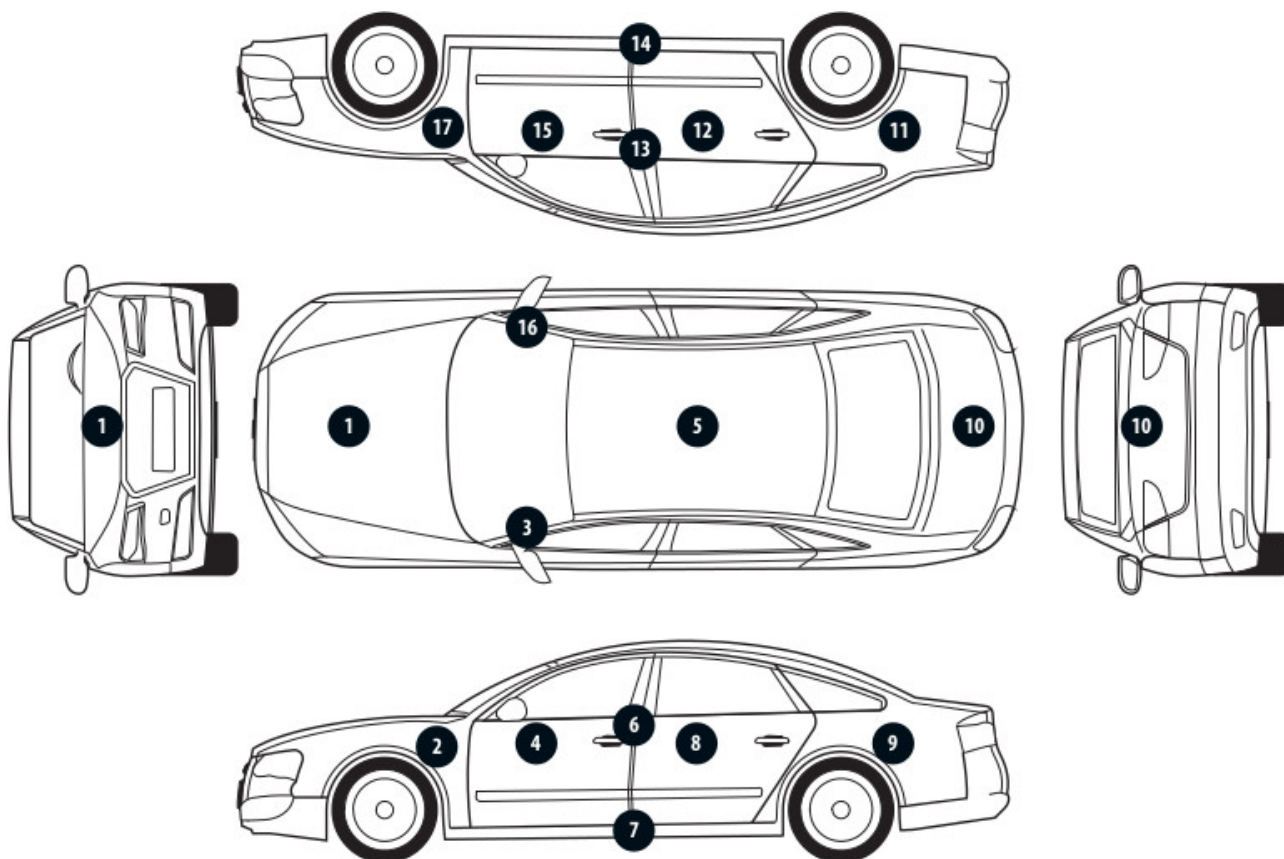
Data: 23-11-2016

Rzecznik DEKRA:
Jarosław Nowotny

Dokument wystawiony elektronicznie ważny bez podpisu.

¹ - Wartość obiektu (sprzedaż) – oznacza kwotę możliwą do uzyskania za przedmiot wyceny przy sprzedaży do klienta końcowego
strona 4/29

Pomiar grubości powłoki lakierowej poj.



| Nr punktu kontroli | Kontrolowany element | Zmierzony przedział grubości powłoki lakierowej [µm] |
|--------------------|-----------------------|--|
| 1 | Pokrywa przednia | 55 - 140 |
| 2 | Błotnik przedni lewy | 55 - 140 |
| 3 | Słupek przedni lewy | 55 - 140 |
| 4 | Drzwi przednie lewe | 55 - 140 |
| 5 | Dach | 55 - 140 |
| 6 | Słupek środkowy lewy | 55 - 140 |
| 7 | Próg lewy | 55 - 140 |
| 8 | Drzwi tylne lewe | 55 - 140 |
| 9 | Błotnik tylny lewy | 55 - 140 |
| 10 | Pokrywa/klapa | 55 - 140 |
| 11 | Błotnik tylny prawy | 55 - 140 |
| 12 | Drzwi tylne prawe | 90 - 205 |
| 13 | Słupek środkowy prawy | 55 - 140 |
| 14 | Próg prawy | 55 - 140 |
| 15 | Drzwi przednie prawe | 55 - 140 |
| 16 | Słupek przedni prawy | 55 - 140 |
| 17 | Błotnik przedni prawy | 55 - 140 |

Opis stanu technicznego**NADWOZIE/Elementy karoserii**

| Nazwa elementu | Opis elementu | Rodzaj uszkodzenia | Umiejscowienie / Rozmiar | Uwagi |
|----------------------------|---------------|--------------------|--------------------------|-------|
| Błotnik | przed. l. | wgniecenie/nia | | |
| Błotnik | przed. p. | wgniecenie/nia | | |
| Drzwi | przed. l. | zarysowanie | | |
| Drzwi | przed. l. | wgniecenie/nia | | |
| Drzwi | przed. p. | zarysowanie | | |
| Drzwi | przed. p. | wgniecenie/nia | | |
| Podłużnica ze wzmocnieniem | przed. l. | wgniecenie/nia | | |
| Podłużnica ze wzmocnieniem | przed. p. | odkształcenie | | |
| Pok. kom. silnika | | wgniecenie/nia | | |
| Słupek | przed. l. | zarysowanie | | |
| Słupek | przed. p. | zarysowanie | | |
| Wzmocnienie boczne | przed. l. | wgniecenie/nia | | |

Stan techniczny nadwozia (szkielet).

Stan techniczny nadwozia (szkielet) opisano w załączonej tabeli.

Przeprowadzona naprawa blacharsko-lakiernicza

Tak. Patrz zmierzony zakres grubości powłoki lakierowej na wybranych elementach.

NADWOZIE/Osprzęt

| Nazwa elementu | Opis elementu | Rodzaj uszkodzenia | Umiejscowienie / Rozmiar | Uwagi |
|----------------------------------|---------------|--------------------|--------------------------|-------|
| Emblemat | przed. | brak | | |
| Krata wlotu powietrza | | | | brak |
| Reflektor | lew. | | | brak |
| Reflektor | praw. | pęknięcie | | |
| Szyba | czołow. | pęknięcie | | |
| Tablica rej. | przed. | wgniecenie/nia | | |
| Zderzak | przed. | pęknięcie | | |
| Halogen | przed. l. | brak | | |
| Wzmocnienie czołowe | | rozerwanie | | |
| Krata wlotu powietrza w zderzaku | przed. | pęknięcie | | |

Stan techniczny nadwozia (osprzęt).

Stan techniczny nadwozia (osprzęt) opisano w załączonej tabeli.

NADWOZIE/Wnętrze

| Nazwa elementu | Opis elementu | Rodzaj uszkodzenia | Umiejscowienie / Rozmiar | Uwagi |
|-------------------|---------------|--------------------|--------------------------|-------|
| Fotel | przed. l. | ślady zużycia mat. | | |
| Deska rozdzielcza | | rozerwanie | | |

| | | | | |
|--------------------|-----------|--|--|----------------|
| Poduszka powietrza | przed. l. | | | po wypełnieniu |
| Poduszka powietrza | przed. p. | | | po wypełnieniu |
| Pas bezpieczeństwa | przed. l. | | | zablokowany |
| Pas bezpieczeństwa | przed. p. | | | zablokowany |

Stan techniczny nadwozia (wnętrze).

Stan techniczny nadwozia (wnętrze) opisano w załączonej tabeli.

PODWOZIE/Silnik/układ przeniesienia napędu

| Nazwa elementu | Opis elementu | Rodzaj uszkodzenia | Umiejscowienie / Rozmiar | Uwagi |
|------------------------|---------------|------------------------------------|--------------------------|--------------------------------|
| Silnik | | błąd układu (sygnalizacja usterki) | | |
| Akumulator | | zużyty(a) | | |
| Skrzynia biegów | | | | diagnoza poprawności działania |
| Wlot powietrza | | pęknięcie obudowy | | |
| Chłodnica klimatyzacji | | wgniecenie/nia | | |
| Chłodnica płynu | | wgniecenie/nia | | |

Stan techniczny silnika z układem przeniesienia napędu.

Brak możliwości weryfikacji

Możliwości oceny/sprawdzenia silnika w miejscu dokonania oględzin pojazdu ograniczone,

PODWOZIE/Zawieszenie/koła

| Nazwa elementu | Opis elementu | Rodzaj uszkodzenia | Umiejscowienie / Rozmiar | Uwagi |
|----------------|---------------|--------------------|--------------------------|-------|
| Tarcza koła | przed. l. | odkształcenie | | |
| Opona koła | przed. l. | odkształcenie | | |

Stan techniczny podwozia (zawieszenie).

Stan techniczny podwozia (zawieszenie) opisano w załączonej tabeli.

Brak możliwości weryfikacji

Możliwości oceny/sprawdzenia układu zawieszenia w miejscu dokonania oględzin pojazdu ograniczone,

PODWOZIE/Układ kierowniczy

| Nazwa elementu | Opis elementu | Rodzaj uszkodzenia | Umiejscowienie / Rozmiar | Uwagi |
|-------------------------|---------------|--------------------|--------------------------|--------------------------------|
| Przekładnia kierownicza | | | | diagnoza poprawności działania |

Stan techniczny układu kierowniczego

Stan techniczny układu kierowniczego opisano w załączonej tabeli.

Brak możliwości weryfikacji

Możliwości oceny/sprawdzenia układu kierowniczego w miejscu dokonania oględzin pojazdu ograniczone,

PODWOZIE/Układ hamulcowy

Stan układu hamulcowego.

Brak możliwości weryfikacji

Możliwości oceny/sprawdzenia układu hamulcowego w miejscu dokonania oględzin pojazdu ograniczone, nieprawidłowości nie zauważono

PODWOZIE/Układ wydechowy/katalizator

Stan techniczny układu wydechowego.

Brak możliwości weryfikacji

Możliwości oceny/sprawdzenia układu wydechowego w miejscu dokonania oględzin pojazdu ograniczone, nieprawidłowości nie zauważono

Uwagi ogólne - dot. wyceny**Dokumenty pojazdu**

Podczas oględzin nie przedstawiono do wglądu książki serwisowej pojazdu.

Nie przedstawiono żadnych dokumentów pojazdu. Poniżej komentarz w tej kwestii.
skan dowodu rejestracyjnego pojazdu przesłano drogą elektroniczną

Informacja dotycząca pochodzenia pojazdu

Pojazd zakupiony w kraju u autoryzowanego przedstawiciela danej marki.

Zabezpieczenia przeciwkradzieżowe - immobiliser:

- w wyniku przeprowadzonych oględzin pojazdu nie stwierdzono niesprawności immobilisera w zakresie możliwym do ustalenia podczas oględzin pojazdu w warunkach pozawarsztatowych.

Zabezpieczenia przeciwkradzieżowe - inne:

- nie stwierdzono.

Dodatkowe uwagi dotyczące sam. osobowego:

Nie dotyczy.

Jazda próbna

Jazda próbna/próba ruchowa nie mogła zostać przeprowadzona. Poniżej przedstawiono komentarz:
pojazd po szkodzie komunikacyjnej

Badanie poprawności i/lub budowy numerów identyfikacyjnych/seryjnych obiektu:

Nie badano.

Weryfikacja prawdziwości danych obiektu, w tym roku produkcji i innych.

Nie przeprowadzono - przyjęto wg okazanych dokumentów i wskazanych źródeł.

- Nie weryfikowano odczytanego stanu drogomierza z zapisami w urządzeniach elektronicznych pojazdu.
- Niniejsza ekspertyza służy wyłącznie do oszacowania wartości rynkowej przedmiotu wyceny i nie może być wykorzystywana do żadnego innego celu, niż wymieniony powyżej. Wycena nie może stanowić podstawy do oceny cech i stanu wycenianego obiektu przy jego zakupie.
- Rzeczoznawca nie bierze na siebie odpowiedzialności za wady ukryte (prawne i fizyczne) oraz ewentualne skutki wynikające z dalszego użytkowania przedmiotu wyceny, a także za skutki wykorzystania samej wyceny.
- Powyższa wycena nie jest szczegółową ekspertyzą stanu technicznego przedmiotu wyceny i za taką nie może być uznawana, w szczególności nie może być traktowana jako gwarancja sprzedaży przedmiotu wyceny za oszacowaną wartość.
- Niniejsza wycena nie może być publikowana w całości w jakimkolwiek dokumencie bez zgody wykonawców i bez uzgodnienia z nimi formy i treści takiej publikacji.

- Wycenę przeprowadzono w oparciu o dostarczoną dokumentację oraz badanie organoleptyczne wycenianego obiektu. Nie prowadzono badań diagnostycznych oraz weryfikacji warsztatowej przedmiotu wyceny.
- Niniejsza wycena została sporządzona na podstawie oględzin wycenianego przedmiotu w warunkach występujących w miejscu jego udostępnienia.

Uwagi Rzeczoznawcy - dot. wyceny

Z uwagi na brak zgody na wykonanie kosztorysu naprawy uszkodzonego w wyniku powstałej szkody komunikacyjnej pojazdu, wykonano hipotetyczną wycenę wartości pojazdu. Nie przedstawiono w dniu oględzin książki serwisowej pojazdu. Przedstawiono w dniu oględzin 1 klucz do pojazdu. Sprawdzono grubość powłoki lakierowej i stwierdzono jej podwyższoną grubość. Nadwozie pojazdu z rysami i wgnieceniami eksploatacyjnymi - pojazd po szkodzie komunikacyjnej. Specyfikacja wg programu operacyjnego w zakresie wyposażenia standardowego i dodatkowego nie gwarantuje zgodności ze stanem faktycznym w zakresie niemożliwym do ustalenia przez rzeczoznawcę podczas oględzin.

Zastrzeżenia ograniczające - dot. wyceny

- Nie badano poprawności i/lub budowy numerów identyfikacyjnych/seryjnych obiektu oraz nie weryfikowano prawdziwości wszystkich danych obiektu.
- Niniejsza wycena została sporządzona na podstawie oględzin wycenianego przedmiotu w warunkach występujących w miejscu jego udostępnienia.
- Wycenę przeprowadzono w oparciu o dostarczoną dokumentację oraz badanie organoleptyczne wycenianego obiektu. Nie prowadzono badań diagnostycznych oraz weryfikacji warsztatowej przedmiotu wyceny.
- Niniejsza wycena nie może być publikowana w całości w jakimkolwiek dokumencie bez zgody wykonawców i bez uzgodnienia z nimi formy i treści takiej publikacji. Zakaz publikacji nie dotyczy posługiwania się wyceną w umowach cywilno-prawnych zawieranych przez zleceniodawcę i dotyczących przedmiotu wyceny.
- Powyższa wycena nie jest szczegółową ekspertyzą stanu technicznego przedmiotu wyceny i za taką nie może być uznawana.
- Rzeczoznawca nie bierze na siebie odpowiedzialności za wady ukryte (prawne i fizyczne) oraz ewentualne skutki wynikające z dalszego użytkowania przedmiotu wyceny, a także za skutki wykorzystania samej wyceny.
- Niniejsza ekspertyza służy wyłącznie do oszacowania wartości rynkowej przedmiotu wyceny i nie może być wykorzystywana do żadnego innego celu, niż wymieniony powyżej. Wycena nie może stanowić podstawy do oceny cech i stanu wycenianego obiektu przy jego zakupie.
- Nie weryfikowano przebiegu pojazdu. Przyjęto na podstawie wskazań drogomierza.

DOKUMENTACJA FOTOGRAFICZNA



Fot. 1.



Fot. 2.

DOKUMENTACJA FOTOGRAFICZNA



Fot. 3.



Fot. 4.

DOKUMENTACJA FOTOGRAFICZNA

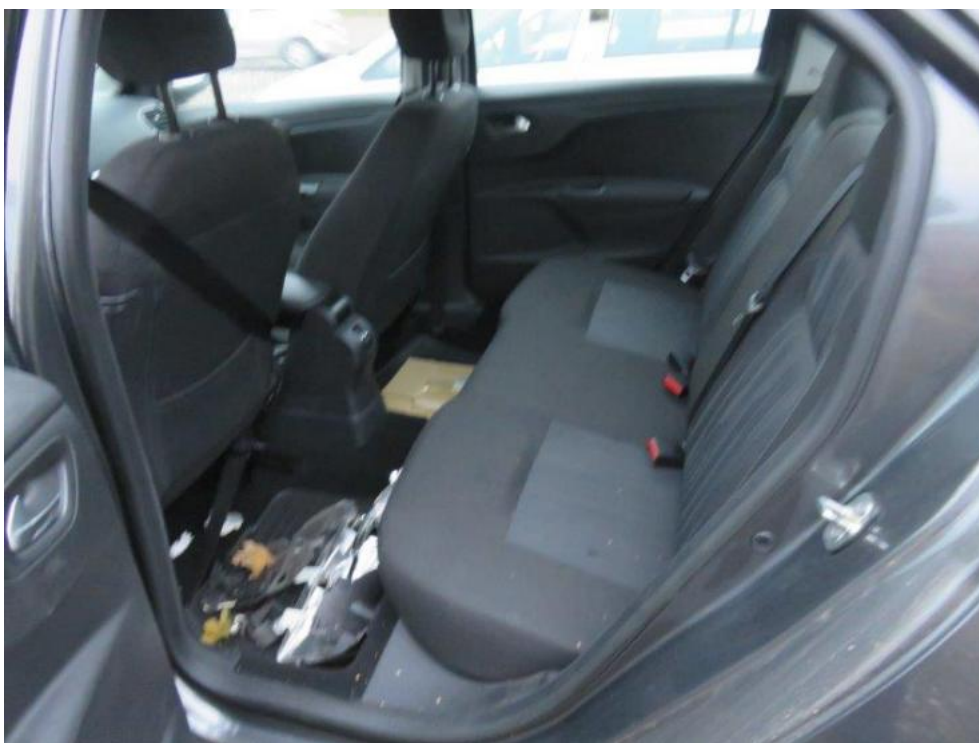


Fot. 5.



Fot. 6.

DOKUMENTACJA FOTOGRAFICZNA

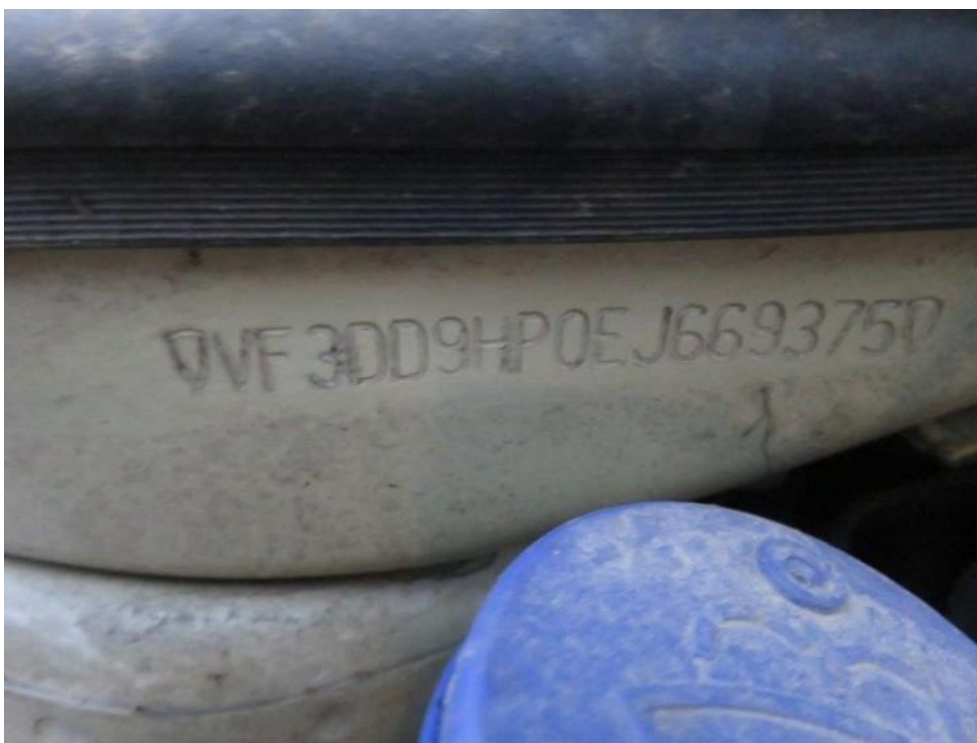


Fot. 7.



Fot. 8.

DOKUMENTACJA FOTOGRAFICZNA



Fot. 9.

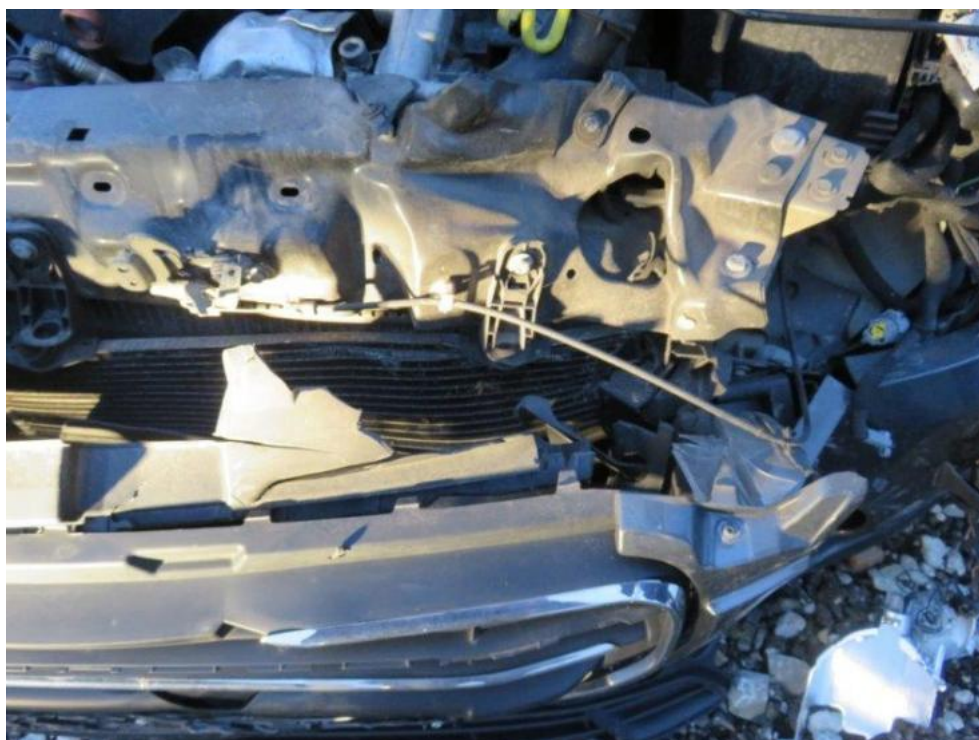


Fot. 10.

DOKUMENTACJA FOTOGRAFICZNA



Fot. 11.



Fot. 12.
reflektor lewy i wzmocnienie czołowe

DOKUMENTACJA FOTOGRAFICZNA



Fot. 13.
poduszka powietrza kierowcy



Fot. 14.
błotnik PL

DOKUMENTACJA FOTOGRAFICZNA



Fot. 15.
Błotnik i reflektor prawy

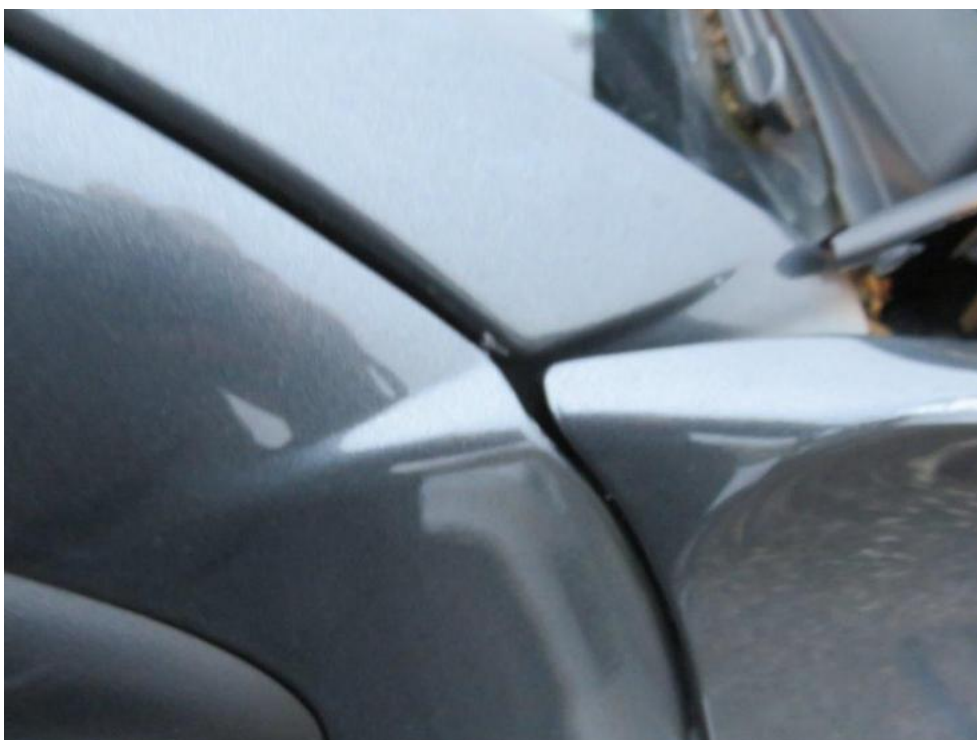


Fot. 16.
błotnik PR

DOKUMENTACJA FOTOGRAFICZNA



Fot. 17.
drzwi PR



Fot. 18.
słupek PR

DOKUMENTACJA FOTOGRAFICZNA



Fot. 19.
szyba czołowa



Fot. 20.

DOKUMENTACJA FOTOGRAFICZNA

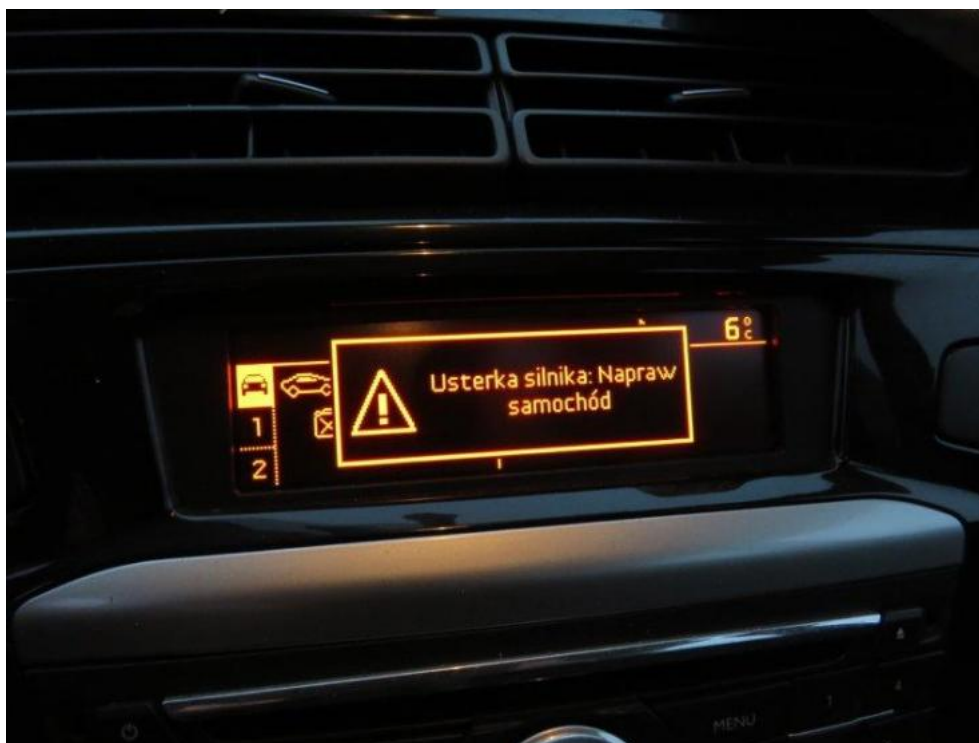


Fot. 21.
deska rozdzielcza i poduszka powietrza pasażera



Fot. 22.
fotel kierowcy

DOKUMENTACJA FOTOGRAFICZNA

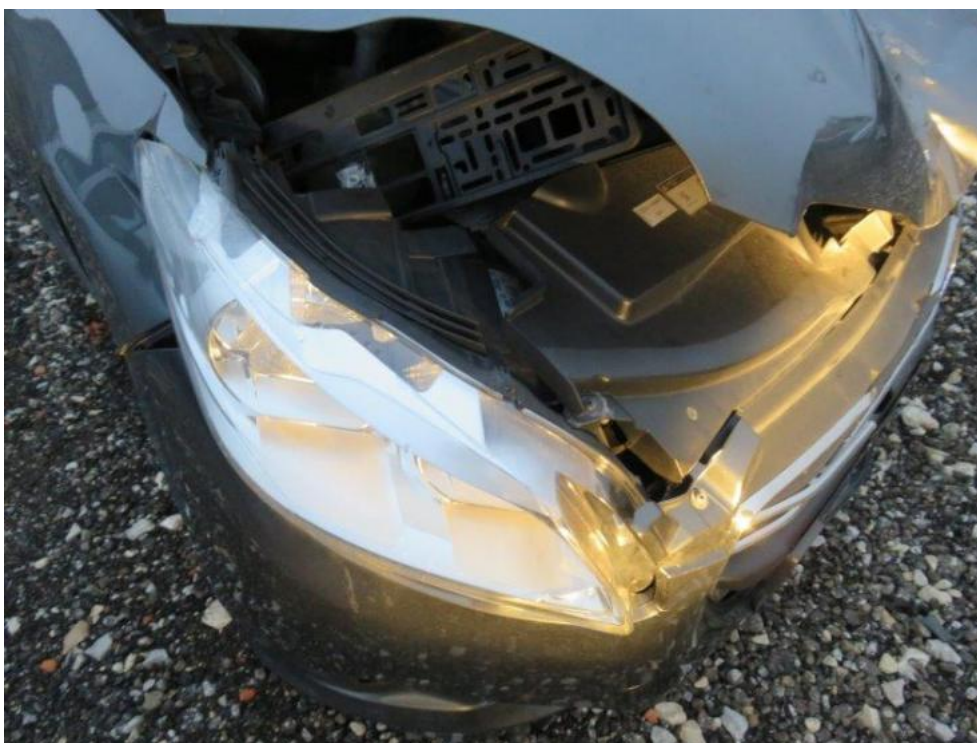


Fot. 23.
informacja o uszkodzeniu silnika

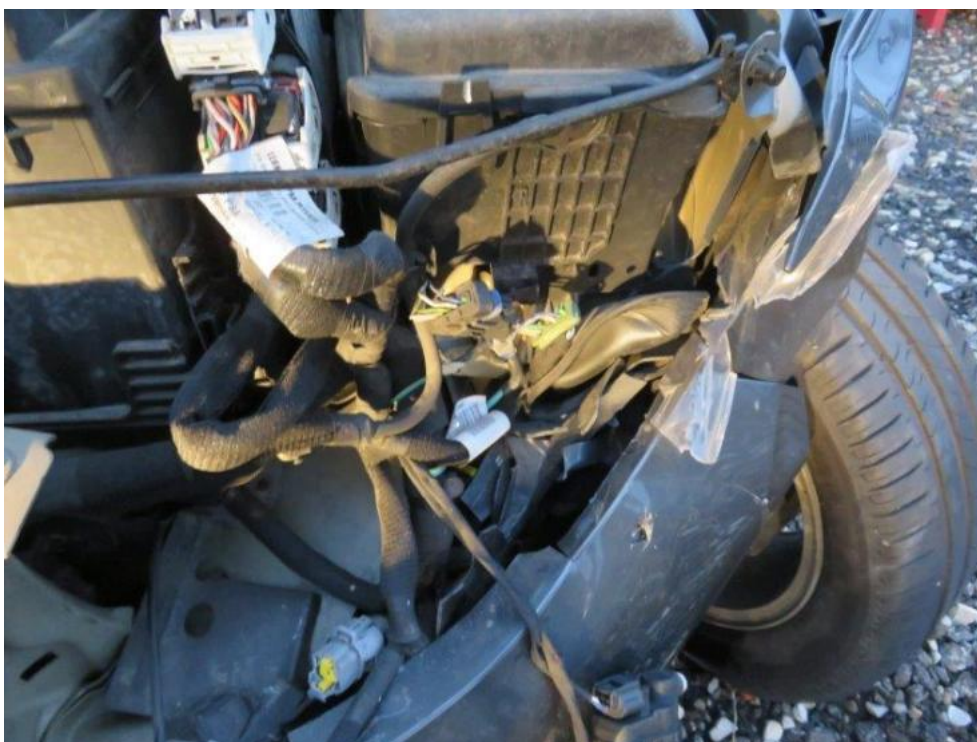


Fot. 24.
przód pojazdu

DOKUMENTACJA FOTOGRAFICZNA

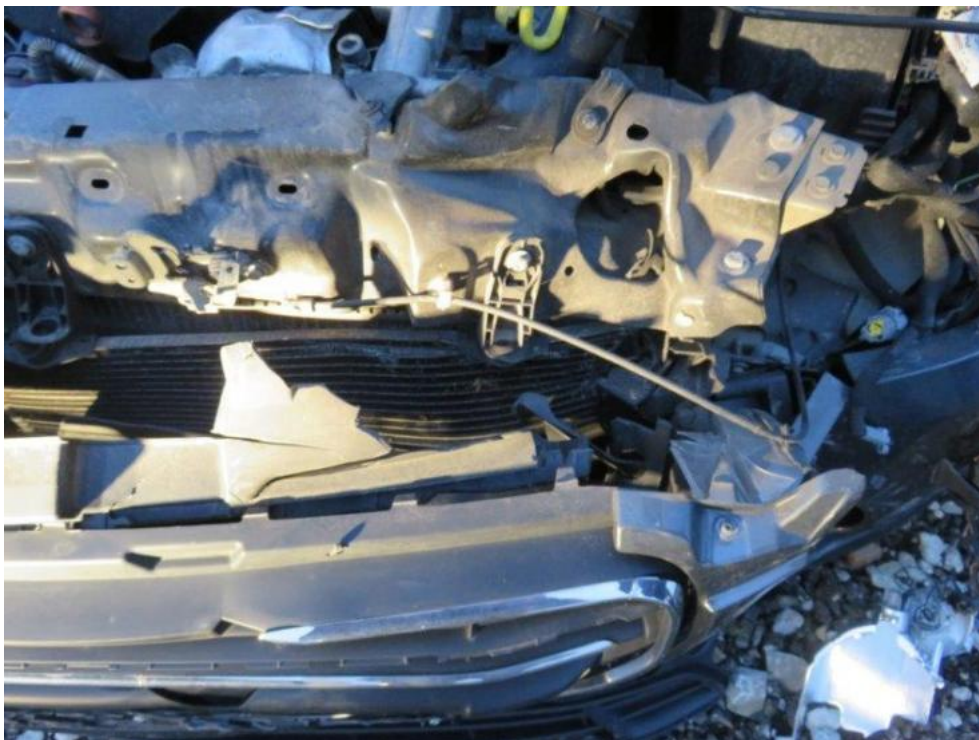


Fot. 25.
reflektor prawy

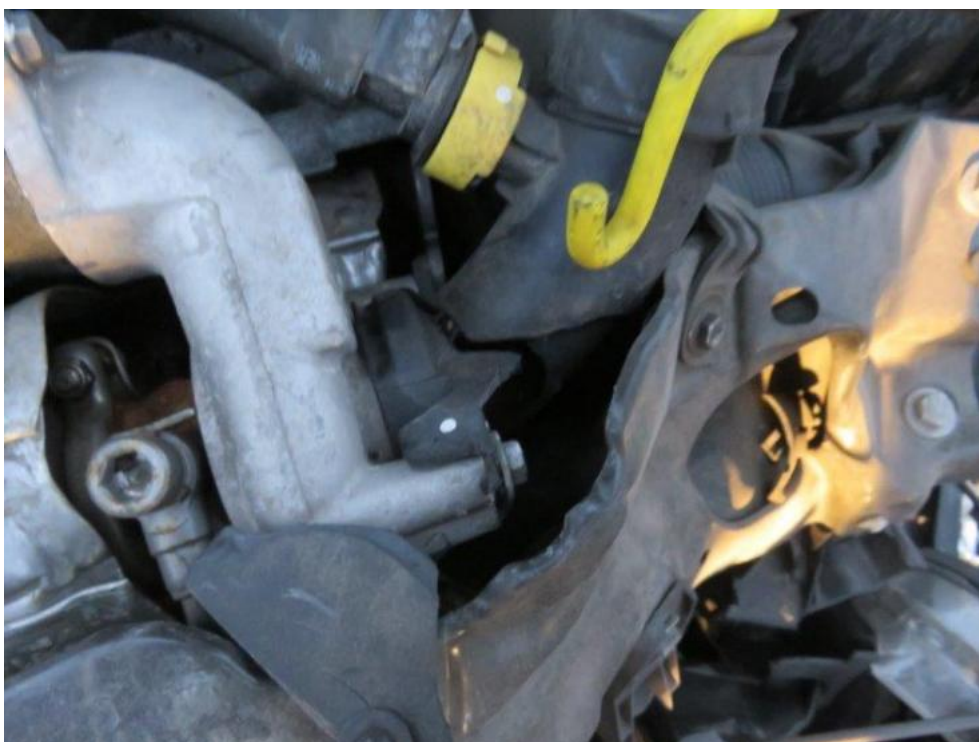


Fot. 26.
przód lewy pojazdu

DOKUMENTACJA FOTOGRAFICZNA

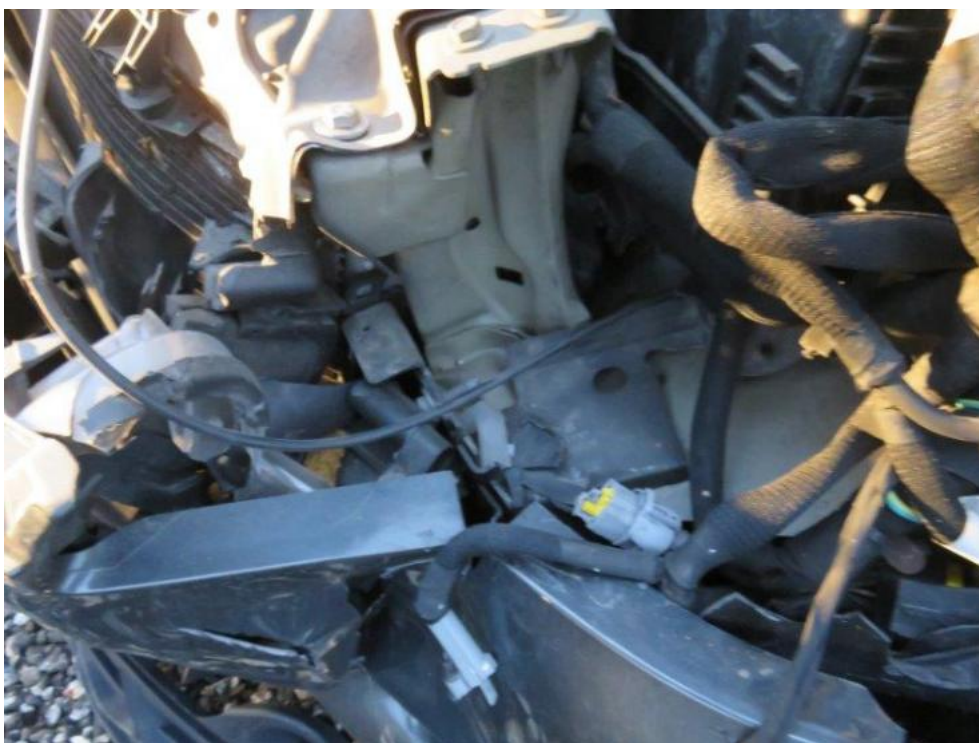


Fot. 27.
przód lewy pojazdu

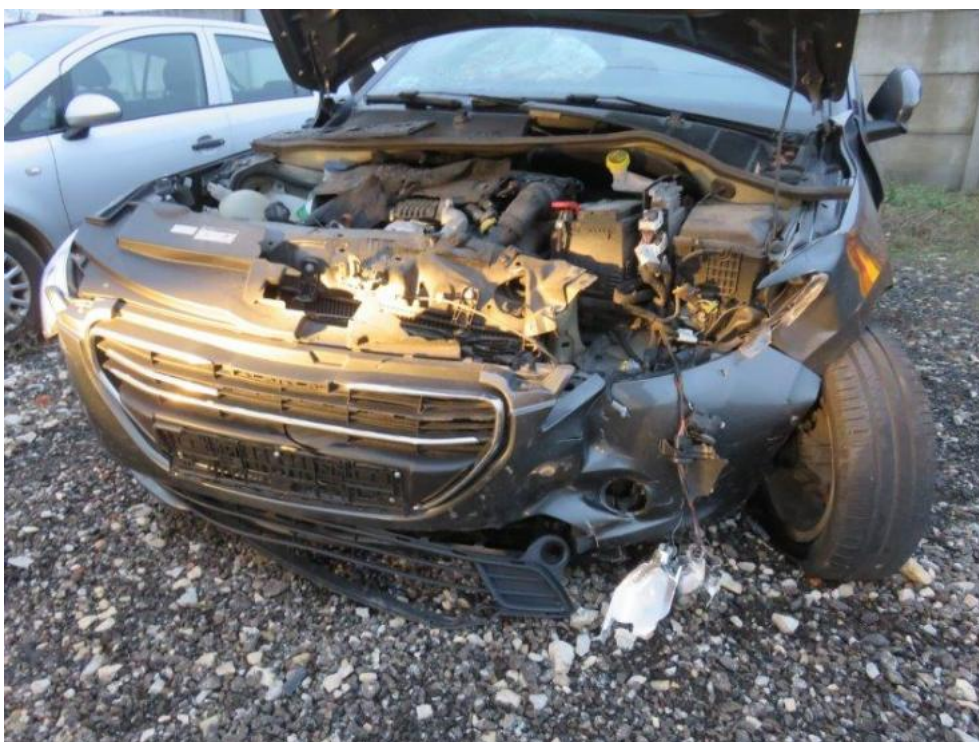


Fot. 28.
wlot powietrza

DOKUMENTACJA FOTOGRAFICZNA



Fot. 29.
przód lewy pojazdu



Fot. 30.
przód pojazdu

DOKUMENTACJA FOTOGRAFICZNA

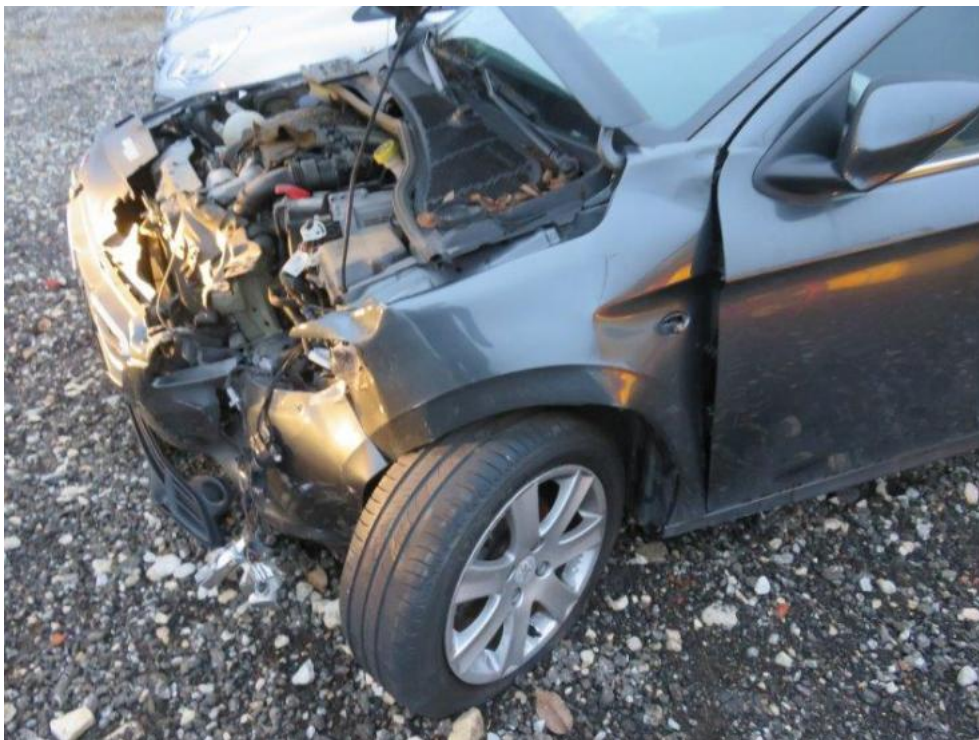


Fot. 31.
zawieszenie przednie lewe

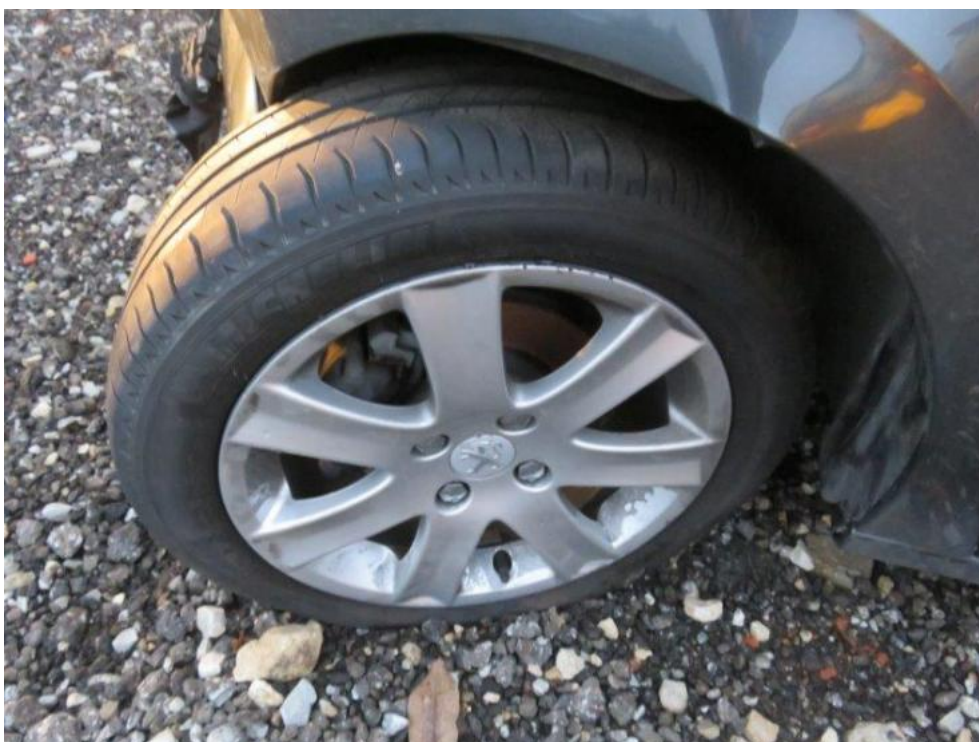


Fot. 32.
błotnik PL

DOKUMENTACJA FOTOGRAFICZNA



Fot. 33.
przód lewy pojazdu



Fot. 34.
koło PL

DOKUMENTACJA FOTOGRAFICZNA



Fot. 35.
ściana grodziowa komory silnika



Fot. 36.
pas bezpieczeństwa kierowcy

DOKUMENTACJA FOTOGRAFICZNA



Fot. 37.
pas bezpieczeństwa pasażera

Arkusz kontrolny

| | |
|------------------|--------------------|
| Producent | PEUGEOT |
| Model | 301 12- |
| Typ | 301 1.6 HDi Allure |
| Nr rejestracyjny | PO 3E215 |
| VIN | VF3DD9HP0EJ669375 |

Wartość bazowa pojazdu

| | |
|------------------|-----------|
| Notowanie (2013) | 28 211 zł |
| Notowanie (2014) | 32 358 zł |
| Notowanie (2015) | 35 854 zł |

Pierwsza rejestracja

| | |
|--|------------|
| Data 1. rejestracji | 20-06-2014 |
| Data wyceny | 23-11-2016 |
| Okres eksploatacji [lata] | 2,50 |
| Korekta 1. rejestracji | 230 zł |
| Wartość pojazdu po korekcie 1. rejestracji | 32 588 zł |

Wyposażenie

| | |
|---|-----------|
| Korekta wyposażenia | 1 146 zł |
| Wartość pojazdu po korekcie wyposażenia | 33 734 zł |

Ogumienie

| | |
|---|-----------|
| Korekta ogumienia | -70 zł |
| Wartość pojazdu po korekcie ogumienia | 33 664 zł |

Inne

| | |
|---|---------------|
| Łącznie inne | -17 597,56 zł |
| Wartość pojazdu po korektach innych | 16 067 zł |

Hipotetyczna wartość rynkowa pojazdu 16 100 zł (netto/sprzedaż)¹