

Nr zlecenia DEKRA: BZLeasingC/CENTA/59102/16/10/05
Nr zlecenia/szkody: BWB/00204/2012
Data zlecenia: 05-10-2016

DEKRA Polska - Centrala
02-697 Warszawa, ul. Rzymowskiego 28
tel. (22) 577 36 12, faks (22) 577 36 36

Zleceniodawca:
Arkadiusz Cenkiem
Centa



Rzecznawca: **Jarosław Nowotny**
ZRSMiU (P) Automobilklub Nowy Świat Sp. z o.o. o/ Poznań

Ekspertyza techniczna

Zakres ekspertyzy	Wycena wartości pojazdu
Kod ekspertyzy	BZR(W)--WPO(S)-3, WP
Nr zlecenia DEKRA	BZLeasingC/CENTA/59102/16/10/05
Nr szkody / zlec. zew.	BWB/00204/2012
Data zlecenia	05-10-2016
Zleceniodawca	Arkadiusz Cenkiem Centa
Grupa obiektów (Eurotax)	samochody osobowe
Producent	VOLKSWAGEN
Model/typ/wersja	Passat [B7] 10-14, Passat 1.8 TSI Trendline
Nr rejestracyjny	PO 407TU
VIN	WVWZZZ3CZCP064796
Data oględzin	2016-10-05
Miejsce oględzin	WIELKOPOLSKIE, 62-081 Przeźmierowo, Przeźmierowo, Kamienna 23 Wysogotowo

Zestawienie wyników

Wartość obiektu netto (sprzedaż)¹ 39 700 zł

Dane pojazdu

Grupa obiektów (Eurotax) Kod EC (Eurotax)	samochody osobowe 0088037
Producent Model Typ/wersja	VOLKSWAGEN Passat [B7] 10-14 Passat 1.8 TSI Trendline
Rodzaj nadwozia Liczba drzwi/liczba miejsc	sedan 4/5
Masa własna [kg] Dopuszczalna masa całkowita [kg] Rozstaw osi 1/2	1427 2030 2712
Rodzaj silnika Układ oczyszczania spalin Pojemność silnika [ccm] Moc silnika [KM/kW] Skrzynia biegów	z zapłonem iskrowym katalizator trójdrożny 1798 160/118 M 6-biegowa
Nr rejestracyjny VIN	PO 407TU WVWZZZ3CZCP064796
Data 1. rejestracji Data nast. bad. techn. Rok produkcji	20-03-2012 20-03-2017 2012 (rok produkcji został zweryfikowany z zewnętrzną bazą danych)
Stan licznika [km]	72 687 (odczytany)
Kolor nadwozia/rodzaj powłoki	szary/2-warstwowy

Ogumienie

Oś	Koło	Producent, typ	Rozmiar	Zużycie
przednia	prawe	Michelin, ENERGY E3A	205/55 R16 94V XL	40 %
	lewe	Michelin, ENERGY E3A	205/55 R16 94V XL	40 %
tylna	prawe	Michelin, ENERGY E3A	205/55 R16 94V XL	40 %
	lewe	Michelin, ENERGY E3A	205/55 R16 94V XL	40 %

Wyposażenie standardowe wg Eurotax

1. ABS - system zapobiegający blokowaniu się kół podczas hamowania
2. ASR - system zapobiegający poślizgowi kół podczas przyspieszania
3. Airbag 6 sztuk (czołowe poduszki kierowcy i pasażera, boczne poduszki - przód, kurtyny powietrzne)
4. Asystent siły hamowania
5. Automatyczne włączanie świateł awaryjnych w przypadku nagłego hamowania
6. Chromowana listwa na tylnej klapie
7. Chromowane listwy na osłonie chłodnicy
8. EDS - elektroniczna blokada mechanizmu różnicowego
9. ESP - system stabilizacji toru jazdy
10. El. podnoszenie szyb, przód i tył
11. Elektromechaniczny hamulec postojowy z funkcją Auto-Hold
12. Elementy dekoracyjne Chrom Matt na desce rozdzielczej
13. Felgi stalowe 16 z ogumieniem 205/55
14. Fotele przednie - manualna regulacja wysokości
15. Gniazdo 12V w tylnej części konsoli środkowej
16. Gniazdo Aux-in
17. Immobilizer
18. Kierownica 3-ramienna
19. Kierunkowskazy LED w obudowie lusterek zewnętrznych
20. Klamki w kolorze nadwozia
21. Klimatyzacja automatyczna Climatronic - 2 strefowa
22. Kolumna kierownicy regulowana w dwóch płaszczyznach
23. Komputer pokładowy MFA Plus
24. Koło zapasowe - pełnowymiarowe
25. Lakier uni
26. Lampki do czytania z przodu
27. Lusterka boczne elektrycznie regulowane i ogrzewane
28. Lusterka boczne w kolorze nadwozia
29. MSR- układ przeciwblokujący przy hamowaniu silnikiem
30. Pasy bezpieczeństwa z przodu i z tyłu, 3-punktowe
31. Pasy bezpieczeństwa z regulacją wysokości i napinaczami - przód
32. Przedni podłokietnik ze schowkiem
33. Radio RCD 310 CD/MP3 + 8 głośników
34. Schowek w desce rozdzielczej po stronie pasażera, podświetlany, zamykany z funkcją chłodzenia
35. Schowek w konsoli dachowej - zamykany
36. Schowek w konsoli środkowej z przodu z 2 miejscami na napoje i gniazdem 12V
37. Sygnalizacja niezapiętych pasów bezpieczeństwa, przód
38. System odblokowywania tylnej kanapy z bagażnika
39. System odzyskiwania energii przy hamowaniu
40. System stabilizacji toru jazdy przyczepy
41. Szyby barwione
42. Tapicerka materiałowa Conte
43. Tylne kanapa składana, dzielona
44. Tylne podłokietniki
45. Uchwyty ISOFIX do instalacji fotelika dziecięcego, tył
46. Uchwyty na torby w bagażniku
47. Wspomaganie układu kierowniczego, elektromechaniczne, progresywne - zależne od prędkości auta
48. Wyłącznik poduszki powietrznej pasażera
49. Zaczepy do mocowania bagażu w bagażniku
50. Zamek centralny z pilotem
51. Zderzaki w kolorze nadwozia
52. Światła do jazdy dziennej

Wyposażenie dealerskie

- | | |
|---|--------|
| 1. Alarm z niezależnym zasilaniem, f. dozoru wnętrza i czujnikiem przechyłu | 374 zł |
| 2. Boczne poduszki powietrzne - tył | 431 zł |
| 3. Pakiet 990 | 374 zł |

Wartość bazowa pojazdu

Wartość bazowa pojazdu wg Eurotax (netto/sprzedaż)¹ 43 252 zł

KorektyPierwsza rejestracja

Korekta 1. rejestracji **-674 zł**
Wartość pojazdu po korekcie 1. rejestracji 42 578 zł

Przebieg

Korekta przebiegu **537 zł**
Wartość pojazdu po korekcie przebiegu 43 115 zł

Wyposażenie

Korekta wyposażenia **1 179 zł**
Wartość pojazdu po korekcie wyposażenia 44 294 zł

Ogumienie

Korekta ogumienia **172 zł**
Wartość pojazdu po korekcie ogumienia 44 466 zł

Inne

Regularność przeglądów serwisowych (-3,00%) -1 293 zł
Wcześniejsze naprawy (-5,00%) -2 156 zł
Ogólny stan techniczny pojazdu (-3,00%) -1 293 zł

Łącznie inne **-4 743 zł**
Wartość pojazdu po korektach innych 39 723 zł

Wartość rynkowa pojazdu

Wartość rynkowa przedmiotowego pojazdu wynosi:

39 700 zł (netto/sprzedaż)¹

Powyższą wartość określono w oparciu o notowania cen samochodów używanych na rynku polskim Eurotax (baza danych nr 10-2016 POL) z uwzględnieniem parametrów technicznych i rynkowych mających wpływ na wartość pojazdu.

Dla pojazdów zarejestrowanych w Polsce powyższa wartość została określona na dzień sporządzenia wyceny.

Jeżeli pojazd nie jest zarejestrowany w kraju - podana wartość jest wartością hipotetyczną przy założeniu uiszczenia wszelkich opłat i podatków należnych przy wprowadzeniu pojazdu na polski obszar celny.

Data: 05-10-2016

Rzecznik DEKRA:
Jarosław Nowotny

Dokument wystawiony elektronicznie ważny bez podpisu.

¹ - Wartość obiektu (sprzedaż) – oznacza kwotę możliwą do uzyskania za przedmiot wyceny przy sprzedaży do klienta końcowego
strona 4/31

Pomiar grubości powłoki lakierowej poj.



Nr punktu kontroli	Kontrolowany element	Zmierzony przedział grubości powłoki lakierowej [µm]
1	Pokrywa przednia	165 - 225
2	Błotnik przedni lewy	60 - 145
3	Słupek przedni lewy	60 - 145
4	Drzwi przednie lewe	60 - 145
5	Dach	60 - 145
6	Słupek środkowy lewy	60 - 145
7	Próg lewy	60 - 145
8	Drzwi tylne lewe	60 - 145
9	Błotnik tylny lewy	160 - 870
10	Pokrywa/klapa	60 - 145
11	Błotnik tylny prawy	60 - 145
12	Drzwi tylne prawe	60 - 145
13	Słupek środkowy prawy	60 - 145
14	Próg prawy	60 - 145
15	Drzwi przednie prawe	60 - 145
16	Słupek przedni prawy	60 - 145
17	Błotnik przedni prawy	60 - 145

Opis stanu technicznego**NADWOZIE/Elementy karoserii**

Nazwa elementu	Opis elementu	Rodzaj uszkodzenia	Umiejscowienie / Rozmiar	Uwagi
Drzwi	przed. l.	zarysowanie		
Drzwi	tyln. l.	wgniecenie/nia		
Drzwi	tyln. l.	zarysowanie		
Rama dachu	lew.	zarysowanie		
Pok. kom. bagaż./d. tyłu		zarysowanie		
Błotnik	tyln. p.	zarysowanie		
Drzwi	tyln. p.	zarysowanie		
Drzwi	przed. p.	zarysowanie		

Stan techniczny nadwozia (szkielet).

Stan techniczny nadwozia (szkielet) opisano w załączonej tabeli.

Przeprowadzona naprawa blacharsko-lakiernicza

Tak. Patrz zmierzony zakres grubości powłoki lakierowej na wybranych elementach.

NADWOZIE/Osprzęt

Nazwa elementu	Opis elementu	Rodzaj uszkodzenia	Umiejscowienie / Rozmiar	Uwagi
Zderzak	tyln.	zarysowanie		
Lampa zespolona	tyln. p.	zarysowanie		
Szyba drzwi	przed. p.	zarysowanie		
Wykładzina pokrywy komory silnika		rozerwanie		

Stan techniczny nadwozia (osprzęt).

Stan techniczny nadwozia (osprzęt) opisano w załączonej tabeli.

NADWOZIE/Wnętrze

Nazwa elementu	Opis elementu	Rodzaj uszkodzenia	Umiejscowienie / Rozmiar	Uwagi
Podsufitka		ślady zużycia mat.		
Tapicerka foteli pojazdu		ślady zużycia mat.		
Pokrywa schowka		ślady zużycia mat.		

Stan techniczny nadwozia (wnętrze).

Stan techniczny nadwozia (wnętrze) opisano w załączonej tabeli.

PODWOZIE/Silnik/układ przeniesienia napędu**Stan techniczny silnika z układem przeniesienia napędu.**

Brak możliwości weryfikacji

Możliwości oceny/sprawdzenia silnika w miejscu dokonania oględzin pojazdu ograniczone, nieprawidłowości nie zauważono

PODWOZIE/Zawieszenie/koła

Nazwa elementu	Opis elementu	Rodzaj uszkodzenia	Umiejscowienie / Rozmiar	Uwagi
Kołpak ozdobny koła	przed. l.	brak		
Kołpak ozdobny koła	przed. p.	brak		
Kołpak ozdobny koła	tyln. l.	brak		
Kołpak ozdobny koła	tyln. p.	brak		

Stan techniczny podwozia (zawieszenie).

Stan techniczny podwozia (zawieszenie) opisano w załączonej tabeli.

Brak możliwości weryfikacji

Możliwości oceny/sprawdzenia układu zawieszenia w miejscu dokonania oględzin pojazdu ograniczone, nieprawidłowości nie zauważono

PODWOZIE/Układ kierowniczy**Stan techniczny układu kierowniczego**

Brak możliwości weryfikacji

Możliwości oceny/sprawdzenia układu kierowniczego w miejscu dokonania oględzin pojazdu ograniczone, nieprawidłowości nie zauważono

PODWOZIE/Układ hamulcowy**Stan układu hamulcowego.**

Brak możliwości weryfikacji

Możliwości oceny/sprawdzenia układu hamulcowego w miejscu dokonania oględzin pojazdu ograniczone, nieprawidłowości nie zauważono

PODWOZIE/Układ wydechowy/katalizator**Stan techniczny układu wydechowego.**

Brak możliwości weryfikacji

Możliwości oceny/sprawdzenia układu wydechowego w miejscu dokonania oględzin pojazdu ograniczone, nieprawidłowości nie zauważono

Uwagi ogólne - dot. wyceny**Dokumenty pojazdu**

Podczas oględzin przedstawiono do wglądu książkę serwisową, a jej nr podano poniżej:

bn

Podczas oględzin przedstawiono do wglądu dowód rej. poj. lub/i kartę pojazdu - jednak NIE WYKONANO fot. cyfrowych tych dokumentów z uwagi na przeznaczenie ekspertyzy.

Informacja dotycząca pochodzenia pojazdu

Pojazd zakupiony w kraju u autoryzowanego przedstawiciela danej marki.

Zabezpieczenia przeciwkradzieżowe - immobiliser:

- w wyniku przeprowadzonych oględzin pojazdu nie stwierdzono niesprawności immobilisera w zakresie możliwym do ustalenia podczas oględzin pojazdu w warunkach pozawarsztatowych.

Zabezpieczenia przeciwkradzieżowe - inne:

- alarm.

Dodatkowe uwagi dotyczące sam. osobowego:

Nie dotyczy.

Jazda próbna

Przeprowadzono próbę ruchową pojazdu.

Jazda próbna w pełnym zakresie niemożliwa. Poniżej podano komentarz:

Jazdę próbną przeprowadzono na odcinku oraz w czasie umożliwiającym zgrubne określenie stanu technicznego pojazdu w miejscu jego zabezpieczenia

Badanie poprawności i/lub budowy numerów identyfikacyjnych/seryjnych obiektu:

Nie badano.

Weryfikacja prawdziwości danych obiektu, w tym roku produkcji i innych.

Nie przeprowadzono - przyjęto wg okazanych dokumentów i wskazanych źródeł.

- Nie weryfikowano odczytanego stanu drogomierza z zapisami w urządzeniach elektronicznych pojazdu.
- Niniejsza ekspertyza służy wyłącznie do oszacowania wartości rynkowej przedmiotu wyceny i nie może być wykorzystywana do żadnego innego celu, niż wymieniony powyżej. Wycena nie może stanowić podstawy do oceny cech i stanu wycenianego obiektu przy jego zakupie.
- Rzeczoznawca nie bierze na siebie odpowiedzialności za wady ukryte (prawne i fizyczne) oraz ewentualne skutki wynikające z dalszego użytkowania przedmiotu wyceny, a także za skutki wykorzystania samej wyceny.
- Powyższa wycena nie jest szczegółową ekspertyzą stanu technicznego przedmiotu wyceny i za taką nie może być uznawana, w szczególności nie może być traktowana jako gwarancja sprzedaży przedmiotu wyceny za oszacowaną wartość.
- Niniejsza wycena nie może być publikowana w całości w jakimkolwiek dokumencie bez zgody wykonawców i bez uzgodnienia z nimi formy i treści takiej publikacji.
- Wycenę przeprowadzono w oparciu o dostarczoną dokumentację oraz badanie organoleptyczne wycenianego obiektu. Nie prowadzono badań diagnostycznych oraz weryfikacji warsztatowej przedmiotu wyceny.
- Niniejsza wycena została sporządzona na podstawie oględzin wycenianego przedmiotu w warunkach występujących w miejscu jego udostępnienia.

Uwagi Rzeczoznawcy - dot. wyceny

Przedstawiono książkę serwisową pojazdu, ostatni przegląd wykonano w dniu 29.09.14r przy wskazaniu drogomierza 45361 km .

Przedstawiono 2 kluczyki do pojazdu.

Sprawdzono grubość powłoki lakierowej i stwierdzono jej podwyższoną grubość.

Nadwozie pojazdu z rysami i wgnieceniami eksploatacyjnymi.

Specyfikacja wg programu operacyjnego w zakresie wyposażenia standardowego

i dodatkowego nie gwarantuje zgodności ze stanem faktycznym w zakresie niemożliwym do ustalenia przez rzeczoznawcę podczas oględzin.

Zastrzeżenia ograniczające - dot. wyceny

- Nie badano poprawności i/lub budowy numerów identyfikacyjnych/seryjnych obiektu oraz nie weryfikowano prawdziwości wszystkich danych obiektu.
- Niniejsza wycena została sporządzona na podstawie oględzin wycenianego przedmiotu w warunkach występujących w miejscu jego udostępnienia.
- Wycenę przeprowadzono w oparciu o dostarczoną dokumentację oraz badanie organoleptyczne wycenianego obiektu. Nie prowadzono badań diagnostycznych oraz weryfikacji warsztatowej przedmiotu wyceny.
- Niniejsza wycena nie może być publikowana w całości w jakimkolwiek dokumencie bez zgody wykonawców i bez uzgodnienia z nimi formy i treści takiej publikacji. Zakaz publikacji nie dotyczy posługiwania się wyceną w umowach cywilno-prawnych zawieranych przez zleceniodawcę i dotyczących przedmiotu wyceny.
- Powyższa wycena nie jest szczegółową ekspertyzą stanu technicznego przedmiotu wyceny i za taką nie może być uznawana.
- Rzeczoznawca nie bierze na siebie odpowiedzialności za wady ukryte (prawne i fizyczne) oraz ewentualne skutki wynikające z dalszego użytkowania przedmiotu wyceny, a także za skutki wykorzystania samej wyceny.
- Niniejsza ekspertyza służy wyłącznie do oszacowania wartości rynkowej przedmiotu wyceny i nie może być wykorzystywana do żadnego innego celu, niż wymieniony powyżej. Wycena nie może stanowić podstawy do oceny cech i stanu wycenianego obiektu przy jego zakupie.
- Nie weryfikowano przebiegu pojazdu. Przyjęto na podstawie wskazań drogomierza.

DOKUMENTACJA FOTOGRAFICZNA



Fot. 1.



Fot. 2.

DOKUMENTACJA FOTOGRAFICZNA



Fot. 3.



Fot. 4.

DOKUMENTACJA FOTOGRAFICZNA



Fot. 5.



Fot. 6.

DOKUMENTACJA FOTOGRAFICZNA



Fot. 7.



Fot. 8.

DOKUMENTACJA FOTOGRAFICZNA



Fot. 9.



Fot. 10.

DOKUMENTACJA FOTOGRAFICZNA



Fot. 11.



Fot. 12.

DOKUMENTACJA FOTOGRAFICZNA



Fot. 13.



Fot. 14.

DOKUMENTACJA FOTOGRAFICZNA



Fot. 15.



Fot. 16.

DOKUMENTACJA FOTOGRAFICZNA



Fot. 17.
fotel pasażera



Fot. 18.
pokrywa schowka

DOKUMENTACJA FOTOGRAFICZNA



Fot. 19.
kanapa tylna



Fot. 20.

DOKUMENTACJA FOTOGRAFICZNA



Fot. 21.
fotel kierowcy

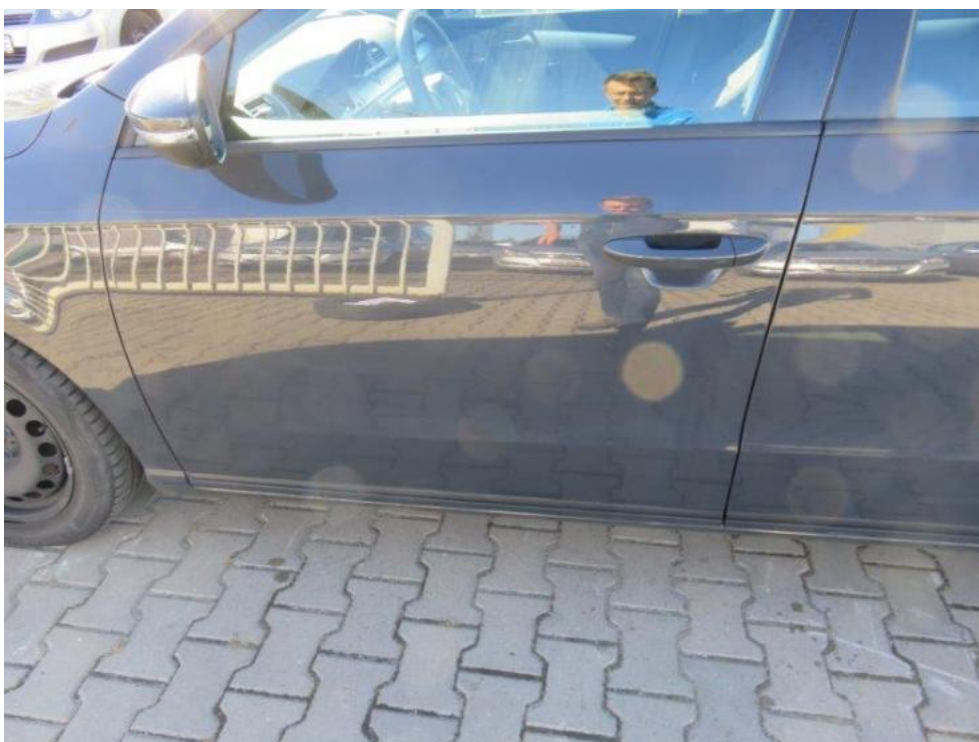


Fot. 22.
wykładzina pokrywy komory silnika

DOKUMENTACJA FOTOGRAFICZNA



Fot. 23.



Fot. 24.

DOKUMENTACJA FOTOGRAFICZNA



Fot. 25.
drzwi przednie lewe



Fot. 26.

DOKUMENTACJA FOTOGRAFICZNA



Fot. 27.
drzwi tylne lewe



Fot. 28.

DOKUMENTACJA FOTOGRAFICZNA



Fot. 29.



Fot. 30.
rama lewa dachu

DOKUMENTACJA FOTOGRAFICZNA



Fot. 31.



Fot. 32.
pokrywa komory bagażnika

DOKUMENTACJA FOTOGRAFICZNA

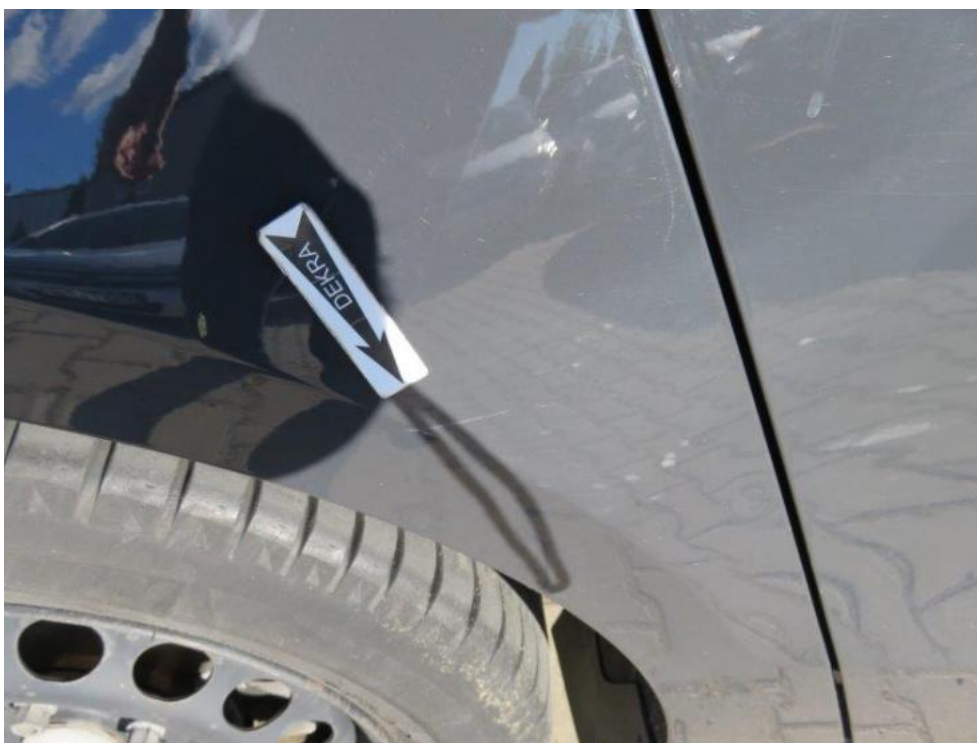


Fot. 33.
zderzak tylny



Fot. 34.

DOKUMENTACJA FOTOGRAFICZNA



Fot. 35.
błotnik tylny prawy



Fot. 36.

DOKUMENTACJA FOTOGRAFICZNA



Fot. 37.
drzwi tylne prawe



Fot. 38.

DOKUMENTACJA FOTOGRAFICZNA



Fot. 39.
drzwi przednie prawe

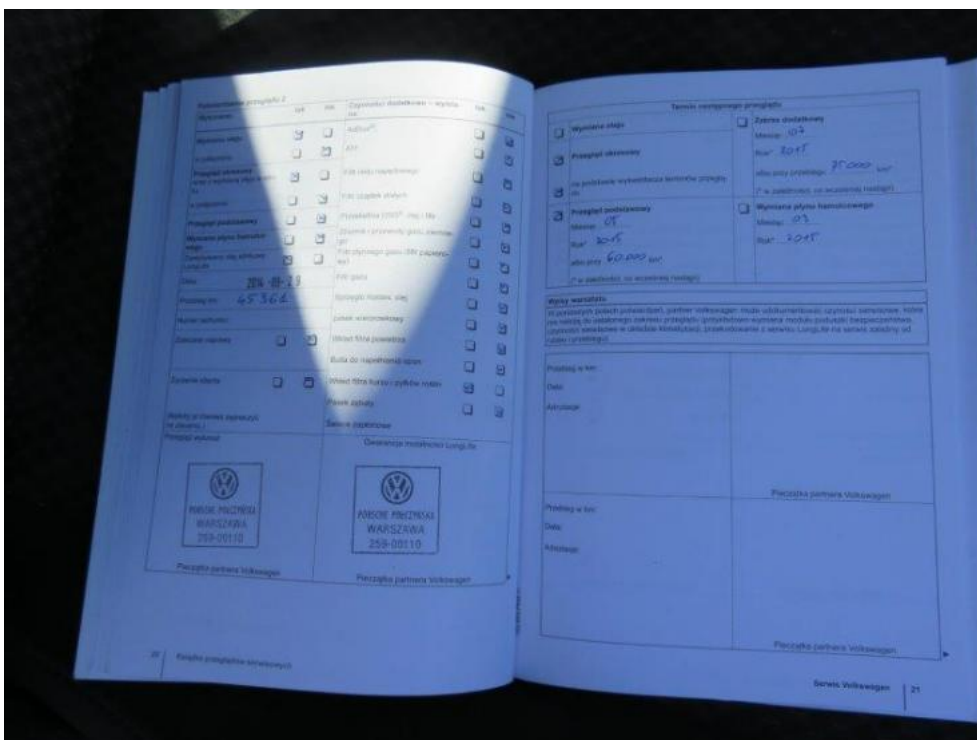


Fot. 40.
drzwi przednie prawe

DOKUMENTACJA FOTOGRAFICZNA



Fot. 41.



Fot. 42.

Arkusz kontrolny

Producent	VOLKSWAGEN
Model	Passat [B7] 10-14
Typ	Passat 1.8 TSI Trendline
Nr rejestracyjny	PO 407TU
VIN	WVWZZZ3CZCP064796

Wartość bazowa pojazdu

Notowanie (2011)	38 780 zł
Notowanie (2012)	43 252 zł
Notowanie (2013)	49 187 zł

Pierwsza rejestracja

Data 1. rejestracji	20-03-2012
Data wyceny	05-10-2016
Okres eksploatacji [lata]	4,67
Korekta 1. rejestracji	-674 zł
Wartość pojazdu po korekcie 1. rejestracji	42 578 zł

Przebieg

Przebieg normatywny	85 150,00
Różnica przebiegu	12 463,00
Wartość korekty	537 zł

Korekta przebiegu	537 zł
Wartość pojazdu po korekcie przebiegu	43 115 zł

Wyposażenie

Korekta wyposażenia	1 179 zł
Wartość pojazdu po korekcie wyposażenia	44 294 zł

Ogumienie

Korekta ogumienia	172 zł
Wartość pojazdu po korekcie ogumienia	44 466 zł

Inne

Łącznie inne	-4 742,62 zł
Wartość pojazdu po korektach innych	39 723 zł

Wartość rynkowa pojazdu 39 700 zł (netto/sprzedaż)¹