

Nr zlecenia DEKRA: BZLeasingC/CENTA/54151/16/09/14
Nr zlecenia/szkody: BWB/00287/2012
Data zlecenia: 14-09-2016

DEKRA Polska - Centrala
02-697 Warszawa, ul. Rzymowskiego 28
tel. (22) 577 36 12, faks (22) 577 36 36

Zleceniodawca:
Arkadiusz Cenkiem
Centa



Rzecznawca: **Jarosław Nowotny**
ZRSMiU (P) Automobilklub Nowy Świat Sp. z o.o. o/ Poznań

Ekspertyza techniczna

Zakres ekspertyzy
Kod ekspertyzy

Wycena wartości pojazdu
BZR(W)--WPO(S)-3, WP

Nr zlecenia DEKRA
Nr szkody / zlec. zew.
Data zlecenia

BZLeasingC/CENTA/54151/16/09/14
BWB/00287/2012
14-09-2016

Zleceniodawca

Arkadiusz Cenkiem
Centa

Grupa obiektów (Eurotax)
Producent
Model/typ/wersja

samochody osobowe
OPEL
Astra III Classic Hatchback 09-13, Astra III 1.6 EU5

Nr rejestracyjny
VIN

PO 180UM
W0L0AHL48C2102093

Data oględzin
Miejsce oględzin

2016-09-15
WIELKOPOLSKIE, 62-081 Przeźmierowo,
Przeźmierowo, Kamienna 23 Wysogotowo

Zestawienie wyników

Wartość obiektu netto (sprzedaż)¹ 19 000 zł

Dane pojazdu

Grupa obiektów (Eurotax) Kod EC (Eurotax)	samochody osobowe 0088611
Producent Model Typ/wersja	OPEL Astra III Classic Hatchback 09-13 Astra III 1.6 EU5
Rodzaj nadwozia Liczba drzwi/liczba miejsc	hatchback 5/5
Masa własna [kg] Dopuszczalna masa całkowita [kg] Rozstaw osi 1/2	1203 1765 2614
Rodzaj silnika Układ oczyszczania spalin Pojemność silnika [ccm] Moc silnika [KM/kW] Skrzynia biegów	z zapłonem iskrowym katalizator trójdrożny 1598 115/85 M 5-biegowa
Nr rejestracyjny VIN	PO 180UM W0L0AHL48C2102093
Data 1. rejestracji Data nast. bad. techn. Rok produkcji	05-07-2012 05-07-2017 2012 (rok produkcji został zweryfikowany z zewnętrzną bazą danych)
Stan licznika [km]	104 092 (odczytany)
Kolor nadwozia/rodzaj powłoki	srebrny/2-warstwowy metalizowany

Ogumienie

Oś	Koło	Producent, typ	Rozmiar	Zużycie
przednia	prawe	Bridgestone, B250	195/65 R15 91T	40 %
	lewe	Bridgestone, B250	195/65 R15 91T	40 %
tylna	prawe	Bridgestone, B250	195/65 R15 91T	40 %
	lewe	Bridgestone, B250	195/65 R15 91T	40 %

Wyposażenie standardowe wg Eurotax

- | | |
|--|--|
| 1. 6 głośników | 10. Kierownica trójramienna |
| 2. ABS | 11. Listwy wewnętrzne Charcoal, czarne |
| 3. Airbag 4 sztuki: poduszki powietrzne czołowe i boczne dla kierowcy i pasażera | 12. Lusterka boczne regulowane mechanicznie |
| 4. ESP - program stabilizacji toru jazdy z kontrolą trakcji | 13. Regulacja wysokości fotela kierowcy |
| 5. Elektryczne szyby przednie | 14. Tapicerka Tabita/Elba |
| 6. Felgi stalowe 15 z ogumieniem 195/65 | 15. Wyświetlacz trójfunkcyjny (czas, data, temperatura zewnętrzna) |
| 7. Fotele przednie komfortowe | 16. Zamek centralny |
| 8. Immobilizer | 17. Zestaw do naprawy przebitej opony |
| 9. Instalacja do montażu radia | |

Wyposażenie dealerskie

1. Klimatyzacja, pakiet	1 106 zł
2. Komputer pokładowy	179 zł
3. Koło zapasowe pełnowymiarowe	49 zł
4. Lakier metalik	390 zł
5. Radio EHU 2 (CD30), 6 głośników	398 zł

Wyposażenie dodatkowe

1. Blokada skrzyni biegów	122 zł
---------------------------------	--------

Wartość bazowa pojazdu

Wartość bazowa pojazdu wg Eurotax (netto/sprzedaz) ¹	21 057 zł
---	-----------

KorektyPierwsza rejestracja

Korekta 1. rejestracji	173 zł
Wartość pojazdu po korekcie 1. rejestracji	21 230 zł

Przebieg

Korekta przebiegu	-1 358 zł
Wartość pojazdu po korekcie przebiegu	19 872 zł

Wyposażenie

Korekta wyposażenia	2 244 zł
Wartość pojazdu po korekcie wyposażenia	22 116 zł

Ogumienie

Korekta ogumienia	96 zł
Wartość pojazdu po korekcie ogumienia	22 212 zł

Inne

Regularność przeglądów serwisowych (-3,00%)	-596 zł
Wcześniejsze naprawy (-5,00%)	-994 zł
Ogólny stan techniczny pojazdu (-8,00%)	-1 590 zł
Łącznie inne	-3 180 zł
Wartość pojazdu po korektach innych	19 033 zł

Wartość rynkowa pojazdu

Wartość rynkowa przedmiotowego pojazdu wynosi:

19 000 zł (netto/sprzedaż)¹

Powyższą wartość określono w oparciu o notowania cen samochodów używanych na rynku polskim Eurotax (baza danych nr 09-2016 POL) z uwzględnieniem parametrów technicznych i rynkowych mających wpływ na wartość pojazdu.

Dla pojazdów zarejestrowanych w Polsce powyższa wartość została określona na dzień sporządzenia wyceny.

Jeżeli pojazd nie jest zarejestrowany w kraju - podana wartość jest wartością hipotetyczną przy założeniu uiszczenia wszelkich opłat i podatków należnych przy wprowadzeniu pojazdu na polski obszar celny.

Data: 19-09-2016

Rzecznik DEKRA:
Jarosław Nowotny

Dokument wystawiony elektronicznie ważny bez podpisu.

¹ - Wartość obiektu (sprzedaż) – oznacza kwotę możliwą do uzyskania za przedmiot wyceny przy sprzedaży do klienta końcowego
strona 4/45

Pomiar grubości powłoki lakierowej poj.



Nr punktu kontroli	Kontrolowany element	Zmierzony przedział grubości powłoki lakierowej [µm]
1	Pokrywa przednia	55 - 170
2	Błotnik przedni lewy	55 - 170
3	Słupek przedni lewy	55 - 170
4	Drzwi przednie lewe	55 - 170
5	Dach	55 - 170
6	Słupek środkowy lewy	55 - 170
7	Próg lewy	55 - 170
8	Drzwi tylne lewe	55 - 170
9	Błotnik tylny lewy	55 - 170
10	Pokrywa/klapa	55 - 170
11	Błotnik tylny prawy	165 - 680
12	Drzwi tylne prawe	240 - 470
13	Słupek środkowy prawy	55 - 170
14	Próg prawy	55 - 170
15	Drzwi przednie prawe	170 - 280
16	Słupek przedni prawy	180 - 205
17	Błotnik przedni prawy	155 - 210

Opis stanu technicznego

NADWOZIE/Elementy karoserii

Nazwa elementu	Opis elementu	Rodzaj uszkodzenia	Umiejscowienie / Rozmiar	Uwagi
Pok. kom. silnika		ubytek/odprysk(i) powłoki lakierowej		
Słupek	przed. l.	ubytek/odprysk(i) powłoki lakierowej		
Dach		ubytek/odprysk(i) powłoki lakierowej		
Dach		zarysowanie		
Drzwi	przed. l.	zarysowanie		+ klamka
Drzwi	tyln. l.	zarysowanie		+ klamka
Błotnik	tyln. l.	zarysowanie		
Rama dachu	praw.	zarysowanie		
Błotnik	tyln. p.	zarysowanie		
Drzwi	tyln. p.	zarysowanie		+ klamka
Drzwi	przed. p.	zarysowanie		+ klamka
Błotnik	przed. p.	zarysowanie		
Próg	praw.	zarysowanie		
Próg	lew.	zarysowanie		

Stan techniczny nadwozia (szkielet).

Stan techniczny nadwozia (szkielet) opisano w załączonej tabeli.

Przeprowadzona naprawa blacharsko-lakiernicza

Tak. Patrz zmierzony zakres grubości powłoki lakierowej na wybranych elementach.

NADWOZIE/Osprzęt

Nazwa elementu	Opis elementu	Rodzaj uszkodzenia	Umiejscowienie / Rozmiar	Uwagi
Zderzak	przed.	zarysowanie		
Reflektor	lew.	zarysowanie		
Reflektor	praw.	zarysowanie		
Szyba	czołow.	ubytek materiału		
Lusterko zew.	lew.	zarysowanie		
Lusterko zew.	praw.	zarysowanie		
Lampa zespolona	tyln. l.	zarysowanie		
Zderzak	tyln.	odkształcenie		
Zderzak	tyln.	zarysowanie		+ listwy
Wykładzina ściany grodziowej		rozerwanie		

Stan techniczny nadwozia (osprzęt).

Stan techniczny nadwozia (osprzęt) opisano w załączonej tabeli.

NADWOZIE/Wnętrze

Nazwa elementu	Opis elementu	Rodzaj uszkodzenia	Umiejscowienie / Rozmiar	Uwagi
----------------	---------------	--------------------	--------------------------	-------

Podsufitka		ślady zużycia mat.		
Konsola środkowa		ślady zużycia mat.		
Pokrywa schowka		zarysowanie		
Tapicerka siedzeń pojazdu		ślady zużycia mat.		
Koło kierownicy		ślady zużycia mat.		
Tapicerka drzwi	przed. p.	ślady zużycia mat.		
Tapicerka drzwi	tyln. p.	ślady zużycia mat.		
Tapicerka drzwi	przed. l.	ślady zużycia mat.		

Stan techniczny nadwozia (wnętrze).

Stan techniczny nadwozia (wnętrze) opisano w załączonej tabeli.

PODWOZIE/Silnik/układ przeniesienia napędu

Stan techniczny silnika z układem przeniesienia napędu.

Brak możliwości weryfikacji

Możliwości oceny/sprawdzenia silnika w miejscu dokonania oględzin pojazdu ograniczone, nieprawidłowości nie zauważono

PODWOZIE/Zawieszenie/koła

Nazwa elementu	Opis elementu	Rodzaj uszkodzenia	Umieszczenie / Rozmiar	Uwagi
Kołpak ozdobny koła	przed. l.	brak		

Stan techniczny podwozia (zawieszenie).

Stan techniczny podwozia (zawieszenie) opisano w załączonej tabeli.

Brak możliwości weryfikacji

Możliwości oceny/sprawdzenia układu zawieszenia w miejscu dokonania oględzin pojazdu ograniczone, nieprawidłowości nie zauważono

PODWOZIE/Układ kierowniczy

Stan techniczny układu kierowniczego

Brak możliwości weryfikacji

Możliwości oceny/sprawdzenia układu kierowniczego w miejscu dokonania oględzin pojazdu ograniczone, nieprawidłowości nie zauważono

PODWOZIE/Układ hamulcowy

Stan układu hamulcowego.

Brak możliwości weryfikacji

Możliwości oceny/sprawdzenia układu hamulcowego w miejscu dokonania oględzin pojazdu ograniczone, nieprawidłowości nie zauważono

PODWOZIE/Układ wydechowy/katalizator

Stan techniczny układu wydechowego.

Brak możliwości weryfikacji

Możliwości oceny/sprawdzenia układu wydechowego w miejscu dokonania oględzin pojazdu ograniczone, nieprawidłowości nie zauważono

WYPOSAŻENIE POJAZDU/Obowiązkowe

Nazwa elementu	Opis elementu	Rodzaj uszkodzenia	Umiejscowienie / Rozmiar	Uwagi
Trójkąt ostrzegawczy		brak		

Uwagi ogólne - dot. wyceny**Dokumenty pojazdu**

Podczas oględzin nie przedstawiono do wglądu książki serwisowej pojazdu.

Podczas oględzin przedstawiono do wglądu dowód rej. poj. lub/i kartę pojazdu - jednak NIE WYKONANO fot. cyfrowych tych dokumentów z uwagi na przeznaczenie ekspertyzy.

Informacja dotycząca pochodzenia pojazdu

Pojazd zakupiony w kraju u autoryzowanego przedstawiciela danej marki.

Zabezpieczenia przeciwkradzieżowe - immobiliser:

- w wyniku przeprowadzonych oględzin pojazdu nie stwierdzono niesprawności immobilisera w zakresie możliwym do ustalenia podczas oględzin pojazdu w warunkach pozawarsztatowych.

Zabezpieczenia przeciwkradzieżowe - inne:

- blokada skrzyni biegów.

Dodatkowe uwagi dotyczące sam. osobowego:

Nie dotyczy.

Jazda próbna

Przeprowadzono próbę ruchową pojazdu.

Jazda próbna w pełnym zakresie niemożliwa. Poniżej podano komentarz:

Jazdę próbną przeprowadzono na odcinku oraz w czasie umożliwiającym zgrubne określenie stanu technicznego pojazdu w miejscu jego zabezpieczenia

Badanie poprawności i/lub budowy numerów identyfikacyjnych/seryjnych obiektu:

Nie badano.

Weryfikacja prawdziwości danych obiektu, w tym roku produkcji i innych.

Nie przeprowadzono - przyjęto wg okazanych dokumentów i wskazanych źródeł.

- Nie weryfikowano odczytanego stanu drogomierza z zapisami w urządzeniach elektronicznych pojazdu.

- Niniejsza ekspertyza służy wyłącznie do oszacowania wartości rynkowej przedmiotu wyceny i nie może być wykorzystywana do żadnego innego celu, niż wymieniony powyżej. Wycena nie może stanowić podstawy do oceny cech i stanu wycenianego obiektu przy jego zakupie.

- Rzeczoznawca nie bierze na siebie odpowiedzialności za wady ukryte (prawne i fizyczne) oraz ewentualne skutki wynikające z dalszego użytkowania przedmiotu wyceny, a także za skutki wykorzystania samej wyceny.

- Powyższa wycena nie jest szczegółową ekspertyzą stanu technicznego przedmiotu wyceny i za taką nie może być uznawana, w szczególności nie może być traktowana jako gwarancja sprzedaży przedmiotu wyceny za oszacowaną wartość.

- Niniejsza wycena nie może być publikowana w całości w jakimkolwiek dokumencie bez zgody wykonawców i bez uzgodnienia z nimi formy i treści takiej publikacji.

- Wycenę przeprowadzono w oparciu o dostarczoną dokumentację oraz badanie organoleptyczne wycenianego obiektu. Nie prowadzono badań diagnostycznych oraz weryfikacji warsztatowej przedmiotu wyceny.

- Niniejsza wycena została sporządzona na podstawie oględzin wycenianego przedmiotu w warunkach występujących w miejscu jego udostępnienia.

Uwagi Rzecznawcy - dot. wyceny

Nie przedstawiono w dniu oględzin książki serwisowej pojazdu.

Przedstawiono w dniu oględzin 1 klucz do pojazdu i 1 klucz do blokady skrzyni biegów.

Sprawdzono grubość powłoki lakierowej i stwierdzono jej podwyższoną grubość.

Nadwozie pojazdu z rysami i wgnieceniami eksploatacyjnymi.

Specyfikacja wg programu operacyjnego w zakresie wyposażenia standardowego

i dodatkowego nie gwarantuje zgodności ze stanem faktycznym w zakresie niemożliwym do ustalenia przez rzeczoznawcę podczas oględzin.

Zastrzeżenia ograniczające - dot. wyceny

- Nie badano poprawności i/lub budowy numerów identyfikacyjnych/seryjnych obiektu oraz nie weryfikowano prawdziwości wszystkich danych obiektu.
- Niniejsza wycena została sporządzona na podstawie oględzin wycenianego przedmiotu w warunkach występujących w miejscu jego udostępnienia.
- Wycenę przeprowadzono w oparciu o dostarczoną dokumentację oraz badanie organoleptyczne wycenianego obiektu. Nie prowadzono badań diagnostycznych oraz weryfikacji warsztatowej przedmiotu wyceny.
- Niniejsza wycena nie może być publikowana w całości w jakimkolwiek dokumencie bez zgody wykonawców i bez uzgodnienia z nimi formy i treści takiej publikacji. Zakaz publikacji nie dotyczy posługiwania się wyceną w umowach cywilno-prawnych zawieranych przez zleceniodawcę i dotyczących przedmiotu wyceny.
- Powyższa wycena nie jest szczegółową ekspertyzą stanu technicznego przedmiotu wyceny i za taką nie może być uznawana.
- Rzecznawca nie bierze na siebie odpowiedzialności za wady ukryte (prawne i fizyczne) oraz ewentualne skutki wynikające z dalszego użytkowania przedmiotu wyceny, a także za skutki wykorzystania samej wyceny.
- Niniejsza ekspertyza służy wyłącznie do oszacowania wartości rynkowej przedmiotu wyceny i nie może być wykorzystywana do żadnego innego celu, niż wymieniony powyżej. Wycena nie może stanowić podstawy do oceny cech i stanu wycenianego obiektu przy jego zakupie.
- Nie weryfikowano przebiegu pojazdu. Przyjęto na podstawie wskazań drogomierza.

DOKUMENTACJA FOTOGRAFICZNA



Fot. 1.



Fot. 2.

DOKUMENTACJA FOTOGRAFICZNA



Fot. 3.



Fot. 4.

DOKUMENTACJA FOTOGRAFICZNA



Fot. 5.



Fot. 6.

DOKUMENTACJA FOTOGRAFICZNA



Fot. 7.



Fot. 8.

DOKUMENTACJA FOTOGRAFICZNA



Fot. 9.



Fot. 10.

DOKUMENTACJA FOTOGRAFICZNA

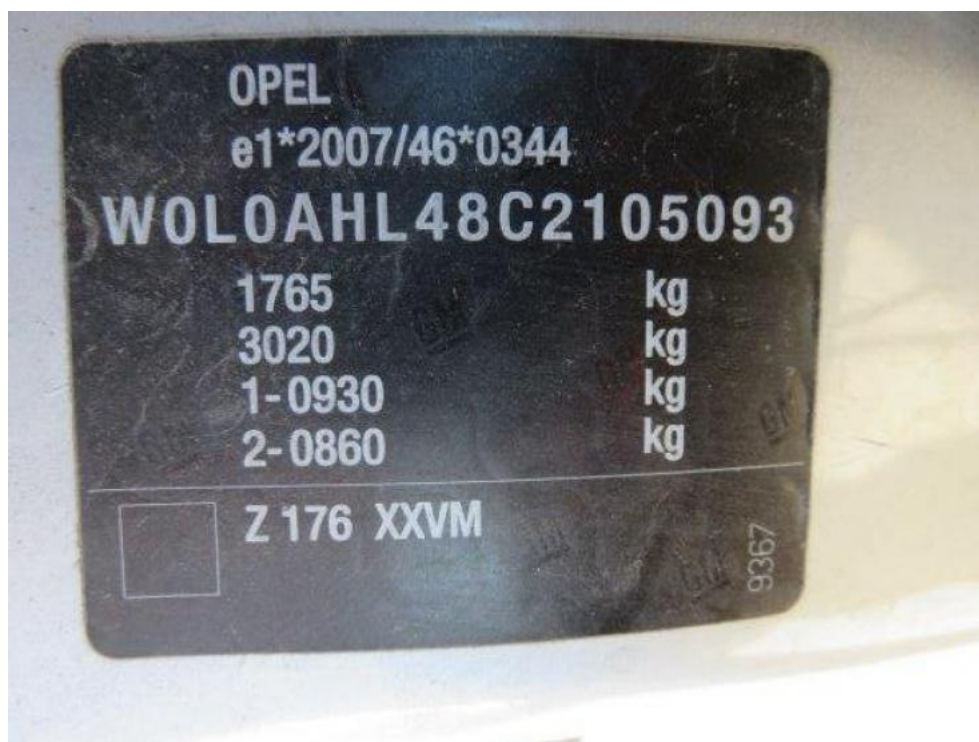


Fot. 11.



Fot. 12.

DOKUMENTACJA FOTOGRAFICZNA



Fot. 13.



Fot. 14.

DOKUMENTACJA FOTOGRAFICZNA



Fot. 15.



Fot. 16.

DOKUMENTACJA FOTOGRAFICZNA



Fot. 17.
próg prawy



Fot. 18.
fotel pasażera

DOKUMENTACJA FOTOGRAFICZNA



Fot. 19.
pokrywa schowka



Fot. 20.
konsola środkowa

DOKUMENTACJA FOTOGRAFICZNA



Fot. 21.
tapicerka drzwi przednich prawych



Fot. 22.
tapicerka drzwi tylnych prawych

DOKUMENTACJA FOTOGRAFICZNA



Fot. 23.
kanapa tylna



Fot. 24.
tapicerka drzwi przednich lewych

DOKUMENTACJA FOTOGRAFICZNA



Fot. 25.



Fot. 26.
koło kierownicy

DOKUMENTACJA FOTOGRAFICZNA



Fot. 27.
fotel kierowcy



Fot. 28.
próg lewy

DOKUMENTACJA FOTOGRAFICZNA



Fot. 29.
wykładzina ściany grodziowej



Fot. 30.

DOKUMENTACJA FOTOGRAFICZNA



Fot. 31.
reflektor lewy



Fot. 32.
reflektor prawy

DOKUMENTACJA FOTOGRAFICZNA



Fot. 33.
zderzak przedni



Fot. 34.
pokrywa silnika

DOKUMENTACJA FOTOGRAFICZNA



Fot. 35.



Fot. 36.
błotnik przedni prawy

DOKUMENTACJA FOTOGRAFICZNA



Fot. 37.



Fot. 38.

lusterko zew. lewe

DOKUMENTACJA FOTOGRAFICZNA



Fot. 39.
słupek przedni lewy



Fot. 40.
szyba czołowa

DOKUMENTACJA FOTOGRAFICZNA



Fot. 41.
dach



Fot. 42.

DOKUMENTACJA FOTOGRAFICZNA



Fot. 43.
drzwi przednie lewe



Fot. 44.
drzwi przednie lewe

DOKUMENTACJA FOTOGRAFICZNA



Fot. 45.



Fot. 46.
drzwi tylne lewe

DOKUMENTACJA FOTOGRAFICZNA



Fot. 47.
drzwi tylne lewe



Fot. 48.

DOKUMENTACJA FOTOGRAFICZNA

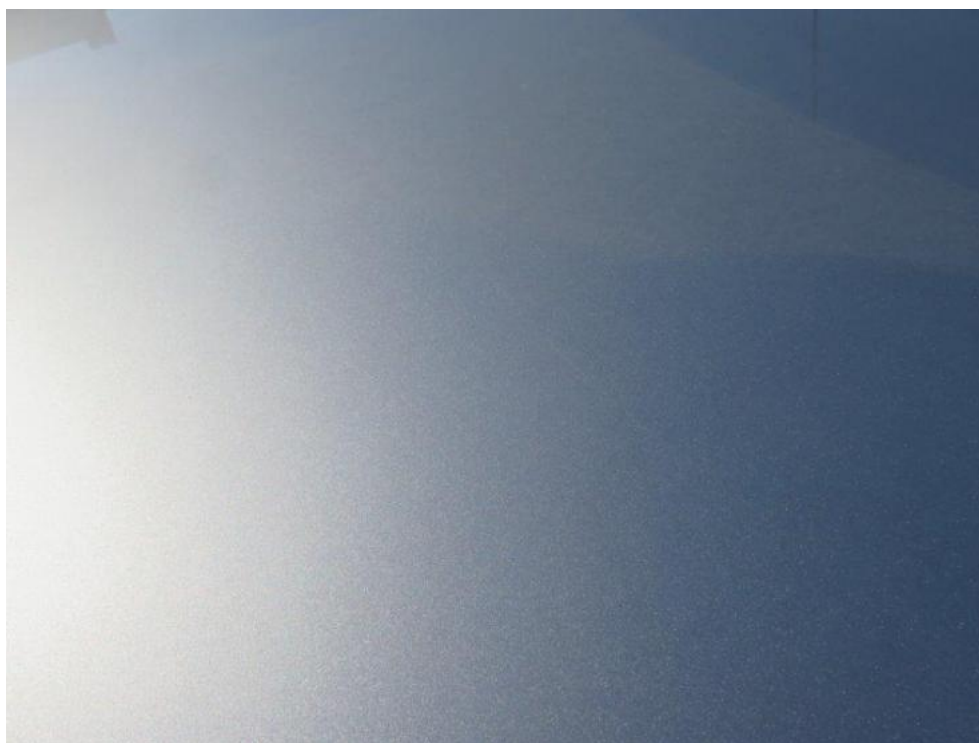


Fot. 49.
błotnik tylny lewy



Fot. 50.

DOKUMENTACJA FOTOGRAFICZNA



Fot. 51.
dach



Fot. 52.

DOKUMENTACJA FOTOGRAFICZNA



Fot. 53.
zderzak tylny



Fot. 54.

DOKUMENTACJA FOTOGRAFICZNA



Fot. 55.



Fot. 56.
tylna lewa

DOKUMENTACJA FOTOGRAFICZNA



Fot. 57.



Fot. 58.
błotnik tylny prawy

DOKUMENTACJA FOTOGRAFICZNA



Fot. 59.



Fot. 60.
drzwi tylne prawe

DOKUMENTACJA FOTOGRAFICZNA



Fot. 61.
drzwi tylne prawe



Fot. 62.

DOKUMENTACJA FOTOGRAFICZNA

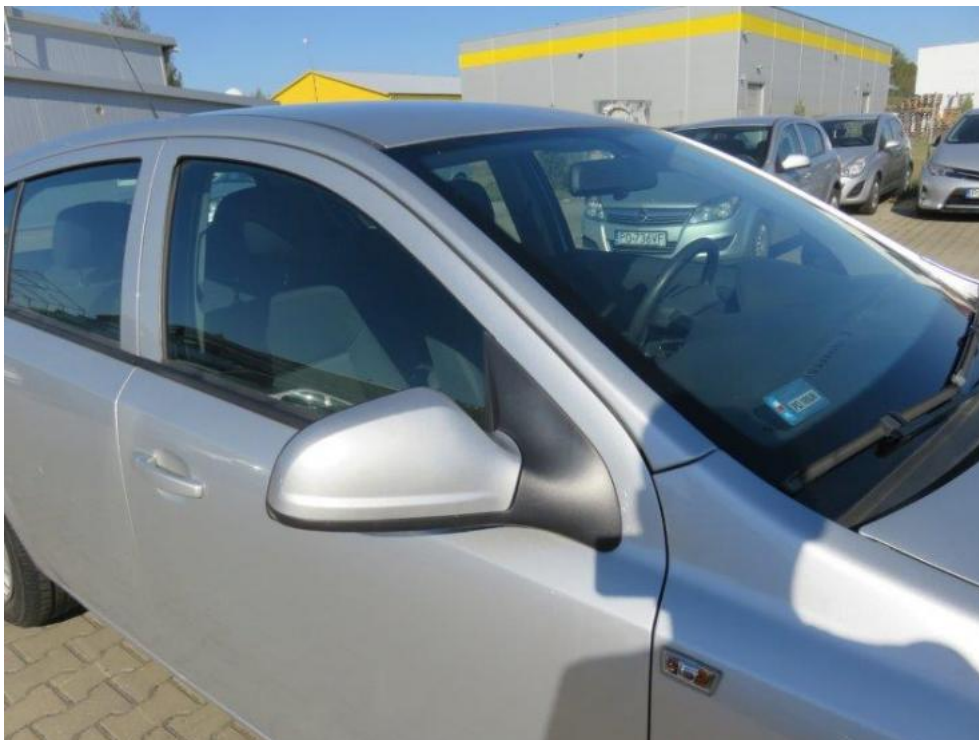


Fot. 63.
drzwi przednie prawe



Fot. 64.
drzwi przednie prawe

DOKUMENTACJA FOTOGRAFICZNA



Fot. 65.



Fot. 66.

lusterko zew. prawe

DOKUMENTACJA FOTOGRAFICZNA



Fot. 67.
rama dachu prawa



Fot. 68.

DOKUMENTACJA FOTOGRAFICZNA



Fot. 69.
błotnik przedni prawy

Arkusz kontrolny

Producent	OPEL
Model	Astra III Classic Hatchback 09-13
Typ	Astra III 1.6 EU5
Nr rejestracyjny	PO 180UM
VIN	W0L0AHL48C2102093

Wartość bazowa pojazdu

Notowanie (2011)	19 837 zł
Notowanie (2012)	21 057 zł
Notowanie (2013)	22 927 zł

Pierwsza rejestracja

Data 1. rejestracji	05-07-2012
Data wyceny	19-09-2016
Okres eksploatacji [lata]	4,25
Korekta 1. rejestracji	173 zł
Wartość pojazdu po korekcie 1. rejestracji	21 230 zł

Przebieg

Przebieg normatywny	72 200,00
Różnica przebiegu	-31 892,00
Wartość korekty	-1 358 zł
Korekta przebiegu	-1 358 zł
Wartość pojazdu po korekcie przebiegu	19 872 zł

Wyposażenie dodatkowe

Lp.	Opis pozycji	Wartość wyposażenia w stanie nowym	Wartość wyposażenia z uwzględnieniem amortyzacji	% wartości obiektu	
1	2	3	4	5	6
1	Blokada skrzyni biegów		122 zł		

Wyposażenie

Korekta wyposażenia	2 244 zł
Wartość pojazdu po korekcie wyposażenia	22 116 zł

Ogumienie

Korekta ogumienia	96 zł
Wartość pojazdu po korekcie ogumienia	22 212 zł

Inne

Łącznie inne	-3 179,58 zł
Wartość pojazdu po korektach innych	19 033 zł

Wartość rynkowa pojazdu 19 000 zł (netto/sprzedaż)¹