

Nr zlecenia DEKRA: BZLeasingC/CENTA/50710/16/08/30
Nr zlecenia/szkody: BWB/00097/2012
Data zlecenia: 30-08-2016

DEKRA Polska - Centrala
02-697 Warszawa, ul. Rzymowskiego 28
tel. (22) 577 36 12, faks (22) 577 36 36

Zleceniodawca:
Arkadiusz Cenkiem
Centa



Rzecznawca: **Jarosław Nowotny**
ZRSMiU (P) Automobilklub Nowy Świat Sp. z o.o. o/ Poznań

Ekspertyza techniczna

Zakres ekspertyzy	Wycena wartości pojazdu
Kod ekspertyzy	BZR(W)--WPO(S)-3, WP
Nr zlecenia DEKRA	BZLeasingC/CENTA/50710/16/08/30
Nr szkody / zlec. zew.	BWB/00097/2012
Data zlecenia	30-08-2016
Zleceniodawca	Arkadiusz Cenkiem Centa
Grupa obiektów (Eurotax)	samochody osobowe
Producent	VOLVO
Model/typ/wersja	S60 10-13, S60 T6 AWD Summum
Nr rejestracyjny	PO 419TN
VIN	YV1FS9056B2012640
Data oględzin	2016-08-30
Miejsce oględzin	WIELKOPOLSKIE, 62-081 Przeźmierowo, Przeźmierowo, Kamienna 23 Wysogotowo

Zestawienie wyników

Wartość obiektu netto (sprzedaż)¹ 55 900 zł

Dane pojazdu

Grupa obiektów (Eurotax)	samochody osobowe
Kod EC (Eurotax)	0085222
Producent	VOLVO
Model	S60 10-13
Typ/wersja	S60 T6 AWD Summum
Rodzaj nadwozia	sedan
Liczba drzwi/liczba miejsc	4/5
Masa własna [kg]	1738
Dopuszczalna masa całkowita [kg]	2220
Rozstaw osi 1/2	2776
Rodzaj silnika	z zapłonem iskrowym
Układ oczyszczania spalin	katalizator trójdrożny
Pojemność silnika [ccm]	2953
Moc silnika [KM/kW]	304/224
Skrzynia biegów	A 6-biegowa
Nr rejestracyjny	PO 419TN
VIN	YV1FS9056B2012640
Data 1. rejestracji	23-03-2011
Data nast. bad. techn.	14-07-2017
Rok produkcji	2010 (rok produkcji został zweryfikowany z zewnętrzną bazą danych)
Stan licznika [km]	46 340 (odczytany)
Kolor nadwozia/rodzaj powłoki	szary/2-warstwowy

Ogumienie

Oś	Koło	Producent, typ	Rozmiar	Zużycie
przednia	prawe	Michelin, PRIMACY HP	215/50 R17 95W XL	40 %
	lewe	Michelin, PRIMACY HP	215/50 R17 95W XL	40 %
tylna	prawe	Michelin, PRIMACY HP	215/50 R17 95W XL	60 %
	lewe	Michelin, PRIMACY HP	215/50 R17 95W XL	60 %

Wyposażenie standardowe wg Eurotax

1. ABS
2. AQS - System poprawy jakości powietrza
3. Airbag 6 sztuk: poduszki powietrzne czołowe i boczne dla kierowcy i pasażera, kurtyny powietrzne
4. Alarm z czujnikami ruchu i przechyłu
5. Czujnik deszczu
6. Czujnik odległości przy parkowaniu - tył
7. DSTC - system kontroli stabilności i trakcji
8. Dywaniki - wykładzina
9. Dźwignia zmiany biegów pokryta skórą
10. EBA - system wspomagania nagłego hamowania
11. EBD - elektroniczny rozdział sił hamowania
12. EBL - automatyczne włączniki świateł awaryjnych podczas nagłego hamowania
13. Elektrycznie podnoszone szyby przednie i tylne
14. Elektrycznie regulowany fotel kierowcy
15. Elektrycznie sterowany hamulec postojowy
16. Felgi aluminiowe 17 BALDER z ogumieniem 215/50
17. Fotel kierowcy z pamięcią ustawień
18. Gniazdo 12V w bagażniku
19. Immobilizer
20. Kierownica skórzana z aluminiowym wykończeniem
21. Klimatyzacja automatyczna - 2 strefowa
22. Kolumna kierownicy regulowana w dwóch płaszczyznach
23. Komputer pokładowy
24. Lakier uni
25. Lampki do czytania z przodu i z tyłu
26. Lusterka boczne regulowane elektrycznie i ogrzewane
27. Lusterka boczne składane elektrycznie
28. Nawiewy powietrza w słupkach środkowych (B)
29. Ogrzewane dysze spryskiwaczy
30. Oświetlenie asekuracyjne HOME SAFE
31. Podłokietnik przedni
32. Podłokietnik tylny ze schowkiem i uchwytem na kubki
33. Podświetlane lusterka do makijażu
34. Podświetlany i zamykany schowek na rękawiczki
35. Przyciemniające się lusterko wsteczne
36. Radio High Performance Sound 1CD/MP3/WMA, 4x40W, 8 głośników, USB, zestaw Bluetooth, LCD 5-cali
37. Reflektory bi-ksenonowe, aktywne
38. Składane oparcie siedzenia pasażera
39. Spryskiwacze lamp przednich
40. Sterowanie systemu audio z koła kierownicy
41. Sygnalizacja zapięcia pasów bezpieczeństwa dla wszystkich miejsc
42. System inteligentnego informowania kierowcy IDIS
43. System zabezpieczeń przed skutkami uderzeń bocznych SIPS
44. System zabezpieczeń przed urazami kręgosłupa szyjnego WHIPS
45. Szyby barwione
46. Tapicerka skórzana
47. Tempomat
48. Trzecie światło STOP
49. Tylne oparcie składane, dzielone 40/60
50. Uchwyt na bilety parkingowe
51. Uchwyt na kubki z przodu
52. Uchwyt na zakupy w bagażniku
53. Uchwyty ISOFIX do inst. fotelika dziecięcego na tylnej kanapie
54. Układ RSC (Roll Stability Control)
55. Układ stabilizacji przechyłu Advanced Stability Control z kontrolą przechyłu nadwozia
56. Układ wspomagania hamowania City Safety
57. Wskaźnik temperatury zewnętrznej
58. Wykończenie wnętrza Shimmer Graphite
59. Wyłącznik poduszki powietrznej pasażera
60. Zamek centralny zdalnie sterowany
61. Zawieszenie dynamiczne
62. Zestaw do naprawy przebitej opony
63. Zestaw wskaźników Chrono
64. Światła przednie Volvo DNA (LED)

Wyposażenie dealerskie

- | | |
|--|--------|
| 1. Elektryczna blokada otwarcia tylnych drzwi od wewnątrz | 106 zł |
| 2. Ogrzewanie przednich foteli | 171 zł |
| 3. System Drive Alert z układem ostrzegania o zjechaniu z pasa ruchu LDW | 341 zł |

Wartość bazowa pojazduWartość bazowa pojazdu wg Eurotax (netto/sprzedaż)¹ 52 439 zł**Korekty**Pierwsza rejestracjaKorekta 1. rejestracji **4 451 zł**
Wartość pojazdu po korekcie 1. rejestracji 56 890 złPrzebiegKorekta przebiegu **3 220 zł**
Wartość pojazdu po korekcie przebiegu 60 110 złWyposażenieKorekta wyposażenia **618 zł**
Wartość pojazdu po korekcie wyposażenia 60 728 złInneWcześniejsze naprawy (-5,00%) -3 005 zł
Ogólny stan techniczny pojazdu (-3,00%) -1 803 złŁącznie inne **-4 809 zł**
Wartość pojazdu po korektach innych 55 919 zł**Wartość rynkowa pojazdu**

Wartość rynkowa przedmiotowego pojazdu wynosi:

55 900 zł (netto/sprzedaż)¹

Powyższą wartość określono w oparciu o notowania cen samochodów używanych na rynku polskim Eurotax (baza danych nr 08-2016 POL) z uwzględnieniem parametrów technicznych i rynkowych mających wpływ na wartość pojazdu.

Dla pojazdów zarejestrowanych w Polsce powyższa wartość została określona na dzień sporządzenia wyceny.

Jeżeli pojazd nie jest zarejestrowany w kraju - podana wartość jest wartością hipotetyczną przy założeniu uiszczenia wszelkich opłat i podatków należnych przy wprowadzeniu pojazdu na polski obszar celny.

Data: 31-08-2016

Rzecznik DEKRA:
Jarosław Nowotny**Dokument wystawiony elektronicznie ważny bez podpisu.**

¹ - Wartość obiektu (sprzedaż) – oznacza kwotę możliwą do uzyskania za przedmiot wyceny przy sprzedaży do klienta końcowego
strona 4/33

Pomiar grubości powłoki lakierowej poj.



Nr punktu kontroli	Kontrolowany element	Zmierzony przedział grubości powłoki lakierowej [µm]
1	Pokrywa przednia	140 - 230
2	Błotnik przedni lewy	140 - 180
3	Słupek przedni lewy	180 - 250
4	Drzwi przednie lewe	205 - 240
5	Dach	140 - 170
6	Słupek środkowy lewy	95 - 115
7	Próg lewy	100 - 125
8	Drzwi tylne lewe	330 - 600
9	Błotnik tylny lewy	280 - 840
10	Pokrywa/klapa	160 - 185
11	Błotnik tylny prawy	235 - 660
12	Drzwi tylne prawe	210 - 280
13	Słupek środkowy prawy	90 - 105
14	Próg prawy	100 - 105
15	Drzwi przednie prawe	210 - 250
16	Słupek przedni prawy	180 - 235
17	Błotnik przedni prawy	230 - 250

Opis stanu technicznego

NADWOZIE/Elementy karoserii

Nazwa elementu	Opis elementu	Rodzaj uszkodzenia	Umiejscowienie / Rozmiar	Uwagi
Pok. kom. багаж./d. tyłu		zarysowanie		
Dach		wgniecenie/nia, liczne		
Dach		zarysowanie		
Błotnik	tyln. l.	zarysowanie		
Pok. kom. silnika		zarysowanie		
Drzwi	przed. p.	zarysowanie		klamka
Rama dachu	praw.	wgniecenie/nia		

Stan techniczny nadwozia (szkielet).

Stan techniczny nadwozia (szkielet) opisano w załączonej tabeli.

Przeprowadzona naprawa blacharsko-lakiernicza

Tak. Patrz zmierzony zakres grubości powłoki lakierowej na wybranych elementach.

NADWOZIE/Osprzęt

Nazwa elementu	Opis elementu	Rodzaj uszkodzenia	Umiejscowienie / Rozmiar	Uwagi
Szyba	czołow.	ubytek materiału		
Zderzak	przed.	zarysowanie		
Zderzak	tyln.	zarysowanie		

Stan techniczny nadwozia (osprzęt).

Stan techniczny nadwozia (osprzęt) opisano w załączonej tabeli.

NADWOZIE/Wnętrze

Stan techniczny nadwozia (wnętrze).

Nie wnosi się uwag.

PODWOZIE/Silnik/układ przeniesienia napędu

Stan techniczny silnika z układem przeniesienia napędu.

Brak możliwości weryfikacji

Możliwości oceny/sprawdzenia silnika w miejscu dokonania oględzin pojazdu ograniczone, nieprawidłowości nie zauważono

PODWOZIE/Zawieszenie/koła

Nazwa elementu	Opis elementu	Rodzaj uszkodzenia	Umiejscowienie / Rozmiar	Uwagi
Tarcza koła	tyln. l.	zarysowanie		

Tarcza koła	przed. l.	zarysowanie		
Tarcza koła	przed. p.	zarysowanie		

Stan techniczny podwozia (zawieszenie).

Stan techniczny podwozia (zawieszenie) opisano w załączonej tabeli.

Brak możliwości weryfikacji

Możliwości oceny/sprawdzenia układu zawieszenia w miejscu dokonania oględzin pojazdu ograniczone, nieprawidłowości nie zauważono

PODWOZIE/Układ kierowniczy**Stan techniczny układu kierowniczego**

Brak możliwości weryfikacji

Możliwości oceny/sprawdzenia układu kierowniczego w miejscu dokonania oględzin pojazdu ograniczone, nieprawidłowości nie zauważono

PODWOZIE/Układ hamulcowy**Stan układu hamulcowego.**

Brak możliwości weryfikacji

Możliwości oceny/sprawdzenia układu hamulcowego w miejscu dokonania oględzin pojazdu ograniczone, nieprawidłowości nie zauważono

PODWOZIE/Układ wydechowy/katalizator**Stan techniczny układu wydechowego.**

Brak możliwości weryfikacji

Możliwości oceny/sprawdzenia układu wydechowego w miejscu dokonania oględzin pojazdu ograniczone, nieprawidłowości nie zauważono

Uwagi ogólne - dot. wyceny**Dokumenty pojazdu**

Podczas oględzin przedstawiono do wglądu książkę serwisową, a jej nr podano poniżej:

bn

Podczas oględzin przedstawiono do wglądu dowód rej. poj. lub/i kartę pojazdu - jednak NIE WYKONANO fot. cyfrowych tych dokumentów z uwagi na przeznaczenie ekspertyzy.

Informacja dotycząca pochodzenia pojazdu

Pojazd zakupiony w kraju u autoryzowanego przedstawiciela danej marki.

Zabezpieczenia przeciwkradzieżowe - immobiliser:

- w wyniku przeprowadzonych oględzin pojazdu nie stwierdzono niesprawności immobilisera w zakresie możliwym do ustalenia podczas oględzin pojazdu w warunkach pozawarsztatowych.

Zabezpieczenia przeciwkradzieżowe - inne:

- alarm.

Dodatkowe uwagi dotyczące sam. osobowego:

Nie dotyczy.

Jazda próbna

Przeprowadzono próbę ruchową pojazdu.

Jazda próbna w pełnym zakresie niemożliwa. Poniżej podano komentarz:

Jazdę próbną przeprowadzono na odcinku oraz w czasie umożliwiającym zgrubne określenie stanu technicznego pojazdu w miejscu jego zabezpieczenia

Badanie poprawności i/lub budowy numerów identyfikacyjnych/seryjnych obiektu:

Nie badano.

Weryfikacja prawdziwości danych obiektu, w tym roku produkcji i innych.

Nie przeprowadzono - przyjęto wg okazanych dokumentów i wskazanych źródeł.

- Nie weryfikowano odczytanego stanu drogomierza z zapisami w urządzeniach elektronicznych pojazdu.
- Niniejsza ekspertyza służy wyłącznie do oszacowania wartości rynkowej przedmiotu wyceny i nie może być wykorzystywana do żadnego innego celu, niż wymieniony powyżej. Wycena nie może stanowić podstawy do oceny cech i stanu wycenianego obiektu przy jego zakupie.
- Rzeczoznawca nie bierze na siebie odpowiedzialności za wady ukryte (prawne i fizyczne) oraz ewentualne skutki wynikające z dalszego użytkowania przedmiotu wyceny, a także za skutki wykorzystania samej wyceny.
- Powyższa wycena nie jest szczegółową ekspertyzą stanu technicznego przedmiotu wyceny i za taką nie może być uznawana, w szczególności nie może być traktowana jako gwarancja sprzedaży przedmiotu wyceny za oszacowaną wartość.
- Niniejsza wycena nie może być publikowana w całości w jakimkolwiek dokumencie bez zgody wykonawców i bez uzgodnienia z nimi formy i treści takiej publikacji.
- Wycenę przeprowadzono w oparciu o dostarczoną dokumentację oraz badanie organoleptyczne wycenianego obiektu. Nie prowadzono badań diagnostycznych oraz weryfikacji warsztatowej przedmiotu wyceny.
- Niniejsza wycena została sporządzona na podstawie oględzin wycenianego przedmiotu w warunkach występujących w miejscu jego udostępnienia.

Uwagi Rzeczoznawcy - dot. wyceny

Przedstawiono książkę serwisową pojazdu, ostatni przegląd wykonano w dniu 14.07.16r przy wskazaniu drogomierza 44658 km .

Przedstawiono 2 kluczyki do pojazdu.

Sprawdzono grubość powłoki lakierowej i stwierdzono jej podwyższoną grubość.

Nadwozie pojazdu z rysami i wgnieceniami eksploatacyjnymi.

Specyfikacja wg programu operacyjnego w zakresie wyposażenia standardowego

i dodatkowego nie gwarantuje zgodności ze stanem faktycznym w zakresie niemożliwym do ustalenia przez rzeczoznawcę podczas oględzin.

Zastrzeżenia ograniczające - dot. wyceny

- Nie badano poprawności i/lub budowy numerów identyfikacyjnych/seryjnych obiektu oraz nie weryfikowano prawdziwości wszystkich danych obiektu.
- Niniejsza wycena została sporządzona na podstawie oględzin wycenianego przedmiotu w warunkach występujących w miejscu jego udostępnienia.
- Wycenę przeprowadzono w oparciu o dostarczoną dokumentację oraz badanie organoleptyczne wycenianego obiektu. Nie prowadzono badań diagnostycznych oraz weryfikacji warsztatowej przedmiotu wyceny.
- Niniejsza wycena nie może być publikowana w całości w jakimkolwiek dokumencie bez zgody wykonawców i bez uzgodnienia z nimi formy i treści takiej publikacji. Zakaz publikacji nie dotyczy posługiwania się wyceną w umowach cywilno-prawnych zawieranych przez zleceniodawcę i dotyczących przedmiotu wyceny.
- Powyższa wycena nie jest szczegółową ekspertyzą stanu technicznego przedmiotu wyceny i za taką nie może być uznawana.
- Rzeczoznawca nie bierze na siebie odpowiedzialności za wady ukryte (prawne i fizyczne) oraz ewentualne skutki wynikające z dalszego użytkowania przedmiotu wyceny, a także za skutki wykorzystania samej wyceny.
- Niniejsza ekspertyza służy wyłącznie do oszacowania wartości rynkowej przedmiotu wyceny i nie może być wykorzystywana do żadnego innego celu, niż wymieniony powyżej. Wycena nie może stanowić podstawy do oceny cech i stanu wycenianego obiektu przy jego zakupie.
- Nie weryfikowano przebiegu pojazdu. Przyjęto na podstawie wskazań drogomierza.

DOKUMENTACJA FOTOGRAFICZNA



Fot. 1.



Fot. 2.

DOKUMENTACJA FOTOGRAFICZNA



Fot. 3.



Fot. 4.

DOKUMENTACJA FOTOGRAFICZNA



Fot. 5.



Fot. 6.

DOKUMENTACJA FOTOGRAFICZNA



Fot. 7.



Fot. 8.

DOKUMENTACJA FOTOGRAFICZNA



Fot. 9.



Fot. 10.

DOKUMENTACJA FOTOGRAFICZNA



Fot. 11.



Fot. 12.

DOKUMENTACJA FOTOGRAFICZNA



Fot. 13.



Fot. 14.

DOKUMENTACJA FOTOGRAFICZNA



Fot. 15.



Fot. 16.

DOKUMENTACJA FOTOGRAFICZNA



Fot. 17.



Fot. 18.

DOKUMENTACJA FOTOGRAFICZNA



Fot. 19.



Fot. 20.

DOKUMENTACJA FOTOGRAFICZNA



Fot. 21.



Fot. 22.

DOKUMENTACJA FOTOGRAFICZNA



Fot. 23.



Fot. 24.

DOKUMENTACJA FOTOGRAFICZNA



Fot. 25.



Fot. 26.

DOKUMENTACJA FOTOGRAFICZNA



Fot. 27.



Fot. 28.

DOKUMENTACJA FOTOGRAFICZNA



Fot. 29.

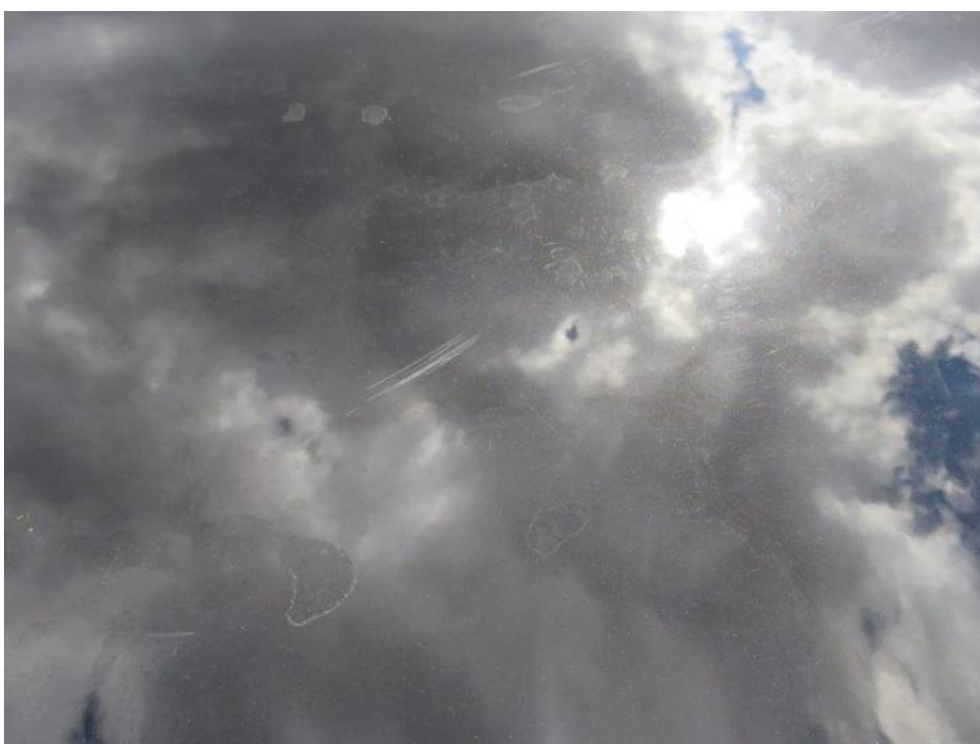


Fot. 30.

DOKUMENTACJA FOTOGRAFICZNA



Fot. 31.



Fot. 32.

DOKUMENTACJA FOTOGRAFICZNA



Fot. 33.



Fot. 34.

DOKUMENTACJA FOTOGRAFICZNA



Fot. 35.



Fot. 36.

DOKUMENTACJA FOTOGRAFICZNA



Fot. 37.



Fot. 38.

DOKUMENTACJA FOTOGRAFICZNA



Fot. 39.



Fot. 40.

DOKUMENTACJA FOTOGRAFICZNA



Fot. 41.



Fot. 42.

DOKUMENTACJA FOTOGRAFICZNA



Fot. 43.

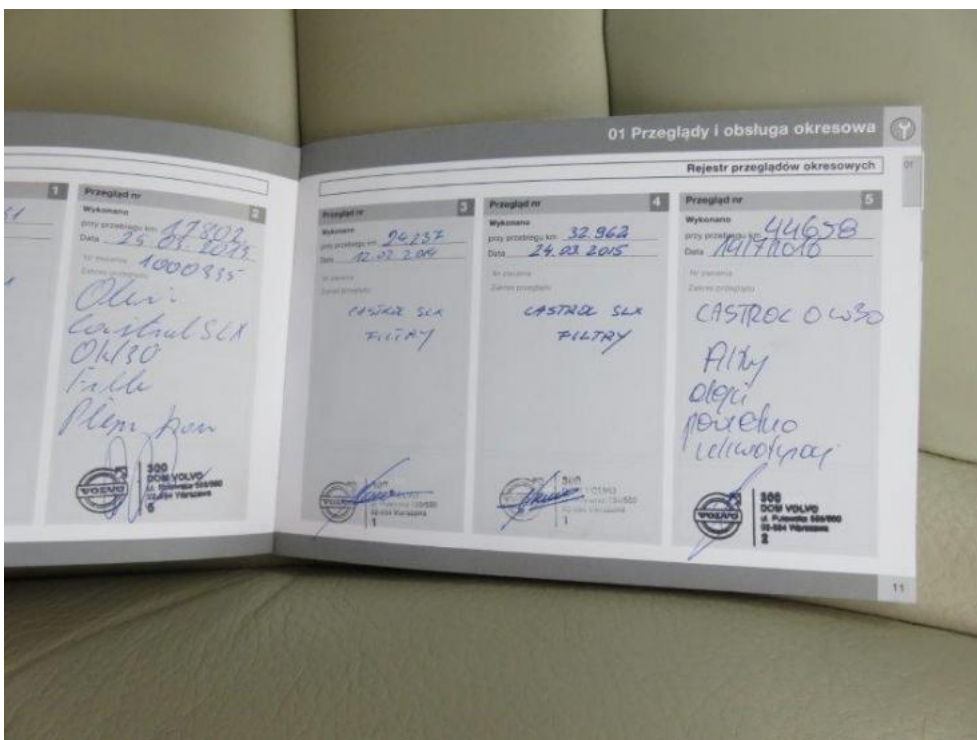


Fot. 44.

DOKUMENTACJA FOTOGRAFICZNA



Fot. 45.



Fot. 46.

Arkusz kontrolny

Producent	VOLVO
Model	S60 10-13
Typ	S60 T6 AWD Summum
Nr rejestracyjny	PO 419TN
VIN	YV1FS9056B2012640

Wartość bazowa pojazdu

Notowanie (2009)	45 610 zł
Notowanie (2010)	52 439 zł
Notowanie (2011)	62 033 zł

Pierwsza rejestracja

Data 1. rejestracji	23-03-2011
Data wyceny	31-08-2016
Okres eksploatacji [lata]	5,50
Korekta 1. rejestracji	4 451 zł
Wartość pojazdu po korekcie 1. rejestracji	56 890 zł

Przebieg

Przebieg normatywny	99 150,00
Różnica przebiegu	52 810,00
Wartość korekty	3 220 zł

Korekta przebiegu	3 220 zł
Wartość pojazdu po korekcie przebiegu	60 110 zł

Wyposażenie

Korekta wyposażenia	618 zł
Wartość pojazdu po korekcie wyposażenia	60 728 zł

Inne

Łącznie inne	-4 808,77 zł
Wartość pojazdu po korektach innych	55 919 zł

Wartość rynkowa pojazdu 55 900 zł (netto/sprzedaż)¹